



LEGENDA

LIMITI AMMINISTRATIVI

- Confine comunale
- Confine provinciale
- Confine regionale

OPERE INTERESSATE DAL PROGETTO

Razionalizzazione Val Formazza / Interconnector

Razionalizzazione Val Formazza

Demolizione

Interconnector

Demolizione

ELEMENTI DI PARTICOLARE PREGIO STORICO-ARCHITETTONICO-CULTURALE E PAESAGGISTICO

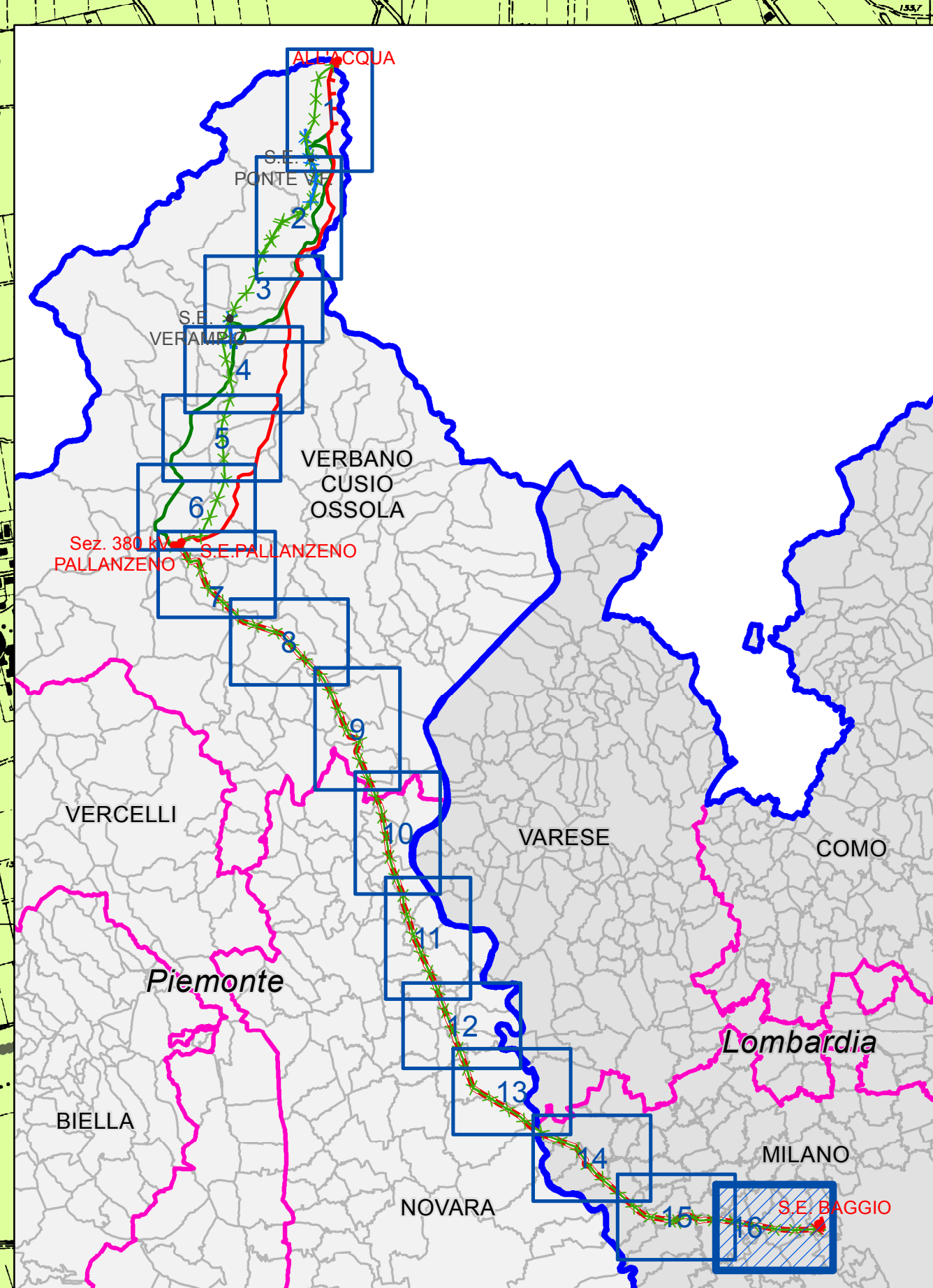
Settore piemontese

Settore lombardo

Elementi inediti

Beni culturali vincolati

UNITA' DI PAESAGGIO



REVISIONI

NO	DATA	DESCRIZIONE	ELABORATO	VERIFICATO	APPROVATO
01	gennaio 2014	prima emissione	GEOTECH	AZUCALI	N. RAVARENE

PROGETTISTA
 CODIFICA DELL'ELABORATO
 DEAR10004BSA00339_02

PROGETTO
 TITOLO
 Razionalizzazione della rete a 220KV della Val Formazza Interconnector Svizzera - Italia "All'Acqua - Pallanzeno - Baggio"

CLASSIFICAZIONE DI SICUREZZA
 RELAZIONE PAESAGGISTICA
 Carta del paesaggio

SCALA
 1:10.000

FOLIO
 16/16

Questo documento contiene informazioni di proprietà Terna SpA e deve essere utilizzato esclusivamente per il destinatario e in relazione alle finalità per le quali è stato redatto. È vietata qualsiasi forma di riproduzione o divulgazione senza il scritto consenso di Terna SpA. This document contains information proprietary to Terna S.p.A. and it will have to be used exclusively for the purposes for which it has been furnished. Any other reuse of the information without the written permission of Terna S.p.A. is prohibited.