

LEGENDA

LIMITI AMMINISTRATIVI

- Confine comunale
- Confine provinciale
- Confine regionale

OPERE INTERESSATE DAL PROGETTO

Razionalizzazione Val Formazza / Interconnector

Nuove costruzioni

- Stazioni elettriche esistenti interessate da opere di progetto
- Area di Cantiere
- Linea DT 380 kV All'Acqua-Pallanzeno
- Linea DT 220 kV All'Acqua-Pallanzeno
- Linea DT 132 kV T.427 Ponte-Fondovalle
- Linea DT 132 kV T.428 Morasio-Ponte

Razionalizzazione Val Formazza

Nuove costruzioni

- Linea ST 220 kV All'Acqua-Ponte
- Linea ST 220 kV Ponte-Verampio
- Linea ST 132 kV T.427 Ponte-Fondovalle
- Linea ST 132 kV T.428 Morasio-Ponte

Demolizioni

- Linea DT 220 kV T.220 Ponte V.F.-All'Acqua
- Linea DT 220 kV T.221 Ponte V.F.-Verampio
- Linea DT 220 kV T.222 Ponte V.F.-Verampio
- Linea ST 132 kV T.427 Ponte-Fondovalle
- Linea ST 132 kV T.428 Morasio-Ponte

Interconnector

Nuove costruzioni

- Linea DT 380 kV All'Acqua-Pallanzeno
- Linea DT 220 kV T.225 Verampio-Pallanzeno
- Linea DT 132 kV T.433 Verampio-Cravina T. e 132 kV T.460 Verampio-Domo Tice
- Linea DT 380 kV SE Pallanzeno
- Linea DT 380 kV CC Pallanzeno-Baggio
- Raccordo 380 kV SE Baggio dalla 380 kV T.362 Turigo-Baggio
- Raccordo 380 kV SE Baggio dalla 380 kV T.326 Baggio-Rivara
- Stazione 380 kV stazione di Pallanzeno
- Stazione elettrica di conversione alternata/continua Pallanzeno
- Stazione elettrica di conversione alternata/continua Baggio

Demolizioni

- Linea DT 220 kV Pallanzeno-Verampio
- Linea DT 132 kV linee T.433 e T.460
- Linea DT 220 kV Magenta-Baggio
- Linea DT 220 kV Pallanzeno-Magenta
- Linea ST 300 kV Baggio-Turigo

DISSESTI GEOMORFOLOGICI

Piano stratigrafico per l'Assetto Idrogeologico (PAI)

- Limite tra la Fascia A e la Fascia B
- Limite tra la Fascia B e la Fascia C
- Limite esposto della Fascia C
- Limite di progetto tra la Fascia B e la Fascia C
- Area di concolite attiva non protetta (Ca)
- Area di concolite non recintata attivata (Cn)
- Area di concolite attiva parzialmente protetta (Cp)
- Area di frana attiva (Fa)
- Area di frana quiescente (Fq)
- Area di frana stabilizzata (Fs)
- Area di esposizione a pericolosità molto elevata (E6)
- Area di esposizione a pericolosità elevata (E5)
- Area di esposizione a pericolosità media o moderata (E4)
- Area di esposizione a pericolosità moderata (E3)
- Area di valanga pericolosa molto elevata e elevata (Va)
- Area di valanga a pericolosità media e moderata (Vm)
- Esposizione: Zona 1
- Esposizione: Zona 2
- Area di frana attiva (Fa)
- Area di frana quiescente (Fq)
- Area di esposizione a pericolosità molto elevata (E6)
- Area di esposizione a pericolosità elevata (E5)
- Area di esposizione a pericolosità media o moderata (E4)
- Area di esposizione a pericolosità moderata (E3)
- Area di valanga pericolosa molto elevata e elevata (Va)
- Area di valanga a pericolosità media e moderata (Vm)
- Frane: Zona 1

Reti idriche e bacini

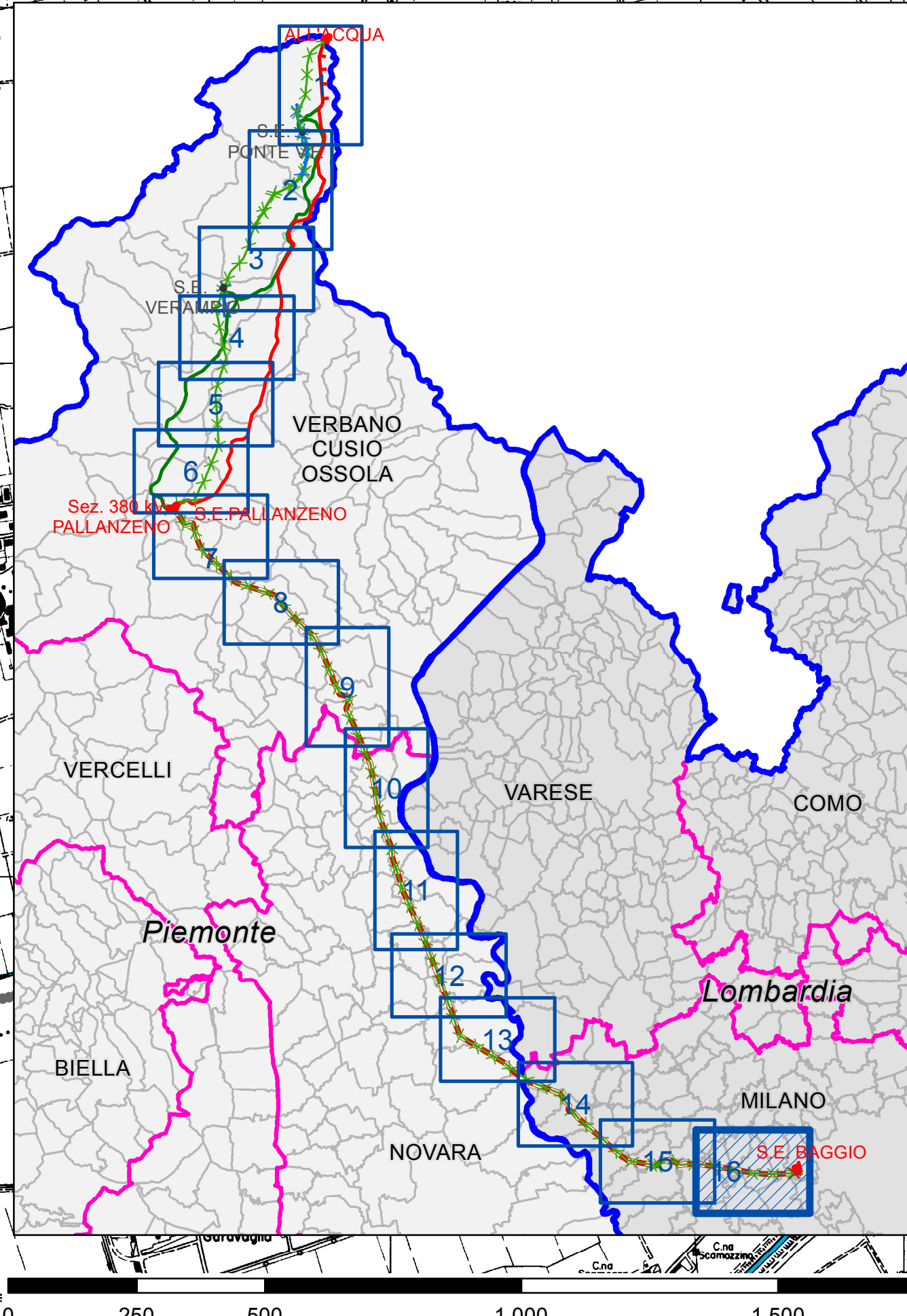
- Rete idrica
- Bacini naturali e artificiali

Inventario dei Fenomeni Franosi in Italia (IFF)

Area soggetta a cedimenti franosi (F1)	Altitudine/Quoziente Stabiltà	Area soggetta a frane superficiali diffuse (F2)	Quoziente Stabiltà
Colombato rapido (F3)	Altitudine/Quoziente Stabiltà	Colombato lento (F4)	Altitudine/Quoziente Stabiltà
Complesso (F5)	Altitudine/Quoziente Stabiltà	Delaminazioni (F6)	Altitudine/Quoziente Stabiltà

Settori di difficile interpretazione

- Settore modellato da frastuono e necrotico
- Settore modellato dal frastuono
- Settore con evidenze di attivazione recente
- Settore a rischio affianco



VERBA S.p.A.

VERBA S.p.A. - VERBA S.p.A. - VERBA S.p.A.

VERBA S.p.A. - VERBA S.p.A. - VERBA S.p.A.

VERBA S.p.A. - VERBA S.p.A. - VERBA S.p.A.

VERBA S.p.A. - VERBA S.p.A. - VERBA S.p.A.

REVISIONI	DATA	DESCRIZIONE	ELABORATO	VERIFICATO	APPROVATO
01	01/11/2014	prima emissione	GEOTECH	AZZOCALI	NAVARENE

PROGETTISTA: DEAR10004BSA00342_02

PROGETTO: Razionalizzazione della rete a 220kV della Val Formazza Interconnector Svizzera - Italia "All'Acqua - Pallanzeno - Baggio"

CLASSE DI SICUREZZA: RELAZIONE GEOLOGICA

Carta della dinamica geomorfologica

NOOME DEL FILE: DEAR10004BSA00342_02_IL_CARTA DELLA DINAMICA GEOMORFOLOGICA

SCALA: 1:10.000

FOLIO: 16/16

Questo documento contiene informazioni di proprietà Terna SpA e deve essere utilizzato esclusivamente dal destinatario in relazione alla finalità per la quale è stato ricevuto. È vietata qualsiasi forma di riproduzione o divulgazione senza il permesso scritto di Terna SpA. This document contains information proprietary to TERNA S.p.A. and it will have to be used exclusively for the purposes for which it has been furnished. Any form of reproduction or disclosure without the written permission of TERNA S.p.A. is prohibited.