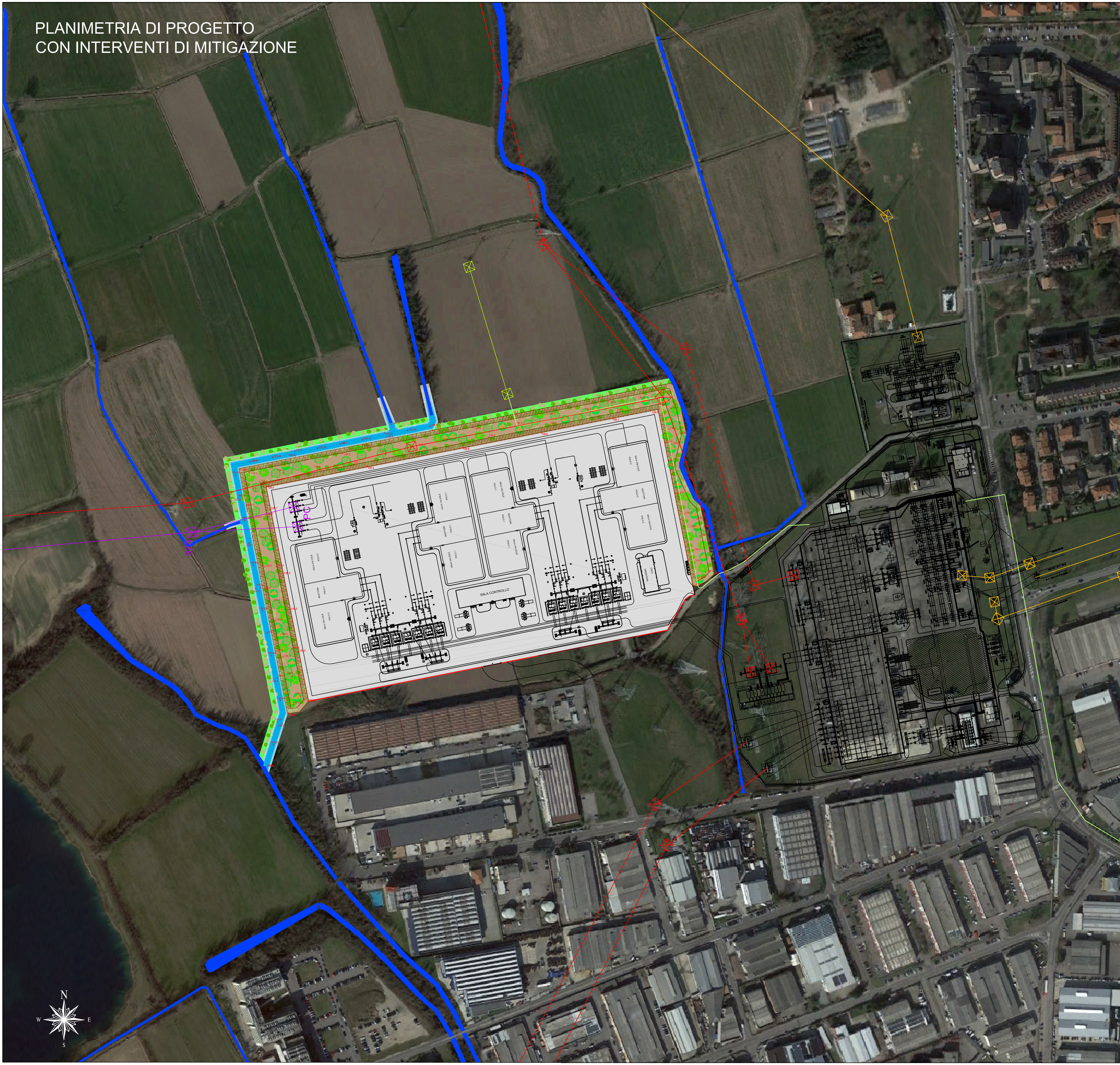


PLANIMETRIA DI PROGETTO
CON INTERVENTI DI MITIGAZIONE



LEGENDA	
	Fontanili esistenti
	Vegetazione esistente
	CANALE IN PROGETTO (Fascia di 10m)
	Perimetro nuova stazione di progetto
	Quote di progetto
	Scarpata rilevato
	RILEVATO - Fascia di 25m
	Fascia tampone tra canale in progetto e terreni confinanti - Fascia di 5m
	Messa a dimora specie arboree
	Messa a dimora specie arbustive
	Linea HVDC
	Linee 380 kV
	Linee 132 kV
	Linea e cavo interrato 132 kV FS



REVISIONI	N.	DATA	DESCRIZIONE	ELABORATO	VERIFICATO	APPROVATO
	00	30/05/2016	Prima emissione	Geotech	V. De Santis	N. Rivabene

<p>PROGETTISTA</p>	<p>CODIFICA DELL'ELABORATO</p> <p>DERX10004BSAM02098_06</p>	<p>TERNIA GROUP</p>
<p>PROGETTO</p>	<p>TITOLO</p> <p>Razionalizzazione Val Formazza e Interconnector "All'Acqua - Pallanzeno - Baggio" Proposta localizzativa alternativa Stazione Elettrica HVDC di Baggio SOLUZIONE INTERFERENZA CON RETICOLO IDRICO MINORE Planimetria di progetto su ortofoto</p>	
<p>RICAVATO DAL DOC. TERNA</p>	<p>CLASSIFICAZ. DI SICUREZZA</p>	
<p>NOME DEL FILE</p> <p>DERX10004BSAM02098_06</p>	<p>SCALA</p> <p>1:2000</p>	<p>FOGLIO</p> <p>1/1</p>

Questo documento contiene informazioni di proprietà Terna S.p.A. e deve essere utilizzato esclusivamente dal destinatario in relazione alle finalità per le quali è stato ricevuto. E' vietata qualsiasi forma di riproduzione o divulgazione senza l'esplicito consenso di Terna S.p.A. This document contains information proprietary to TERNA S.p.A. and it will have to be used exclusively for the purposes for which it has been furnished. Whichever shape of spreading or reproduction without the written permission of T ERNA S.p.A. is prohibe.