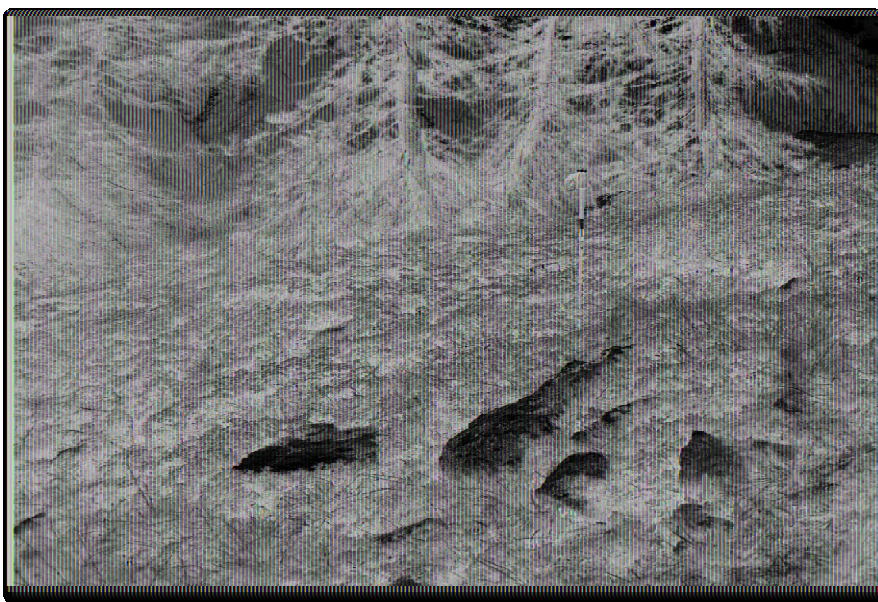
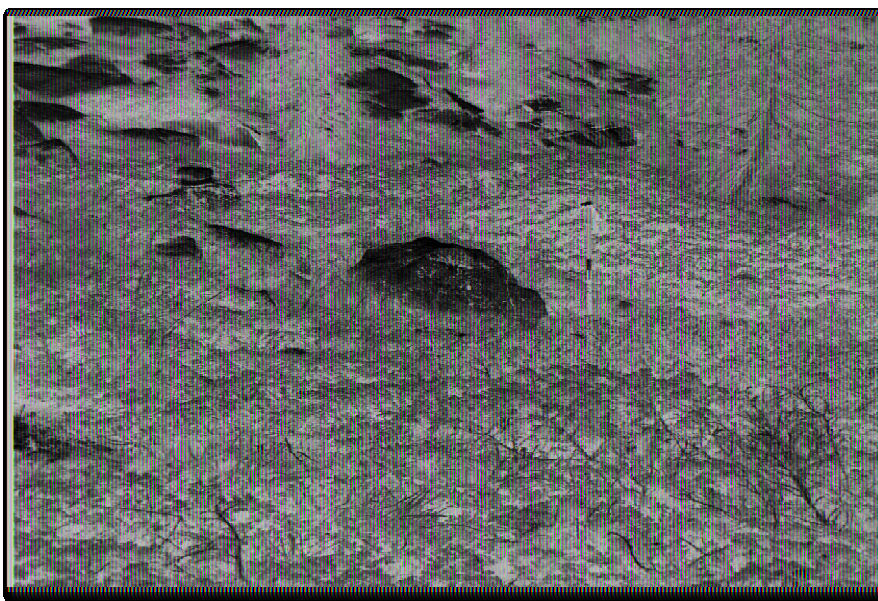
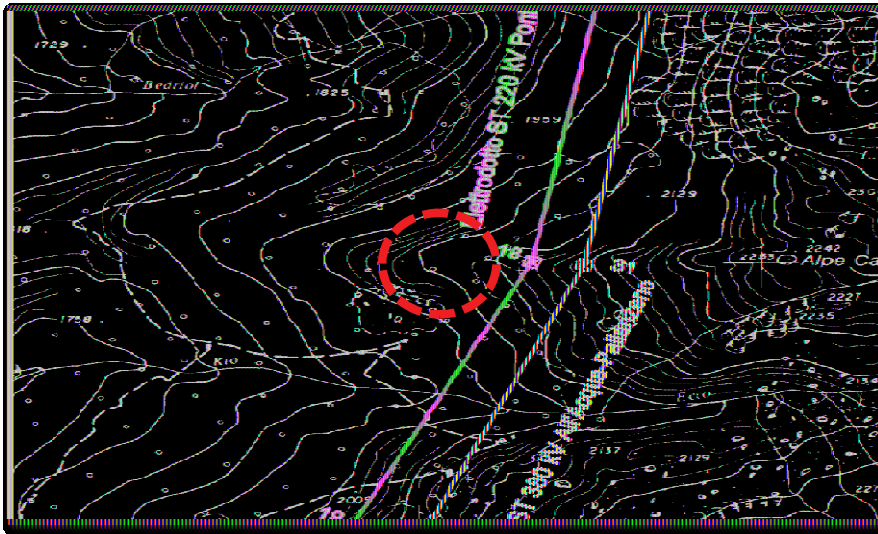




Elettrodotta ST 380 kV All'Acqua-Pallanzeno  
Rilievo n. 31



**SCHEDA DI RILEVAMENTO FITOSOCIOLOGICO**

**Elettrodotto ST 380 kV All'Acqua-Pallanzeno**

Rilievo n. 32	data: 28/07/2016	Coord. : 457489.39 m E 5134339.66 m N
Operatore 1: Falzinella Roberto	Regione: Piemonte	(UTM-WGS84 32T)
Operatore 2: Chersich Silvia	Comune: Formazza (VCO)	Località: Alpe Banecia

Ecotopo (es. pendio erboso/sassoso/roccioso): pendio sassoso/roccioso con detriti grossolani e rada vegetazione  
 Altitudine s.l.m.: 2066 Substrato: siliceo - possibile presenza sporadica di materiale calcareo  
 Inclinazione: 50° Esposizione: W  
 Petrosità: notevole (20 %) Rocciosità: molto alta (70 %)  
 Superficie rilevata: mq 100,00 (m 10 x m 10)  
 Note: pietraia con blocchi di notevole dimensione ed affioramenti rocciosi, in parte inerbita

Cod. Habitat N2000 attribuito: **4060** Descrizione: **Lande alpine e boreali**  
 Formazioni di arbusti bassi, nani o prostrati delle fasce alpina, subalpina e montana dei rilievi montuosi eurasiatici, dominate in particolare da ericacee e/o ginepro nano.  
 Questo habitat, sulle Alpi, è certamente tra i più diffusi e ben rappresentati.

**Strato arboreo**

Copertura totale: 25 % Altezza media: 5 m % presenze (Diam. max. fusti: 15 cm)

<i>Pinus cembra</i>	7
<i>Larix decidua</i>	12
<i>Picea abies</i>	6
<b>TOTALE</b>	<b>25</b>

**Strato arbustivo**

Copertura totale: 50 % Altezza media: 25 cm % presenze

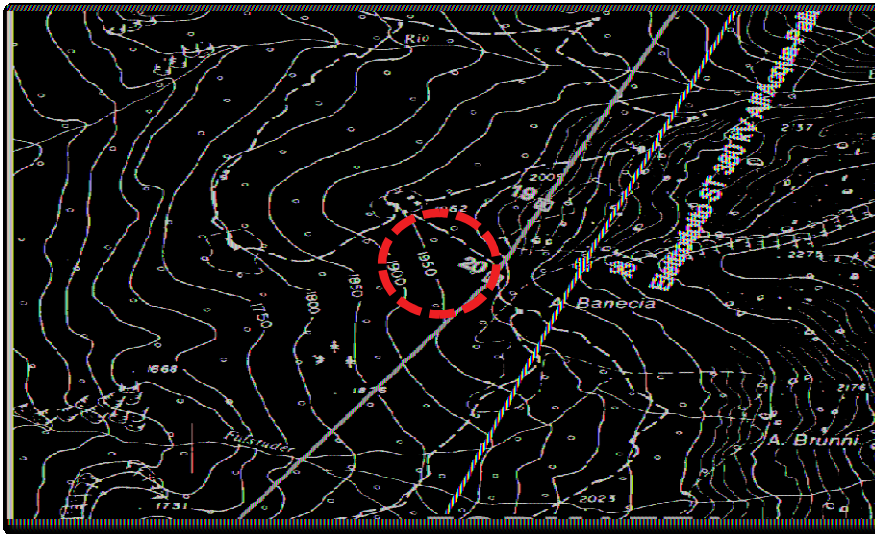
<i>Vaccinium uliginosum</i>	13
<i>Vaccinium myrtillus</i>	5
<i>Rhododendron ferrugineum</i>	15
<i>Juniperus communis</i>	17
<b>TOTALE</b>	<b>50</b>

**Strato lianoso**

Copertura totale: ..... Altezza media: ..... % presenze

<b>TOTALE</b>	<b>0</b>







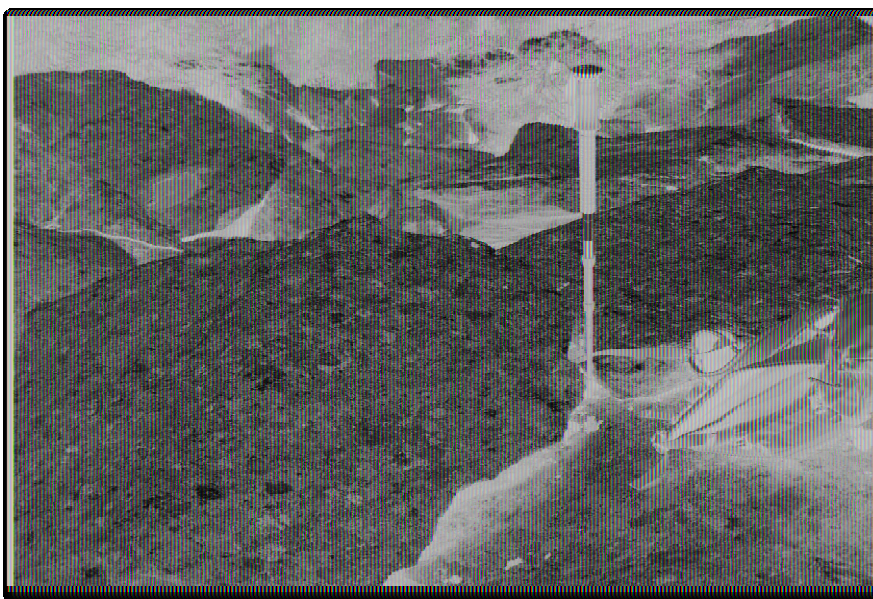
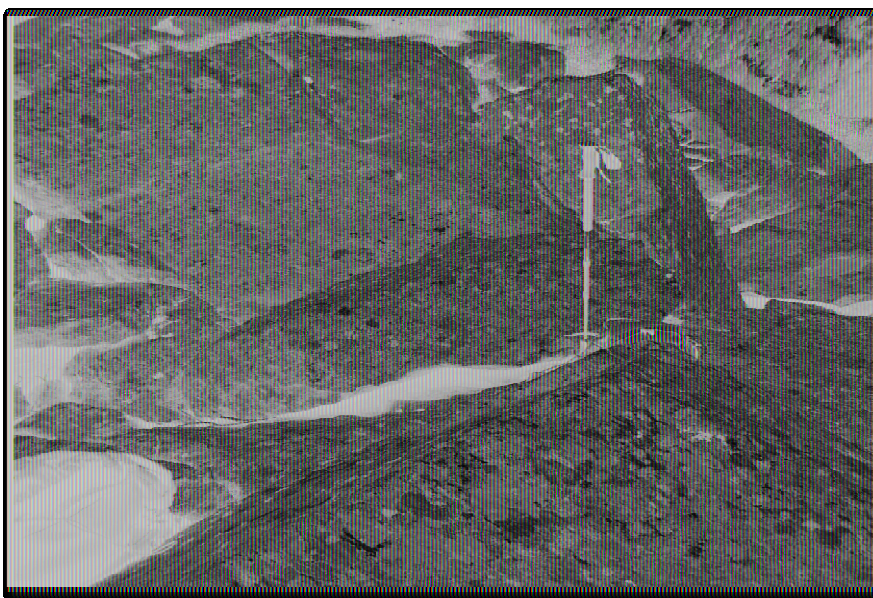
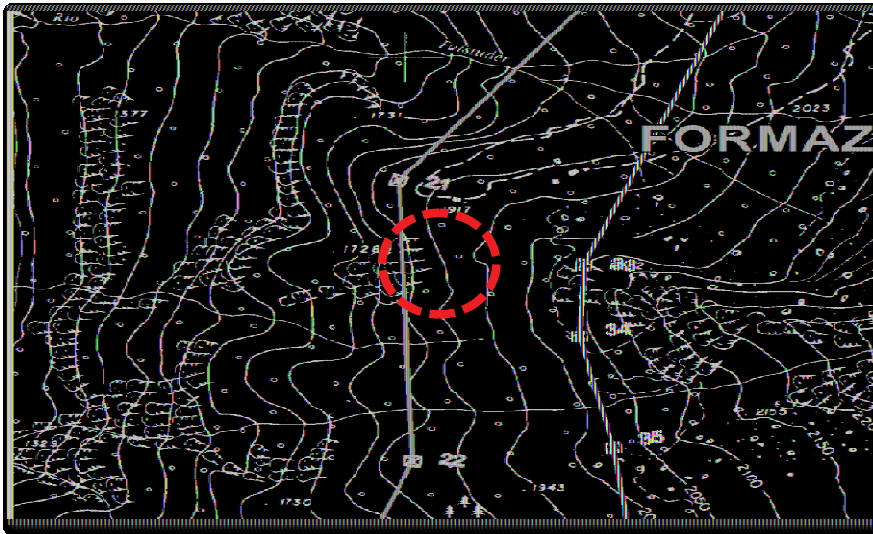
**Strato erbaceo**

Copertura totale: 30 %

Altezza media: .....

% presenze

<i>Gentiana purpurea</i>	10
<i>Festuca ovina</i>	10
<i>Primula hirsuta</i>	10
<i>Agrostis rupestris</i>	p
<i>Potentilla aurea</i>	p
<i>Athyrium distentifolium</i>	p
<i>Hupertia selago</i>	p
<i>Saxifraga rupestris</i>	p
<i>Phyteuma hemisphericum</i>	p
<b>TOTALE</b>	<b>30</b>





**SCHEDA DI RILEVAMENTO FITOSOCIOLOGICO**

**Elettrodotto ST 380 kV All'Acqua-Pallanzeno**

Rilievo n. 34 data: 26/07/2016 Coord. : 457202.84 m E 5133428.33 m N  
 Operatore 1: Falzinella Roberto Regione: Piemonte (UTM-WGS84 32T)  
 Operatore 2: Chersich Silvia Comune: Formazza (VCO) Località: pendici Corno Freli

Ecotopo (es. pendio erboso/sassoso/roccioso): pendio sassoso/roccioso con detriti grossolani e rada vegetazione  
 Altitudine s.l.m.: 2031 Substrato: siliceo - possibile presenza sporadica di materiale calcareo  
 Inclinazione: 45° Esposizione: W  
 Petrosità: molto alta (80 %) Rocciosità:

Superficie rilevata: mq 100,00 (m 10 x m 10)

Note: pietraia con blocchi di notevole dimensione ed affioramenti rocciosi, in parte inerbita

Cod. Habitat N2000 attribuito: **4060** Descrizione: **Lande alpine e boreali**

Formazioni di arbusti bassi, nani o prostrati delle fasce alpina, subalpina e montana dei rilievi montuosi eurasiatici, dominate in particolare da ericacee e/o ginepro nano.

Questo habitat, sulle Alpi, è certamente tra i più diffusi e ben rappresentati.

**Strato arboreo**

Copertura totale: 25 % Altezza media: 8 m % presenze (Diam. max. fusti: 25 cm)

	25
<i>Larix decidua</i>	
<b>TOTALE</b>	<b>25</b>

**Strato arbustivo**

Copertura totale: 50 % Altezza media: 2 m % presenze

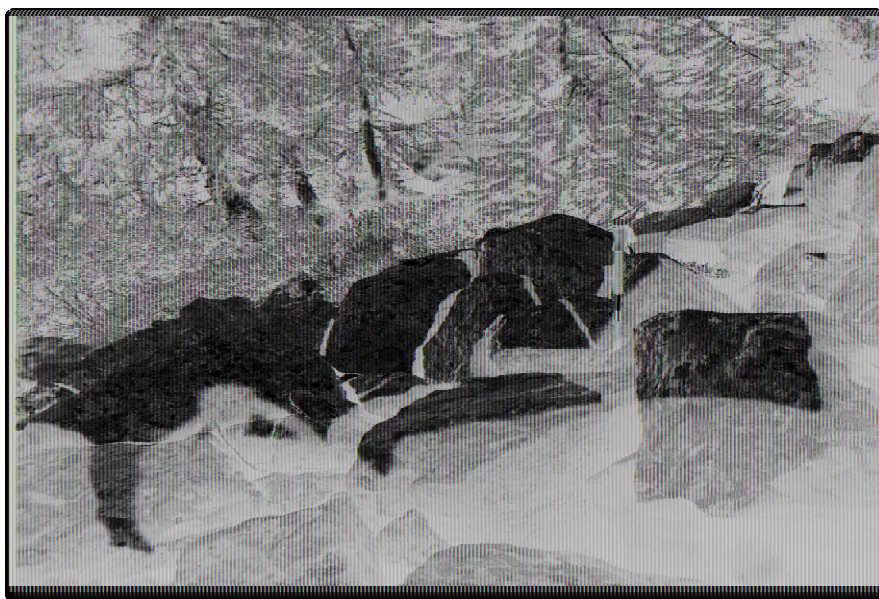
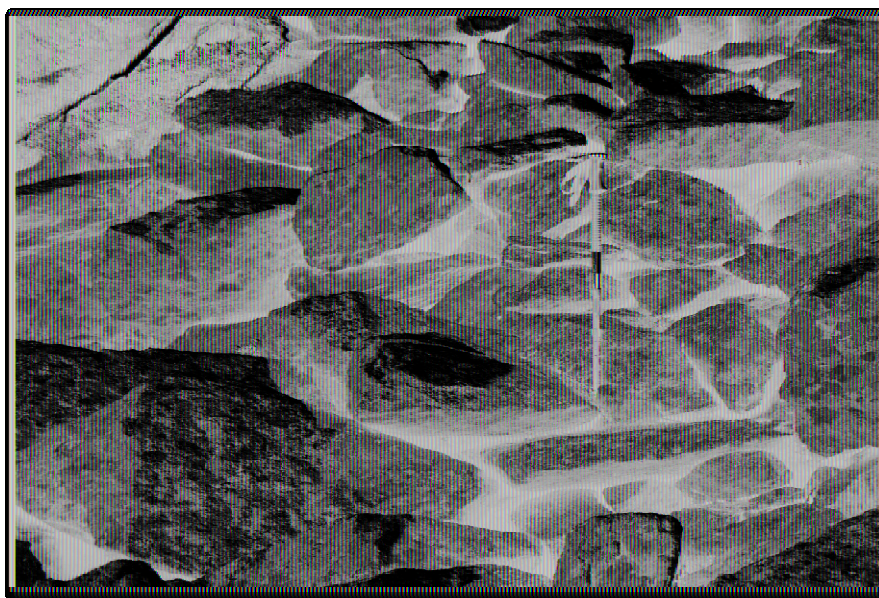
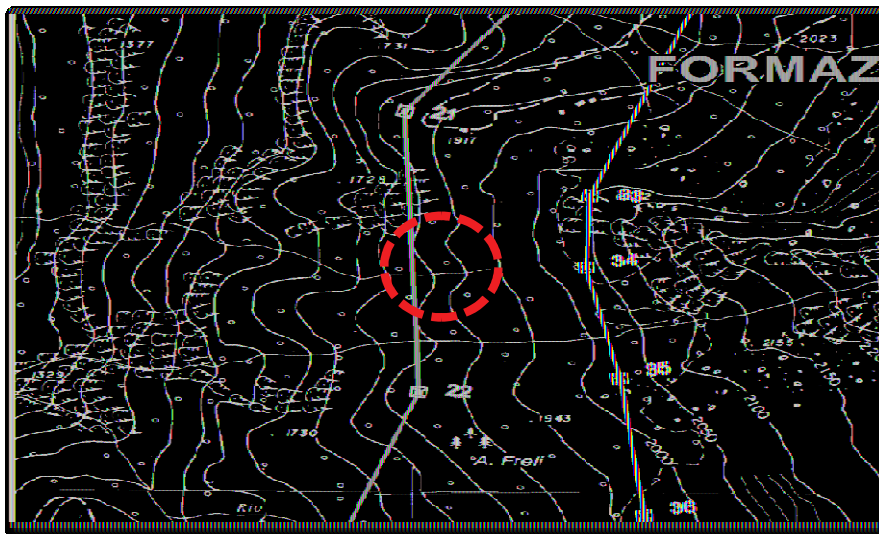
	5
<i>Juniperus communis</i>	
<i>Lonicera nigra</i>	
<i>Rhododendron ferrugineum</i>	
<i>Alnus viridis</i>	
<b>TOTALE</b>	<b>50</b>

**Strato lianoso**

Copertura totale: ..... Altezza media: ..... % presenze

<b>TOTALE</b>	<b>0</b>





**SCHEDA DI RILEVAMENTO FITOSOCIOLOGICO**

**Elettrodotto ST 380 kV All'Acqua-Pallanzeno**

Rilievo n. 35 data: 26/07/2016 Coord. : 457246.52 m E 5133209.45 m N  
 Operatore 1: Falzinella Roberto Regione: Piemonte (UTM-WGS84 32T)  
 Operatore 2: Chersich Silvia Comune: Formazza (VCO) Località: pendici Corno Frelì

Ecotopo (es. pendio erboso/sassoso/roccioso): pendio sassoso/roccioso con detriti grossolani e rada vegetazione  
 Altitudine s.l.m.: 2029 Substrato: siliceo - possibile presenza sporadica di materiale calcareo  
 Inclinazione: 40° Esposizione: S-W  
 Petrosità: molto alta (70 %) Rocciosità:  
 Superficie rilevata: mq 100,00 (m 10 x m 10)  
 Note: accumulo di massi alla base di parete molto fessurata (a circa m 20 presenza di *Pinus cembra* e di *Picea abies*)

Cod. Habitat N2000 attribuito: **4060** Descrizione: **Lande alpine e boreali**  
 Formazioni di arbusti bassi, nani o prostrati delle fasce alpina, subalpina e montana dei rilievi montuosi eurasiatici, dominate in particolare da ericacee e/o ginepro nano.  
 Questo habitat, sulle Alpi, è certamente tra i più diffusi e ben rappresentati.

**Strato arboreo**

Copertura totale: 10 % Altezza media: 5 m % presenze (Diam. max. fusti: 25 cm)

<i>Larix decidua</i>	10
<b>TOTALE</b>	<b>10</b>

**Strato arbustivo**

Copertura totale: 70 % Altezza media: 20 cm % presenze

<i>Larix decidua</i>	6
<i>Vaccinium uliginosum</i>	12
<i>Juniperus communis</i>	35
<i>Lonicera nigra</i>	p
<i>Rhododendron ferrugineum</i>	17
<b>TOTALE</b>	<b>70</b>

**Strato lianoso**

Copertura totale: ..... Altezza media: ..... % presenze

<b>TOTALE</b>	<b>0</b>



