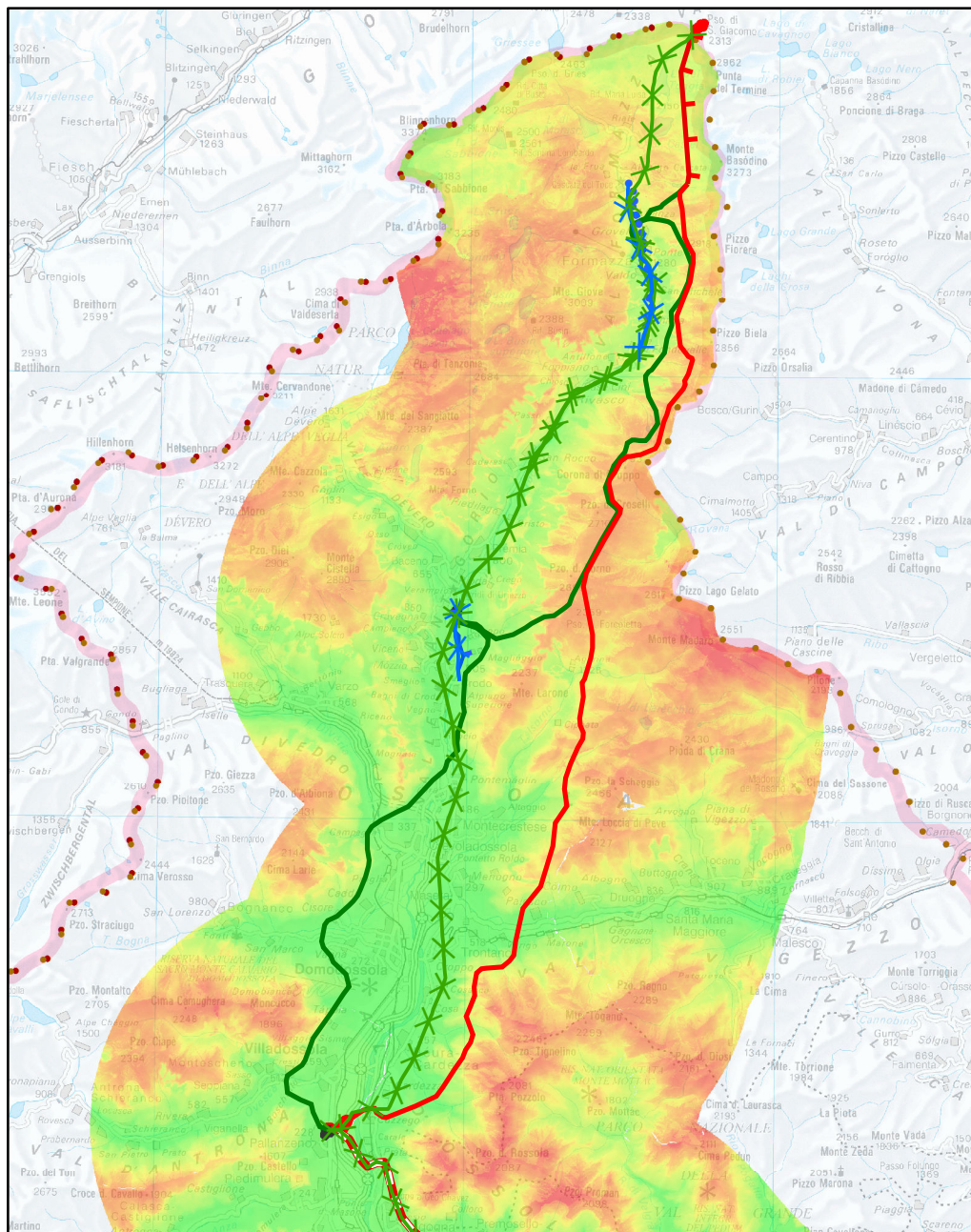


**Razionalizzazione della rete a 220KV della Val Formazza  
Interconnector Svizzera - Italia "All'Acqua - Pallanzeno - Baggio"  
Integrazioni**

**Formulazione di modelli di idoneità ambientale per i galliformi  
Idoneità ambientale - Coturnice alpina**

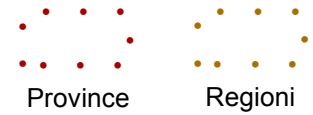


**Legenda**

**Idoneità ambientale**

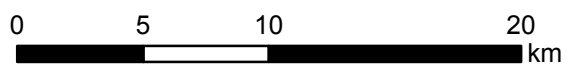


**Limiti amministrativi**



Sistema di riferimento:  
Datum WGS84  
Proiezione UTM Fuso 32 Nord

Base cartografica: De Agostini 1:250000



**Linee elettriche**

- Elettrodotto ST 380 kV
- Elettrodotto DT 380 kV
- Elettrodotto ST 220 kV
- Elettrodotto DT 132 kV
- Elettrodotto interrato 132 kV
- Elettrodotto DT 350 kV CC
- Linea ST 380 kV in demolizione
- Linea 220 kV in demolizione
- Linea ST 132 kV in demolizione
- Stazione elettrica esistente
- Stazione elettrica in costruzione/modifica

