

COROGRAFIA Scala 1:200.000

**METANODOTTI IN PROGETTO**

2^ Tratto da A.I. n.915 di San Polo a Pieve di Soligo DN 300 (12'') – DP 75 bar  
 – Tav. 2-6



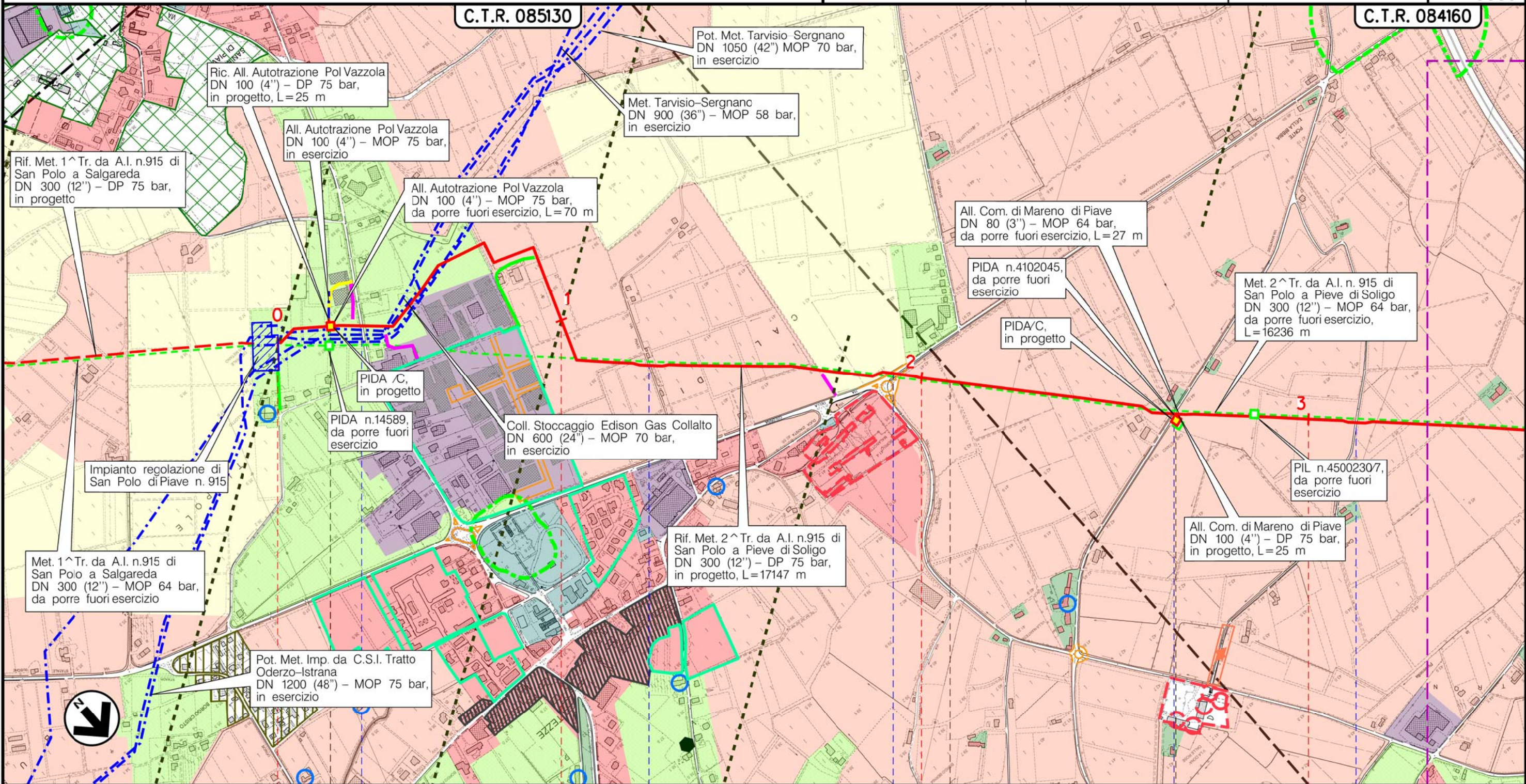
1	15/06/18	AGGIORNAMENTO	MARIONNI	SANTI	LUMINARI		
0	30/11/17	EMISSIONE	MARIONNI	SANTI	LUMINARI		
INDICE	DATA	REVISIONI			ELABORATO	VERIFICATO	APPROVATO
Proprietario 		Progettista 			Dis. <b>PG-PRG-003</b>		
Metanodotto: Rif. Met. Pieve di Soligo-San Polo di P.-Salgareda 2^ Tratto da A.I. n.915 di San Polo a Pieve di Soligo DN 300 (12'') – DP 75 bar					Fg. <b>1</b> di <b>7</b>		
					Comm. <b>NR/16091</b>		
					Scala <b>1:10000</b>		
STRUMENTI DI PIANIFICAZIONE URBANISTICA					Sostituisce il ..... Sostituito dal .....		

Metanodotto:

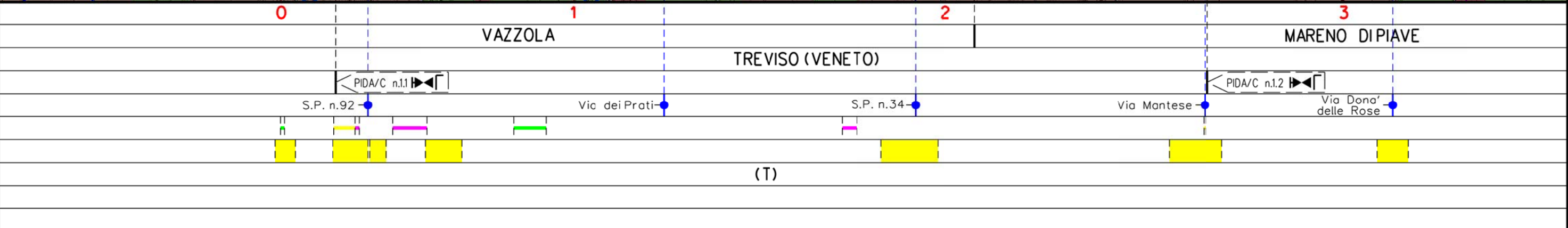
Rif. Met. Pieve di Soligo – San Polo di P. – Salgareda  
2^ Tratto da A.I. n.915 di San Polo a Pieve di Soligo  
DN 300 (12'') – DP 75 bar

1	15/06/18	AGGIORNAMENTO	MARIONNI	SANTI	LUMINARI	Foglio <b>2</b> di 7 Scala 1:10000
0	30/11/17	EMISSIONE	MARIONNI	SANTI	LUMINARI	
INDICE	DATA	REVISIONI	ELABORATO	VERIFICATO	APPROVATO	
Proprietario <b>SNAM RETE GAS</b>			Progettista <b>COMIS</b> <small>consulenza materiali - ispezioni - saldature progettazione - direzione lavori</small>			Dis. PG-PRG-003
						Comm. NR/16091

STRUMENTI DI PIANIFICAZIONE URBANISTICA



Il presente disegno è di proprietà aziendale - La Società tutelera' i propri diritti a termine di legge.



(T)

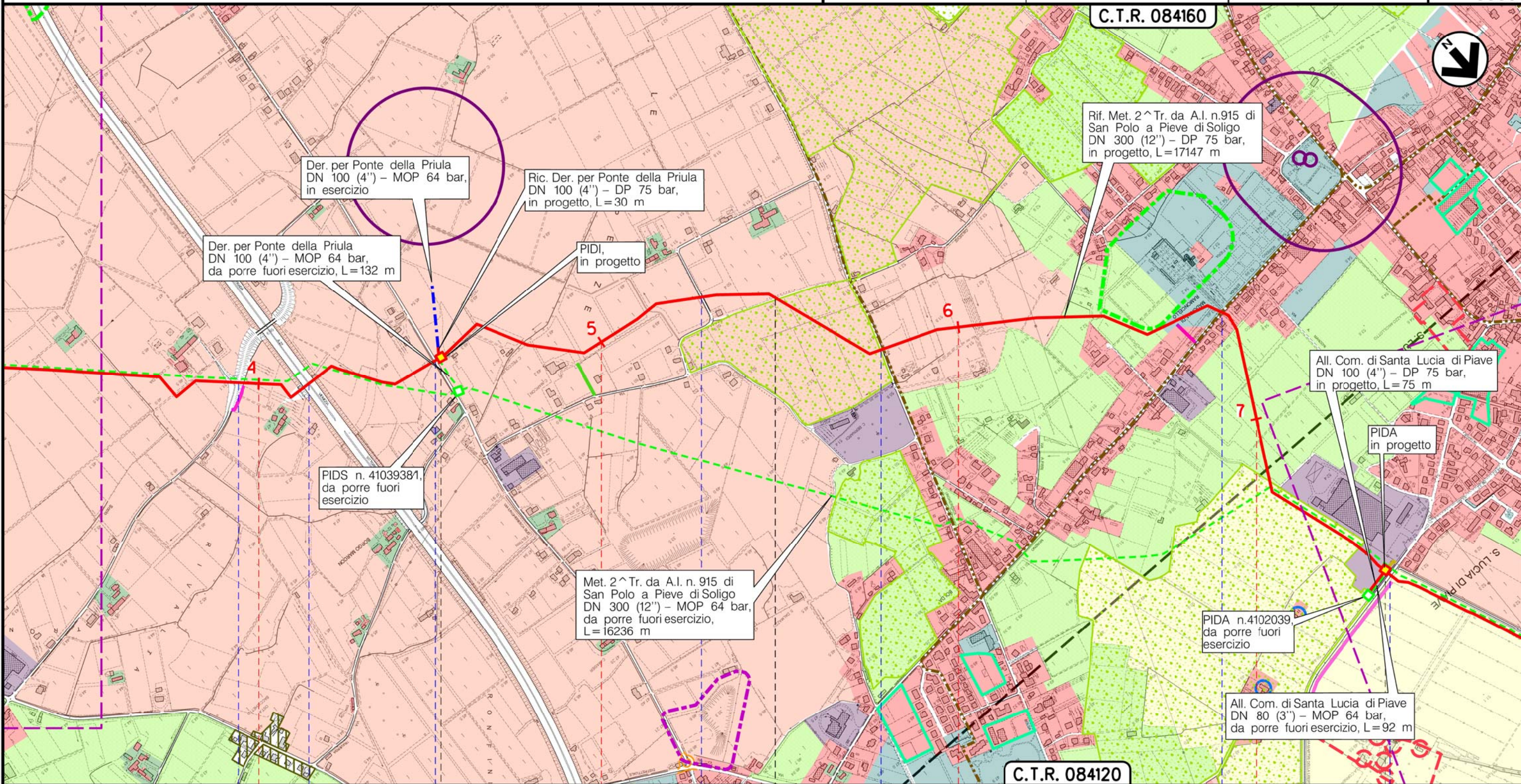
Metanodotto:

Rif. Met. Pieve di Soligo – San Polo di P. – Salgareda  
2^ Tratto da A.I. n.915 di San Polo a Pieve di Soligo  
DN 300 (12'') – DP 75 bar

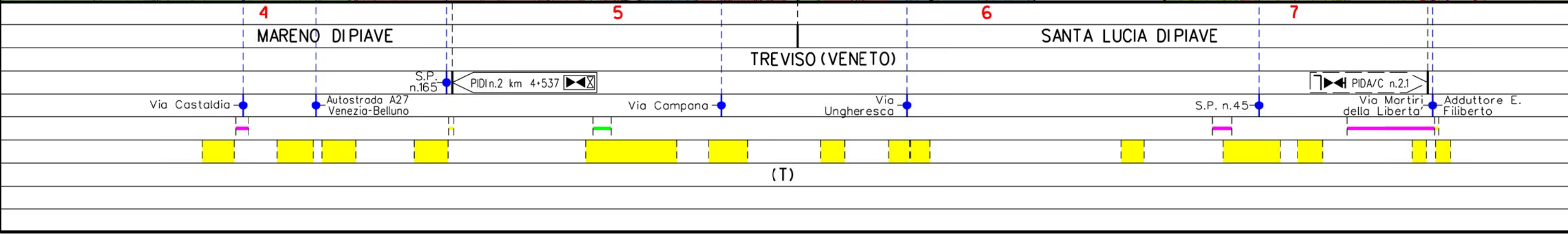
1	15/06/18	AGGIORNAMENTO	MARIONNI	SANTI	LUMINARI
0	30/11/17	EMISSIONE	MARIONNI	SANTI	LUMINARI
INDICE	DATA	REVISIONI	ELABORATO	VERIFICATO	APPROVATO
Proprietario		Progettista		Dis. PG-PRG-003	
SNAM RETE GAS		COMIS		Comm. NR/16091	

Foglio  
**3**  
di 7  
Scala  
**1:10000**

STRUMENTI DI PIANIFICAZIONE URBANISTICA



Il presente disegno è di proprietà aziendale - La Società tutelera i propri diritti a termine di legge.



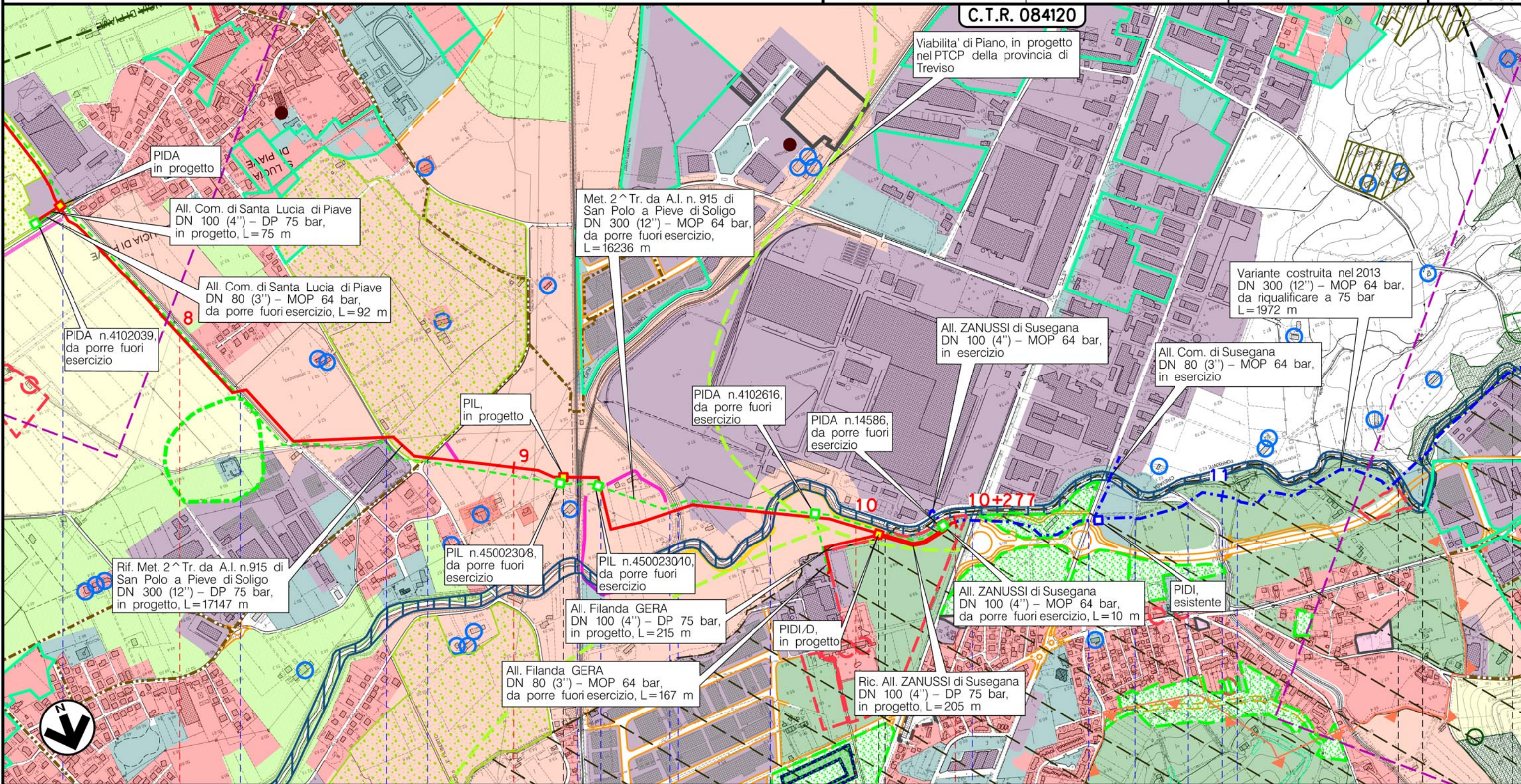
(T)

Metanodotto:

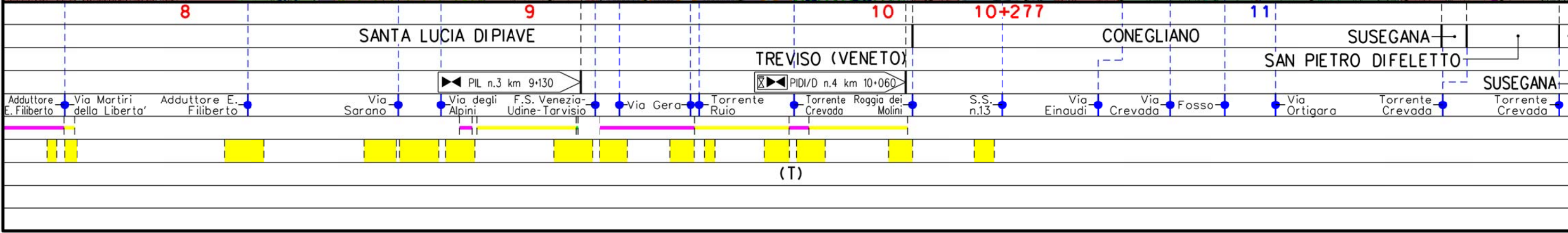
Rif. Met. Pieve di Soligo – San Polo di P. – Salgareda  
2^ Tratto da A.I. n.915 di San Polo a Pieve di Soligo  
DN 300 (12'') – DP 75 bar

1	15/06/18	AGGIORNAMENTO	MARIONNI	SANTI	LUMINARI	Foglio <b>4</b> di 7 Scala <b>1:10000</b>
0	30/11/17	EMISSIONE	MARIONNI	SANTI	LUMINARI	
INDICE	DATA	REVISIONI	ELABORATO	VERIFICATO	APPROVATO	
Proprietario		Progettista		Dis. PG-PRG-003		Comm. NR/16091
SNAM RETE GAS		COMIS		consulenza materiali - ispezioni - saldature progettazione - direzione lavori		

STRUMENTI DI PIANIFICAZIONE URBANISTICA



Il presente disegno è di proprietà aziendale - La Società tutelerà i propri diritti a termine di legge.



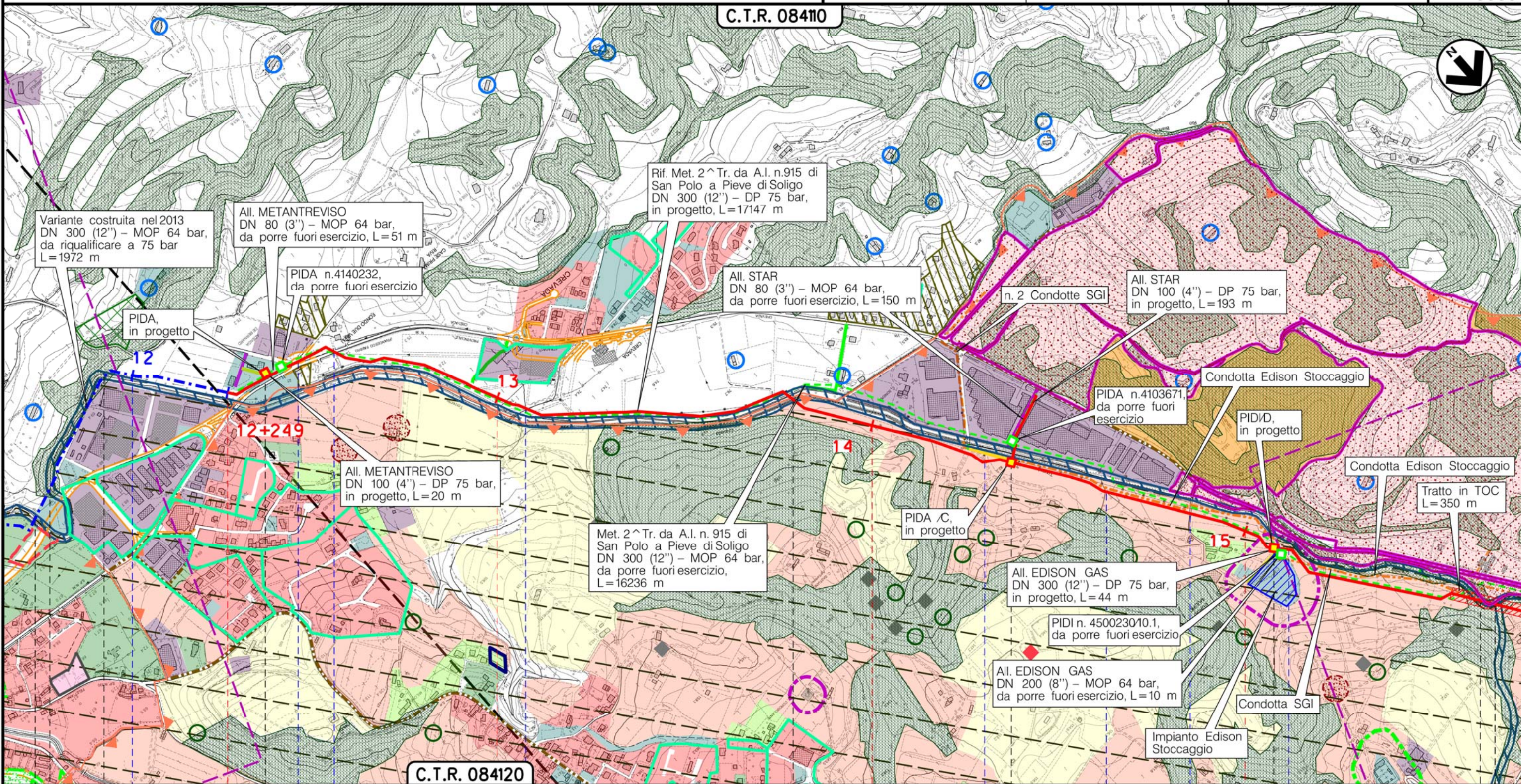
Metanodotto:

Rif. Met. Pieve di Soligo - San Polo di P. - Salgareda  
2^ Tratto da A.I. n.915 di San Polo a Pieve di Soligo  
DN 300 (12'') - DP 75 bar

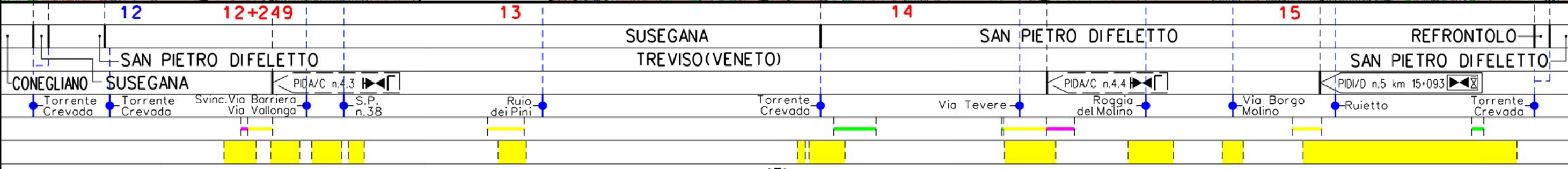
1	15/06/18	AGGIORNAMENTO	MARIONNI	SANTI	LUMINARI	Foglio <b>5</b> di 7 Scala <b>1:10000</b>
0	30/11/17	EMISSIONE	MARIONNI	SANTI	LUMINARI	
INDICE	DATA	REVISIONI	ELABORATO	VERIFICATO	APPROVATO	
Proprietario <b>SNAM RETE GAS</b>			Progettista <b>COMIS</b> <small>consulenza materiali - ispezioni - saldatura progettazione - direzione lavori</small>			Dis. PG-PRG-003
						Comm. NR/16091

STRUMENTI DI PIANIFICAZIONE URBANISTICA

C.T.R. 08410



C.T.R. 084120



(T)

Il presente disegno è di proprietà aziendale - La Società tutelerà i propri diritti a termine di legge.

Metanodotto:

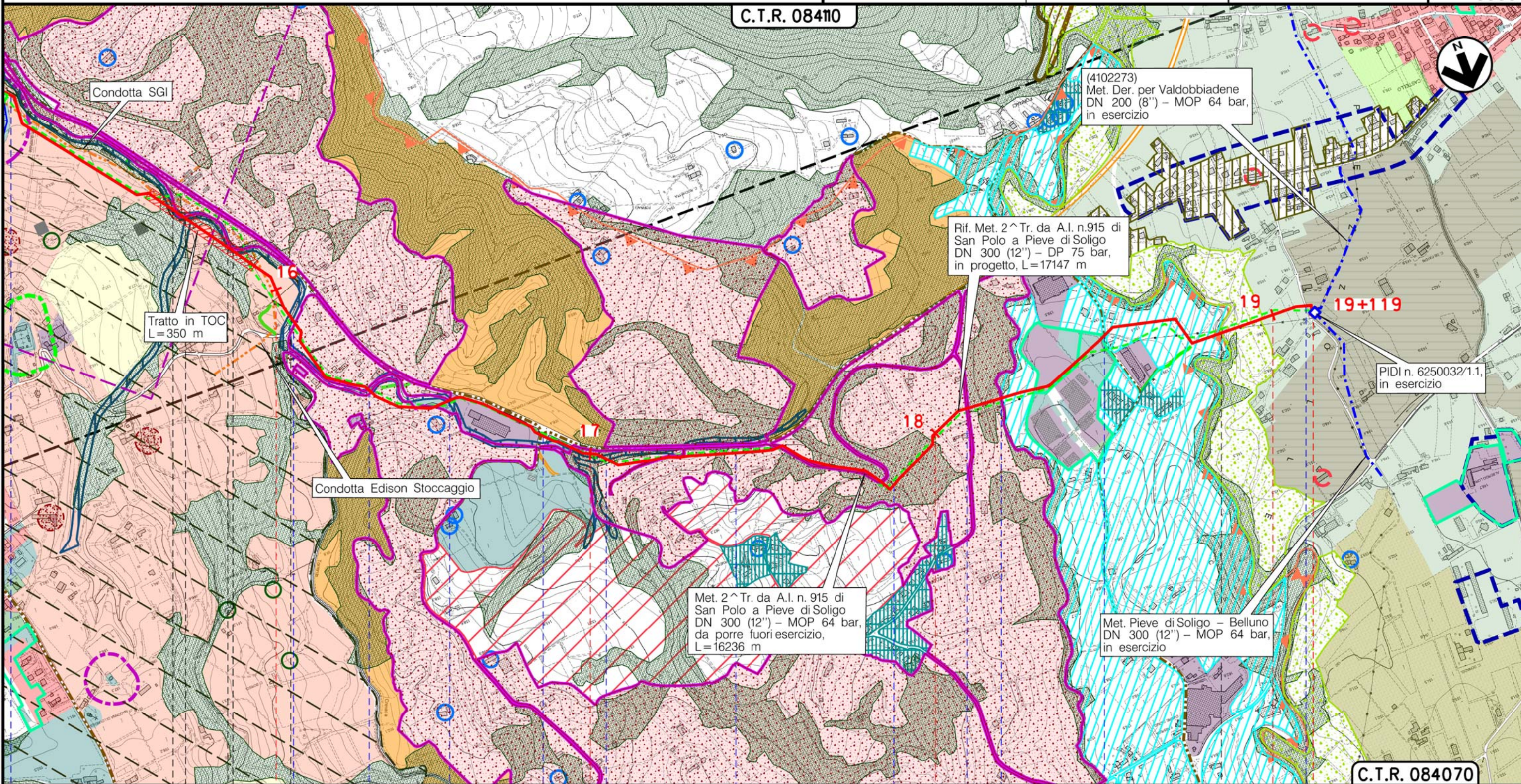
Rif. Met. Pieve di Soligo – San Polo di P. – Salgareda  
2^ Tratto da A.I. n.915 di San Polo a Pieve di Soligo  
DN 300 (12'') – DP 75 bar

1	15/06/18	AGGIORNAMENTO	MARIONNI	SANTI	LUMINARI
0	30/11/17	EMISSIONE	MARIONNI	SANTI	LUMINARI
INDICE	DATA	REVISIONI	ELABORATO	VERIFICATO	APPROVATO
Proprietario <b>SNAM RETE GAS</b>			Progettista <b>COMIS</b> <small>consulenza materiali - ispezioni - saldature progettazione - direzione lavori</small>		
			Dis. PG-PRG-003		
			Comm. NR/16091		

Foglio  
**6**  
di 7  
Scala  
**1:10000**

STRUMENTI DI PIANIFICAZIONE URBANISTICA

C.T.R. 08410



C.T.R. 084070

16	17	18	19	19+119
SAN PIETRO DIFELETTO	SAN PIETRO DIFELETTO	REFRONTOLO	PIEVE DI SOLIGO	PIEVE DI SOLIGO
REFRONTOLO	REFRONTOLO	REFRONTOLO	REFRONTOLO	REFRONTOLO
SAN PIETRO DIFELETTO				
Ruietto	Torrente Crevada	Torrente Crevada	Torrente Gerda	Torrente Gerda
	Via Fontane	Strada bianca	Via Colvendrame	Via Colvendrame
			Via Tesserè	Via Tesserè
			Corso d'acqua Demaniale	Corso d'acqua Demaniale
			Rui Stort	Rui Stort
			S.P. n.86 bis	S.P. n.86 bis
			Torrente Lierza	Torrente Lierza
			Via Pezzolle	Via Pezzolle
(T)				

Il presente disegno è di proprietà aziendale - La Società tutelerà i propri diritti a termine di legge.

Metanodotto:

Rif. Met. Pieve di Soligo – San Polo di P. – Salgareda  
 2^ Tratto da A.I. n.915 di San Polo a Pieve di Soligo  
 DN 300 (12'') – DP 75 bar

STRUMENTI DI PIANIFICAZIONE URBANISTICA

1	15/06/18	AGGIORNAMENTO	MARIONNI	SANTI	LUMINARI	Foglio <b>7</b> di 7 Scala <b>1:10000</b>
0	30/11/17	EMISSIONE	MARIONNI	SANTI	LUMINARI	
INDICE	DATA	REVISIONI	ELABORATO	VERIFICATO	APPROVATO	
Proprietario		Progettista		Dis.		
SNAM RETE GAS		COMIS		PG-PRG-003		
				Comm. NR/16091		

LEGENDA

SIMBOLOGIA CARTOGRAFICA

- Metanodotto in progetto
- Metanodotti in esercizio
- Metanodotti da porre fuori esercizio e recuperare
- Alternativa di tracciato
- Aree impianti stacco-terminale in progetto
- Aree impianti stacco-terminale esistenti
- Piazzola di stoccaggio tubazioni
- Strada di accesso all'impianto
- Adeguamento strade esistenti
- Altre condotte di terzi
- Altri metanodotti in progetto
- Gallerie, Tunnel, Mini-Microtunnel, Raise Boring e T.O.C.
- Impianti di linea in progetto
- Impianti di linea su rete in esercizio
- Impianti di linea da porre fuori esercizio e recuperare
- Depositi temporanei
- Strade di accesso provvisorio
- Limite sovrapposizione fogli
- Integrazioni planimetriche di progetto
- Integrazioni planimetriche esistenti

SIMBOLOGIA MECCANICA

- Punto di intercettazione di linea (P.I.L.)
- Punto di intercettazione di derivazione importante (P.I.D.I.)
- Punto di intercettazione di derivazione semplice con stacco da P.I.L. (P.I.D.S.)
- Punto di intercettazione e derivazione semplice con stacco da Linea (P.I.D.S.)
- Punto di intercettazione con discaggio di allacciamento (P.I.D.A.)
- Punto predisposto per il discaggio di allacciamento (P.P.D.A.)
- Punto di sezionamento elettrico terminale (P.S.E.T.)
- Stazione predisposta per lancio e ricevimento PIG
- Impianto di riduzione/regolazione della pressione

SIMBOLOGIA TEMATICA

- Zone di edilizia residenziale: centri storici, consolidate, in ambito agricolo, di espansione, di completamento
- Aree di interesse comune: servizi pubblici, parcheggi, istruzione, cimiteriali, religiosi, a verde per gioco e sport
- Edifici di valore storico culturale, edifici di archeologia industriale
- Strade romane e agro centuriato
- Aree inedificabili
- Fascia di rispetto aree cimiteriali
- Pozzi di prelievo per uso idropotabile e relativa fascia di rispetto
- Piano d'area Prealpi Vittoriesi Alta marca Vittoria Valle
- E-Aree agricole semplici
- E2-Area agricola di tutela, di rispetto stradale, ambientale, di importanza per la fruizione agricolo produttiva
- Zona agricola E3a
- Area agricola con valenze ambientali, di valore del paesaggio agrario
- Area agricolo-produttiva caratterizzata da produzioni specializzate
- Area agricolo-produttiva costituita da ambiti di rilevante integrita' territoriale, economico-ambientale
- Alberi monumentali (D.Lgs. 4204)
- Aree interesse o a rischio archeologico
- Edifici con vincolo monumentale (D.lgs.4204)
- Grotta censita al Catasto Veneto (Comune di S. Pietro di F.)
- Aree a rischio idraulico in rifer. alle opere di bonifica - Aree a rischio idraulico P1 in rifer. al PAI
- Aree per interventi diretti al miglioramento della qualita' urbana e territoriale (Comune di Pieve di Soligo)
- Zone di edilizia produttiva: artigianale, industriale, commerciale, consolidate, di espansione, di completamento, in zona impropria, da confermare, da trasferire
- Verde pubblico, privato, vincolato, parchi, parchi rurali, giardini, giardini storici
- Aree di completamento
- S.U.A. (Strumenti Urb. Attuativi), Progetti Unitari, Piani di Lottizzazione
- Ambiti dei parchi o per l'istituzione di parchi e riserve naturali ed archeologiche ed a tutela paesaggistica
- Aree di riqualificazione
- Zone di degrado
- Piste ciclabili esistenti di prog., pedonali
- Fascia di rispetto aree tecnologiche (discariche, depuratori, depositi idrici, attrezzature)
- Aree ferroviarie
- Allevamenti zootecnici intensivi e relative fasce di rispetto
- E6-Di rispetto ambient. (Sorgente-risorgiva)
- Area agricola vitata
- E1-Zone agricole speciali
- E3-Area agricolo-produttiva ad elevato frazionamento fondiario
- Area agricola boschiva
- Aree agricole produttive e produttivo-insediative
- Area agricolo-produttiva parzialmente compromessa
- Area agricola naturalistico produttiva
- Usi civici (D.Lgs 4204)
- SIC-Sito Importanza Comunitaria
- Aree di notevole interesse pubblico (D.Lgs 4204 art.136)
- Vincolo di destinazione forestale (D.Lgs 4204)
- Risorgive attive e fascia di tutela
- Alberature prescritte (filari d'albero ad alto fusto) (Comune di Salgareda)
- Roccolo (Comune di S. Pietro di F.)
- Aree STD ambientale (Comune di Ponte di P.)
- Nuclei di edificazione diffusa Comune di Refrontolo)
- Viabilita' di Piano (PTCP Prov. TV)

Il presente disegno è di proprietà aziendale - La Società tutelera' i propri diritti a termine di legge.

Progressiva chilometrica	N.	
Comuni		
Province		
Impianti	TIPO - N. - PROGR. km	
Attraversamenti	TIPOLOGIA ATTRAVERSATA (SS n. **, corso d'acqua, ferrovia, ecc.)	
Strade - Piste - Piazzole tubazioni	ACCESSO IMPIANTI	ADEGUAMENTI STRADE
Fascia di lavoro	ALLARGATA	DEPOSITI TEMPORANEI
Scavabilita' terreni	SCIOLTI (T)	ROCCIA TENERA (RT) ROCCIA DURA (RD)