

COROGRAFIA Scala 1:200.000

**METANODOTTI IN PROGETTO**

2^ Tratto da A.I. n.915 di San Polo a Pieve di Soligo DN 300 (12'') - DP 75 bar  
- Tav. 2-6



0	30/11/17	EMISSIONE	MARIONNI	SANTI	LUMINARI		
INDICE	DATA	REVISIONI			ELABORATO	VERIFICATO	APPROVATO
Proprietario		Progettista				Dis. <b>PG-MA-003</b>	
						Fg. <b>1</b> di <b>7</b>	
Metanodotto:		Rif. Met. Pieve di Soligo-San Polo di P.-Salgareda 2^ Tratto da A.I. n.915 di San Polo a Pieve di Soligo DN 300 (12'') - DP 75 bar				Comm. <b>NR/16091</b>	
		INDICE				Scala <b>1:10000</b>	
		TRACCIATO DI PROGETTO CON LOCALIZZAZIONE AREE TEST PER IL MONITORAGGIO AMBIENTALE				Sostituisce il ..... Sostituito dal .....	

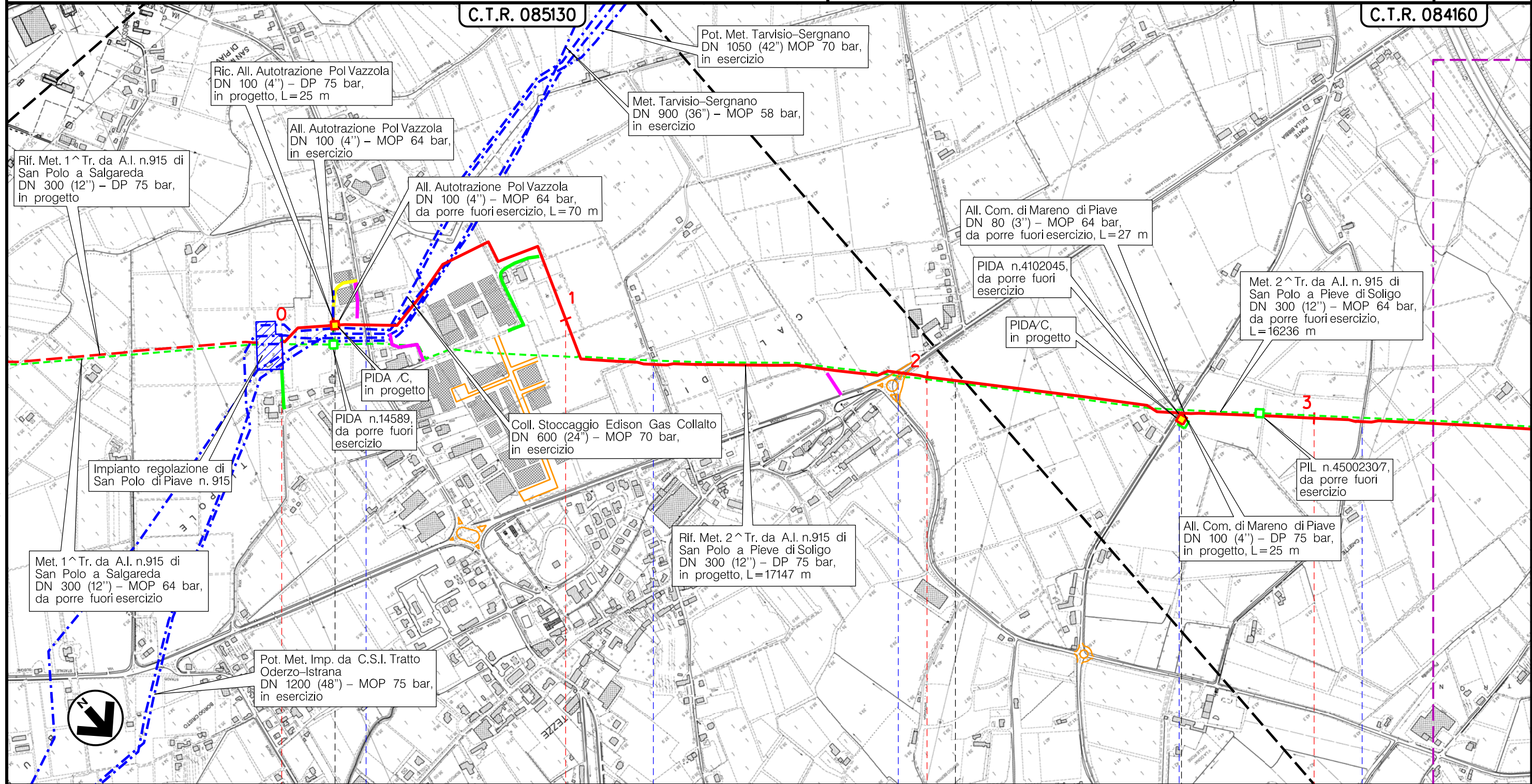


Metanodotto:

Rif. Met. Pieve di Soligo – San Polo di P. – Salgareda  
2^ Tratto da A.I. n.915 di San Polo a Pieve di Soligo  
DN 300 (12'') – DP 75 bar

0	30/11/17	EMISSIONE	MARIONNI	SANTI	LUMINARI	Foglio
INDICE	DATA	REVISIONI	ELABORATO	VERIFICATO	APPROVATO	2
Proprietario			Progettista			di 7
SNAM RETE GAS			COMIS			Scala
						1:10000
			Dis. PG-MA-003			
			Comm. NR/16091			

TRACCIATO DI PROGETTO CON LOCALIZZAZIONE AREE TEST PER IL MONITORAGGIO AMBIENTALE



VAZZOLA

TREVISO (VENETO)

MARENO DIPIAVE

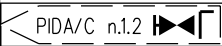
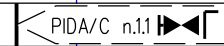
S.P. n.92

Via dei Prati

S.P. n.34

Via Mantese

Via Dona' delle Rose



(T)

Il presente disegno è di proprietà aziendale - La Società tutela i propri diritti a termine di legge.

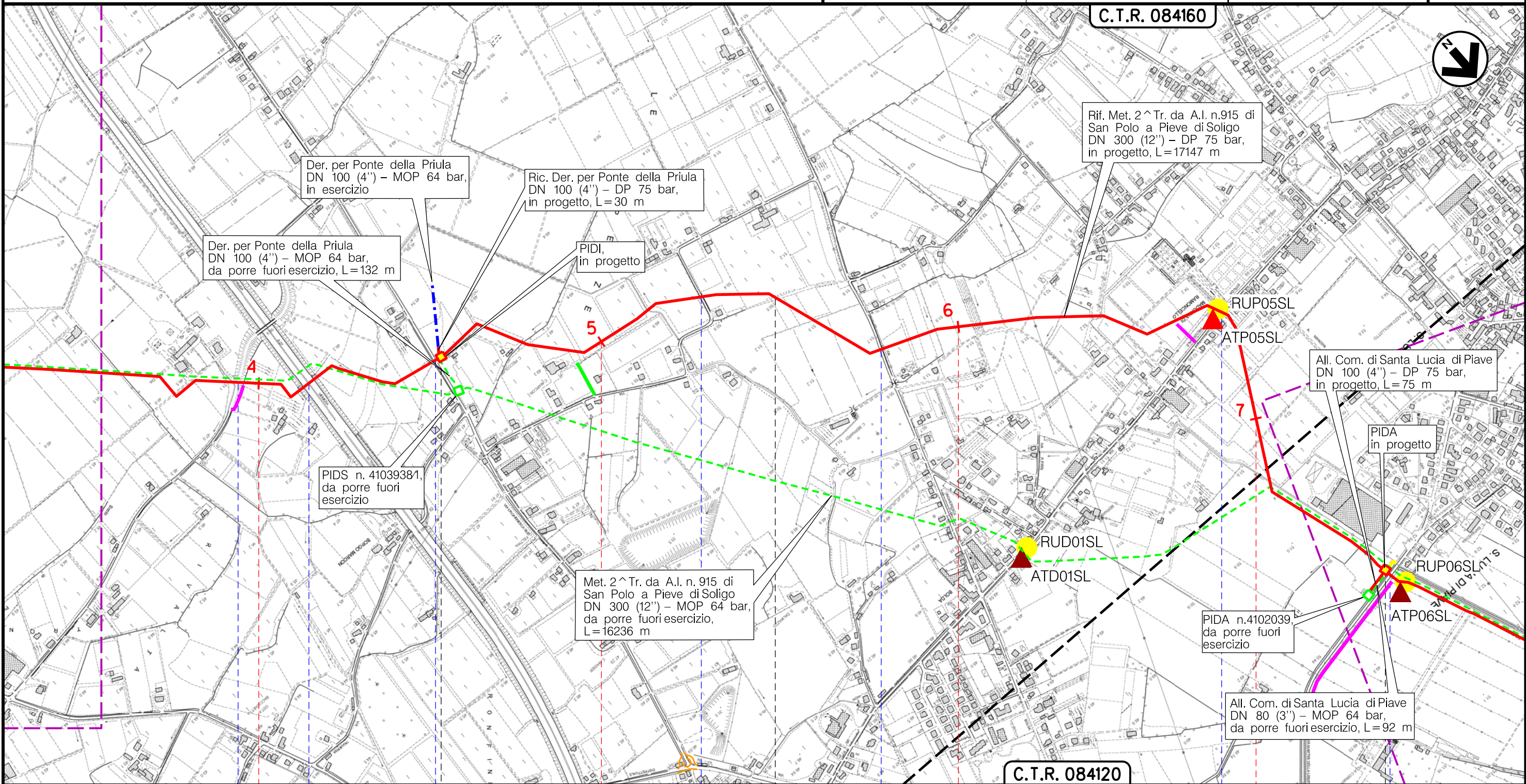


Metanodotto:

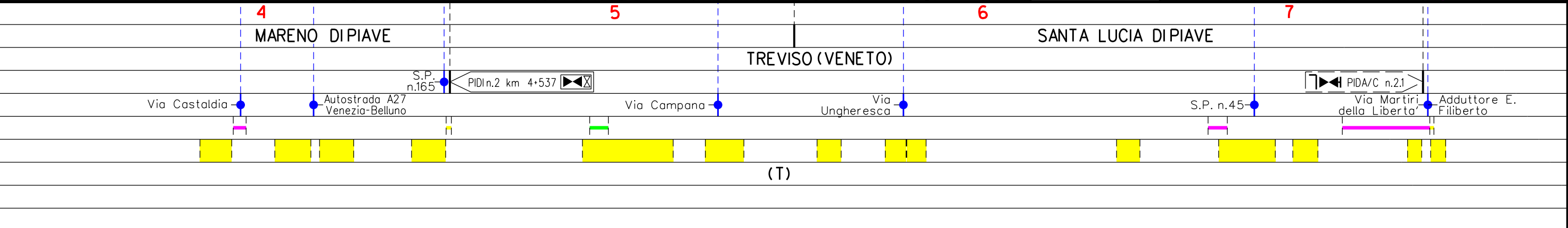
Rif. Met. Pieve di Soligo – San Polo di P. – Salgareda  
2^ Tratto da A.I. n.915 di San Polo a Pieve di Soligo  
DN 300 (12'') – DP 75 bar

0	30/11/17	EMISSIONE	MARIONNI	SANTI	LUMINARI	Foglio
INDICE	DATA	REVISIONI	ELABORATO	VERIFICATO	APPROVATO	3
Proprietario			Progettista			di 7
SNAM RETE GAS			COMIS			Scala
			Dis. PG-MA-003			1:10000
			Comm. NR/16091			

TRACCIATO DI PROGETTO CON LOCALIZZAZIONE AREE TEST PER IL MONITORAGGIO AMBIENTALE



Il presente disegno è di proprietà aziendale - La Società tutela i propri diritti a termine di legge.



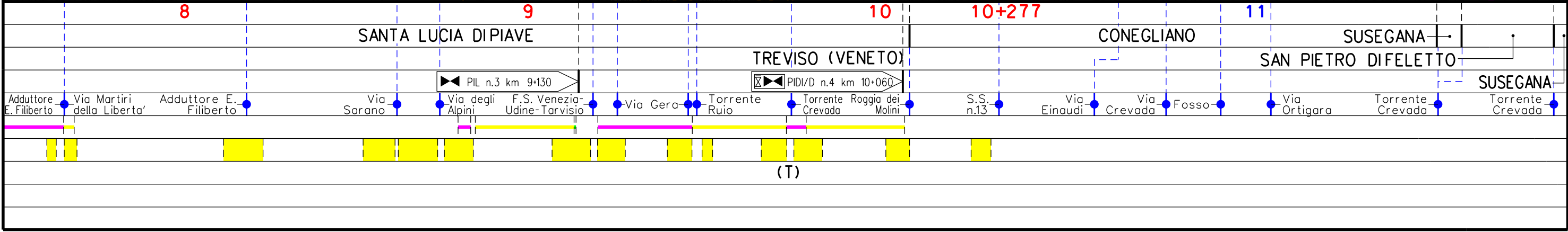
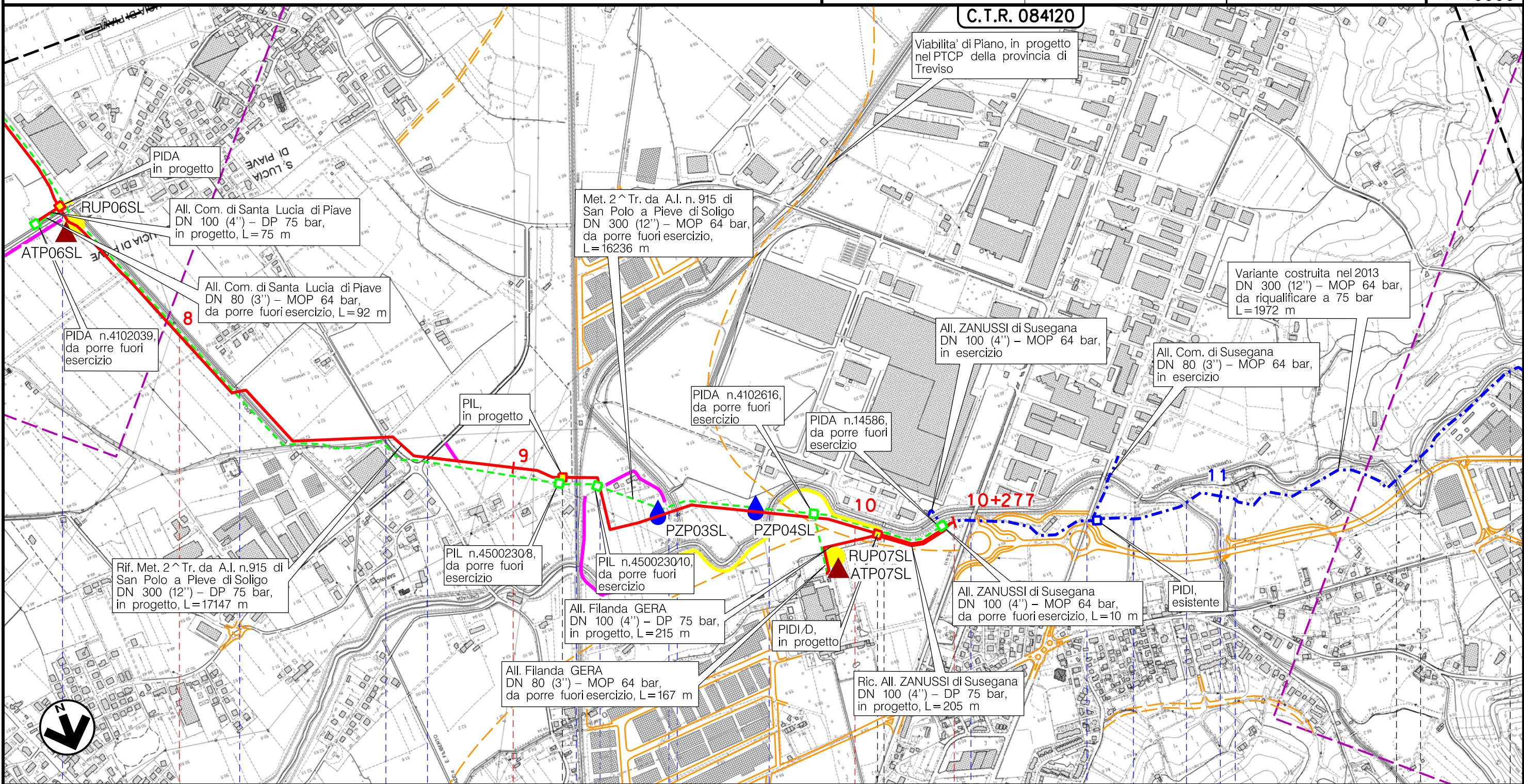


Metanodotto:

Rif. Met. Pieve di Soligo – San Polo di P. – Salgareda  
2^ Tratto da A.I. n.915 di San Polo a Pieve di Soligo  
DN 300 (12'') – DP 75 bar

0	30/11/17	EMISSIONE	MARIONNI	SANTI	LUMINARI	Foglio
INDICE	DATA	REVISIONI	ELABORATO	VERIFICATO	APPROVATO	4
Proprietario		Progettista		Dis. PG-MA-003		di 7
SNAM RETE GAS		COMIS		Comm. NR/16091		Scala
						1:10000

TRACCIATO DI PROGETTO CON LOCALIZZAZIONE AREE TEST PER IL MONITORAGGIO AMBIENTALE



Il presente disegno è di proprietà aziendale - La Società tutela i propri diritti a termine di legge.



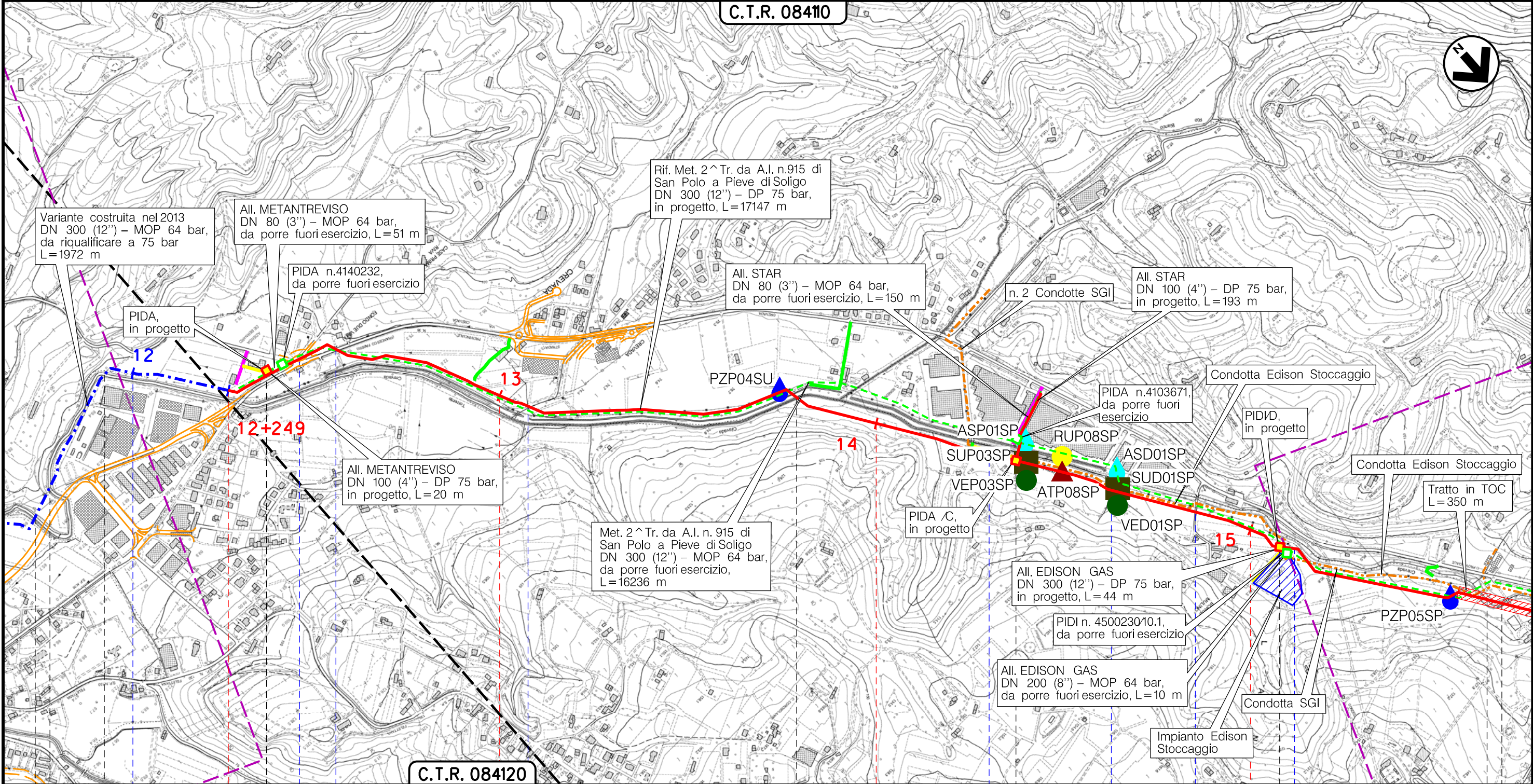
Metanodotto:

Rif. Met. Pieve di Soligo – San Polo di P. – Salgareda  
2^ Tratto da A.I. n.915 di San Polo a Pieve di Soligo  
DN 300 (12'') – DP 75 bar

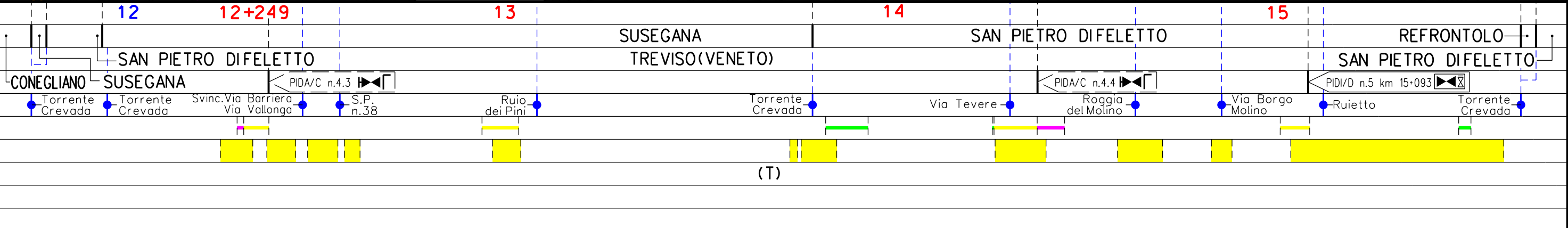
0	30/11/17	EMISSIONE	MARIONNI	SANTI	LUMINARI	Foglio
INDICE	DATA	REVISIONI	ELABORATO	VERIFICATO	APPROVATO	5
Proprietario			Progettista			di 7
SNAM RETE GAS			COMIS			Scala
			Dis. PG-MA-003			1:10000
			Comm. NR/16091			

TRACCIATO DI PROGETTO CON LOCALIZZAZIONE AREE TEST PER IL MONITORAGGIO AMBIENTALE

C.T.R. 08410



C.T.R. 084120



Il presente disegno è di proprietà aziendale - La Società tutelerà i propri diritti a termine di legge.



Metanodotto:

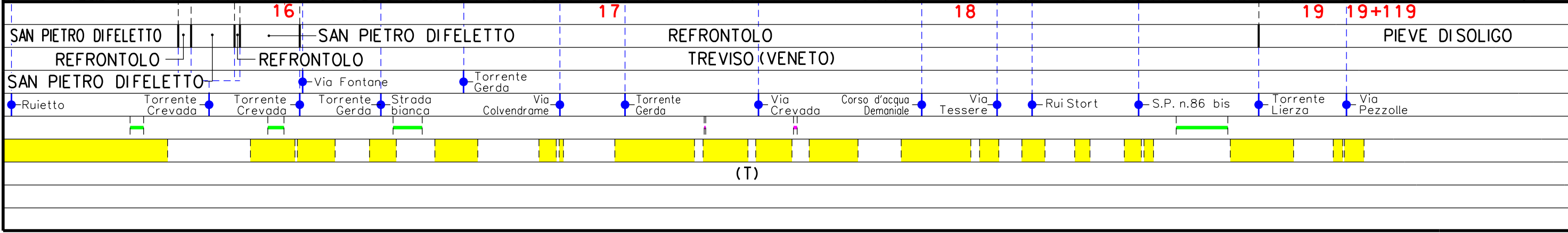
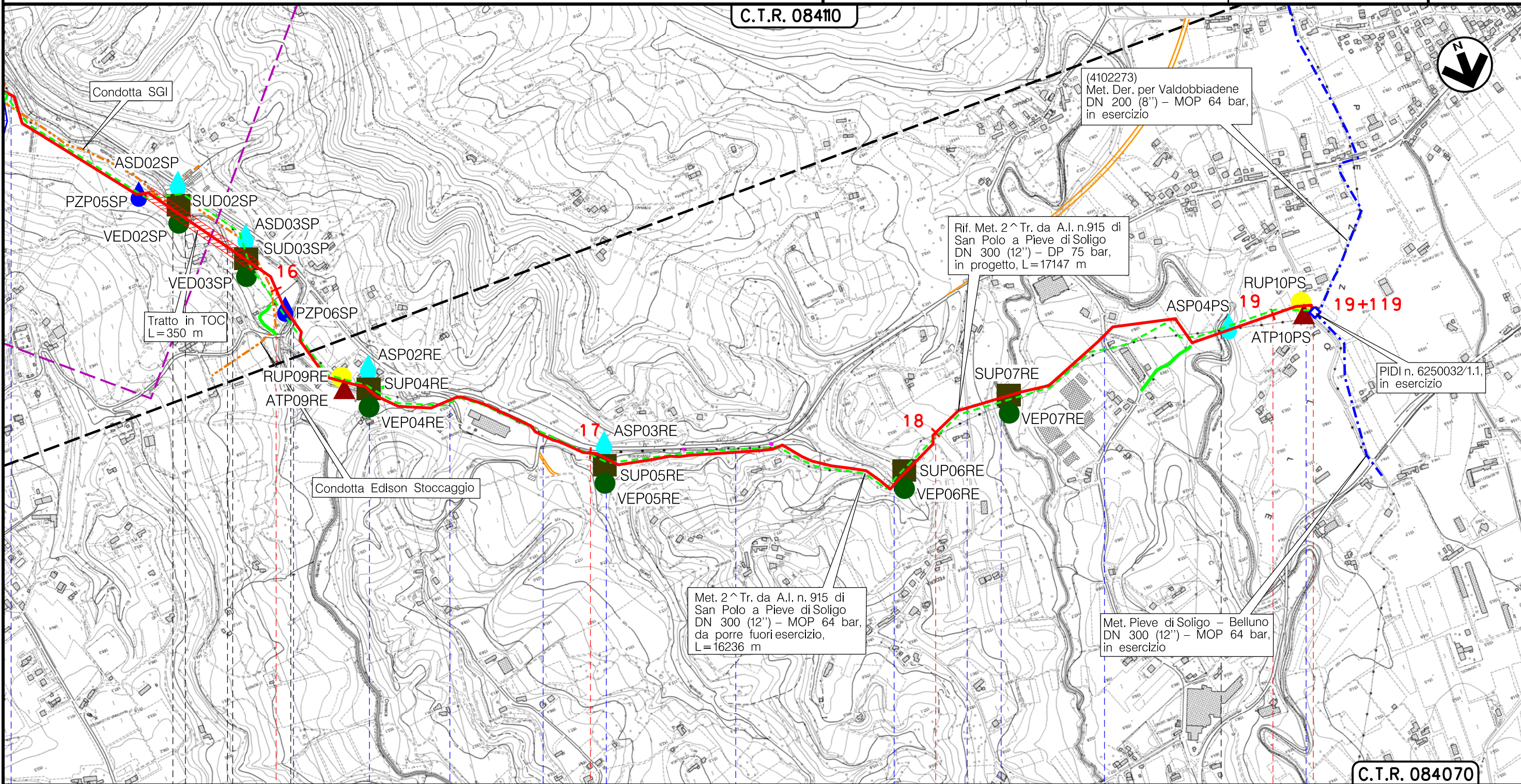
Rif. Met. Pieve di Soligo – San Polo di P. – Salgareda  
2^ Tratto da A.I. n.915 di San Polo a Pieve di Soligo  
DN 300 (12'') – DP 75 bar

0	30/11/17	EMISSIONE	MARIONNI	SANTI	LUMINARI
INDICE	DATA	REVISIONI	ELABORATO	VERIFICATO	APPROVATO
Proprietario		Progettista		Dis. PG-MA-003	
SNAM RETE GAS		COMIS		Comm. NR/16091	

Foglio  
6  
di 7  
Scala  
1:10000

TRACCIATO DI PROGETTO CON LOCALIZZAZIONE AREE TEST PER IL MONITORAGGIO AMBIENTALE

C.T.R. 084110



Il presente disegno è di proprietà aziendale - La Società tutela i propri diritti a termine di legge.

(T)



Metanodotto:  
 Rif. Met. Pieve di Soligo – San Polo di P. – Salgareda  
 2^ Tratto da A.I. n.915 di San Polo a Pieve di Soligo  
 DN 300 (12'') – DP 75 bar

TRACCIATO DI PROGETTO CON LOCALIZZAZIONE AREE TEST PER IL MONITORAGGIO AMBIENTALE

0	30/11/17	EMISSIONE	MARIONNI	SANTI	LUMINARI
INDICE	DATA	R E V I S I O N I			ELABORATO
Proprietario		Progettista		Dis.	PG-MA-003
				Comm.	NR/16091
					Foglio 7 di 7 Scala 1:10000

LEGENDA

SIMBOLOGIA CARTOGRAFICA

- |  |   |  |   |
|--|---|--|---|
|  | Metanodotto in progetto                           |  | Altre condotte di terzi                                   |
|  | Metanodotti in esercizio                          |  | Altri metanodotti in progetto                             |
|  | Metanodotti da porre fuori esercizio e recuperare |  | Gallerie, Tunnel, Mini-Microtunnel, Raise Boring e T.O.C. |
|  | Alternativa di tracciato                          |  | Impianti di linea in progetto                             |
|  | Aree impianti stacco-terminale in progetto        |  | Impianti di linea su rete in esercizio                    |
|  | Aree impianti stacco-terminale esistenti          |  | Impianti di linea da porre fuori esercizio e recuperare   |
|  | Piazzola di stoccaggio tubazioni                  |  | Depositi temporanei                                       |
|  | Strada di accesso all'impianto                    |  | Strade di accesso provvisorio                             |
|  | Adeguamento strade esistenti                      |  | Limite sovrapposizione fogli                              |
|  |   |  | Integrazioni planimetriche di progetto                    |
|  |   |  | Integrazioni planimetriche esistenti                      |

SIMBOLOGIA MECCANICA

- Punto di intercettazione di linea (P.I.L.)
- Punto di intercettazione di derivazione importante (P.I.D.I.)
- Punto di intercettazione di derivazione semplice con stacco da P.I.L. (P.I.D.S.)
- Punto di intercettazione e derivazione semplice con stacco da Linea (P.I.D.S.)
- Punto di intercettazione con discaggio di allacciamento (P.I.D.A.)
- Punto predisposto per il discaggio di allacciamento (P.P.D.A.)
- Punto di sezionamento elettrico terminale (P.S.E.T.)
- Stazione predisposta per lancio e ricevimento PIG
- Impianto di riduzione/regolazione della pressione

SIMBOLOGIA TEMATICA

- PUNTI DI MONITORAGGIO
- AMBIENTE IDRICO – ACQUE SUPERFICIALI
  - AMBIENTE IDRICO – ACQUE SOTTERRANEE
  - SUOLO E SOTTOSUOLO
  - VEGETAZIONE, FLORA, FAUNA ED ECOSISTEMI
  - RUMORE
  - ATMOSFERA

Per ogni punto di monitoraggio il codice identificativo è strutturato:

XXZNNYY  
 dove:

- XX rappresenta la componente ambientale monitorata:
- AS = Acque superficiali
  - PZ = Acque sotterranee (Piezometro)
  - SU = Suolo e sottosuolo
  - VE = Vegetazione, fauna e ecosistemi
  - RU = Rumore
  - AT = Atmosfera

Z indica se il monitoraggio è eseguito per le condotte in progetto o in dismissione

- P = condotte in progetto
- D = condotte in dismissione

NN è il numero progressivo del punto di monitoraggio per ogni componente ambientale

YY è il codice identificativo del comune in cui è stato individuato il punto di monitoraggio:

- PO = San Polo di Piave
- OR = Ormelle
- PP = Ponte di Piave
- SA = Salgareda
- VA = Vazzola
- MP = Mareno di Piave
- SL = Santa Lucia di Piave
- SU = Susegana
- SP = San Pietro di Feletto
- RE = Refrontolo
- PS = Pieve di Soligo

Il presente disegno è di proprietà aziendale - La Società tutela i propri diritti a termine di legge.

Progressiva chilometrica	N.	
Comuni		
Province		
Impianti	TIPO - N. - PROGR, km	
Attraversamenti	TIPOLOGIA ATTRAVERSATA (SS n. **, corso d'acqua, ferrovia, ecc.)	
Strade – Piste – Piazzole tubazioni	ACCESSO IMPIANTI ADEGUAMENTI STRADE STRADE PROVVISORIE DEPOSITI TEMPORANEI	Dn N. PIAZ. Pn
Fascia di lavoro	ALLARGATA	
Scavabilità terreni	SCIOLTI (T)	ROCCIA TENERA (RT)      ROCCIA DURA (RD)