

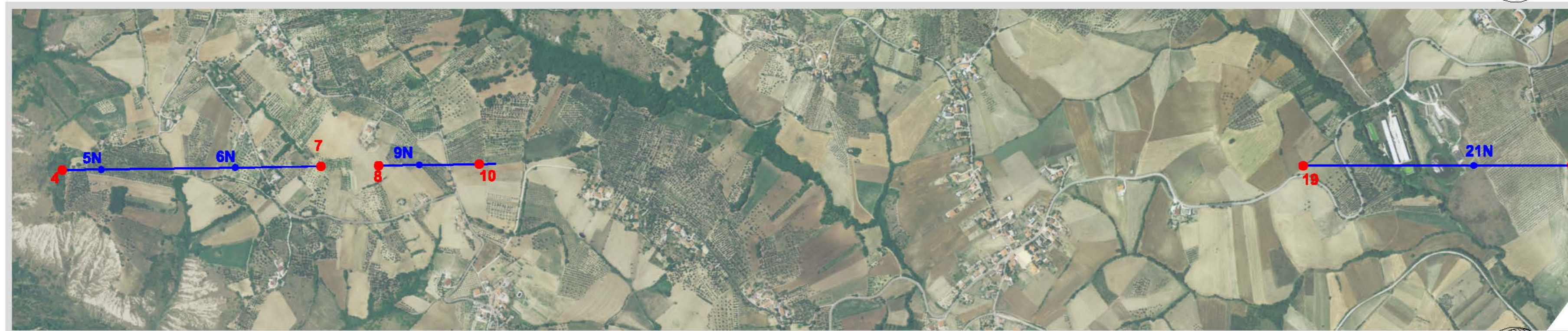
ANTE OPERAM - ELETTRODOTTO SU ORTOFOTO

SCALA 1:10000



POST OPERAM - ELETTRODOTTO SU ORTOFOTO

SCALA 1:10000



SINTESI DI INTERVENTO - ELETTRODOTTO SU ORTOFOTO

SCALA 1:10000



FOTOSIMULAZIONE SOSTEGNO 20-21

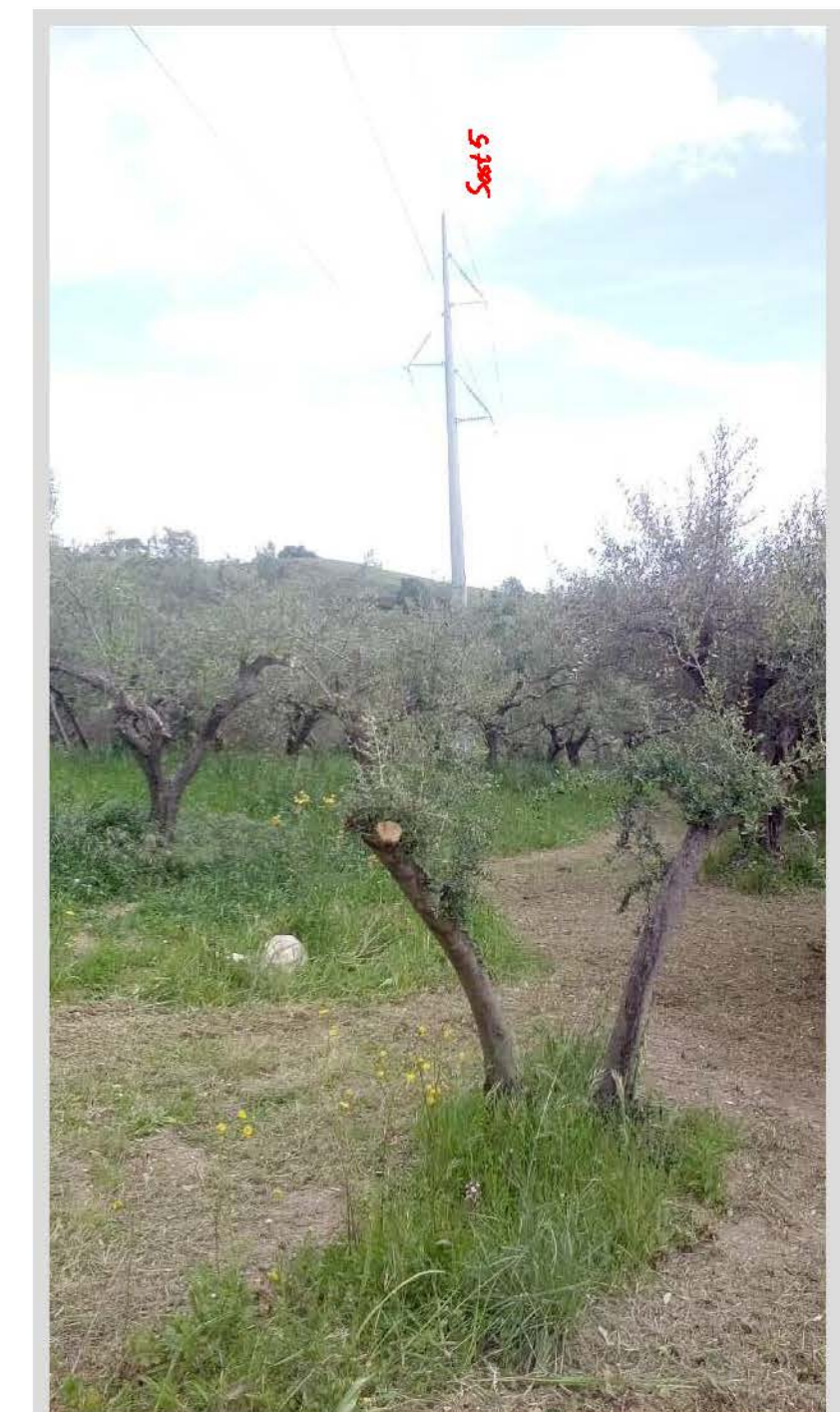


ANTE OPERAM

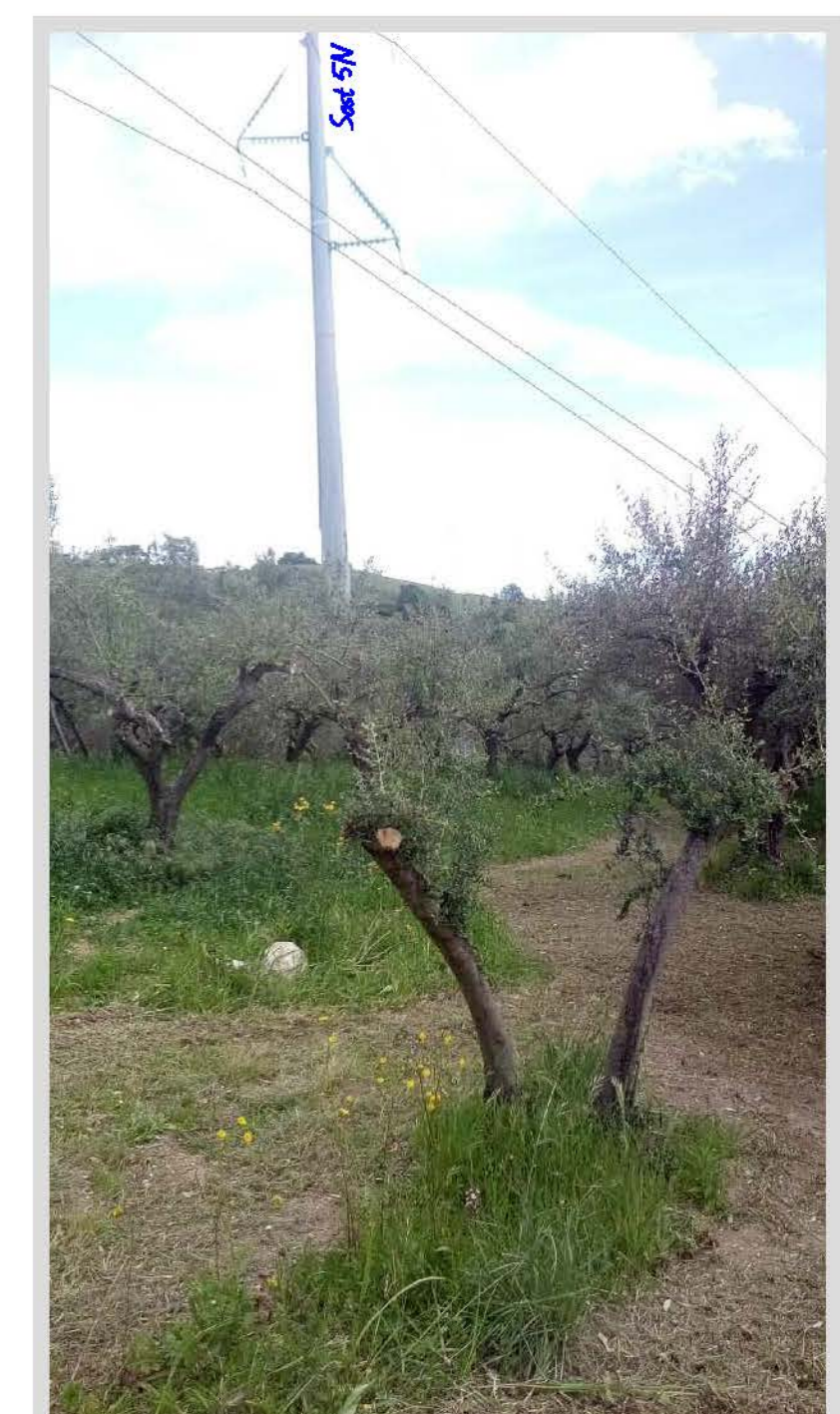


POST OPERAM

FOTOSIMULAZIONE SOSTEGNO 5



ANTE OPERAM



POST OPERAM

FOTOSIMULAZIONE SOSTEGNO 6



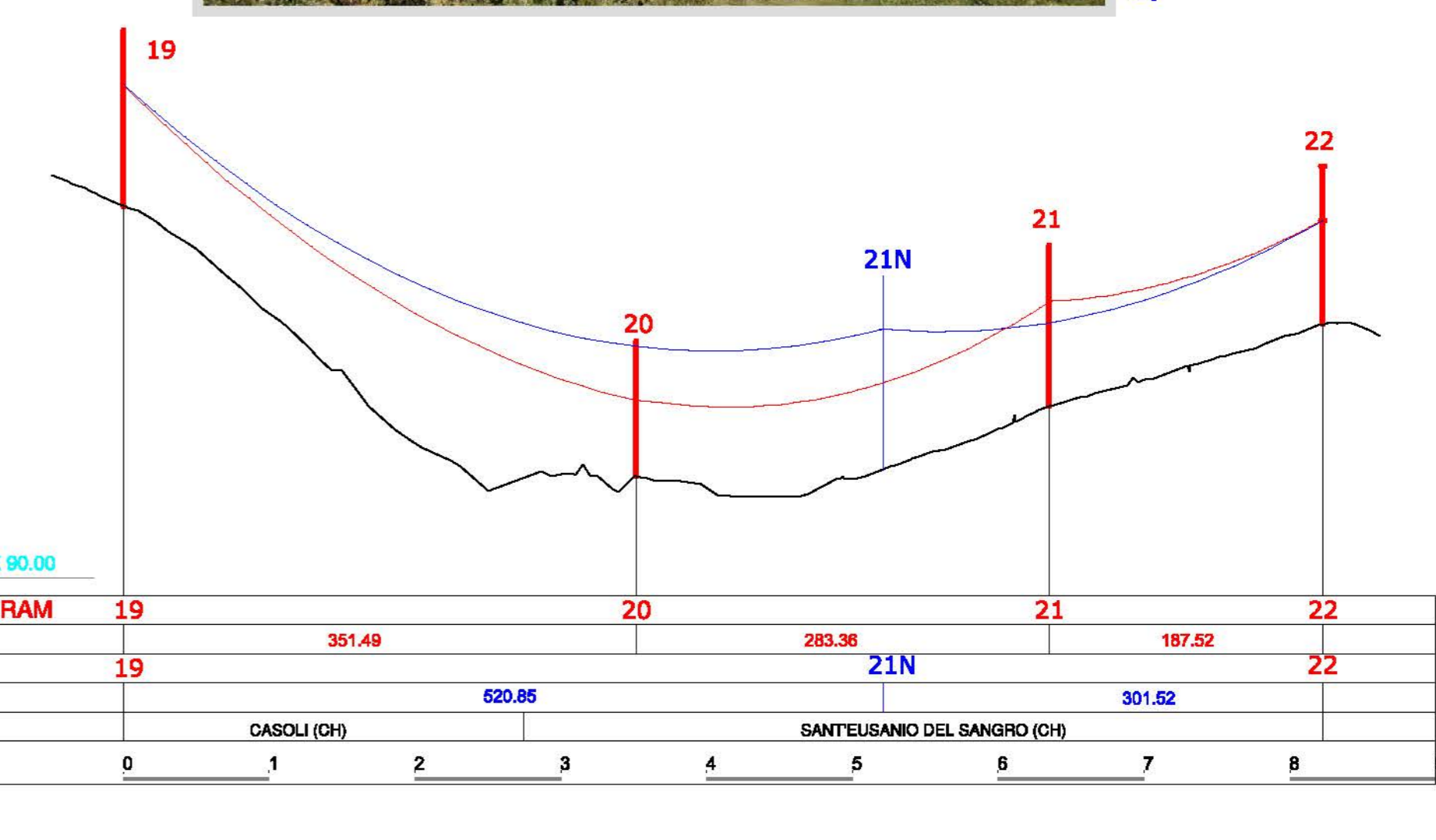
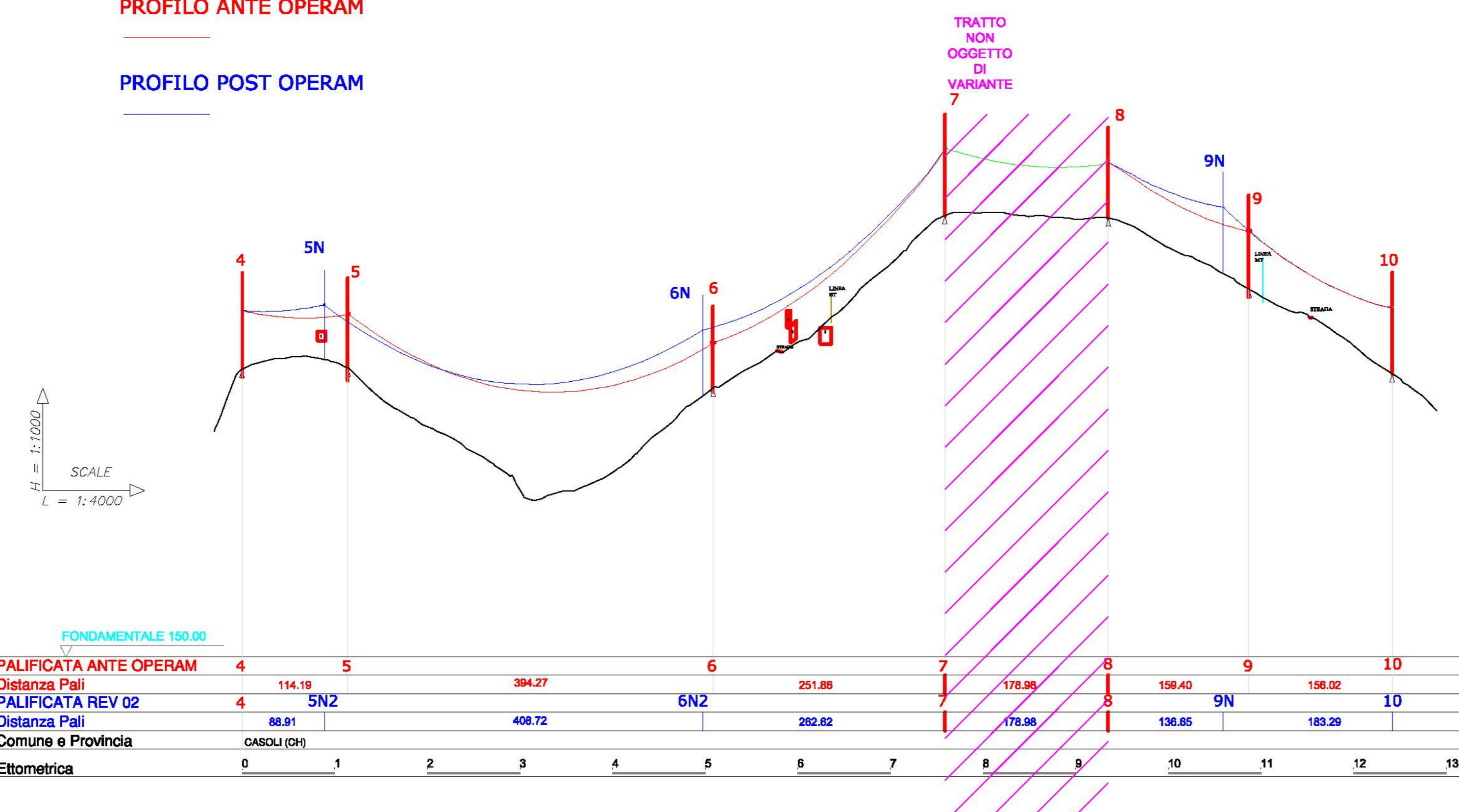
ANTE OPERAM



POST OPERAM

PROFILO ANTE OPERAM

PROFILO POST OPERAM



Arch. G. Nigro
Ordine Architetti Pianificatori Paesaggisti
Conservatori di Napoli e Provincia
n°4782

REVISIONI		ELABORATO		EMESSO	
N.	DATA	DESCRIZIONE			
0	10/04/2018	Emissione documento.			

REVISIONI		ELABORATO		VERIFICATO		APPROVATO	
N.	DATA	DESCRIZIONE					
00	10/04/2018	Prima emissione	Geo For	M. D'Angelo	A. Masetta	A. Urvoe	

TIPOLOGIA DELL'LABORATO
PLANIMETRIA/PROFILO

CODIFICA DELL'LABORATO
D E 23823A1 EX 0014

PROGETTO
VARIANTI UI ABRUZZO

TITOLO
Variante all'Elettrodotto 150 kV CASOLI - ATESSA
tra i sostegni 5 - 14 e 19-21.

CLASSIFICAZIONE DI SICUREZZA
PLANIMETRIA ANTE E POST OPERAM, FOTOSIMULAZIONI

NOIE DEL FILE	SCALA CAD	FORMATO	SCALA	FOGLIO
D E 23823A1 EX 0014.dwg	1 unità = 1 m	125.00x65.40 cm	1:10000 - 1:4000 - 1:1000	1 / 1

Questo documento contiene informazioni di proprietà Terna S.p.A. e deve essere utilizzato esclusivamente dal destinatario in relazione alla finalità per la quale è stato ricevuto. È vietata qualsiasi forma di riproduzione o di divulgazione senza l'esplicito consenso di Terna S.p.A.
This document contains information proprietary to Terna S.p.A. and it will have to be used exclusively for the purposes for which it has been furnished. Whichever shape of spreading or reproduction without the written permission of Terna S.p.A. is prohibited.