

COROGRAFIA SCALA 1: 250.000

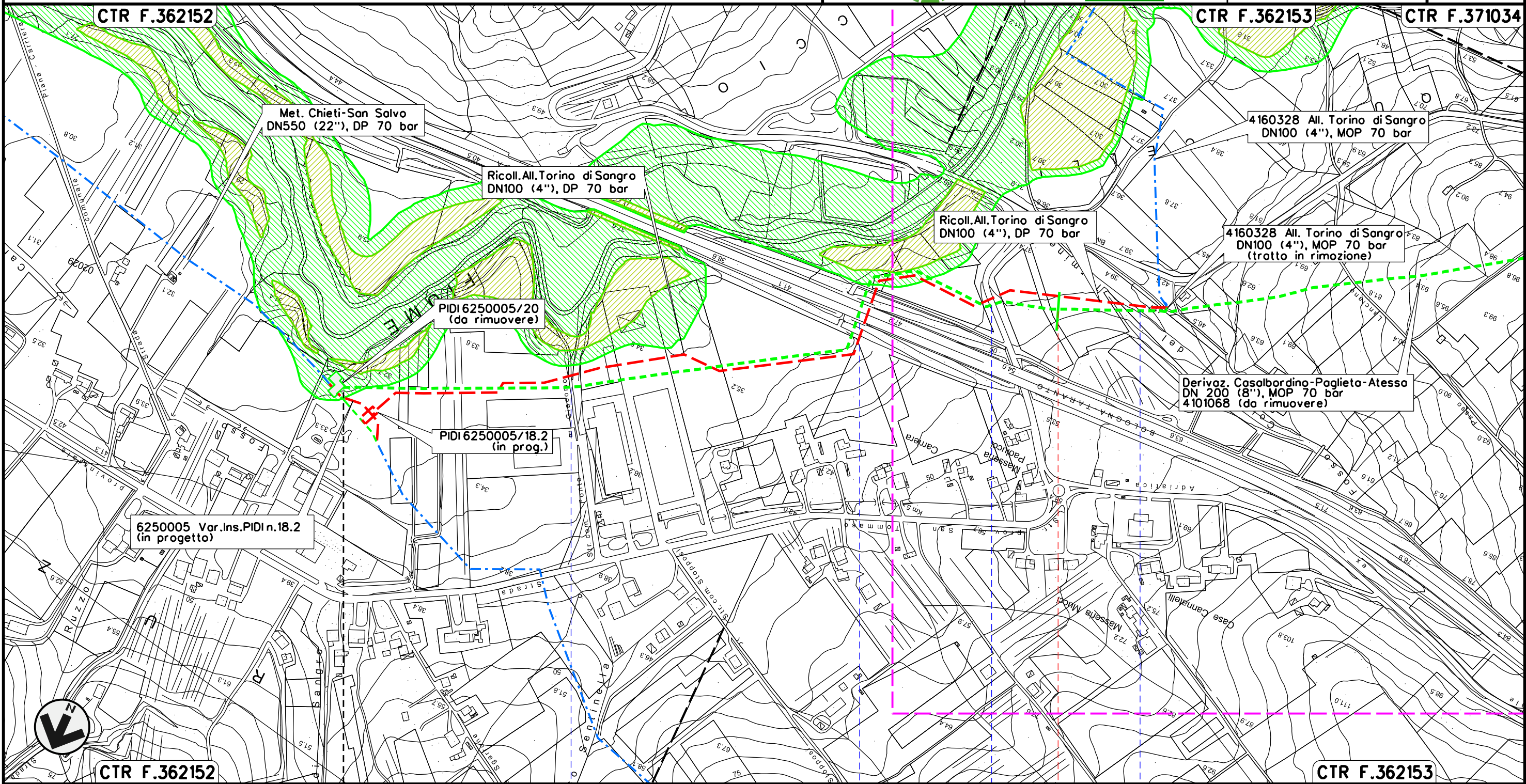


INDICE	DATA	R E V I S I O N I			ELABORATO	VERIFICATO	APPROVATO
02	18-04-18	RIEMMISSIONE	AGUZZI	STROPPA	CAPRIOTTI		
01	16-03-18	RIEMMISSIONE	DEL VECCHIO	STROPPA	CAPRIOTTI		
00	27-10-17	EMISSIONE	AGUZZI	STROPPA	CAPRIOTTI		
			Dis. PG-PAI-212				
			Fg. 1 di 5				
			Comm. NR17078				
			RIMOZIONE Derivazione Casalbordino-Paglieta-Atessa DN200 (8") MOP 70 bar			INDICE	
						00 01 02	
			Scala 1:5000				
			Rimozione Condotte Esistenti			Sostituisce il	
			PIANO DI ASSETTO IDROGEOLOGICO-Rischio Idraulico			Sostituito dal	

RIMOZIONE Derivazione Casalbordino-Paglieta-Atessa
DN200 (8") MOP 70 bar

Rimozione Condotte Esistenti
PIANO DI ASSETTO IDROGEOLOGICO - Rischio Idraulico

02	18-04-18	RIEMISSIONE	AGUZZI	STROPPA	CAPRIOTTI	Foglio 2 di 5 Scala 1:5000	
01	16-03-18	RIEMISSIONE	DEL VECCHIO	STROPPA	CAPRIOTTI		
INDICE	DATA	R E V I S I O N I			ELABORATO	VERIFICATO	APPROVATO
			Dis. PG-PAI-212				
			Comm. NR17078				



Il presente disegno e' di proprieta' aziendale - La Societa' tutelera' i propri diritti a termine di legge.

0+000

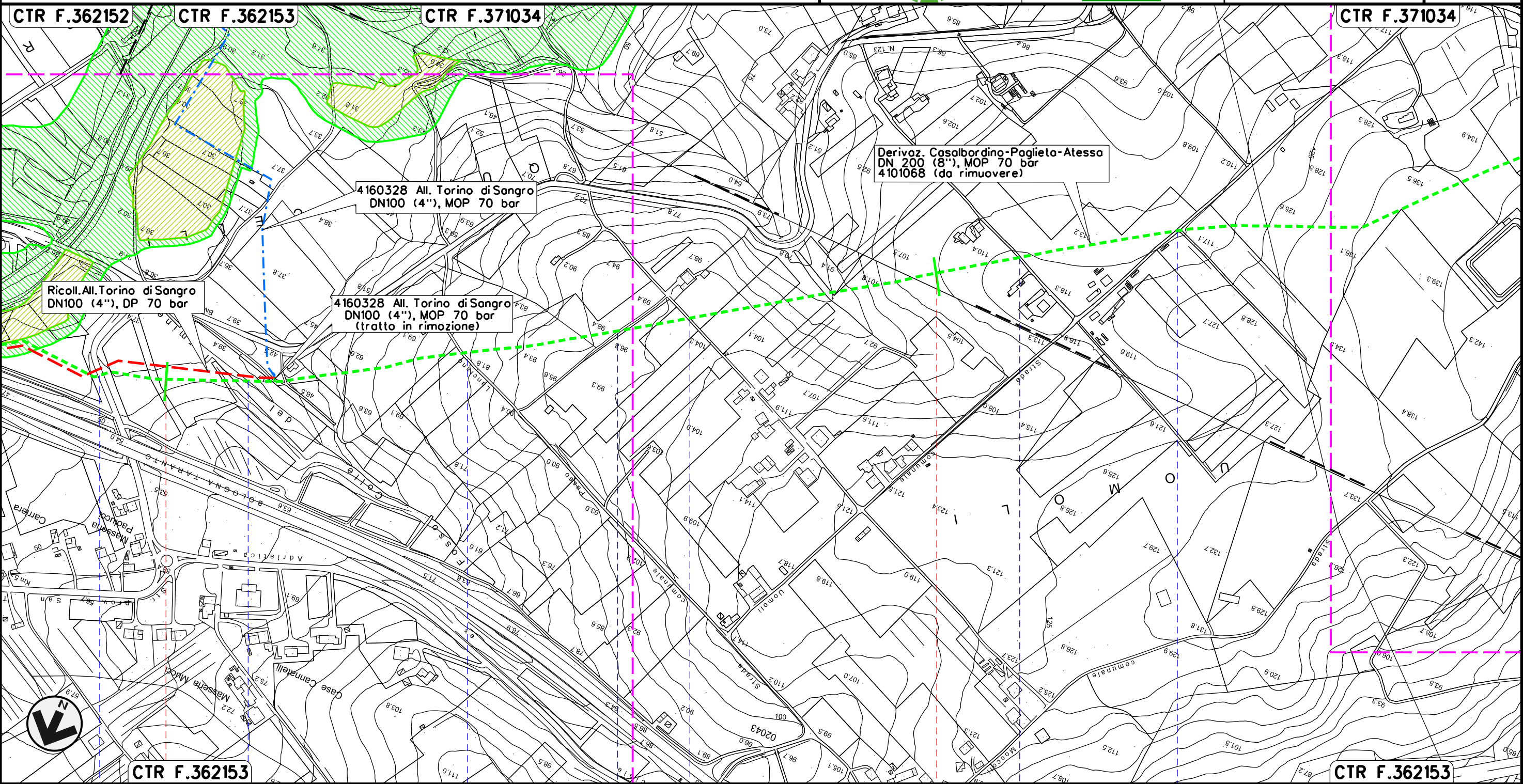
TORINO DI SANGRO
CHIETI

Strada Com. Fosso Sentinella A 14 SP n.121 Traversa Torino di Sangro Fosso Colle del Termine

RIMOZIONE Derivazione Casalbordino-Paglieta-Atessa
DN200 (8") MOP 70 bar

Rimozione Condotte Esistenti
PIANO DI ASSETTO IDROGEOLOGICO - Rischio Idraulico

02	18-04-18	RIEMISSIONE	AGUZZI	STROPPA	CAPRIOTTI	Foglio 3 di 5 Scala 1:5000
01	16-03-18	RIEMISSIONE	DEL VECCHIO	STROPPA	CAPRIOTTI	
INDICE	DATA	REVISIONI	ELABORATO	VERIFICATO	APPROVATO	
			Dis.		PG-PAI-212	
			Comm.		NR17078	



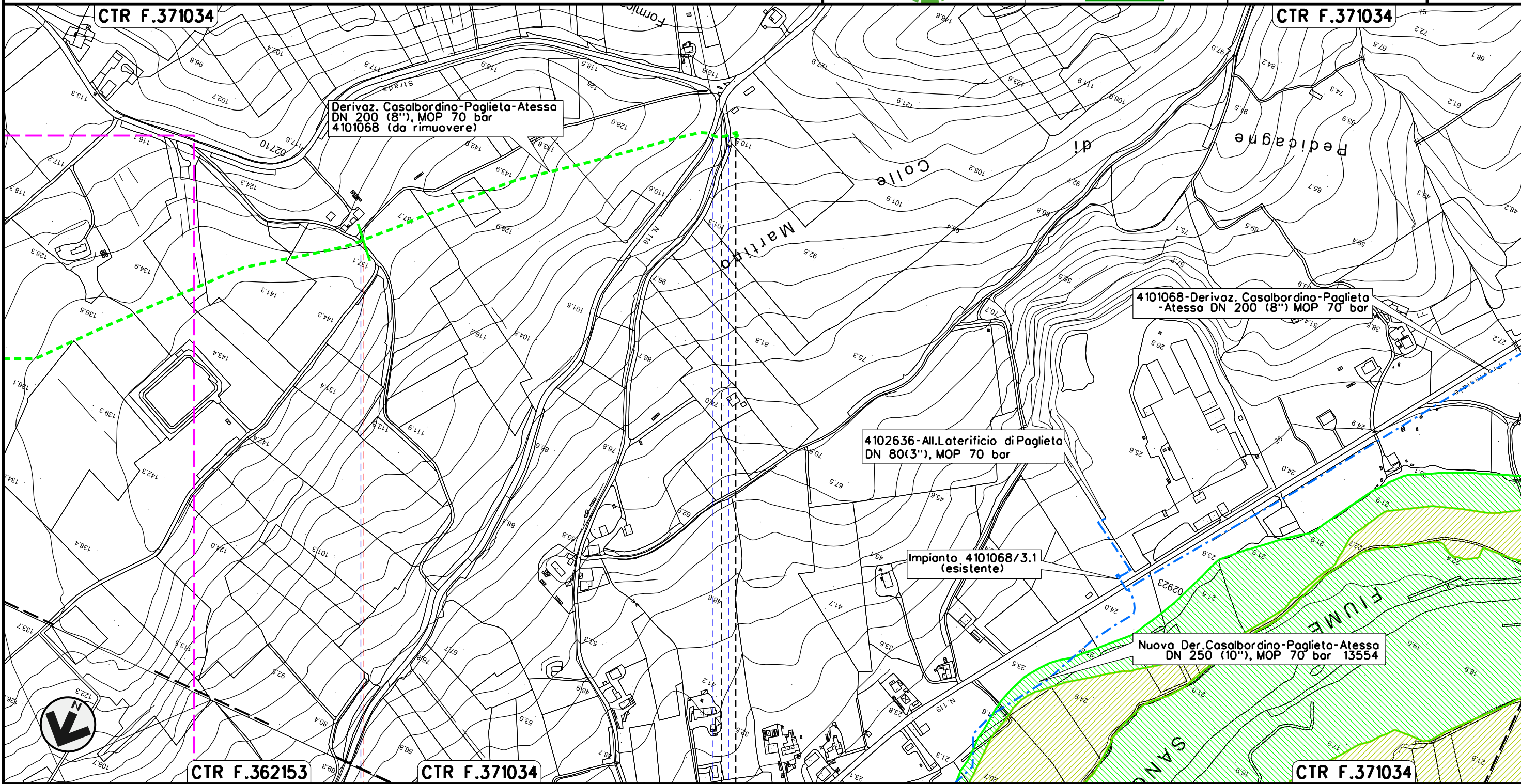
Il presente disegno e' di proprieta' aziendale - La Societa' tutelera' i propri diritti a termine di legge.

RIMOZIONE Derivazione Casalbordino-Paglieta-Atessa
DN200 (8") MOP 70 bar

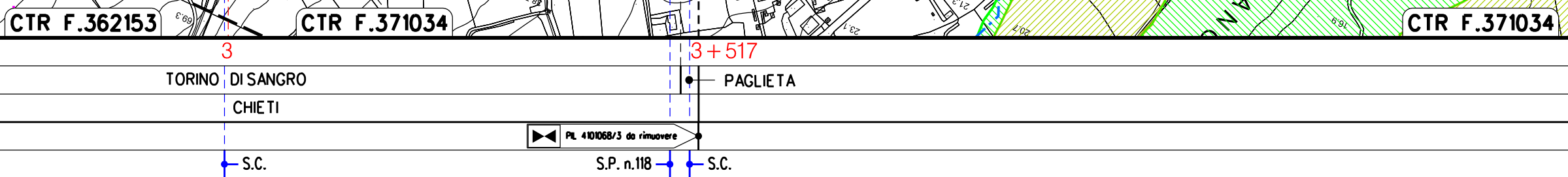
Rimozione Condotte Esistenti
PIANO DI ASSETTO IDROGEOLOGICO - Rischio Idraulico

02	18-04-18	RIEMISSIONE	AGUZZI	STROPPA	CAPRIOTTI
01	16-03-18	RIEMISSIONE	DEL VECCHIO	STROPPA	CAPRIOTTI
INDICE	DATA	R E V I S I O N I			
			ELABORATO	VERIFICATO	APPROVATO
			Dis.	PG-PAI-212	
			Comm.	NR17078	

Foglio
4
di 5
Scala
1:5000



Il presente disegno e' di proprieta' aziendale - La Societa' tutelera' i propri diritti a termine di legge.



02	18-04-18	RIEMISSIONE	AGUZZI	STROPPA	CAPRIOTTI
01	16-03-18	RIEMISSIONE	DEL VECCHIO	STROPPA	CAPRIOTTI
INDICE	DATA	R E V I S I O N I			ELABORATO
			Dis.	PG-PAI-212	
			Comm.	NR /17078	



LEGENDA

SIMBOLOGIA CARTOGRAFICA

- | | | | |
|--|--|--|---|
| | Metanodotti da porre fuori esercizio e rimuovere | | Impianti di linea da porre fuori esercizio e rimuovere |
| | Metanodotti in progetto | | Impianti di linea in progetto |
| | Metanodotti in esercizio | | Impianti di linea su rete in esercizio |
| | Altre condotte di terzi | | Gallerie, Tunnel, Mini-Microtunnel, Raise Boring e T.O.C. |
| | Aree impianti stacco-terminale in progetto | | Nuova viabilità |
| | Aree impianti stacco-terminale esistenti | | |
| | Limite sovrapposizione fogli | | |

SIMBOLOGIA MECCANICA

- Punto di intercettazione di linea (P.I.L.)
- Punto di intercettazione di derivazione importante (P.I.D.I.)
- Punto di intercettazione di derivazione semplice con stacco da P.I.L. (P.I.D.S.)
- Punto di intercettazione e derivazione semplice con stacco da Linea (P.I.D.S.)
- Punto di intercettazione con discaggio di allacciamento (P.I.D.A.)
- Punto predisposto per il discaggio di allacciamento (P.P.D.A.)
- Punto di sezionamento elettrico terminale (P.S.E.T.)
- Stazione predisposta per lancio e ricevimento PIG
- Impianto di riduzione/regolazione della pressione

LEGENDA TEMATICA

- Rischio Idraulico_Moderato
- Rischio Idraulico_Basso

Il presente disegno e' di proprieta' aziendale - La Societa' tutelera' i propri diritti a termine di legge.

Progressiva chilometrica	N.	
Comuni		
Province		
Impianti	TIPO - N. - PROGR. km	TIPO - N. - ESISTENTE