



COROGRAFIA SCALA 1: 250.000

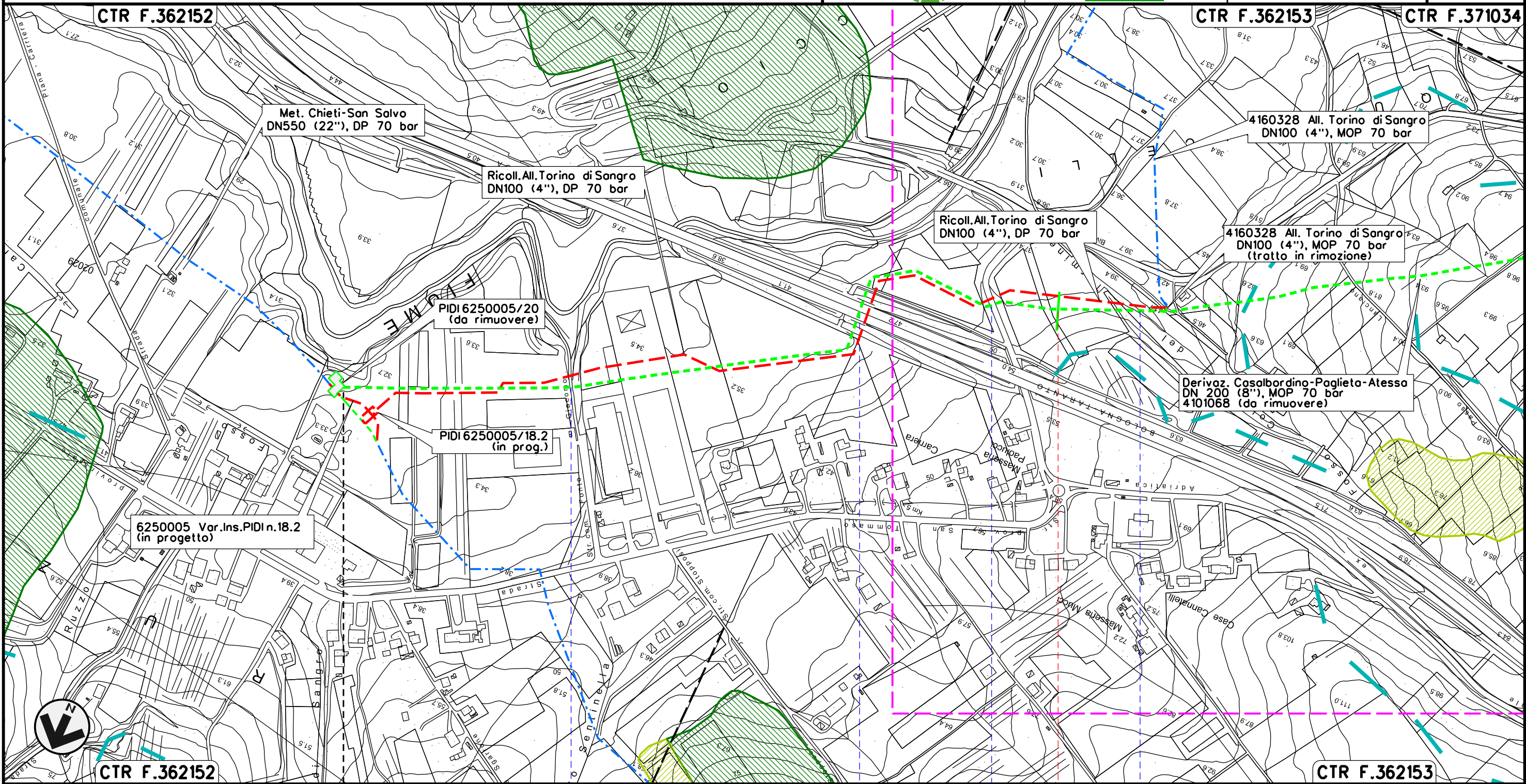


02	18-04-18	RIEMISSIONE	AGUZZI	STROPPA	CAPRIOTTI				
01	16-03-18	RIEMISSIONE	DEL VECCHIO	STROPPA	CAPRIOTTI				
00	15-12-17	EMISSIONE	AGUZZI	STROPPA	CAPRIOTTI				
INDICE	DATA	R E V I S I O N I							
 			Dis.	PG-PAI-222					
			Fg.	1 di 5					
RIMOZIONE Derivazione Casalbordino-Paglieta-Atessa DN200 (8") MOP 70 bar			Comm.	NR17078					
			INDICE	00	01	02			
			Scala	1:5000					
Rimozione Condotte Esistenti PIANO DI ASSETTO IDROGEOLOGICO-Pericolosita' Frana			Sostituisce il						
			Sostituito dal						

RIMOZIONE Derivazione Casalbordino-Paglieta-Atessa
DN200 (8") MOP 70 bar

Rimozione Condotte Esistenti
PIANO DI ASSETTO IDROGEOLOGICO - Pericolosità Frana

02	18-04-18	RIEMISSIONE	AGUZZI	STROPPA	CAPRIOTTI	Foglio 2 di 5 Scala 1:5000	
01	16-03-18	RIEMISSIONE	DEL VECCHIO	STROPPA	CAPRIOTTI		
INDICE	DATA	R E V I S I O N I			ELABORATO	VERIFICATO	APPROVATO
			Dis. PG-PAI-222				
			Comm. NR17078				



Il presente disegno e' di proprieta' aziendale - La Societa' tutelera' i propri diritti a termine di legge.

0+000

TORINO DI SANGRO
CHIETI

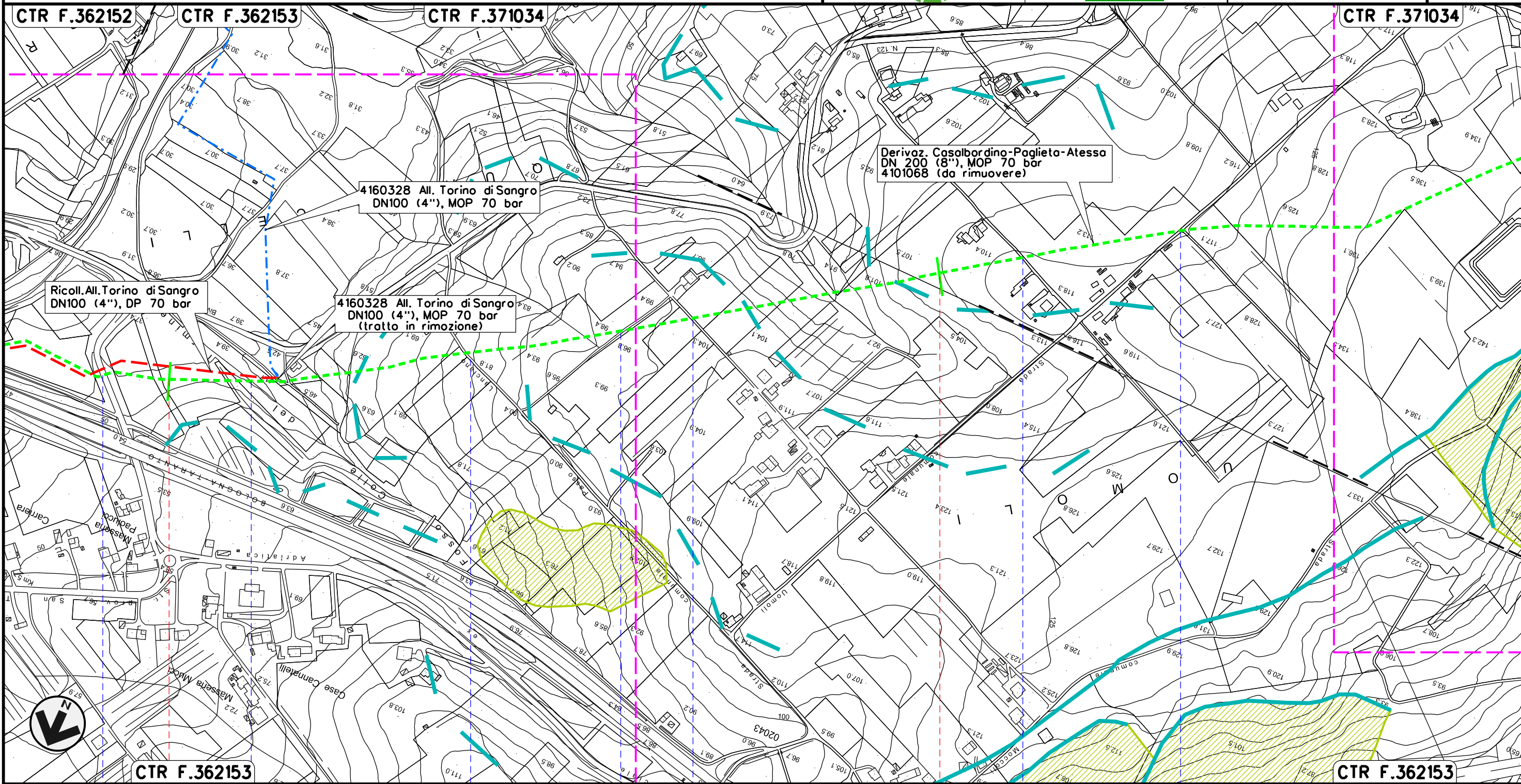
Strada Com. Fosso Sentinella A 14 SP n.121 Traversa Torino di Sangro Fosso Colle del Termine

RIMOZIONE Derivazione Casalbordino-Paglieta-Atessa
DN200 (8") MOP 70 bar

02	18-04-18	RIEMISSIONE	AGUZZI	STROPPA	CAPRIOTTI	Foglio 3 di 5 Scala 1:5000
01	16-03-18	RIEMISSIONE	DEL VECCHIO	STROPPA	CAPRIOTTI	
INDICE	DATA	REVISIONI	ELABORATO	VERIFICATO	APPROVATO	
 			Dis.	PG-PAI-222		
			Comm.	NR17078		

Rimozione Condotte Esistenti
PIANO DI ASSETTO IDROGEOLOGICO - Pericolosità Frana

CTR F.362152 CTR F.362153 CTR F.371034 CTR F.371034



TORINO DI SANGRO
CHIETI

SP n.121 Traversa Torino di Sangro Fosso Colle del Termine S.C. S.C. S.C. S.C. S.C.

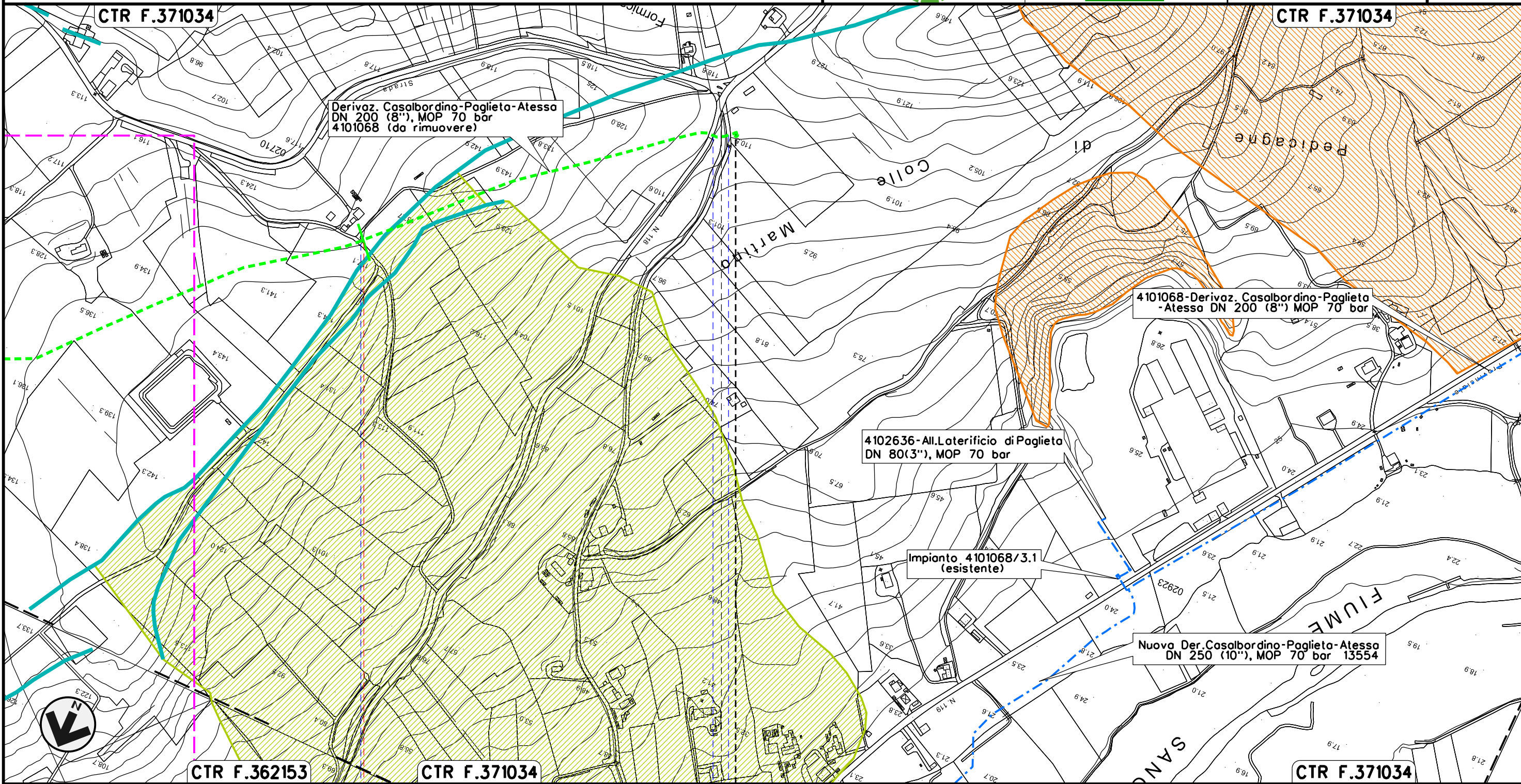
Il presente disegno e' di proprieta' aziendale - La Societa' tutelera' i propri diritti a termine di legge.

RIMOZIONE Derivazione Casalbordino-Paglieta-Atessa
DN200 (8") MOP 70 bar

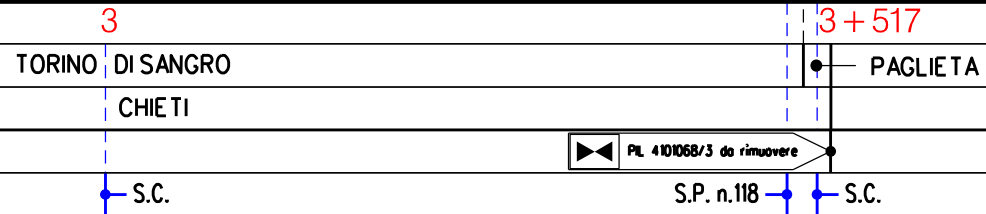
Rimozione Condotte Esistenti
PIANO DI ASSETTO IDROGEOLOGICO - Pericolosità Frana

02	18-04-18	RIEMISSIONE	AGUZZI	STROPPA	CAPRIOTTI
01	16-03-18	RIEMISSIONE	DEL VECCHIO	STROPPA	CAPRIOTTI
INDICE	DATA	REVISIONI	ELABORATO	VERIFICATO	APPROVATO
			Dis.	PG-PAI-222	
			Comm.	NR17078	

Foglio
4
di 5
Scala
1:5000



Il presente disegno e' di proprieta' aziendale - La Societa' tutelera' i propri diritti a termine di legge.



02	18-04-18	RIEMISSIONE	AGUZZI	STROPPA	CAPRIOTTI
01	16-03-18	RIEMISSIONE	DEL VECCHIO	STROPPA	CAPRIOTTI
INDICE	DATA	R E V I S I O N I			ELABORATO
			VERIFICATO	APPROVATO	



Dis. PG-PAI-222
Comm. NR /17078

LEGENDA

SIMBOLOGIA CARTOGRAFICA

- | | | | |
|--|--|--|---|
| | Metanodotti da porre fuori esercizio e rimuovere | | Impianti di linea da porre fuori esercizio e rimuovere |
| | Metanodotti in progetto | | Impianti di linea in progetto |
| | Metanodotti in esercizio | | Impianti di linea su rete in esercizio |
| | Altre condotte di terzi | | Gallerie, Tunnel, Mini-Microtunnel, Raise Boring e T.O.C. |
| | Aree impianti stacco-terminale in progetto | | Nuova viabilità |
| | Aree impianti stacco-terminale esistenti | | |
| | Limite sovrapposizione fogli | | |

SIMBOLOGIA MECCANICA

- Punto di intercettazione di linea (P.I.L.)
- Punto di intercettazione di derivazione importante (P.I.D.I.)
- Punto di intercettazione di derivazione semplice con stacco da P.I.L. (P.I.D.S.)
- Punto di intercettazione e derivazione semplice con stacco da Linea (P.I.D.S.)
- Punto di intercettazione con discaggio di allacciamento (P.I.D.A.)
- Punto predisposto per il discaggio di allacciamento (P.P.D.A.)
- Punto di sezionamento elettrico terminale (P.S.E.T.)
- Stazione predisposta per lancio e ricevimento PIG
- Impianto di riduzione/regolazione della pressione

LEGENDA TEMATICA

- P1 - PERICOLOSITA' MODERATA
Aree interessate da Dissesti con bassa possibilità di riattivazione
- P2 - PERICOLOSITA' ELEVATA
Aree interessate da Dissesti con alta possibilità di riattivazione
- P3 - PERICOLOSITA' MOLTO ELEVATA
Aree interessate da Dissesti in attività o riattivati stagionalmente
- PS - PERICOLOSITA' DA SCARPATA
Aree interessate da Dissesti generati da Scarpate

Il presente disegno e' di proprietà aziendale - La Società tutelera' i propri diritti a termine di legge.

Progressiva chilometrica	N.
Comuni	
Province	
Impianti	TIPO - N. - PROGR. km TIPO - N. - ESISTENTE
Attraversamenti	TIPOLOGIA ATTRAVERSATA (SS n. **, corso d'acqua, ferrovia, ecc.)