



COROGRAFIA SCALA 1: 250.000



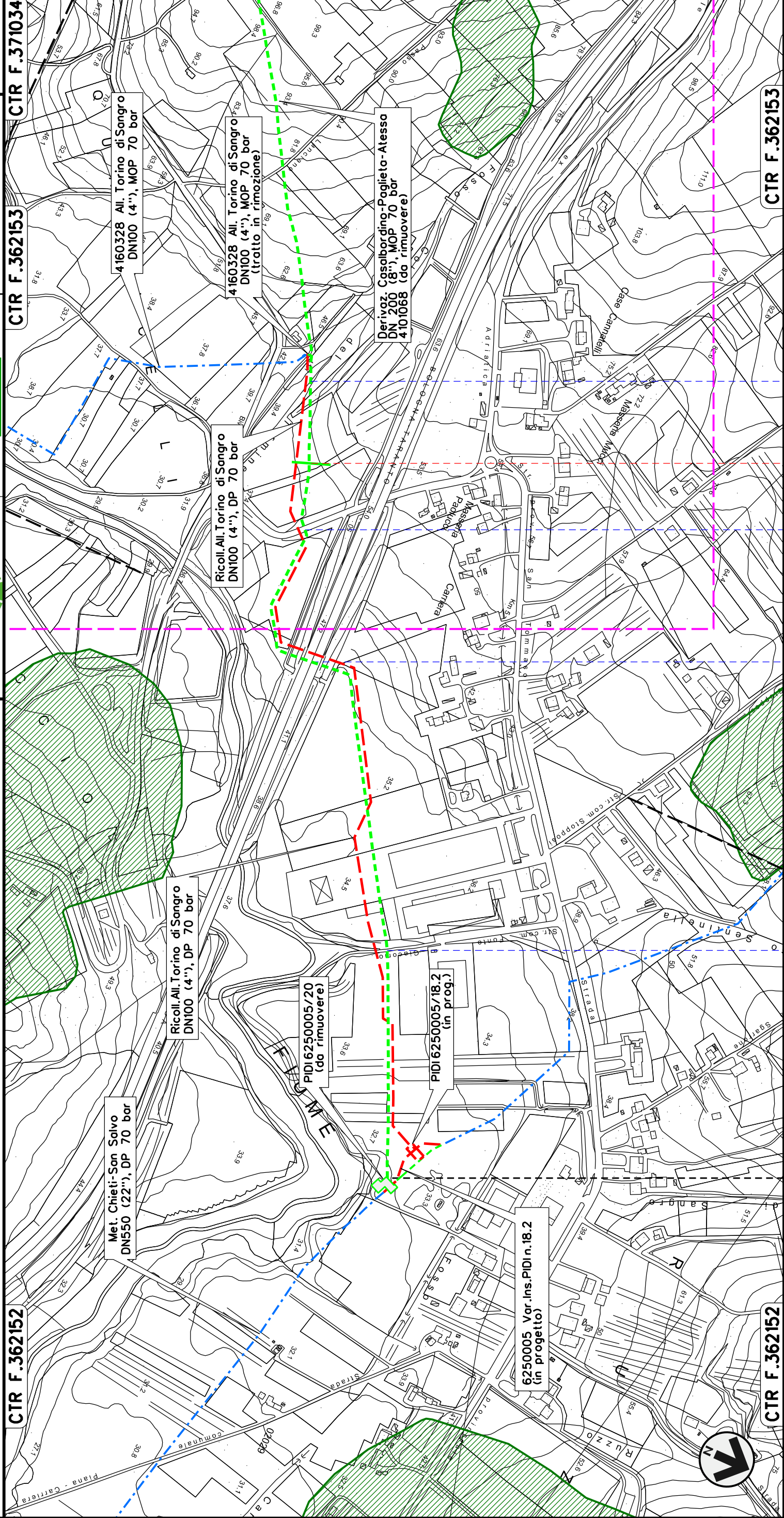
02	18-04-18	RIEMMISSIONE	AGUZZI	STROPPA	CAPRIOTTI
01	16-03-18	RIEMMISSIONE	DEL VECCHIO	STROPPA	CAPRIOTTI
00	15-12-17	EMISSIONE	AGUZZI	STROPPA	CAPRIOTTI
INDICE	DATA	R E V I S I O N I			
		 			
		Dis. PG-PAI-232			
		Fig. 1 di 5			
		Comm. NR17078			
		INDICE			
		Scala 1:5000			
		Sostituisce il			
		Sostituito dal			

RIMOZIONE Derivazione Casalbordino-Paglieta-Atessa
DN200 (8") MOP 70 bar

PIANO DI ASSETTO IDROGEOLOGICO-Rischio Frana
Rimozione Condotte Esistenti

RIMOZIONE Derivazione Casalbordino-Paglieta-Atessa
DN200 (8") MOP 70 bar

Rimozione Condotte Esistenti
PIANO DI ASSETTO IDROGEOLOGICO - Rischio Frana



CTR F.362152

CTR F.362153

CTR F.362152

CTR F.362153

02	18-04-18	RIEMMISSIONE	AGUZZI	STROPPA	CAPRIOTTI
01	16-03-18	RIEMMISSIONE	DEL VECCHIO	STROPPA	CAPRIOTTI
INDICE	DATA	REVISIONI	ELABORATO	VERIFICATO	APPROVATO
			Dis.	PG-PAI-232	
			Comm.	NR17078	



Foglio
2
di 5
Scala
1:5000

0+000

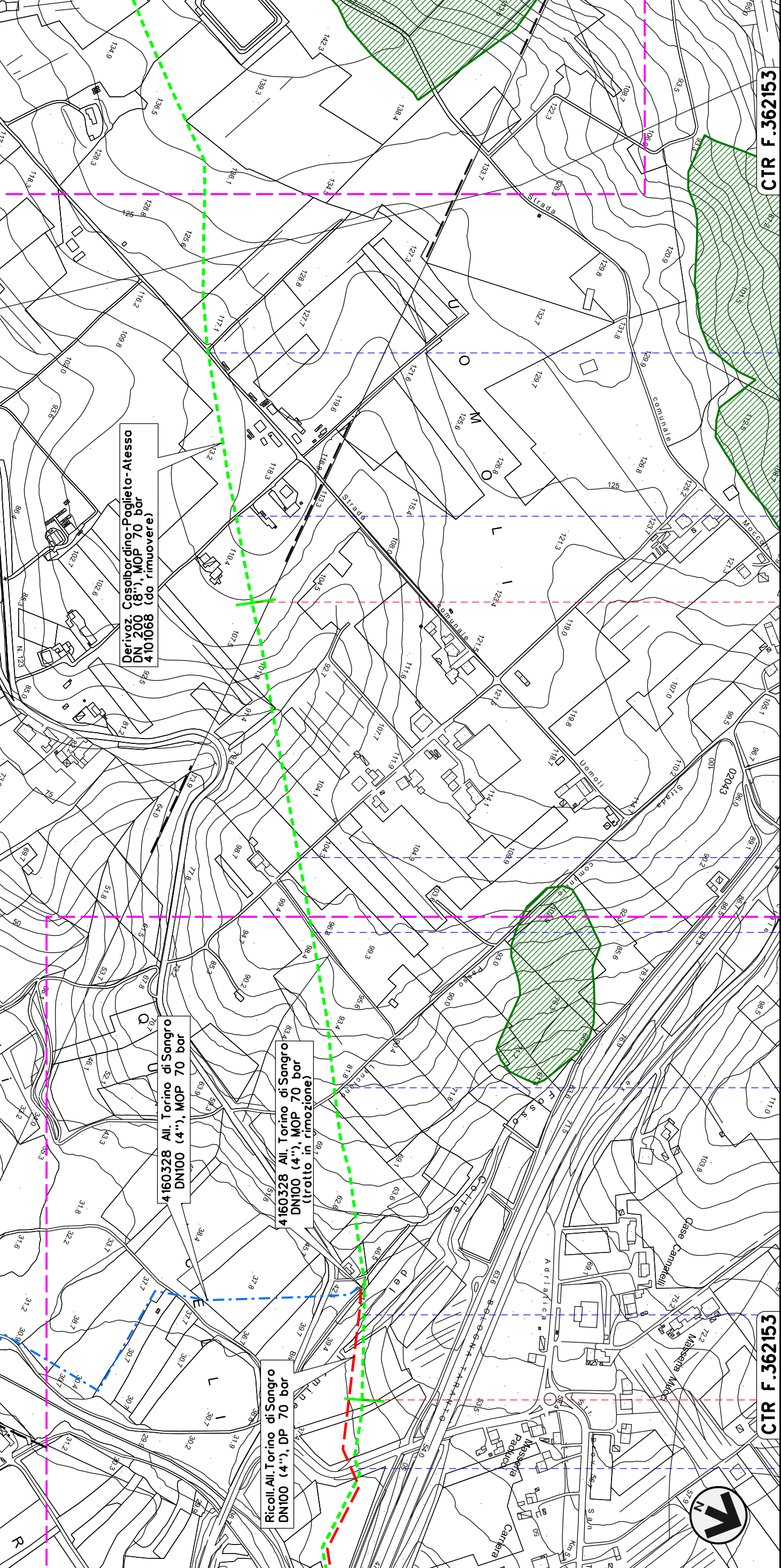
TORINO DI SANGRO
CHIETI

Strada Com. Fosso Sentinella
A 14
SP n.121 Traverso Torino di Sangro
Fosso Colle del Termine

RIMOZIONE Derivazione Casalbordino-Paglieta-Atessa
DN200 (8") MOP 70 bar

Rimozione Condotte Esistenti
PIANO DI ASSETTO IDROGEOLOGICO - Rischio Frana

CTR F.362152 CTR F.362153 CTR F.371034 CTR F.371034 CTR F.362153



Derivaz. Casalbordino-Paglieta-Atessa
DN 200 (8"), MOP 70 bar
4101068 (da rimuovere)

4160328 All. Torino di Sangro
DN100 (4"), MOP 70 bar

4160328 All. Torino di Sangro
DN100 (4"), MOP 70 bar
(tratto in rimozione)

Ricoll. All. Torino di Sangro
DN100 (4"), DP 70 bar

02	18-04-18	RIEMMISSIONE	ENERECO	Dis.	PG-PAI-232	di 5
01	16-03-18	RIEMMISSIONE	snam	Comm.	NR17078	Scala 1:5000
INDICE	DATA	REVISIONI				
AGUZZI	STROPPA	CAPRIOTTI				
ELABORATO	VERIFICATO	APPROVATO				
DEL VECCHIO	STROPPA	CAPRIOTTI				
Foglio						3

TORINO DI SANGRO
CHIETI

SP n.121 Traversa Torino di Sangro

S.C.

S.C.

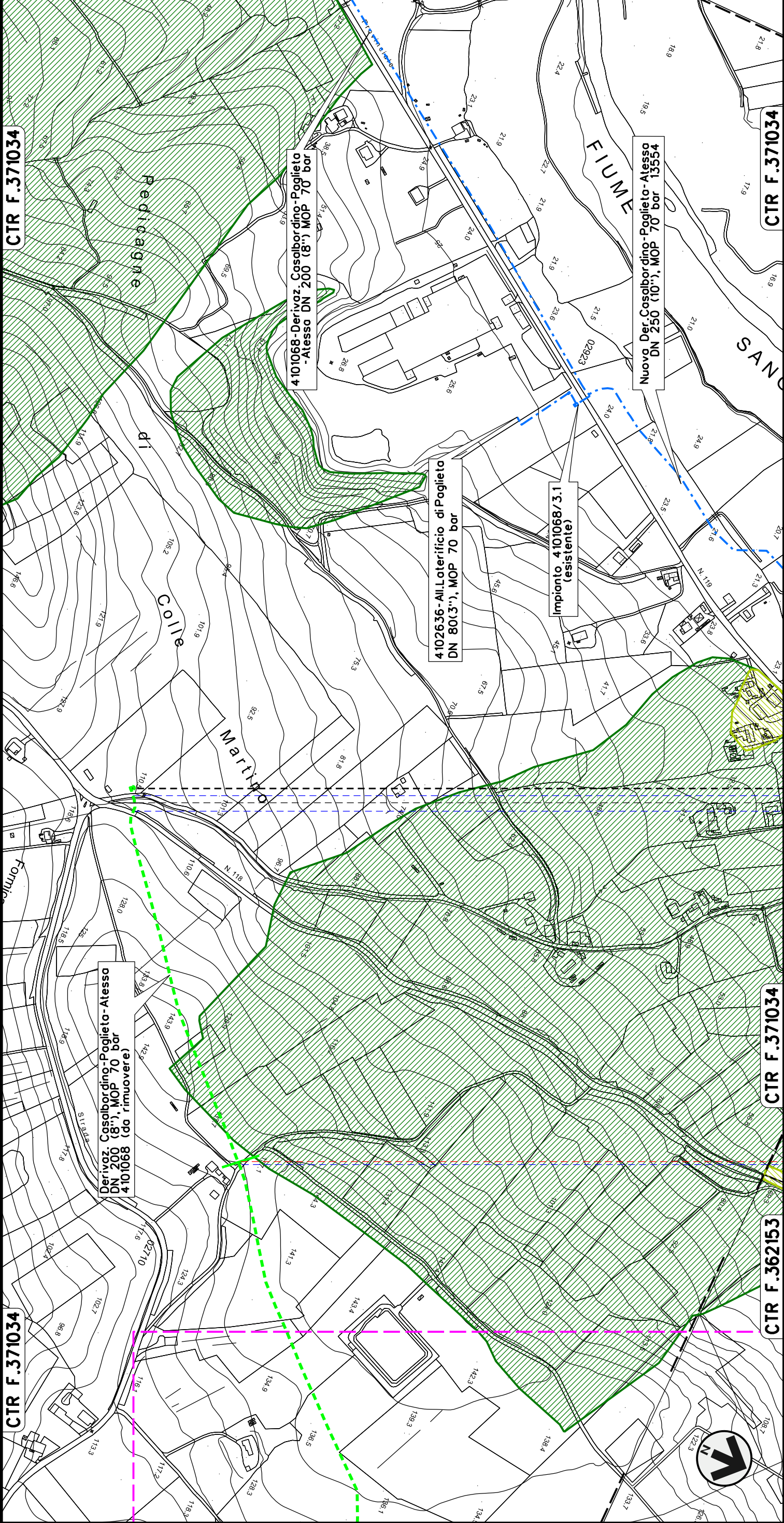
S.C.

S.C.

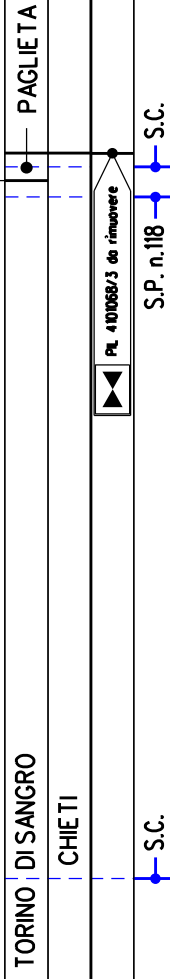
S.C.

RIMOZIONE Derivazione Casalbordino-Paglieta-Alessa
DN200 (8") MOP 70 bar

Rimozione Condotte Esistenti
PIANO DI ASSETTO IDROGEOLOGICO - Rischio Frana



02	18-04-18	RIEMMISSIONE	AGUZZI	STROPPA	CAPRIOTTI	Foglio
01	16-03-18	RIEMMISSIONE	DEL VECCHIO	STROPPA	CAPRIOTTI	4
INDICE	DATA	REVISIONI	ELABORATO	VERIFICATO	APPROVATO	di 5
			Dis.	PG-PAI-232		Scala 1:5000
			Comm.	NR17078		



TORINO DI SANGRO
CHIETI

S.P. n.118

S.C.

S.C.



