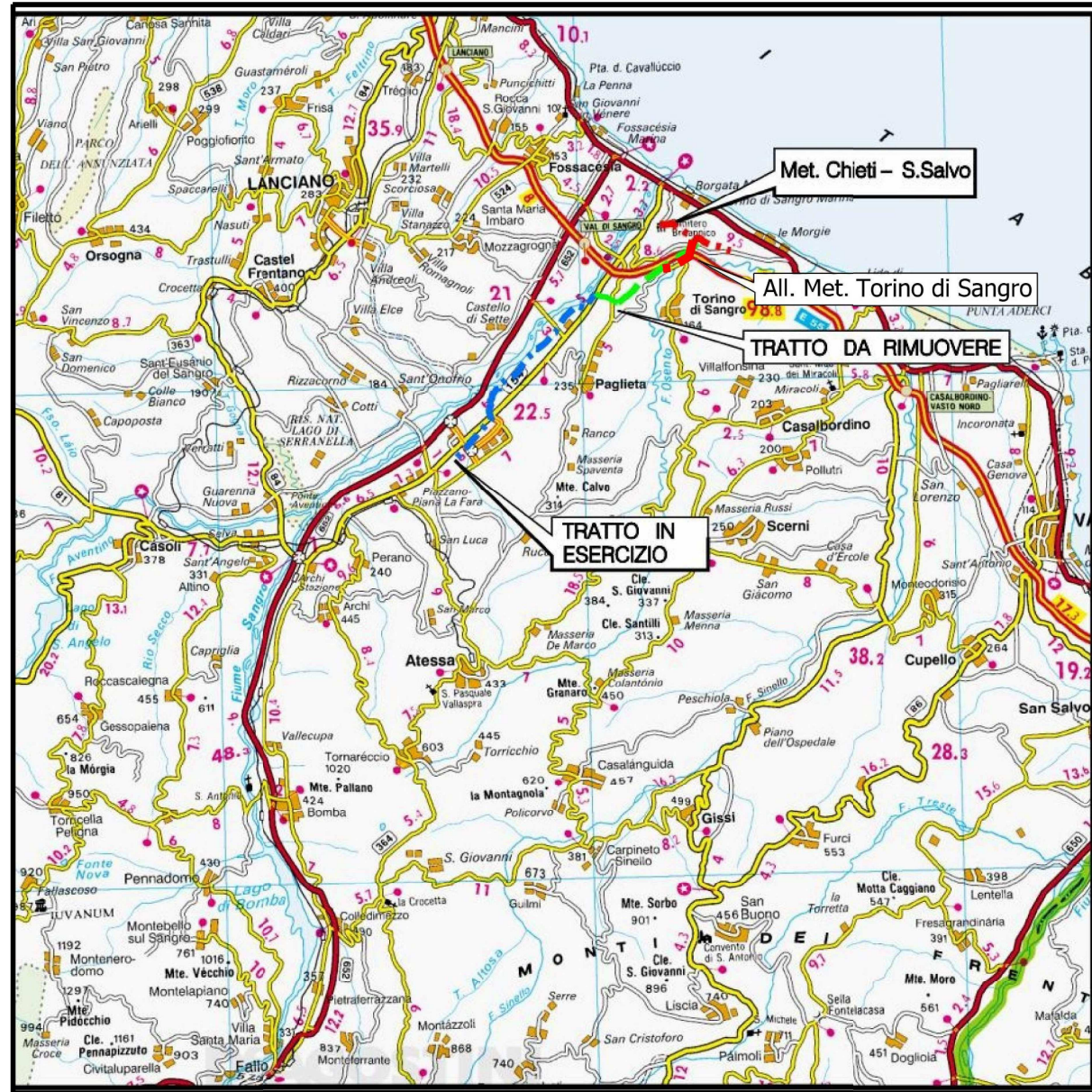


Il presente disegno e' di proprieta' aziendale - La Societa' tutelera' i propri diritti a termine di legge.



COROGRAFIA SCALA 1: 250.000





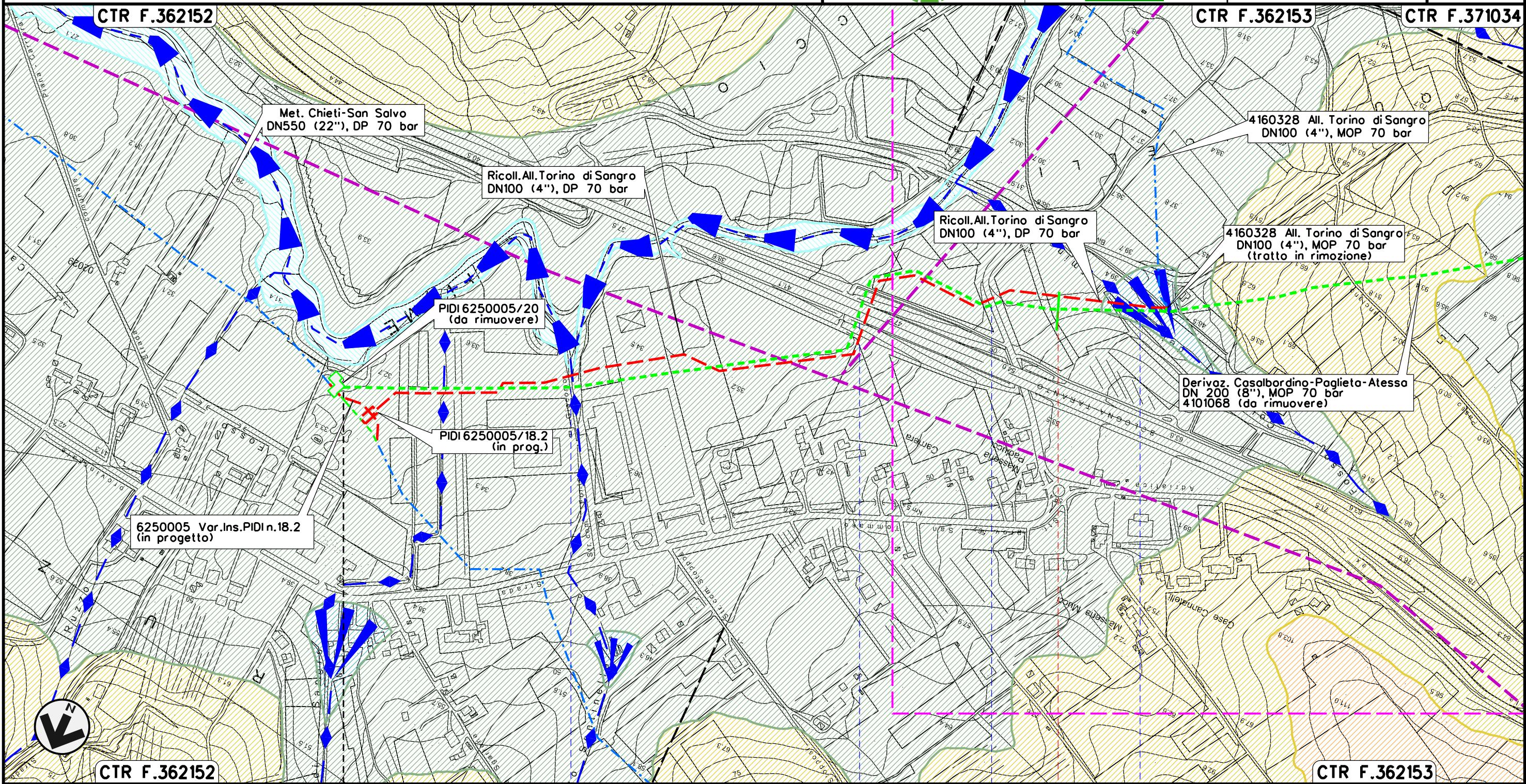
02	18-04-18	RIEMISSIONE	AGUZZI	STROPPA	CAPRIOTTI
01	16-03-18	RIEMISSIONE	DEL VECCHIO	STROPPA	CAPRIOTTI
00	15-12-17	EMISSIONE	AGUZZI	STROPPA	CAPRIOTTI
INDICE	DATA	R E V I S I O N I			ELABORATO VERIFICATO APPROVATO
 			Dis. PG-CI-202		
			Fg. 1 di 5		
RIMOZIONE Derivazione Casalbordino-Paglieta-Atessa DN200 (8") MOP 70 bar			Comm. NR17078		
			INDICE <input checked="" type="checkbox"/> <input checked="" type="checkbox"/> <input checked="" type="checkbox"/>		
			Scala 1:5000		
Rimozione Condotte Esistenti IDROGEOLOGIA			Sostituisce il ..... Sostituito dal .....		



RIMOZIONE Derivazione Casalbordino-Paglieta-Atessa  
DN200 (8") MOP 70 bar

Rimozione Condotte Esistenti  
IDROGEOLOGIA

02	18-04-18	RIEMISSIONE	AGUZZI	STROPPA	CAPRIOTTI	Foglio <b>2</b> di 5 Scala 1:5000	
01	16-03-18	RIEMISSIONE	DEL VECCHIO	STROPPA	CAPRIOTTI		
INDICE	DATA	R E V I S I O N I			ELABORATO	VERIFICATO	APPROVATO
 			Dis.	PG-CI-202			
			Comm.	NR17078			



CTR F.362152

0+000

TORINO DI SANGRO  
CHIETI

Strada Com.  
Fosso Sentinella

A 14

SP n.121  
Traversa Torino di Sangro

Fosso Colle del Termine

CTR F.362153

Il presente disegno e' di proprieta' aziendale - La Societa' tutelera' i propri diritti a termine di legge.

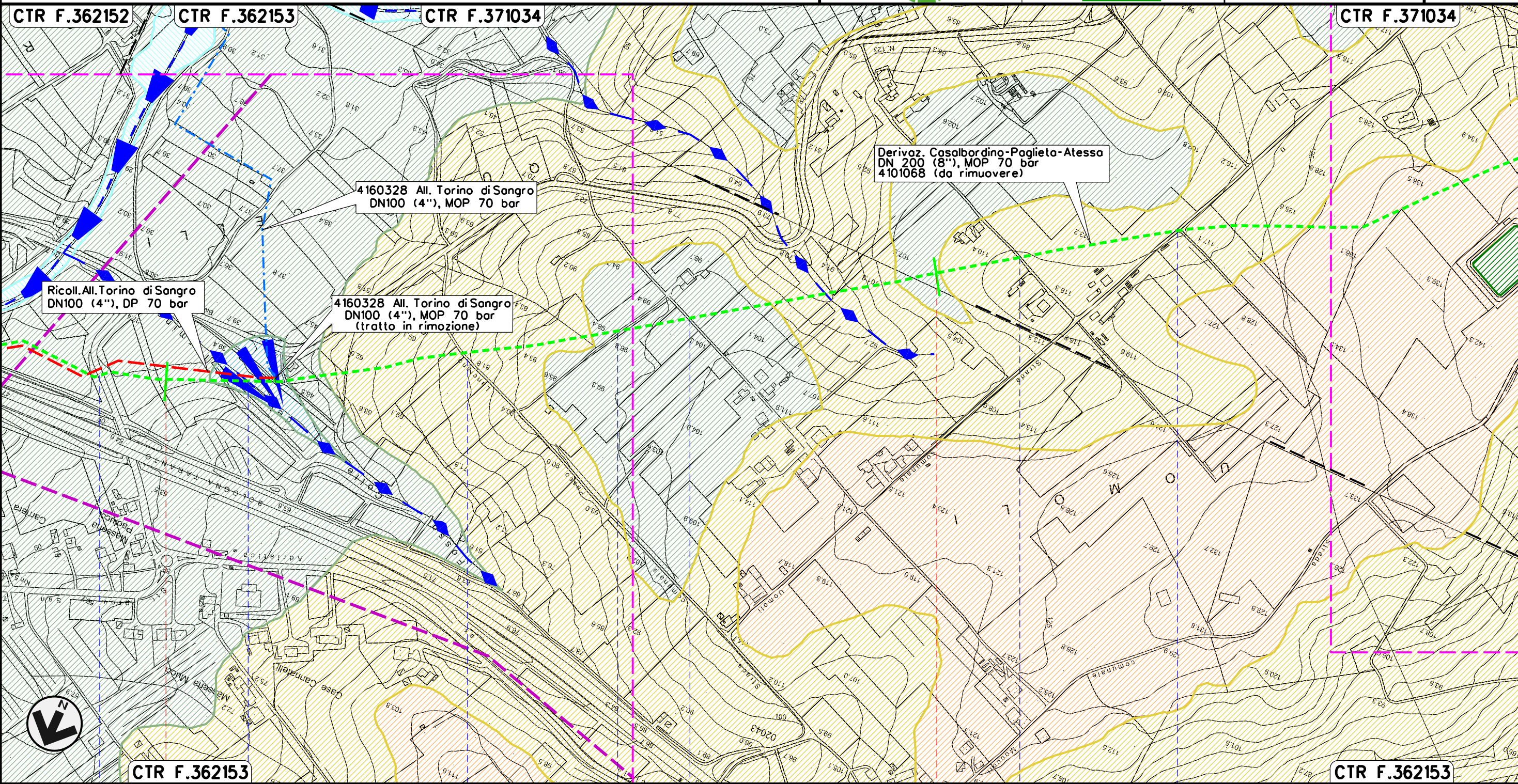


RIMOZIONE Derivazione Casalbordino-Paglieta-Atessa  
DN200 (8") MOP 70 bar

Rimozione Condotte Esistenti  
IDROGEOLOGIA

02	18-04-18	RIEMISSIONE	AGUZZI	STROPPA	CAPRIOTTI
01	16-03-18	RIEMISSIONE	DEL VECCHIO	STROPPA	CAPRIOTTI
INDICE	DATA	R E V I S I O N I			ELABORATO
			VERIFICATO	APPROVATO	
			Dis.	PG-CI-202	
			Comm.	NR17078	

Foglio  
**3**  
di 5  
Scala  
1:5000



TORINO DI SANGRO						
CHIETI						
SP n.121 Traversa Torino di Sangro	Fosso Colle del Termine	S.C.	S.C.	S.C.	S.C.	S.C.

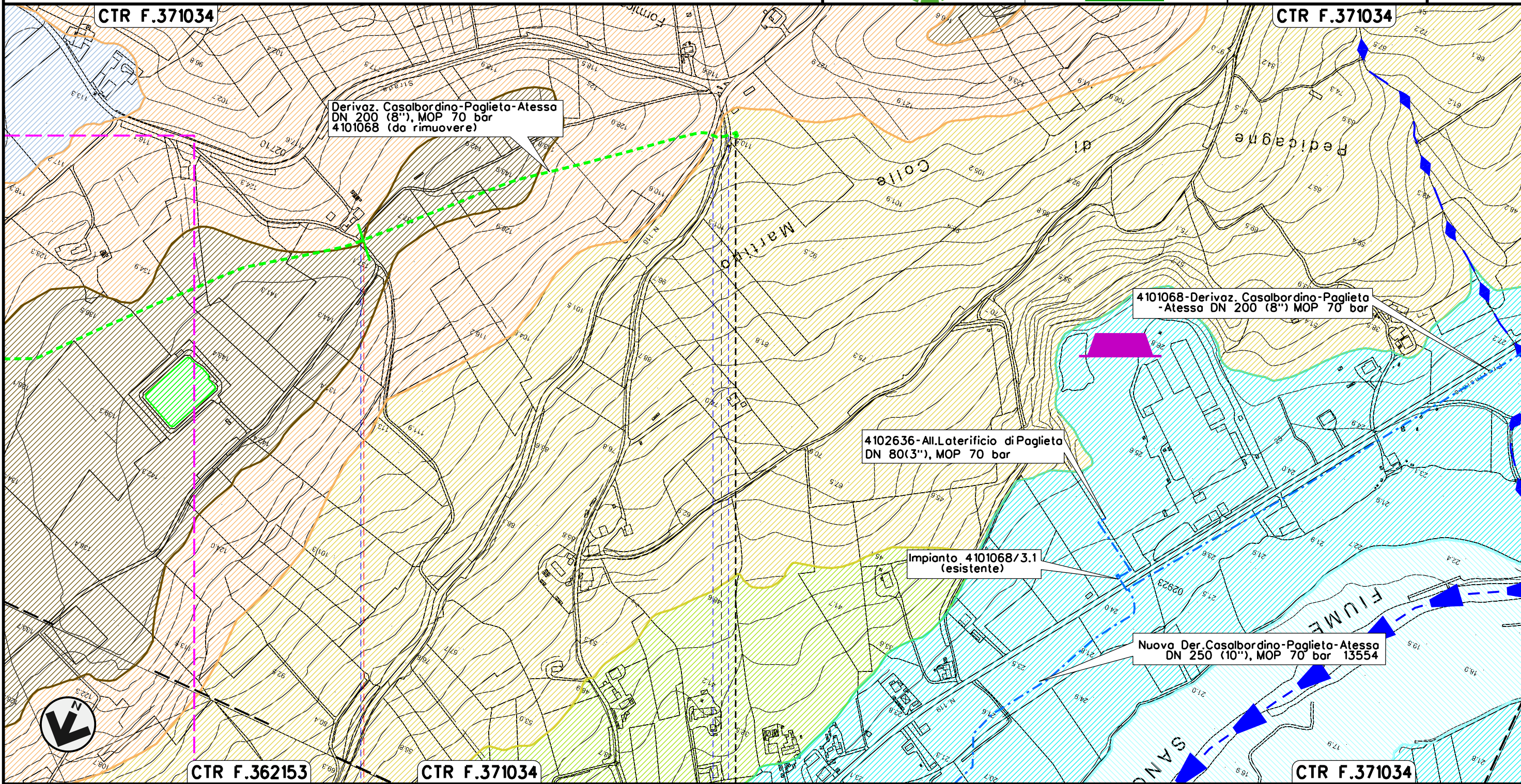


RIMOZIONE Derivazione Casalbordino-Paglieta-Atessa  
DN200 (8") MOP 70 bar

Rimozione Condotte Esistenti  
IDROGEOLOGIA

02	18-04-18	RIEMISSIONE	AGUZZI	STROPPA	CAPRIOTTI
01	16-03-18	RIEMISSIONE	DEL VECCHIO	STROPPA	CAPRIOTTI
INDICE	DATA	R E V I S I O N I			ELABORATO
			Dis.	PG-CI-202	
			Comm.	NR17078	

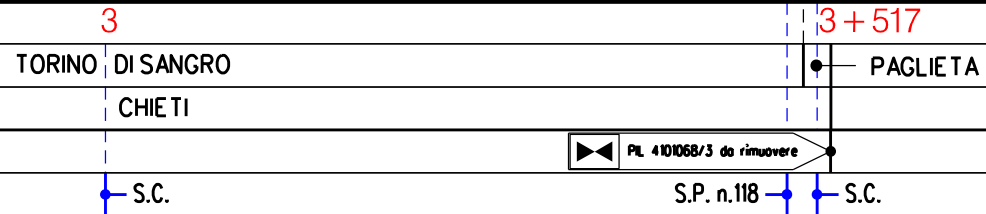
Foglio  
4  
di 5  
Scala  
1:5000



Il presente disegno e' di proprieta' aziendale - La Societa' tutelera' i propri diritti a termine di legge.



CTR F.362153      CTR F.371034      CTR F.371034



02	18-04-18	RIEMISSIONE	AGUZZI	STROPPA	CAPRIOTTI
01	16-03-18	RIEMISSIONE	DEL VECCHIO	STROPPA	CAPRIOTTI
INDICE	DATA	R E V I S I O N I			ELABORATO
		Dis. PG-CI-202		VERIFICATO	
		Comm. NR /17078		APPROVATO	



LEGENDA

SIMBOLOGIA CARTOGRAFICA

- |  |  |  |   |
|--|--|--|---|
|  | Metanodotti da porre fuori esercizio e rimuovere |  | Impianti di linea da porre fuori esercizio e rimuovere    |
|  | Metanodotti in progetto                          |  | Impianti di linea in progetto                             |
|  | Metanodotti in esercizio                         |  | Impianti di linea su rete in esercizio                    |
|  | Altre condotte di terzi                          |  | Gallerie, Tunnel, Mini-Microtunnel, Raise Boring e T.O.C. |
|  | Aree impianti stacco-terminale in progetto       |  | Nuova viabilità   |
|  | Aree impianti stacco-terminale esistenti         |  |   |
|  | Limite sovrapposizione fogli                     |  |   |

SIMBOLOGIA MECCANICA

- Punto di intercettazione di linea (P.I.L.)
- Punto di intercettazione di derivazione importante (P.I.D.I.)
- Punto di intercettazione di derivazione semplice con stacco da P.I.L. (P.I.D.S.)
- Punto di intercettazione e derivazione semplice con stacco da Linea (P.I.D.S.)
- Punto di intercettazione con discaggio di allacciamento (P.I.D.A.)
- Punto predisposto per il discaggio di allacciamento (P.P.D.A.)
- Punto di sezionamento elettrico terminale (P.S.E.T.)
- Stazione predisposta per lancio e ricevimento PIG
- Impianto di riduzione/regolazione della pressione

LEGENDA TEMATICA

- Complesso alluvionale attuale (permeabilità per porosità alta): depositi ciottolosi, ghiaiosi e sabbiosi delle alluvioni attuali di fondovalle, di golena e di riempimenti di alvei abbandonati dei maggiori corsi d'acqua.
- Complesso alluvionale antico (permeabilità per porosità variabile da bassa a media): depositi delle alluvioni antiche terrazzate, poste a vari livelli rispetto al fondovalle.
- Complesso detritico e delle coltri franose (permeabilità per porosità variabile da bassa a media): depositi di frana, coltri eluvio-colluviali e depositi detritici di versante.
- Complesso sabbioso-conglomeratico (permeabilità per porosità e per fratturazione variabile da bassa a media): sabbie sciolte o cementate con intercalazioni di argille e di conglomerati talora cementati.
- Complesso argilloso-sabbioso-marnoso (permeabilità per fratturazione variabile da bassa a media): argille e marne siltose, sabbie e sabbie argillose con intercalazioni di conglomerati.
- Complesso dei depositi palustri (permeabilità per porosità bassa): depositi palustri e lacustri.
- Corsi d'acqua principali
- Corsi d'acqua secondari
- Faglie certe
- Faglie probabili
- Sorgenti

Il presente disegno e' di proprieta' aziendale - La Societa' tutelera' i propri diritti a termine di legge.

Progressiva chilometrica	N.
Comuni	
Province	
Impianti	TIPO - N. - PROGR. km      TIPO - N. - ESISTENTE
Attraversamenti	TIPOLOGIA ATTRAVERSATA (SS n. **, corso d'acqua, ferrovia, ecc.)