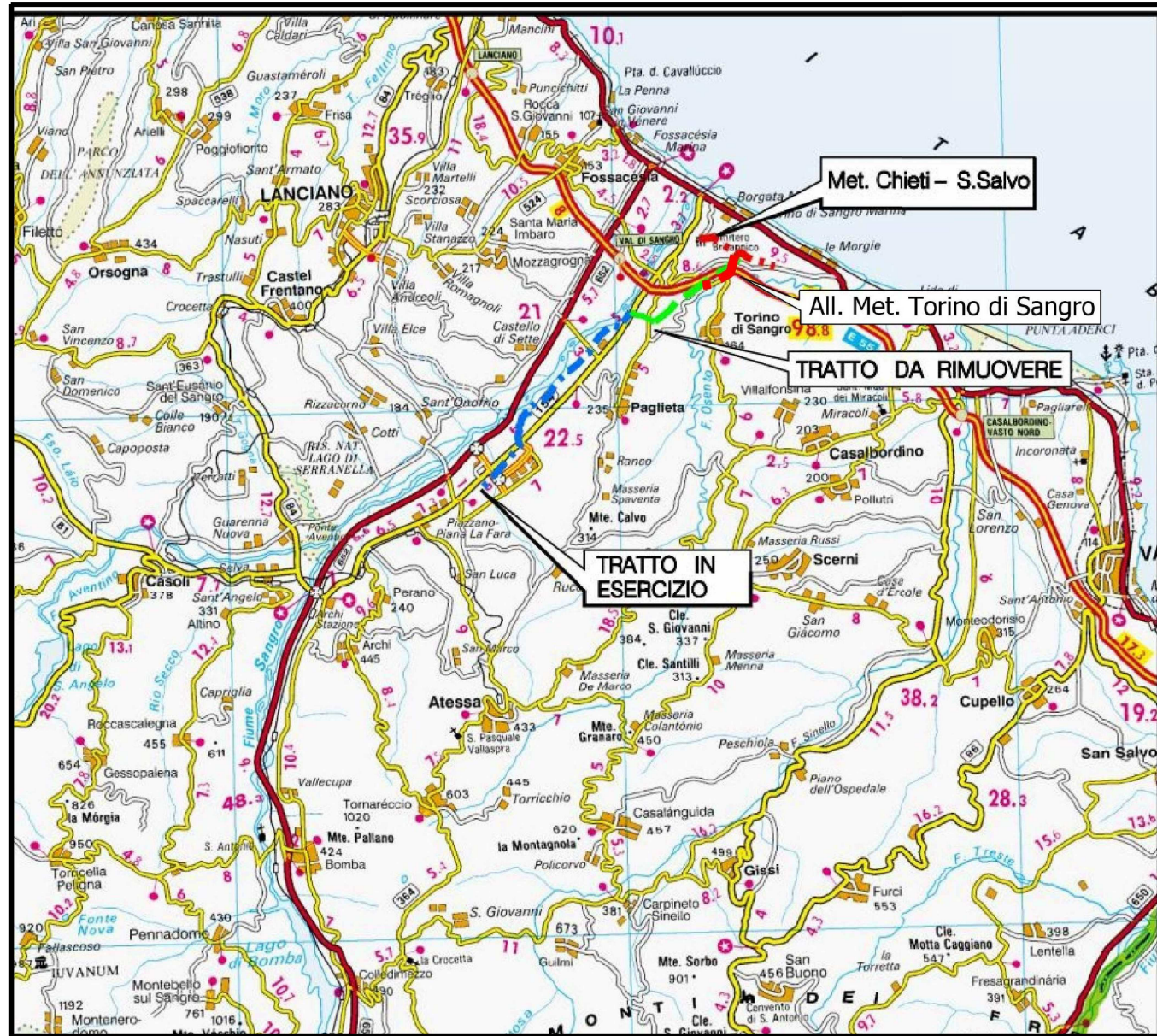




Il presente disegno e' di proprieta' aziendale - La Societa' tutelera' i propri diritti a termine di legge.



COROGRAFIA Scala 1:200.000

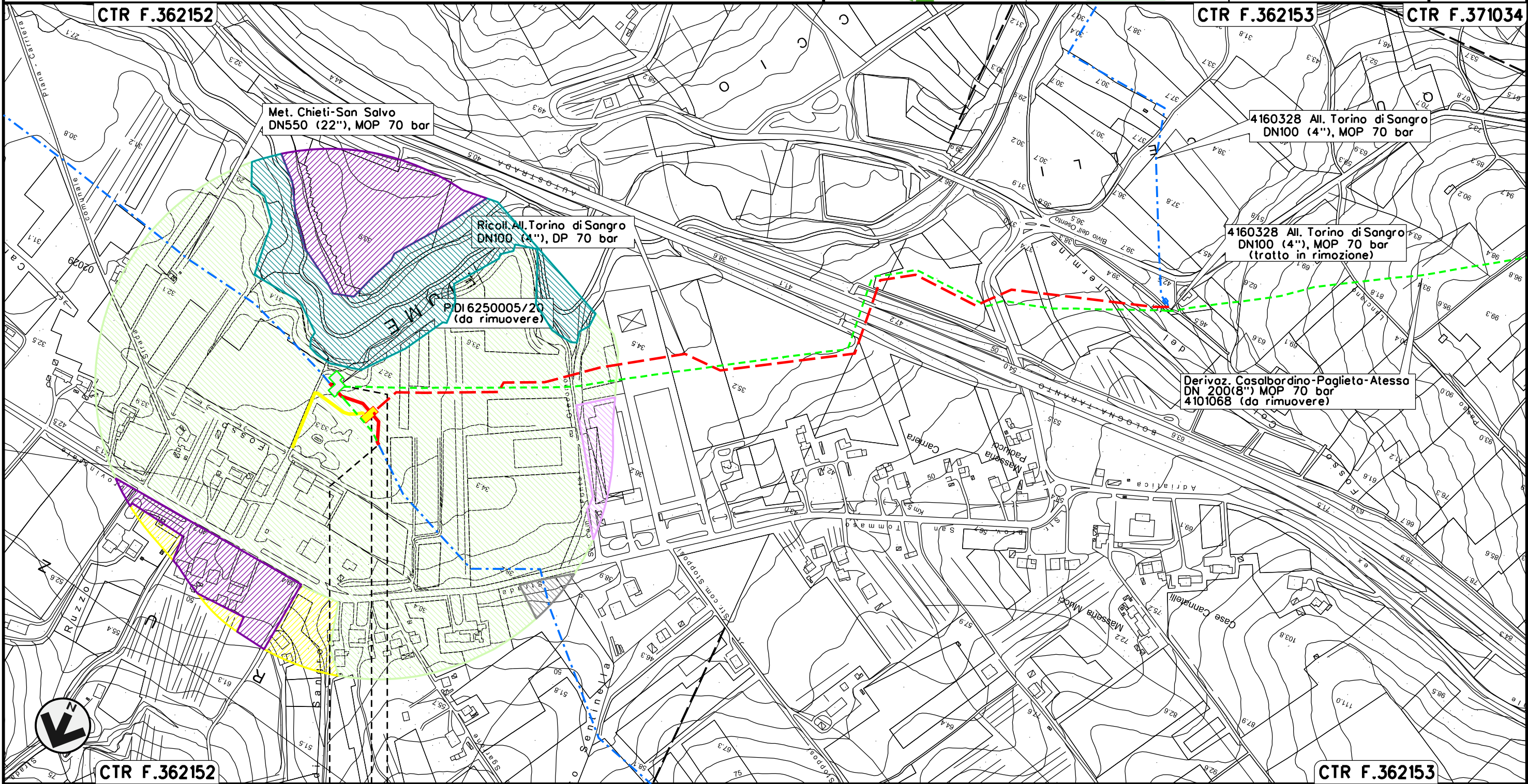


02	18-04-18	RIEMMISSIONE	AGUZZI	PANARONI	CAPRIOTTI		
01	16-03-18	RIEMMISSIONE	DEL VECCHIO	PANARONI	CAPRIOTTI		
00	15-12-17	EMISSIONE	AGUZZI	PANARONI	CAPRIOTTI		
INDICE	DATA	R E V I S I O N I			ELABORATO	VERIFICATO	APPROVATO
 			Dis. PG-US-001				
			Fg. 1 di 3				
MET. 6250005 Var.Inserimento PIDi n.18.2 sul met. Chieti-San-Salvo DN550 (22") DP 70 bar			Comm. NR/17078				
			INDICE 00/01/02				
			Scala 1:5000				
USO DEL SUOLO			Sostituisce il				
			Sostituito dal				

MET. 6250005 Var.Inserimento PIDI n.18.2
sul met. Chieti-San-Salvo DN550 (22") DP 70 bar

02	18-04-18	RIEMISSIONE	AGUZZI	PANARONI	CAPRIOTTI	Foglio 2 di 3 Scala 1:5000
01	16-03-18	RIEMISSIONE	DEL VECCHIO	PANARONI	CAPRIOTTI	
INDICE	DATA	REVISIONI	ELABORATO	VERIFICATO	APPROVATO	
			Dis. PG-US-001			
			Comm. NR/17078			

USO DEL SUOLO



Il presente disegno e' di proprieta' aziendale - La Societa' tutelera' i propri diritti a termine di legge.

0+000 0+113

- TORINO DI SANGRO
- CHIETI

▲ PDI n. 18.2 in progetto km 0-042

02	18-04-18	RIEMISSIONE	AGUZZI	PANARONI	CAPRIOTTI
01	16-03-18	RIEMISSIONE	DEL VECCHIO	PANARONI	CAPRIOTTI
INDICE	DATA	R E V I S I O N I			ELABORATO

USO DEL SUOLO



Dis. PG-US-001
Comm. NR/17078

LEGENDA

SIMBOLOGIA CARTOGRAFICA

- | | | | |
|--|---|--|---|
| | Metanodotto in progetto | | Altri metanodotti in progetto |
| | Metanodotti in esercizio | | Gallerie, Tunnel, Mini-Microtunnel, Raise Boring e T.O.C. |
| | Metanodotti da porre fuori esercizio e recuperare | | Impianti di linea in progetto |
| | Aree impianti stacco-terminale in progetto | | Impianti di linea su rete in esercizio |
| | Aree impianti stacco-terminale esistenti | | Impianti di linea da porre fuori esercizio e recuperare |
| | Piazzola di stoccaggio tubazioni | | Depositi temporanei |
| | Strada di accesso all'impianto | | Strade di accesso provvisorio |
| | Adeguamento strade esistenti | | Nuova viabilita' |
| | Limite sovrapposizione fogli | | |
| | Altre condotte di terzi | | |

SIMBOLOGIA MECCANICA

- | | |
|--|--|
| | Punto di intercettazione di linea (P.I.L.) |
| | Punto di intercettazione di derivazione importante (P.I.D.I.) |
| | Punto di intercettazione di derivazione semplice con stacco da P.I.L. (P.I.D.S.) |
| | Punto di intercettazione e derivazione semplice con stacco da Linea (P.I.D.S.) |
| | Punto di intercettazione con discaggio di allacciamento (P.I.D.A.) |
| | Punto predisposto per il discaggio di allacciamento (P.P.D.A.) |
| | Punto di sezionamento elettrico terminale (P.S.E.T.) |
| | Stazione predisposta per lancio e ricevimento PIG |
| | Impianto di riduzione/regolazione della pressione |

LEGENDA TEMATICA

- | | |
|--|---|
| | Insedimenti industriali, commerciali, artigianali |
| | Vigneti |
| | Aree prevalentemente occupate da colture agrarie |
| | Sistemi colturali complessi |
| | Bacini d'acqua senza utilizzazioni produttive |

Il presente disegno è di proprietà aziendale - La Società tutela i propri diritti a termine di legge.

Progressiva chilometrica	N.	
Comuni		
Province		
Impianti		TIPO - N. - PROGR. km
Attraversamenti		TIPO - N. - ESISTENTE
Strade - Piste - Piazzole tubazioni	ACCESSO IMPIANTI ADEGUAMENTI STRADE STRADE PROVVISORIE DEPOSITI TEMPORANEI	N. PIAZ.
Area di passaggio	ALLARGATA RIDOTTA	
Scavabilita' terreni	SCIOLTI (T) ROCCIA TENERA (RT) ROCCIA DURA (RD)	