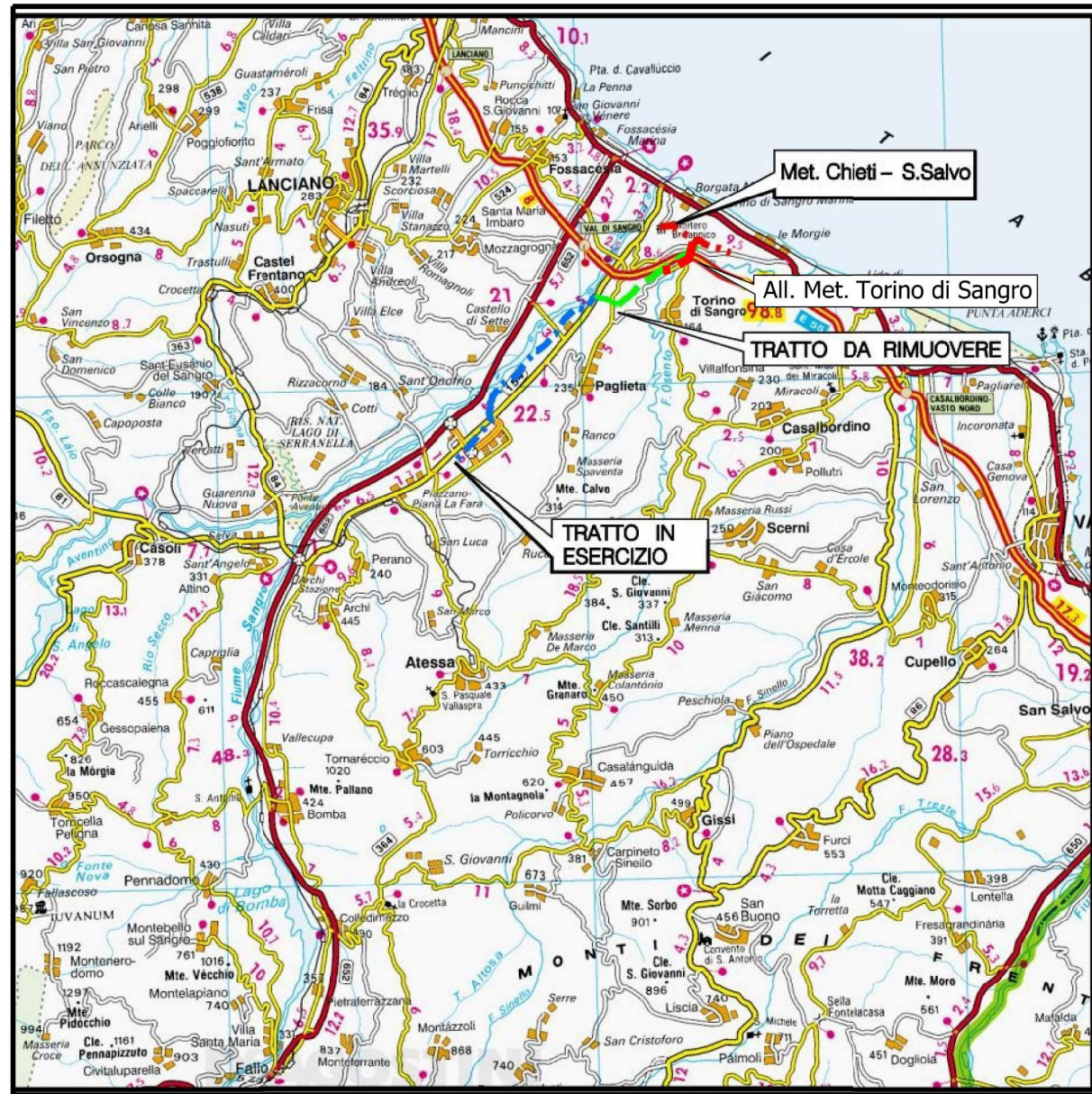


Il presente disegno e' di proprieta' aziendale - La Societa' tutelera' i propri diritti a termine di legge.





COROGRAFIA SCALA 1: 250.000

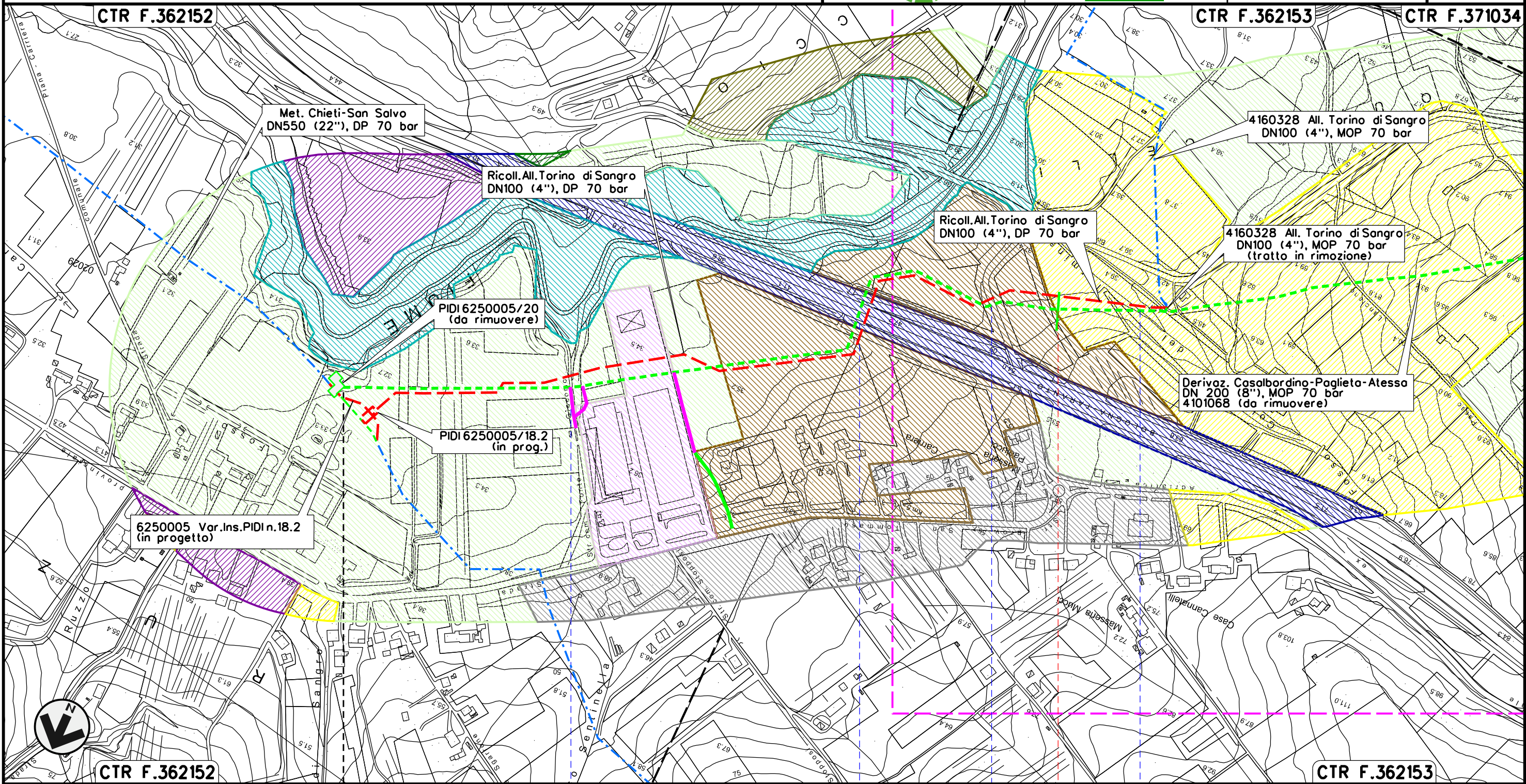


02	18-04-18	RIEMISIONE	AGUZZI	PANARONI	CAPRIOTTI				
01	16-03-18	RIEMISIONE	DEL VECCHIO	PANARONI	CAPRIOTTI				
00	15-12-17	EMISSIONE	DEL VECCHIO	CASAGRANDE	CAPRIOTTI				
INDICE	DATA	R E V I S I O N I							
 			Dis.	PG-US-202					
			Fg.	1 di 5					
RIMOZIONE Derivazione Casalbordino-Paglieta-Atessa DN200 (8") MOP 70 bar			Comm.	NR17078					
			INDICE	00	01	02			
			Scala	1:5000					
Rimozione Condotte Esistenti USO DEL SUOLO			Sostituisce il						
			Sostituito dal						

RIMOZIONE Derivazione Casalbordino-Paglieta-Atessa
DN200 (8") MOP 70 bar

Rimozione Condotte Esistenti
USO DEL SUOLO

02	18-04-18	RIEMISSIONE	AGUZZI	PANARONI	CAPRIOTTI	Foglio 2 di 5 Scala 1:5000	
01	16-03-18	RIEMISSIONE	DEL VECCHIO	PANARONI	CAPRIOTTI		
INDICE	DATA	R E V I S I O N I			ELABORATO	VERIFICATO	APPROVATO
						Dis. PG-US-202	
						Comm. NR17078	



Il presente disegno e' di proprieta' aziendale - La Societa' tutelera' i propri diritti a termine di legge.

CTR F.362152 0+000 TORINO DI SANGRO CHIETI CTR F.362153

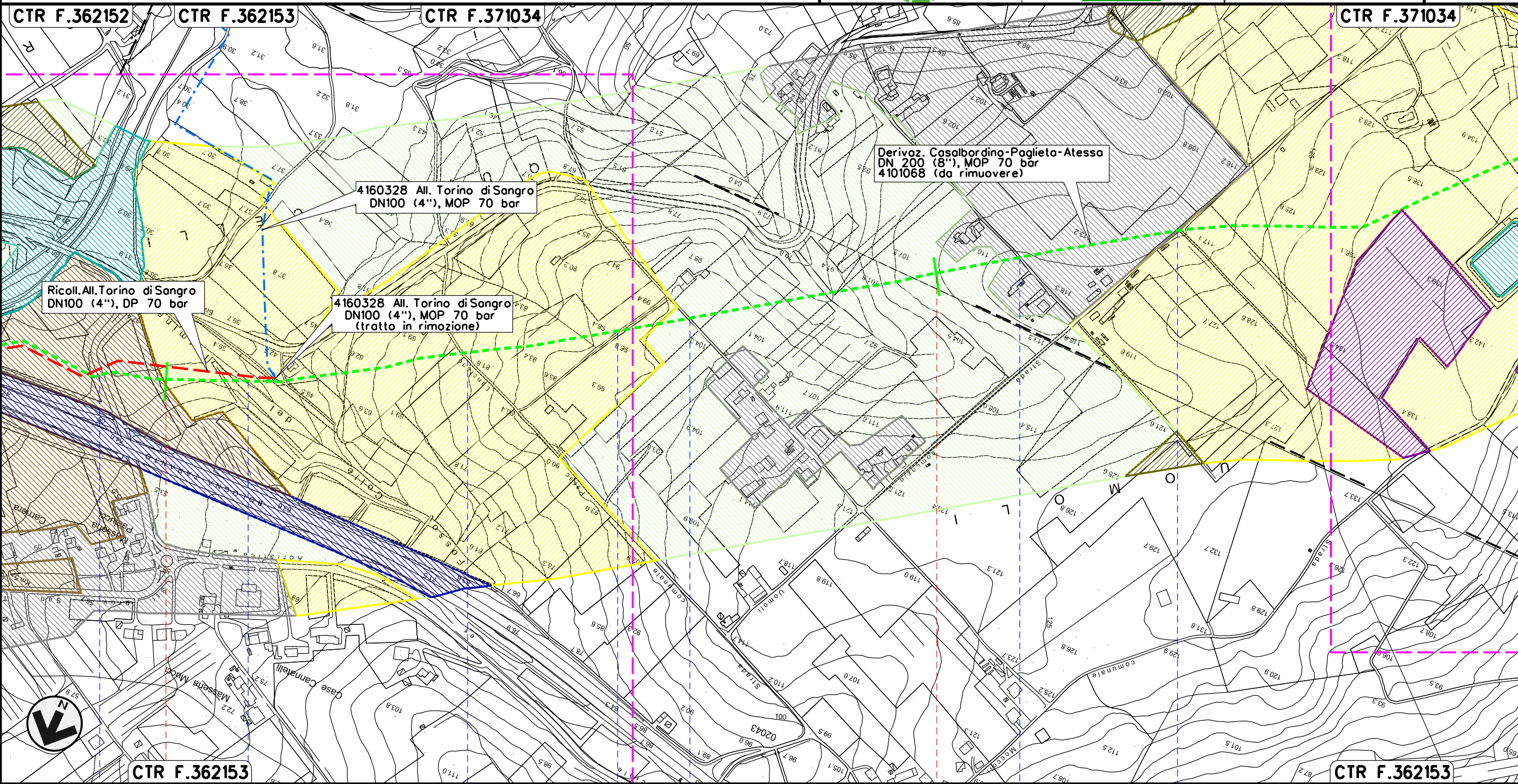
Strada Com. Fosso Sentinella A 14 SP n.121 Traversa Torino di Sangro Fosso Colle del Termine

RIMOZIONE Derivazione Casalbordino-Paglieta-Atessa
DN200 (8") MOP 70 bar

Rimozione Condotte Esistenti
USO DEL SUOLO

02	18-04-18	RIEMISSIONE	AGUZZI	PANARONI	CAPRIOTTI
01	16-03-18	RIEMISSIONE	DEL VECCHIO	PANARONI	CAPRIOTTI
INDICE	DATA	R E V I S I O N I			ELABORATO
			Dis.	PG-US-202	
			Comm.	NR17078	

Foglio
3
di 5
Scala
1:5000



Il presente disegno e' di proprieta' aziendale - La Societa' tutelera' i propri diritti a termine di legge.

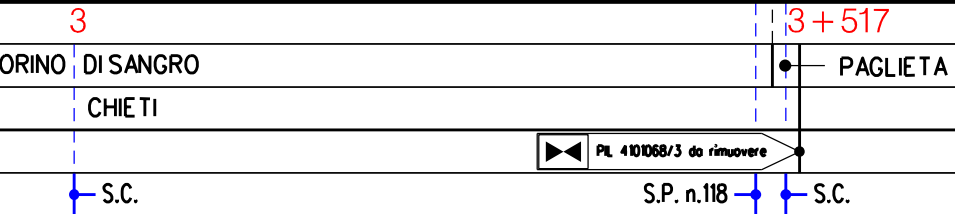
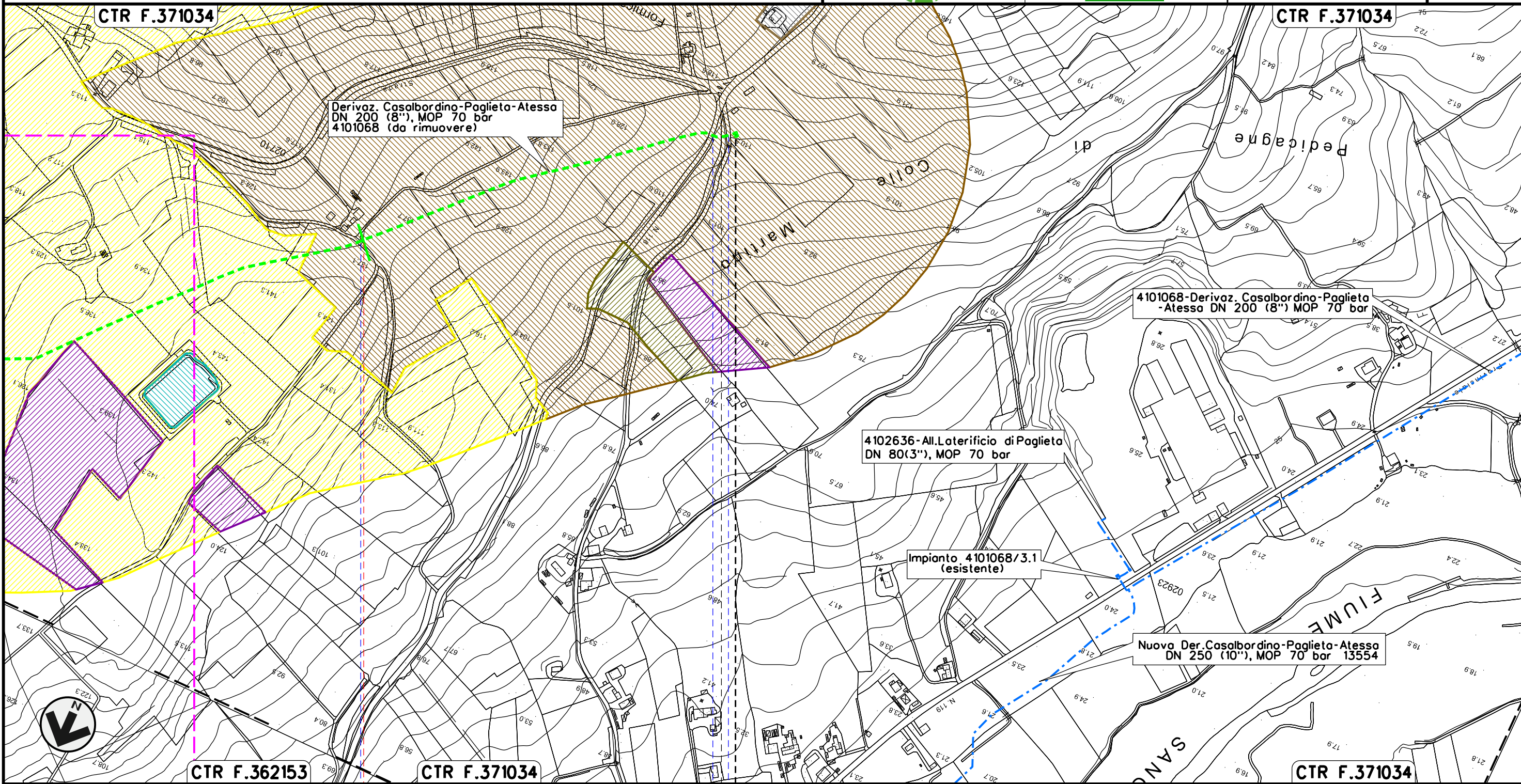
TORINO DI SANGRO						
CHIETI						
SP n.121 Traversa Torino di Sangro	Fosso Colle del Termine	S.C.	S.C.	S.C.	S.C.	S.C.

RIMOZIONE Derivazione Casalbordino-Paglieta-Atessa
DN200 (8") MOP 70 bar

Rimozione Condotte Esistenti
USO DEL SUOLO

02	18-04-18	RIEMISSIONE	AGUZZI	PANARONI	CAPRIOTTI
01	16-03-18	RIEMISSIONE	DEL VECCHIO	PANARONI	CAPRIOTTI
INDICE	DATA	R E V I S I O N I			
			ELABORATO	VERIFICATO	APPROVATO
			Dis.	PG-US-202	
			Comm.	NR17078	

Foglio
4
di 5
Scala
1:5000



Il presente disegno e' di proprieta' aziendale - La Societa' tutelera' i propri diritti a termine di legge.

02	18-04-18	RIEMISSIONE	AGUZZI	PANARONI	CAPRIOTTI
01	16-03-18	RIEMISSIONE	DEL VECCHIO	PANARONI	CAPRIOTTI
INDICE	DATA	R E V I S I O N I			ELABORATO
		snam		Enereco	
			Dis.	PG-US-202	
			Comm.	NR /17078	

LEGENDA

SIMBOLOGIA CARTOGRAFICA

- | | | | |
|--|--|--|---|
| | Metanodotti da porre fuori esercizio e rimuovere | | Impianti di linea da porre fuori esercizio e rimuovere |
| | Metanodotti in progetto | | Impianti di linea in progetto |
| | Metanodotti in esercizio | | Impianti di linea su rete in esercizio |
| | Altre condotte di terzi | | Gallerie, Tunnel, Mini-Microtunnel, Raise Boring e T.O.C. |
| | Aree impianti stacco-terminale in progetto | | Depositi temporanei |
| | Aree impianti stacco-terminale esistenti | | Adeguamento strade esistenti |
| | Limite sovrapposizione fogli | | Strade di accesso provvisorio |
| | | | Nuova viabilità |

SIMBOLOGIA MECCANICA

- Punto di intercettazione di linea (P.I.L.)
- Punto di intercettazione di derivazione importante (P.I.D.I.)
- Punto di intercettazione di derivazione semplice con stacco da P.I.L. (P.I.D.S.)
- Punto di intercettazione e derivazione semplice con stacco da Linea (P.I.D.S.)
- Punto di intercettazione con discaggio di allacciamento (P.I.D.A.)
- Punto predisposto per il discaggio di allacciamento (P.P.D.A.)
- Punto di sezionamento elettrico terminale (P.S.E.T.)
- Stazione predisposta per lancio e ricevimento PIG
- Impianto di riduzione/regolazione della pressione

LEGENDA TEMATICA

- Insediamenti industriali, commerciali, artigianali
- Insediamento discontinuo rado
- Reti ed aree infrastrutturali stradali
- Aree prevalentemente occupate da colture agrarie
- Seminativi in aree non irrigue
- Sistemi colturali complessi
- Vigneti
- Uliveti
- Boschi di latifoglie ad alto fusto
- Bacini d'acqua senza utilizzazioni produttive

Il presente disegno e' di proprieta' aziendale - La Societa' tutelera' i propri diritti a termine di legge.

Progressiva chilometrica	N.
Comuni	
Province	
Impianti	TIPO - N. - PROGR. km TIPO - N. - ESISTENTE
Attraversamenti	TIPOLOGIA ATTRAVERSATA (SS n. **, corso d'acqua, ferrovia, ecc.)
Strade - Piste - Piazzole tubazioni	ADEGUAMENTI STRADE STRADE PROVVISORIE
Area di passaggio	ALLARGATA DEPOSITI TEMPORANEI Dn