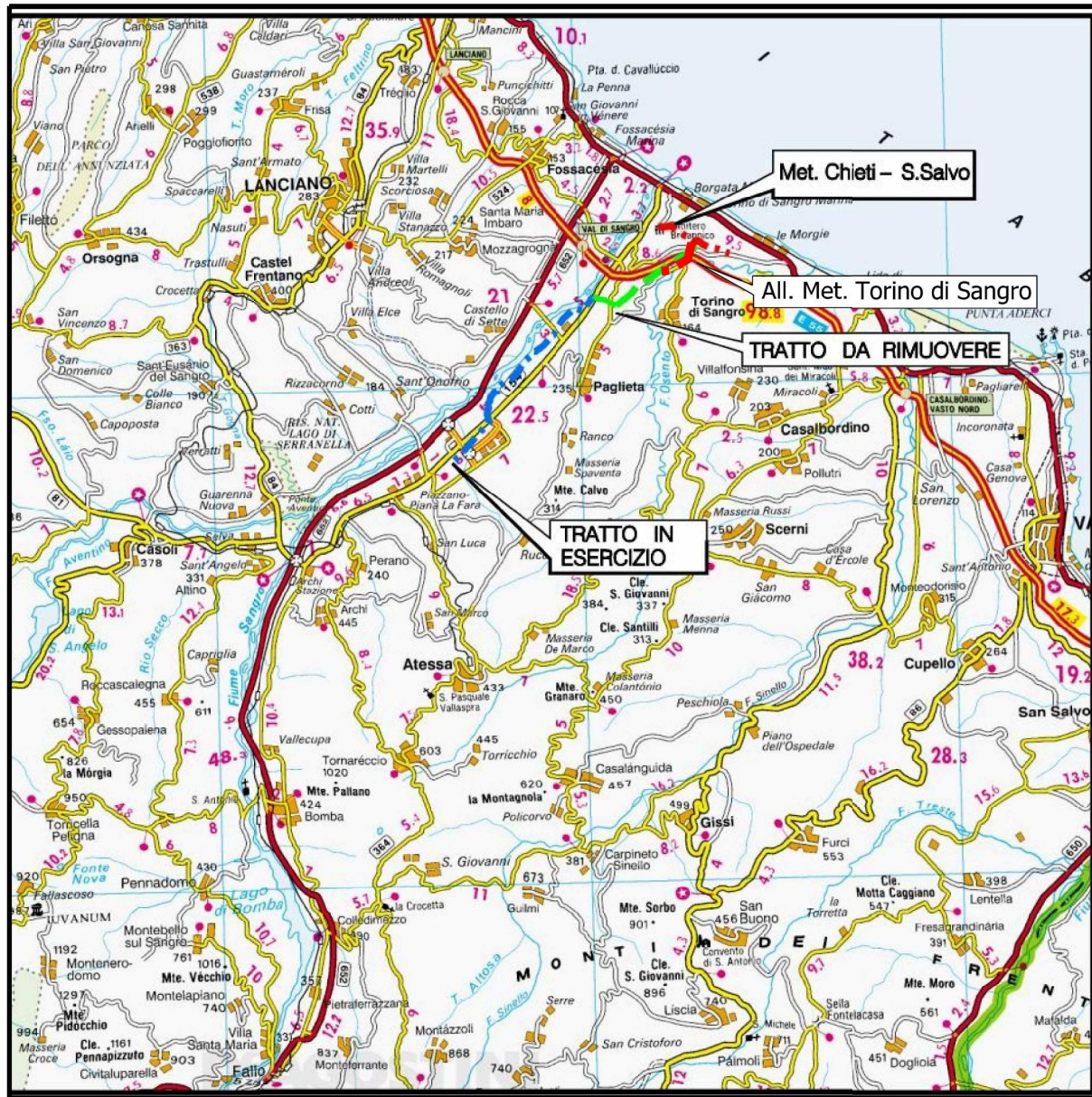




Il presente disegno e' di proprieta' aziendale - La Societa' tutelera' i propri diritti a termine di legge.



COROGRAFIA SCALA 1: 250.000



02	18-04-18	RIEMISSIONE	MAGLI	STROPPA	CAPRIOTTI				
01	16-03-18	RIEMISSIONE	DEL VECCHIO	STROPPA	CAPRIOTTI				
00	15-12-17	EMISSIONE	SEBASTIANELLI	MAZZOLI	CAPRIOTTI				
INDICE	DATA	R E V I S I O N I							
 			Dis.	PG-AF-002					
			Fg.	1 di 3					
Ricollegamento Allacciamento Torino di Sangro DN100 (4") DP 70 bar			Comm.	NR17078					
			INDICE	00	01	02			
			Scala	1:5000					
AEROFOTOGRAMMETRIA			Sostituisce il	Sostituito dal					

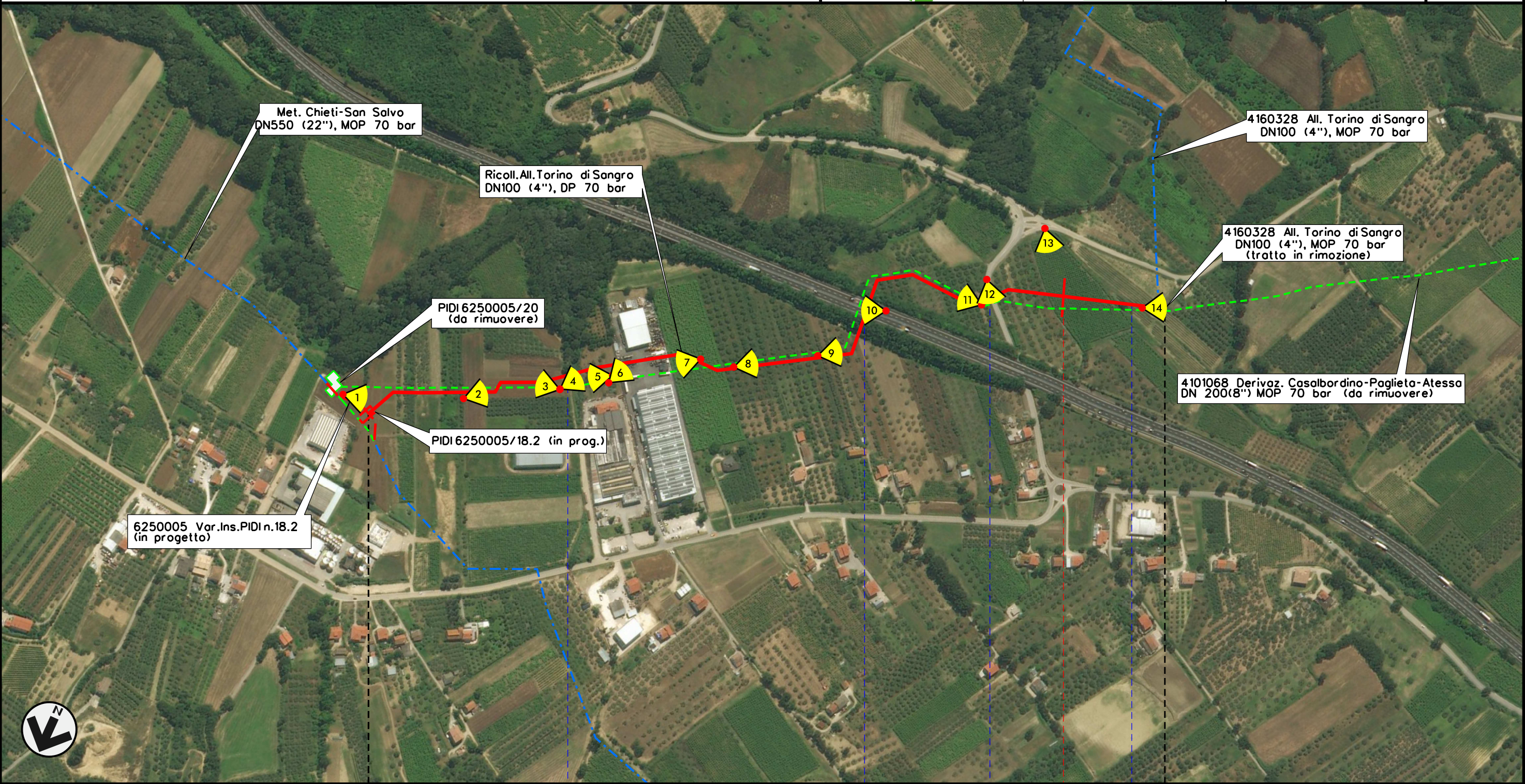
Ricollegamento Allacciamento Torino di Sangro di Sangro
DN100 (4") DP 70 bar

AEROFOTOGRAMMETRIA

02	18-04-18	RIEMISSIONE	MAGLI	STROPPA	CAPRIOTTI
01	16-03-18	RIEMISSIONE	DEL VECCHIO	STROPPA	CAPRIOTTI
INDICE	DATA	R E V I S I O N I			ELABORATO
		snam		Enereco	
			Dis.		PG-AF-002
			Comm.		NR17078

Foglio
2
di 3
Scala
1:5000

Il presente disegno e' di proprieta' aziendale - La Societa' tutelera' i propri diritti a termine di legge.



0+000	TORINO DI SANGRO CHIETI	1	1+132
	Strada Com. Fosso Sentinello	A 14	SP n.121 Traversa Torino di Sangro
			Fosso Colle del Termine

02	18-04-18	RIEMISSIONE	MAGLI	STROPPA	CAPRIOTTI
01	16-03-18	RIEMISSIONE	DEL VECCHIO	STROPPA	CAPRIOTTI
INDICE	DATA	R E V I S I O N I			ELABORATO
		Dis. PG-AF-002		VERIFICATO	
		Comm. NR /17078		APPROVATO	



LEGENDA

SIMBOLOGIA CARTOGRAFICA

- | | | | |
|--|---|--|---|
| | Metanodotto in progetto | | Altre condotte di terzi |
| | Metanodotti in esercizio | | Altri metanodotti in progetto |
| | Metanodotti da porre fuori esercizio e recuperare | | Gallerie, Tunnel, Mini-Microtunnel, Raise Boring e T.O.C. |
| | Aree impianti stacco-terminale in progetto | | Impianti di linea in progetto |
| | Aree impianti stacco-terminale esistenti | | Impianti di linea su rete in esercizio |
| | Limite sovrapposizione fogli | | Impianti di linea da porre fuori esercizio e recuperare |
| | | | Punto di ripresa fotografico e numerazione |

SIMBOLOGIA MECCANICA

- | | |
|--|--|
| | Punto di intercettazione di linea (P.I.L.) |
| | Punto di intercettazione di derivazione importante (P.I.D.I.) |
| | Punto di intercettazione di derivazione semplice con stacco da P.I.L. (P.I.D.S.) |
| | Punto di intercettazione e derivazione semplice con stacco da Linea (P.I.D.S.) |
| | Punto di intercettazione con discaggio di allacciamento (P.I.D.A.) |
| | Punto predisposto per il discaggio di allacciamento (P.P.D.A.) |
| | Punto di sezionamento elettrico terminale (P.S.E.T.) |
| | Stazione predisposta per lancio e ricevimento PIG |
| | Impianto di riduzione/regolazione della pressione |

Progressiva chilometrica	N.
Comuni	
Province	
Impianti	TIPO - N. - PROGR. km TIPO - N. - ESISTENTE
Attraversamenti	TIPOLOGIA ATTRAVERSATA (SS n. **, corso d'acqua, ferrovia, ecc.)

Il presente disegno è di proprietà aziendale - La Società tutela i propri diritti a termine di legge.