



|        |          |         |         |           |
|--------|----------|---------|---------|-----------|
| 00     | 18-04-18 | MAGLI   | STROPPA | CAPRIOTTI |
| INDICE | DATA     | DISEGN. | CONTR.  | APPROV.   |

**Metanodotto:**

RAZIONALIZZAZIONE RETE  
CASALBORDINO-PAGLIETA-ATESSA  
OPERE IN PROGETTO

|           |          |  |  |  |                     |
|-----------|----------|--|--|--|---------------------|
| Dis.      | DF-001   |  |  |  | Foglio<br>1<br>di 9 |
| Comm.     | NR/17078 |  |  |  |                     |
| Revisioni | 00       |  |  |  |                     |

## DOCUMENTAZIONE FOTOGRAFICA

Var. Inserimento PIDI n. 18.2 sul Met. Chieti-San Salvo DN 550 (22"), DP 70 bar

FOTO n. 1 Variante DN550 (22") per inserimento PIDI n. 18.2

Ricoll. All. Torino di Sangro DN 100 (4"), DP 70 bar

FOTO n. 1 Inizio Ricoll. All. Torino di Sangro DN100 (4")

FOTO n. 2 Percorrenza aree incolte e attraversamento metanodotto esistente DN 200 (8")

FOTO n. 3 Percorrenza area incolte

FOTO n. 4 Attraversamento Fosso Sentinella e strada comunale Fonte Giacomo

FOTO n. 5 Percorrenza aree coltivate

FOTO n. 6 Attraversamento piazzale privato (ingresso trivellazione)

FOTO n. 7 Attraversamento piazzale privato (uscita trivellazione) e percorrenza vigneto

FOTO n. 8 Percorrenza uliveto

FOTO n. 9 Avvicinamento ad Autostrada A14 (ingresso trivellazione)

FOTO n. 10 Attraversamento Autostrada A14

FOTO n. 11 Percorrenza uliveto

FOTO n. 12 Attraversamento metanodotto esistente DN 200 (8") e Strada Provinciale n. 121

FOTO n. 13 Allontanamento dal parallelismo con condotta esistente e percorrenza vigneto

FOTO n. 14 Punto di inserimento sul tubo esistente (arrivo)

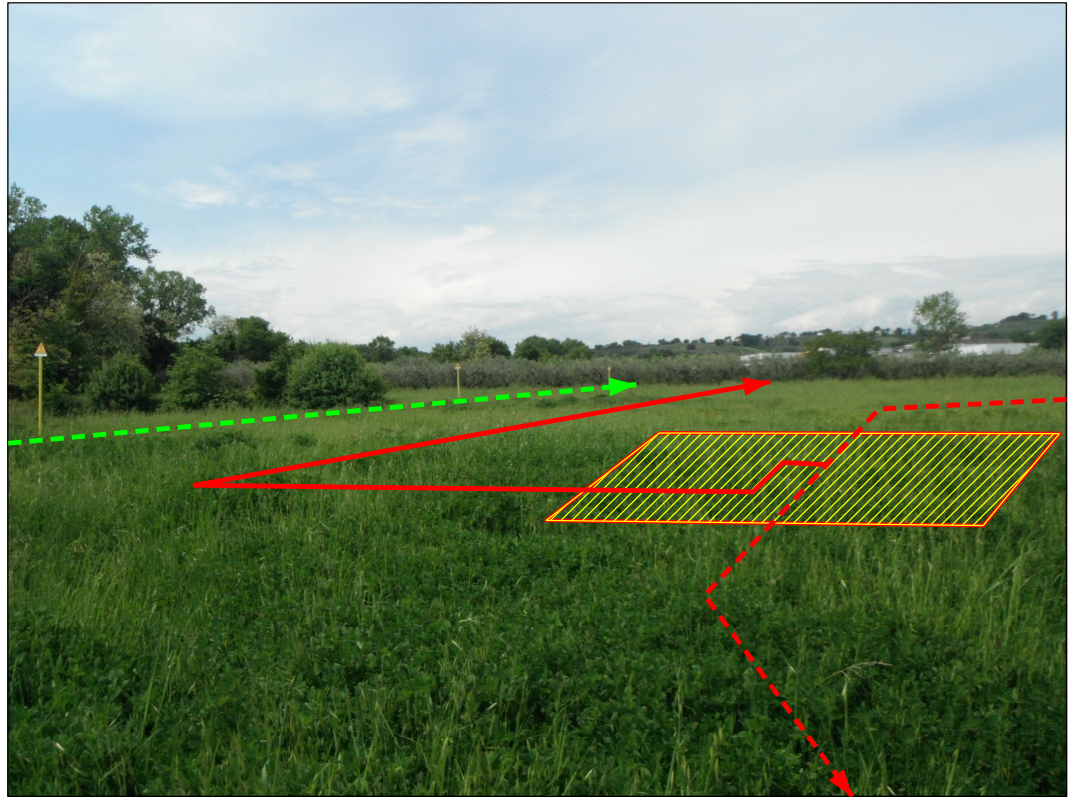


Il presente disegno e' di proprieta' aziendale - La Societa' tutelera' i propri diritti a termine di legge.



RICOLL.ALL.TORINO DI SANGRO DN 100 (4"), DP 70 bar

## FOTO n. 1

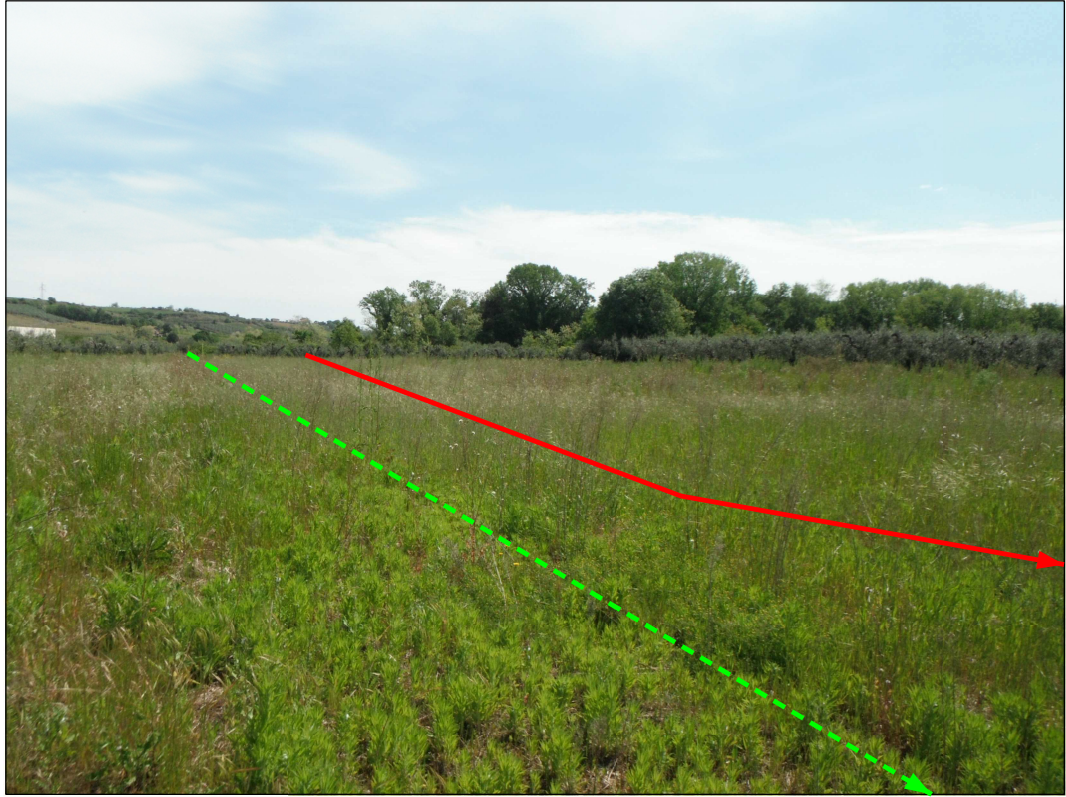


Inizio Ricoll. All. Torino di Sangro DN100 (4")

## FOTO n. 2



Percorrenza aree incolte e attraversamento metanodotto esistente DN 200 (8")

**FOTO n. 3**

Percorrenza area incolte

**FOTO n. 4**

Attraversamento Fosso Sentinella e strada comunale Fonte Giacomo

**FOTO n. 5**

Percorrenza aree coltivate

**FOTO n. 6**

Attraversamento piazzale privato (ingresso trivellazione)

Il presente disegno e' di proprieta' aziendale - La Societa' tutelera' i propri diritti a termine di legge.

## FOTO n. 7



Attraversamento piazzale privato (uscita trivellazione) e percorrenza vigneto

## FOTO n. 8



Percorrenza uliveto

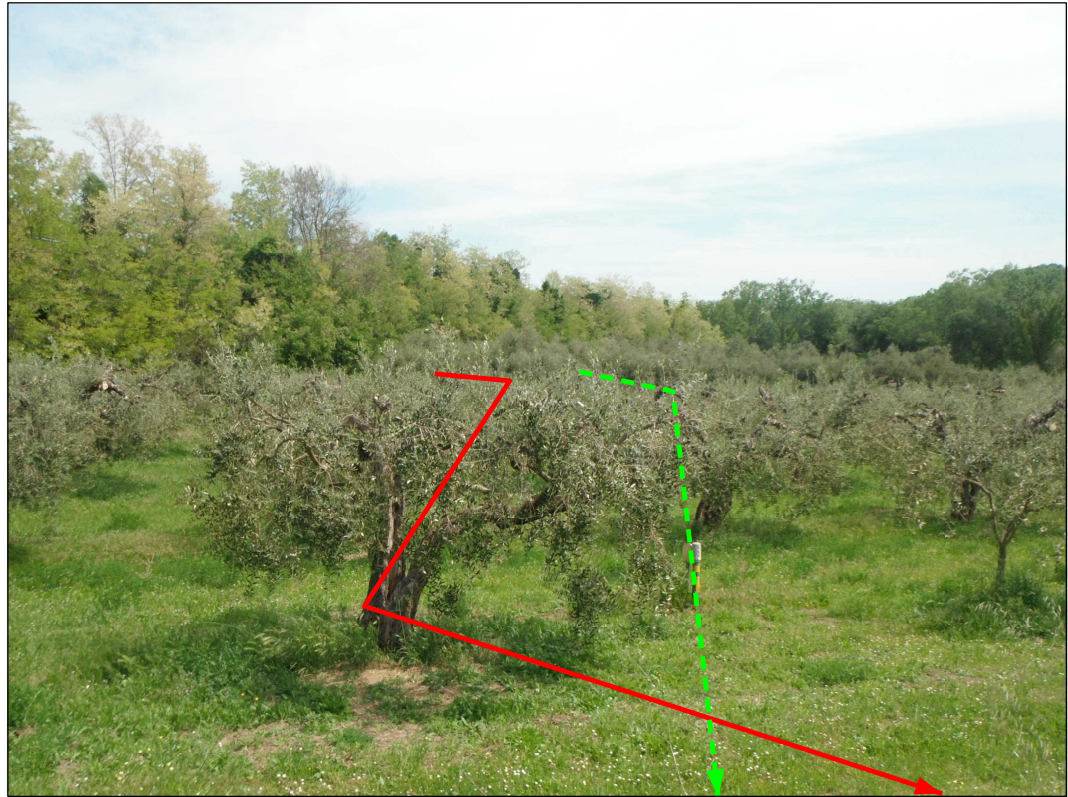
**FOTO n. 9**

Avvicinamento ad Autostrada A14 (ingresso trivellazione)

**FOTO n. 10**

Attraversamento Autostrada A14

## FOTO n. 11



Percorrenza uliveto

## FOTO n. 12



Attraversamento metanodotto esistente DN 200 (8") e Strada Provinciale n.121



## FOTO n. 13



Allontanamento dal parallelismo con condotta esistente e percorrenza vigneto

## FOTO n. 14



Punto di inserimento sul tubo esistente (arrivo)