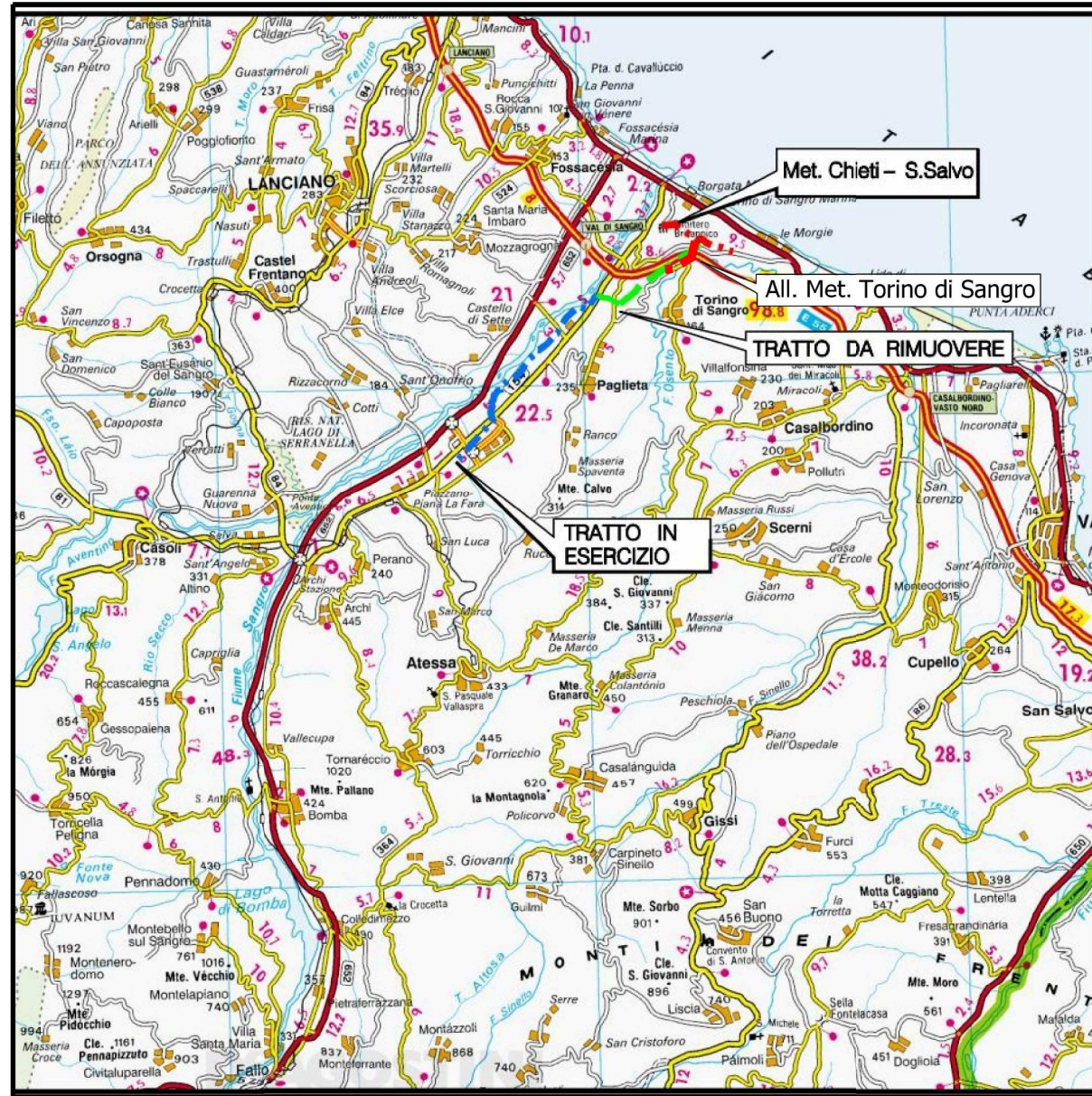


Il presente disegno e' di proprieta' aziendale - La Societa' tutelera' i propri diritti a termine di legge.



COROGRAFIA SCALA 1: 250.000

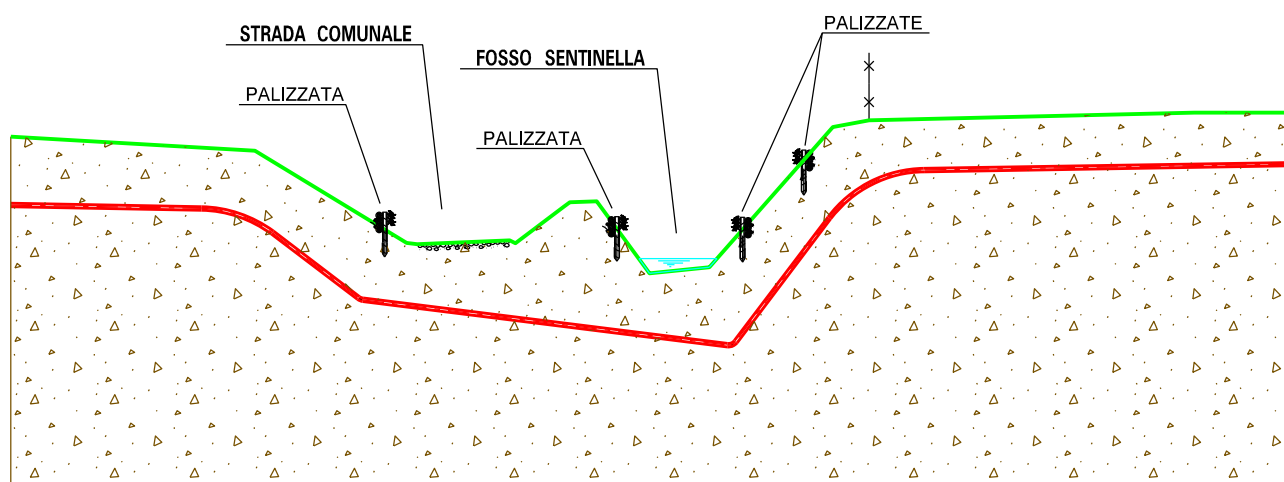


01	18-04-18	EMISSIONE	MAGLI	MAZZOLI	CAPRIOTTI			
00	16-03-18	EMISSIONE	AGUZZI	MAZZOLI	CAPRIOTTI			
INDICE	DATA	R E V I S I O N I			ELABORATO	VERIFICATO	APPROVATO	
 		Dis. SAF-002						
		Fg. 1 di 3						
Ricollegamento Allacciamento Torino di Sangro DN100 (4") DP 70 bar		Comm. NR/17098						
		INDICE	00	01				
		Scala 1 : 5000						
SCHEDE ATTRAVERSAMENTI FLUVIALI				Sostituisce il				
				Sostituito dal				

FOTOGRAFIA



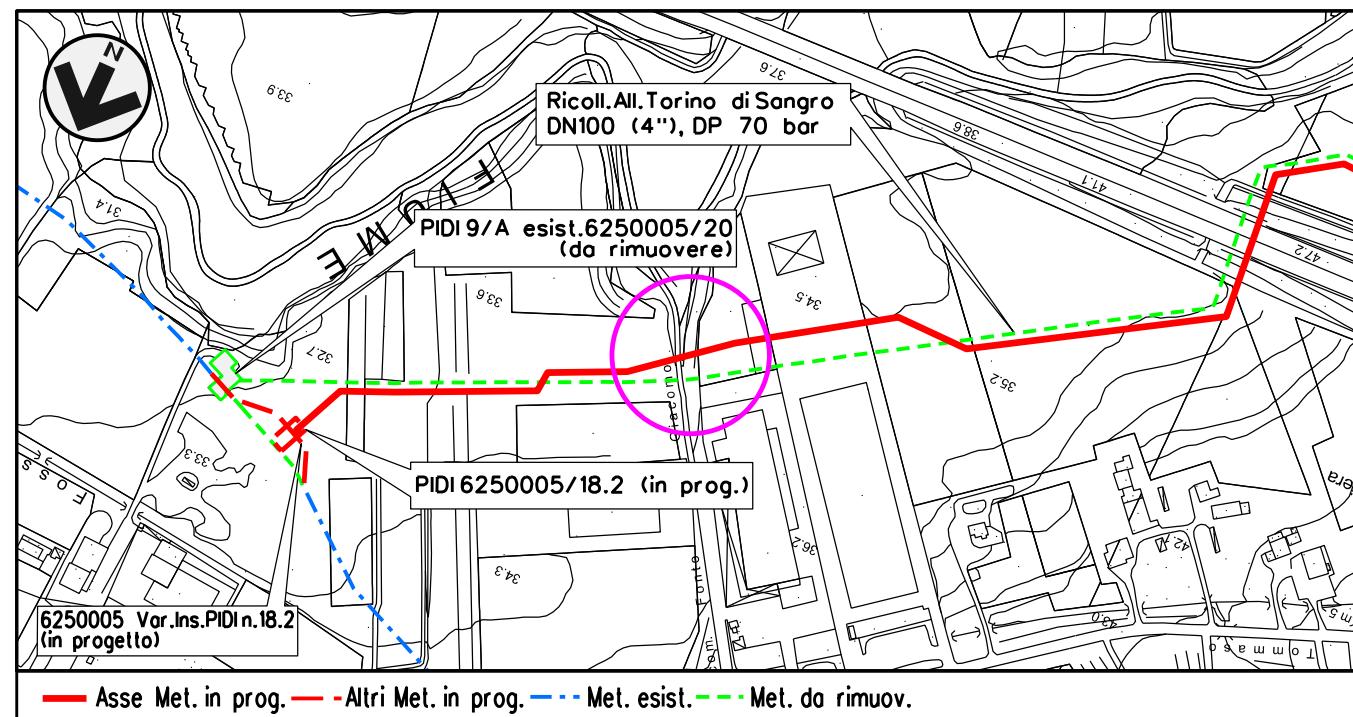
SEZIONE SCHEMATICA DELL'ATTRAVERSAMENTO



STATO DEI LUOGHI ED INDICAZIONI DI PROGETTO



Il Fosso Sentinella è un modesto corso d'acqua a regime prettamente torrentizio. In corrispondenza del punto d'attraversamento presenta un'ampiezza di circa 5 metri e una profondità di circa 2,5 metri. Presenta sponde asimmetriche in terra, coperte da un fitto canneto. L'attraversamento verrà eseguito mediante scavo a cielo aperto e come ripristino è previsto l'utilizzo di palizzate di contenimento lungo le sponde.

STRALCIO PLANIMETRICO SCALA 1:5000



Il presente disegno e' di proprieta' aziendale - La Societa' tutelera' i propri diritti a termine di legge.

Provincia: CHIETI
 Comune: TORINO DI SANGRO
 Localita': TORINO DI SANGRO
 Progressiva (km): 0+280

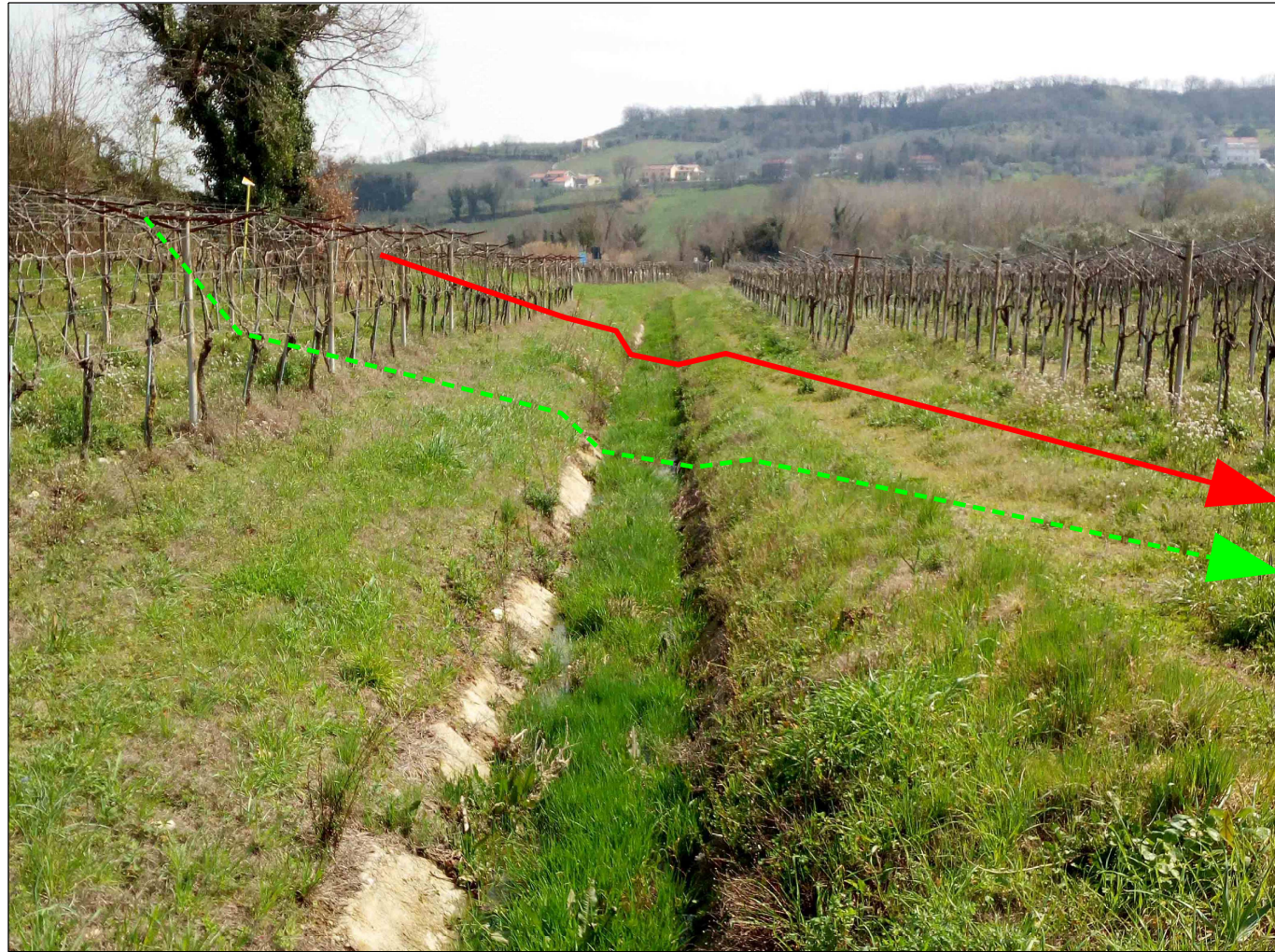
Proprietario 
 Progettista 

Ricollegamento Allacciamento Torino di Sangro
 DN100 (4") DP 70 bar
 ATTRAVERSAMENTI CORSI D'ACQUA
 Attraversamento: FOSSO SENTINELLA

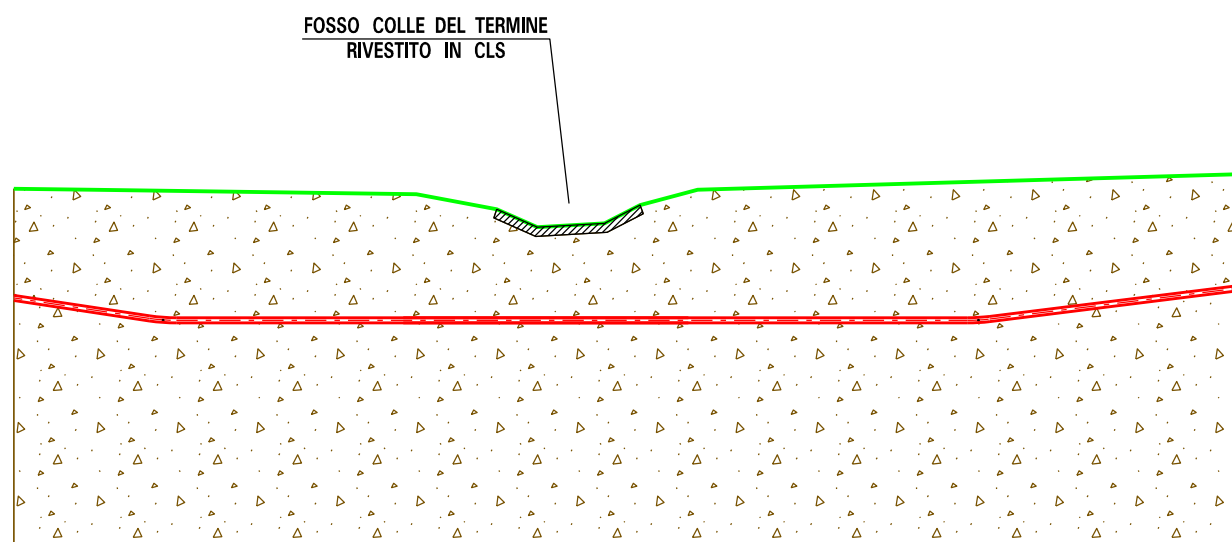
DISEGNO SAF-002
 Foglio 2 di 3
 REVISIONE 00
 COMMESSA NR17078

Scheda
1

FOTOGRAFIA



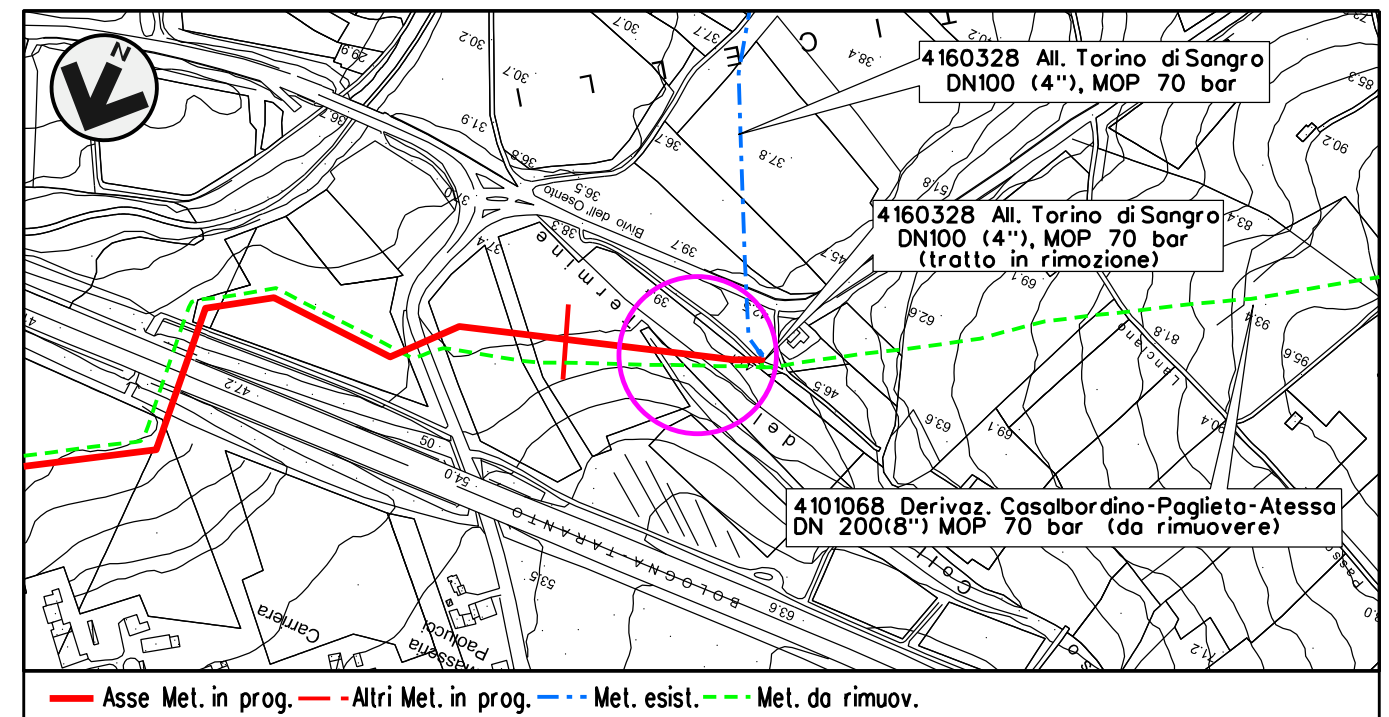
SEZIONE SCHEMATICA DELL'ATTRAVERSAMENTO



STATO DEI LUOGHI ED INDICAZIONI DI PROGETTO

Il Fosso Colle del Termine è un modesto corso d'acqua a regime prettamente torrentizio. In corrispondenza del punto d'attraversamento presenta un'ampiezza di circa 3 metri e una profondità di circa 0,5 metri. Presenta sponde simmetriche poco incise rivestite in cls.. L'attraversamento verrà eseguito mediante scavo a cielo aperto e come ripristino è prevista la ricostruzione del rivestimento in cls preesistente.

STRALCIO PLANIMETRICO SCALA 1:5000



Il presente disegno e' di proprieta' aziendale - La Societa' tutelera' i propri diritti a termine di legge.

Provincia: CHIETI
 Comune: TORINO DI SANGRO
 Localita': TORINO DI SANGRO
 Progressiva (km): 1+090

Proprietario



Progettista



Ricollegamento Allacciamento Torino di Sangro
 DN100 (4'') DP 70 bar

ATTRAVERSAMENTI CORSI D'ACQUA
 Attraversamento: FOSSO COLLE DEL TERMINE

DISEGNO SAF-002
 Foglio 3 di 3
 REVISIONE 00
 COMMESSA NR17078

Scheda
2