

COROGRAFIA SCALA 1: 250.000

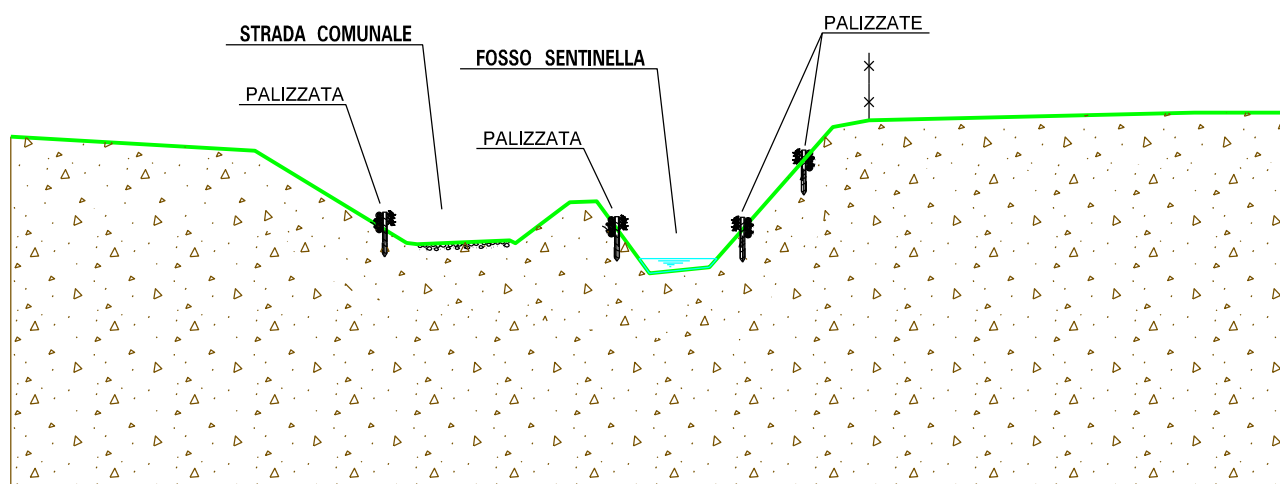


01	18-04-18	EMISSIONE	MAGLI	MAZZOLI	CAPRIOTTI			
00	16-03-18	EMISSIONE	AGUZZI	MAZZOLI	CAPRIOTTI			
INDICE	DATA	R E V I S I O N I			ELABORATO	VERIFICATO	APPROVATO	
 		Dis. SAF-202						
		Fg. 1 di 3						
RIMOZIONE Derivazione Casalbordino-Paglieta-Atessa DN200 (8") MOP 70 bar		Comm. NR/17098						
		INDICE	00	01				
		Scala 1 : 5000		Sostituisce il				
		Rimozione Condotte Esistenti		Sostituito dal				
		SCHEDE ATTRAVERSAMENTI FLUVIALI						

FOTOGRAFIA



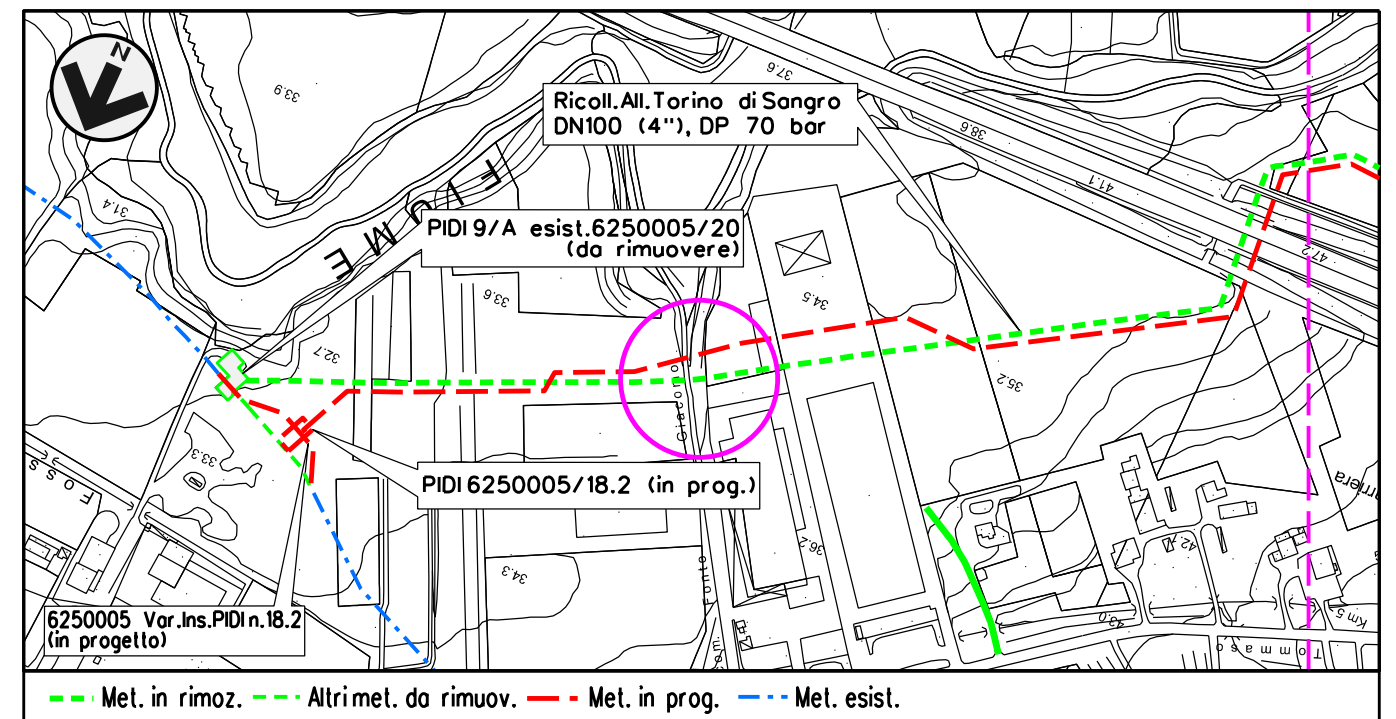
SEZIONE SCHEMATICA DELL'ATTRAVERSAMENTO





STATO DEI LUOGHI ED INDICAZIONI DI PROGETTO

Il Fosso Sentinella è un modesto corso d'acqua a regime prettamente torrentizio. In corrispondenza del punto d'attraversamento presenta un'ampiezza di circa 5 metri e una profondità di circa 2,5 metri. Presenta sponde asimmetriche in terra, coperte da un fitto canneto. L'attraversamento verrà eseguito mediante scavo a cielo aperto e come ripristino è previsto l'utilizzo di palizzate di contenimento lungo le sponde.

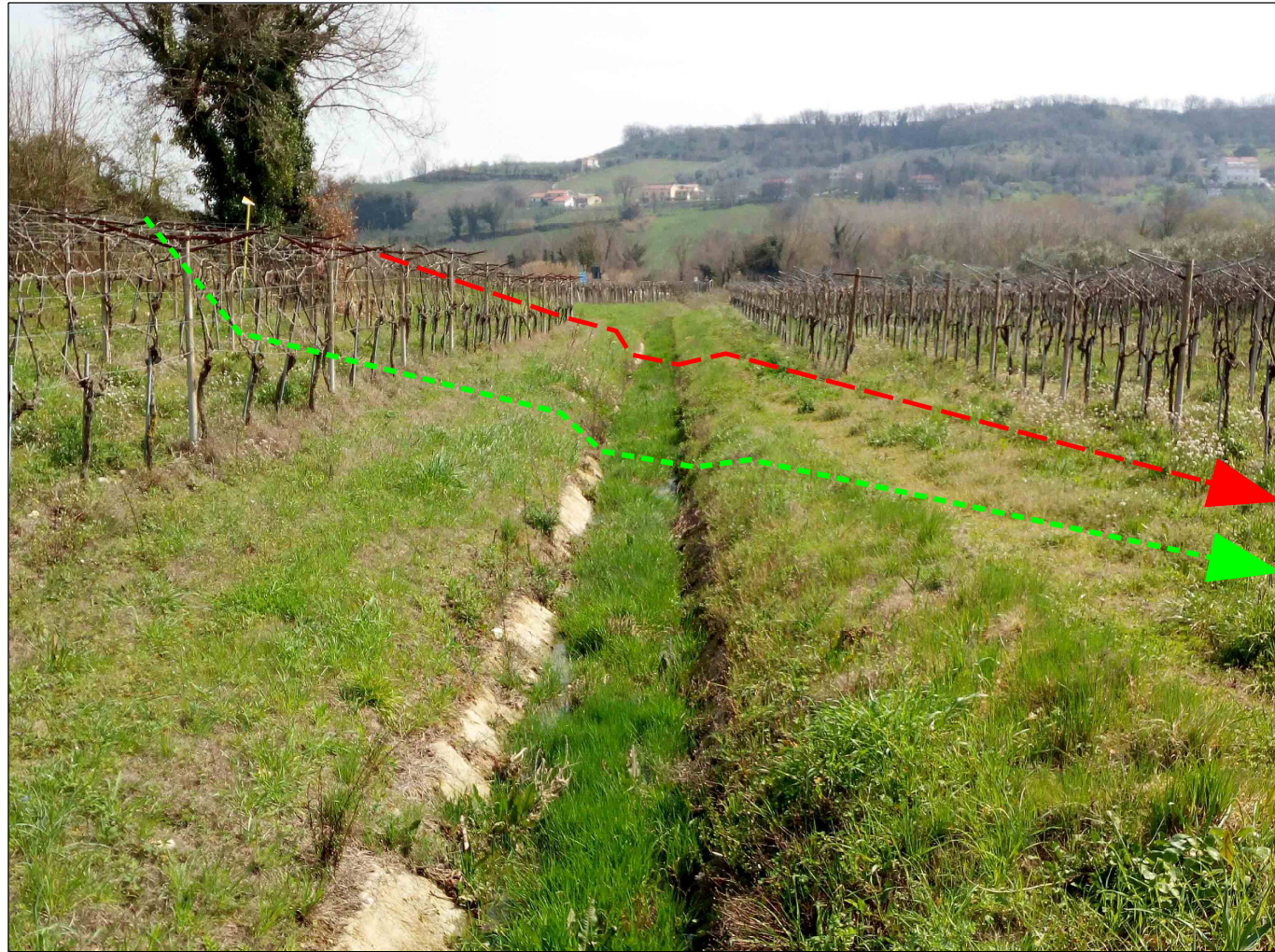
STRALCIO PLANIMETRICO SCALA 1:5000



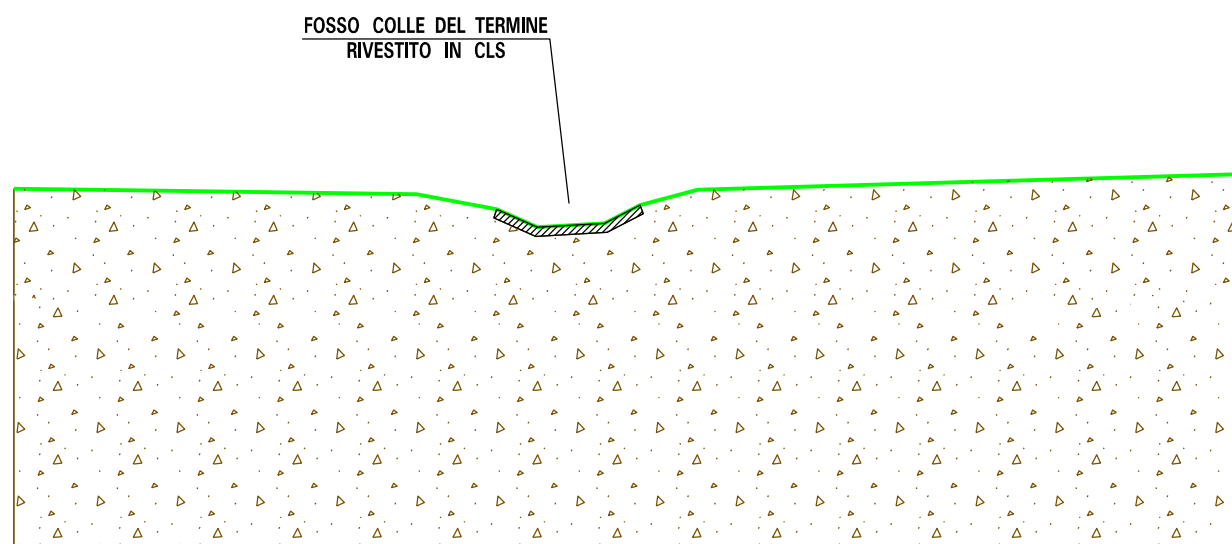
Il presente disegno e' di proprieta' aziendale - La Societa' tutelera' i propri diritti a termine di legge.

Provincia: CHIETI Comune: TORINO DI SANGRO Localita': TORINO DI SANGRO Progressiva (km): 0+290	Proprietario 	Ricollegamento Allacciamento Torino di Sangro DN100 (4") DP 70 bar	DISEGNO SAF-202 Foglio 2 di 3 REVISIONE 00 COMMESSA NR17078	Scheda 1
	Progettista 	RIMOZIONE CONDOTTE ESISTENTI ATTRAVERSAMENTI CORSI D'ACQUA Attraversamento: FOSSO SENTINELLA		

FOTOGRAFIA



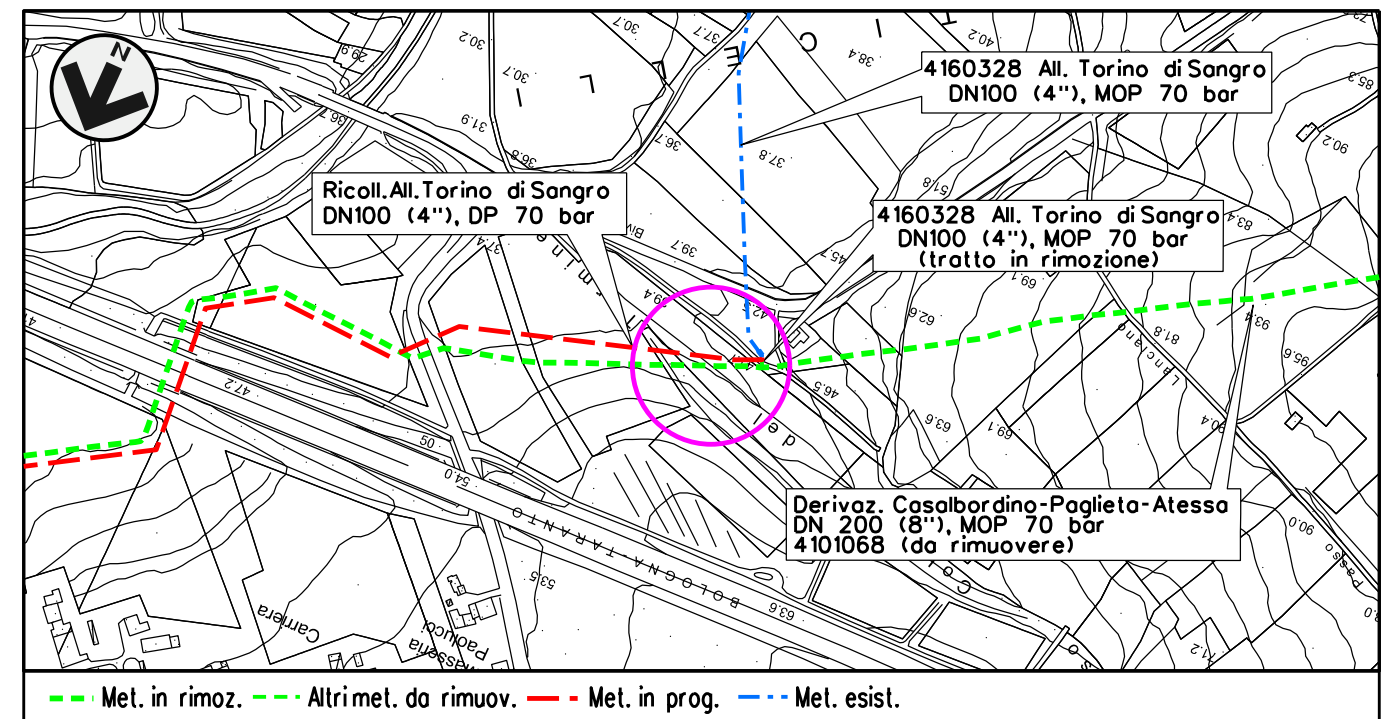
SEZIONE SCHEMATICA DELL'ATTRAVERSAMENTO



STATO DEI LUOGHI ED INDICAZIONI DI PROGETTO

Il Fosso Colle del Termine è un modesto corso d'acqua a regime prettamente torrentizio. In corrispondenza del punto d'attraversamento presenta un'ampiezza di circa 3 metri e una profondità di circa 0,5 metri. Presenta sponde simmetriche poco incise rivestite in cls.. L'attraversamento verrà eseguito mediante scavo a cielo aperto e come ripristino è prevista la ricostruzione del rivestimento in cls preesistente.

STRALCIO PLANIMETRICO SCALA 1:5000



Il presente disegno e' di proprieta' aziendale - La Societa' tutelera' i propri diritti a termine di legge.

Provincia:	CHIETI
Comune:	TORINO DI SANGRO
Localita':	TORINO DI SANGRO
Progressiva (km):	1+084

Proprietario	
Progettista	

Ricollegamento Allacciamento Torino di Sangro DN100 (4'') DP 70 bar
RIMOZIONE CONDOTTE ESISTENTI ATTRAVERSAMENTI CORSI D'ACQUA Attraversamento: FOSSO COLLE DEL TERMINE

DISEGNO	SAF-202
Foglio	3 di 3
REVISIONE	00
COMMESSA	NR17078

Scheda	2
--------	---