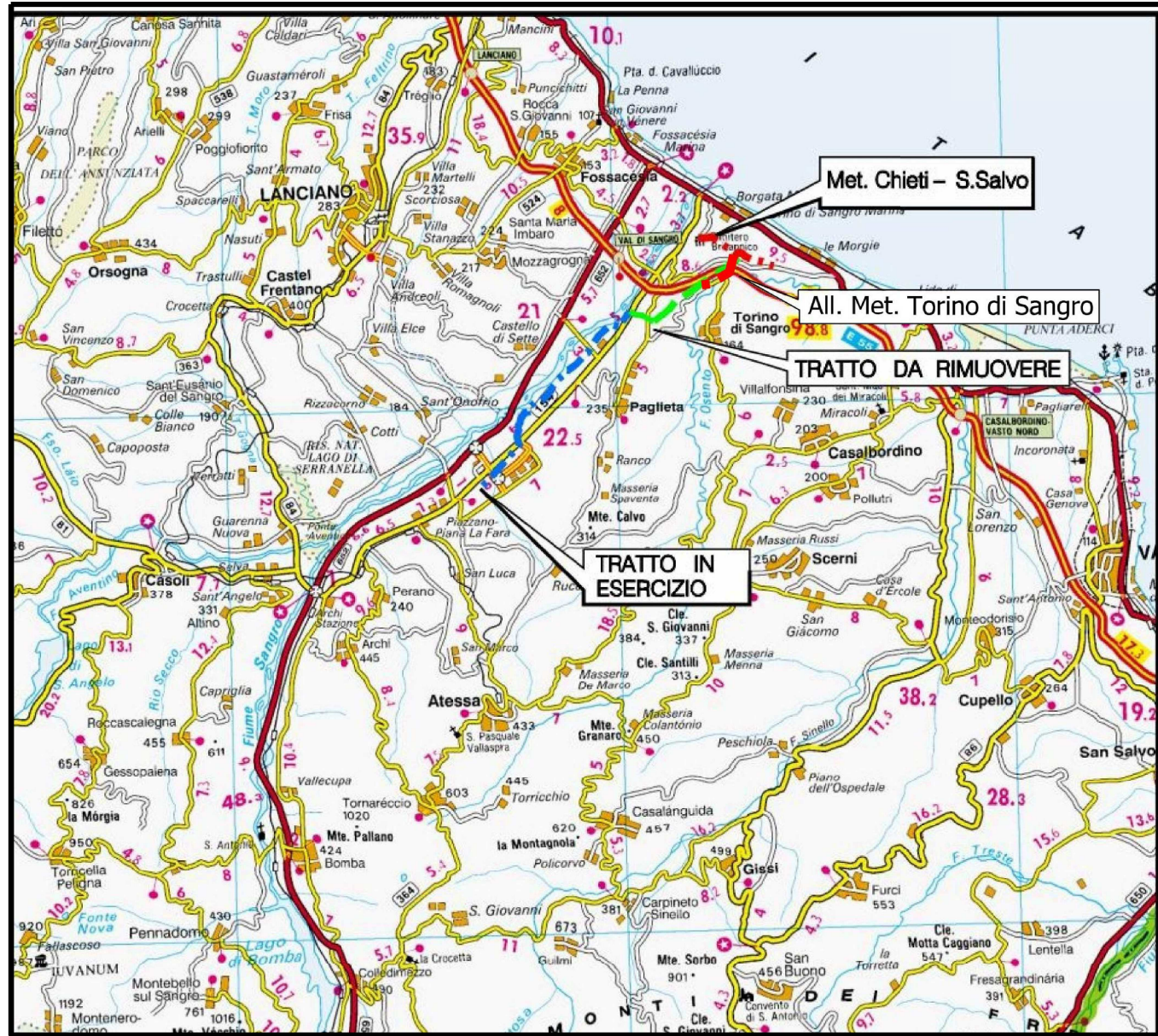


Il presente disegno e' di proprieta' aziendale - La Societa' tutelera' i propri diritti a termine di legge.



COROGRAFIA Scala 1:200.000

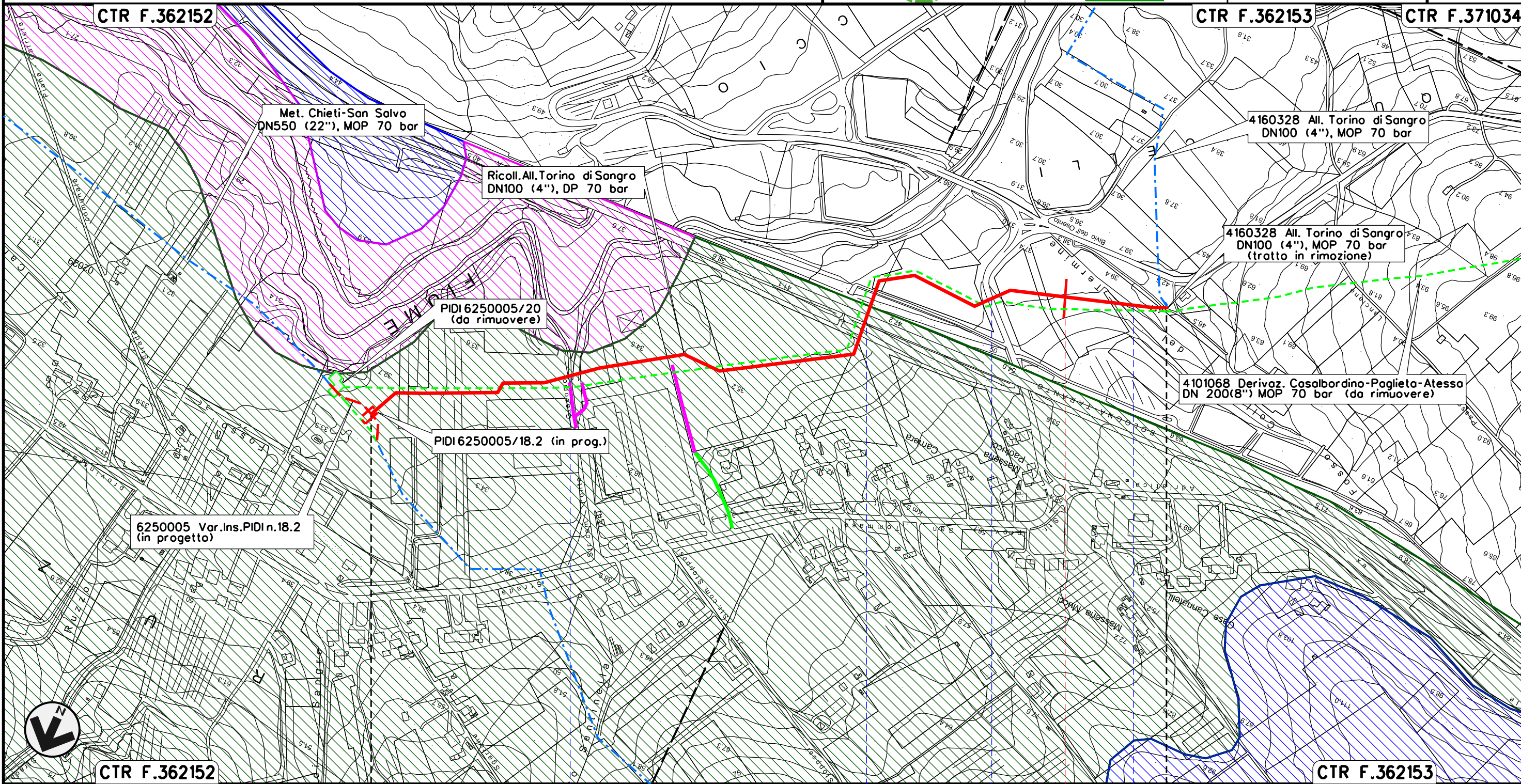


OO	18-04-18	EMISSIONE	AGUZZI	PANARONI	CAPRIOTTI		
INDICE	DATA	R E V I S I O N I			ELABORATO	VERIFICATO	APPROVATO
 			Dis. PG-SR-002				
			Fg. 1 di 3				
Ricollegamento Allacciamento Torino di Sangro DN100 (4") DP 70 bar			Comm. NR/17078				
			INDICE	00			
			Scala 1:5000				
STRUMENTI DI TUTELA E PIANIFICAZIONE REGIONALI							
Sostituisce il .....							
Sostituito dal .....							

Ricollegamento Allacciamento Torino di Sangro  
DN100 (4") DP 70 bar

OO	18-04-18	EMISSIONE	AGUZZI	PANARONI	CAPRIOTTI	Foglio
INDICE	DATA	REVISIONI	ELABORATO	VERIFICATO	APPROVATO	2
			Dis.	PG-SR-002		di 3
			Comm.	NR/17078		Scala
						1:5000

STRUMENTI DI TUTELA E PIANIFICAZIONE REGIONALI



Il presente disegno e' di proprieta' aziendale - La Societa' tutelera' i propri diritti a termine di legge.



0+000

TORINO DI SANGRO  
CHIETI

1 1+132

Strada Com. Fosso Sentinello      A 14      SP n.121 Traversa Torino di Sangro      Fosso Colle del Termine



STRUMENTI DI TUTELA E PIANIFICAZIONE REGIONALI

LEGENDA

SIMBOLOGIA CARTOGRAFICA

- |  |   |  |   |
|--|---|--|---|
|  | Metanodotto in progetto                           |  | Altre condotte di terzi                                   |
|  | Metanodotti in esercizio                          |  | Altri metanodotti in progetto                             |
|  | Metanodotti da porre fuori esercizio e recuperare |  | Gallerie, Tunnel, Mini-Microtunnel, Raise Boring e T.O.C. |
|  | Aree impianti stacco-terminale in progetto        |  | Impianti di linea in progetto                             |
|  | Aree impianti stacco-terminale esistenti          |  | Impianti di linea su rete in esercizio                    |
|  | Piazzola di stoccaggio tubazioni                  |  | Impianti di linea da porre fuori esercizio e recuperare   |
|  | Strada di accesso all'impianto                    |  | Depositi temporanei                                       |
|  | Adeguamento strade esistenti                      |  | Strade di accesso provvisorio                             |
|  | Limite sovrapposizione fogli                      |  | Nuova viabilita'  |

SIMBOLOGIA MECCANICA

- Punto di intercettazione di linea (P.I.L.)
- Punto di intercettazione di derivazione importante (P.I.D.I.)
- Punto di intercettazione di derivazione semplice con stacco da P.I.L. (P.I.D.S.)
- Punto di intercettazione e derivazione semplice con stacco da Linea (P.I.D.S.)
- Punto di intercettazione con discaggio di allacciamento (P.I.D.A.)
- Punto predisposto per il discaggio di allacciamento (P.P.D.A.)
- Punto di sezionamento elettrico terminale (P.S.E.T.)
- Stazione predisposta per lancio e ricevimento PIG
- Impianto di riduzione/regolazione della pressione

LEGENDA TEMATICA

Piano Paesaggistico Regionale (CLeP) Carta dei luoghi e dei paesaggi

- Zona A2 - Conservazione Parziale
- Zona C2 - Trasformazione Condizionata
- Zona D - Trasformazione a regime ordinario

Il presente disegno è di proprietà aziendale - La Società tutela i propri diritti a termine di legge.

Progressiva chilometrica	N.		
Comuni			
Province			
Impianti			
Attraversamenti	(SS n. **, corso d'acqua, ferrovia, ecc.)		
Strade - Piste - Piazzole tubazioni			
Area di passaggio			
Scavabilita' terreni	SCIOLTI (T)	ROCCIA TENERA (RT)	ROCCIA DURA (RD)