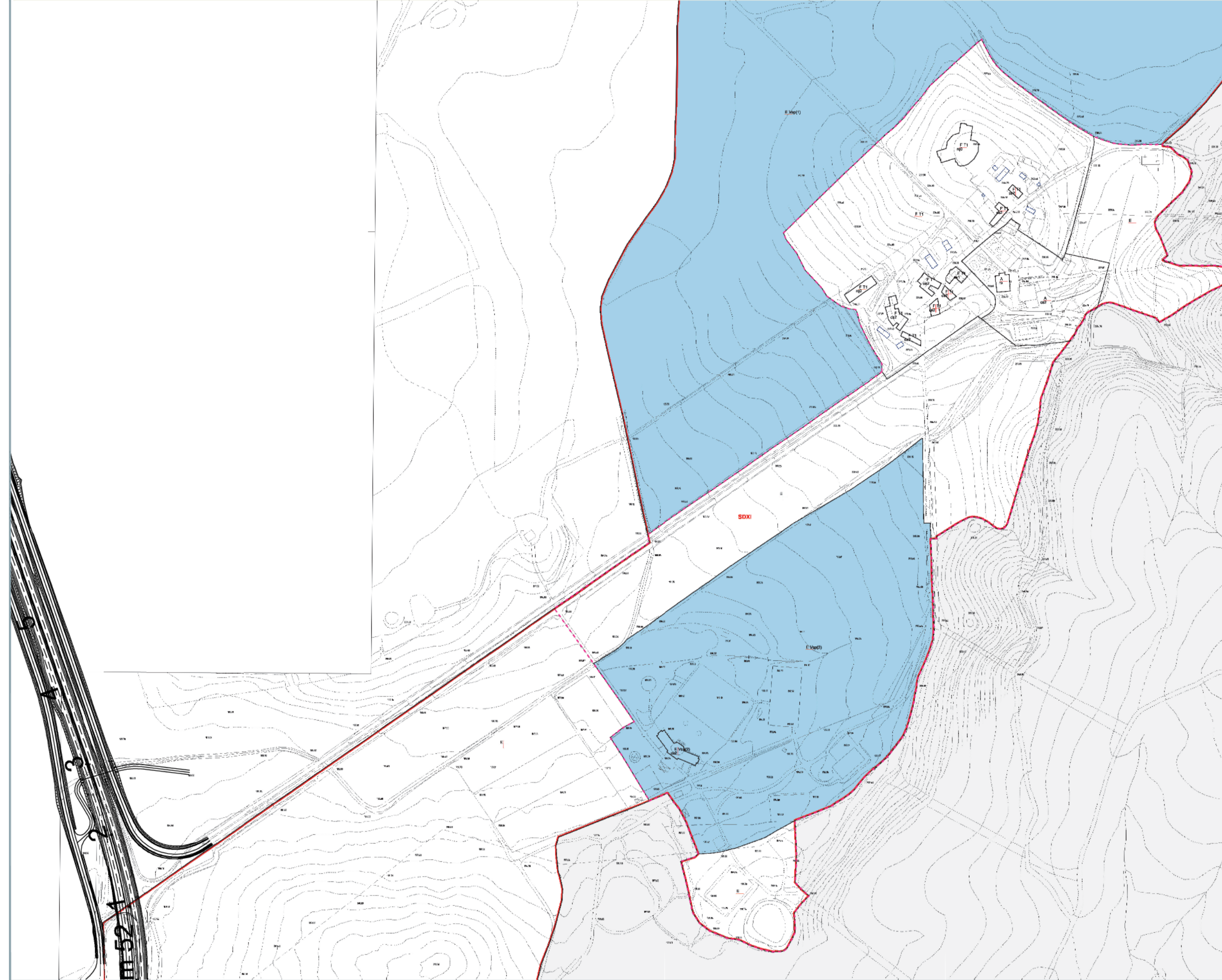


**DESTINAZIONE D'USO**

REGOLAMENTO URBANISTICO- approvato con Deliberazione di Consiglio Comunale n.46 del 19 Settembre 2010  
TAV. a3 Bagnala "Usi del suolo e modalità di intervento"

Scala 1:5.000

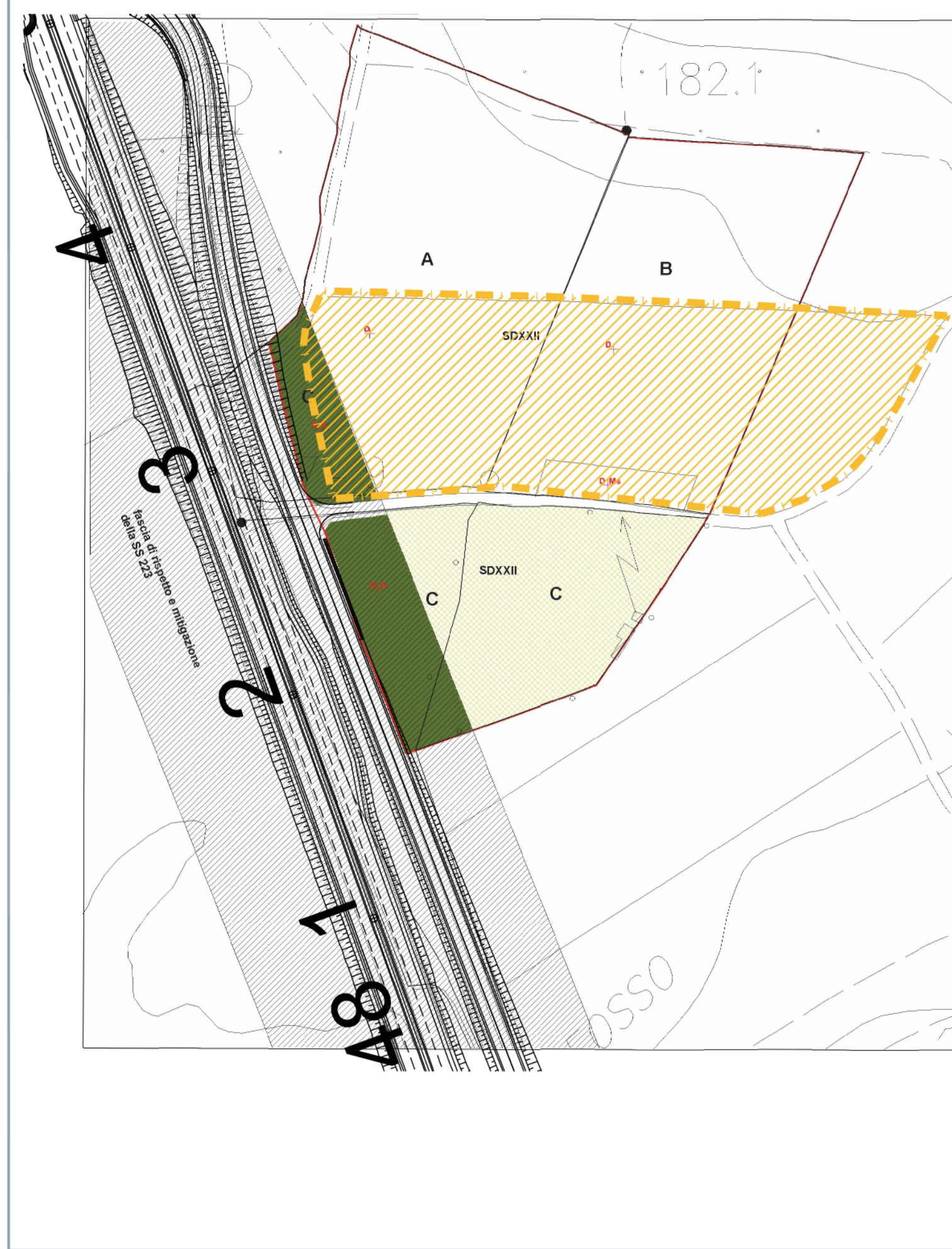


- ZONE TERRITORIALI OMOGENEE (TITOLO III)**
- A Agglomerati urbani che rivestono carattere storico e di particolare pregio ambientale
  - B Zone edificare diverse dalle zone A
  - C Zone destinate a nuovi complessi residenziali
  - D Zone destinate ad insediamenti industriali, artigianali e commerciali
  - E Zone destinate ad usi agricoli
  - F Zone destinate ad attrezzature ed impianti di interesse generale
- DESTINAZIONI D'USO ESCLUSIVO (TITOLO IV)**
- Altre attività:
- T1 attività ricettive e pubblici esercizi
  - T2 villaggi turistici e campeggi
  - M infrastrutture e attrezzature della mobilità
  - Mb parcheggi coperti
  - Md parcheggi scoperti
  - Ms distributori di carburanti
  - S Servizi e attrezzature di uso pubblico:
  - Sp servizi pubblici ed attrezzature urbane
  - Si servizi per l'istruzione di base
  - So servizi comunitari
  - St attrezzature ferroviarie
  - Sc caselle comunali
  - V Spazi scoperti a verde:
  - Va verde pubblico e impianti sportivi
  - Vb verde privato
  - Vc1 verde sportivo privato: campo di golf
  - Vc2 verde sportivo privato: maneggio
  - Vd verde di rispetto di rispetto
  - Ve verde di rispetto stradale
  - P Spazi scoperti di uso pubblico pavimentati:
  - Pv piazze
  - Pp percorsi pedonali
- INTERVENTI SUL PATRIMONIO EDILIZIO ESISTENTE (TITOLO V)**
- ra area da sottoporre ad interventi di restauro
  - rb1 area da sottoporre ad interventi di conservazione tipo uno
  - rb2 area da sottoporre ad interventi di conservazione tipo due
  - rc area da sottoporre ad interventi di riqualificazione tipo zero
  - rd area da sottoporre ad interventi di riqualificazione tipo uno
  - re area da sottoporre ad interventi di riqualificazione tipo due
  - rf area da sottoporre ad interventi di riqualificazione tipo tre
- INTERVENTI DI TRASFORMAZIONE (TITOLO VI)**
- SD Unità minima di intervento degli schemi direttore da realizzare tramite piani attuativi
  - SD1 Piani attuativi vigenti
  - SD2 Piani attuativi previsti su aree PUP conformate
  - SD3 Piani attuativi previsti su aree individuate dal R.U.
- ALTRE INDICAZIONI**
- strade
  - piatte ciclabili
  - perimetro UTDE

A

REGOLAMENTO URBANISTICO- approvato con Deliberazione di Consiglio Comunale n.46 del 19 Settembre 2010  
TAV. b1bis-frazioni - La Rancia "Usi del suolo e modalità di intervento"

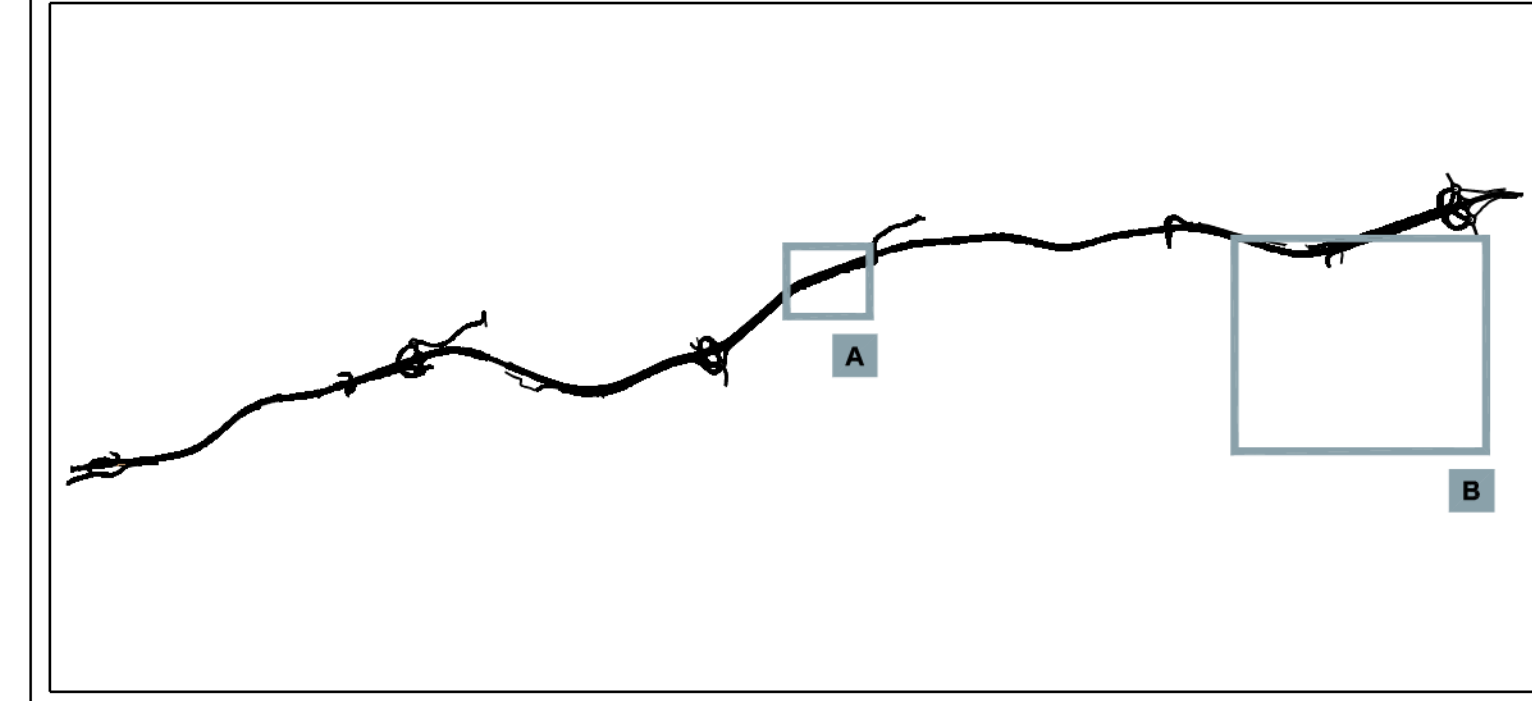
Scala 1:2.000



- Tav. b1\_bis - Frazioni scala 1:1000**
- SD... unità minima di intervento
  - SD1... unità minima di intervento di nuova progettazione
  - SD2... unità minima di intervento di nuova progettazione
  - SD3... unità minima di intervento di nuova progettazione
  - SD4... unità minima di intervento di nuova progettazione
  - SD5... unità minima di intervento di nuova progettazione
  - SD6... unità minima di intervento di nuova progettazione
  - SD7... unità minima di intervento di nuova progettazione
  - SD8... unità minima di intervento di nuova progettazione
  - SD9... unità minima di intervento di nuova progettazione
  - SD10... unità minima di intervento di nuova progettazione
  - SD11... unità minima di intervento di nuova progettazione
  - SD12... unità minima di intervento di nuova progettazione
  - SD13... unità minima di intervento di nuova progettazione
  - SD14... unità minima di intervento di nuova progettazione
  - SD15... unità minima di intervento di nuova progettazione
  - SD16... unità minima di intervento di nuova progettazione
  - SD17... unità minima di intervento di nuova progettazione
  - SD18... unità minima di intervento di nuova progettazione
  - SD19... unità minima di intervento di nuova progettazione
  - SD20... unità minima di intervento di nuova progettazione
  - SD21... unità minima di intervento di nuova progettazione
  - SD22... unità minima di intervento di nuova progettazione
  - SD23... unità minima di intervento di nuova progettazione
  - SD24... unità minima di intervento di nuova progettazione
  - SD25... unità minima di intervento di nuova progettazione
  - SD26... unità minima di intervento di nuova progettazione
  - SD27... unità minima di intervento di nuova progettazione
  - SD28... unità minima di intervento di nuova progettazione
  - SD29... unità minima di intervento di nuova progettazione
  - SD30... unità minima di intervento di nuova progettazione
  - SD31... unità minima di intervento di nuova progettazione
  - SD32... unità minima di intervento di nuova progettazione
  - SD33... unità minima di intervento di nuova progettazione
  - SD34... unità minima di intervento di nuova progettazione
  - SD35... unità minima di intervento di nuova progettazione
  - SD36... unità minima di intervento di nuova progettazione
  - SD37... unità minima di intervento di nuova progettazione
  - SD38... unità minima di intervento di nuova progettazione
  - SD39... unità minima di intervento di nuova progettazione
  - SD40... unità minima di intervento di nuova progettazione
  - SD41... unità minima di intervento di nuova progettazione
  - SD42... unità minima di intervento di nuova progettazione
  - SD43... unità minima di intervento di nuova progettazione
  - SD44... unità minima di intervento di nuova progettazione
  - SD45... unità minima di intervento di nuova progettazione
  - SD46... unità minima di intervento di nuova progettazione
  - SD47... unità minima di intervento di nuova progettazione
  - SD48... unità minima di intervento di nuova progettazione
  - SD49... unità minima di intervento di nuova progettazione
  - SD50... unità minima di intervento di nuova progettazione
  - SD51... unità minima di intervento di nuova progettazione
  - SD52... unità minima di intervento di nuova progettazione
  - SD53... unità minima di intervento di nuova progettazione
  - SD54... unità minima di intervento di nuova progettazione
  - SD55... unità minima di intervento di nuova progettazione
  - SD56... unità minima di intervento di nuova progettazione
  - SD57... unità minima di intervento di nuova progettazione
  - SD58... unità minima di intervento di nuova progettazione
  - SD59... unità minima di intervento di nuova progettazione
  - SD60... unità minima di intervento di nuova progettazione
  - SD61... unità minima di intervento di nuova progettazione
  - SD62... unità minima di intervento di nuova progettazione
  - SD63... unità minima di intervento di nuova progettazione
  - SD64... unità minima di intervento di nuova progettazione
  - SD65... unità minima di intervento di nuova progettazione
  - SD66... unità minima di intervento di nuova progettazione
  - SD67... unità minima di intervento di nuova progettazione
  - SD68... unità minima di intervento di nuova progettazione
  - SD69... unità minima di intervento di nuova progettazione
  - SD70... unità minima di intervento di nuova progettazione
  - SD71... unità minima di intervento di nuova progettazione
  - SD72... unità minima di intervento di nuova progettazione
  - SD73... unità minima di intervento di nuova progettazione
  - SD74... unità minima di intervento di nuova progettazione
  - SD75... unità minima di intervento di nuova progettazione
  - SD76... unità minima di intervento di nuova progettazione
  - SD77... unità minima di intervento di nuova progettazione
  - SD78... unità minima di intervento di nuova progettazione
  - SD79... unità minima di intervento di nuova progettazione
  - SD80... unità minima di intervento di nuova progettazione
  - SD81... unità minima di intervento di nuova progettazione
  - SD82... unità minima di intervento di nuova progettazione
  - SD83... unità minima di intervento di nuova progettazione
  - SD84... unità minima di intervento di nuova progettazione
  - SD85... unità minima di intervento di nuova progettazione
  - SD86... unità minima di intervento di nuova progettazione
  - SD87... unità minima di intervento di nuova progettazione
  - SD88... unità minima di intervento di nuova progettazione
  - SD89... unità minima di intervento di nuova progettazione
  - SD90... unità minima di intervento di nuova progettazione
  - SD91... unità minima di intervento di nuova progettazione
  - SD92... unità minima di intervento di nuova progettazione
  - SD93... unità minima di intervento di nuova progettazione
  - SD94... unità minima di intervento di nuova progettazione
  - SD95... unità minima di intervento di nuova progettazione
  - SD96... unità minima di intervento di nuova progettazione
  - SD97... unità minima di intervento di nuova progettazione
  - SD98... unità minima di intervento di nuova progettazione
  - SD99... unità minima di intervento di nuova progettazione
  - SD100... unità minima di intervento di nuova progettazione
- ZONE TERRITORIALI OMOGENEE**
- A Agglomerati urbani che rivestono carattere storico e di particolare pregio ambientale
  - B Zone edificare diverse dalle zone A
  - C Zone destinate a nuovi complessi residenziali
  - D Zone destinate ad insediamenti industriali, artigianali e commerciali
  - E Zone destinate ad usi agricoli
  - F Zone destinate ad attrezzature ed impianti di interesse generale
- DESTINAZIONI D'USO ESCLUSIVO**
- T1 attività ricettive e pubblici esercizi
  - T2 villaggi turistici e campeggi
  - M infrastrutture e attrezzature della mobilità
  - Mb parcheggi coperti
  - Md parcheggi scoperti
  - Ms distributori di carburanti
  - S Servizi e attrezzature di uso pubblico:
  - Sp servizi pubblici ed attrezzature urbane
  - Si servizi per l'istruzione di base
  - So servizi comunitari
  - St attrezzature ferroviarie
  - Sc caselle comunali
  - V Spazi scoperti a verde:
  - Va verde pubblico e impianti sportivi
  - Vb verde privato
  - Vc1 verde sportivo privato: campo di golf
  - Vc2 verde sportivo privato: maneggio
  - Vd verde di rispetto di rispetto
  - Ve verde di rispetto stradale
  - P Spazi scoperti di uso pubblico pavimentati:
  - Pv piazze
  - Pp percorsi pedonali
- INTERVENTI SUL PATRIMONIO EDILIZIO ESISTENTE**
- ra area da sottoporre ad interventi di restauro
  - rb1 area da sottoporre ad interventi di conservazione tipo uno
  - rb2 area da sottoporre ad interventi di conservazione tipo due
  - rc area da sottoporre ad interventi di riqualificazione tipo zero
  - rd area da sottoporre ad interventi di riqualificazione tipo uno
  - re area da sottoporre ad interventi di riqualificazione tipo due
  - rf area da sottoporre ad interventi di riqualificazione tipo tre
- INTERVENTI DI TRASFORMAZIONE**
- SD Unità minima di intervento degli schemi direttore da realizzare tramite piani attuativi
  - SD1 Piani attuativi vigenti
  - SD2 Piani attuativi previsti su aree PUP conformate
  - SD3 Piani attuativi previsti su aree individuate dal R.U.
- ALTRE INDICAZIONI**
- strade
  - piatte ciclabili
  - perimetro UTDE

B

**keyplan**



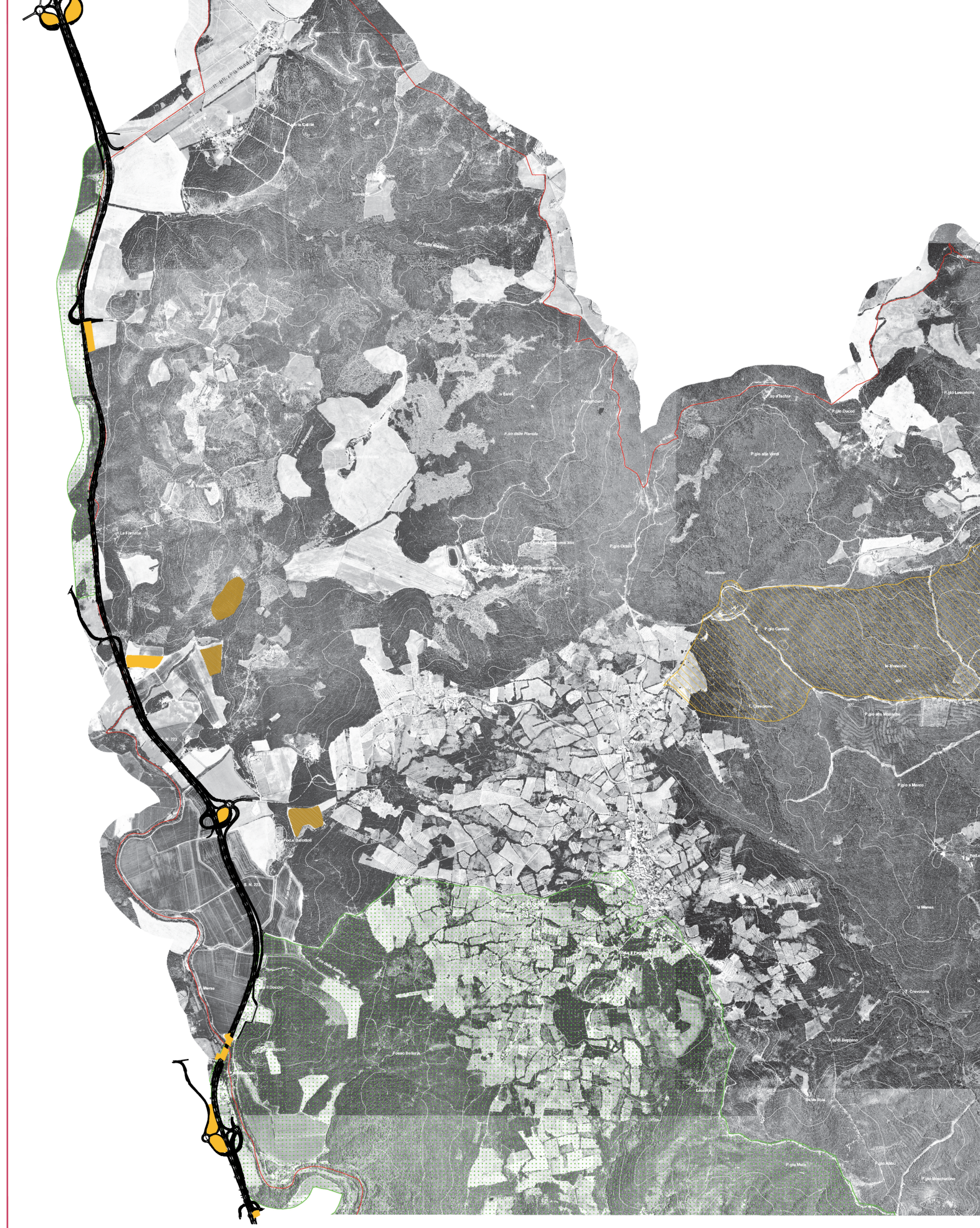
Area di cantiere

Area di cava

**VINCOLI E TUTELE**

PIANO STRUTTURALE - approvato con Deliberazione di Consiglio Comunale n.39 del 23 Ottobre 2003  
QUADRO CONOSCITIVO - TAV.4a Carta dei vincoli e delle emergenze storiche - architettoniche

Scala 1:20.000

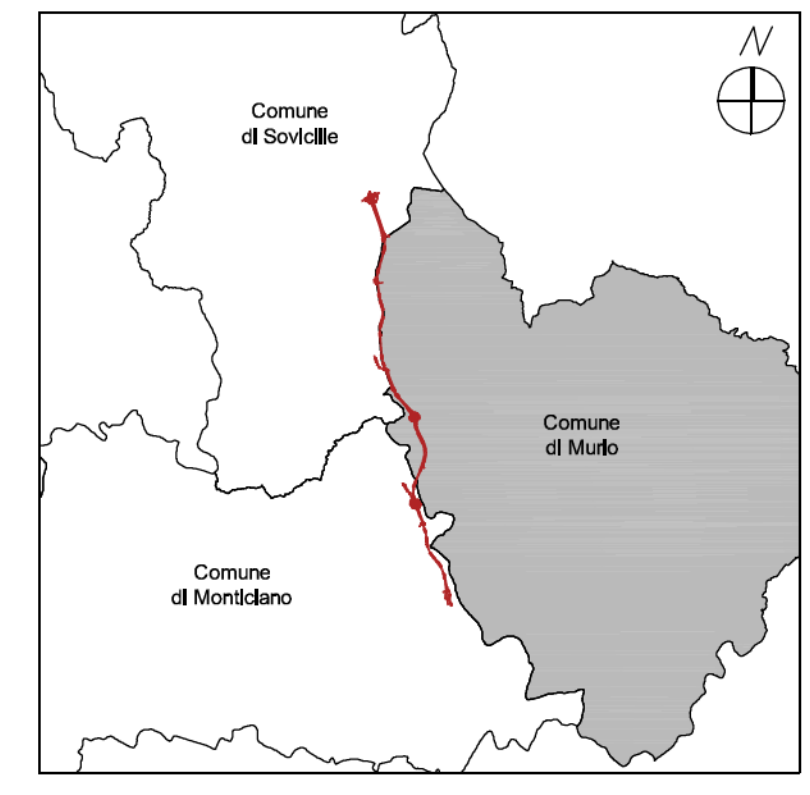
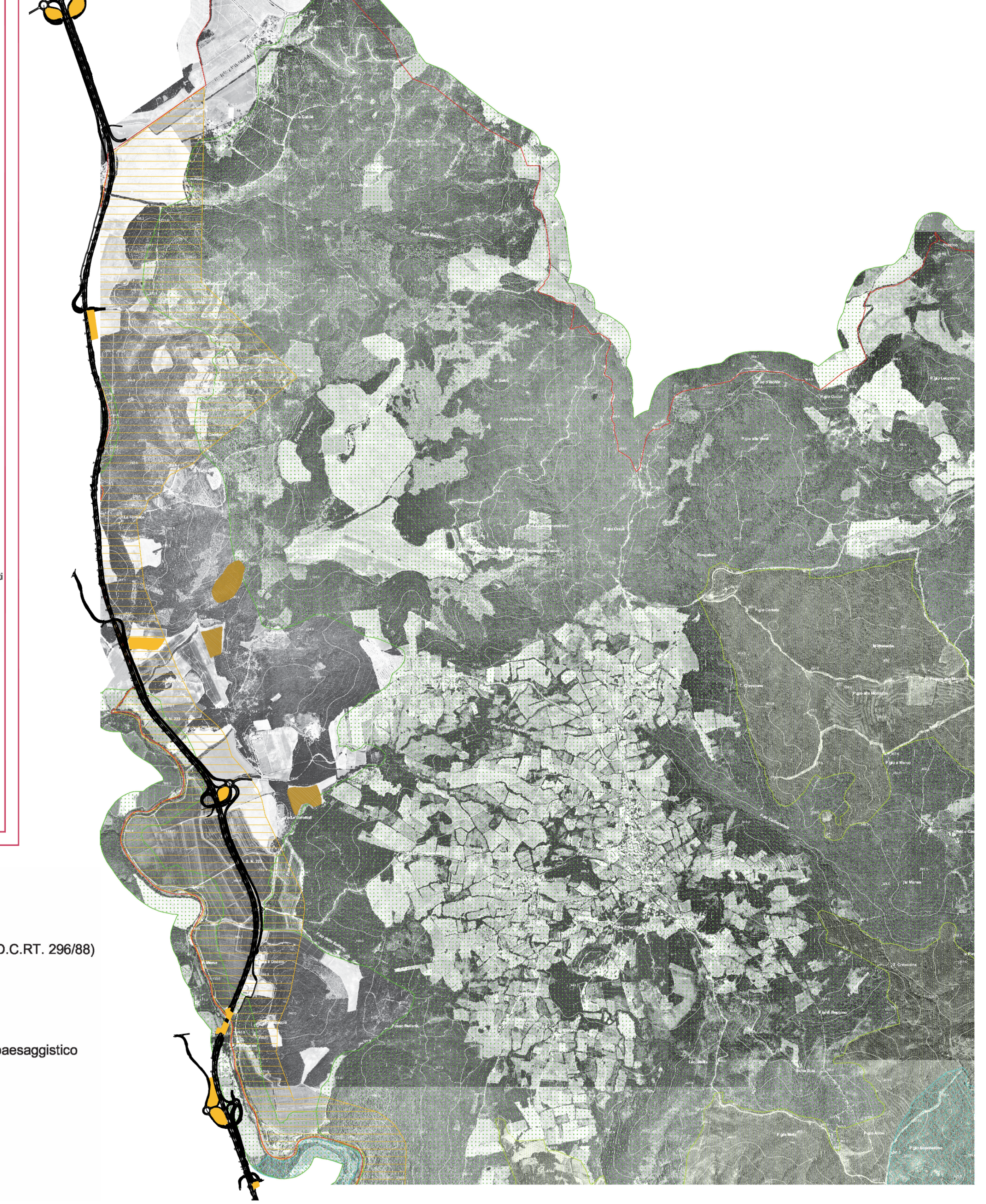


- Legenda**
- Confine comunale
  - Area di interesse paesaggistico riconosciuta dallo strumento urbanistico vigente
  - Siti di interesse urbanistico (Direttive C.E.E. n° 409/79, n° 43/92)
  - Emergenze storico-architettoniche
  - A - Strutture del popolamento concentrato e sparso
  - Centro rurale / Castello, Cassero, Rocca
  - Aggregato / Pieve
  - Aggregato / Castello documentato da fonti
  - Aggregato / Badia
  - Aggregato a forma chiusa
  - Aggregato a forma aperta
  - Aggregato lineare lungo strada
  - Aggregato di case coloniche
  - ES - Edifici specialistici di impianto medievale
  - Pieve
  - Pieve trasformata o seoituta
  - Chiesa suffraganea / canonica
  - Chiesa suffraganea / canonica (trasformata)
  - Eremo
  - Castello
  - Ruderi di castello
  - Stabilimento termale
  - Molino
  - ES - Edifici specialistici di insediamento moderno
  - Chiesa, Santuario, Cappella, Oratorio, Eremo
  - Edificio paleoindustriale
  - Stazione di posta
  - Ponte
  - Molino
  - Molino (ruderi/trasformato)
  - Pozzo minerario
  - Stazione di caricamento
  - Fornace per calce
  - Tracciato ferrovia mineraria
  - V - Strutture organizzative della produzione agricola
  - Grancia
  - Aggregato di Castello, Castello/Villa - Fattoria
  - Aggregato di Villa - Fattoria
  - Villa - Fattoria
  - Villa, Palazzina - Fattoria 8/900
  - Fattoria
  - Villa
  - Villa, Palazzina 8/900
  - Podere del sistema della grancia di S.Giusto
  - F - edifici documentati da resti o solo da fonti medievali
  - Grancia documentata da fonti
  - Pieve documentata solo da fonti
  - Chiesa suffraganea, canonica documentata da resti
  - Castello documentato da resti
  - Resti di strutture medievali
  - Stabilimento termale documentato da fonti

- Legenda**
- Confine comunale
  - Area protette ex L. 52/82 (D.C.RT. 296/88) Quadro Conoscitivo PTCP
  - Tipo A
  - Tipo B, C, D
  - Area sottoposte a vincolo paesaggistico (L. 1497/39)
  - Riserve naturali statali (L. 394/91)
  - Area archeologiche (D.C.RT. 296/88)

PIANO STRUTTURALE - approvato con Deliberazione di Consiglio Comunale n.39 del 23 Ottobre 2003  
QUADRO CONOSCITIVO - TAV.3a Carta dei vincoli e delle aree archeologiche

Scala 1:20.00



**Anas SpA**  
Direzione Progettazione Realizzazione Lavori

**ITINERARIO INTERNAZIONALE E78 S.G.C. GROSSETO - FANO**  
**ADEGUAMENTO A 4 CORSIE NEL TRATTO GROSSETO - SIENA (S.S. 223 "DI PAGANICO") DAL KM 41+600 AL KM 53+400 - LOTTO 9**

**PROGETTO DEFINITIVO**

PROGETTISTA:  
Ing. ALESSANDRO MICHELI  
Ordine Ing. di Roma n. 19654  
Ing. ACHILLE DEFRANCESCO  
Ordine Ing. di Roma n. 19116

IL GEOLOGO:  
Dott. SERGIO MAZZA  
Ordine Geol. del Lazio n. 829  
IL COORDINATORE PER LA SICUREZZA IN FASE DI PROGETTAZIONE:  
Geom. FABIO QUINZANI

VED. IL RESPONSABILE DEL PROCEDIMENTO:  
Ing. CARLO DIEMIZ

COD. PROG. PROGETTO LIV. PROG. N. PROG.  
L07020 0 0301

PIANIFICAZIONE URBANISTICA  
Pianificazione comunale:  
Comune di Murlo

NOME FILE TOGEO02GENCT02B	REVISIONE	SCALA:
T0GEO02GENCT02	0	VARIE

Aggiornamento e integrazioni (Ordinanza MET n° 4655 del 27/04/2016)	LUG. 2016		
Emissione	SET. 2005		
DATA	REDATTO	VERIFICATO	APPROVATO