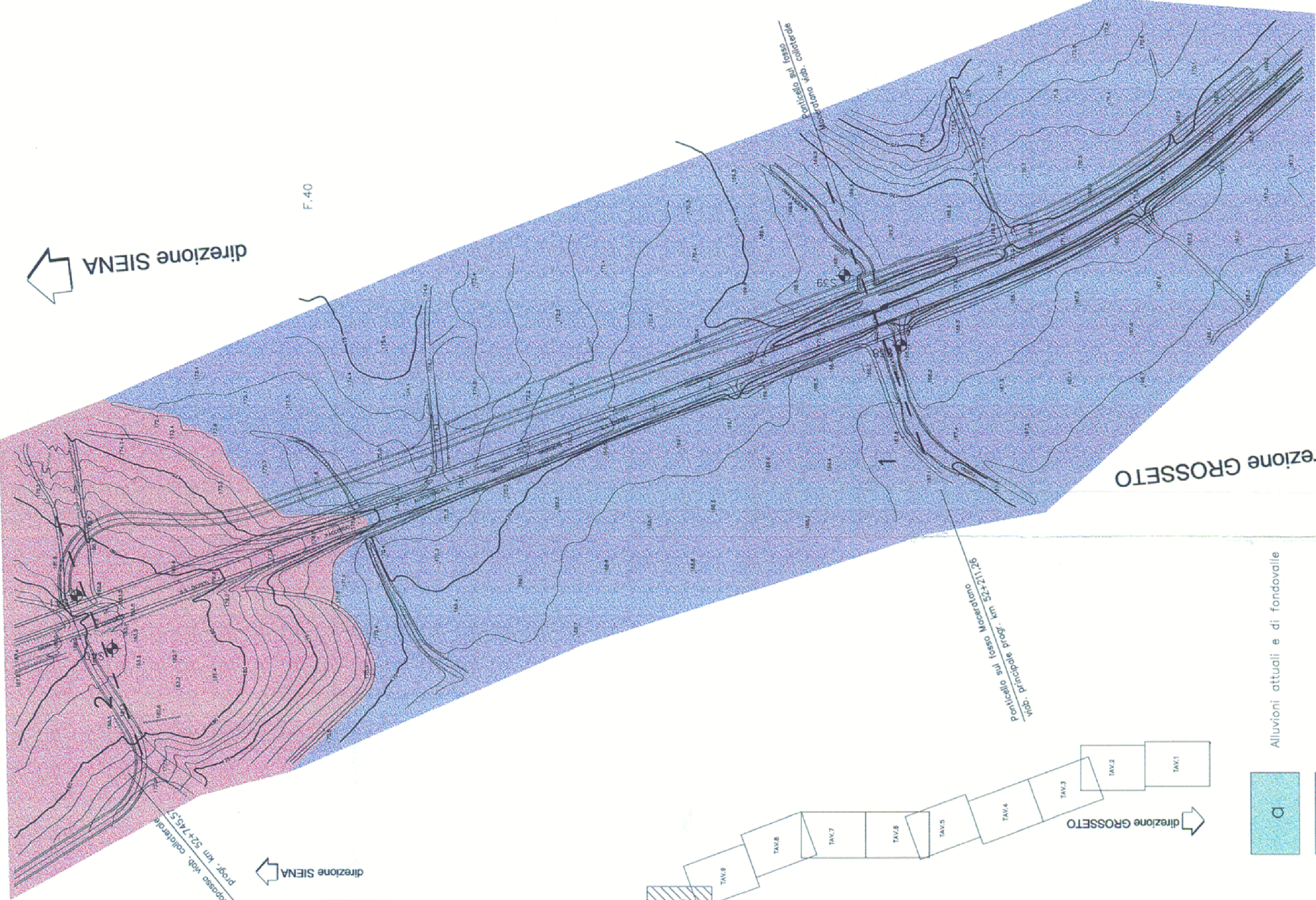
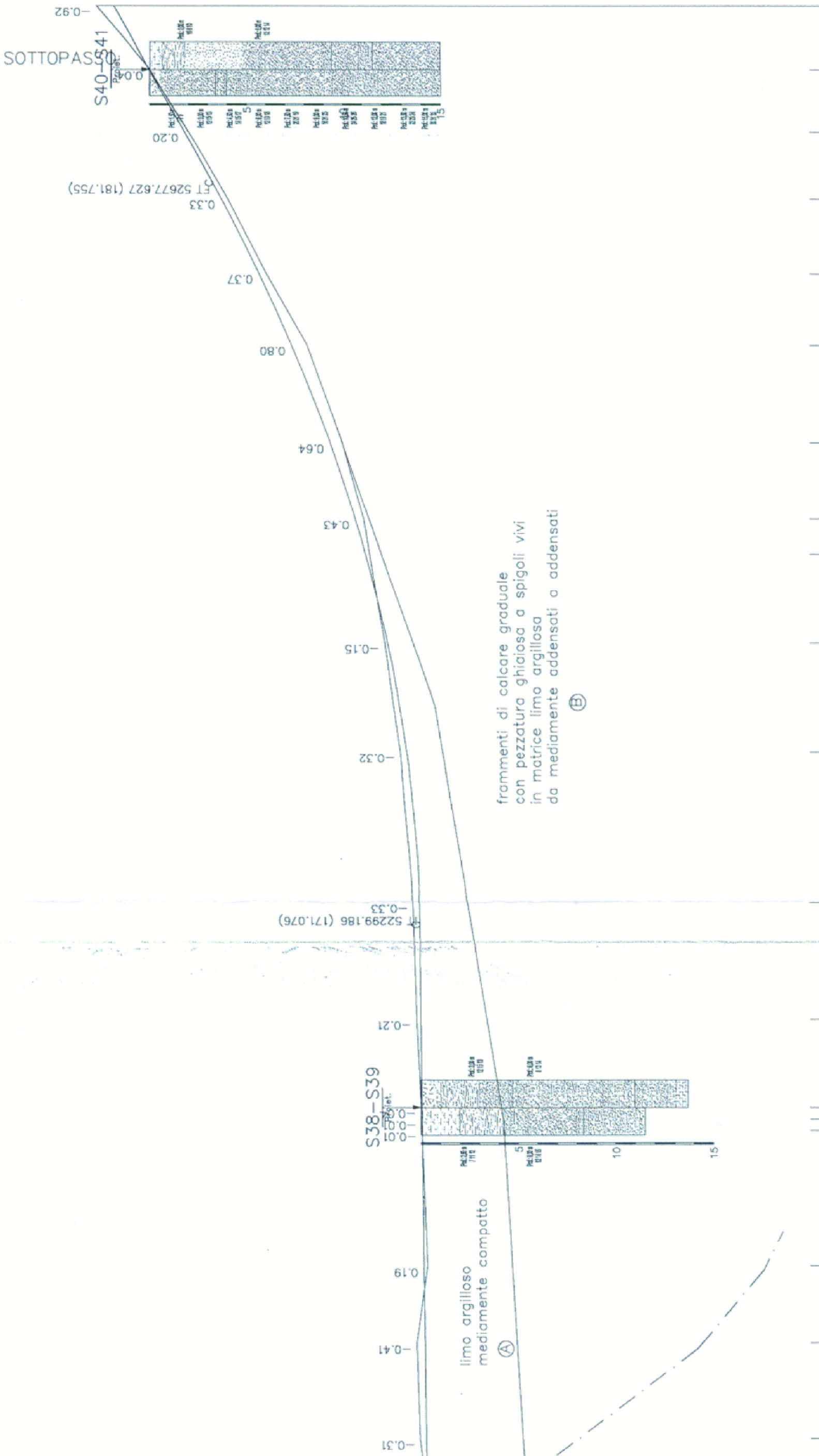


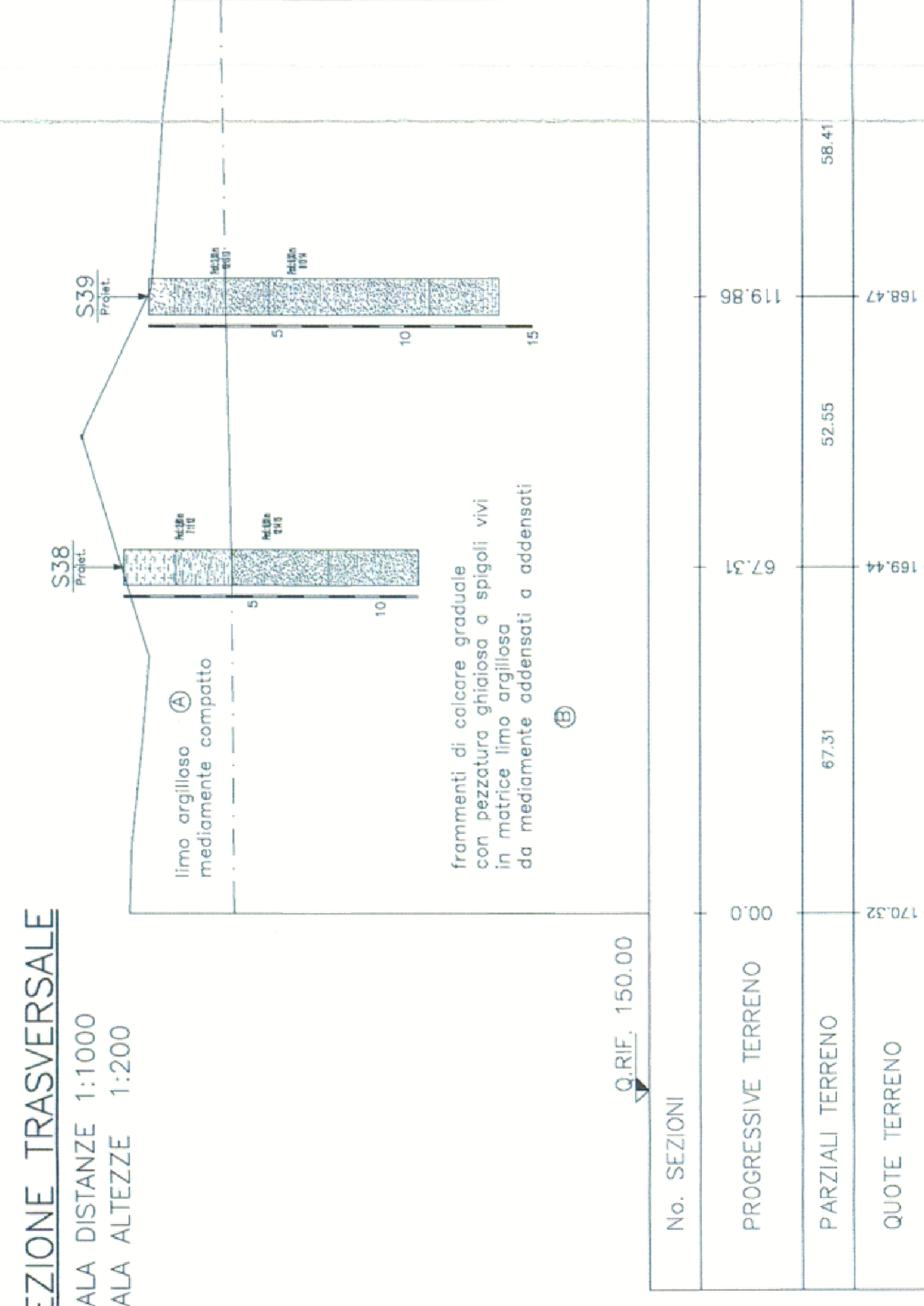
PLANIMETRIA
SCALA 1:2000



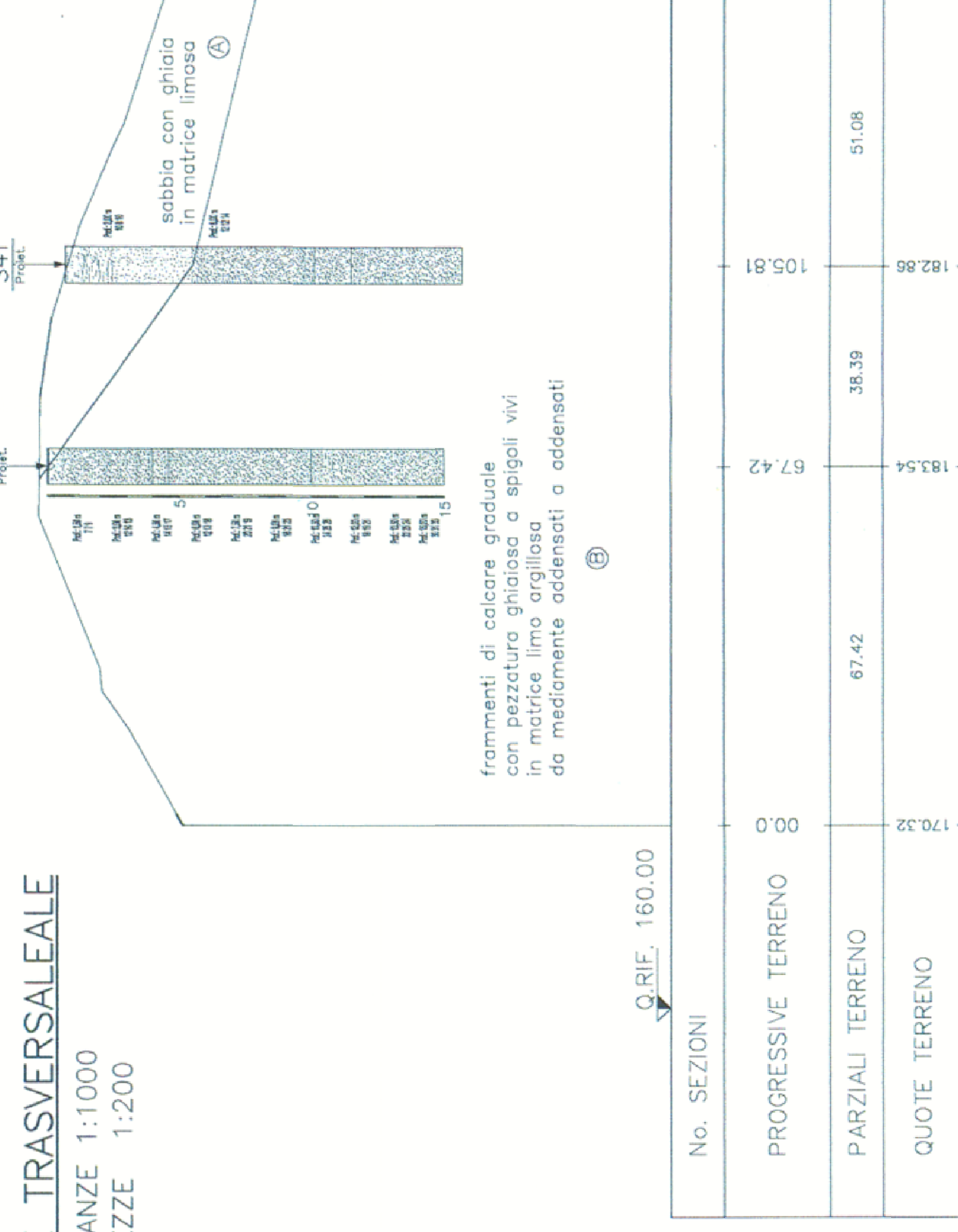
SEZIONE LONGITUDINALE
SCALA DISTANZE 1:2000
SCALA ALTEZZE 1:200



SEZIONE TRASVERSALE
SCALA DISTANZE 1:1000
SCALA ALTEZZE 1:200



SEZIONE TRASVERSALE
SCALA DISTANZE 1:1000
SCALA ALTEZZE 1:200



Anas SpA

Direzione Progettazione Realizzazione Lavori

**ITINERARIO INTERNAZIONALE E78
S.G.C. GROSSETO - FANO
ADEGUAMENTO A 4 CORSIE
NEL TRATTO GROSSETO - SIENA (S.S. 223 "DI PAGANICO")
DAL KM 41+600 AL KM 53+400 - LOTTO 9**

PROGETTO DEFINITIVO

PROGETTISTA: Studio di Ingegneria S. G. GROSSETO Via Anselmi 20/10000/20107 Codice Fisc. n. 01854 Codice Prov. n. 52	PROGETTO: ADEGUAMENTO A 4 CORSIE NEL TRATTO GROSSETO - SIENA (S.S. 223 "DI PAGANICO") DAL KM 41+600 AL KM 53+400 - LOTTO 9	PROGETTO: ADEGUAMENTO A 4 CORSIE NEL TRATTO GROSSETO - SIENA (S.S. 223 "DI PAGANICO") DAL KM 41+600 AL KM 53+400 - LOTTO 9
REDAZIONE: Ing. ANTONIO MARINI Via Anselmi 20/10000/20107 Codice Fisc. n. 01854 Codice Prov. n. 52	REDAZIONE: ADEGUAMENTO A 4 CORSIE NEL TRATTO GROSSETO - SIENA (S.S. 223 "DI PAGANICO") DAL KM 41+600 AL KM 53+400 - LOTTO 9	REDAZIONE: ADEGUAMENTO A 4 CORSIE NEL TRATTO GROSSETO - SIENA (S.S. 223 "DI PAGANICO") DAL KM 41+600 AL KM 53+400 - LOTTO 9
REDAZIONE: ADEGUAMENTO A 4 CORSIE NEL TRATTO GROSSETO - SIENA (S.S. 223 "DI PAGANICO") DAL KM 41+600 AL KM 53+400 - LOTTO 9	REDAZIONE: ADEGUAMENTO A 4 CORSIE NEL TRATTO GROSSETO - SIENA (S.S. 223 "DI PAGANICO") DAL KM 41+600 AL KM 53+400 - LOTTO 9	REDAZIONE: ADEGUAMENTO A 4 CORSIE NEL TRATTO GROSSETO - SIENA (S.S. 223 "DI PAGANICO") DAL KM 41+600 AL KM 53+400 - LOTTO 9

Plano-profilo geologici
Tav. 10 di 16

NOME FILE TODDCEG0010_B	REVISIONE	SCALA
	01	1:2000
B	Aggiornamento e integrazioni (elenco MT n. 405 del 27/04/2016)	SET. 2017
	Emendata	SET. 2008
A	REDAZIONE	APPROVATO