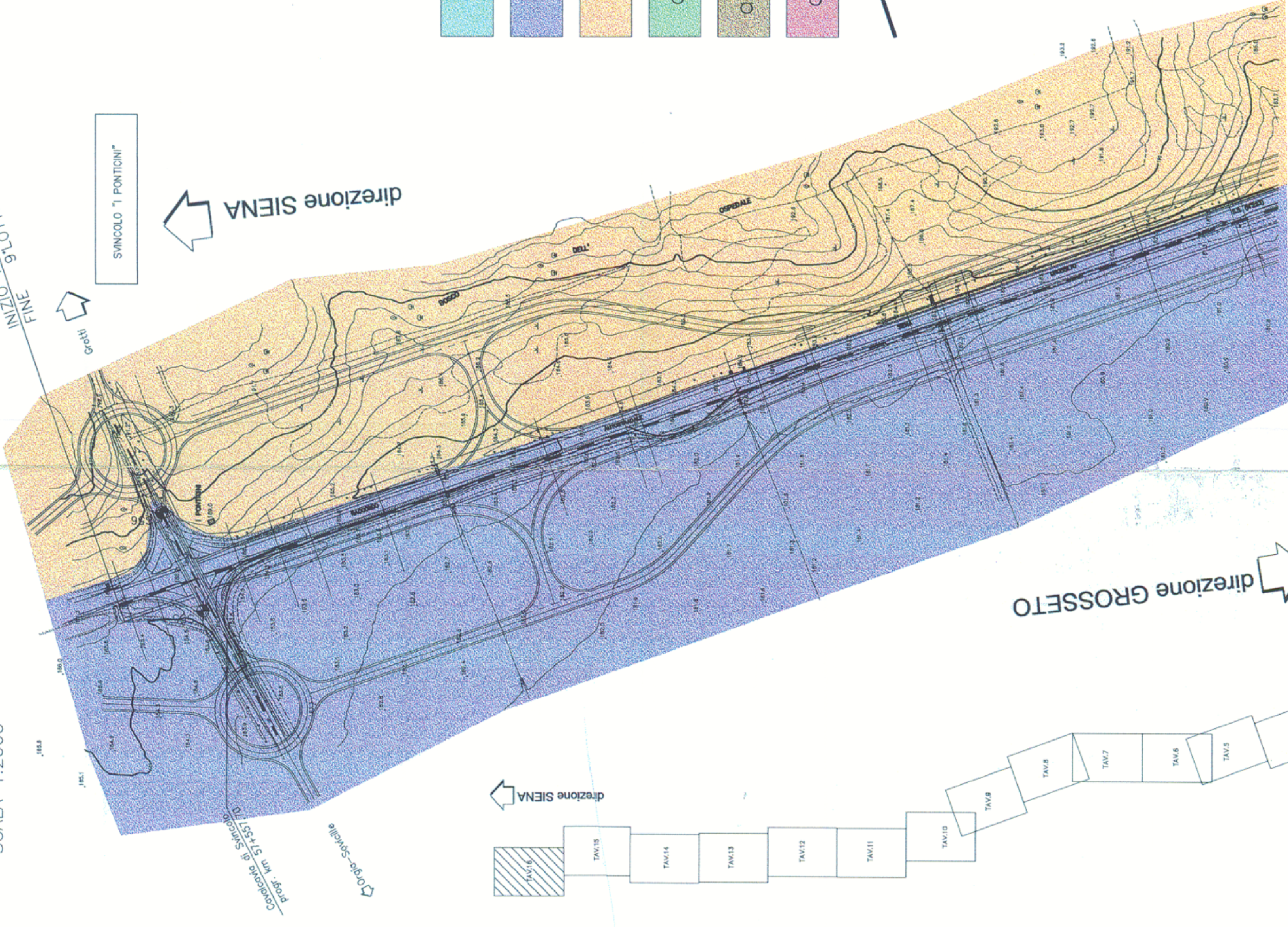


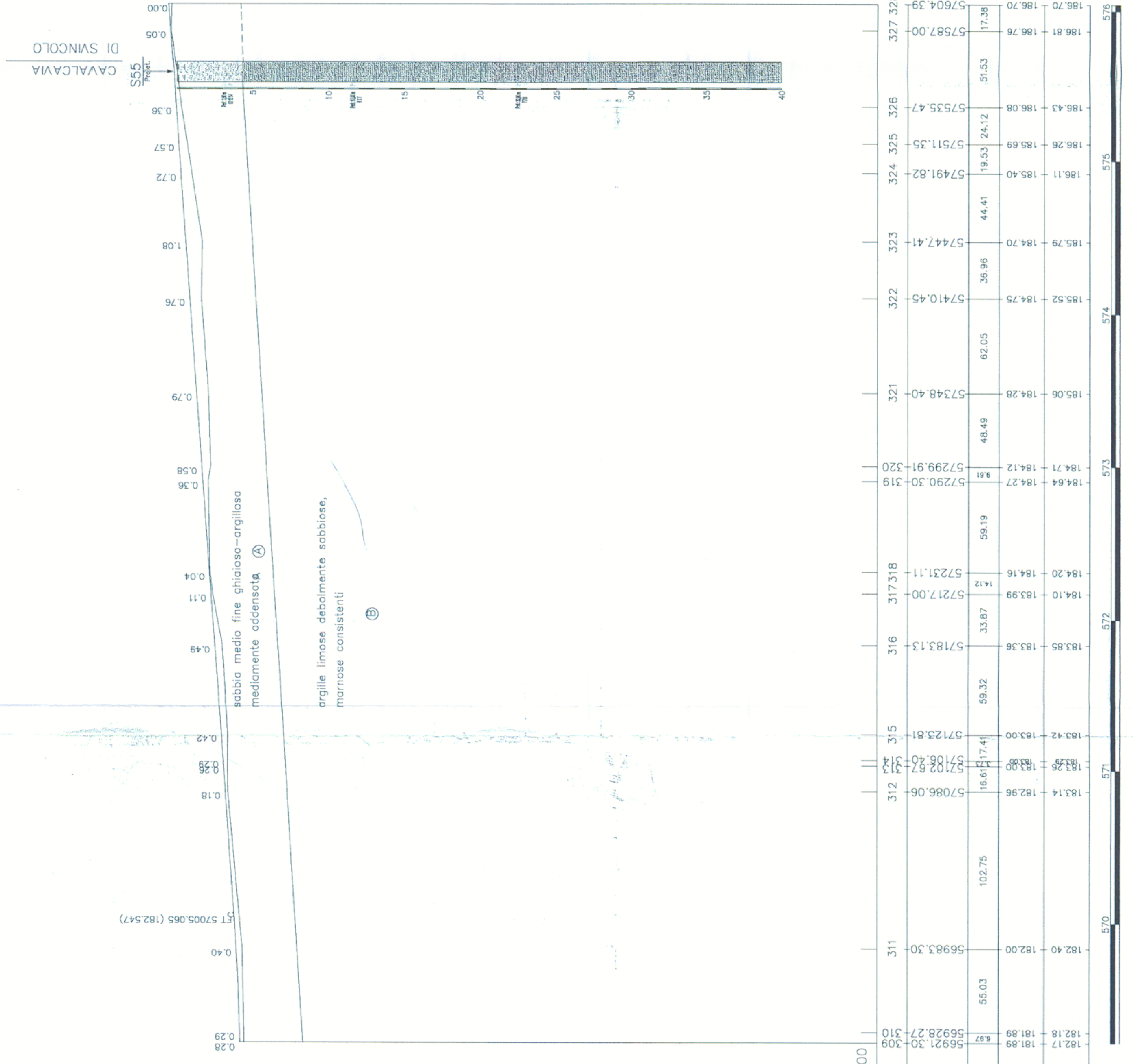
PLANIMETRIA
SCALA 1:2000

INIZIO LOTTO 18
FINE LOTTO 19



- Alluvioni attuali e di fondovalle
- Alluvioni recenti
- Alluvioni antiche
- Detrito
- Complesso argilloso-calcio con calcari talora arenacei. Cretaceo-Eocene
- Dolomia e calcari connessi con intercalazioni gessose. Norico-Retico
- Faglia

SEZIONE
SCALA DISTANZE 1:2000
SCALA ALTEZZE 1:200



Q. RIF. 145.00

| | |
|---------------------|--------|
| No. SEZIONI | 201,45 |
| PROGRESSIVE TERRENO | 8 |
| PARZIALI TERRENO | 82,36 |
| QUOTE TERRENO | 188,44 |
| | 143,8 |
| | 61,44 |
| | 57,65 |



Anas SpA

Direzione Progettazione Realizzazione Lavori

ITINERARIO INTERNAZIONALE E78
S.G.C. GROSSETO - FANO
ADEGUAMENTO A 4 CORSIE
NEL TRATTO GROSSETO - SIENA (S.S. 223 "DI PAGANICO")
DAL KM 41+600 AL KM 53+400 - LOTTO 9

PROGETTO DEFINITIVO

| | |
|--|--|
| PROGETTISTA ING. ALESSANDRO ARZUFFI Viale M. di S. Anna n. 106/4 01100 GROSSETO (VT) Tel. 0573/270900-270910 | PROGETTO ING. FRANC. DI PRINZ ING. GIULIO ZANONI Viale M. di S. Anna n. 106/4 01100 GROSSETO (VT) Tel. 0573/270900-270910 |
| REDAZIONE ING. GIORGIO MAFFI Viale M. di S. Anna n. 106/4 01100 GROSSETO (VT) Tel. 0573/270900-270910 | VERIFICA ING. GIORGIO MAFFI Viale M. di S. Anna n. 106/4 01100 GROSSETO (VT) Tel. 0573/270900-270910 |
| COD. PROG. E0702D D 0301 | |

Plano-profilo geologici
Tav. 16 di 16

| | | |
|---------------------------|---|-----------|
| NOME FILE INSEGNAMENTO | REVISIONE | SCALA |
| | | VARIE |
| G E O L O G I C O | | |
| E | Approvato e Integrato (Decreto Min. P. 4055 del 27/04/2016) | SET. 2017 |
| A | Emesso | SET. 2006 |
| | DATA | REDAZIONE |
| | VERIFICATO | APPROVATO |