



**Anas SpA**

Direzione Progettazione Realizzazione Lavori

**ITINERARIO INTERNAZIONALE E78  
S.G.C. GROSSETO - FANO  
ADEGUAMENTO A 4 CORSE  
NEL TRATTO GROSSETO - SIENA (S.S. 223 "DI PAGANICO")  
DAL KM 41+600 AL KM 53+400 - LOTTO 9**

**PROGETTO DEFINITIVO**

PROGETTISTA:  
Ing. ALESSANDRO MICHIELI  
Ordine Ing. di Roma n. 49654  
Ing. MICHELE DEL TORRENTINO  
Ordine Ing. di Roma n. 9116

IL GEOLOGO:  
Geom. SERENA MALETTA  
Ordine Geom. del Lazio n. 428

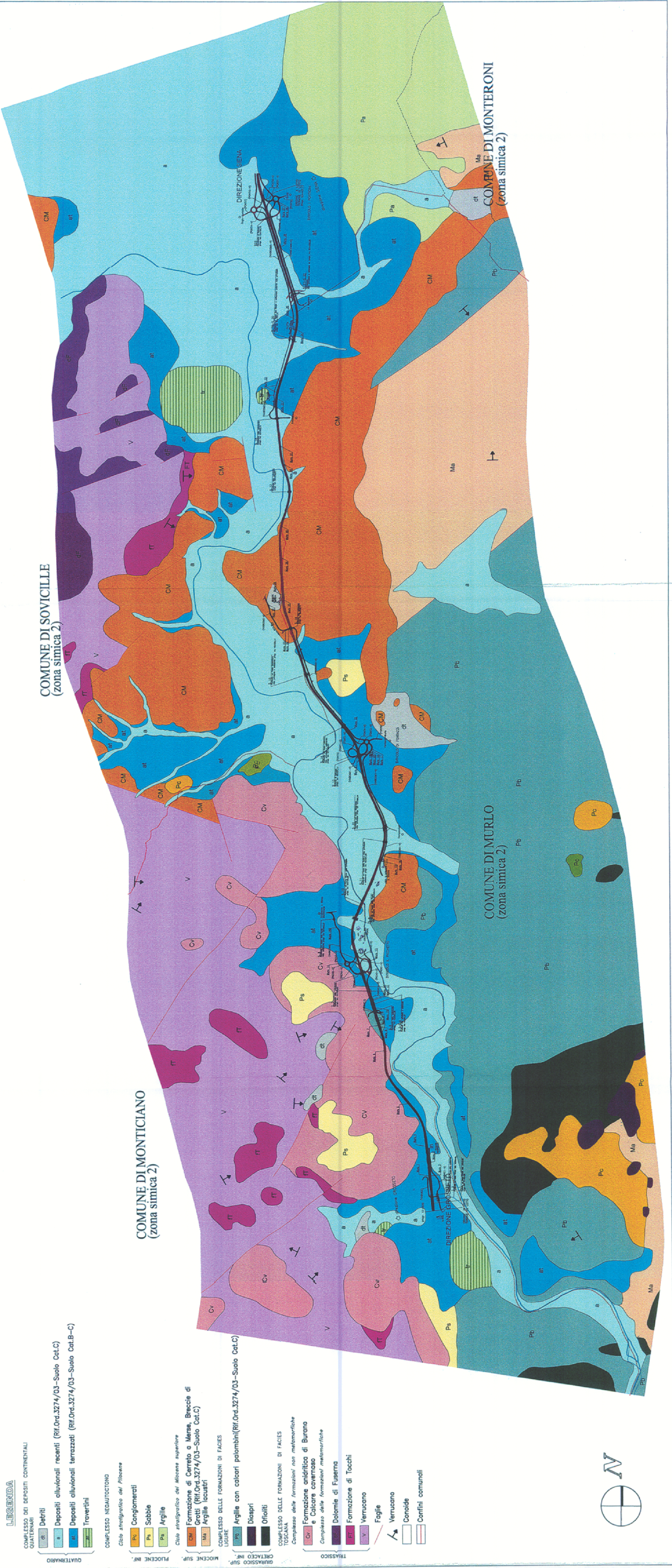
IL COORDINATORE PER LA SICUREZZA IN FASE DI PROGETTAZIONE:  
Geom. FABIO GUONDANV

COD. PROG. I.R. PROG. II. PROG.  
PROGETTO L0702D D 0301

VISTO: IL RESPONSABILE DEL PROCEDIMENTO:  
Ing. CARLO DIENZI

Planimetria con macrozonazione sismica e categorie di sottosuolo

B	Aggiornamento e integrazioni (richiesta MIT n° 4655 del 27/04/2016)	SET. 2017	DATA	REDAITTO	VERIFICATO	APPROVATO
	Emissione	SET. 2005				
A						



- LEGENDA**
- COMPLESSO DEI DEPOSITI CONTINENTALI QUATERNARI
- dt Detriti
  - a Depositi alluvionali recenti (Rif.Ord.3274/03-Suolo Cat.C)
  - at Depositi alluvionali terrazzati (Rif.Ord.3274/03-Suolo Cat.B-C)
  - Traveritini
- COMPLESSO NEOAUTOCTONO
- Ciclo stratigrafico del Pliocene
- Ps Conglomerati
  - Sabbie
  - Argille
- Ciclo stratigrafico del Miocene superiore
- Formazione di Cerreto a Mensa, Breccie di Grotti (Rif.Ord.3274/03-Suolo Cat.C)
- Ma Argille lacustri
- COMPLESSO BELLE FORMAZIONI DI FACIES LIGURE
- Pb Argille con calcari piombini (Rif.Ord.3274/03-Suolo Cat.C)
  - Diapiri
  - Ofoiti
- COMPLESSO DELLE FORMAZIONI DI FACIES TOSCANA
- Cv Formazione anidritica di Burano e Calcare cavernoso
  - Complesso delle formazioni metamorfiche
  - Dolomie di Fuserna
  - Formazione di Tacchi
  - Verrucano
- TRIASSICO
- Faglie
  - Verrucano
  - Conode
  - Confini comunali