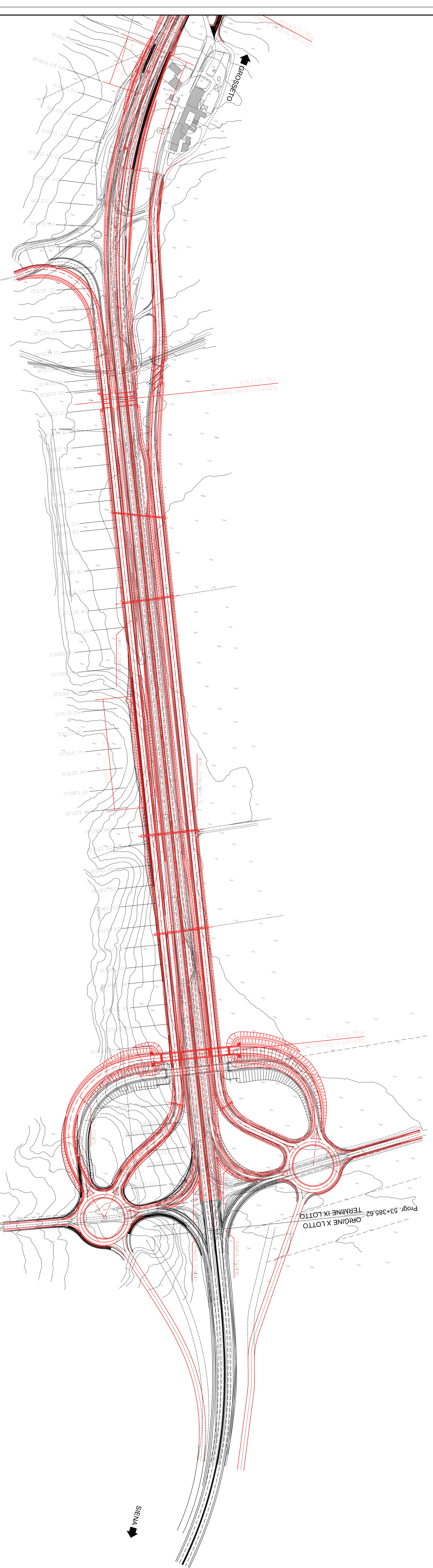
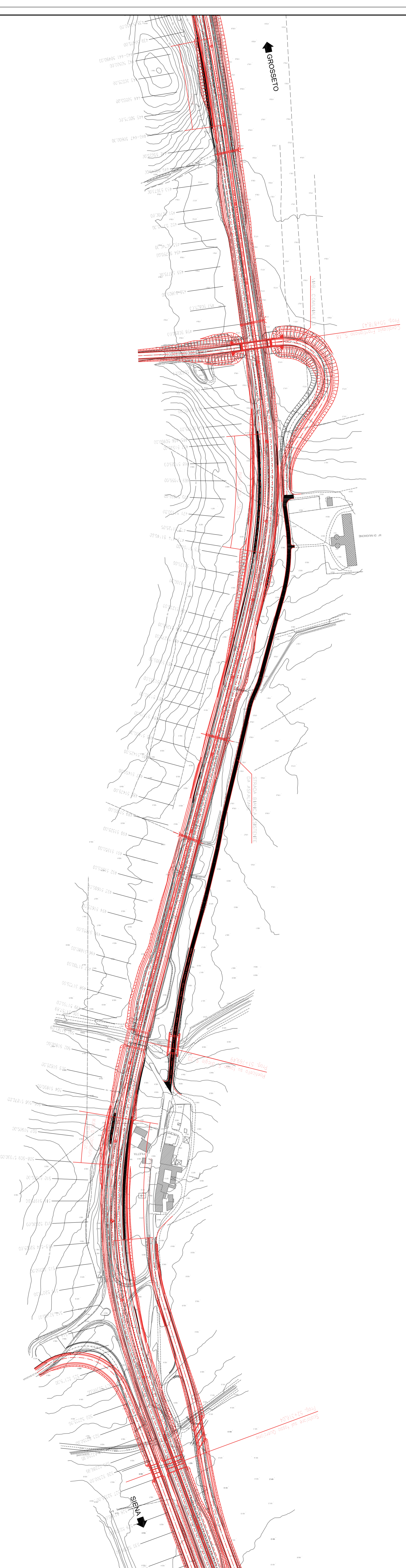


KEY PLAN

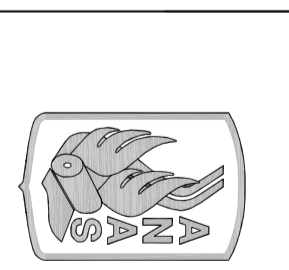


LEGENDA

█ ADEGUAMENTO STRADA TIPO B
DI CUI AL D.M. 5/11/2001

█ PROGETTO ORIGINALE

NOTA:
IL PRESENTE ELABORATO INTERGRA L'ELABORATO 100A00AMB100_A


Anas Spa
Direzione Progettazione Realizzazione Lavori

ITINERARIO INTERNAZIONALE E78
S.G.C. GROSSETO - FANO
ADEGUAMENTO A 4 CORSE
NEL TRATTO GROSSETO - SIENA (S.S. 223 "DI PAGANICO")
DAL KM 41+600 AL KM 53+400 - LOTTO 9

PROGETTO DEFINITIVO

PROGETTISTA: ANAS SPA Via delle Industrie, 10004 00100 ROMA (RM)		COD. PROG.:	
IL COORDINATORE: Ing. ANTONIO FERRARINI Via delle Industrie, 10004 00100 ROMA (RM)		PROGETTO:	
LE DESCRIZIONI: LAVORI DI ADEGUAMENTO A 4 CORSE DELLA STRADA S.S. 223 "DI PAGANICO" NEL TRATTO GROSSETO - SIENA DAL KM 41+600 AL KM 53+400 - LOTTO 9		LIV. PROG. N. PROG.:	
LE COORDINAZIONI PER LA SICUREZZA IN FASE DI PROGETTAZIONE: Ing. ANTONIO FERRARINI Ing. ANTONIO FERRARINI		PROGETTO:	
L'ESECUTIVO E LE RESPONSABILITÀ DEL PROGETTO: Ing. ANTONIO FERRARINI		LIV. PROG. N. PROG.:	

ADEGUAMENTO S.S. 223 A TIPO B		REGIONE:	
PLANIMETRIA DI CONFRONTO		SCALA:	
PROGETTO EX CNR N°78/1980 E ADEGUAMENTO AL DM 05/11/2001 TM/4/4		1:2000	
NOME FILE:		REVISIONE:	
C:\PROG\ANAS\194		B	
REVISIONI:		DATA:	
A		ESATTO	
B		VERIFICATO	
C		APPROVATO	