



ANAS S.p.A.

DIREZIONE REGIONALE PER LA SICILIA

PA 12/09

CORRIDOIO PLURIMODALE TIRRENICO - NORD EUROPA ITINERARIO AGRIGENTO - CALTANISSETTA - A19

S.S. N° 640 "DI PORTO EMPEDOCLE"

AMMODERNAMENTO E ADEGUAMENTO ALLA CAT. B DEL D.M. 5.11.2001 Dal km 44+000 allo svincolo con l'A19

MONITORAGGIO AMBIENTALI INTEGRATIVI

CONTRAENTE GENERALE



DIRETTORE DEI LAVORI

Ing. CARLO DAMIANI

STRUTTURA OPERATIVA DI DIREZIONE LAVORI

ITALCONSULT

COMPONENTE AMBIENTE IDRICO SUPERFICIALE Schede di monitoraggio periodo Novembre 2017 - Aprile 2018

Codice Unico Progetto (CUP) : F91B09000070001

6224-35

Codice Elaborato:

PA12_09 - C 0 0 0 G E 2 2 4 P T 0 8 X S H 2 0 2 A Scala: ----

F						
E						
D						
C						
B						
A	Maggio 2018	EMISSIONE	C. FERONE	C. FERONE	A. ANTONELLI	P. PAGLINI
REV.	DATA	DESCRIZIONE	REDATTO	VERIFICATO	APPROVATO	AUTORIZZATO

Il Progettista:

Il Responsabile del PMA:

Il Geologo:

Il Coordinatore per la sicurezza
in fase di esecuzione:

Il Direttore dei Lavori:



Responsabile del procedimento: Ing.ETTORE DE CESBRON DE LA GRENNELAIS



Corridoio Plurimodale Tirrenico – Nord Europa / Itinerario Agrigento – Caltanissetta – A19 S.S. n°640 di “Porto Empedocle”

Ammodernamento e adeguamento alla Cat. B del D.M. 5.11.2001 dal km 44+00 allo svincolo con l’A19

MONITORAGGI AMBIENTALI INTEGRATIVI



ATMOSFERA

AMBIENTE IDRICO SUPERFICIALE

AMBIENTE IDRICO SOTTERRANEO

SUOLO

RUMORE

RADIAZIONI NON IONIZZANTI

FAUNA ED ECOSISTEMI

PAESAGGIO

STATO FISICO DEI LUOGHI

VIBRAZIONI

VEGETAZIONE

TITOLO ELABORATO:

AMBIENTE IDRICO SUPERFICIALE

SCHEDE DI MONITORAGGIO

GENNAIO 2018

NATURA S.r.l.

DATA

N. ELABORATO

REV.

14/02/2018

SCHEDE PdU_AISU

00

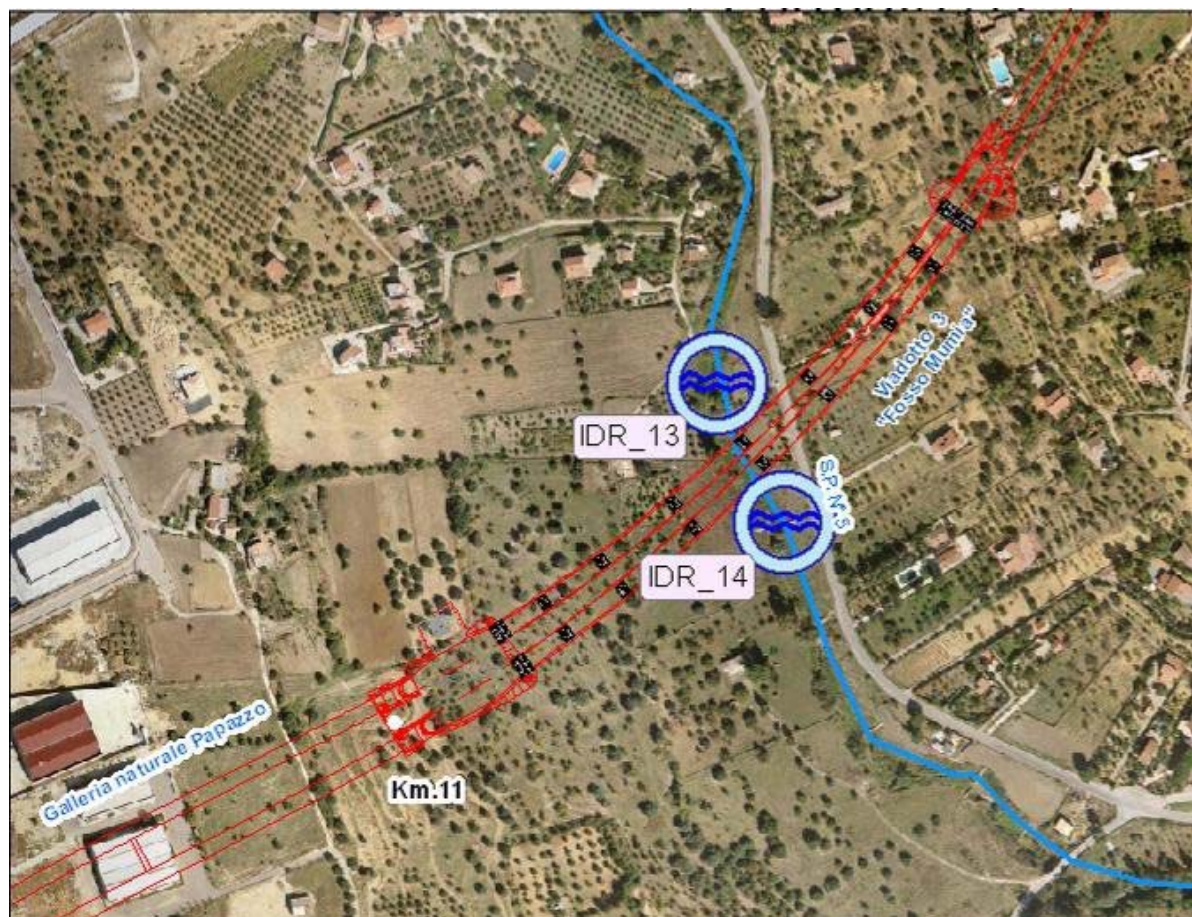
ACQUE SUPERFICIALI

SCHEDA PUNTO DI MISURA: IDR_13

COORDINATE DI RIFERIMENTO: (2431991; 4146980)

Fase di monitoraggio: CO

Data esecuzione indagini: 13/01/2018



LOCALIZZAZIONE GEOGRAFICA DEL CORPO IDRICO

Unità idrogeologica: Fosso MUMIA
Località: C.Da Mumia
Comune: Caltanissetta
Provincia: Caltanissetta
Regione: Sicilia
Distanza dal tracciato (m):30

Quota s.l.m. (m):
Pk:11+308

Titolo: P.M.A. ACQUE SOTTERRANEE E SUPERFICIALI
Schede Ricettori - Acque Superficiali
Monitoraggio Fosso Mumia e Fiume Salso - in ottemperanza alla prescrizione n. 3 del Parere 1029 del 03/08/2012 della CTVA

DOCUMENTAZIONE FOTOGRAFICA



MACROINVERTEBRATI

Indice STAR_ICMi	0,0	Classe di qualità	5
Stato	CATTIVO	Colore di riferimento secondo le metodiche ufficiali	Rosso

INDICE IFF

Valore di IFF	Sponda Dx: 48	Sponda Sx: 47	Livello di funzionalità	Sponda Dx: V	Sponda Sx: V
Giudizio di funzionalità	Sponda Dx: PESSIMO	Sponda Sx: PESSIMO	Colore di riferimento secondo le metodiche ufficiali	Sponda Dx: rosso	Sponda Sx: rosso

INDICE DIATOMICO

Indice diatomico	0,23	Classe di qualità	5
------------------	------	-------------------	---

IL TECNICO	Dr. Salvatore De Bonis
------------	------------------------

Titolo: P.M.A. ACQUE SOTTERRANEE E SUPERFICIALI
Schede Ricettori - Acque Superficiali
Monitoraggio Fosso Mumia e Fiume Salso – in ottemperanza alla prescrizione n. 3 del Parere 1029 del 03/08/2012 della CTVA

ACQUE SUPERFICIALI

SCHEDA PUNTO DI MISURA: IDR_14

COORDINATE DI RIFERIMENTO: (2432038; 4146884)

Fase di monitoraggio: CO

Data esecuzione indagini: 13/01/2018



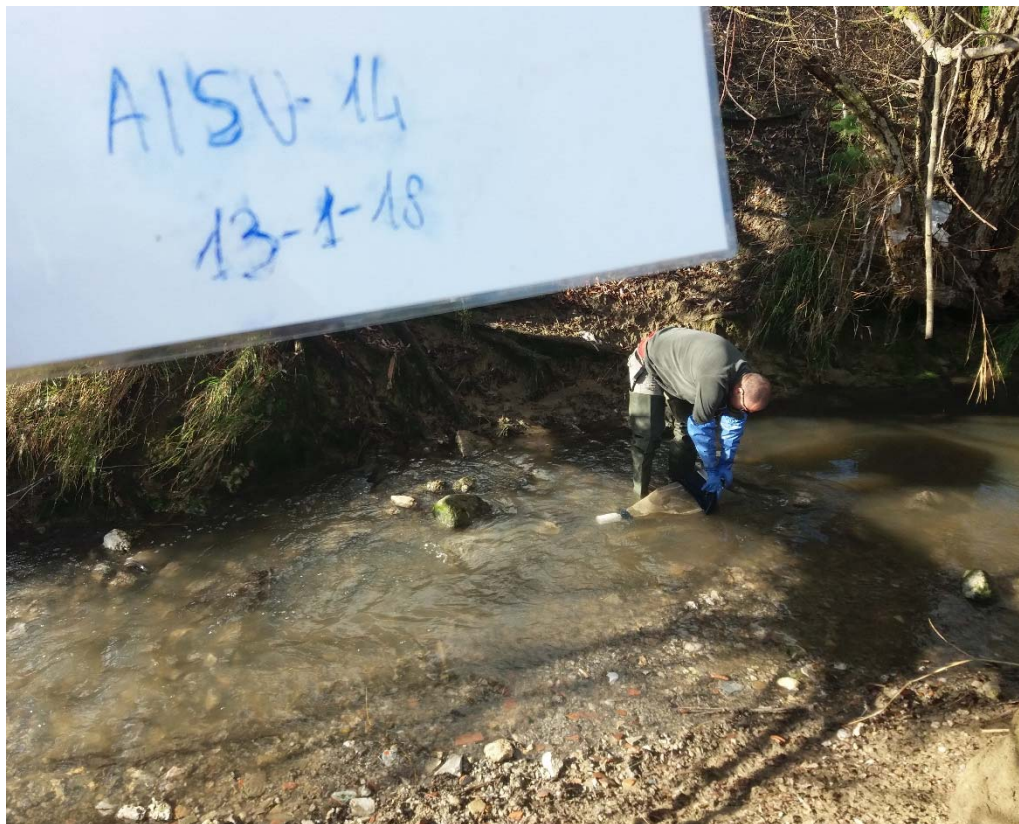
LOCALIZZAZIONE GEOGRAFICA DEL CORPO IDRICO

Unità idrogeologica: Fosso MUMIA
Località: C.Da Mumia
Comune: Caltanissetta
Provincia: Caltanissetta
Regione: Sicilia
Distanza dal tracciato (m):30

Quota s.l.m. (m):
Pk:11+300

Titolo: P.M.A. ACQUE SOTTERRANEE E SUPERFICIALI
Schede Ricettori - Acque Superficiali
Monitoraggio Fosso Mumia e Fiume Salso – in ottemperanza alla prescrizione n. 3 del Parere 1029 del 03/08/2012 della CTVIA

DOCUMENTAZIONE FOTOGRAFICA



MACROINVERTEBRATI

Indice STAR_ICMi	0,0	Classe di qualità	5
Stato	CATTIVO	Colore di riferimento secondo le metodiche ufficiali	Rosso

INDICE IFF

Valore di IFF	Sponda Dx: 38	Sponda Sx: 40	Livello di funzionalità	Sponda Dx: V	Sponda Sx: V
Giudizio di funzionalità	Sponda Dx: PESSIMO	Sponda Sx: PESSIMO	Colore di riferimento secondo le metodiche ufficiali	Sponda Dx: rosso	Sponda Sx: rosso

INDICE DIATOMICO

Indice diatomico	0,31	Classe di qualità	4
------------------	------	-------------------	---

IL TECNICO

Dr. Salvatore De Bonis

Titolo: P.M.A. ACQUE SOTTERRANEE E SUPERFICIALI
Schede Ricettori - Acque Superficiali
Monitoraggio Fosso Mumia e Fiume Salso – in ottemperanza alla prescrizione n. 3 del Parere 1029 del 03/08/2012 della CTVA

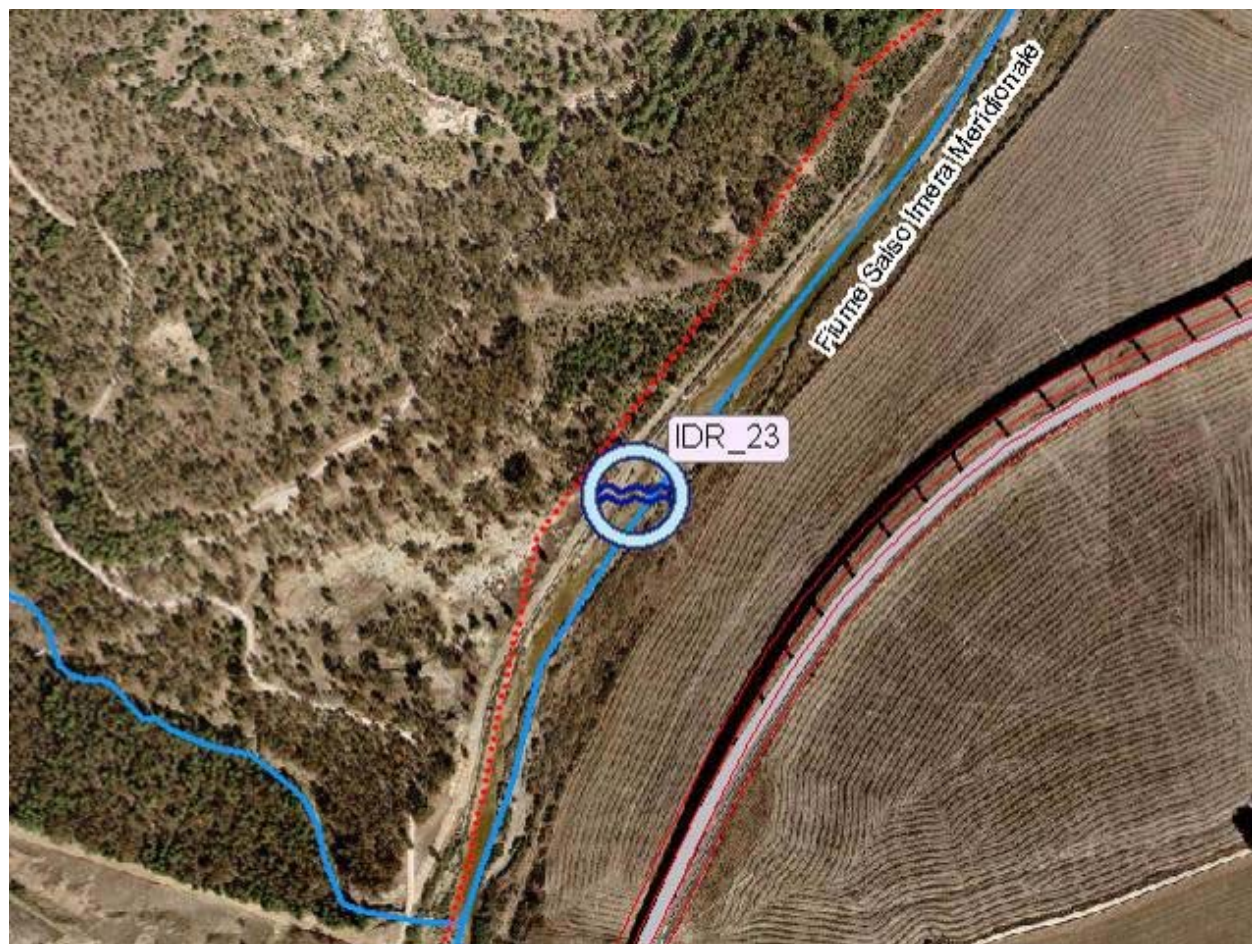
ACQUE SUPERFICIALI

SCHEDA PUNTO DI MISURA: IDR_23

COORDINATE DI RIFERIMENTO: (2443691; 4155750)

Fase di monitoraggio: CO

Data esecuzione indagini: 13/01/2018



LOCALIZZAZIONE GEOGRAFICA DEL CORPO IDRICO

Unità idrogeologica: Fiume Salso

Località: C.Da Galratti

Comune: Villarosa

Provincia: Enna

Regione: Sicilia

Distanza dal tracciato (m):125

Quota s.l.m. (m):

Pk: a Nord dell'abbeveratoio

Titolo: P.M.A. ACQUE SOTTERRANEE E SUPERFICIALI

Schede Ricettori - Acque Superficiali

Monitoraggio Fosso Mumia e Fiume Salso – in ottemperanza alla prescrizione n. 3 del Parere 1029
del 03/08/2012 della CTVA

DOCUMENTAZIONE FOTOGRAFICA



MACROINVERTEBRATI

Indice STAR_ICMi	0,379	Classe di qualità	4
Stato	SCARSO	Colore di riferimento secondo le metodiche ufficiali	Arancione

INDICE IFF

Valore di IFF	Sponda Dx: 106	Sponda Sx: 110	Livello di funzionalità	Sponda Dx: III-IV	Sponda Sx: III-IV
Giudizio di funzionalità	Sponda Dx: MEDIOCRE - SCADENTE	Sponda Sx: MEDIOCRE - SCADENTE	Colore di riferimento secondo le metodiche ufficiali	Sponda Dx: giallo - arancione	Sponda Sx: giallo - arancione

INDICE DIATOMICO

Indice diatomico	0,48	Classe di qualità	4
------------------	------	-------------------	---

IL TECNICO

Dr. Salvatore De Bonis

Titolo: P.M.A. ACQUE SOTTERRANEE E SUPERFICIALI
Schede Ricettori - Acque Superficiali
Monitoraggio Fosso Mumia e Fiume Salso – in ottemperanza alla prescrizione n. 3 del Parere 1029 del 03/08/2012 della CTVA

ACQUE SUPERFICIALI

SCHEDA PUNTO DI MISURA: IDR_24

COORDINATE DI RIFERIMENTO: (2443383; 4154980)

Fase di monitoraggio: CO

Data esecuzione indagini: 13/01/2018



LOCALIZZAZIONE GEOGRAFICA DEL CORPO IDRICO

Unità idrogeologica:

Località: C.Da Imera

Comune: S. Caterina Villarmosa

Provincia: Caltanissetta

Regione: Sicilia

Distanza dal tracciato(M):23

Quota s.l.m. (m):

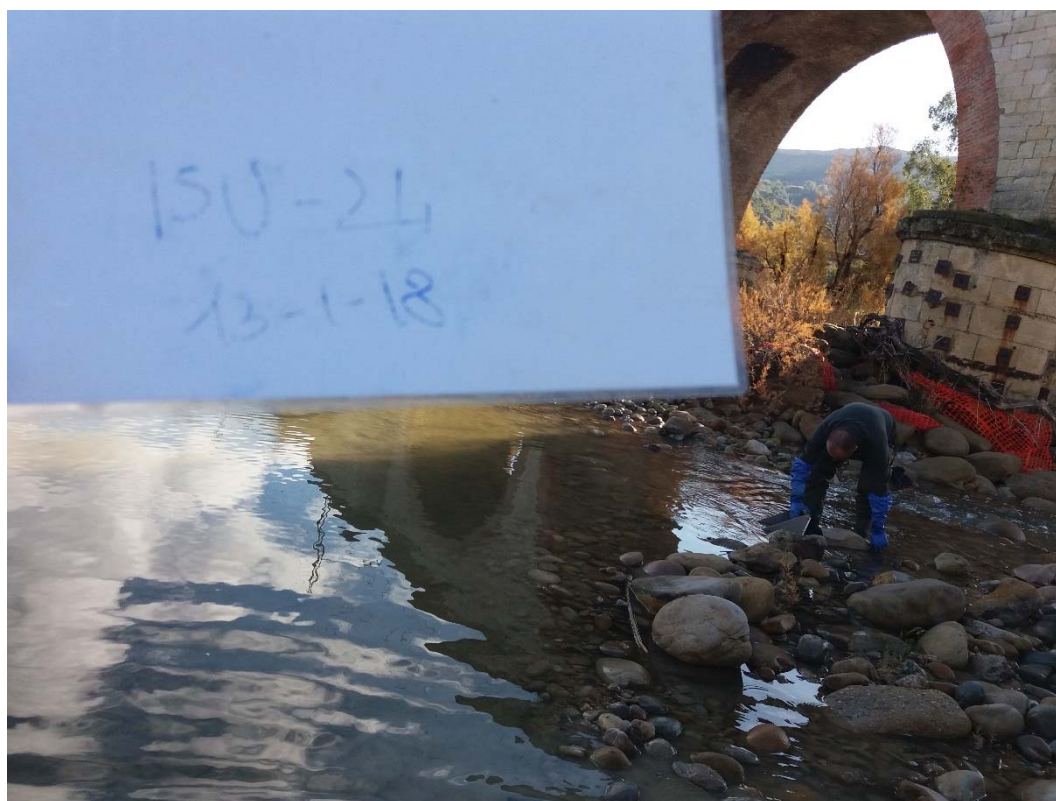
Pk:26+725

Titolo: P.M.A. ACQUE SOTTERRANEE E SUPERFICIALI

Schede Ricettori - Acque Superficiali

Monitoraggio Fosso Mumia e Fiume Salso – in ottemperanza alla prescrizione n. 3 del Parere 1029
del 03/08/2012 della CTVA

DOCUMENTAZIONE FOTOGRAFICA



MACROINVERTEBRATI

Indice STAR_ICMi	0,356	Classe di qualità	4
Stato	SCARSO	Colore di riferimento secondo le metodiche ufficiali	Arancione

INDICE IFF

Valore di IFF	Sponda Dx: 178	Sponda Sx: 140	Livello di funzionalità	Sponda Dx: III	Sponda Sx: III
Giudizio di funzionalità	Sponda Dx: MEDIocre	Sponda Sx: MEDIocre	Colore di riferimento secondo le metodiche ufficiali	Sponda Dx: giallo	Sponda Sx: giallo

INDICE DIATOMICO

Indice diatomico	0,44	Classe di qualità	4
------------------	------	-------------------	---

IL TECNICO

Dr. Salvatore De Bonis

Titolo: P.M.A. ACQUE SOTTERRANEE E SUPERFICIALI
Schede Ricettori - Acque Superficiali
Monitoraggio Fosso Mumia e Fiume Salso – in ottemperanza alla prescrizione n. 3 del Parere 1029 del 03/08/2012 della CT VIA