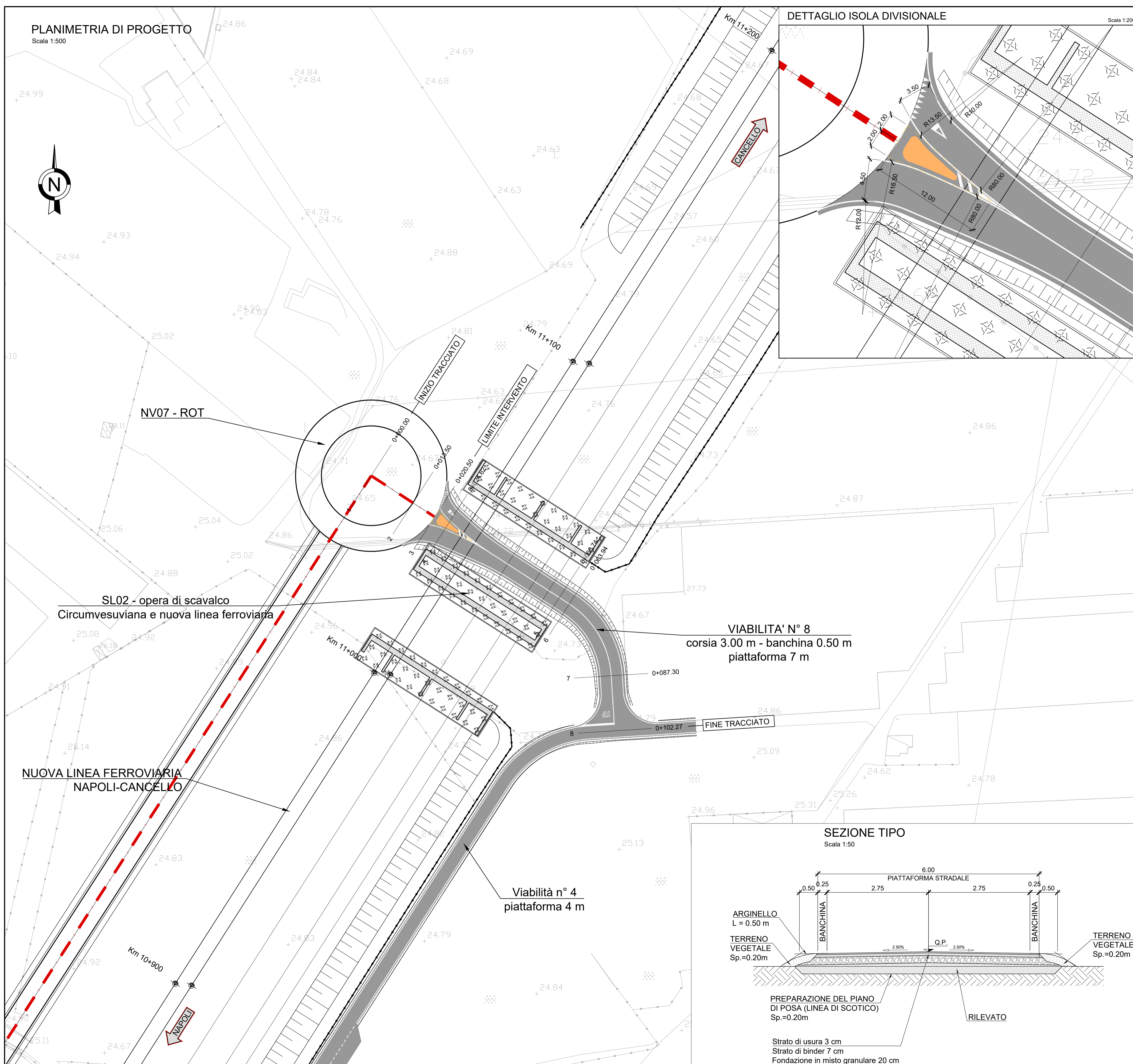


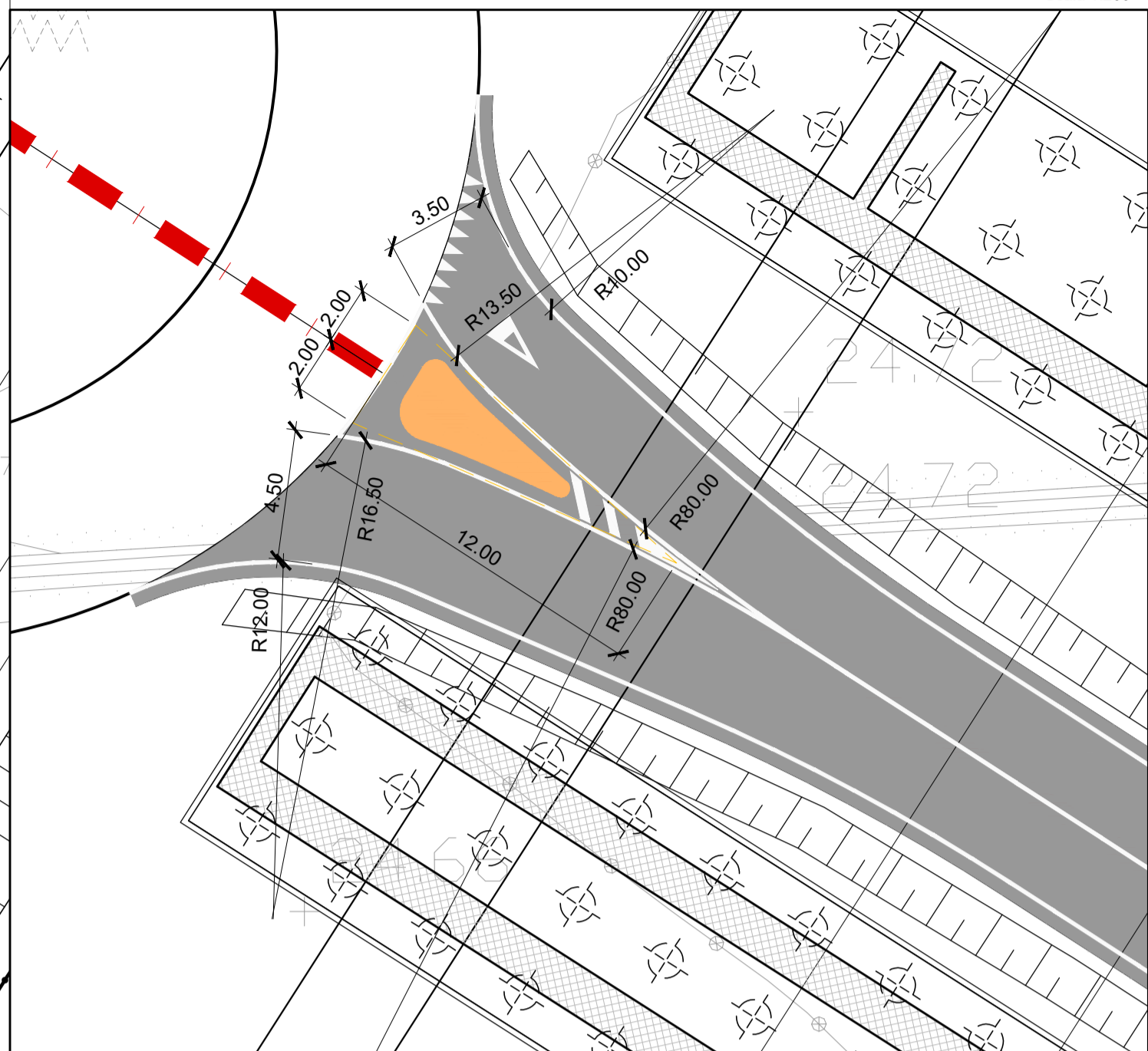
PLANIMETRIA DI PROGETTO

Scala 1:500

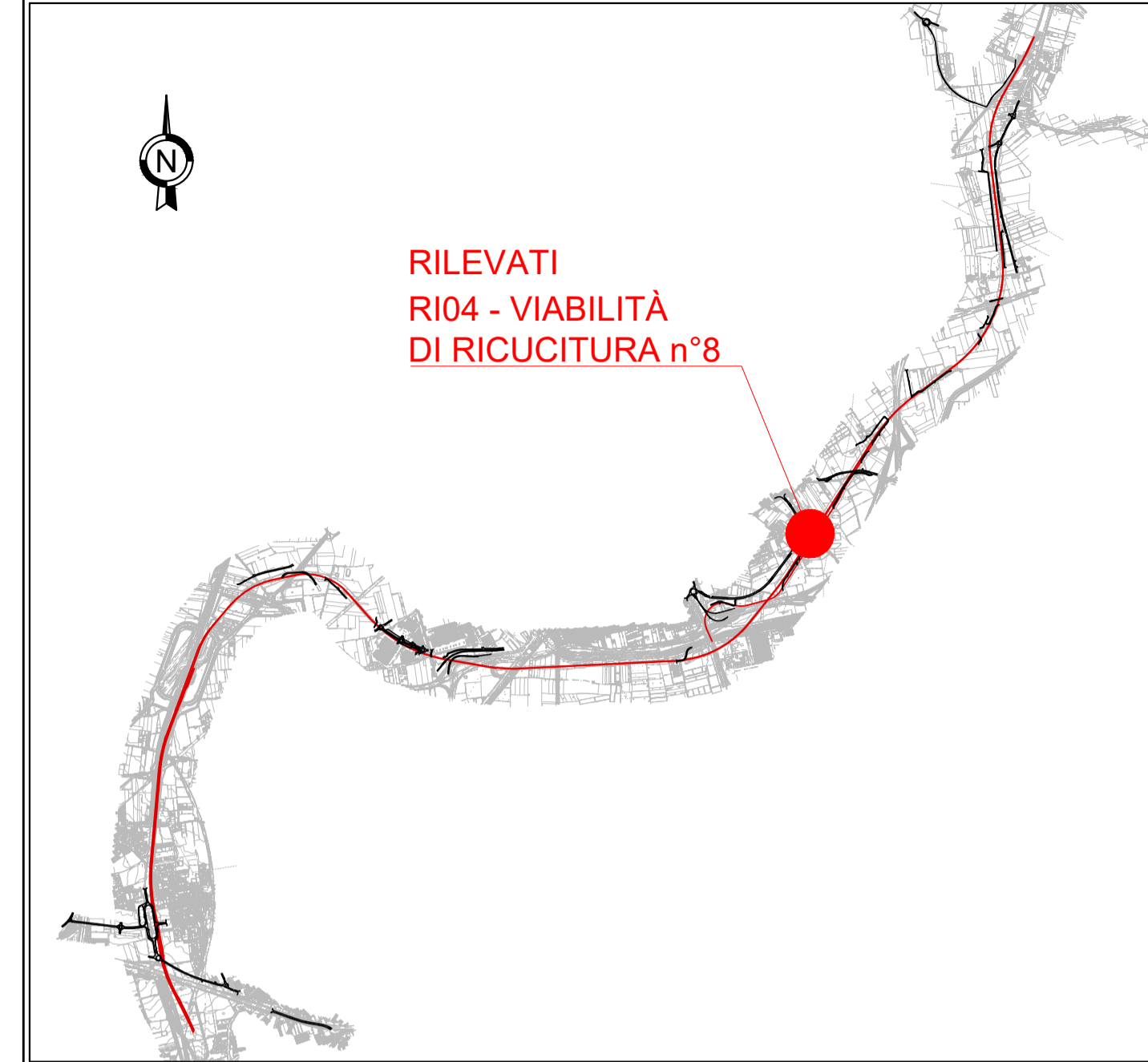


DETTAGLIO ISOLA DIVISIONALE

Scala 1:200

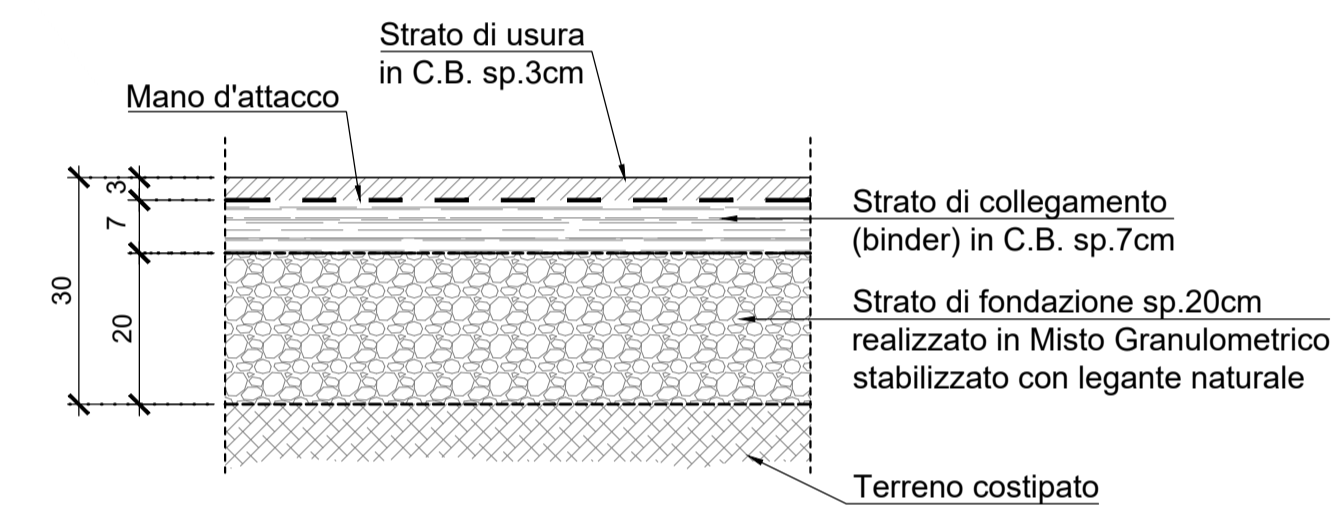


KEY-PLAN



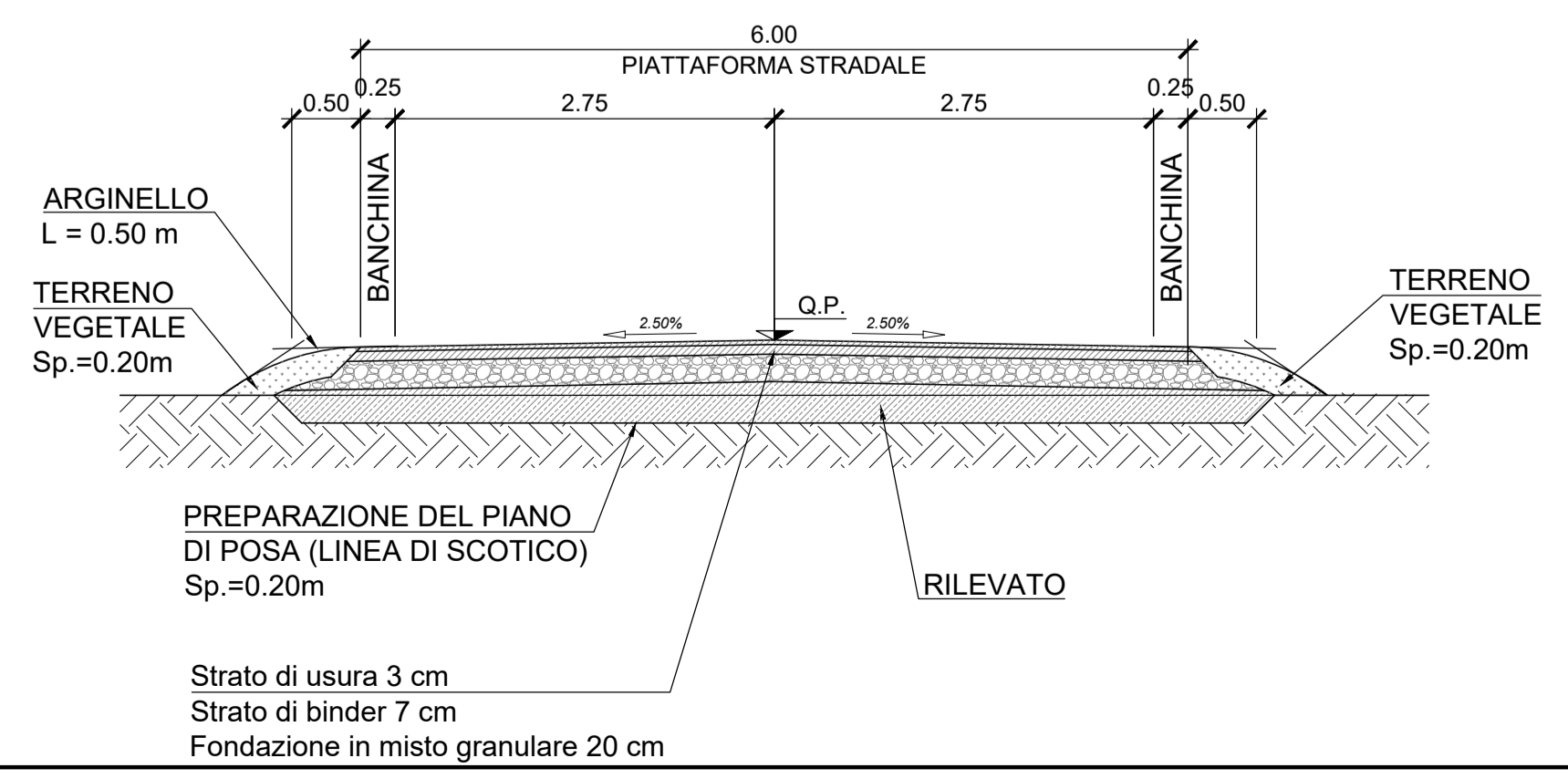
DETTAGLIO PAVIMENTAZIONE STRADALE

Scala 1:10



SEZIONE TIPO

Scala 1:50



COMMITTENTE:



DIREZIONE LAVORI:



APPALTATORE:



PROGETTAZIONE:



PROGETTO ESECUTIVO

LINEA FERROVIARIA NAPOLI - BARI, TRATTA NAPOLI-CANCELLO, IN VARIANTE TRA LE PK 0+000 E PK 15+585, INCLUSE LE OPERE ACCESSORIE, NELL'AMBITO DEGLI INTERVENTI DI CUI AL D.L. 133/2014, CONVERTITO IN LEGGE 164 / 2014

DISEGNO

RILEVATI
 RI04 - RILEVATO STAZIONE DI ACERRA DA KM 10+527,60 AL KM 11+858,76
 VIABILITA' DI RICUCITURA
 VIABILITA' N° 8
 PLANIMETRIA DI PROGETTO

| APPALTATORE | PROGETTAZIONE |
|-------------------------------------|---------------|
| DIRETTORE TECNICO Ing. M. PANISI | |

| COMMESSA | LOTTO | FASE | ENTE | TIPO | DOC. | OPERA/DISCIPLINA | PROGR. | REV. | SCALA: |
|----------|-------|------|------|------|------|------------------|--------|------|--------|
| IF1M | 00 | E | ZZ | P8 | | RI0457 | 001 | A | 1:500 |

| Rev. | Descrizione | Redatto | Data | Verificato | Data | Approvato | Data | Autorizzato | Data |
|------|-------------|---------|------------|-------------|------------|-----------|------------|-------------|------|
| A | EMISSIONE | | 24/04/2018 | MARTUSCELLI | 26/04/2018 | PAZZA | 26/04/2018 | | |

File: IF1M.0.0.E.ZZ.P8.RI.04.5.7.001-A.DWG

n. Elab.: