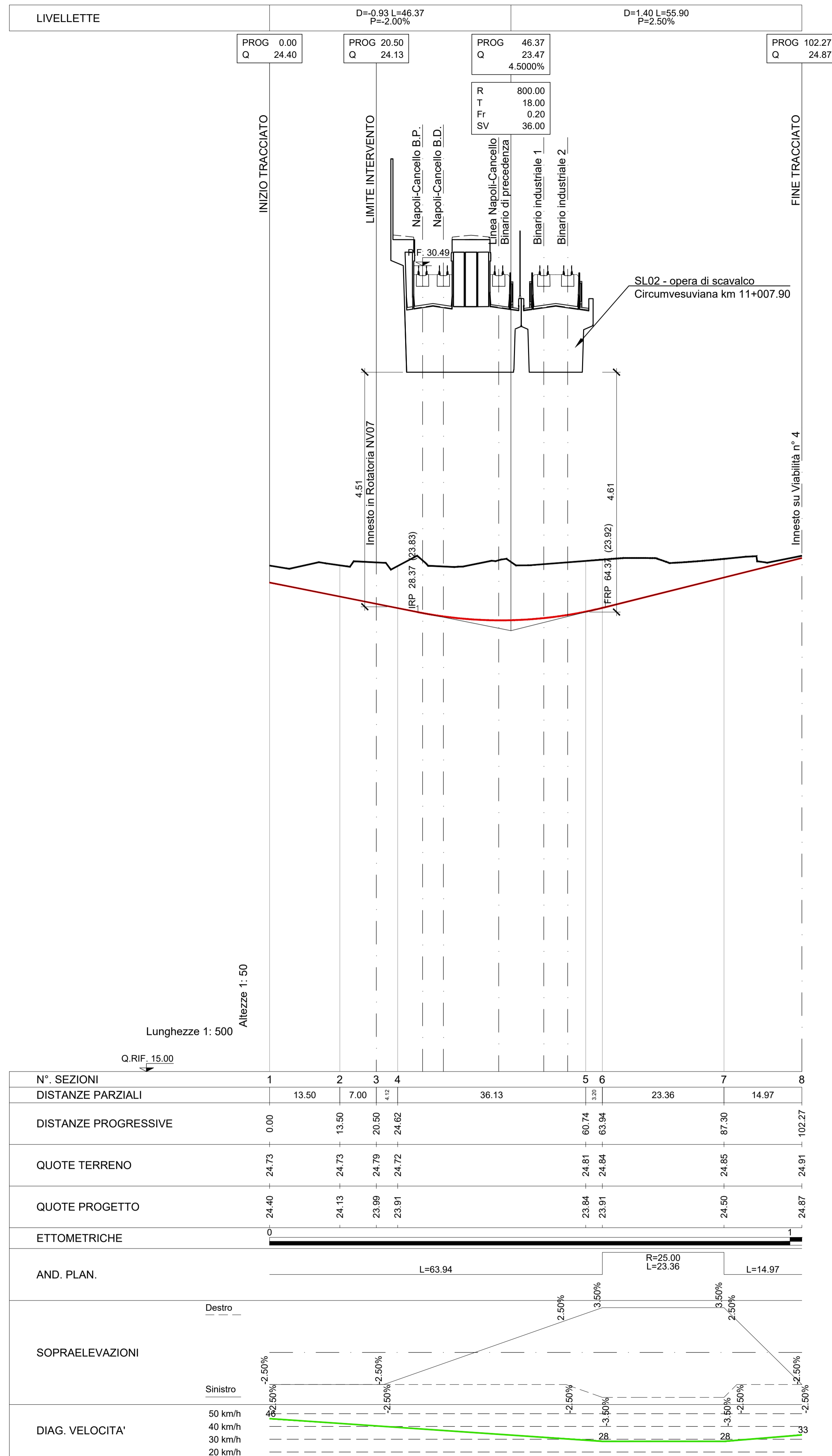


### LEGENDA

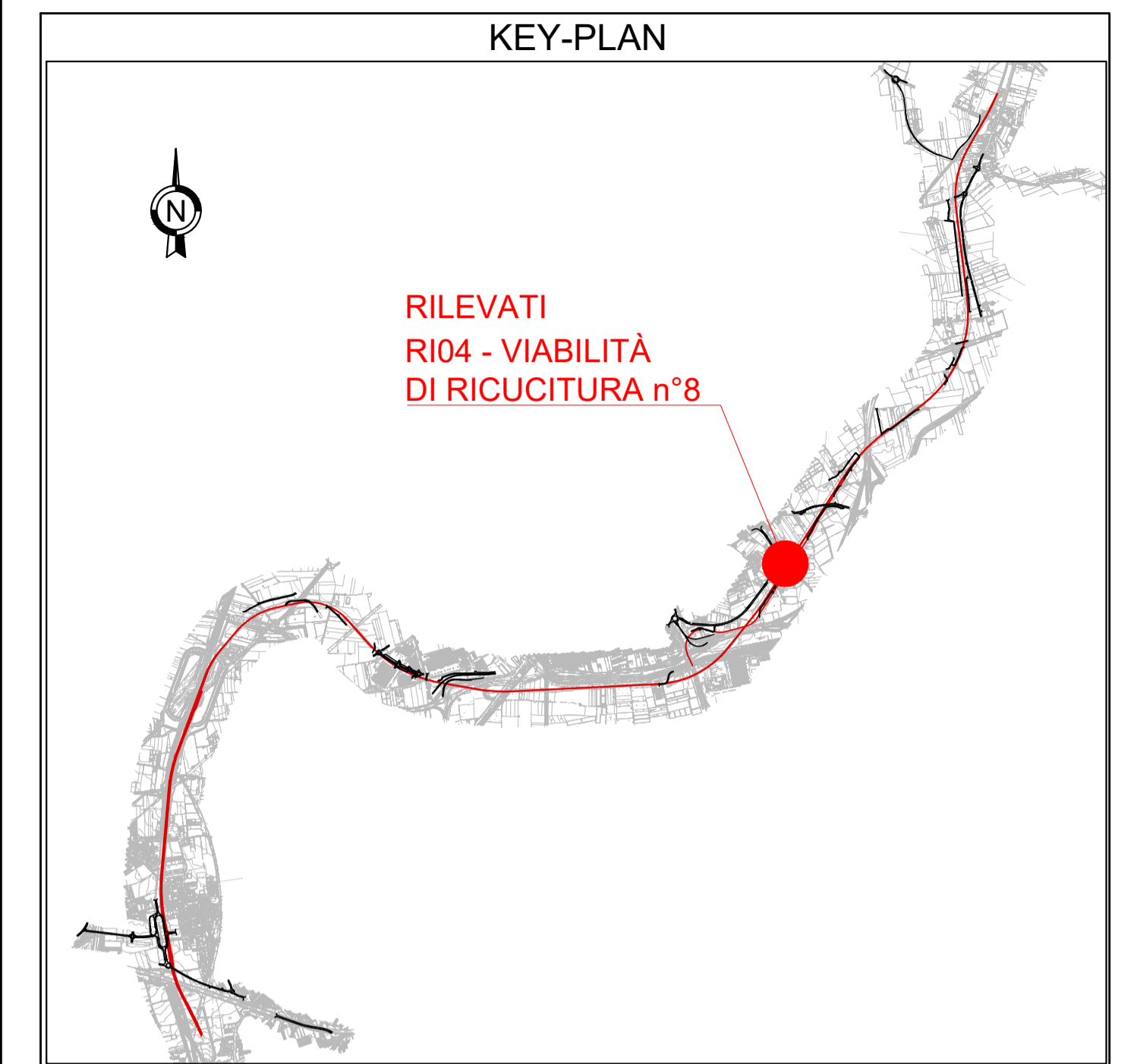
RACCORDI ALTIM. PARABOLICI	
R	Raggio Raccordo Parabolico
T	Tangente
Fr	Freccia
Sv	Sviluppo
IRP	Inizio Raccordo Parabolico
FRP	Fine Raccordo Parabolico

LIVELLETTTE	
D	Differenza di quota
L	Distanza
P	Pendenza



N° SEZIONI	1	2	3	4	5	6	7	8
DISTANZE PARZIALI		13.50	7.00	4.12	36.13	3.30	23.36	14.97
DISTANZE PROGRESSIVE	0.00	13.50	20.50	24.62	60.74	63.94	87.30	102.27
QUOTE TERRENO	24.73	24.73	24.79	24.72	24.81	24.84	24.85	24.91
QUOTE PROGETTO	24.40	24.13	23.99	23.91	23.84	23.91	24.50	24.87
ETTOMETRICHE	0							1
AND. PLAN.				L=63.94		R=25.00 L=23.36		L=14.97
SOPRAELEVAZIONI								
DIAG. VELOCITA'								



COMMITTENTE: 

DIREZIONE LAVORI: 

APPALTATORE: MANDATARIA:  MANDANTE: 

PROGETTAZIONE: MANDATARIA:  MANDANTE:  

**PROGETTO ESECUTIVO**

**LINEA FERROVIARIA NAPOLI - BARI, TRATTA NAPOLI-CANCELLO, IN VARIANTE TRA LE PK 0+000 E PK 15+585, INCLUSE LE OPERE ACCESSORIE, NELL'AMBITO DEGLI INTERVENTI DI CUI AL D.L. 133/2014, CONVERTITO IN LEGGE 164 / 2014**

DISEGNO

RILEVATI

RI04 - RILEVATO STAZIONE DI ACERRA DA KM 10+527,60 AL KM 11+858,76

VIABILITA' DI RICUCITURA

VIABILITA' N° 8

PROFILO LONGITUDINALE

APPALTATORE	PROGETTAZIONE
DIRETTORE TECNICO Ing. M. PANISI	

COMMESSA	LOTTO	FASE	ENTE	TIPO DOC.	OPERA/DISCIPLINA	PROGR.	REV.	SCALA:
IF1M	00	E	ZZ	F8	RI0457	001	A	1:500/50

Rev.	Descrizione	Redatto	Data	Verificato	Data	Approvato	Data	Autorizzato Data
A	EMISSIONE	TRAPANESE	24/04/2018	MARTUSCELLI	26/04/2018	PAZZA	26/04/2018	

File: IF1M.0.0.E.ZZ.F8.RI.04.5.7.001-A.DWG n. Elab.: