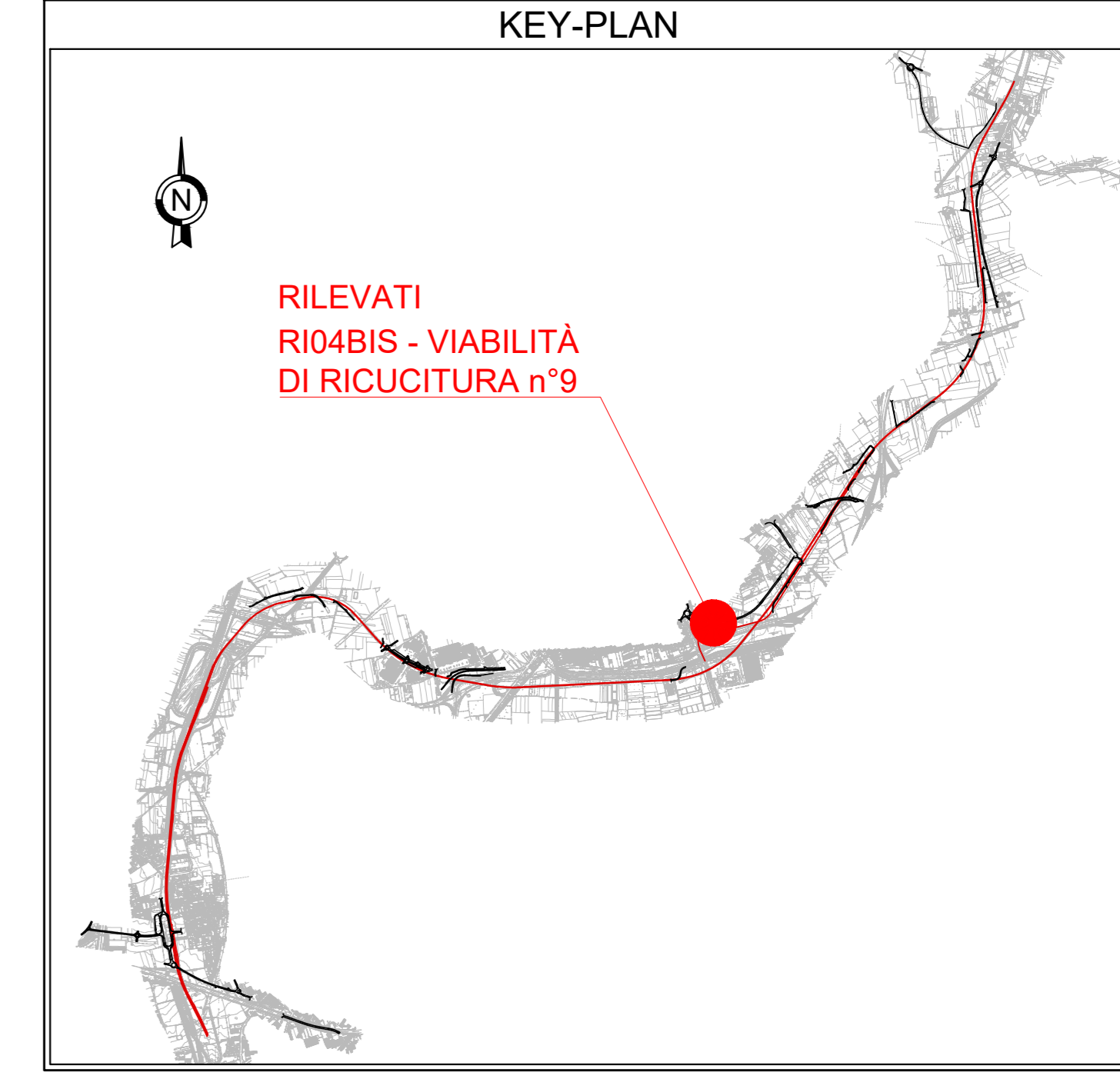
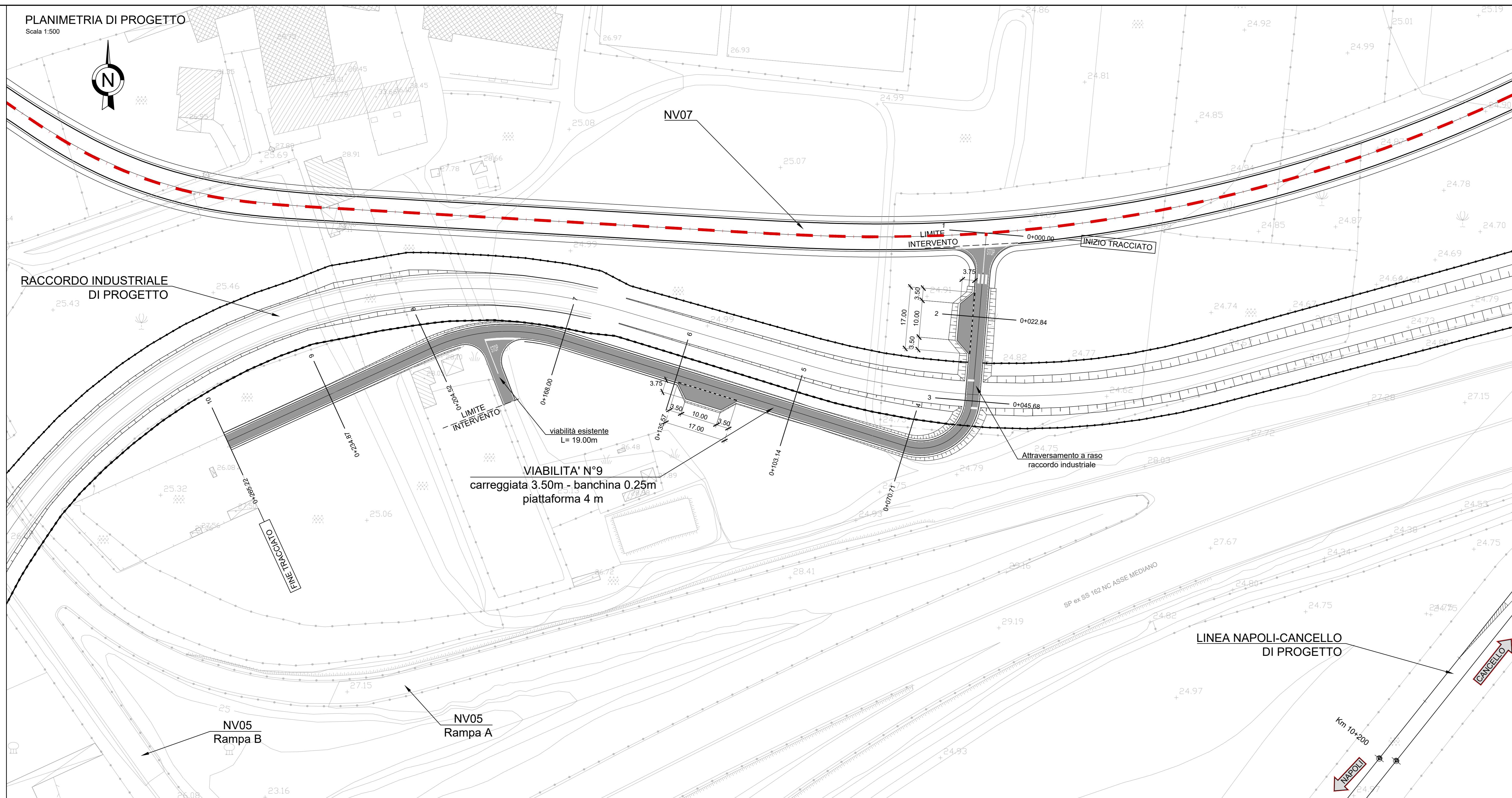


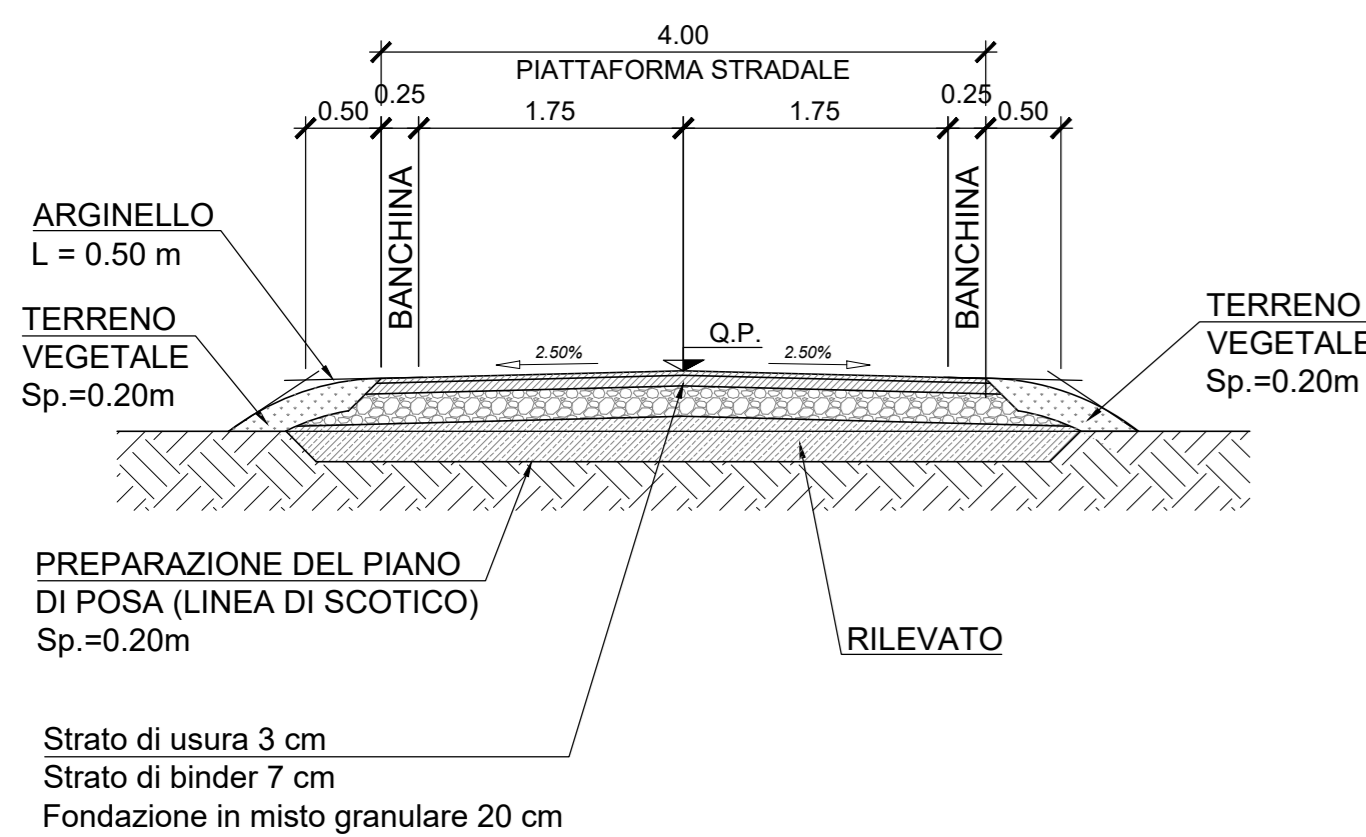
PLANIMETRIA DI PROGETTO

Scala 1:500



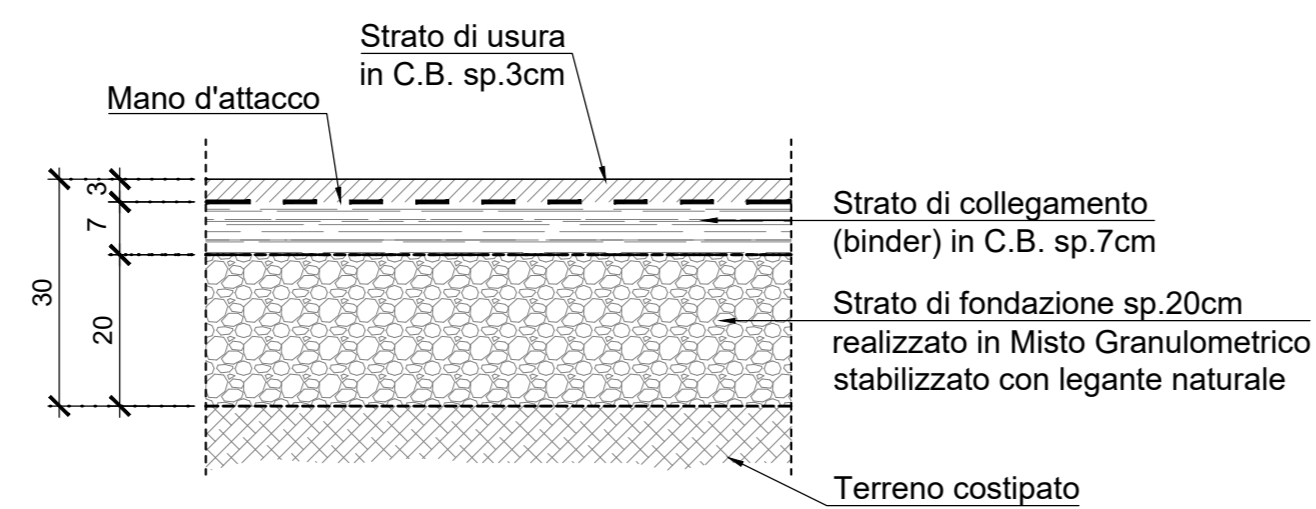
SEZIONE TIPO

Scala 1:50



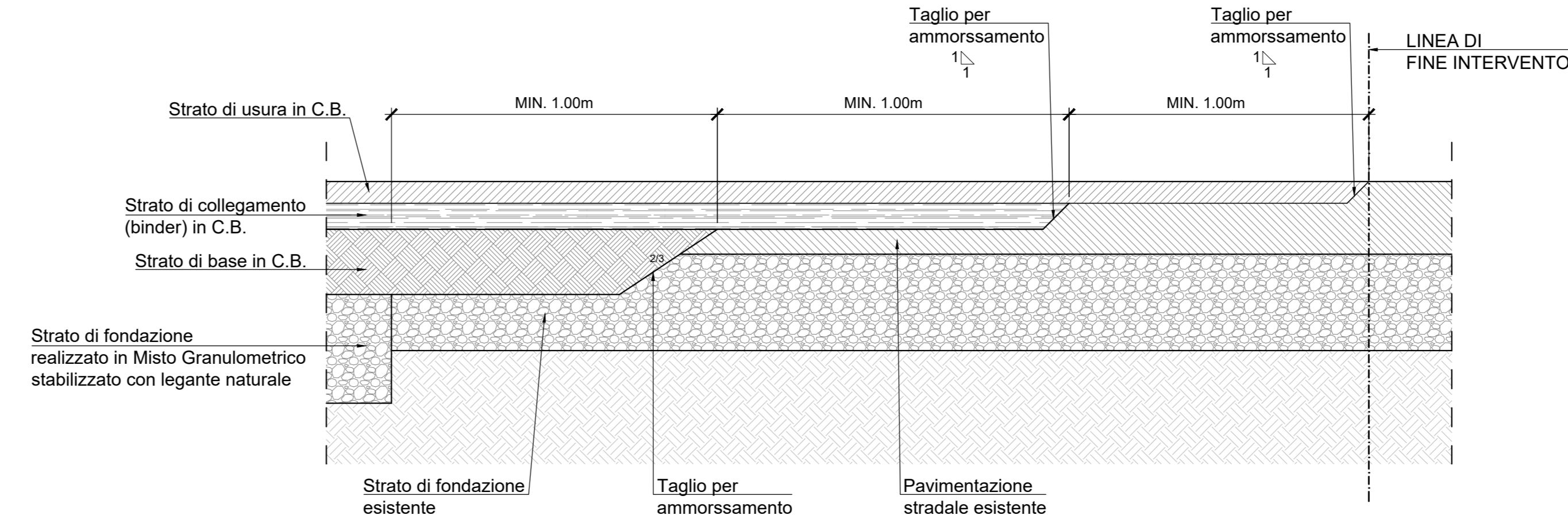
DETTAGLIO PAVIMENTAZIONE STRADALE

Scala 1:10




DETTAGLIO AMMORSATURA CON PAVIMENTAZIONE ESISTENTE

Scala 1:10



COMMITTENTE:  **RFI**
RETE FERROVIARIA ITALIANA
GRUPPO FERROVIE DELLO STATO ITALIANE

DIREZIONE LAVORI:  **ITALFERR**
GRUPPO FERROVIE DELLO STATO ITALIANE

APPALTATORE:  **salini impregilo**  **ASTALDI**

PROGETTAZIONE:  **SYSTRA**  **SOTECNI**  **R&S SOIL**

PROGETTO ESECUTIVO
LINEA FERROVIARIA NAPOLI - BARI, TRATTA NAPOLI-CANCELLO, IN VARIANTE TRA LE PK 0+000 E PK 15+585, INCLUSE LE OPERE ACCESSORIE, NELL'AMBITO DEGLI INTERVENTI DI CUI AL D.L. 133/2014, CONVERTITO IN LEGGE 164 / 2014

DISEGNO
RILEVATI
RI04BIS - RACCORDO INDUSTRIALE ACERRA
VIABILITA' DI RICUCITURA
VIABILITA' N° 9 (ROTONDA FONDALA)
PLANIMETRIA DI PROGETTO

APPALTATORE	PROGETTAZIONE
DIRETTORE TECNICO	DIRETTORE TECNICO
Ing. M. PANISI	Ing. M. PANISI

COMMESSA	LOTTO	FASE	ENTE	TIPO DOC.	OPERA/DISCIPLINA	PROGR.	REV.	SCALA:
IF1M	00	E	ZZ	P8	RI04B7	001	A	1:500

Rev.	Descrizione	Redatto	Data	Verificato	Data	Approvato	Data	Autorizzato	Data
A	EMMISSIONE	TRAGNISE	24/04/18	MARTURELLI	28/04/18	FRACZI	20/04/18	MARTURELLI	27/04/18