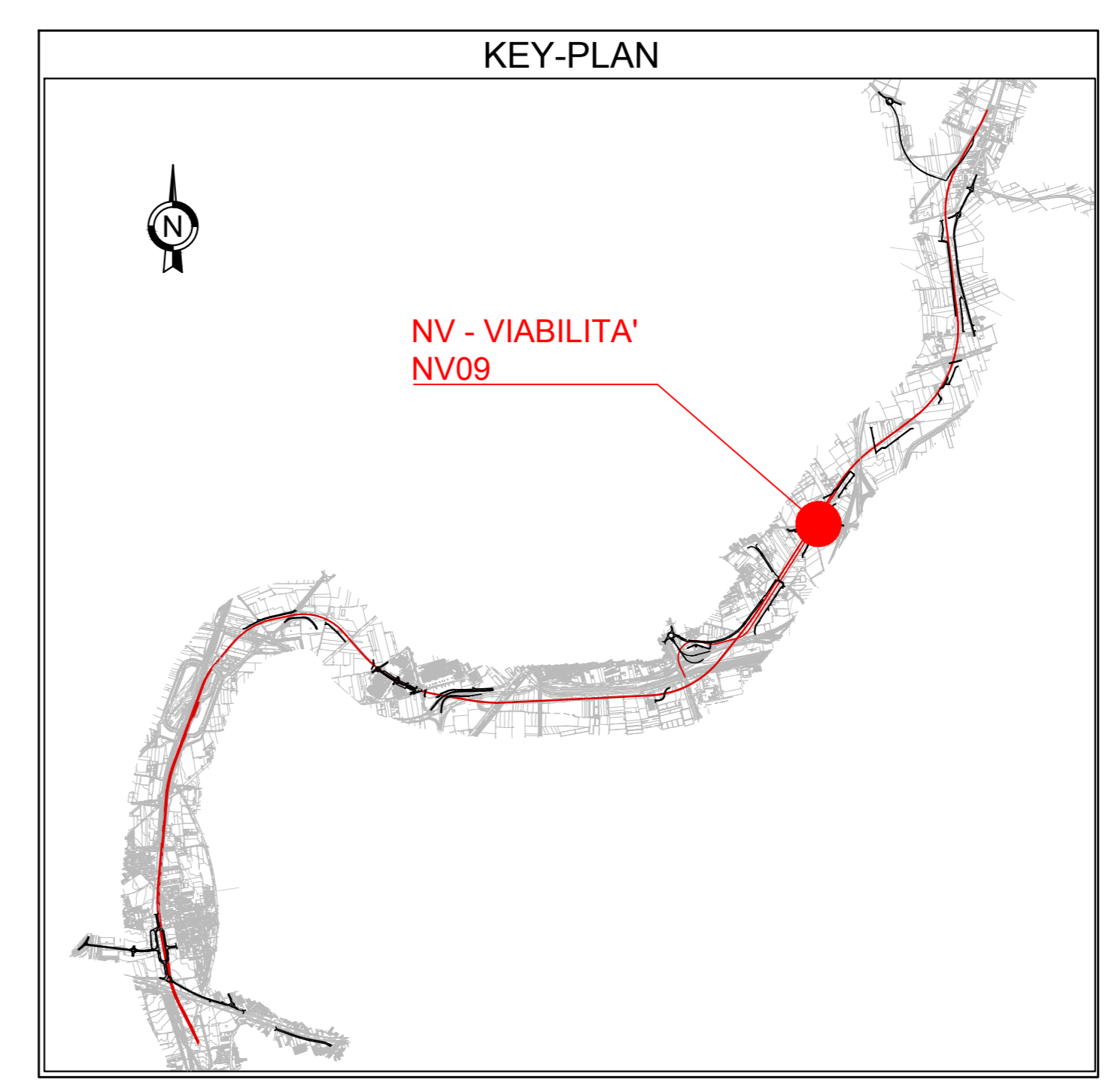
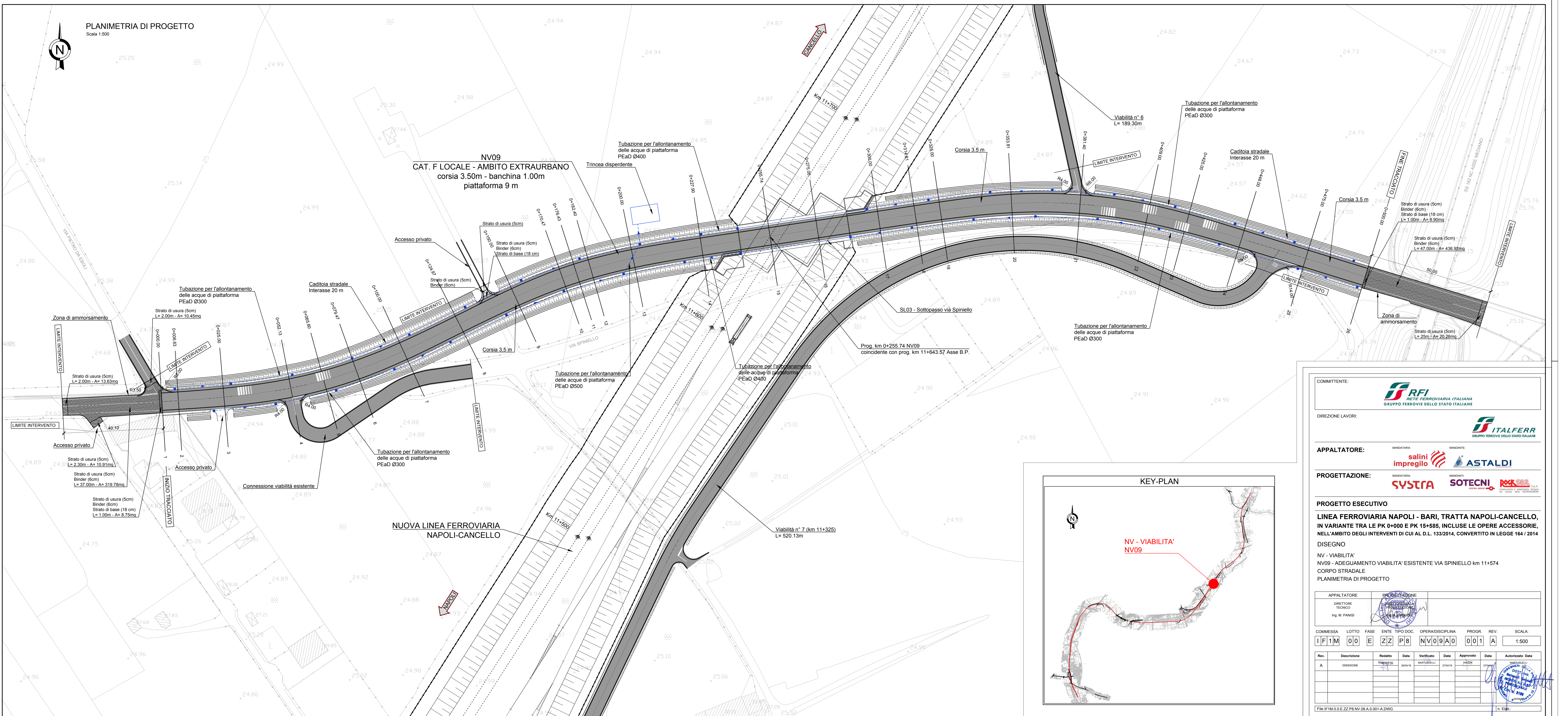


PLANIMETRIA DI PROGETTO

Scale 1:500



COMMITTENTE:

RFI
 RETE FERROVIARIA ITALIANA
 GRUPPO FERROVIE DELLO STATO ITALIANO

DIREZIONE LAVORI:


ITALFERR
 GRUPPO FERROVIE DELLO STATO ITALIANO

APPALTATORE:
 MANDATARIA:  **salini impregilo**
 MANDATARIO:  **ASTALDI**

PROGETTAZIONE:
 MANDATARIA:  **SYSTRA**
 MANDATARIO:  **SOTECNI**  **R&S SOIL**

PROGETTO ESECUTIVO
LINEA FERROVIARIA NAPOLI - BARI, TRATTA NAPOLI-CANCELLO, IN VARIANTE TRA LE PK 0+000 E PK 15+585, INCLUSE LE OPERE ACCESSORIE, NELL'AMBITO DEGLI INTERVENTI DI CUI AL D.L. 133/2014, CONVERTITO IN LEGGE 164 / 2014
 DISEGNO

NV - VIABILITA'
 NV09 - ADEGUAMENTO VIABILITA' ESISTENTE VIA SPINIELLO km 11+574
 CORPO STRADALE
 PLANIMETRIA DI PROGETTO

APPALTATORE	PROGETTAZIONE
DIRETTORE TECNICO Ing. M. PANISI	

COMMESSA	LOTTO	FASE	ENTE	TIPO DOC.	OPERA/DISCIPLINA	PROGR.	REV.	SCALA:
IF1M	00	E	ZZ	P8	NV09A0	001	A	1:500

Rev.	Descrizione	Redatto	Data	Verificato	Data	Approvato	Data	Autorizzato	Data
A	EMISSIONE	IMPANISI	30/04/18	MARTELLUCCI	27/04/18	IMPANISI	27/04/18	MARTELLUCCI	27/04/18