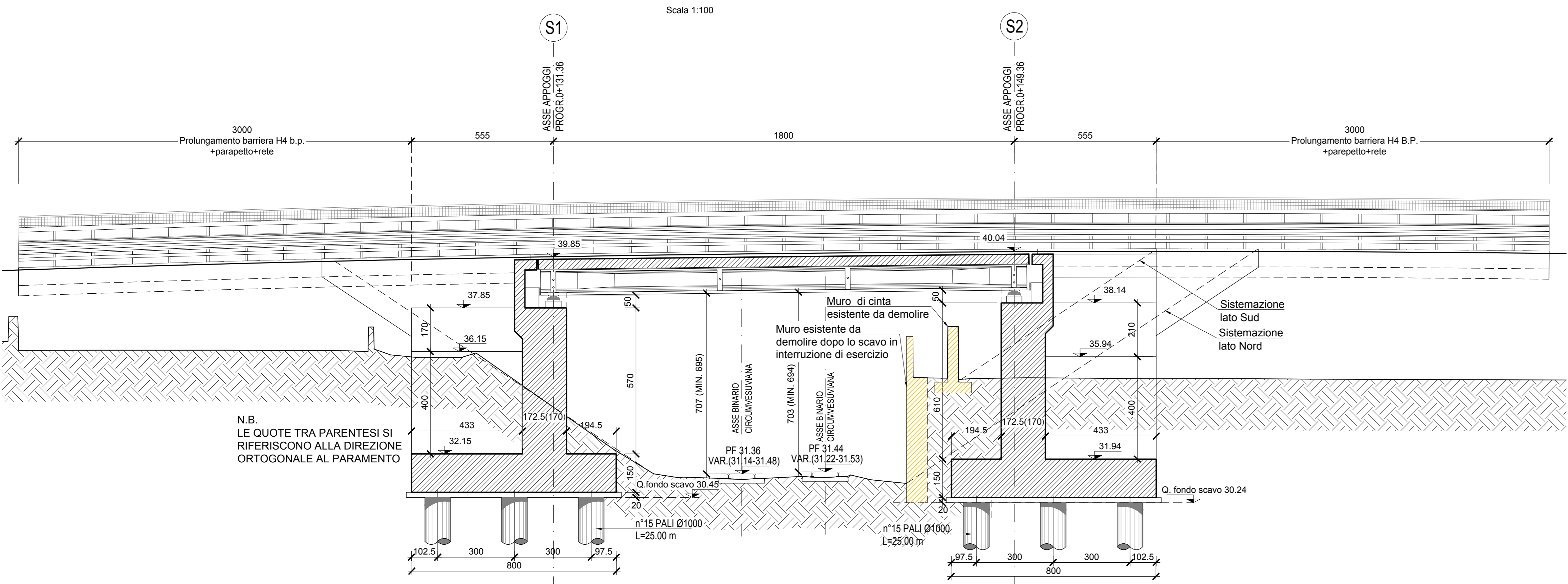


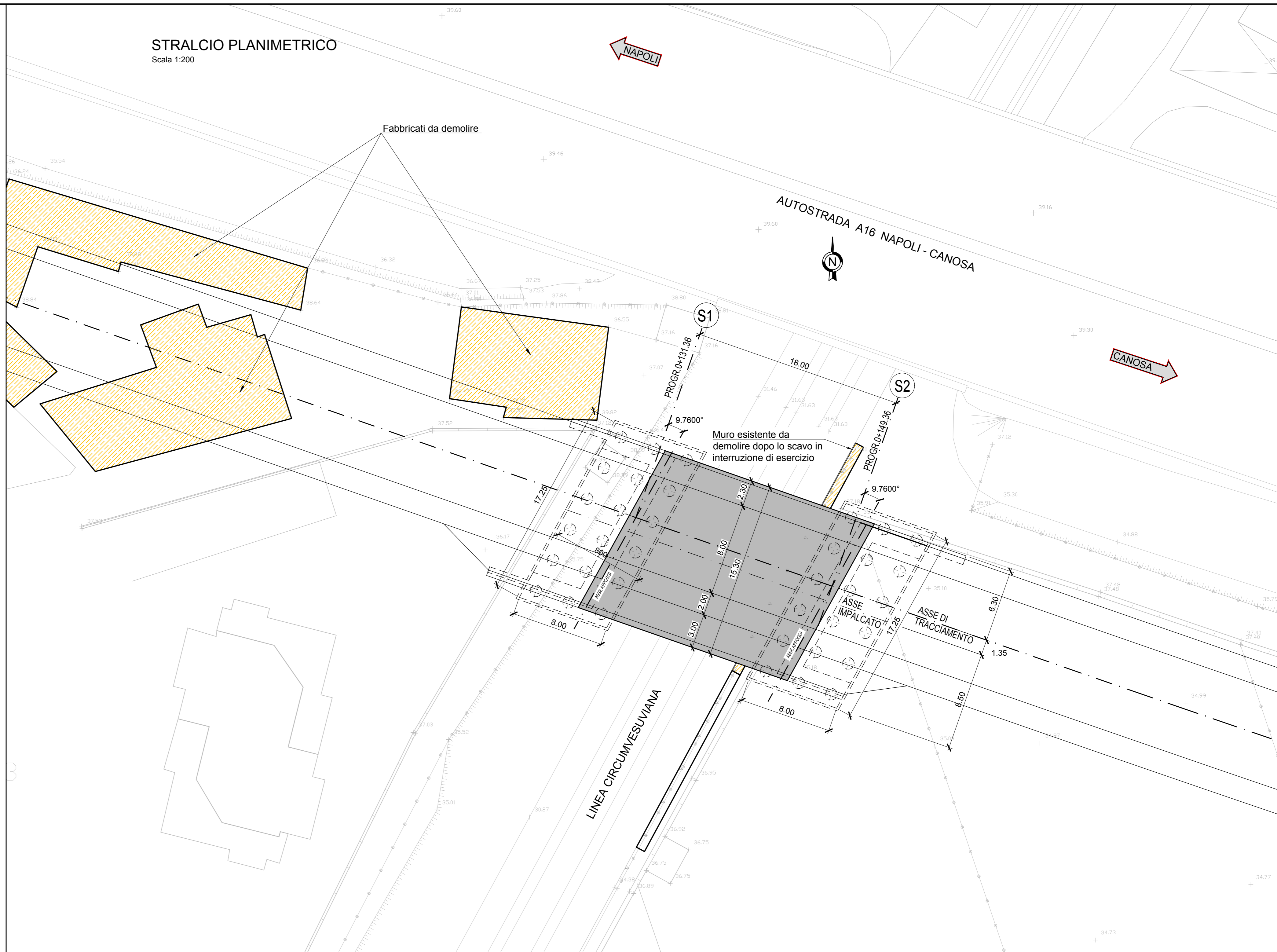
SEZIONE LONGITUDINALE

Scala 1:100



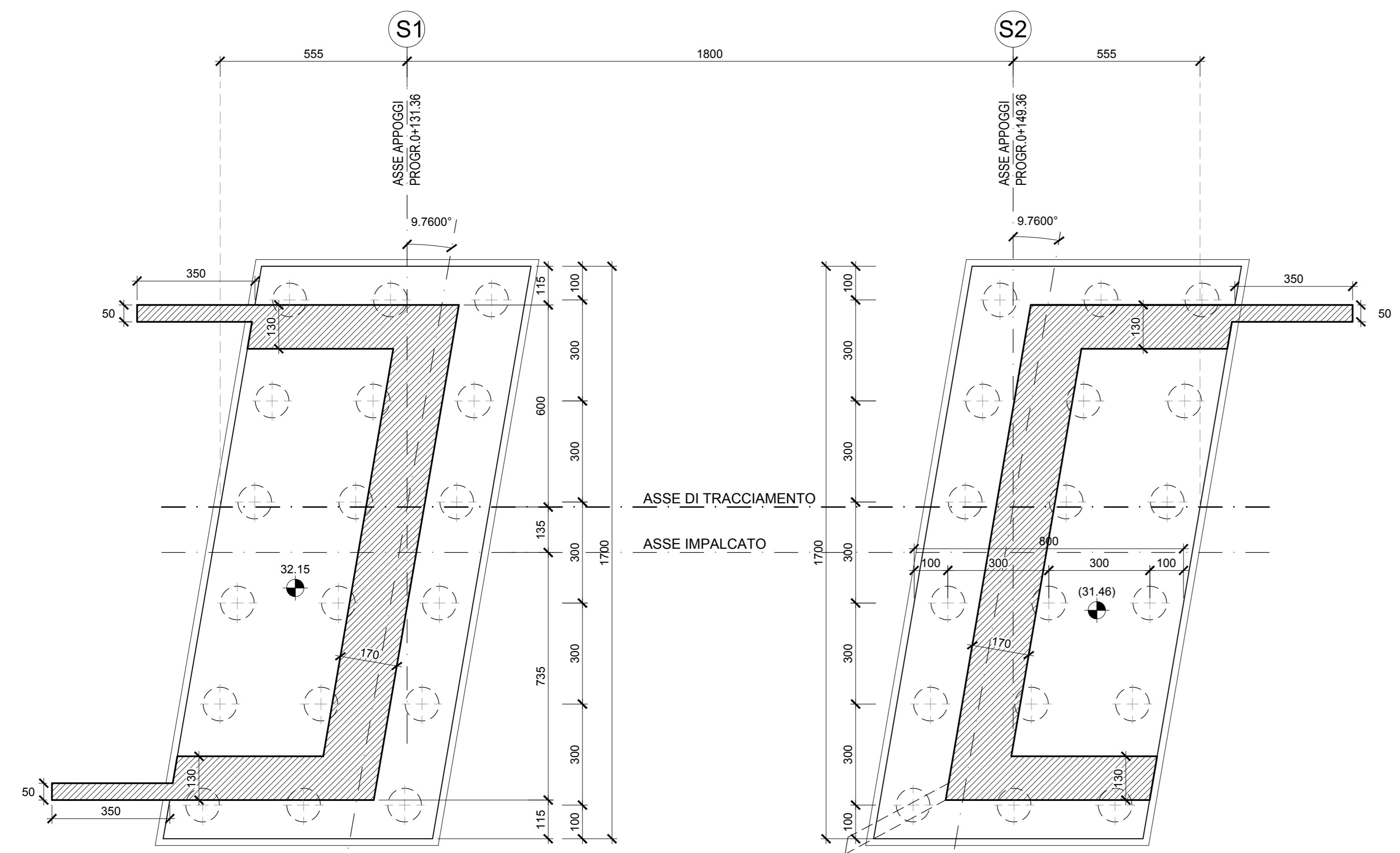
STRALCIO PLANIMETRICO

Scala 1:200



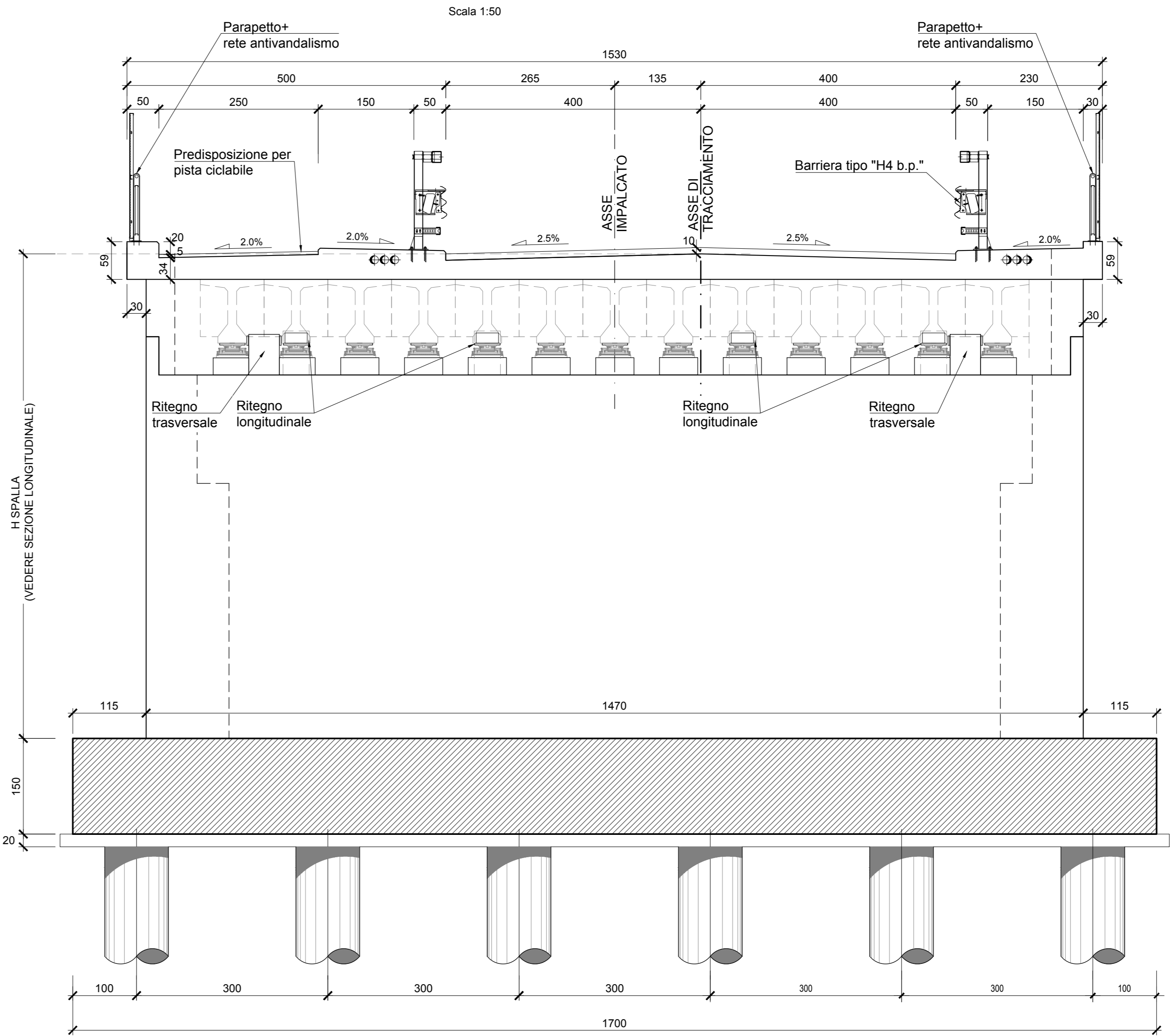
PIANTA SPALLE

Scala 1:100



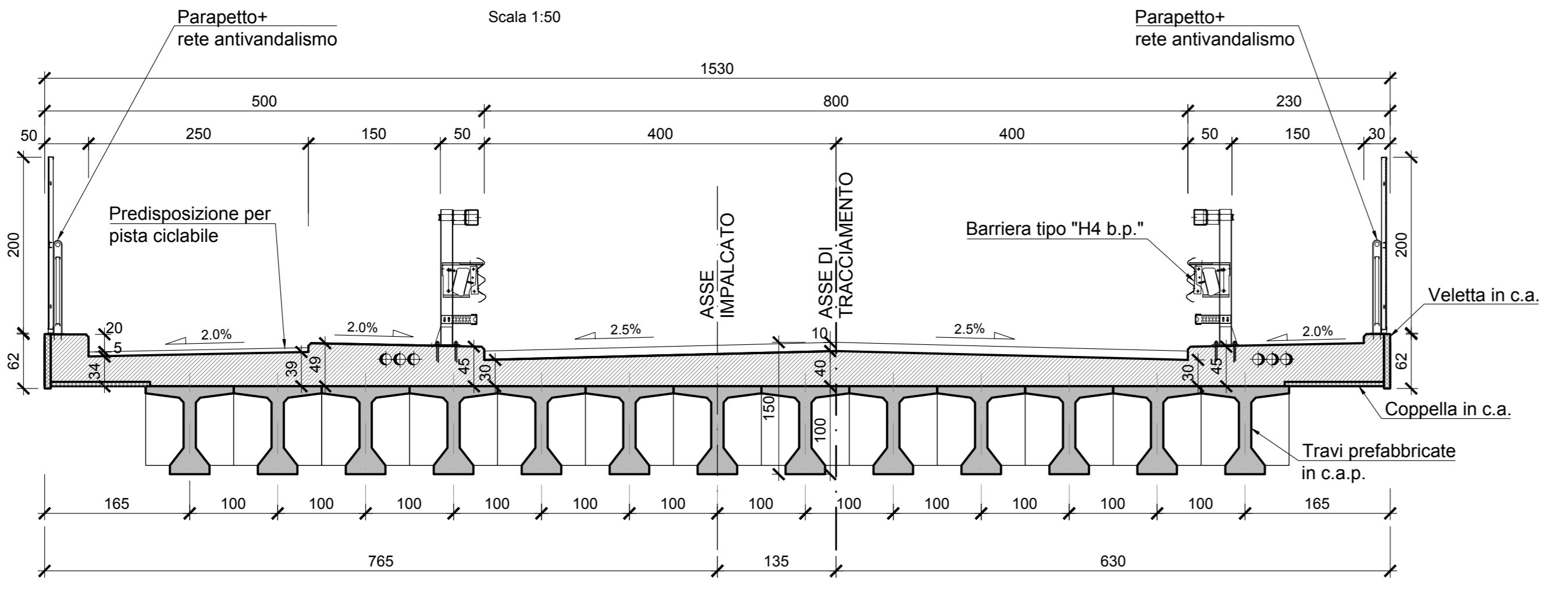
SEZIONE TIPO PALLA

Scala 1:50



SEZIONE TIPO IMPALCATO

Scala 1:50



COMMITTENTE: **RFI** RETE FERROVIARIA ITALIANA GRUPPO FERROVIE DELLO STATO ITALIANO

DIREZIONE LAVORI: **ITALFERR** GRUPPO FERROVIE DELLO STATO ITALIANO

APPALTATORE: **salini impregilo** MANDATARIA: **ASTALDI** MANDANTE

PROGETTAZIONE: **SYSTRA** MANDATARIA: **SOTECNI** MANDANTE: **ROCKSOIL**

PROGETTO ESECUTIVO

LINEA FERROVIARIA NAPOLI - BARI, TRATTA NAPOLI-CANCELLO, IN VARIANTE TRA LE PK 0+000 E PK 15+585, INCLUSE LE OPERE ACCESSORIE, NELL'AMBITO DEGLI INTERVENTI DI CUI AL D.L. 133/2014, CONVERTITO IN LEGGE 164 / 2014

DISEGNO

IV - VIADOTTI IN INTERFERENZE

IV01 - VIABILITA' FERMA CASANOVO TRATTO B CAVALCAVIA LINEA CIRCUMVESUVIANA ESISTENTE

PIANTA, PROFILO E SEZIONI

APPALTATORE	PROGETTAZIONE		
DIRETTORE TECNICO	PROGETTORE		
Ing. M. PANISI	Ing. M. PANISI		

COMMESSA	LOTTO	FASE	ENTE TIPO DOC.	OPERADISCIPLINA	PROGR.	REV.	SCALA:
IF1M	00	E	ZZ LZ	IV0100	001	A	VARIE

Rev.	Descrizione	Redatto	Data	Verificato	Data	Approvato	Data	Autorizzato	Data
A	EMISSIONE		20/04/18		20/04/18				

File: IF1M 0.0.E.ZZ.LZ.IV.01.0.0.001-A.DWG