



eni S.p.A.  
Upstream & Technical Services  
Distretto Meridionale

<i>Customer/Committente</i> <i>ENI DIME</i>		<i>Location/Località: Marsicovetere (PZ)</i>
<i>Activity/Attività</i> <i>Valutazione di impatto acustico</i>		
<i>Date/Data: 29/11/2017</i>	<i>Revision/Revisione: 01.00</i>	<i>Sheet/Pagina: 1</i>

## *Misure acustiche di breve e lungo periodo Pozzo Alli 5 - Marsicovetere (PZ)*





eni S.p.A.  
Upstream & Technical Services  
Distretto Meridionale

<i>Customer/Committente</i> <i>ENI DIME</i>		<i>Location/Località: Marsicovetere (PZ)</i>
<i>Activity/Attività</i> <i>Valutazione di impatto acustico</i>		
<i>Date/Data: 29/11/2017</i>	<i>Revision/Revisione: 01.00</i>	<i>Sheet/Pagina: 2</i>

## *Misure acustiche di lungo periodo*



eni S.p.A.  
Upstream & Technical Services  
Distretto Meridionale

Costumer/Committente  
**ENI DIME**

Activity/Attività  
**Valutazione di impatto acustico**

Location/Località: Marsicovetere (PZ)

Date/Data: 29/11/2017

Revision/Revisione: 01.00

Sheet/Pagina: 3

Misura a lungo termine

Periodo di riferimento: diurno/notturno

**Valori acustici principali**

*Leq(A): 52.1*

*Lmin(A): 18.2 dBA Lmax(A): 65.8 dBA*

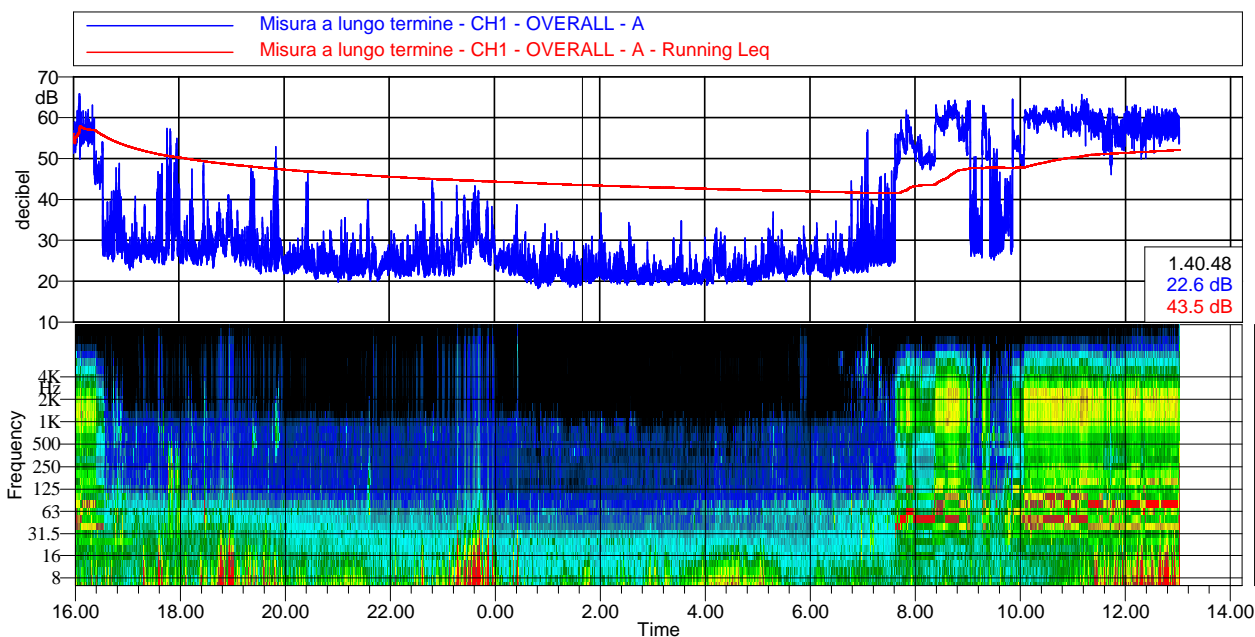
*L01: 61.7 dBA L10: 58.5 dBA*

*L50: 26.2 dBA L66: 24.0 dBA*

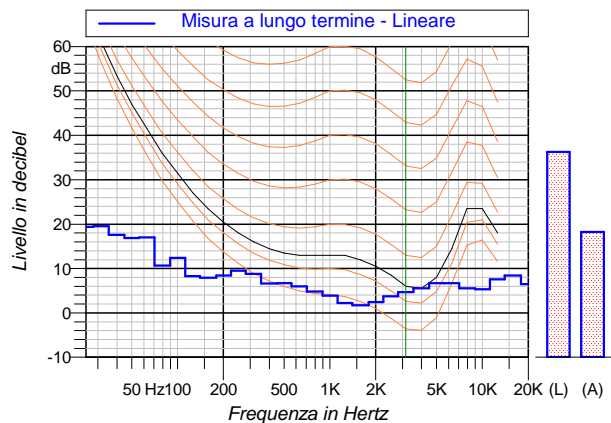
*L90: 21.1 dBA L95: 20.4 dBA*



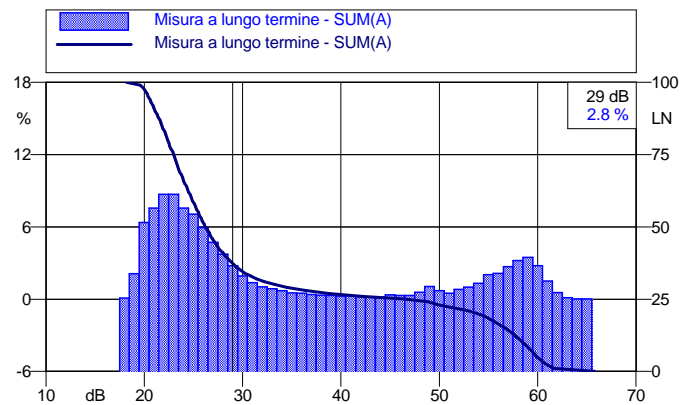
*Andamento temporale dei livelli pesati A e dello spettro*



*Spettro dei minimi per ricerca toni puri*



*Curve cumulativa e distributiva dei livelli sonori*





eni S.p.A.  
Upstream & Technical Services  
Distretto Meridionale

Costumer/Committente  
**ENI DIME**

Activity/Attività  
**Valutazione di impatto acustico**

Location/Località: Marsicovetere (PZ)

Date/Data: 29/11/2017

Revision/Revisione: 01.00

Sheet/Pagina: 4

Prima parte diurna

Periodo di riferimento: diurno

**Valori acustici principali**

$L_{eq}(A): 45.6$

$L_{min}(A): 19.8 \text{ dBA}$      $L_{max}(A): 65.8 \text{ dBA}$

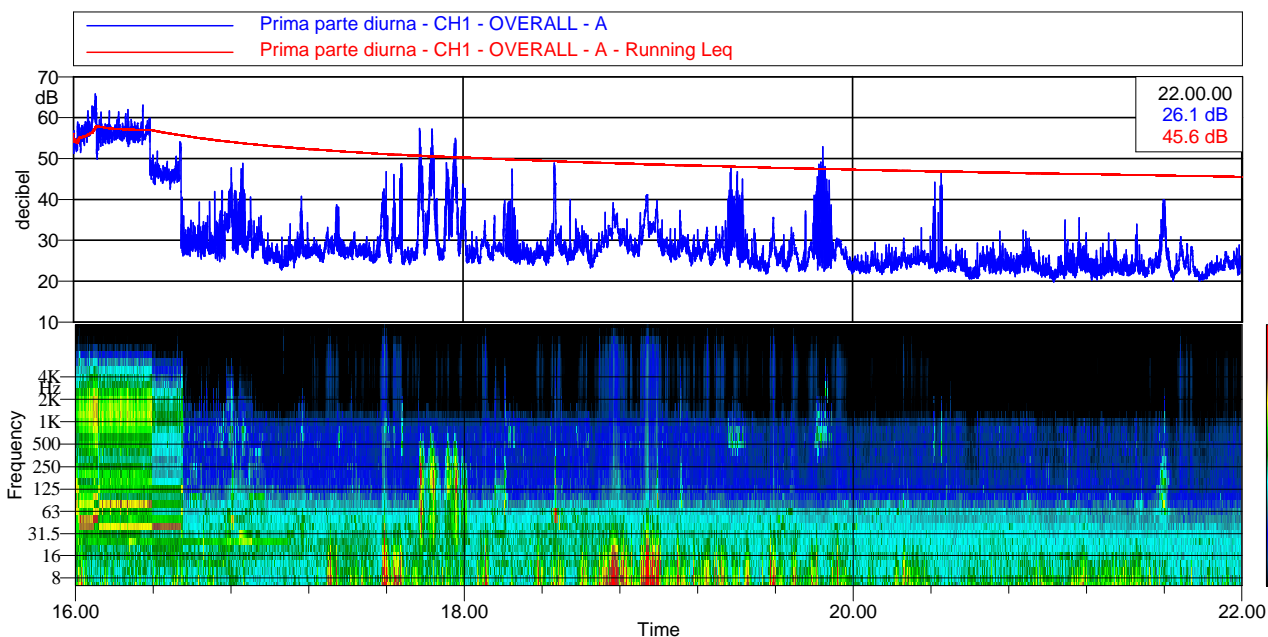
$L_{01}: 58.0 \text{ dBA}$      $L_{10}: 44.7 \text{ dBA}$

$L_{50}: 26.7 \text{ dBA}$      $L_{66}: 25.3 \text{ dBA}$

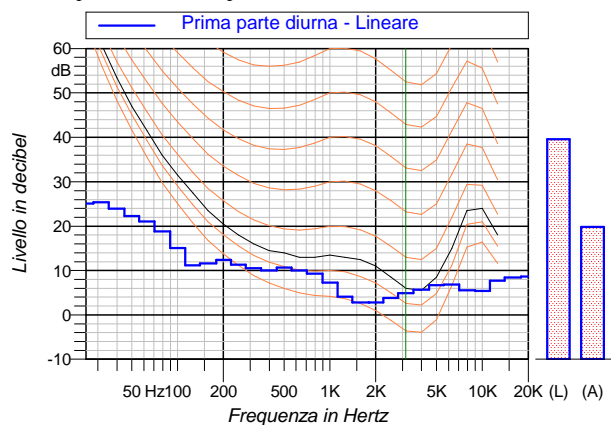
$L_{90}: 22.9 \text{ dBA}$      $L_{95}: 22.2 \text{ dBA}$



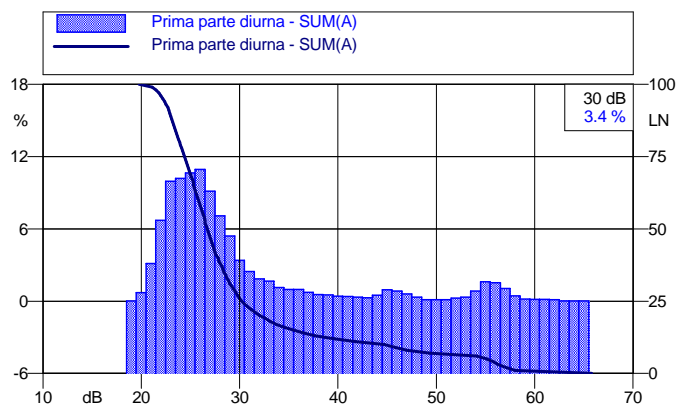
**Andamento temporale dei livelli pesati A e dello spettro**



**Spettro dei minimi per ricerca toni puri**



**Curve cumulativa e distributiva dei livelli sonori**





eni S.p.A.  
Upstream & Technical Services  
Distretto Meridionale

Costumer/Committente  
**ENI DIME**

Activity/Attività  
**Valutazione di impatto acustico**

Location/Località: Marsicovetere (PZ)

Date/Data: 29/11/2017

Revision/Revisione: 01.00

Sheet/Pagina: 5

Parte notturna

Periodo di riferimento: notturno

Valori acustici principali

Leq(A): 26.1

Lmin(A): 18.2 dBA Lmax(A): 44.6 dBA

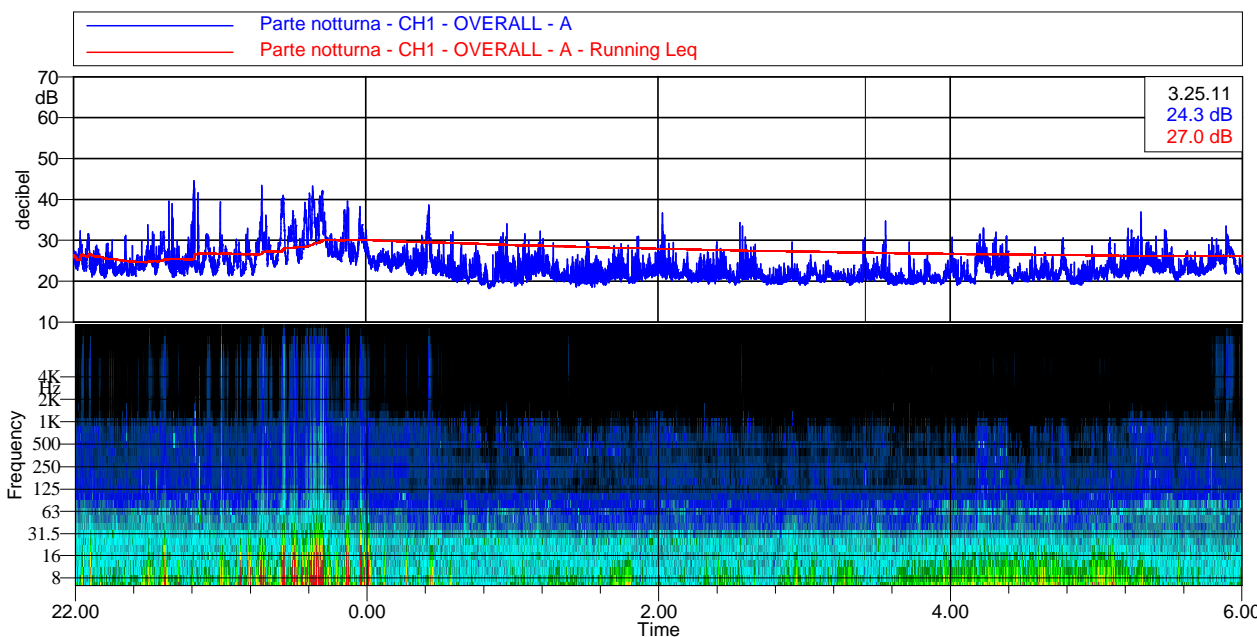
L01: 37.0 dBA L10: 27.7 dBA

L50: 22.6 dBA L66: 21.7 dBA

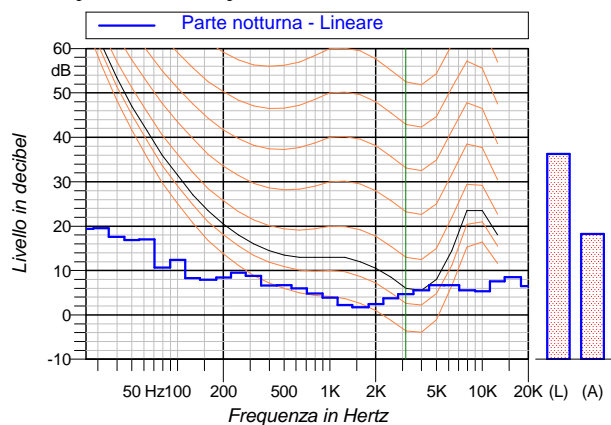
L90: 20.3 dBA L95: 19.9 dBA



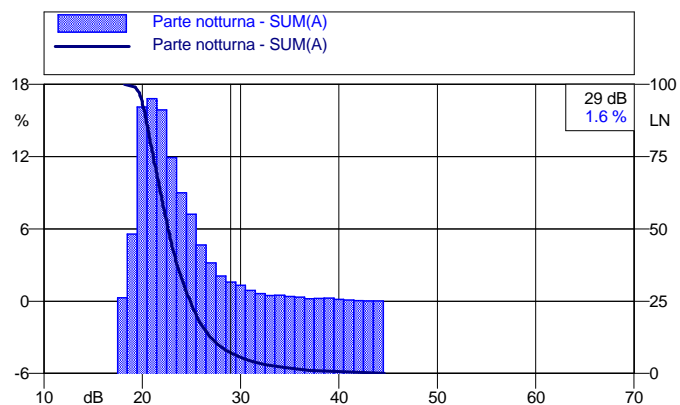
Andamento temporale dei livelli pesati A e dello spettro



Spettro dei minimi per ricerca toni puri



Curve cumulative e distributiva dei livelli sonori





eni S.p.A.  
Upstream & Technical Services  
Distretto Meridionale

Costumer/Committente  
**ENI DIME**

Activity/Attività  
**Valutazione di impatto acustico**

Location/Località: Marsicovetere (PZ)

Date/Data: 29/11/2017

Revision/Revisione: 01.00

Sheet/Pagina: 6

Seconda parte diurna

Periodo di riferimento: diurno

Valori acustici principali

Leq(A): 56.5

Lmin(A): 20.3 dBA Lmax(A): 65.6 dBA

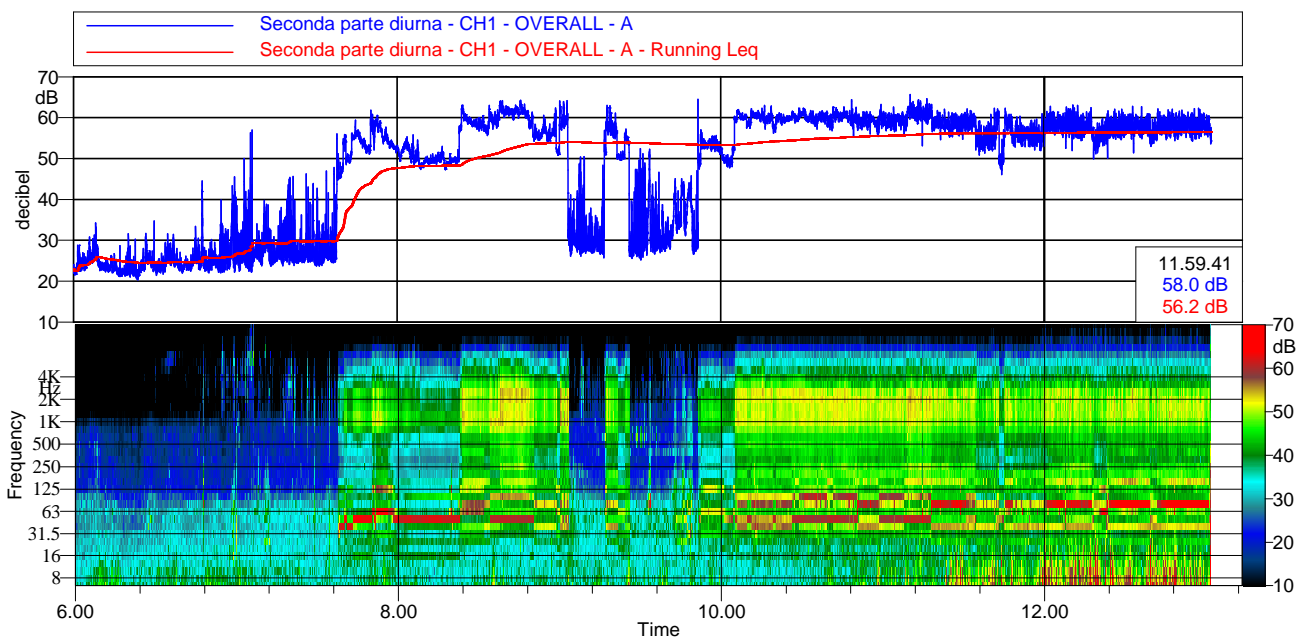
L01: 62.5 dBA L10: 60.5 dBA

L50: 55.2 dBA L66: 48.8 dBA

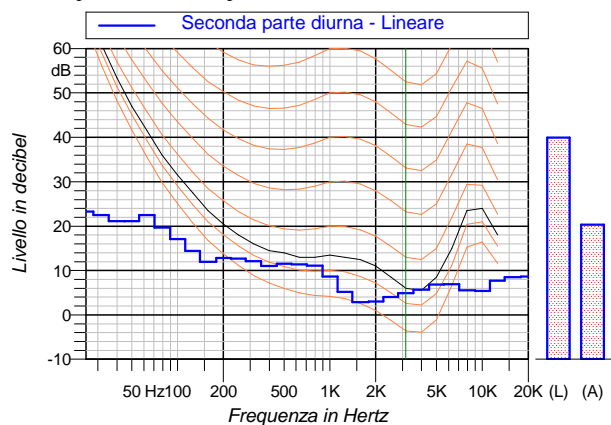
L90: 24.8 dBA L95: 23.4 dBA



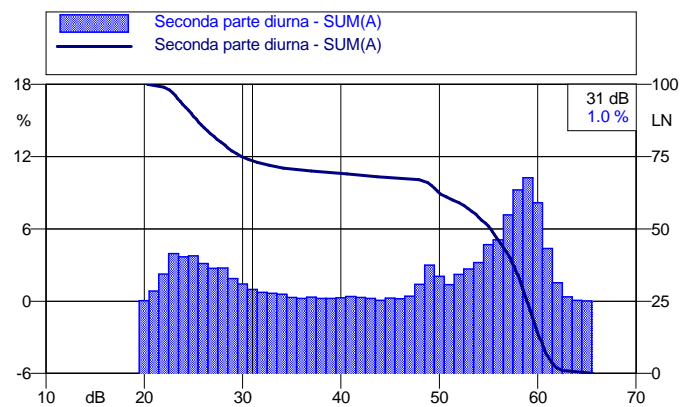
Andamento temporale dei livelli pesati A e dello spettro



Spettro dei minimi per ricerca toni puri



Curve cumulative e distributiva dei livelli sonori





eni S.p.A.  
Upstream & Technical Services  
Distretto Meridionale

<i>Customer/Committente</i> <b>ENI DIME</b>		<i>Location/Località: Marsicovetere (PZ)</i>
<i>Activity/Attività</i> <b>Valutazione di impatto acustico</b>		
<i>Date/Data: 29/11/2017</i>	<i>Revision/Revisione: 01.00</i>	<i>Sheet/Pagina: 7</i>

## *Misure acustiche di breve periodo nell'area circostante*





eni S.p.A.  
Upstream & Technical Services  
Distretto Meridionale

Costumer/Committente  
**ENI DIME**

Activity/Attività  
**Valutazione di impatto acustico**

Location/Località: Marsicovetere (PZ)

Date/Data: 29/11/2017

Revision/Revisione: 01.00

Sheet/Pagina: 8

Mis BT1 - Diurno

Periodo di riferimento: diurno

Valori acustici principali

Leq(A): 82.6

Lmin(A): 77.0 dBA Lmax(A): 85.2 dBA

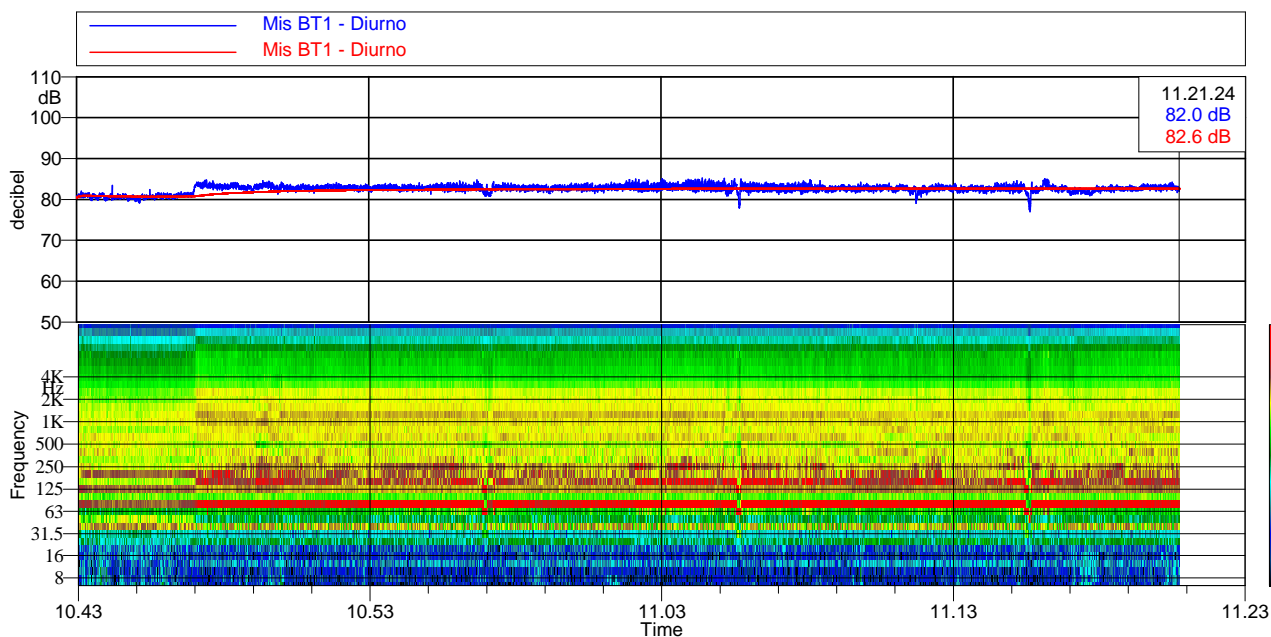
L01: 84.3 dBA L10: 83.5 dBA

L50: 82.7 dBA L66: 82.4 dBA

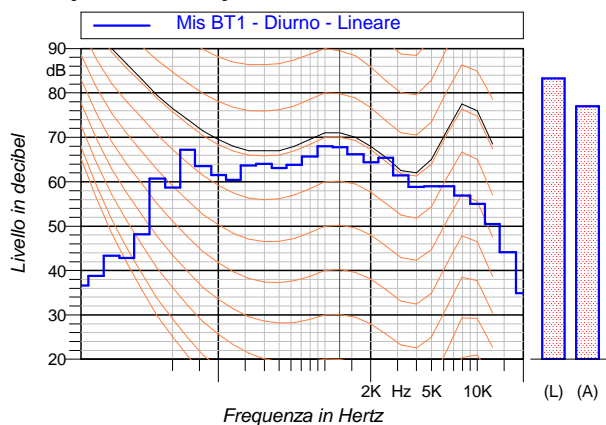
L90: 81.2 dBA L95: 80.6 dBA



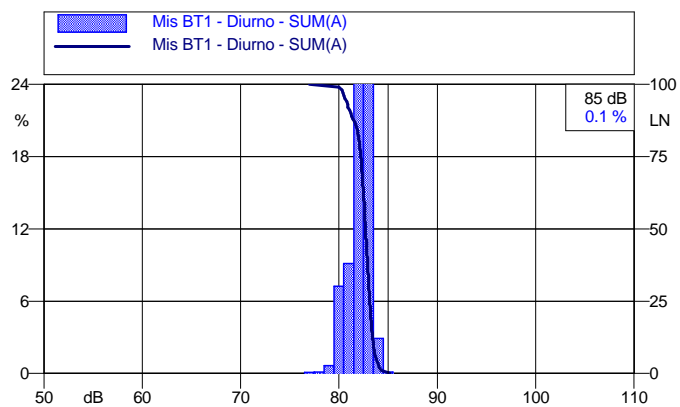
Andamento temporale dei livelli pesati A e dello spettro



Spettro dei minimi per ricerca toni puri



Curve cumulativa e distributiva dei livelli sonori







eni S.p.A.  
Upstream & Technical Services  
Distretto Meridionale

Costumer/Committente		ENI DIME
Activity/Attività		Valutazione di impatto acustico
Date/Data: 29/11/2017	Revision/Revisione: 01.00	

Location/Località: Marsicovetere (PZ)

Sheet/Pagina: 9

Mis BT2 - Diurno

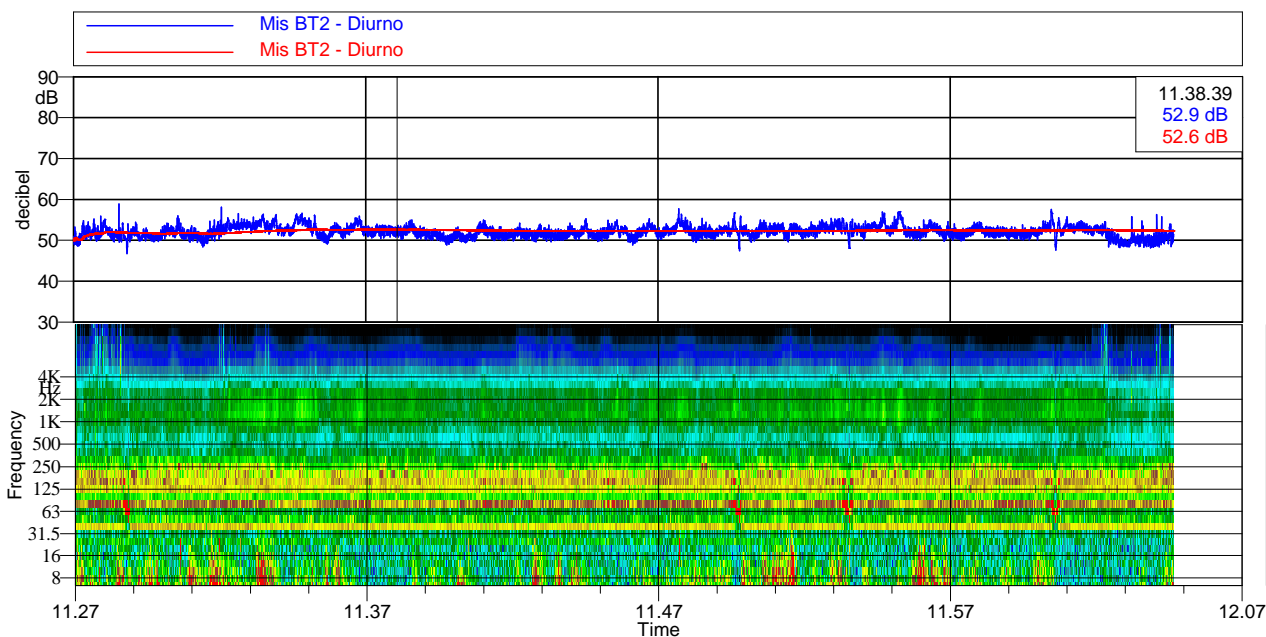
Periodo di riferimento: diurno

Valori acustici principali

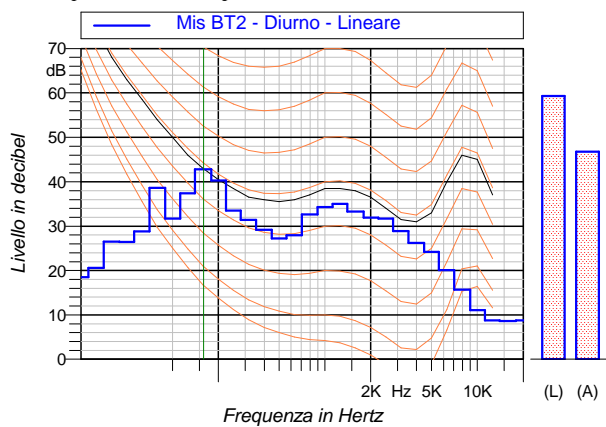
Leq(A): 52.3  
 Lmin(A): 46.8 dBA Lmax(A): 58.9 dBA  
 L01: 55.7 dBA L10: 53.9 dBA  
 L50: 52.1 dBA L66: 51.5 dBA  
 L90: 50.4 dBA L95: 49.9 dBA



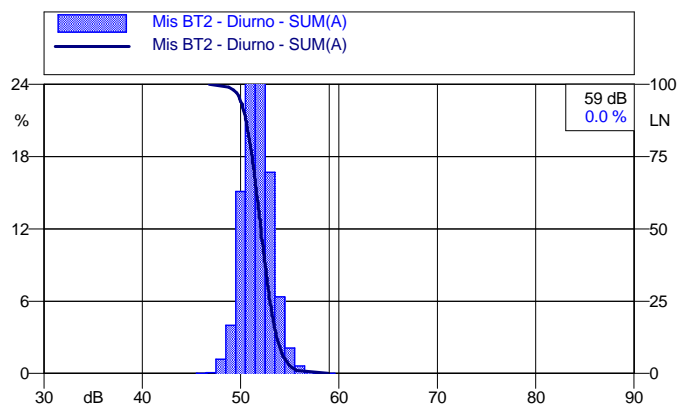
Andamento temporale dei livelli pesati A e dello spettro



Spettro dei minimi per ricerca toni puri



Curve cumulative e distributiva dei livelli sonori





eni S.p.A.  
Upstream & Technical Services  
Distretto Meridionale

Costumer/Committente  
**ENI DIME**

Activity/Attività  
**Valutazione di impatto acustico**

Location/Località: Marsicovetere (PZ)

Date/Data: 29/11/2017

Revision/Revisione: 01.00

Sheet/Pagina: 10

Mis BT3 - Diurno

Periodo di riferimento: diurno

Valori acustici principali

Leq(A): 39.4

Lmin(A): 28.5 dBA Lmax(A): 65.3 dBA

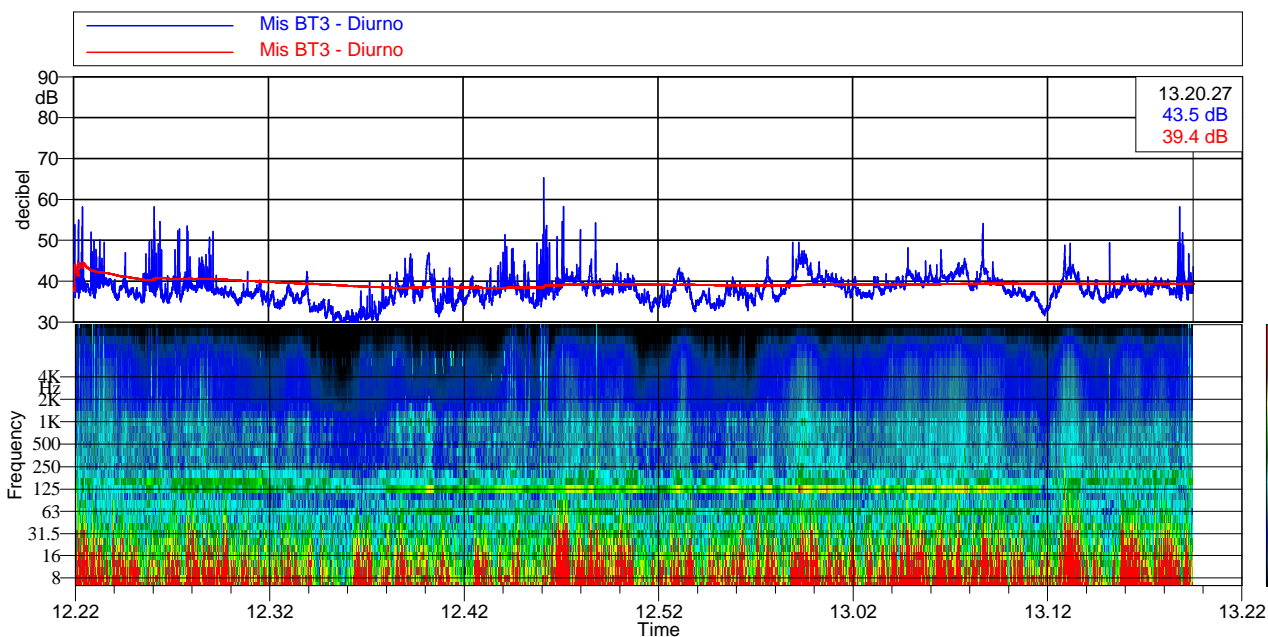
L01: 46.1 dBA L10: 41.3 dBA

L50: 37.8 dBA L66: 36.8 dBA

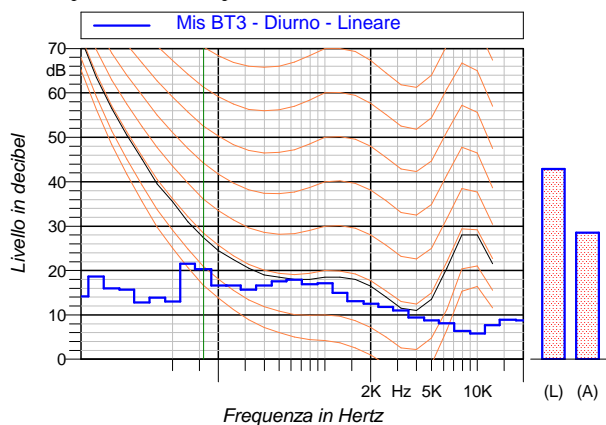
L90: 34.1 dBA L95: 32.8 dBA



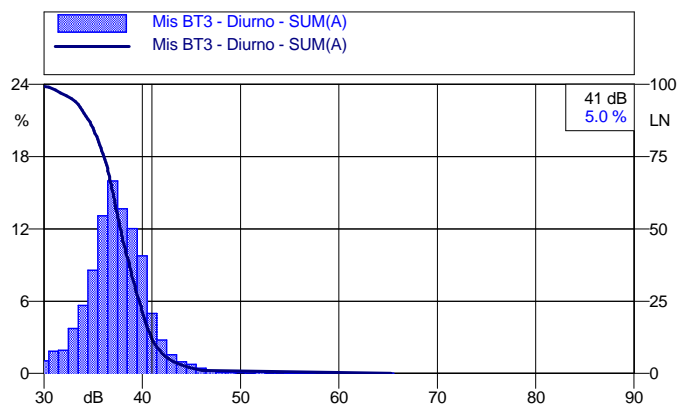
Andamento temporale dei livelli pesati A e dello spettro



Spettro dei minimi per ricerca toni puri



Curve cumulativa e distributiva dei livelli sonori





eni S.p.A.  
Upstream & Technical Services  
Distretto Meridionale

Costumer/Committente		ENI DIME
Activity/Attività		Valutazione di impatto acustico
Date/Data: 29/11/2017	Revision/Revisione: 01.00	

Location/Località: Marsicovetere (PZ)

Sheet/Pagina: 11

Mis BT4 - Diurno

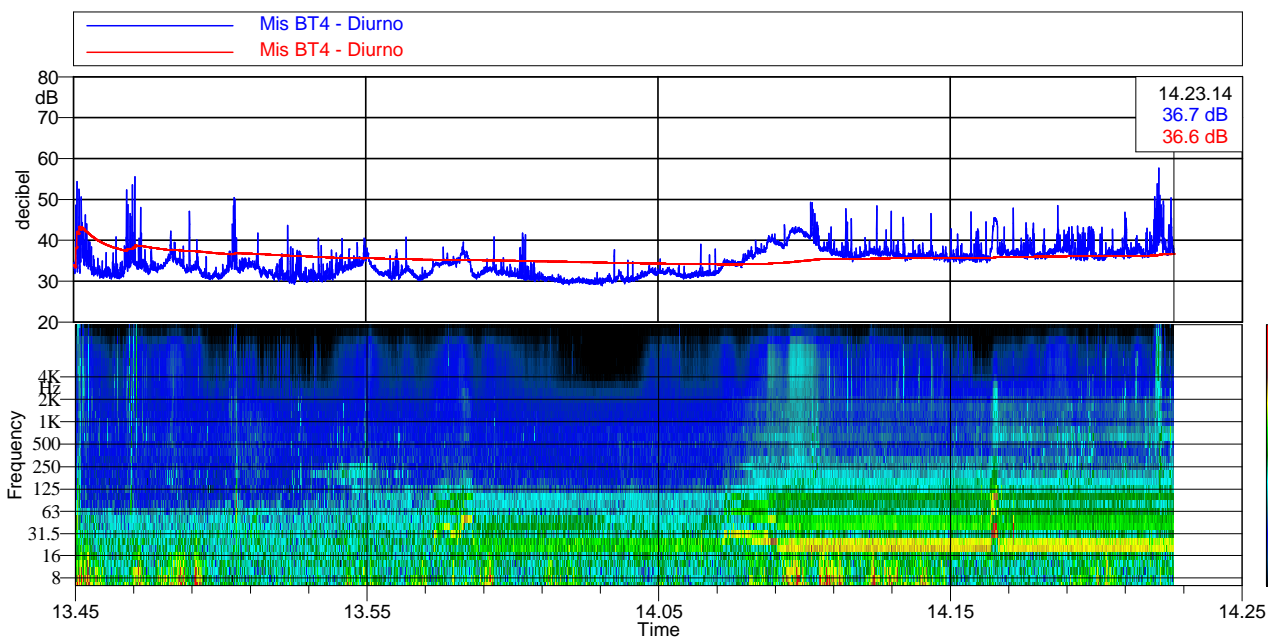
Periodo di riferimento: diurno

Valori acustici principali

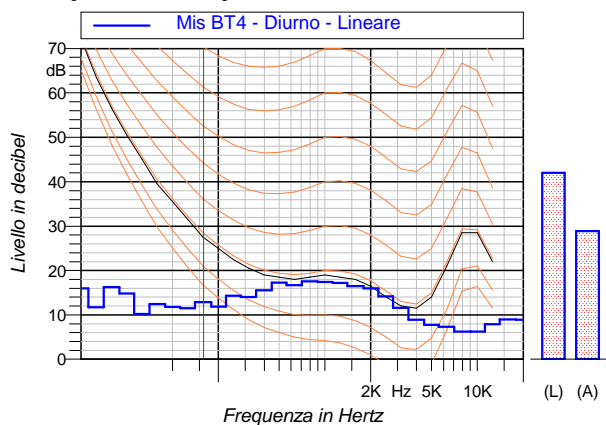
Leq(A): 36.6  
 Lmin(A): 28.9 dBA Lmax(A): 57.6 dBA  
 L01: 45.0 dBA L10: 38.9 dBA  
 L50: 34.4 dBA L66: 32.4 dBA  
 L90: 30.7 dBA L95: 30.3 dBA



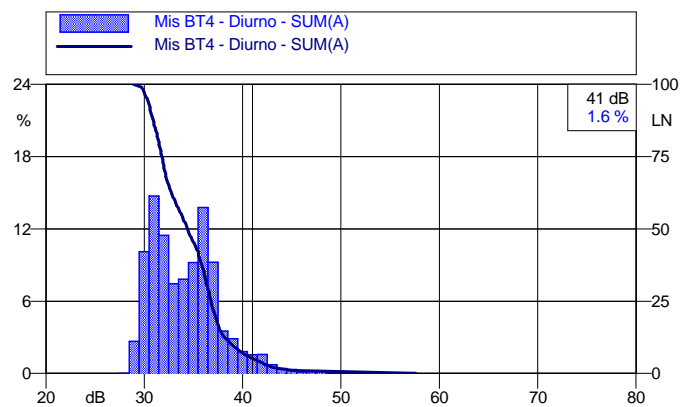
Andamento temporale dei livelli pesati A e dello spettro



Spettro dei minimi per ricerca toni puri



Curve cumulativa e distributiva dei livelli sonori





eni S.p.A.  
Upstream & Technical Services  
Distretto Meridionale

Customer/Committente **ENI DIME**

Activity/Attività  
**Valutazione di impatto acustico**

Location/Località: Marsicovetere (PZ)

Date/Data: 29/11/2017

Revision/Revisione: 01.00

Sheet/Pagina: 12

Mis BT1 - Notturmo

Periodo di riferimento: notturno

Valori acustici principali

Leq(A): 22.0

Lmin(A): 19.1 dBA Lmax(A): 34.3 dBA

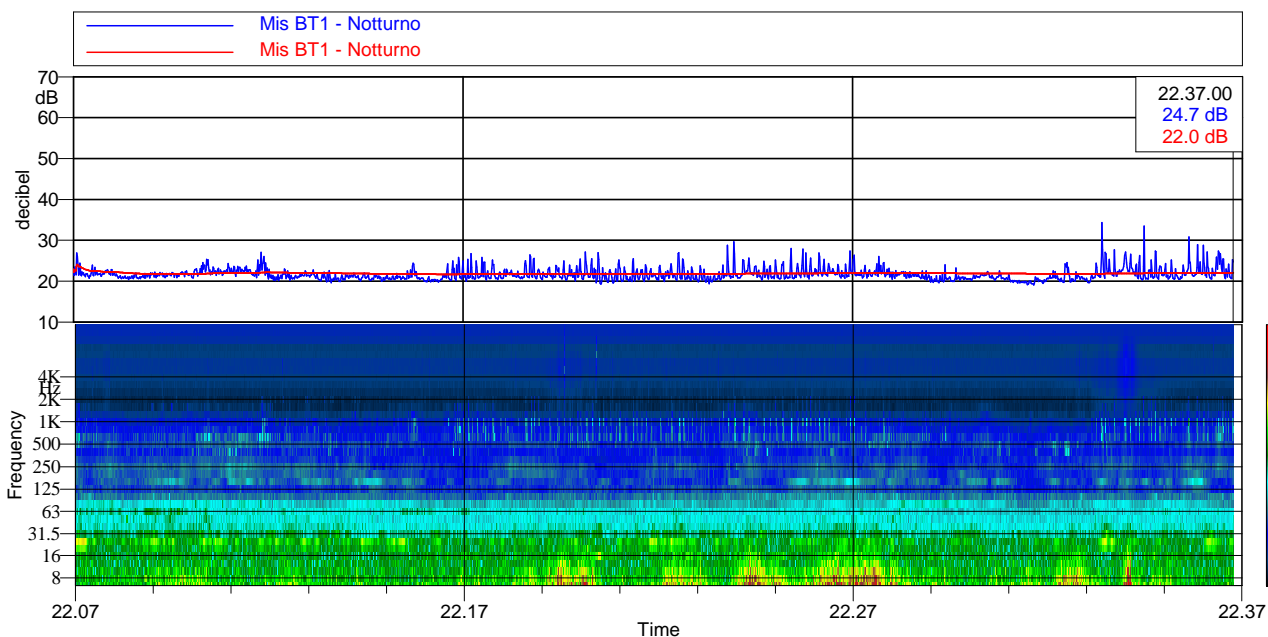
L01: 27.0 dBA L10: 23.5 dBA

L50: 21.3 dBA L66: 20.9 dBA

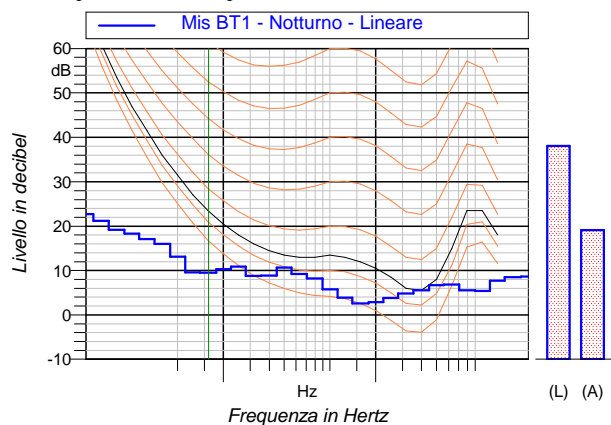
L90: 20.3 dBA L95: 20.0 dBA



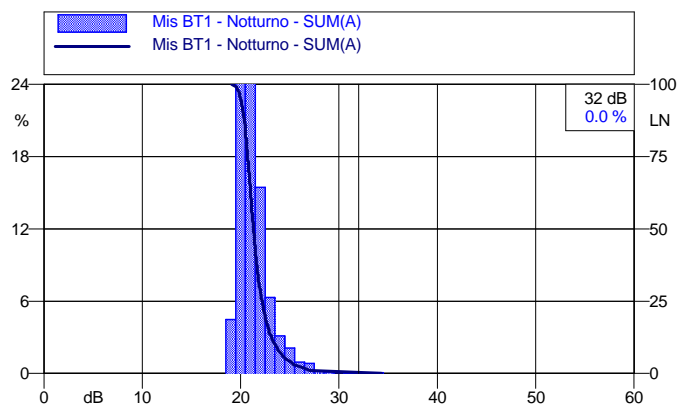
Andamento temporale dei livelli pesati A e dello spettro



Spettro dei minimi per ricerca toni puri



Curve cumulative e distributiva dei livelli sonori





eni S.p.A.  
Upstream & Technical Services  
Distretto Meridionale

Costumer/Committente  
**ENI DIME**

Activity/Attività  
**Valutazione di impatto acustico**

Location/Località: Marsicovetere (PZ)

Date/Data: 29/11/2017

Revision/Revisione: 01.00

Sheet/Pagina: 13

Mis BT2 - Notturmo

Periodo di riferimento: notturno

Valori acustici principali

Leq(A): 21.3

Lmin(A): 19.0 dBA Lmax(A): 29.5 dBA

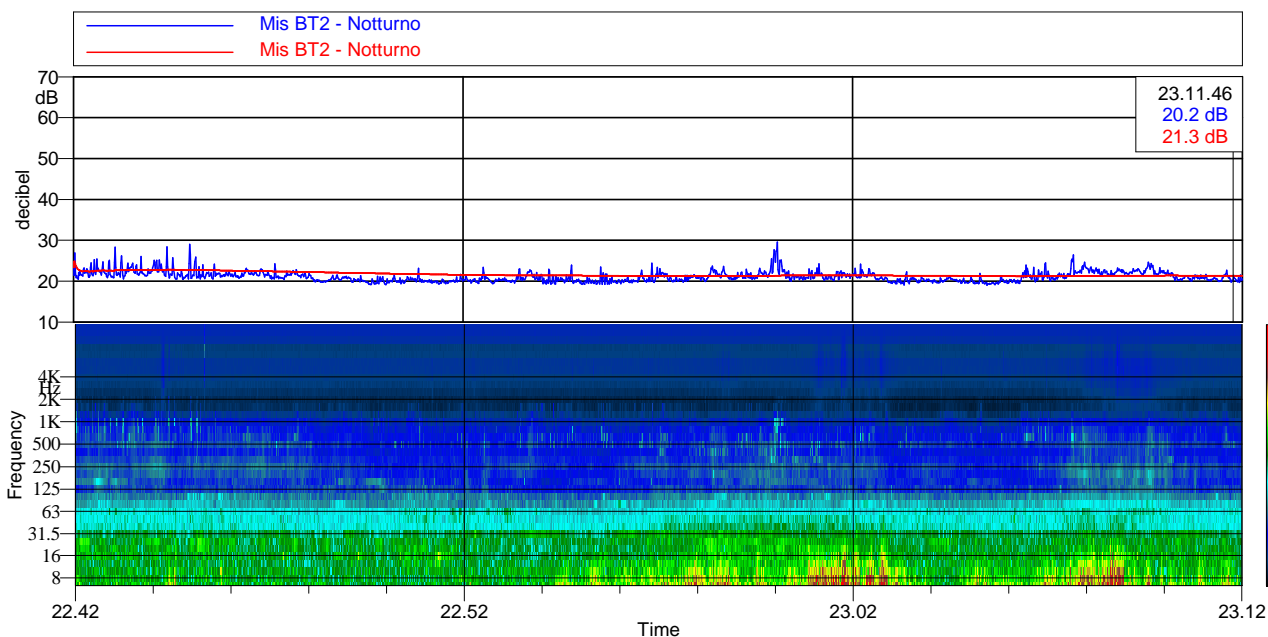
L01: 25.4 dBA L10: 22.6 dBA

L50: 20.9 dBA L66: 20.4 dBA

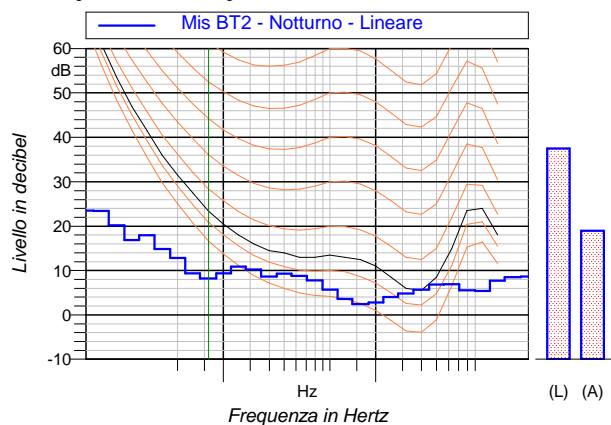
L90: 19.7 dBA L95: 19.5 dBA



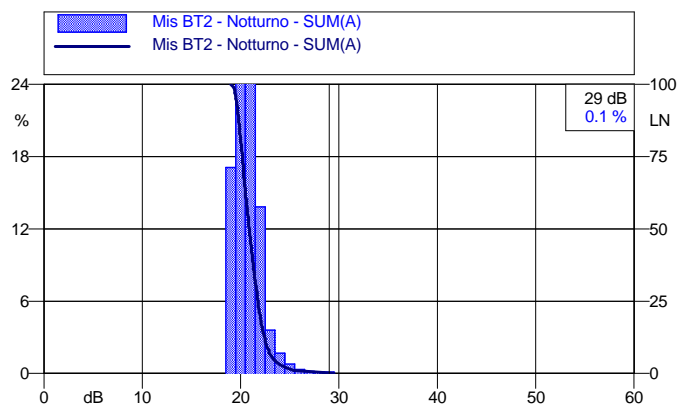
Andamento temporale dei livelli pesati A e dello spettro



Spettro dei minimi per ricerca toni puri



Curve cumulative e distributiva dei livelli sonori





eni S.p.A.  
Upstream & Technical Services  
Distretto Meridionale

Costumer/Committente  
**ENI DIME**

Activity/Attività  
**Valutazione di impatto acustico**

Location/Località: Marsicovetere (PZ)

Date/Data: 29/11/2017

Revision/Revisione: 01.00

Sheet/Pagina: 14

Mis BT3 - Notturmo

Periodo di riferimento: notturno

Valori acustici principali

Leq(A): 21.6

Lmin(A): 19.0 dBA Lmax(A): 34.7 dBA

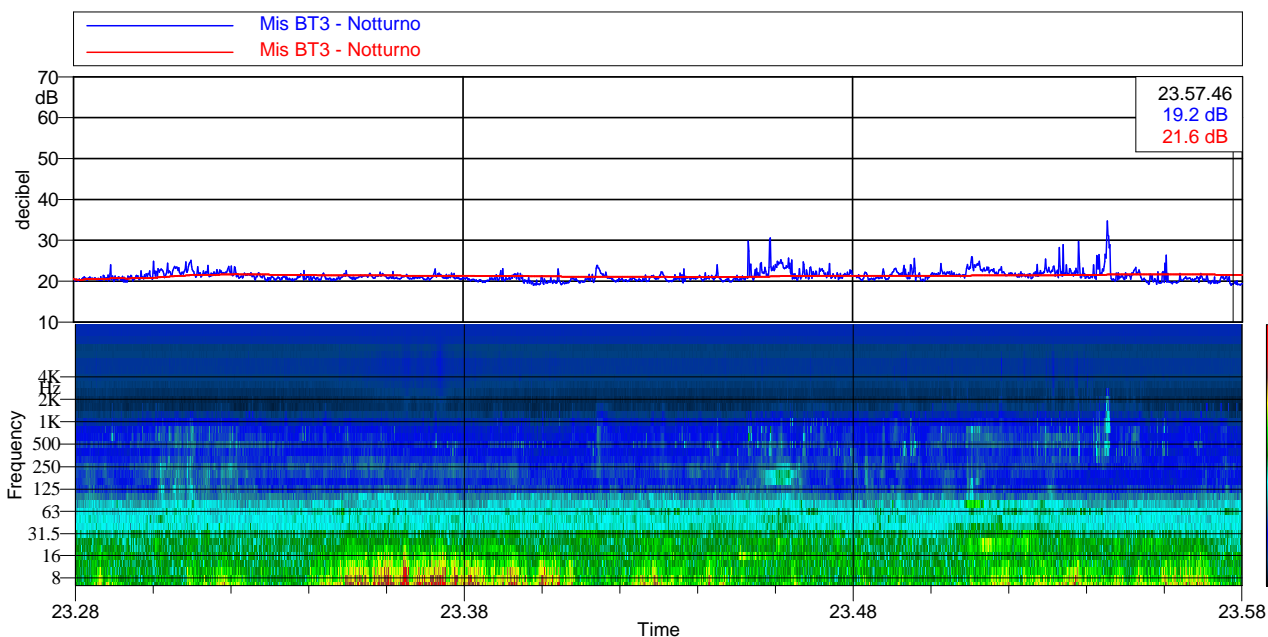
L01: 25.9 dBA L10: 22.8 dBA

L50: 21.0 dBA L66: 20.6 dBA

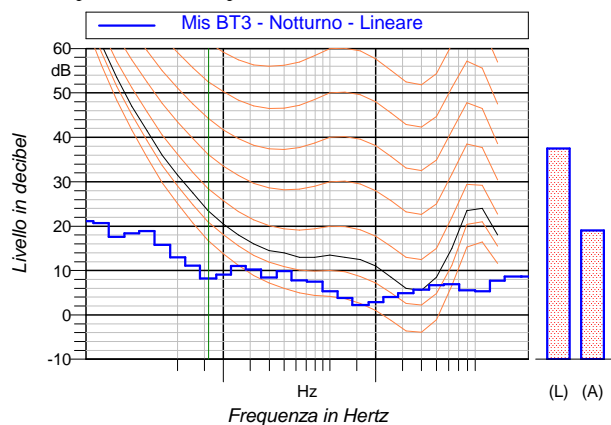
L90: 20.0 dBA L95: 19.7 dBA



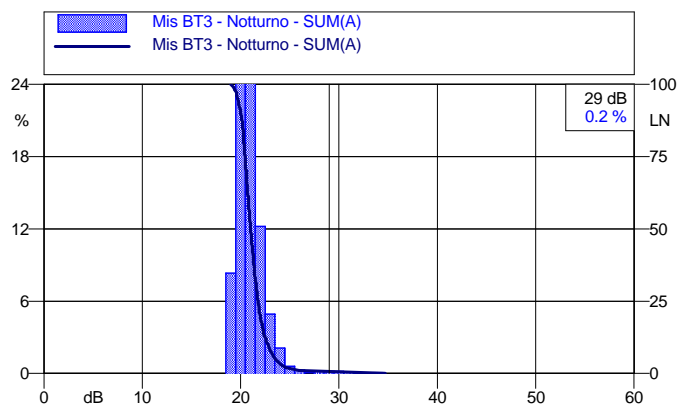
Andamento temporale dei livelli pesati A e dello spettro



Spettro dei minimi per ricerca toni puri



Curve cumulative e distributiva dei livelli sonori





eni S.p.A.  
Upstream & Technical Services  
Distretto Meridionale

Costumer/Committente  
**ENI DIME**

Activity/Attività  
**Valutazione di impatto acustico**

Location/Località: Marsicovetere (PZ)

Date/Data: 29/11/2017

Revision/Revisione: 01.00

Sheet/Pagina: 15

Mis BT4 - Notturmo

Periodo di riferimento: notturno

Valori acustici principali

Leq(A): 22.8

Lmin(A): 20.6 dBA Lmax(A): 32.2 dBA

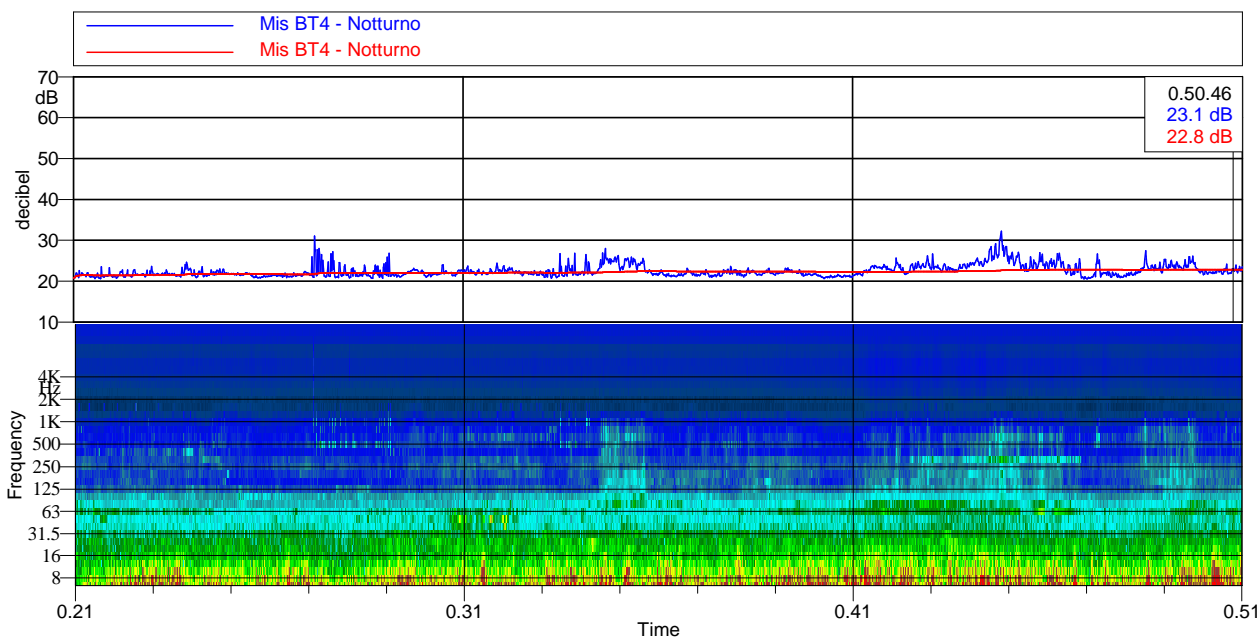
L01: 27.7 dBA L10: 24.5 dBA

L50: 22.1 dBA L66: 21.7 dBA

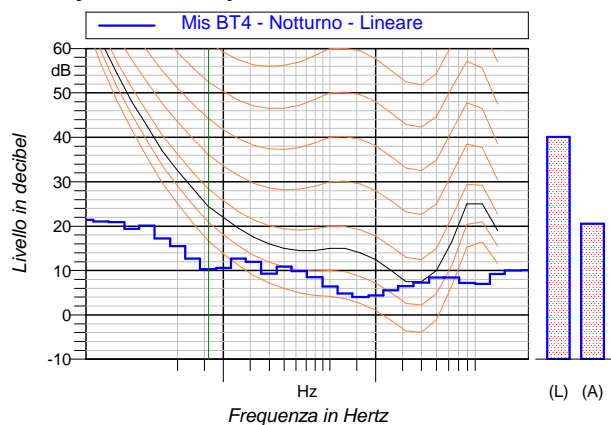
L90: 21.2 dBA L95: 21.0 dBA



Andamento temporale dei livelli pesati A e dello spettro



Spettro dei minimi per ricerca toni puri



Curve cumulative e distributiva dei livelli sonori

