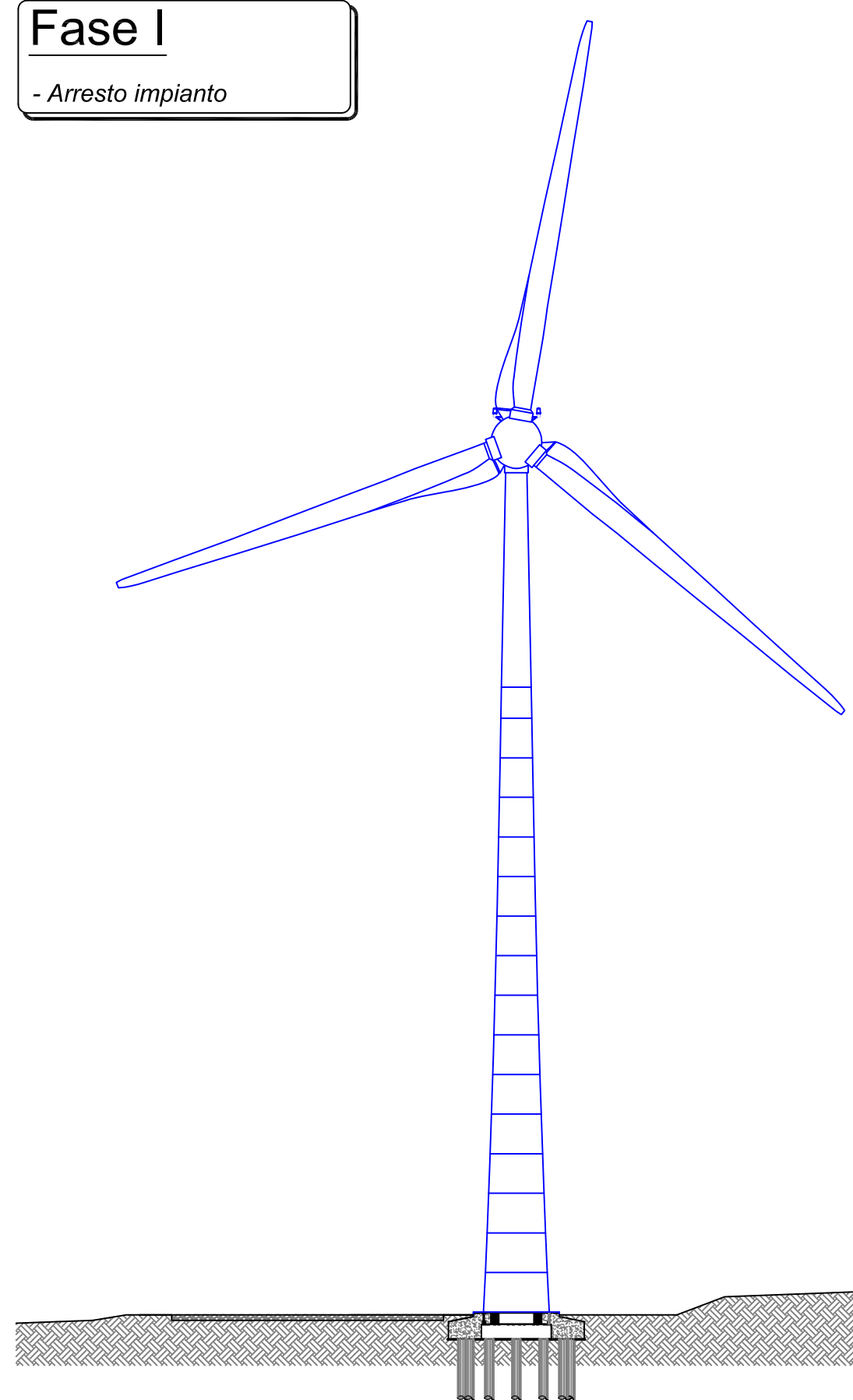


## SMONTAGGIO AEROGENERATORE

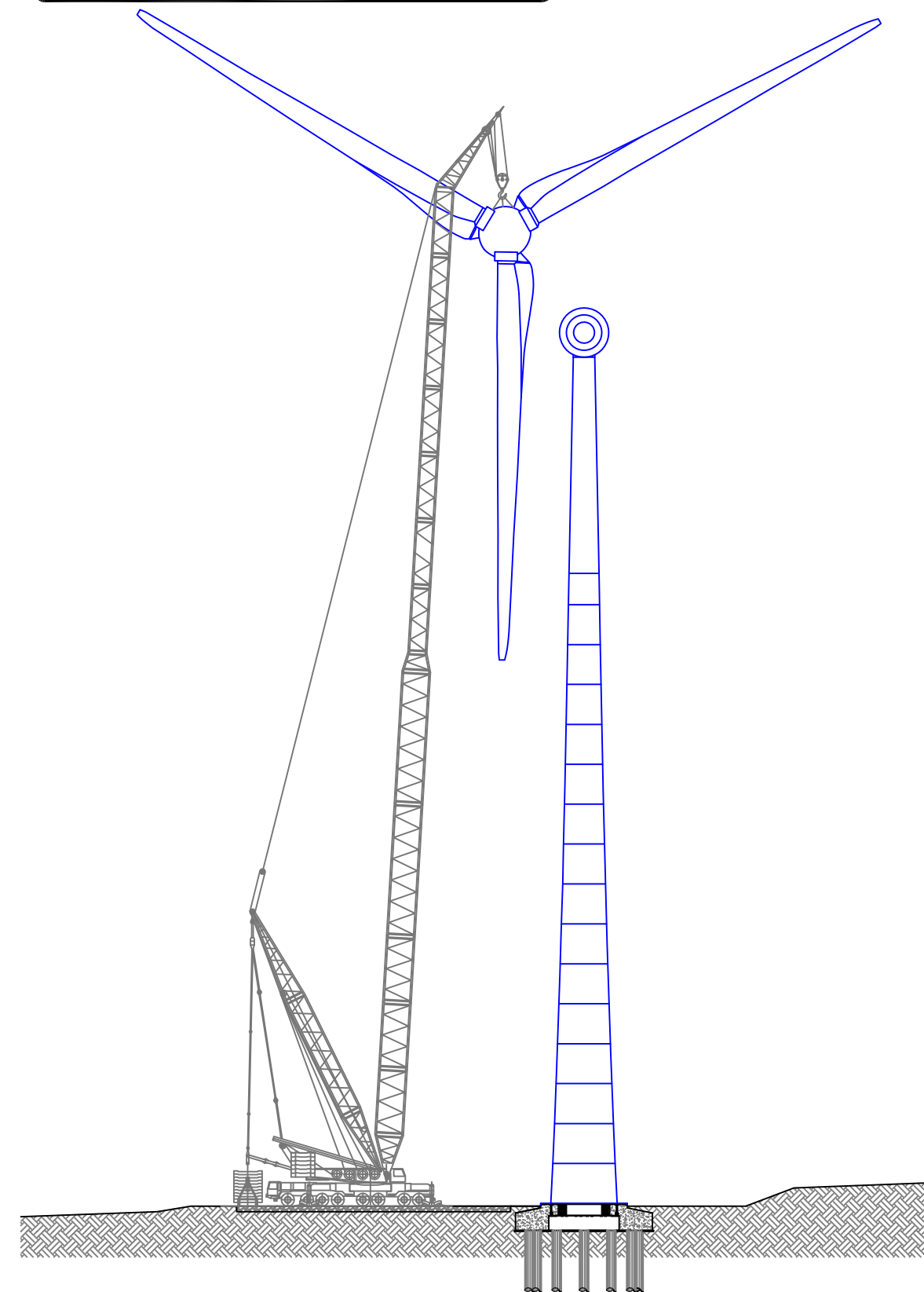
### Fase I

- Arresto impianto



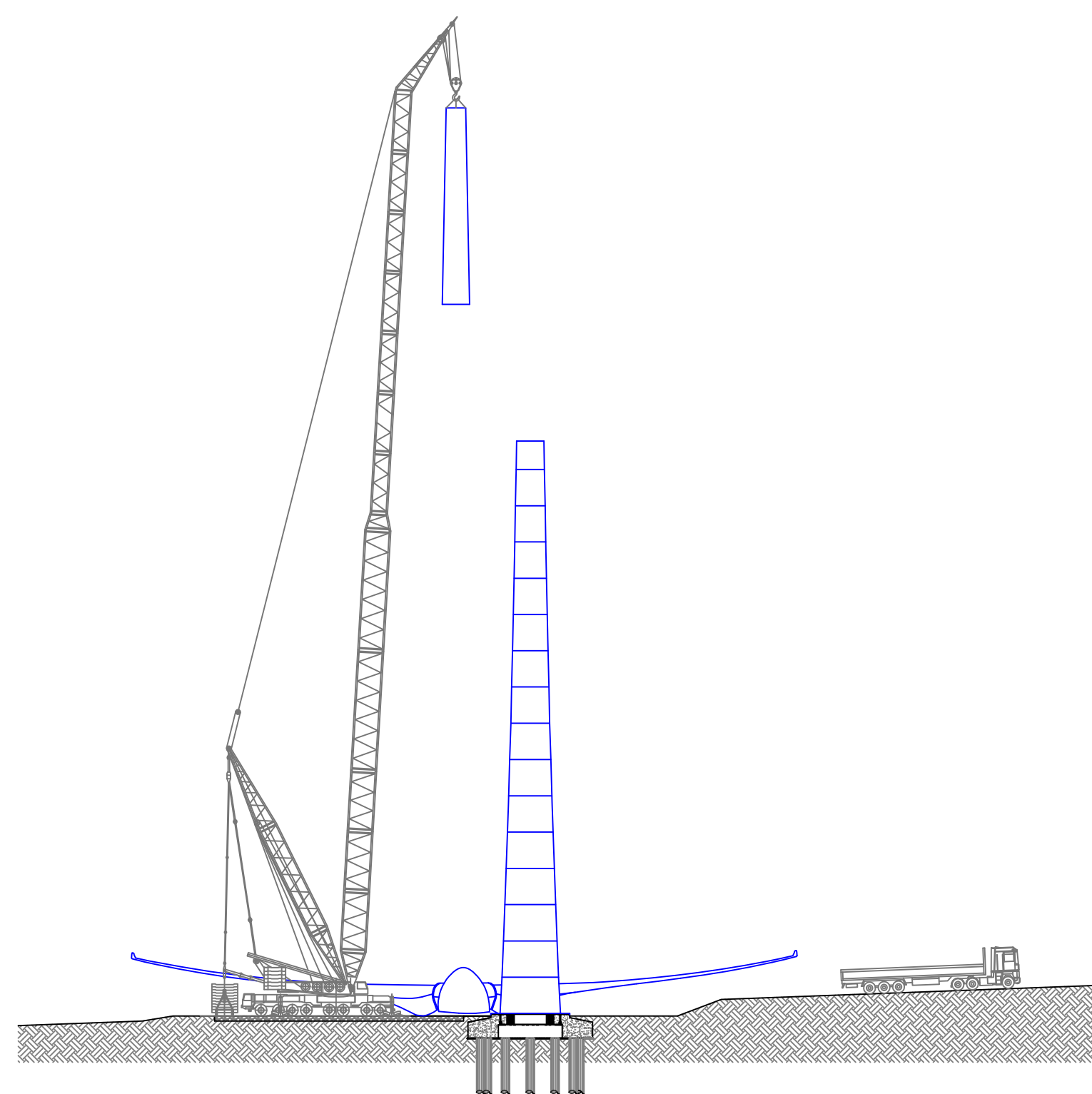
### Fase II

- Rimozione rotore e posizionamento a terra



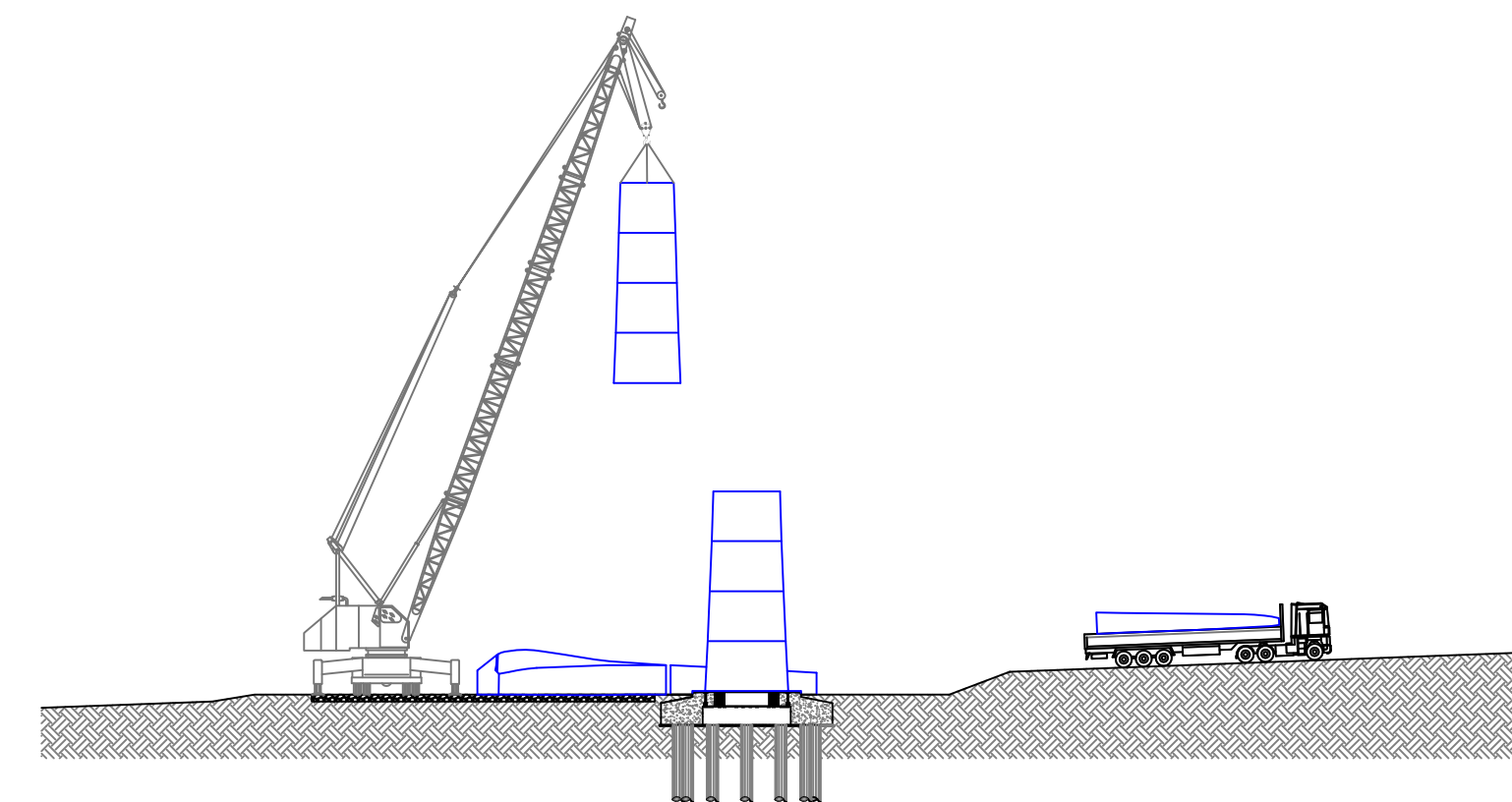
### Fase III

- Inizio separazione a terra mozzo, pale e parti ferrose del rotore  
- Inizio smontaggio torre tubolare



### Fase III

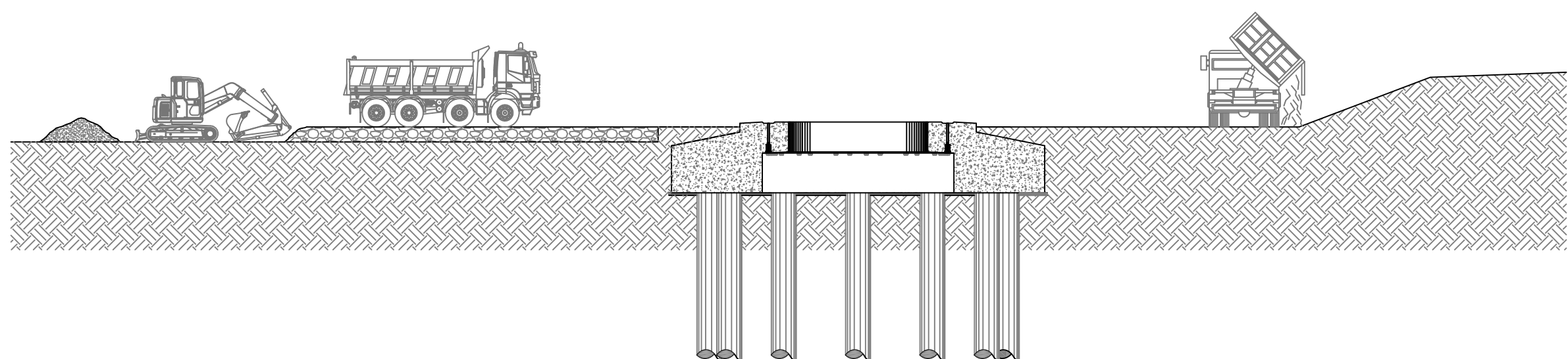
- Sezionamento pale rotore a dimensioni trasportabili con mezzi ordinari  
- Fase finale smontaggio torre tubolare e trasporto ai siti di recupero e smaltimento



## RIPRISTINO MORFOLOGICO TERRENO

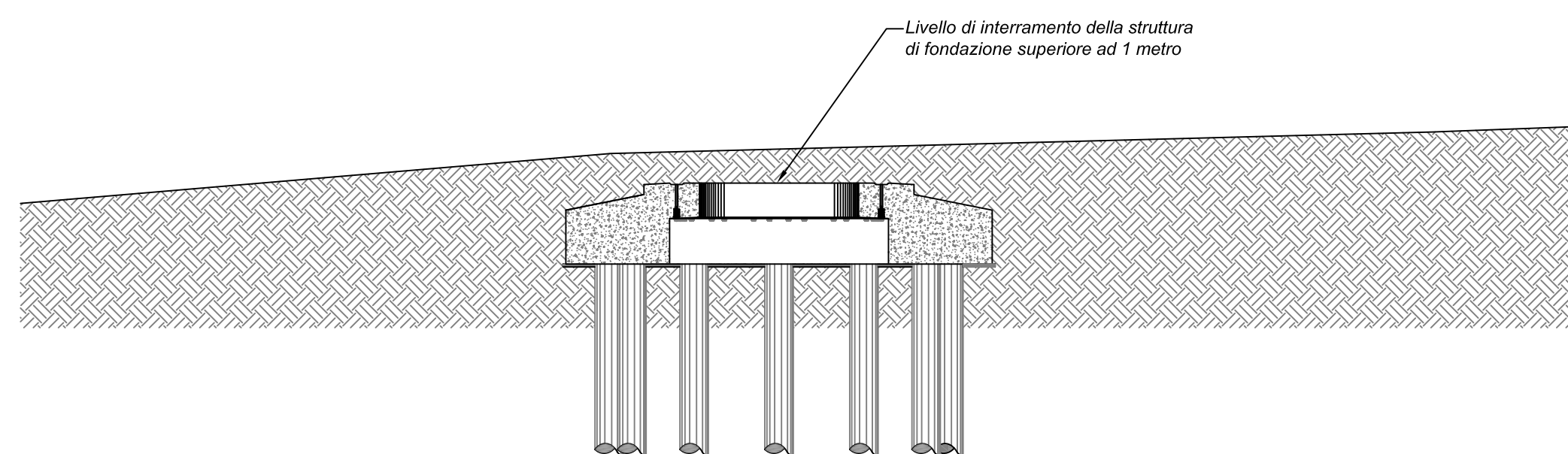
### Fase I

- Inizio ripristino morfologico del terreno  
- Rimozione di tutte le piazzole di montaggio e della viabilità non più necessaria



### Fase II

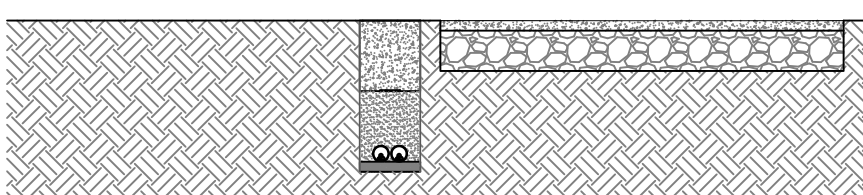
- Rimodellamento del terreno allo stato originario ante-operam  
- Ripristino vegetazionale tramite l'utilizzo di essenze erbacee, arbustive e arboree autoctone



## RIMOZIONE CAVI ELETTRICI

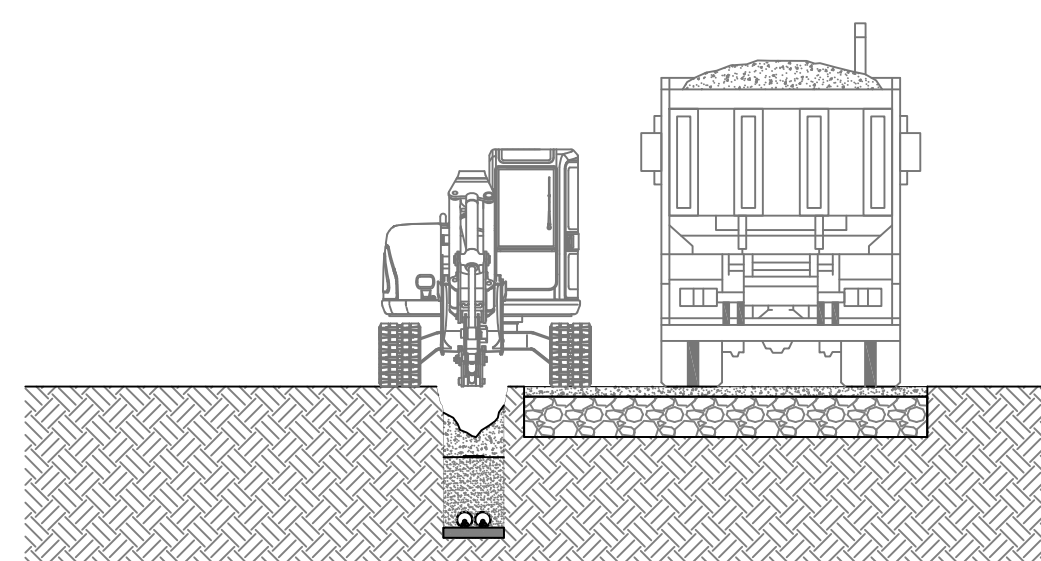
### Fase I

- Arresto impianto



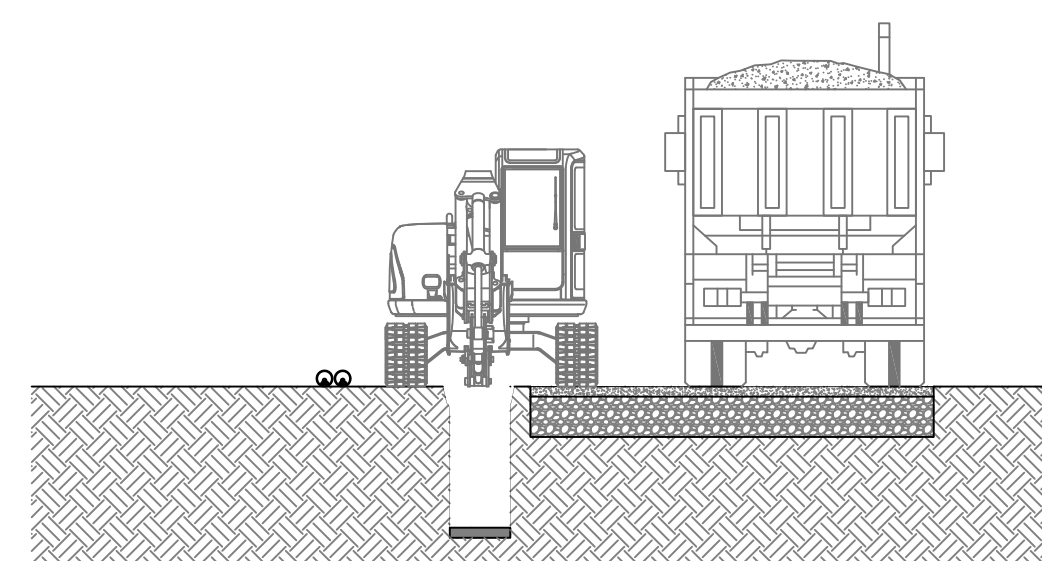
### Fase II

- Scavo trincee per la scoperta dei cavi elettrici



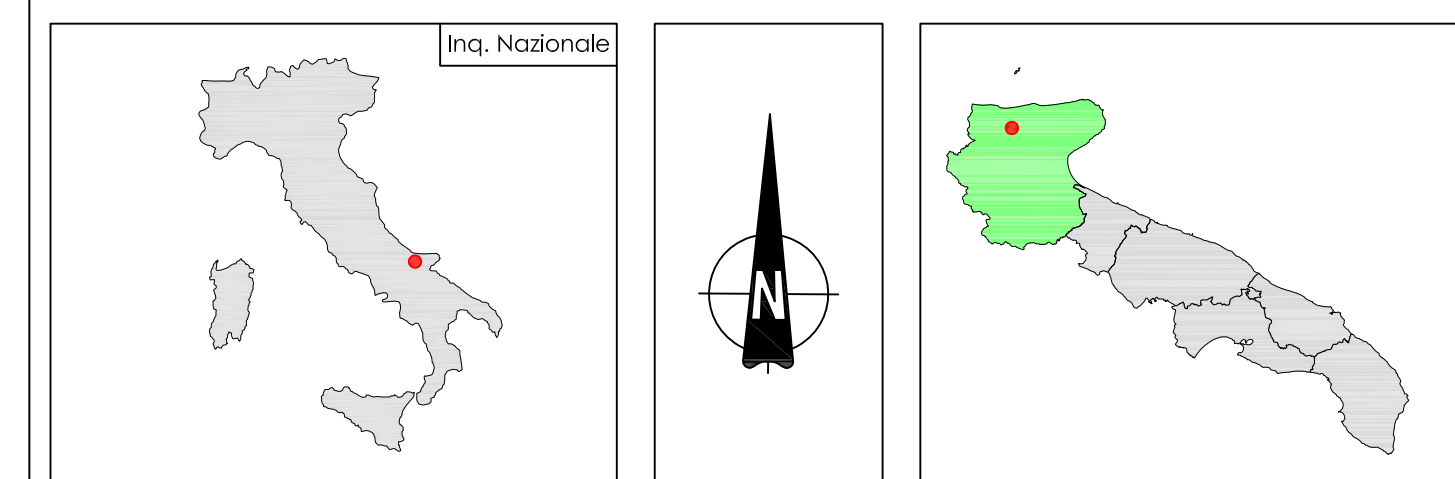
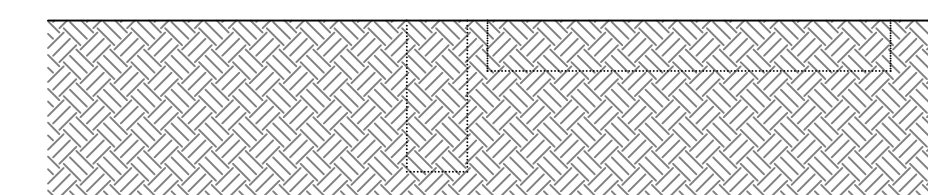
### Fase III

- Estrazione dei cavi dalle trincee  
- Caricamento dei cavi sui mezzi di trasporto e trasferimento ai siti di recupero e smaltimento



### Fase IV

- Rimozione della viabilità di servizio  
- Reintegro delle trincee e ripristino del terreno allo stato originario ante-operam



## PARCO EOLICO LESINA\_APRICENA COMUNI DI LESINA e APRICENA

Autorizzazione Unica ai sensi della legge 387/03 del parco eolico nei comuni di Lesina e Apricena (FG)

Progettazione:  
STUDIO DI INGEGNERIA ING. MICHELE R.G. CURTOTTI  
Via San Gregorio, 34 - 20124 - Milano (MI)  
hg.curtotti@uniroma2.it - www.curtotti.it

TAVOLA	16	COMMITTENTE: RENVICO ITALY SRL Comune di Lesina e Apricena (FG)	DATA: Maggio 2018
		PIANO DISMISSIONE IMPIANTO RIMOZIONE AEROGENERATORE E LINEE ELETTRICHE PROGETTO DEFINITIVO	SCALA: Varie DIMENS.: N° FOGLI:

COMMITTENTE:  
**RENVICO**  
RENVICO ITALY SRL  
Via San Gregorio, 34  
20124 - Milano

PROGETTAZIONE:  
Ing. Michele R.G. Curtotti

Questo elaborato è di proprietà dei progettisti ed è protetto a termini di legge