

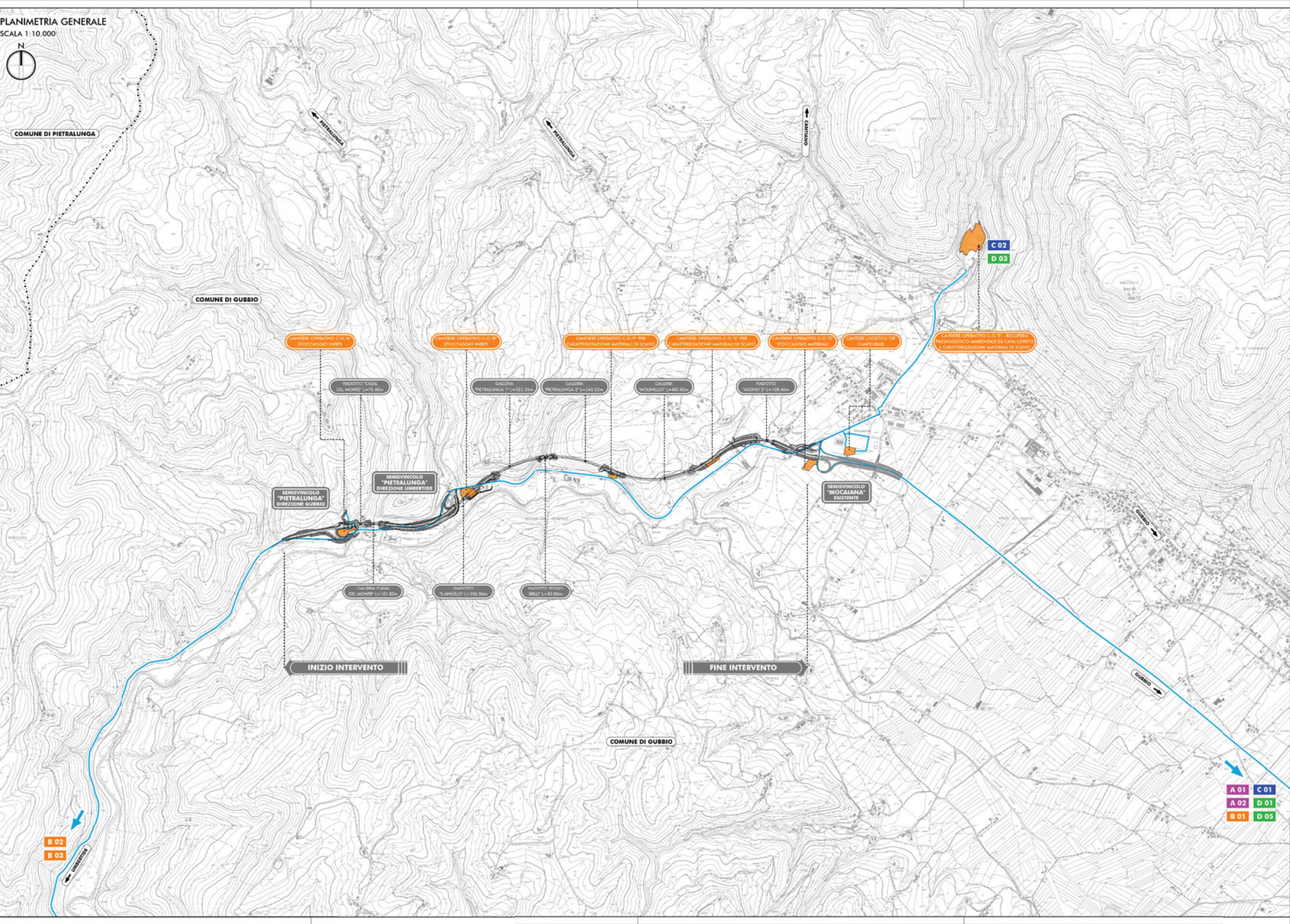
PLANIMETRIA GENERALE
SCALA 1:10.000



COMUNE DI PIETRALUNGA

COMUNE DI GUBBIO

COMUNE DI GUBBIO



LEGENDA

TERRITORIO

- +++++ CONFINI REGIONALI
- CONFINI PROVINCIALI
- CONFINI COMUNALI

INFRASTRUTTURA DI PROGETTO

- TRACCIATO DI PROGETTO

POLI DI FORNITURA INERTI

COMUNE	LOCALITA'	DISTANZA
A 01	GUALDO TADINO (PG)	PIAN DELLE GIUGIE 33 KM
A 02	GUBBIO (PG)	VALDERCHIA 7.5 KM

POLI DI FORNITURA CONGLOMERATI BITUMINOSI

COMUNE	LOCALITA'	DISTANZA
B 01	GUBBIO (PG)	VALDERCHIA 7.5 KM
B 02	PERUGIA	SAN MARCO 58 KM
B 03	MAGIONE (PG)	BACANELLA 64 KM

POLI DI FORNITURA CONGLOMERATI CEMENTIZI

COMUNE	LOCALITA'	DISTANZA
C 01	GUBBIO (PG)	VALDERCHIA 9 KM
C 02	GUBBIO (PG)	MOCAIANA 2 KM

POLI DI CONFERIMENTO MATERIALI DI RISULTA

COMUNE	LOCALITA'	DISTANZA
D 01	GUBBIO (PG)	SEMOMTE 7 KM
D 03	GUBBIO (PG)	LORETO 2 KM
D 05	GUBBIO (PG)	VALDERCHIA 7.5 KM

VIABILITA' DI COLLEGAMENTO AI POLI DI CONFERIMENTO E FORNITURA



STRADA S.S. N. 219 "GUBBIO - PIAN D'ASSINO"
ADEGUAMENTO TRATTO GUBBIO-UMBERTIDE
2° LOTTO: MOCAIANA-UMBERTIDE - 1° STRALCIO: MOCAIANA-PIETRALUNGA
CIG 6038565077 - CUP F31B1200072901
SOGGETTO ATTUATORE ANAS S.p.A.
PROGETTO ESECUTIVO

IMPRESA: **COLLINI LAVORI S.p.A.**

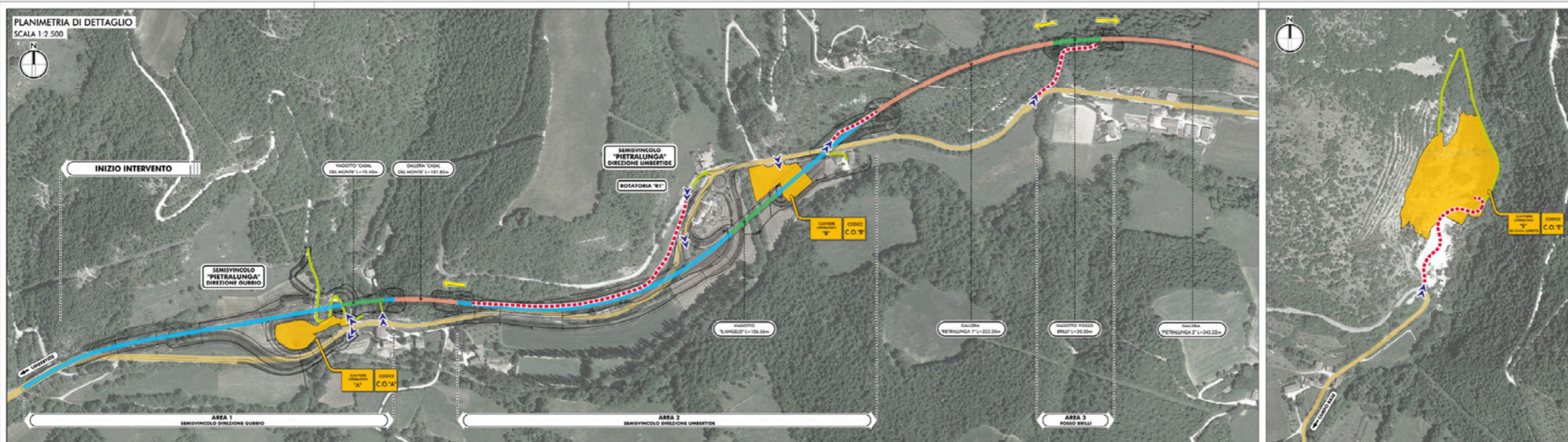
RESPONSABILE DELL'INTEGRAZIONE: **GIUSEPPE GIOVANNI**
PROGETTAZIONE STRUTTURALE: **PIER PAOLO CORCHI**
PROGETTAZIONE STRADALE: **PIER PAOLO CORCHI**
PROGETTAZIONE OPERE IN SOTTERRANEO: **PIER PAOLO CORCHI**
GEOLOGIA: **FIORENZA PENNING**
CONSULENZE SPECIALISTICHE: **ROCKSOIL S.p.A.**
ASPECTI ENERGETICI E PRESTAZIONALI: **ING. SANDRO DE FEO**
ARCHITETTURA: **ING. GIOVANNI ARBARI**
SICUREZZA: **ING. GIUSEPPE OLIVA**

FASE DI COSTRUZIONE
LOCALIZZAZIONE DEI CANTIERI E DELLE VIABILITA' DI SERVIZIO
INQUADRAMENTO GENERALE
PLANIMETRIA DI DETTAGLIO CON INDICAZIONE DELLE AREE DI CANTIERE E DEI PERCORSI
DEI MEZZI OPERATIVI COINCIDENTI CON LE VIABILITA' MAGGIORI E MINORI ESISTENTI

RESPONSABILE DEL PROGETTO: **ING. A. SCALAMANDRE'**

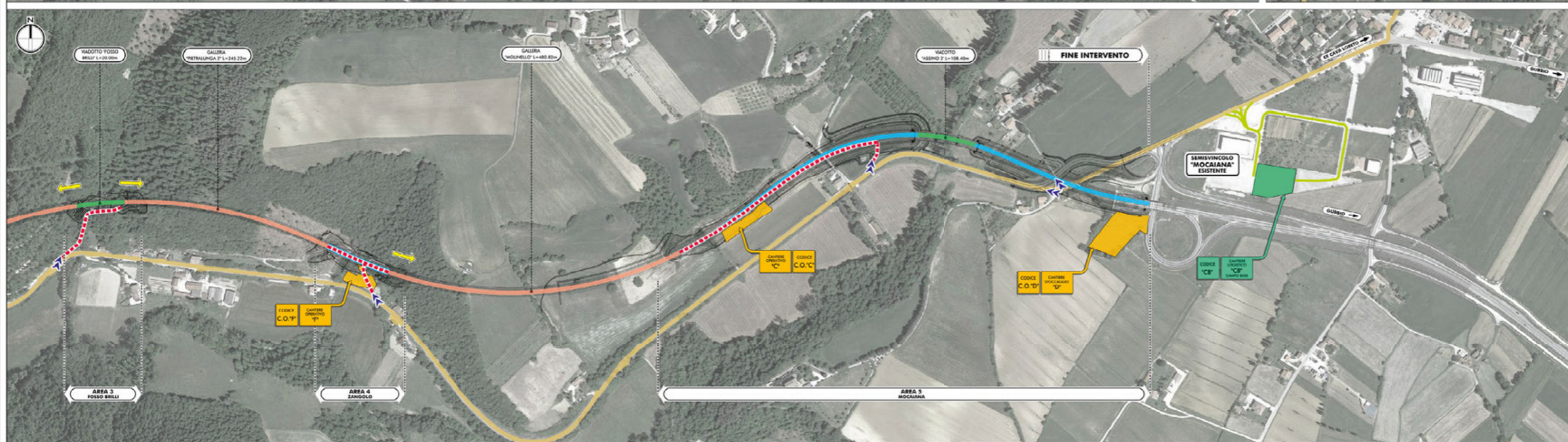
CODICE PROGETTO	NOME FILE	REVISIONE	SCALA
DPPG05 E 1701	T00CA01CANPL01A.dwg	A	1:10000

REV.	DESCRIZIONE	DATA	REDATTO	VERIFICATO	APPROVATO
A	EMISSIONE	20/06/2017	GHIRETTI	VIARO	CASSANI



LEGENDA

- VIABILITA' ESISTENTE (SS219 E SP507) UTILIZZATA DAI MEZZI OPERATIVI
- VIABILITA' SECONDARIA ESISTENTE UTILIZZATA DAI MEZZI OPERATIVI
- TRACCIATO DI PROGETTO - RESERVATO TRINCA
- TRACCIATO DI PROGETTO - GALERIA
- TRACCIATO DI PROGETTO - VIADOTTO
- AREA DESTINATA A CAMPO BASE
- AREE OPERATIVE (CARATTERIZZAZIONE INERTI E DEPOSITO TEMPORANEO MATERIALI DA COSTRUZIONE)
- ACCESSI DALLE VIABILITA' ESISTENTI AL FRONTE LAVORI, OLTRE ALLE AREE DI CANTIERE
- PISTA DI CANTIERE PER LA REALIZZAZIONE DELLE OPERE E LA MOVIMENTAZIONE DEL MATERIALE DI SCAVO DELLE GALERIE INDIVIDUATA
- FRONTE AVANZAMENTO SCAVO GALERIA



anas REGIONE UMBRIA

STRADA S.S. N.219 "GUBBIO - PIAN D'ASSINO"
ADEGUAMENTO TRATTO GUBBIO-UMBERTIDE
2° LOTTO: MOCAIANA-UMBERTIDE - 1° STRALCIO: MOCAIANA-PIETRALUNGA
 CIG 050555077 - CUP F31B10000720001

SOGGETTO ATTUATORE ANAS S.p.A.
PROGETTO ESECUTIVO

IMPRESA: **COLLINI** LAVORI S.p.A.

RESPONSABILI E DELL'INTEGRAZIONE: **COLLINI** LAVORI S.p.A.

PROGETTAZIONE STRUTTURALE: **PIRELLA GÖTTSCHE LOWE**

PROGETTAZIONE STRADALE: **PIRELLA GÖTTSCHE LOWE**

PROGETTAZIONE PAESAGGICCA E AMBIENTALE: **PIRELLA GÖTTSCHE LOWE**

PROGETTAZIONE PAESAGGICCA E ARCHITETTONICA: **PIRELLA GÖTTSCHE LOWE**

CONSULENZA SPECIALISTICA: **POLICREO**

ASSETTO INERTE E PRESSIONI: **POLICREO**

ASSETTO INERTE E PRESSIONI: **POLICREO**

FASE DI COSTRUZIONE
 LOCALIZZAZIONE DEI CANTIERI E DELLE VIABILITÀ DI SERVIZIO
 INQUADRAMENTO GENERALE
 PLANIMETRIA CON INDICAZIONE DELLE AREE DI CANTIERE, DEI SITI DI DEPOSITO E DELLE VIABILITÀ DI SERVIZIO

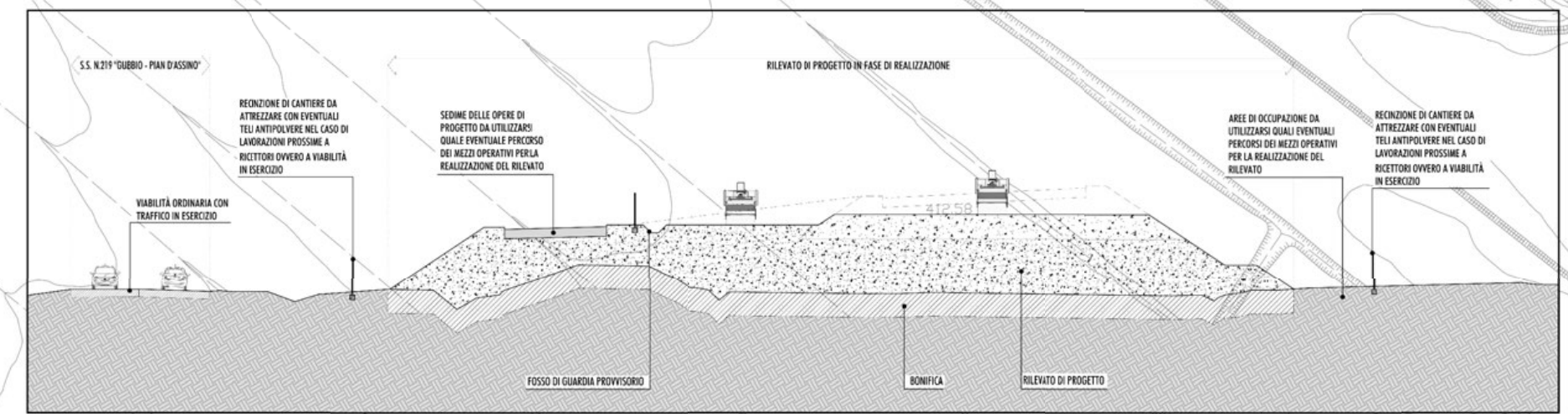
RESPONSABILE DEL PROCEDIMENTO: **PIRELLA GÖTTSCHE LOWE**

CODICE PROGETTO	NOI FILE	REVISIONE	SCALA
DPPG05 E 1701	T00CA01CANPL02A.dwg	A	1:2500

A	EMMISSIONE	11/02/17	GHIRELLI	VARRI	CASARI
REV.	DESCRIZIONE	DATA	REDATTO	VERIFICATO	APPROVATO



SEZIONE TIPO 1-1'
SCALA 1:200



LEGENDA:

- AREE DI CANTIERE**
- PAVIMENTAZIONI E RECINZIONI:**
- SUPERFICIE REALIZZATA CON INERTI COSTIPATI
 - RECINZIONE DELL'AREA CANTIERE
 - RECINZIONE DELL'AREA CANTIERE CON EVENTUALE TELI ANTIPOLVERE
- TERRITORIO E PROGETTO**
- PAVIMENTAZIONI DELLA VIABILITÀ ESISTENTE IN ESERCIZIO OVVERO DELLE OPERE IN PROGETTO GIÀ REALIZZATE
 - SEDIME DELLE OPERE IN PROGETTO IN CORSO DI REALIZZAZIONE
 - OPERE DI PROGETTO GIÀ COMPLETATE

SEQUENZA REALIZZATIVA DEI RILEVATI

- 1) SCOTIVO DELLA COLTURA VEGETALE
- 2) BONIFICA COME DA INDICAZIONE DI PROGETTO
- 3) REALIZZAZIONE DEL RILEVATO MEDIANTE STESA DI STRATI DI MATERIALI ARIDI COMPATTATI COME DA CAPITOLO
- 4) COMPLETAMENTO DEL RILEVATO MEDIANTE LIVELLAMENTO E SUCCESSIVA COMPATTAZIONI

PRESIDI DI MITIGAZIONE AMBIENTALE

- EVENTUALI TELI ANTIPOLVERE DA APPLICARSI ALLA RECINZIONE DI CANTIERE QUANDO LE LAVORAZIONI RISULTANO PROSSIME AI RICETTORI OVVERO A VIABILITÀ IN ESERCIZIO. PER EVENTUALI EDIFICI POSTI A DISTANZE INFERIORI A 10M DALLA NUOVA STRADA DURANTE LA FASE DI CANTIERE DOVrà ESSERE PREDISPOSTA IDONEA E PERMANENTE SCHERMATURA PROTETTIVA
- EVENTUALE IMPIANTO LAVAJUOTE AUTOMATICO DOTATO DI SISTEMA DI RICICLO DELL'ACQUA. L'ATTREZZATURA È REALIZZATA IN PIÙ STRUTTURE PORTANTI PER CONSENTIRNE LA FACILE MOVIMENTAZIONE ED IL SUCCESSIVO TRASFERIMENTO IN UN ALTRO CANTIERE TEMPORANEO
- APPLICAZIONE DI EVENTUALI SCHERMI ACUSTICI MOBILI, IN PROSSIMITÀ DEI RICETTORI, QUALORA LE ATTIVITÀ DI MONITORAGGIO IN CORSO D'OPERA NE EVIDENZINO LA NECESSITÀ
- PROTOCOLLO D'INTERVENTO IN CASO DI SVERSAMENTI ACCIDENTALI, CHE PREVEDE:
 - DELIMITAZIONE DELL'AREA INTERESSATA;
 - ASPORTAZIONE DEI MATERIALI POTENZIALMENTE INQUINATI E BONIFICA DELL'AREA CON RELATIVO STOCCAGGIO ALL'INTERNO DI VASCHE IMPERMEABILI;
 - CONFERIMENTO DEL MATERIALE IN OGGETTO PER IL RELATIVO SMALTIMENTO;



STRADA S.S. N.219 "GUBBIO - PIAN D'ASSINO"
ADEGUAMENTO TRATTO GUBBIO-UMBERTIDE
2° LOTTO: MOCAIANA-UMBERTIDE - 1° STRALCIO: MOCAIANA-PIETRALUNGA
CIG 6038565D77 - CUP F31B12000720001
SOGGETTO ATTUATORE ANAS S.p.A.
PROGETTO ESECUTIVO



IMPRESA:
COLLINI LAVORI S.p.A.

PROGETTAZIONE:

RESPONSABILE DELL'INTEGRAZIONE FRA LE VARIE PRESTAZIONI SPECIALISTICHE
Ing. GIOVANNA CASSANI

PROGETTAZIONE OPERE IN SOTTERRANEO
Ing. GIOVANNA CASSANI

GEOLOGIA
Dott.ssa Geol. FIORENTINA PENNING

ARCHITETTURA
Dott.ssa Architetto FRANCESCA GERMINI

PROGETTAZIONE STRUTTURALE
Ing. PIER PAOLO CORCHIA

PROGETTAZIONE STRADALE, IDRAULICA DI PIATTAFORMA E IMPIANTI
Ing. FILIPPO VIARO

PROGETTAZIONE AMBIENTALE, INGEGNERIA AMBIENTALE, INGEGNERIA SANITARIA, INGEGNERIA SISMICA, INGEGNERIA SISMICA, INGEGNERIA SISMICA
Arch. SERGIO BECCARELLI

POLICREO

CONSULENZE SPECIALISTICHE:

PIANO UTILIZZO TERRE E ROCCE DA SCAVO
Dott. Geol. CARLO CALEFFI
INGEGNERIA

ASPECTI ENERGETICI E PRESTAZIONALI
Ing. SANDRO DE FEO
TSP smart projects engineering srl

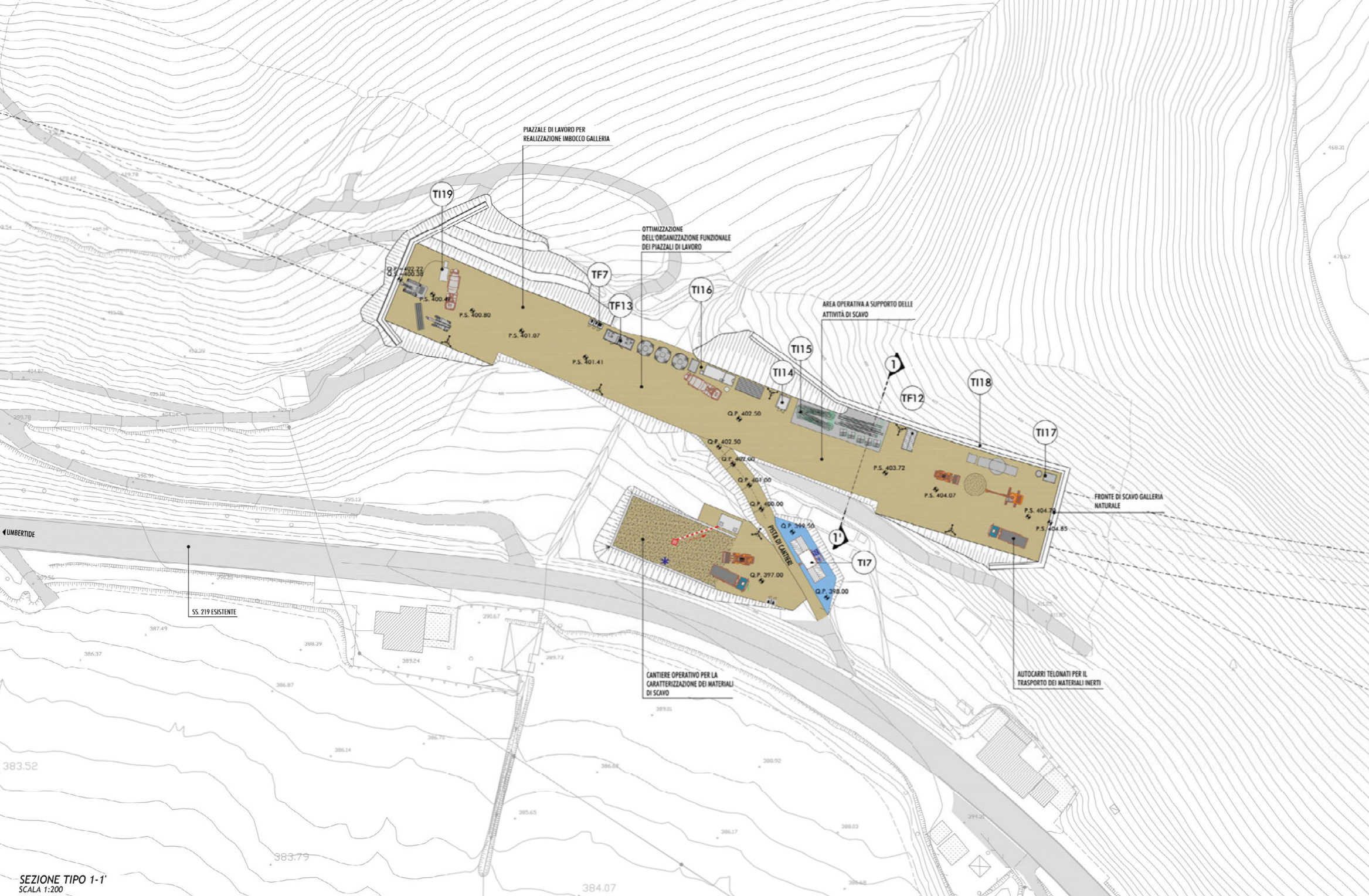
ACUSTICA
Ing. GIOVANNI BRIANTI
POLICREO srl

SICUREZZA
Ing. GIUSEPPE OLIVA
OLIVA & ASSOCIATI

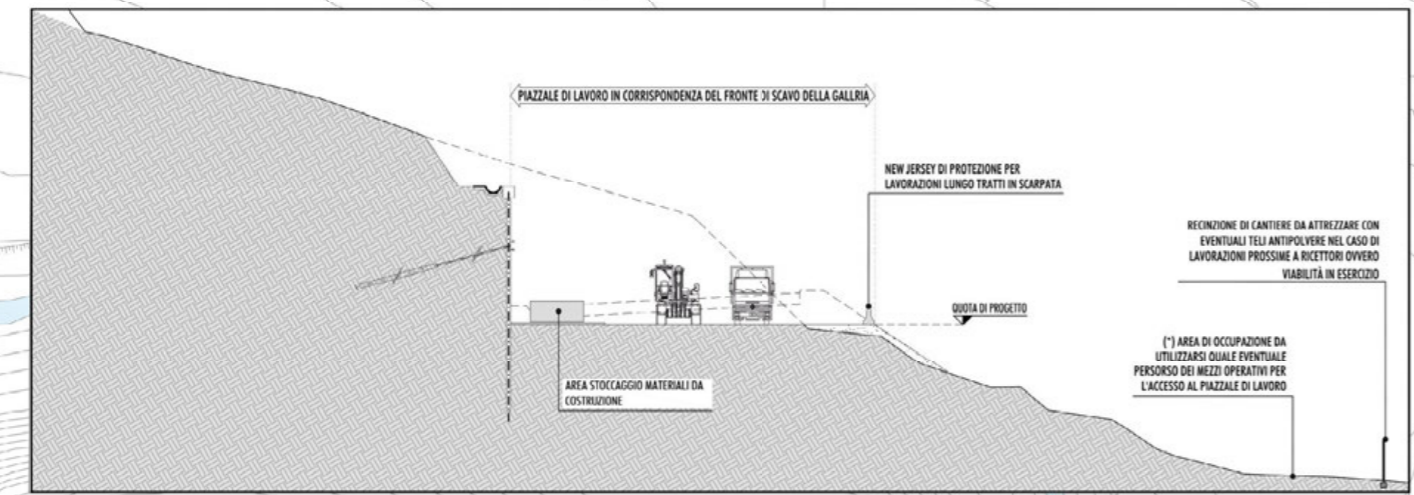
FASE DI COSTRUZIONE
INDIVIDUAZIONE DEI PRESIDI DI MITIGAZIONE AMBIENTALE
REALIZZAZIONE RILEVATI STRADALI - LAY-OUT E SCHEMI DELL'ORGANIZZAZIONE FUNZIONALE DEL CANTIERE CON INDICAZIONE DEI PRESIDI MITIGATIVI

RESPONSABILE DEL PROCEDIMENTO: Ing. A. SCALAMANDRÈ	NOME FILE: T00_CA02_AMB_LF08_A.dwg	REVISIONE	SCALA
CODICE PROGETTO: DPPG05 E 1701	CODICE ELAB.: T00CA02AMB_LF08	A	varie

REV.	EMISSIONE	DESCRIZIONE	DATA	REDAITO	VERIFICATO	APPROVATO
A	20/06/2018			PASSERA	BECCARELLI	CASSANI



SEZIONE TIPO 1-1'
SCALA 1:200



LEGENDA:

AREE DI CANTIERE

- FABBRICATI:**
 TF 7) SERVIZI IGIENICI DI TIPO CHIMICO
 TF 12) CONTAINER AD USO OFFICINA
 TF 13) LOCALE UFFICIO E PRESIDIO MEDICO

IMPIANTI:

- TI 7) EVENTUALE IMPIANTO LAVAGGIO RUOTE CON VASCA DI RACCOLTA E RICICLO ACQUE
 TI 14) GRUPPO ELETTROGENO COFANATO PER AREE OPERATIVE
 TI 15) AREA STOCCAGGIO MATERIALE DA COSTRUZIONE
 TI 16) IMPIANTO SPRITZ - BETON
 TI 17) IMPIANTO DI VENTILAZIONE
 TI 18) IMPIANTO DI POMPAGGIO ACQUA (EVENTUALE, IN FUNZIONE DELLA PRESENZA DELLE ACQUE DI LAVORAZIONE)
 TI 19) TRAMOGGIA CON MESCOLATORE

- IMPIANTO DI ILLUMINAZIONE PER AREA DI CANTIERE

PAVIMENTAZIONI E RECINZIONI

- SUPERFICIE REALIZZATA CON INERTI COSTIPATI

TERRITORIO E PROGETTO

- PAVIMENTAZIONI DELLA VIABILITA' ESISTENTE IN ESERCIZIO OVVERO DELLE OPERE IN PROGETTO GIÀ REALIZZATE
 SEDIME DELLE OPERE IN PROGETTO IN CORSO DI REALIZZAZIONE

SEQUENZA REALIZZATIVA

- 1) SCAVO GALLERIA NATURALE:
 - PREDISPOSIZIONE DIMA DI ATTACCO;
 - EVENTUALE CONSOLIDAMENTO DEL FRONTE DI SCAVO;
 - SCAVO;
 - RIVESTIMENTO ED IMPERMEABILIZZAZIONE;
 - RIPETIZIONE SEQUENZIALE DELLE ULTIME 3 LAVORAZIONI FINO AL COMPLETAMENTO DELLA GALLERIA NATURALE;
 - REALIZZAZIONE OPERE DI FINITURA.
- 2) REALIZZAZIONE IMBOLCO:
 - PREDISPOSIZIONE DIMA DI ATTACCO
 - EVENTUALE CONSOLIDAMENTO
 - SCAVO E REALIZZAZIONE DELL'IMBOLCO

PRESIDI DI MITIGAZIONE AMBIENTALE

- EVENTUALE IMPIANTO LAVARUOTE AUTOMATICO DOTATO DI SISTEMA DI RICICLO DELL'ACQUA. L'ATTREZZATURA È REALIZZATA IN PIÙ STRUTTURE PORTANTI PER CONSENTIRNE LA FACILE MOVIMENTAZIONE ED IL SUCCESSIVO TRASFERIMENTO IN UN ALTRO CANTIERE TEMPORANEO
- IMMODIFICAZIONE DI EVENTUALI CUMULI DI INERTI IN PROSSIMITÀ DEL FRONTE DI SCAVO
- EVENTUALE RACCOLTA DELLE ACQUE DI LAVORAZIONE E SUCCESSIVO STOCCAGGIO IN CISTERNE DESTINATE A SMALTIMENTO AUTORIZZATO
- PROTOCOLLO D'INTERVENTO IN CASO DI SVERSAMENTI ACCIDENTALI, CHE PREVEDE:
 - DELIMITAZIONE DELL'AREA INTERESSATA;
 - ASPORTAZIONE DEI MATERIALI POTENZIALMENTE INQUINATI E BONIFICA DELL'AREA CON RELATIVO STOCCAGGIO ALL'INTERNO DI VASCHE IMPERMEABILI;
 - CONFERIMENTO DEL MATERIALE IN OGGETTO PER IL RELATIVO SMALTIMENTO;
- APPLICAZIONE DI EVENTUALI SCHERMI ACUSTICI MOBILI IN PROSSIMITÀ DEI RICETTORI, QUALORA LE ATTIVITÀ DI MONITORAGGIO IN CORSO D'OPERA NE EVIDENZINO LA NECESSITÀ;
- EVENTUALI TILI ANTIPOLVERE DA APPLICARSI ALLA RECINZIONE DI CANTIERE QUANDO LE LAVORAZIONI RISULTANO PROSSIME AI RICETTORI OVVERO A VIABILITÀ IN ESERCIZIO. PER EVENTUALI EDIFICI POSTI A DISTANZE INFERIORI A 10M DALLA NUOVA STRADA DURANTE LA FASE DI CANTIERE DOVRÀ ESSERE PREDISPOSTA IDONEA E PERMANENTE SCHERMATURA PROTETTIVA



STRADA S.S. N.219 "GUBBIO - PIAN D'ASSINO"
ADEGUAMENTO TRATTO GUBBIO-UMBERTIDE
2° LOTTO: MOCAIANA-UMBERTIDE - 1° STRALCIO: MOCAIANA-PIETRALUNGA
 CIG 6038565D77 - CUP F31B12000720001
SOGETTO ATTUATORE ANAS S.p.A.
PROGETTO ESECUTIVO



PROGETTAZIONE:

RESPONSABILE DELL'INTEGRAZIONE FRA LE VARIE PRESTAZIONI SPECIALISTICHE
 Ing. GIOVANNA CASSANI

PROGETTAZIONE OPERE IN SOTTERRANEO
 Ing. GIOVANNA CASSANI

GEOLOGIA
 Dott.ssa Geol. FIORENZA PENNINO

PIANO UTILIZZO TERRE E ROCCE DA SCAVO
 Dott. Geol. CARLO CALEFFI
 INGEOSOL

ARCHIOLOGIA
 Dott.ssa Archeologa FRANCESCA GERMINI

PROGETTAZIONE STRUTTURALE
 Ing. PIER PAOLO CORCHIA

PROGETTAZIONE STRADALE, IDRAULICA DI PIATTAFORMA E IMPIANTI
 Ing. FILIPPO VIARO

PROGETTAZIONE AMBIENTALE, PAESAGGISTICA E ARCHITETTONICA
 Arch. SERGIO BECCARELLI

CONSULENZE SPECIALISTICHE:

ACUSTICA
 Ing. GIOVANNI BRIANTI
 POLICREO s.r.l.

ASPETTI ENERGETICI E PRESTAZIONALI
 Ing. SANDRO DE FEO
 T&P tunnel projects engineering srl

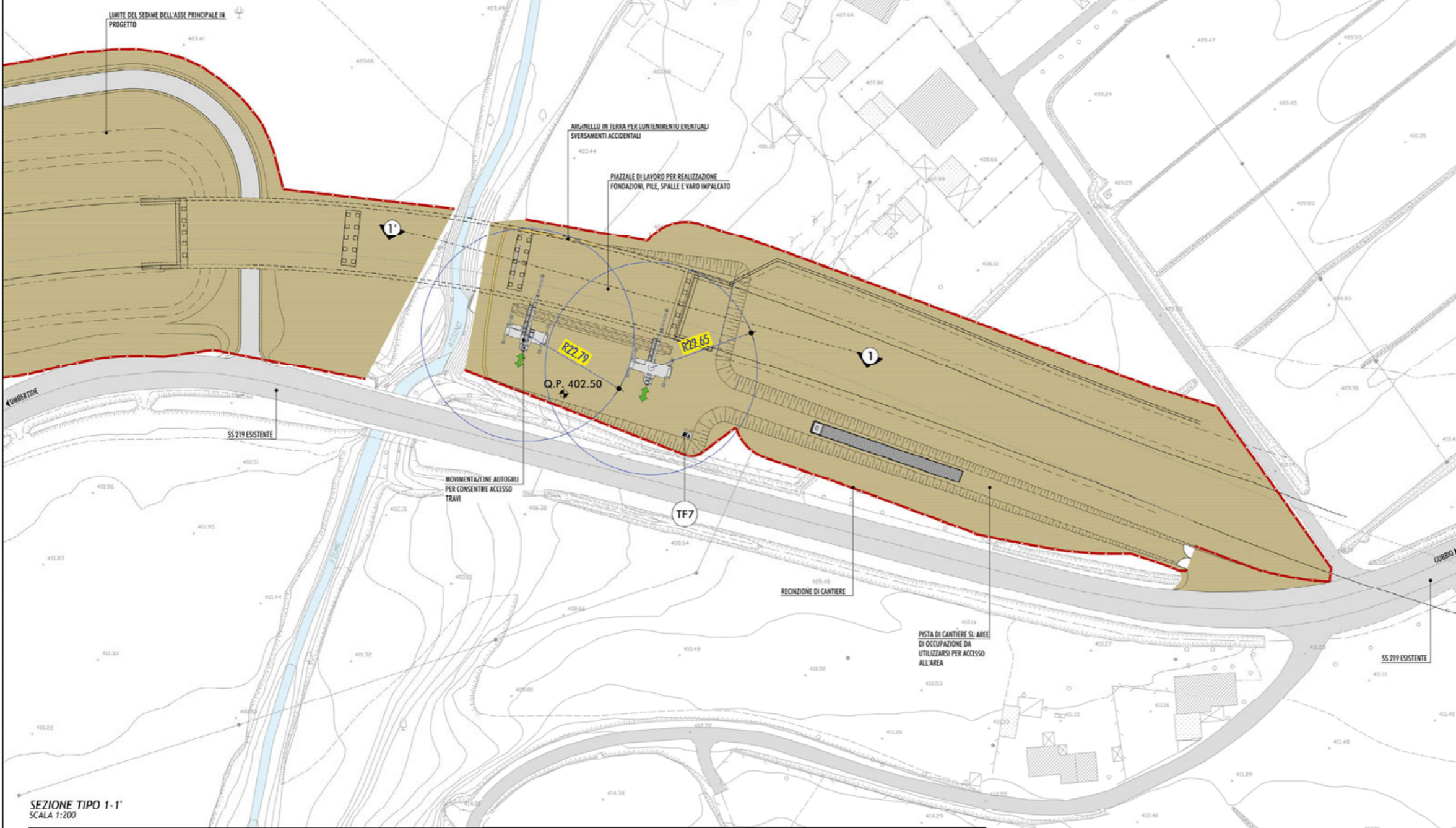
SICUREZZA
 Ing. GIUSEPPE OLIVA
 OLIVA & ASSOCIATI

FASE DI COSTRUZIONE
INDIVIDUAZIONE DEI PRESIDI DI MITIGAZIONE AMBIENTALE
REALIZZAZIONE GALLERIE - LAY-OUT E SCHEMI DELL'ORGANIZZAZIONE FUNZIONALE
DEL CANTIERE CON INDICAZIONE DEI PRESIDI MITIGATIVI

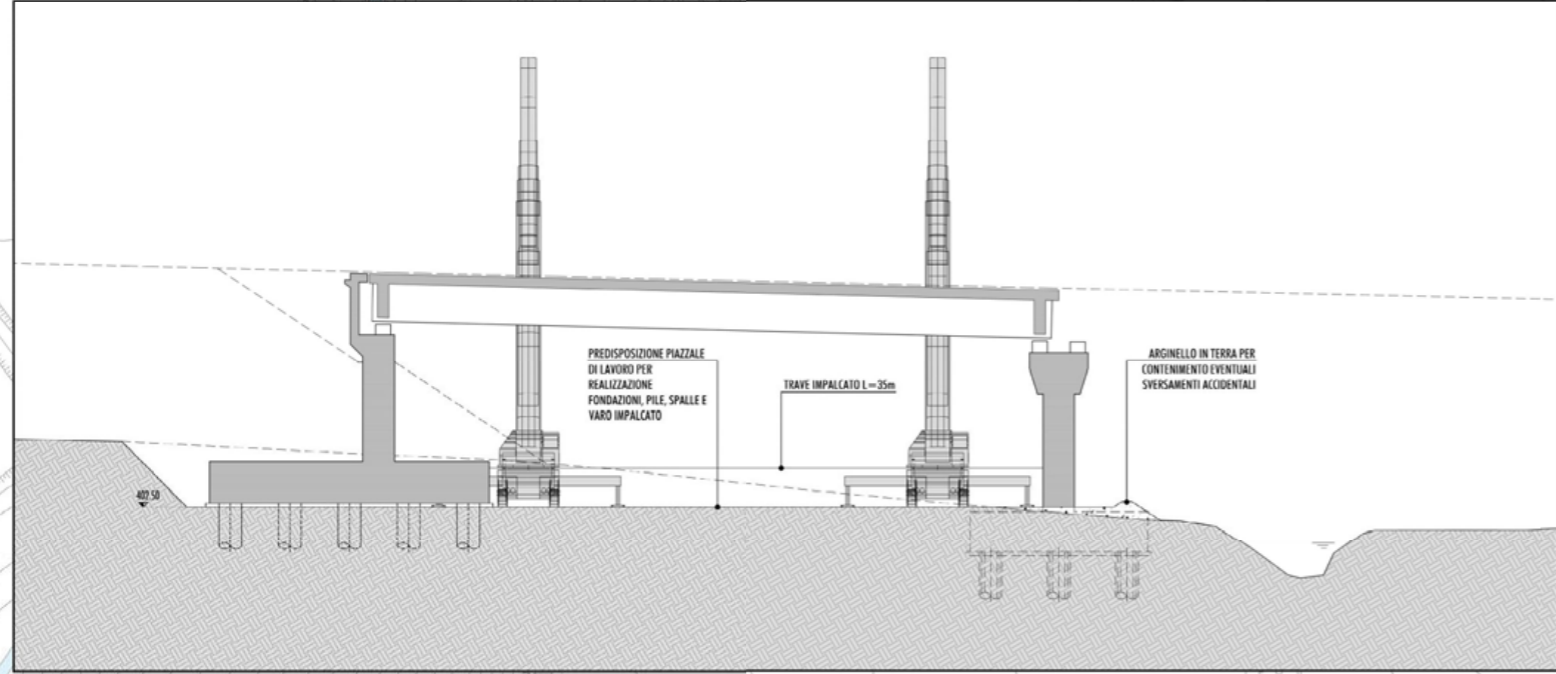
RESPONSABILE DEL PROCEDIMENTO: Ing. A.SCALAMANDRE'

CODICE PROGETTO	NOME FILE	REVISIONE	SCALA
PROGETTO	TOO_CA02_AMB_LF09_A.dwg	A	varie
DPPG05 E 1701	CODICE ELAB. TO0CA02AMBLF09		

A	EMISSIONE	11/12/2017	PASSERA	BECCARELLI	CASSANI
REV.	DESCRIZIONE	DATA	REDATTO	VERIFICATO	APPROVATO



SEZIONE TIPO 1-1'
SCALA 1:200



LEGENDA:

AREE DI CANTIERE

FABBRICATI:

TF 7) SERVIZI IGIENICI DI TIPO CHIMICO

PAVIMENTAZIONI E RECINZIONI

- SUPERFICIE REALIZZATA CON INERTI COSTIPATI
- RECINZIONE DELL'AREA CANTIERE

TERRITORIO E PROGETTO

- PAVIMENTAZIONI DELLA VIABILITÀ ESISTENTE IN ESERCIZIO OVVERO DELLE OPERE IN PROGETTO GIÀ REALIZZATE
- SEDIME DELLE OPERE IN PROGETTO IN CORSO DI REALIZZAZIONE

SEQUENZA REALIZZATIVA DEI VIADOTTI

- 1) PREDISPOSIZIONE PIAZZALE DI LAVORO ED ESECUZIONE FONDAZIONI PROFONDE
- 2) SCAVI DI FONDAZIONE ED ESECUZIONE PLINTI
- 3) REALIZZAZIONE OPERE IN ELEVAZIONE (SPALLE, PILE, PULVINI)
- 4) POSA IN OPERA DEGLI APPOGGI
- 5) VARO DELLE TRAVI DI IMPALCATO
- 6) REALIZZAZIONE SOLETTA PER COMPLETAMENTO IMPALCATO ED OPERE DI IMPERMEABILIZZAZIONE

PRESIDI DI MITIGAZIONE AMBIENTALE

- EVENTUALI PRESIDI IDRAULICI (ARGINELLI) DA PREDISPORRE IN FUNZIONE DELLA QUOTA DEL PIANO DI LAVORO, IN PROSSIMITÀ DEL CORSO D'ACQUA PER CONTENERE EVENTUALI ACQUE DI LAVORAZIONE ED EVITARE POTENZIALI INTORRIDIMENTI;
- EVENTUALE IMPIANTO LAVARUOTE AUTOMATICO DOTATO DI SISTEMA DI RICICLO DELL'ACQUA. L'ATTREZZATURA È REALIZZATA IN PIÙ STRUTTURE PORTANTI PER CONSENTIRNE LA FACILE MOVIMENTAZIONE ED IL SUCCESSIVO TRASFERIMENTO IN UN ALTRO CANTIERE TEMPORANEO;
- ALLESTIMENTO DI EVENTUALI VASCHE DI DECANAZIONE QUALORA, DURANTE LE FASI DI LAVORAZIONE, SI PRESENTI LA FORMAZIONE DI FANGHI CON POTENZIALE INTERFERENZA SUL CORSO D'ACQUA, PRIMA DELL'EVENTUALE SCARICO NEL SISTEMA IDROGRAFICO CIRCOSTANTE AI SENSI DELLA NORMATIVA VIGENTE;
- PROTOCOLLO D'INTERVENTO IN CASO DI SVERSAMENTI ACCIDENTALI, CHE PREVEDE:
 - DELIMITAZIONE DELL'AREA INTERESSATA,
 - ASPORTAZIONE DEI MATERIALI POTENZIALMENTE INQUINATI E BONIFICA DELL'AREA CON RELATIVO STOCCAGGIO ALL'INTERNO DI VASCHE IMPERMEABILI;
 - APPLICAZIONE DI EVENTUALI SCHERMI ACUSTICI MOBILI IN PROSSIMITÀ DEI RICETTORI, QUALORA LE ATTIVITÀ DI MONITORAGGIO IN CORSO D'OPERA NE EVIDENZINO LA NECESSITÀ.



STRADA S.S. N.219 "GUBBIO - PIAN D'ASSINO"
ADEGUAMENTO TRATTO GUBBIO-UMBERTIDE
2° LOTTO: MOCAIANA-UMBERTIDE - 1° STRALCIO: MOCAIANA-PIETRALUNGA
CIG 6038565D77 - CUP F31B12000720001
SOGETTO ATTUATORE ANAS S.p.A.
PROGETTO ESECUTIVO



IMPRESA:
COLLINI LAVORI S.p.A.

PROGETTAZIONE:

RESPONSABILE DELL'INTEGRAZIONE FRA LE VARIE PRESTAZIONI SPECIALISTICHE
Ing. GIOVANNA CASSANI

PROGETTAZIONE OPERE IN SOTTERRANEO E STRUTTURE SPECIALISTICHE
Ing. GIOVANNA CASSANI

PROGETTAZIONE STRUTTURALE
Ing. PIER PAOLO CORCHIA

PROGETTAZIONI STRADALI, IDRAULICA DI PIATTAFORMA E IMPIANTI
Ing. FILIPPO VIARO

PROGETTAZIONE AMBIENTALE, INGEGNERIA AMBIENTALE, INGEGNERIA GEOLOGICA E ARCHITETTONICA
Arch. SERGIO BECCARELLI

PROGETTAZIONE AMBIENTALE
Arch. SERGIO BECCARELLI

CONSULENZE SPECIALISTICHE:

ASPECTI ENERGETICI E PRESTAZIONALI
Ing. SANDRO DE FEO
TKP (turkey projects engineering srl)

ARCHITETTONICA
Ing. GIUSEPPE OLIVA
OLIVA & ASSOCIATI

FASE DI COSTRUZIONE
INDIVIDUAZIONE DEI PRESIDI DI MITIGAZIONE AMBIENTALE
VARO DEGLI IMPALCATI DEI VIADOTTI - LAY-OUT E SCHEMI DELL'ORGANIZZAZIONE FUNZIONALE DEL CANTIERE CON INDICAZIONE DEI PRESIDI MITIGATIVI

RESPONSABILE DEL PROCEDIMENTO: Ing. A. SCALAMANDRE

COICE PROGETTO	NOME FILE	REVISIONE	SCALA
PROGETTO	T00_CA02_AMB_LF10_A.dwg	A	varie
DPPG05 E 1701	CODICE ELAB. T00CA02AMBLF10		

A	EMISSIONE	11/12/2017	PASSERA	BECCARELLI	CASSANI
REV.	DESCRIZIONE	DATA	REDATTO	VERIFICATO	APPROVATO

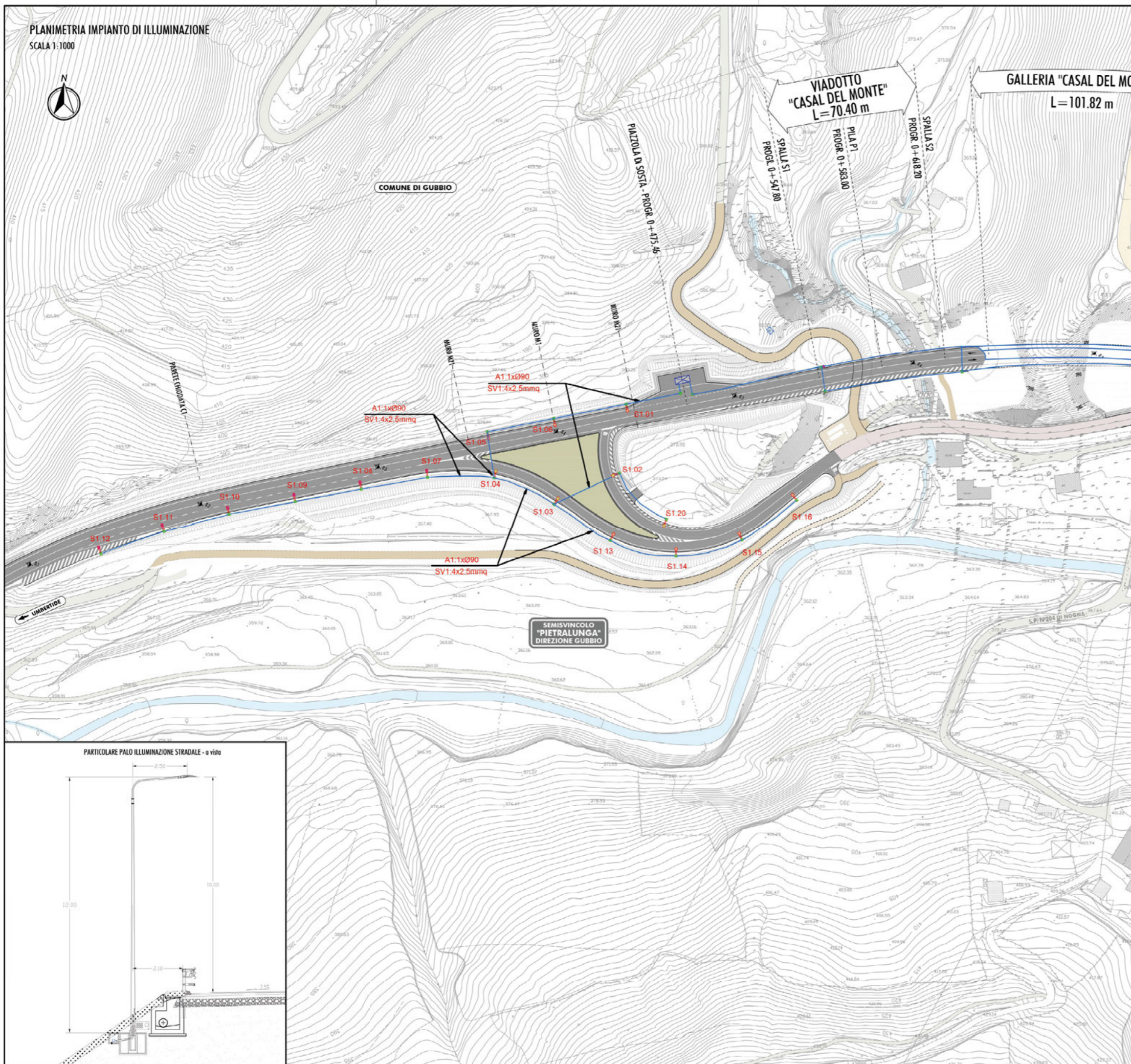
IMPIANTI 07

IMPIANTO ILLUMINAZIONE

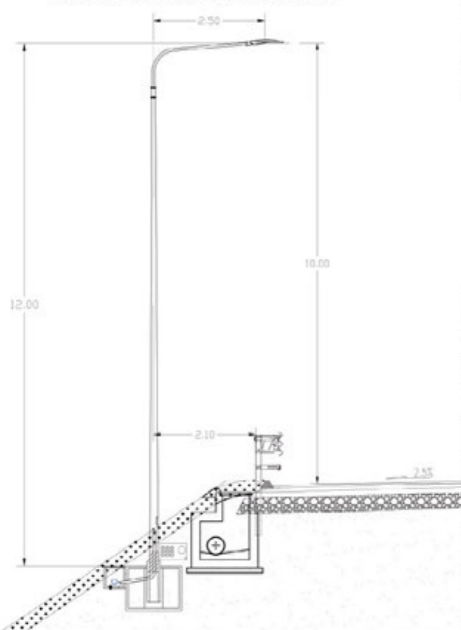
Semisvincolo Pietralunga direzione Gubbio - Planimetria impianto di illuminazione	T00IM01IMPPL01A
Semisvincolo Pietralunga direzione Umbertide - Planimetria impianto di illuminazione	T00IM01IMPPL02A
Svincolo Mocaiana - Planimetria impianto di illuminazione	T00IM01IMPPL03A
Planimetria impianto fotovoltaico	T00IM01IMPPL11A

PLANIMETRIA IMPIANTO DI ILLUMINAZIONE

SCALA 1:1000



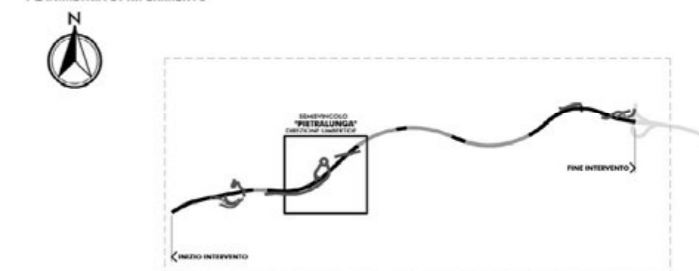
PARTICOLARE PALO ILLUMINAZIONE STRADALE - a vista



LEGGENDA

<p>ARMATURA CON TECNOLOGIA LED PER ILLUMINAZIONE STRADALE</p> <p>OTTICA: 44 LED 700mA FLUSSO LUMINOSO: 12157 lm TEMP. DI COLORE: 4000 RESA CROMATICA: >70 ALTEZZA DI MONTAGGIO: 10,00 ml</p>	<p>QUADRO ELETTRICO DI COMANDO E PROTEZIONE</p> <p>LINEA DISTRIBUZIONE ELETTRICA</p> <p>SV: DORSALE IMPIANTO DI ILLUMINAZIONE SVINCOLO - CAVO FG7/DJR 1 PIETRALUNGA DIREZIONE GUBBIO 2 PIETRALUNGA DIREZIONE UMBERTIDE 3 MOCAIANA ESISTENTE</p>
<p>ARMATURA CON TECNOLOGIA LED PER ILLUMINAZIONE STRADALE</p> <p>OTTICA: 44 LED 700mA FLUSSO LUMINOSO: 12157 lm TEMP. DI COLORE: 4000 RESA CROMATICA: >70 ALTEZZA DI MONTAGGIO: 10,00 ml</p>	<p>Gn-PE: DORSALE IMPIANTO DI ILLUMINAZIONE PERMANENTE INGRESSO EST CAVO FT610M1</p> <p>Gn-PO: DORSALE IMPIANTO DI ILLUMINAZIONE PERMANENTE INGRESSO OVEST CAVO FT610M1</p> <p>Gn-O-Ri: DORSALE IMPIANTO DI ILLUMINAZIONE INGRESSO OVEST CAVO FG7M1</p> <p>Gn-E-Ri: DORSALE IMPIANTO DI ILLUMINAZIONE INGRESSO EST CAVO FG7M1</p>
<p>ARMATURA CON TECNOLOGIA LED PER ILLUMINAZIONE STRADALE</p> <p>OTTICA: 28 LED 525mA FLUSSO LUMINOSO: 6250 lm TEMP. DI COLORE: 4000 RESA CROMATICA: >70 ALTEZZA DI MONTAGGIO: 10,00 ml</p>	<p>An: CORRUGATO IN PVC A DOPPIA PARETE Øn CON CORDA IN RAMME INTERRATA DA 35mm: 1 CORRUGATO INTERRATO 2 CORRUGATO STAFFATO SU VIADOTTO</p> <p>Bn: PASSERELLA STAFFATA A SOFFITTO 200x100 mm PER IL PASSAGGIO DELLA DORSALE DI IMPIANTO DI ILLUMINAZIONE: 1 CAVO N70G9-K SEZ 4 mmq (PE) 2 CAVO N70G9-K SEZ 6 mmq (PE) 3 CAVO N70G9-K SEZ 10 mmq (PE)</p>
<p>ARMATURA CON TECNOLOGIA LED PER ILLUMINAZIONE STRADALE</p> <p>OTTICA: 28 LED 525mA FLUSSO LUMINOSO: 6250 lm TEMP. DI COLORE: 4000 RESA CROMATICA: >70 ALTEZZA DI MONTAGGIO: 10,00 ml</p>	<p>POZZETTO DI DERIVAZIONE A BASE PALO DA 30X30 cm</p> <p>POZZETTO DI DERIVAZIONE LINEA DA 40X40 cm</p> <p>POZZETTO CON PICCHETTO DI DISPERSIONE A TERRA</p> <p>SONDA DI LUMINANZA</p>

PLANIMETRIA DI RIFERIMENTO



STRADA S.S. N.219 "GUBBIO - PIAN D'ASSINO"
 ADEGUAMENTO TRATTO GUBBIO-UMBERTIDE
 2° LOTTO: MOCAIANA-UMBERTIDE - 1° STRALCIO: MOCAIANA-PIETRALUNGA
 CIG 6038565D77 - CUP F31B12000720001
SOGETTO ATTUATORE ANAS S.p.A.
PROGETTO ESECUTIVO

IMPRESA:

COLLINI LAVORI S.p.A.

PROGETTAZIONE:

RESPONSABILE DELL'INTEGRAZIONE: **ING. PIER PAOLO CORCHIA**
 FRA LE VARIE PRESTAZIONI SPECIFICHE: **ING. GIOVANNA CASSANI**

PROGETTAZIONE OPERE IN SOTTERRANEO: **ING. FILIPPO VIARO**
 ING. GIOVANNA CASSANI

GEOLOGIA: **Dott.ssa Geol. FIORENZA PENNING**

ARCHEOLOGIA: **Dott.ssa Archeologa FRANCESCA GERMINI**

ACQUEDOTTO: **ING. GIOVANNI BRANZI**

ASPECTI ENERGETICI E PRESTAZIONALI: **ING. SANDRO DE FEO**
 TPK Energy project engineering srl

SECUREZZA: **ING. GIUSEPPE OLIVA**
 OLIVA & ASSOCIATI

CONSULENZE SPECIALISTICHE:

IMPIANTI IMPIANTO ILLUMINAZIONE SEMISVINCOLO PIETRALUNGA DIREZIONE GUBBIO PLANIMETRIA IMPIANTO DI ILLUMINAZIONE

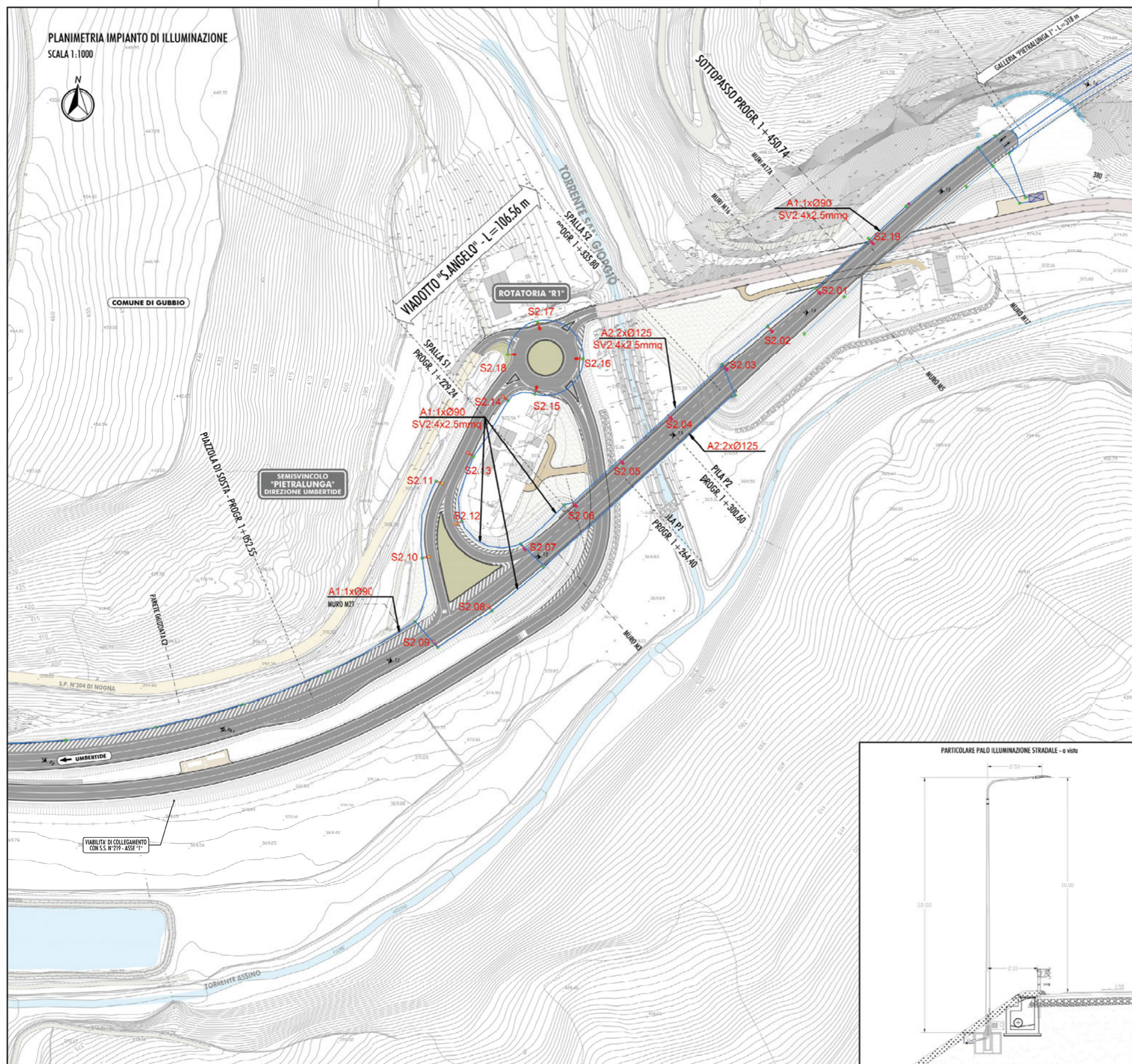
RESPONSABILE DEL PROCEDIMENTO: **ING. A. SCALAMANDRÈ**

CODICE PROGETTO	NOME FILE	REVISIONE	SCALA
DPPG05 E 1701	T00IM01MPPL01-07A.dwg	A	1:1000
PROGETTO	CODICE ELAB.		
ELAB.	T00IM01MPPL01		

A	EMMISSIONE	11/12/2017	DE FEO	VIARO	CASSANI
REV.	DESCRIZIONE	DATA	REDATTO	VERIFICATO	APPROVATO

PLANIMETRIA IMPIANTO DI ILLUMINAZIONE

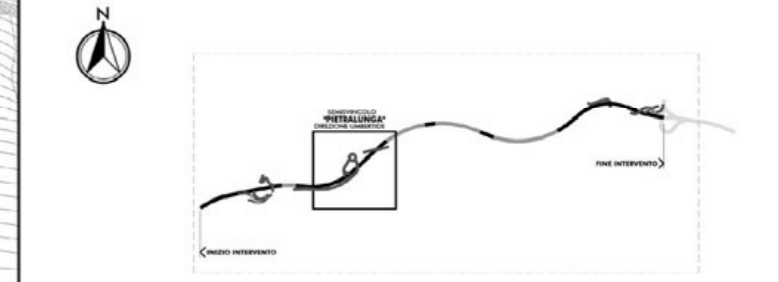
SCALA 1:1000



LEGENDA

<p>ARMATURA CON TECNOLOGIA LED PER ILLUMINAZIONE STRADALE</p> <p>OTTICA: 44 LED 700mA</p> <p>NUMERO LED: 104 w</p> <p>FLUSSO LUMINOSO: 12157 lm</p> <p>TEMP. DI COLORE: 4000</p> <p>RESA CROMATICA: >70</p> <p>ALTEZZA DI MONTAGGIO: 10,00 ml</p>	<p>QUADRO ELETTRICO DI COMANDO E PROTEZIONE</p> <p>LINEA DISTRIBUZIONE ELETTRICA</p> <p>Sv: DORSALE IMPIANTO DI ILLUMINAZIONE SVINCOLO - CAVO FG7(O/R)</p> <p>1 PIETRALUNGA DIREZIONE GUBBIO</p> <p>2 PIETRALUNGA DIREZIONE UMBERTIDE</p> <p>3 MOCAIANA ESISTENTE</p>
<p>ARMATURA CON TECNOLOGIA LED PER ILLUMINAZIONE STRADALE</p> <p>OTTICA: 44 LED 700mA</p> <p>NUMERO LED: 104 w</p> <p>FLUSSO LUMINOSO: 12157 lm</p> <p>TEMP. DI COLORE: 4000</p> <p>RESA CROMATICA: >70</p> <p>ALTEZZA DI MONTAGGIO: 10,00 ml</p>	<p>Gn-PE: DORSALE IMPIANTO DI ILLUMINAZIONE PERMANENTE INGRESSO EST CAVO FT610M1</p> <p>Gn-PO: DORSALE IMPIANTO DI ILLUMINAZIONE PERMANENTE INGRESSO OVEST CAVO FT610M1</p> <p>Gn-O-Rn: DORSALE IMPIANTO DI ILLUMINAZIONE INGRESSO OVEST CAVO FG7M1</p> <p>Gn-E-Rn: DORSALE IMPIANTO DI ILLUMINAZIONE INGRESSO EST CAVO FG7M1</p>
<p>ARMATURA CON TECNOLOGIA LED PER ILLUMINAZIONE STRADALE</p> <p>OTTICA: 28 LED 700mA</p> <p>NUMERO LED: 67 w</p> <p>FLUSSO LUMINOSO: 7888 lm</p> <p>TEMP. DI COLORE: 4000</p> <p>RESA CROMATICA: >70</p> <p>ALTEZZA DI MONTAGGIO: 10,00 ml</p>	<p>An: CORRUGATO IN PVC A DOPPIA PARETE Øn CON CORDA IN RAMME INTERRATA DA 35mm</p> <p>1 CORRUGATO INTERRATO</p> <p>2 CORRUGATO STAFFATO SU VIADOTTO</p>
<p>ARMATURA CON TECNOLOGIA LED PER ILLUMINAZIONE STRADALE</p> <p>OTTICA: 28 LED 525mA</p> <p>NUMERO LED: 49 w</p> <p>FLUSSO LUMINOSO: 6250 lm</p> <p>TEMP. DI COLORE: 4000</p> <p>RESA CROMATICA: >70</p> <p>ALTEZZA DI MONTAGGIO: 10,00 ml</p>	<p>Øn: PASSERELLA STAFFATA A SOFFITTO 200x100 mm PER IL PASSAGGIO DELLA DORSALE DI IMPIANTO DI ILLUMINAZIONE:</p> <p>1 CAVO N707G9-K SEZ.4 mmq (PE)</p> <p>2 CAVO N707G9-K SEZ.6 mmq (PE)</p> <p>3 CAVO N707G9-K SEZ.10 mmq (PE)</p>
	<p>POZZETTO DI DERIVAZIONE A BASE PALO DA 30X30 cm</p> <p>POZZETTO DI DERIVAZIONE LINEA DA 40X40 cm</p> <p>POZZETTO CON PICCHETTO DI DISPERSIONE A TERRA</p> <p>GONDA DI LUMINANZA</p>

PLANIMETRIA DI RIFERIMENTO



STRADA S.S. N.219 "GUBBIO - PIAN D'ASSINO"
 ADEGUAMENTO TRATTO GUBBIO-UMBERTIDE
 2° LOTTO: MOCAIANA-UMBERTIDE - 1° STRALCIO: MOCAIANA-PIETRALUNGA
 CIG 6038565D77 - CUP F31B1200720001
SOGGETTO ATTUATORE ANAS S.p.A.
PROGETTO ESECUTIVO

IMPRESA: **COLLINI LAVORI S.p.A.**

PROGETTAZIONE: **DOT. ING. GIOVANNI CASSANI GIOVANNI**

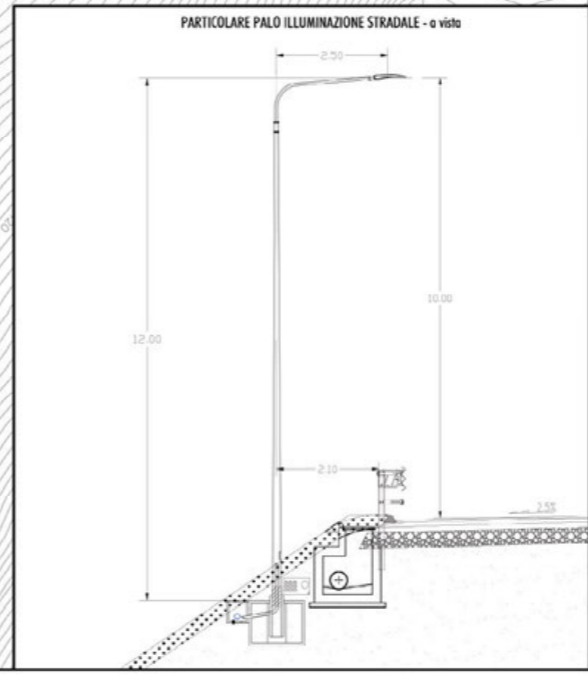
PROGETTAZIONE STRUTTURALE: **ING. PIER PAOLO CORCHIA**

PROGETTAZIONE STRADALE, IDRAULICA DI PIATTAFORMA E IMPIANTI: **ING. FILIPPO VIARO**

PROGETTAZIONE AMBIENTALE, PAESAGGISTICA E ARCHITETTONICA: **AVV. SERGIO BECCARELLI**

CONSULENZE SPECIALISTICHE:

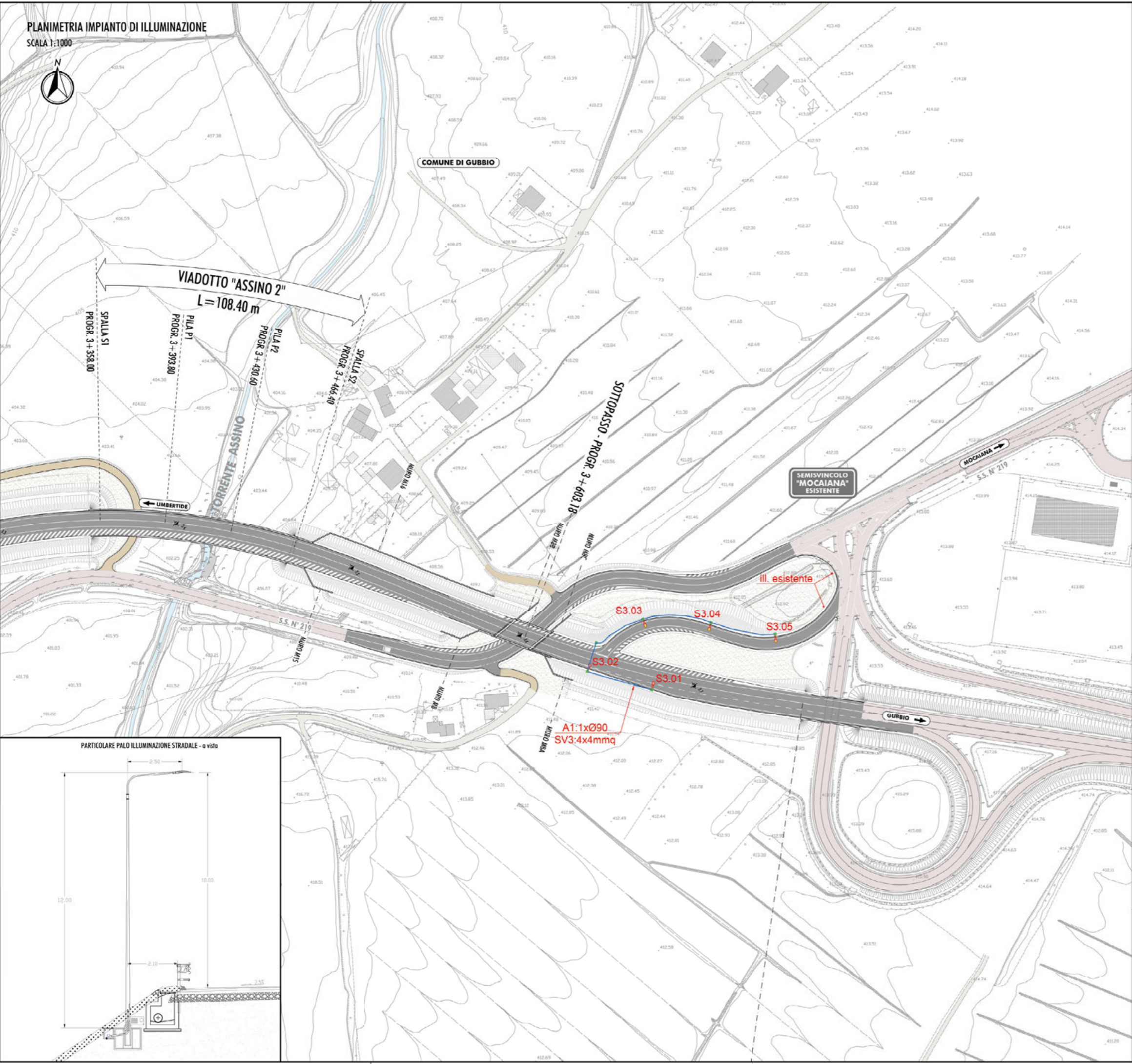
- PIANO UTILIZZO TERRE E ROCCE DA SCAVO: **DOT. GEOL. CARLO CALZAFI / ENGEO srl**
- ACUSTICA: **ING. GIOVANNI BRANZI / POLICREO srl**
- ASPETTI ENERGETICI E PRESTAZIONALI: **ING. SANDRO DE FEO / T&P lumley projects engineering srl**
- SECURITÄ: **ING. GIUSEPPE OLIVA / OLIVA & ASSOCIATI**



RESPONSABILE DEL PROCEDIMENTO: **ING. A. SCALAMANDRE'**

CODICE PROGETTO	NOME FILE	REVISIONE	SCALA
PROGETTO: DPPG05 E 1701	TOOIM01MPPL01-07A.dwg	A	1:1000
CODICE ELAB.	TOOIM01MPPL02		

REV.	DESCRIZIONE	DATA	REDATTO	VERIFICATO	APPROVATO
A	EMISSIONE	11/12/2017	DE FEO	VIARO	CASSANI

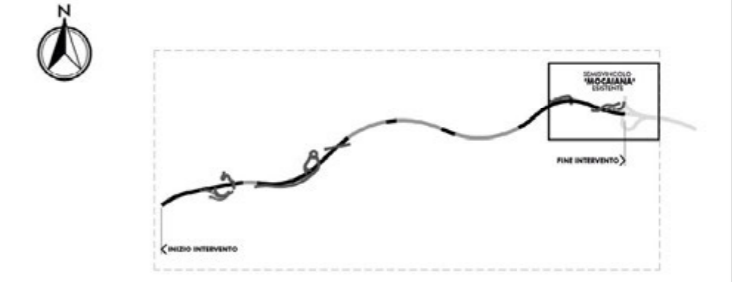


PLANIMETRIA IMPIANTO DI ILLUMINAZIONE
SCALA 1:1000

LEGENDA

<p>ARMATURA CON TECNOLOGIA LED PER ILLUMINAZIONE STRADALE</p> <p>OTTICA: LT-M NUMERO LED: 44 LED 700mA ASSORBIMENTO: 104 w FLUSSO LUMINOSO: 12157 lm TEMP. DI COLORE: 4000 RESA CROMATICA: >70 ALTEZZA DI MONTAGGIO: 10,00 ml</p>	<p>QUADRO ELETTRICO DI COMANDO E PROTEZIONE</p> <p>LINEA DISTRIBUZIONE ELETTRICA</p> <p>Sv: DORSALE IMPIANTO DI ILLUMINAZIONE SVINCOLO - CAVO FG7/DJR 1 PIETRALUNGA DIREZIONE GUBBIO 2 PIETRALUNGA DIREZIONE UMBERTIDE 3 MOCAIANA ESISTENTE</p>
<p>ARMATURA CON TECNOLOGIA LED PER ILLUMINAZIONE STRADALE</p> <p>OTTICA: LT-M NUMERO LED: 44 LED 700mA ASSORBIMENTO: 104 w FLUSSO LUMINOSO: 12157 lm TEMP. DI COLORE: 4000 RESA CROMATICA: >70 ALTEZZA DI MONTAGGIO: 10,00 ml</p>	<p>Gn-PE: DORSALE IMPIANTO DI ILLUMINAZIONE PERMANENTE INGRESSO EST CAVO FT610M1</p> <p>Gn-PO: DORSALE IMPIANTO DI ILLUMINAZIONE PERMANENTE INGRESSO OVEST CAVO FT610M1</p>
<p>ARMATURA CON TECNOLOGIA LED PER ILLUMINAZIONE STRADALE</p> <p>OTTICA: LT-M NUMERO LED: 28 LED 700mA ASSORBIMENTO: 67 w FLUSSO LUMINOSO: 7888 lm TEMP. DI COLORE: 4000 RESA CROMATICA: >70 ALTEZZA DI MONTAGGIO: 10,00 ml</p>	<p>Gn-O-Ri: DORSALE IMPIANTO DI ILLUMINAZIONE INGRESSO OVEST CAVO FG7M1</p> <p>Gn-E-Ri: DORSALE IMPIANTO DI ILLUMINAZIONE INGRESSO EST CAVO FG7M1</p>
<p>ARMATURA CON TECNOLOGIA LED PER ILLUMINAZIONE STRADALE</p> <p>OTTICA: LT-M NUMERO LED: 28 LED 525mA ASSORBIMENTO: 49 w FLUSSO LUMINOSO: 6250 lm TEMP. DI COLORE: 4000 RESA CROMATICA: >70 ALTEZZA DI MONTAGGIO: 10,00 ml</p>	<p>An: CORRUGATO IN PVC A DOPPIA PARETE Øn CON CORDA IN RAME INTERRATA DA 35mm: 1 CORRUGATO INTERRATO 2 CORRUGATO STAFFATO SU VIADOTTO</p> <p>Bn: PASSERELLA STAFFATA A SOFFITTO 200x100 mm PER IL PASSAGGIO DELLA DORSALE DI IMPIANTO DI ILLUMINAZIONE: 1 CAVO N707G9-K SEZ 4 mmq (PE) 2 CAVO N707G9-K SEZ 6 mmq (PE) 3 CAVO N707G9-K SEZ 10 mmq (PE)</p>
	<p>POZZETTO DI DERIVAZIONE A BASE PALO DA 30X30 cm</p> <p>POZZETTO DI DERIVAZIONE LINEA DA 40X40 cm</p> <p>POZZETTO CON PICCHETTO DI DISPERSIONE A TERRA</p> <p>SONDA DI LUMINANZA</p>

PLANIMETRIA DI RIFERIMENTO



STRADA S.S. N.219 "GUBBIO - PIAN D'ASSINO"
ADEGUAMENTO TRATTO GUBBIO-UMBERTIDE
2° LOTTO: MOCAIANA-UMBERTIDE - 1° STRALCIO: MOCAIANA-PIETRALUNGA
CIG 6038565D77 - CUP F31B12000720001

PROGETTO ESECUTIVO

IMPRESA:



RESPONSABILE DELL'INTEGRAZIONE
FRA LE VARE PRESTAZIONI SPECIALISTICHE
Ing. GIOVANNA CASSANI

PROGETTAZIONE OPERE IN SOTTERRANEO
Ing. GIOVANNA CASSANI

GEOLOGIA
Dott.ssa Geol. FIORENTINA PENNING

ROCKSOIL S.p.A.

PROGETTAZIONE:
DOTT. ING. PROGETTAZIONE:
CASSANI GIOVANNA
ING. PROGETTAZIONE:
CASSANI GIOVANNA
N° A 20997
F-GEO/TECNICA
ART. 15

PROGETTAZIONE STRUTTURALE
Ing. PIER PAOLO CORCHIA

PROGETTAZIONE STRADALE E IDRAULICA DI PIATTAFORMA E IMPIANTI
Ing. FILIPPO VIARO

PROGETTAZIONE AMBIENTALE PAESAGGISTICA E ARCHITETTONICA
Arch. SERGIO BECCARELLI

CONSULENZE SPECIALISTICHE:

PIANO UTILIZZO TERRE E ROCCE DA SCAVO
Dott. Geol. CARLO CALETTI
EMGEO srl

ACQUEDOTTO
Ing. GIOVANNI BRANZI
POLICREO srl

ASPETTI ENERGETICI E PRESTAZIONALI
Ing. SANDRO DE FEO
TKP Energy project engineering srl

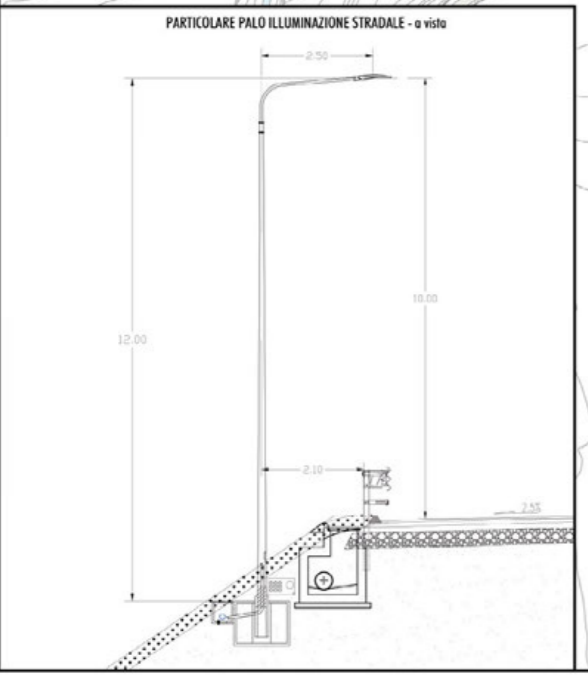
SECUREZZA
Ing. GIUSEPPE OLIVA
OLIVA & ASSOCIATI

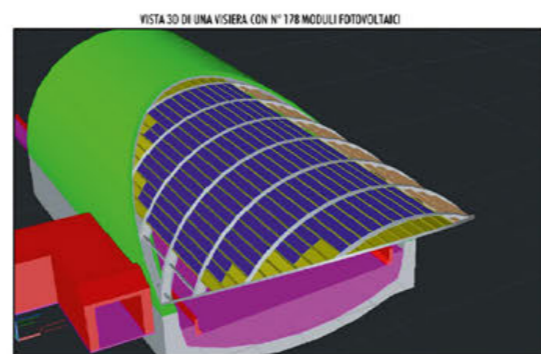
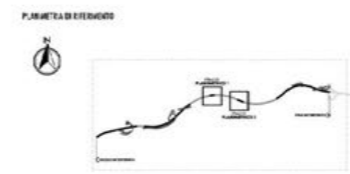
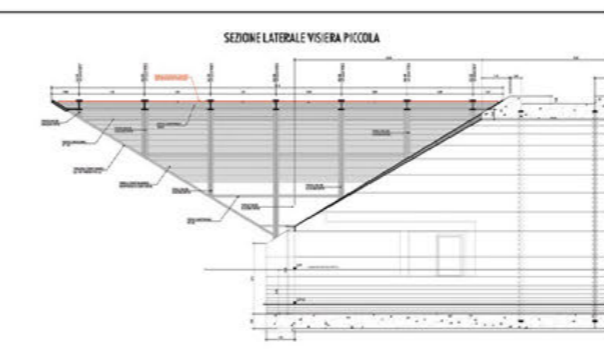
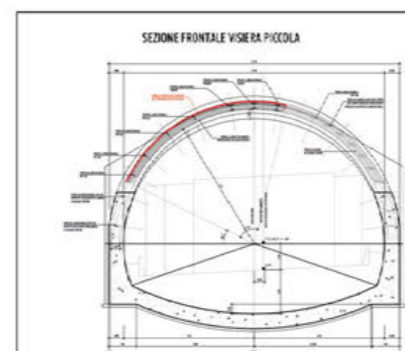
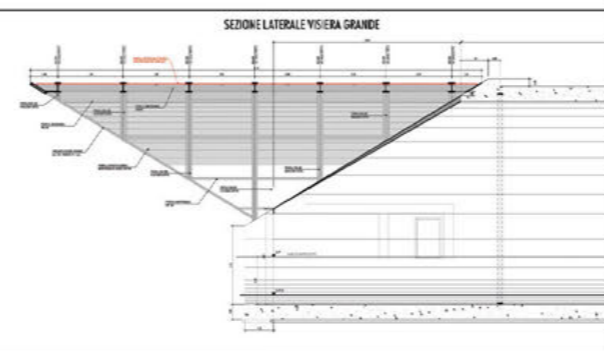
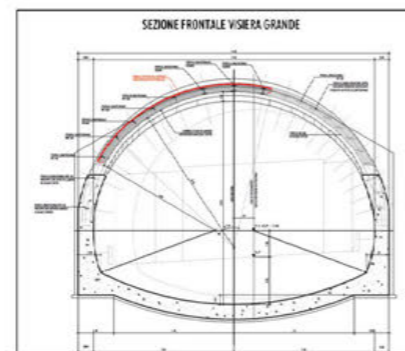
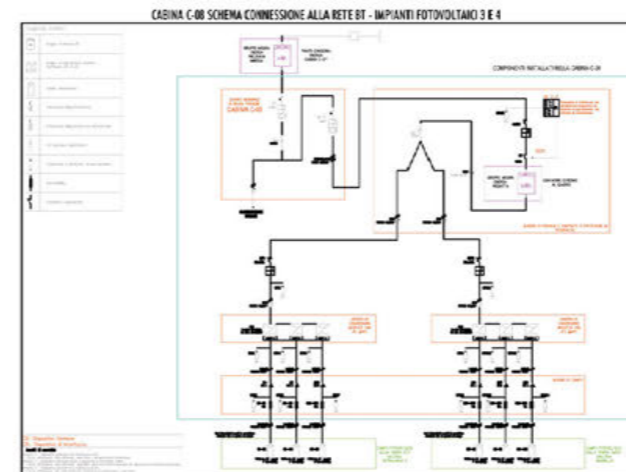
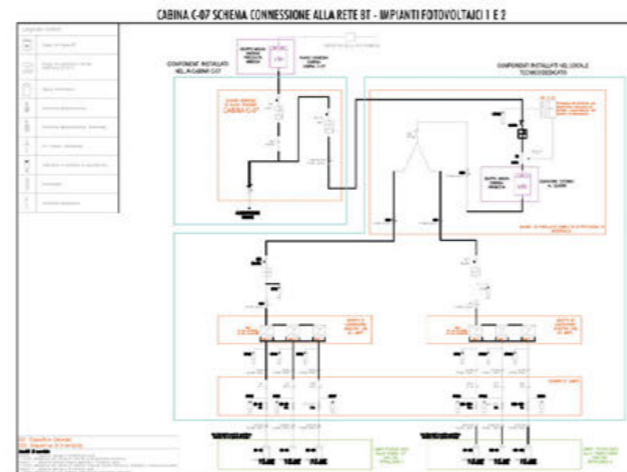
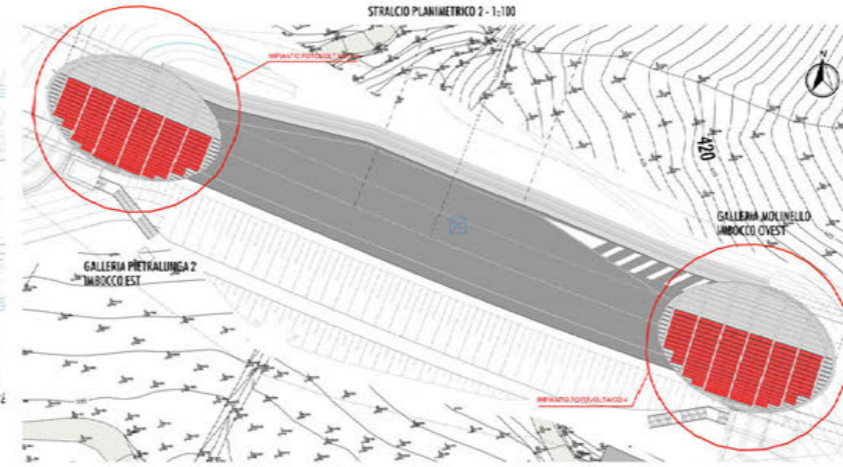
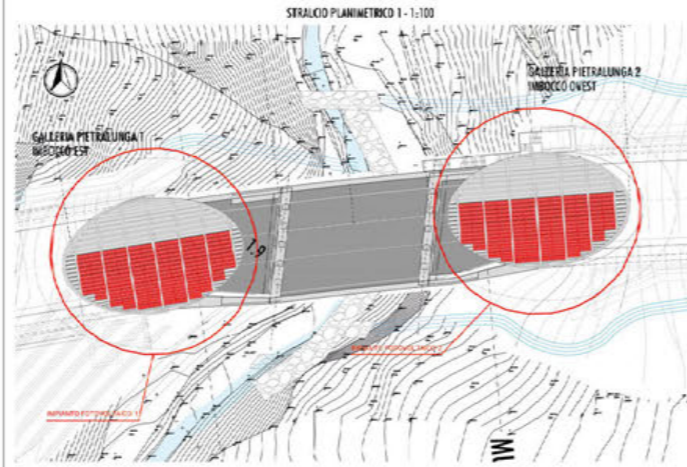
IMPIANTI
IMPIANTO ILLUMINAZIONE
SVINCOLO MOCAIANA
PLANIMETRIA IMPIANTO DI ILLUMINAZIONE

RESPONSABILE DEL PROCEDIMENTO: Ing. A. SCALAMANDRÒ

CODICE PROGETTO	NOME FILE	REVISIONE	SCALA
PROGETTO DPPG05 E 1701	TOOIM01MPPL01-07A.dwg	A	1:1000
ELAB.	T00IM01MPPL03		

REV.	DESCRIZIONE	DATA	REDATTO	VERIFICATO	APPROVATO
A	EMISSIONE	11/12/2017	DE FEO	VIARO	CASSANI





Sanas REGIONE UMBRIA

STRADA S.S. N. 219 "GUBBIO - PIAN D'ASSINO"
ADEGUAMENTO TRATTO GUBBIO-LIBERTIDE
2° LOTTO MOCCANA LIBERTIDE - 1° STRALCIO MOCCANA-PIETRALINGA
C/O ARSIBENET - C/P F. BERNARDINI
SOGGETTO ATTUATORE ANAS S.p.A.
PROGETTO ESECUTIVO

IMPRESA: **COLLINI** s.p.a.

PROGETTO: **TOOMD1MPPL11A.dwg**

DATA: 08/05/2018

REDAZIONE: **TOOMD1MPPL11**

SCALA: A o vuoto

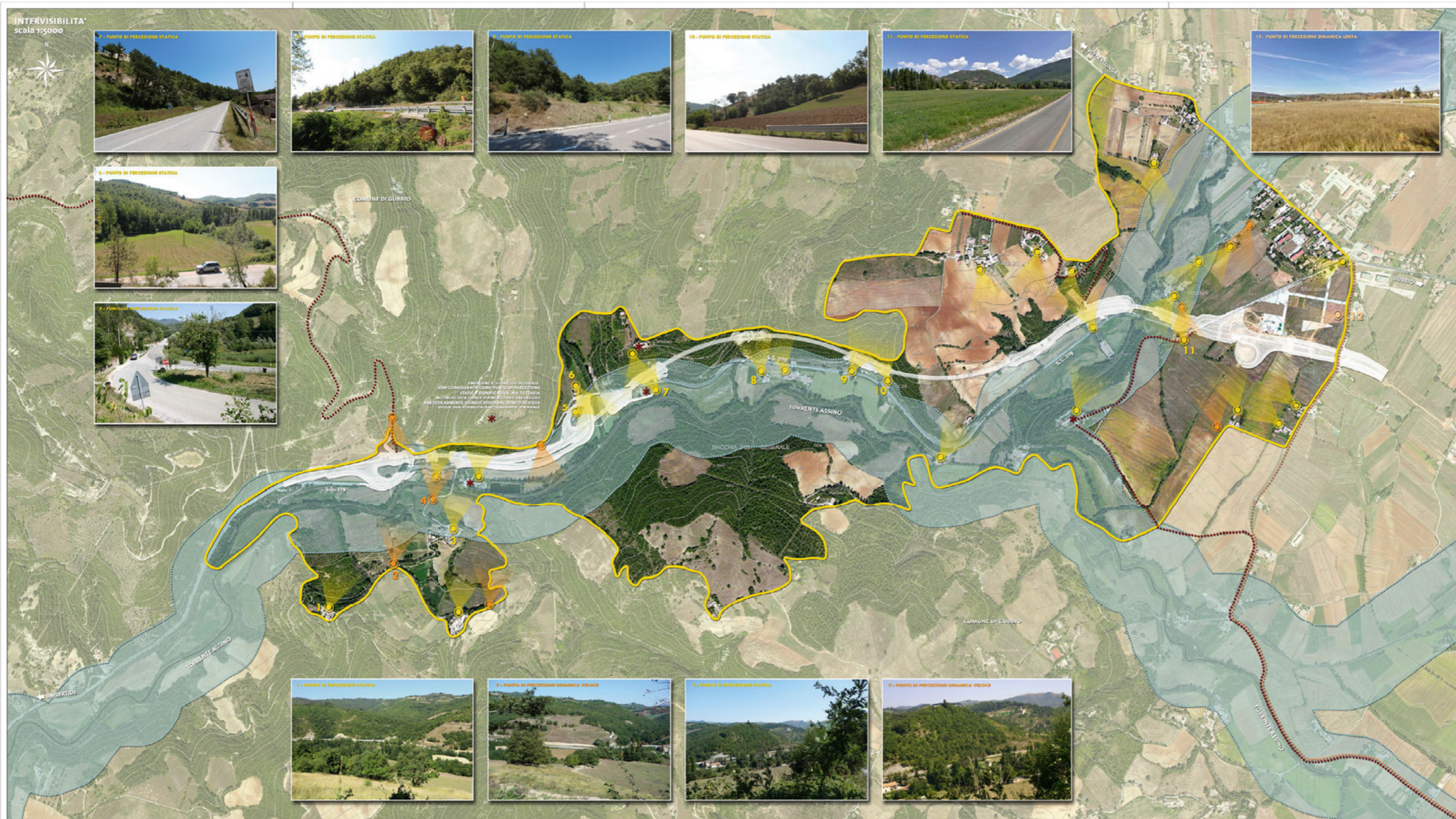
REDAZIONE: **TOOMD1MPPL11**

DATA: 08/05/2018

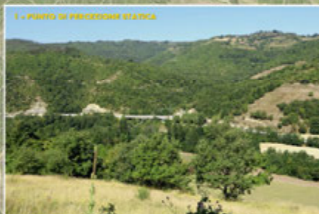
REDAZIONE: **TOOMD1MPPL11**

DATA: 08/05/2018

	Carta dell'intervisibilità	T00IA00AMBCT01A
Studio materico e cromatico per il miglioramento dell'inserimento ambientale dell'opera nel contesto territoriale attraversato		T00IA00AMBCT02A
	Masterplan generale delle azioni di progetto	T00IA00AMBPL01A
Fotopiano e simulazioni fotografiche di progetto con indicazione degli interventi di inserimento paesaggistico e di mitigazione ambientale		T00IA00AMBPO01A
Fotopiano e simulazioni fotografiche di progetto con indicazione degli interventi di inserimento paesaggistico e di mitigazione ambientale 1/2		T00IA00AMBPO02A
Fotopiano e simulazioni fotografiche di progetto con indicazione degli interventi di inserimento paesaggistico e di mitigazione ambientale 2/2		T00IA00AMBPO03A
	Tipologici di impianto delle essenze arboree ed arbustive	T00IA00AMBDI01A
	Interventi di mitigazione paesaggistico-ambientale - Tav. 1 di 4	T00IA00AMBPL05A
	Interventi di mitigazione paesaggistico-ambientale - Tav. 2 di 4	T00IA00AMBPL06A
	Interventi di mitigazione paesaggistico-ambientale - Tav. 3 di 4	T00IA00AMBPL07A
	Interventi di mitigazione paesaggistico-ambientale - Tav. 4 di 4	T00IA00AMBPL08A
Sezioni caratteristiche con indicazione degli interventi di inserimento paesaggistico e di mitigazione ambientale tav. 1/2		T00IA00AMBSZ11A
Sezioni caratteristiche con indicazione degli interventi di inserimento paesaggistico e di mitigazione ambientale tav. 2/2		T00IA00AMBSZ12A
Interventi di ingegneria naturalistica e interventi per la salvaguardia delle acque: sezioni, prospetti e spaccati prospettici		T00IA00AMBDI03A
	Interventi di ingegneria naturalistica e interventi per la salvaguardia delle acque: particolari	T00IA00AMBDC01A
	Galleria Casal del Monte - Imbocco Ovest: Planimetria, sezione, e simulazioni virtuali	T00IA00AMBDI04A
	Galleria Casal del Monte - Imbocco Est: Planimetria, sezione, e simulazioni virtuali	T00IA00AMBDI05A
	Galleria Pietralunga 1 - Imbocco Ovest: Planimetria, sezione, e simulazioni virtuali	T00IA00AMBDI06A
	Galleria Pietralunga 1 - Imbocco Est: Planimetria, sezione, e simulazioni virtuali	T00IA00AMBDI07A
	Galleria Pietralunga 2 - Imbocco Ovest: Planimetria, sezione, e simulazioni virtuali	T00IA00AMBDI08A
	Galleria Pietralunga 2 - Imbocco Est: Planimetria, sezione, e simulazioni virtuali	T00IA00AMBDI09A
	Galleria Molinello - Imbocco Ovest: Planimetria, sezione, e simulazioni virtuali	T00IA00AMBDI10A
	Galleria Molinello - Imbocco Est: Planimetria, sezione, e simulazioni virtuali	T00IA00AMBDI11A
	Sistema degli imbocchi Pietralunga 1-est/Pietralunga 2-ovest e Pietralunga 2-est/Molinello-ovest: simulazioni virtuali	T00IA00AMBDI12A
	Inquinamento acustico: Planimetria di localizzazione dei recettori censiti e della zonizzazione acustica	T00IA00AMBPL10A
	Inquinamento acustico: Caratterizzazione del clima acustico post-operam - Periodo diurno (mappe orizzontali)	T00IA00AMBPL11A
	Inquinamento acustico: Caratterizzazione del clima acustico post-operam - Periodo notturno (mappe orizzontali)	T00IA00AMBPL12A
	Inquinamento acustico: Caratterizzazione del clima acustico post-operam e post-mitigazione - Periodo diurno (mappe orizzontali)	T00IA00AMBPL13A
	Inquinamento acustico: Caratterizzazione del clima acustico post-operam e post-mitigazione - Periodo notturno (mappe orizzontali)	T00IA00AMBPL14A
	Inquinamento acustico: Protezione antifonica BA1 - Stralcio planimetrico, prospetto complessivo, sezioni tipo e dettagli	T00IA00AMBDI13A
	Inquinamento acustico: Protezione antifonica BA2 - Stralcio planimetrico, prospetto complessivo, sezioni tipo e dettagli	T00IA00AMBDI14A
	Inquinamento acustico: Protezione antifonica BA3 - Stralcio planimetrico, prospetto complessivo, sezioni tipo e dettagli	T00IA00AMBDI15A



INTERVISIBILITA'
scala 1:5000



- LEGENDA**
- INTERVENTI DI PROGETTO
 - LIMITE BACINO INTERVISIBILITA'
 - EMERGENZE STORICO - CULTURALI
 - VIABILITA' STORICA
 - PISTE CICLABILI ESISTENTI
 - FASCIA DI RISPETTO DEI CORSI D'ACQUA 100 m (D.Lgs. 43/2002, art. 14, c.)
 - PUNTI DI PERCEZIONE STATICA SIGNIFICATIVI
 - PUNTI DI PERCEZIONE DINAMICA LENTA SIGNIFICATIVI
 - PUNTI DI PERCEZIONE DINAMICA VELOCE SIGNIFICATIVI

anas REGIONE UMBRIA

STRADA S.S. N.219 "GUBBIO - PIAN D'ASSINO"
ADEGUAMENTO TRATTO GUBBIO-UMBERTIDE
2° LOTTO: MOCAIANA-UMBERTIDE - 1° STRALCIO: MOCAIANA-PIETRALUNGA
CIG 805865077 - CUP F31B1200072001
SOGGETTO ATTUATORE ANAS S.p.A.
PROGETTO ESECUTIVO

IMPRESA:
COLLINI LAVORI S.p.A.

PROGETTAZIONE:

RESPONSABILE DELL'INTEGRAZIONE PER LE PARTI NON SOTTOPOSTE A VERIFICA STRUTTURALE Ing. GIOVANNI CASSANI	PROGETTAZIONE STRUTTURALE Ing. PIETRO PADOLO SCHIRRA
PROGETTAZIONE OPERE IN SOTTERRANEO Ing. GIOVANNI CASSANI	PROGETTAZIONE STRADALE E GEOMETRICA DA PIANI ALTERNI E STRADALE Ing. PIETRO PADOLO SCHIRRA
CONFESSIONE Dott. Geo. FIORENZA PENNINO	PROGETTAZIONE AMBIENTALE E TERRITORIALE Arch. BERGO BECCARELLI
PROVA UTILETTI TIRINI E PROVA DI SOVICO Ing. BRUNO SANI OLIVETTI ENELT s.p.a.	ASPECTI ENERGETICI E PRELIMINARI Ing. BRUNO DE FELI
ARCHITETTURA Dott. Geo. Ing. FRANCESCA GERAMI	AGENZIA Ing. GIUSEPPE BIANCHI ING. BIANCHI
	ASPECTI ENERGETICI E PRELIMINARI Ing. GIUSEPPE BIANCHI ING. BIANCHI

INTERVENTI DI MITIGAZIONE
CARTA DELL'INTERVISIBILITA'

RESPONSABILE DEL PROCEDIMENTO: Ing. A. SCALAMANDRE'

CODICE PROGETTO	NOME FILE	REVISIONI	SCALA
DPPG05 E 1701	T00IA00AMBCT01A.indd	A	1:5000
	CODICE BACIN		
	T00IA00AMBCT01		
A	FRASIONE	11/12/2017	FRANZI
REV.	DESCRIZIONE	DATA	REDAITTO VERIFICATO APPROVATO
			CASSANI

AMBITI DI PAESAGGIO



AMBITO AGRICOLO RURALE

ABACO DEI CROMATISMI PREVALENTI



AMBITO INSEDIATIVO STORICO



AMBITO COLLINARE



SEGNI E MICROTRAME DEL PAESAGGIO



STRADA S.S. N.219 "GUBBIO - PIAN D'ASSINO"
ADEGUAMENTO TRATTO GUBBIO-UMBERTIDE
2° LOTTO: MOCAIANA-UMBERTIDE - 1° STRALCIO: MOCAIANA-PIETRALUNGA
CIG 6038565D77 - CUP F31B12000720001

SOGGETTO ATTUATORE ANAS S.p.A.

PROGETTO ESECUTIVO

IMPRESA:



PROGETTAZIONE:

RESPONSABILE DELL'INTEGRAZIONE
FRA LE VARIE PRESTAZIONI SPECIALISTICHE
Ing. GIOVANNA CASSANI
PROGETTAZIONE OPERE IN SOTTERRANEO E GEOTECNICA
Ing. GIOVANNA CASSANI
GEOLOGIA
Dott.ssa Geol. FIORENZA PENNING
ROCKSOIL S.p.A.
PIANO UTILIZZO TERRE E ROCCE DA SCAVO
Dott. Geol. CARLO CALEFFI
INGEO s.r.l.
ARCHEOLOGIA
Dott.ssa Archeologa FRANCESCA GERMINI
PROGETTAZIONE STRUTTURALE
Ing. FIER PAOLO CONCHA
PROGETTAZIONE STRADALI E
IDRAULICA DI PIATTAFORMA E IMPIANTI
Ing. FILIPPO MIARO
PROGETTAZIONE AMBIENTALE
PAESAGGISTICA E ARCHITETTONICA
Arch. SERGIO BECCARELLI
Policreo

CONSULENZE SPECIALISTICHE:

ASPETTI ENERGETICI E PRESTAZIONALI
Ing. SANDRO DE FEO
TKP turnkey projects engineering srl
SICUREZZA
Ing. GIUSEPPE OLIVA
OLIVA & ASSOCIATI

INTERVENTI DI MITIGAZIONE
STUDIO MATERICO E CROMATICO PER IL MIGLIORAMENTO
DELL'INSERIMENTO AMBIENTALE DELL'OPERA NEL CONTESTO TERRITORIALE ATTRAVERSATO

RESPONSABILE DEL PROCEDIMENTO: Ing. A. SCALAMANDRÒ

PROGETTO	LV. PROC.	N. PROC.	NOME FILE	REVISIONE	SCALA
DPPG05	E	1701	T00IA00AMBCT02A.indd	A	-
			CODICE ELAB.		
			T00IA00AMBCT02		

REV.	DESCRIZIONE	DATA	REDAITTO	VERIFICATO	APPROVATO
A	EMISSIONE	11/12/2017	RINALDI	BECCARELLI	CASSANI

MASTERPLAN DELLE AZIONI DI PROGETTO

DATI DI SINTESI

81,88 kWp

POTENZA NOMINALE COMPLESSIVA DEI N°4 GENERATORI FOTOVOLTAICI INSTALLATI SULLA PARTE PRINCIPALE ESPOSTA A SUD DELLE VISIERE IN CARPENTERIA METALLICA DEGLI IMBOCCHI

103,815 kWh PRODUZIONE ANNUA

598,8 m² SUPERFICIE FOTOVOLTAICA INSTALLATA

712 MODULI FOTOVOLTAICI INSTALLATI

8.090 m²

INTERVENTI DI RICOSTITUZIONE CON IL PAESAGGIO E GLI ECOSISTEMI MARGINALI ALL'INFRASTRUTTURA

3.840 m² SISTEMAZIONI PAESAGGISTICO-AMBIENTALE DEGLI IMBOCCHI DELLE GALLERIE

1.093 m² MARGINE DELLE FORMAZIONI BOSCHIVE DELL'ACERI-OBUSATI - QUERCETUM CERRITIS E DEL POPULUS TREMULA

3.157 m² FASCE ARBOREE E/O ARBUSTIVE

5.504 m²

INTERVENTI DI RICOSTITUZIONE E CREAZIONE DI AMBIENTI DI INTERESSE ECOLOGICO

2.696 m² RIPRISTINO FITOCENOSI ALL'INTERNO DELLE SEQUENZE DINAMICHE DEI POPOLAMENTI VEGETALI NATURALI DI MARGINE: BOSCHI DELL'ACERI-OBUSATI-QUERCETUM CERRITIS

1.857 m² RIPRISTINO FITOCENOSI ALL'INTERNO DELLE SEQUENZE DINAMICHE DEI POPOLAMENTI VEGETALI NATURALI DI MARGINE: BOSCHAGLIE A POPULUS TREMULA

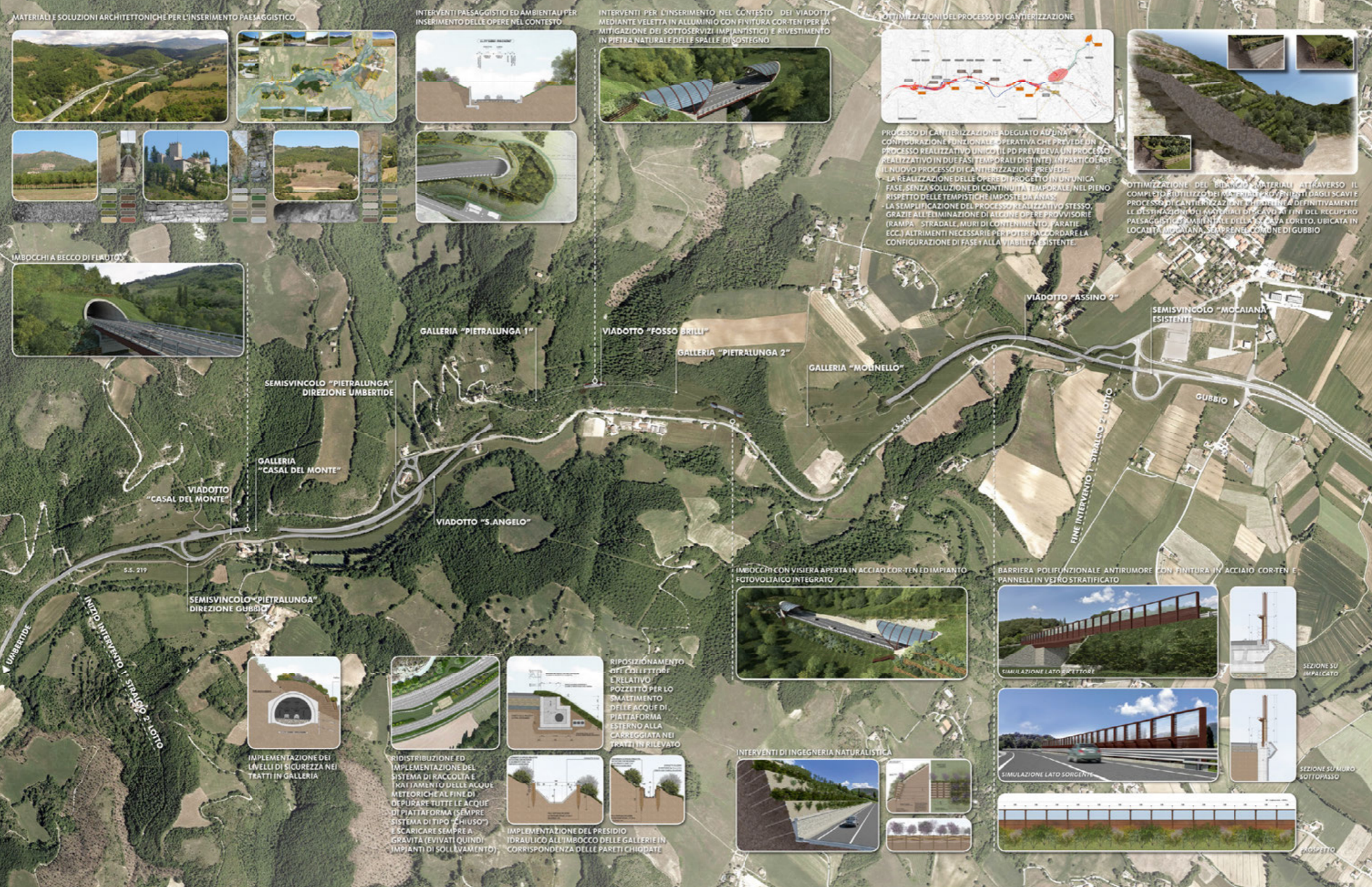
951 m² IMPIANTO DI VEGETAZIONE DI INVITO PER LA FAUNA IN CORRISPONDENZA DEGLI ATTRAVERSAMENTI FAUNISTICI

3.108 m²

INTERVENTI DI RIVEGETAZIONE DEI VERSANTI ROCCIOSI CON PARETE CHIODATA

261.163 m³

VOLUME DI INERTI DESTINATO ALLA RIQUALIFICAZIONE PAESAGGISTICO-AMBIENTALE DELLA EX CAVA LORETO. COMPLETO RIUTILIZZO DEI MATERIALI IN ESUBERO, RISPETTO AI FABBISOGNI PER LA REALIZZAZIONE DELLE OPERE VIABILISTICHE IN PROGETTO, PROVENIENTI DAGLI SCAVI



MATERIALI E SOLUZIONI ARCHITETTONICHE PER L'INSERIMENTO PAESAGGISTICO



INTERVENTI PAESAGGISTICI ED AMBIENTALI PER L'INSERIMENTO DELLE OPERE NEL CONTESTO



INTERVENTI PER L'INSERIMENTO NEL CONTESTO DEI VIADOTTI MEDIANTE VELETTA IN ALLUMINIO CON FINITURA COR-TEN (PER LA MITIGAZIONE DEI SOTTOSERVIZI IMPIANTISTICI) E RIVESTIMENTO IN PIETRA NATURALE DELLE SPALLE DI SOSTEGNO



OTTIMIZZAZIONI DEL PROCESSO DI CANTIERIZZAZIONE



PROCESSO DI CANTIERIZZAZIONE ADEGUATO AD UNA CONFIGURAZIONE FUNZIONALE OPERATIVA CHE PREVEDE UN PROCESSO REALIZZATIVO UNICO (IL PD PREVEDEVA UN PROCESSO REALIZZATIVO IN DUE FASI TEMPORALI DISTINTE) IN PARTICOLARE IL NUOVO PROCESSO DI CANTIERIZZAZIONE PREVEDE: LA REALIZZAZIONE DELLE OPERE DI PROGETTO IN UN'UNICA FASE, SENZA SOLUZIONI DI CONTINUITÀ TEMPORALE NEL PIENO RISPETTO DELLE TEMPISTICHE IMPOSTE DA ANAS; LA SEMPLIFICAZIONE DEL PROCESSO REALIZZATIVO STESSO, GRAZIE ALL'ELIMINAZIONE DI ALCUNE OPERE PROVVISORIE (RAMPA STRADALE, MURI DI CONTENIMENTO, ARABIE, ECC.) ALTRIMENTI NECESSARIE PER POTER RACCORDARE LA CONFIGURAZIONE DI FASE E ALLA VIABILITÀ ESISTENTE.



OTTIMIZZAZIONE DEL BILANCIO MATERIALI ATTRAVERSO IL COMPLETO RIUTILIZZO DEI MATERIALI CAGIONATI DAGLI SCAVI E PRODOTTI DAI CANTIERI, PER IL MINORILE ADDEBITIVAMENTE LE DESTINAZIONI DI SOTTOSERVIZI DISCAVATI FINI DEL RECUPERO PAESAGGISTICO AMBIENTALE DELLA EX CAVA LORETO, UBICATA IN LOCALITÀ MOCAIANA, NEL COMUNE DI GUBBIO



IMBOCCHI A BECCO DI FURTO



SEMISVINCOLO "PIETRALUNGA" DIREZIONE UMBERTIDE



GALLERIA "PIETRALUNGA 1"



VIADOTTO "FOSSO BRILLI"



GALLERIA "PIETRALUNGA 2"



GALLERIA "MOBNELLO"



SEMISVINCOLO "MOCAIANA" ESISTENTE



GALLERIA "CASAL DEL MONTE"



VIADOTTO "CASAL DEL MONTE"



VIADOTTO "S. ANGELO"



IMBOCCHI CON VISIERA APERTA IN ACCIAIO COR-TEN ED IMPIANTO FOTOVOLTAICO INTEGRATO



BARRIERA POLIFUNZIONALE ANTIRUMORE CON FINITURA IN ACCIAIO COR-TEN E PANNELLI IN VETRO STRATIFICATO



SEMISVINCOLO "PIETRALUNGA" DIREZIONE GUBBIO



VIADOTTO "S. ANGELO"



RIPOSIZIONAMENTO DEI PIETRETTI E RELATIVO POZZETTO PER LO SMALTIMENTO DELLE ACQUE DI PIATTAFORMA ESTERNO ALLA CARREGGIATA NEI TRATTI IN RILEVATO



INTERVENTI DI INGEGNERIA NATURALISTICA



SIMULAZIONE LATO DESTRO



SEZIONE SU IMPALCATO



SEMISVINCOLO "PIETRALUNGA" DIREZIONE GUBBIO



IMPLEMENTAZIONE DEI LIVELLI DI SICUREZZA NEI TRATTI IN GALLERIA



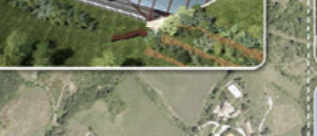
REDISTRIBUZIONE ED IMPLEMENTAZIONE DEL SISTEMA DI RACCOLTA E TRATTAMENTO DELLE ACQUE METEORICHE AL FINE DI DEPURARE TUTTE LE ACQUE DI PIATTAFORMA (SEMPRE SISTEMA DI TIPO "AUSO") E SCARICARE SEMPRE A GRAVITÀ (EVITATI QUINDI IMPIANTI DI SOLLIVAMENTO)



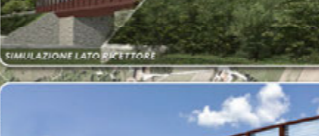
IMPLEMENTAZIONE DEL PRESIDIO IDRAULICO ALL'IMBOCO DELLE GALLERIE IN CORRISPONDENZA DELLE PARETI CHIODATE



SIMULAZIONE LATO SINISTRO



SEZIONE SU MURO SOTTOPASSO



INSERIMENTO VIE DI FUGA PEDONALI IN CORRISPONDENZA DEGLI IMBOCCHI (FRUIBILI ANCHE DAL PERSONALE ADDETTO ALLA MANUTENZIONE)



INSERIMENTO DI VISIERE APERTE PERMEABILI NEI SISTEMI DEGLI IMBOCCHI



Sanas REGIONE UMBRIA

STRADA S.S. N 219 "GUBBIO - PIAN D'ASSINO" ADEGUAMENTO TRATTO GUBBIO-UMBERTIDE 2° LOTTO: MOCAIANA-UMBERTIDE - 1° STRALCO: MOCAIANA-PIETRALUNGA CIG 8028566077 - CUP F31812000720001

SOGETTO ATTUATORE ANAS S.p.A. PROGETTO ESECUTIVO

PROGETTAZIONE: **COLLINI LAVORI S.p.A.**

PROGETTAZIONE STRUTTURALE: Ing. PIER PAOLO CORDESA
 PROGETTAZIONE STRADALE E STRUTTURALE DI PIATTAFORMA E SARPATI: Ing. SILVANO VIANI
 PROGETTAZIONE AMBIENTALE: ANAS S.p.A. / Ing. SERGIO BECCARELLI
 CONVENIENZE SPECIALETTICHE: Ing. ANTONIO DI PIERO / Ing. ANTONIO DI PIERO / Ing. ANTONIO DI PIERO

INTERVENTI DI MITIGAZIONE MASTERPLAN GENERALE DELLE AZIONI DI PROGETTO

RESPONSABILE DEL PROCEDIMENTO: Ing. A. SCALAMANOPI	NUMERO FILE: T001A00AMBPL01A.indd	REVISIONE: A	SCALA: -
CODICE PRODOTTO: DPG05 E 1701	CODICE PLAN: T001A00AMBPL01		
REVISIONE: A	EMISSORE: 11/12/2017	REDAZIONE: SANTANGELO	VERIFICAZIONE: BECCARELLI
REVISIONE: DESCRIZIONE	DATA: 11/12/2017	REDAZIONE: SANTANGELO	VERIFICAZIONE: BECCARELLI