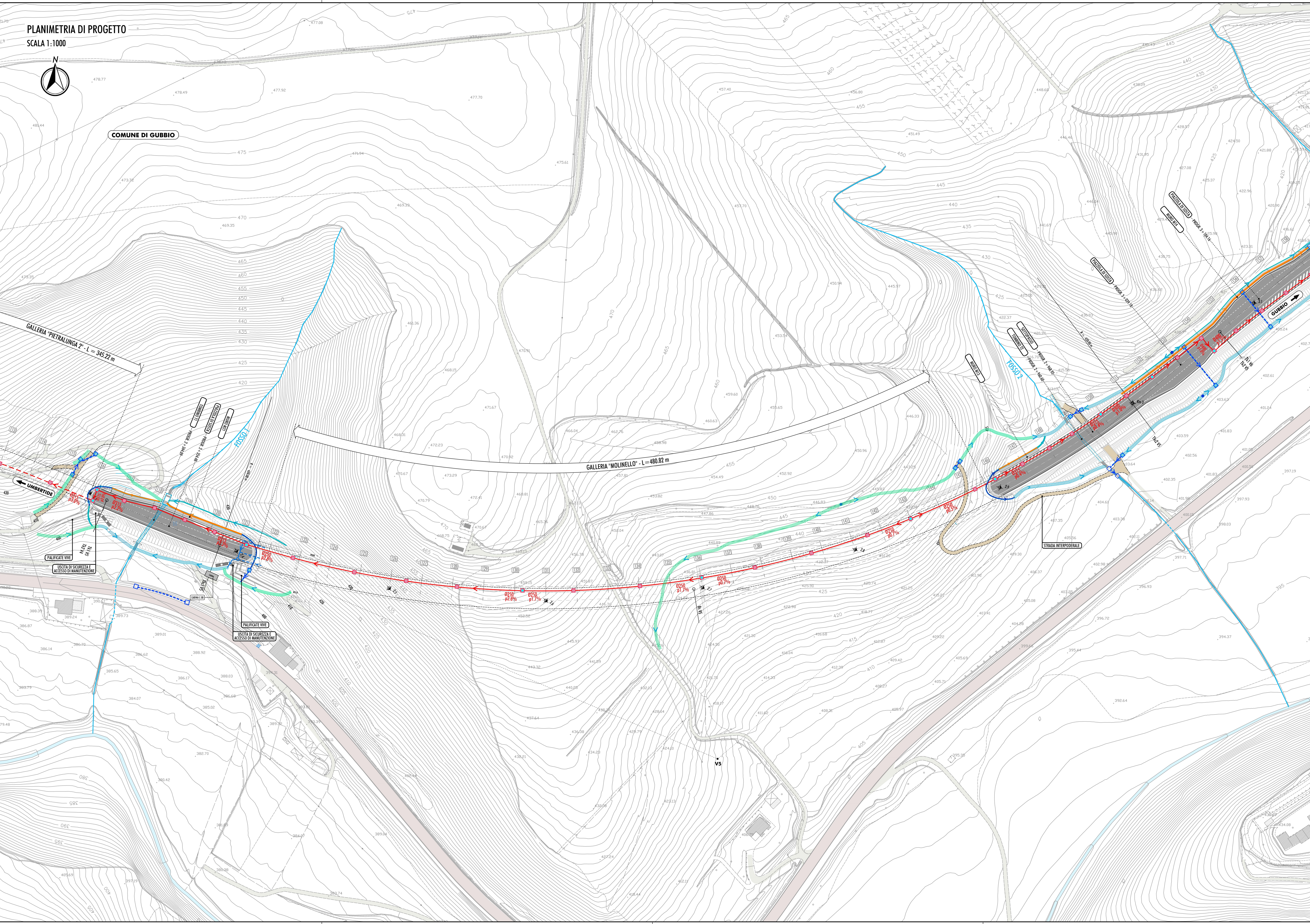


PLANIMETRIA DI PROGETTO

SCALA 1:1000



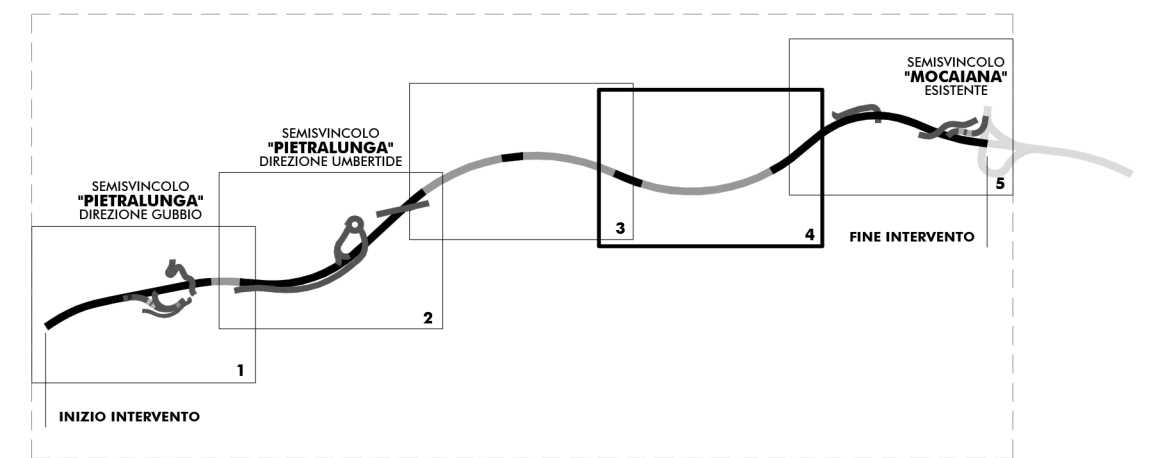
COMUNE DI GUBBIO



LEGENDA

- FOSSO DI GUARDIA IN CLS 50x150x50 cm (TIPO 1).
- FOSSO DI GUARDIA CON SOLUZIONE MISTA (CLS + INGEGNERIA NATURALISTICA) 50x150x50 cm (TIPO2). PREVISTO PER LA RACCOLTA ACQUE DI SCARPATA IN CORRISPONDENZA DELL'IMBOCCO DELLE GALLERIE.
- FOSSO DI GUARDIA REALIZZATO CON TECNICHE DI INGEGNERIA NATURALISTICA 50x50 cm (TIPO 3). PREVISTO PER LA RACCOLTA ACQUE DI SCARPATA MOLTO ACCLIVI.
- MEZZOTUBO IN CLS Ø50cm PREVISTO SUL CORONAMENTO DELL'IMBOCCO DELLE GALLERIE.
- CANALETTA IN CLS PREVISTA A TERGO DELLE OPERE DI SOSTEGNO PER LA RACCOLTA DELLE ACQUE DI SCARPATA.
- CANALETTA EMBRICIATA IN CLS.
- COLLETTORE IN PVC Ø var. PER ALLONTANAMENTO ACQUE DELLA PIATTAFORMA STRADALE.
- COLLETTORE IN ACCIAIO Ø var. PER ALLONTANAMENTO ACQUE DELLA PIATTAFORMA VIADOTTO.
- COLLETTORE IN PVC Ø var. PER ALLONTANAMENTO ACQUE DI PIATTAFORMA IN GALLERIA.
- RECAPITO DELLE ACQUE D'INFILTRAZIONE IN GALLERIA VERSO IL CORPO IDRICO RICEITTORE
- CANALETTA DI DRENAGGIO PER I TRATTI IN AFFINCAMENTO ALLE BARRIERE POLIFUNZIONALI
- POZZETTO D'ISPEZIONE IN C.A. PER LA RACCOLTA DELLE ACQUE DI PIATTAFORMA CON CADITOIA IN GHISA SFEROIDALE CARRABILE.
- BOCCHETTA DI RACCOLTA E SCARICO ACQUE DI PIATTAFORMA IN VIADOTTO.
- POZZETTO DI TRANSIZIONE TUBAZIONE VIADOTTO/RILEVATO
- PUNTO CHE IDENTIFICA IL CAMBIO DI DIAMETRO E/O PENDENZA DEL COLLETTORE PER ALLONTANAMENTO ACQUE DELLA PIATTAFORMA STRADALE.
- TOMBOINO CIRCOLARE IN CLS ØVAR cm CON POZZETTI IN C.A. PER RACCORDO DEI FOSSE DI GUARDIA E DELLE CANALETTE
- VASCA DI TRATTAMENTO DELLE ACQUE DI PIATTAFORMA STRADALE FUNZIONANTE IN CONTINUO E A GRAVITÀ, ASSOCIATA A VASCA DI EMERGENZA PER I POTENZIALI SVERSAMENTI ACCIDENTALI.
- QUOTA DI SCORRIMENTO DEL FOSSO O DEL COLLETTORE.
- PRESIDIO IDRAULICO COSTITUITO DA SCOGLIERA IN MASSI.

PLANIMETRIA DI RIFERIMENTO



STRADA S.S. N.219 "GUBBIO - PIAN D'ASSINO"
 ADEGUAMENTO TRATTO GUBBIO-UMBERTIDE
 2° LOTTO: MOCAIANA-UMBERTIDE 1° STRALCIO: MOCAIANA-PIETRALUNGA
 CIG 6038565D77 - CUP F31B12000720001
SOGGETTO ATTUATORE ANAS S.p.A.
PROGETTO ESECUTIVO

IMPRESA:
COLLINI
 LAVORI S.p.A.

RESPONSABILE DELL'INTEGRAZIONE E DELLA SOSTENIBILITÀ:
 Ing. GIOVANNA CASSANI

PROGETTAZIONE STRUTTURALE:
 Ing. FIER PAOLO CORCHIA

PROGETTAZIONE STRADALE, IDRAULICA DI PIATTAFORMA E IMPIANTI:
 Ing. FILIPPO VIARO

PROGETTAZIONE AMBIENTALE, PAESAGGISTICA E ARCHITETTONICA:
 Arch. SERGIO BECCARELLI

GEOLOGIA:
 Dott.ssa Geol. FIORENZA PENNINO

ARCHEOLOGIA:
 Dott.ssa Archeologa FRANCESCA GERMINI

ACUSTICA:
 Ing. GIOVANNI BRIANTI

POLICREO

CONSULENZE SPECIALISTICHE:
 PIANO UTILIZZO TERRE E ROCCE DA SCAVO:
 Dott. Geol. CARLO CALEFFI

ASPETTI ENERGETICI E PRESTAZIONALI:
 Ing. SANDRO DE FEO

ARCHITETTURA:
 Ing. GIUSEPPE OLIVA

STUDI ED INDAGINI IDROLOGIA E IDRAULICA
 SISTEMA DI DRENAGGIO DEL CORPO STRADALE
 PLANIMETRIA IDRAULICA - TAV. 4 DI 5

RESPONSABILE DEL PROCEDIMENTO: Ing. A. SCALAMANDRE'

CODICE PROGETTO	NOME FILE	REVISIONE	SCALA
DPPG05 E 1701	TO0ID01DRPL04.dwg	A	1:1000
PROGETTO	ELAB.		
DPPG05 E 1701	TO0ID01DRPL04		

REV.	DESCRIZIONE	DATA	REDATTO	VERIFICATO	APPROVATO
A	EMISSIONE	11/12/2017	RONCORONI	VIARO	CASSANI