

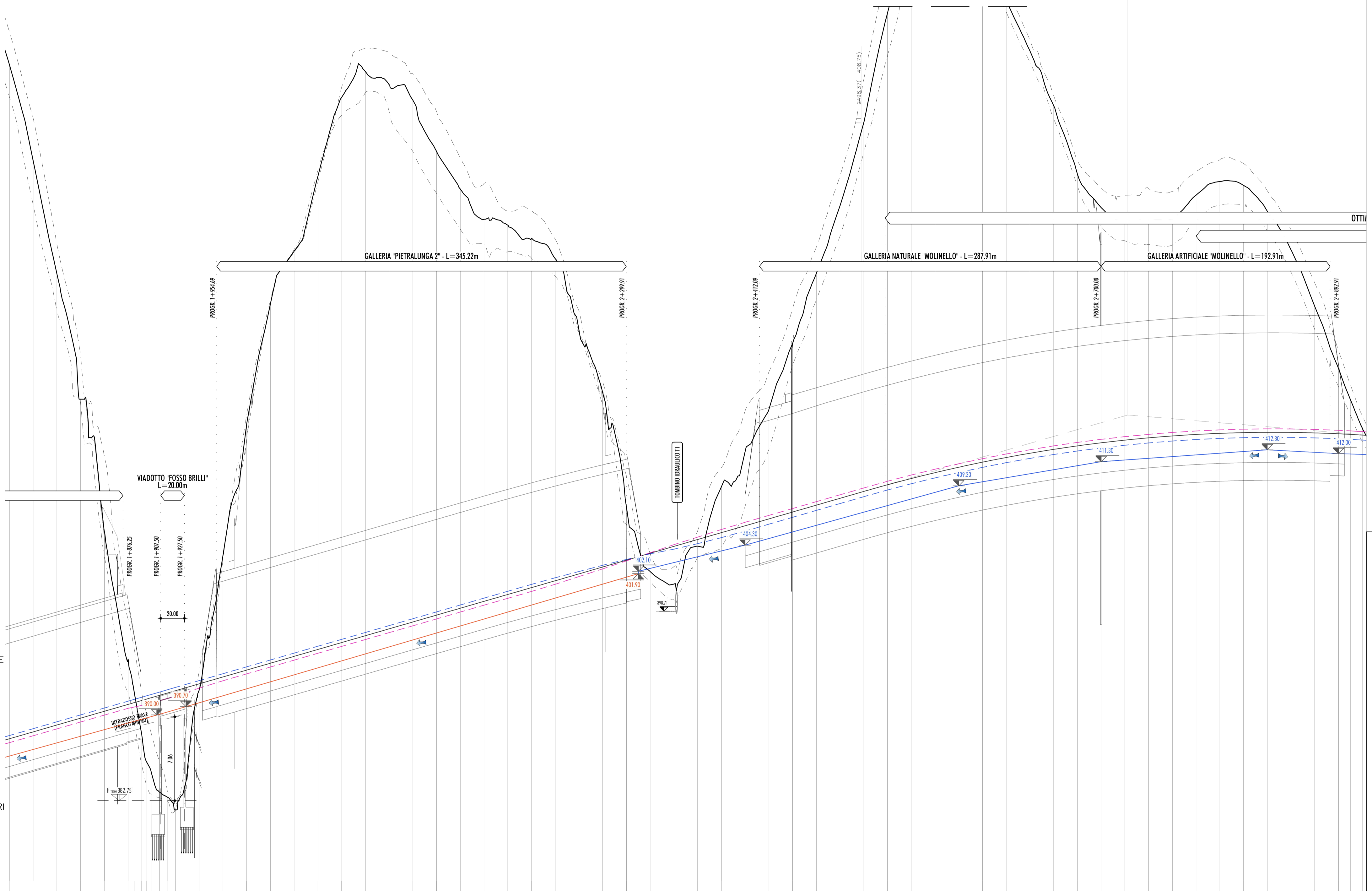
ANDAMENTO
ALTIMETRICO

D= 30.71 L= 1061.41
P= 2.89% S= 1061.86

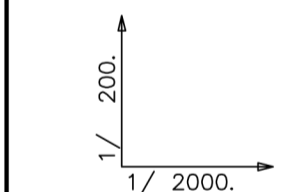


LEGGENDA:

- TERRENO IN CORRISPONDENZA DEL CIGLIO SINISTRO
TERRENO IN CORRISPONDENZA DEL CIGLIO DESTRO
ANDAMENTO CARREGGIATA CIGLIO DESTRO
ANDAMENTO CARREGGIATA CIGLIO SINISTRO



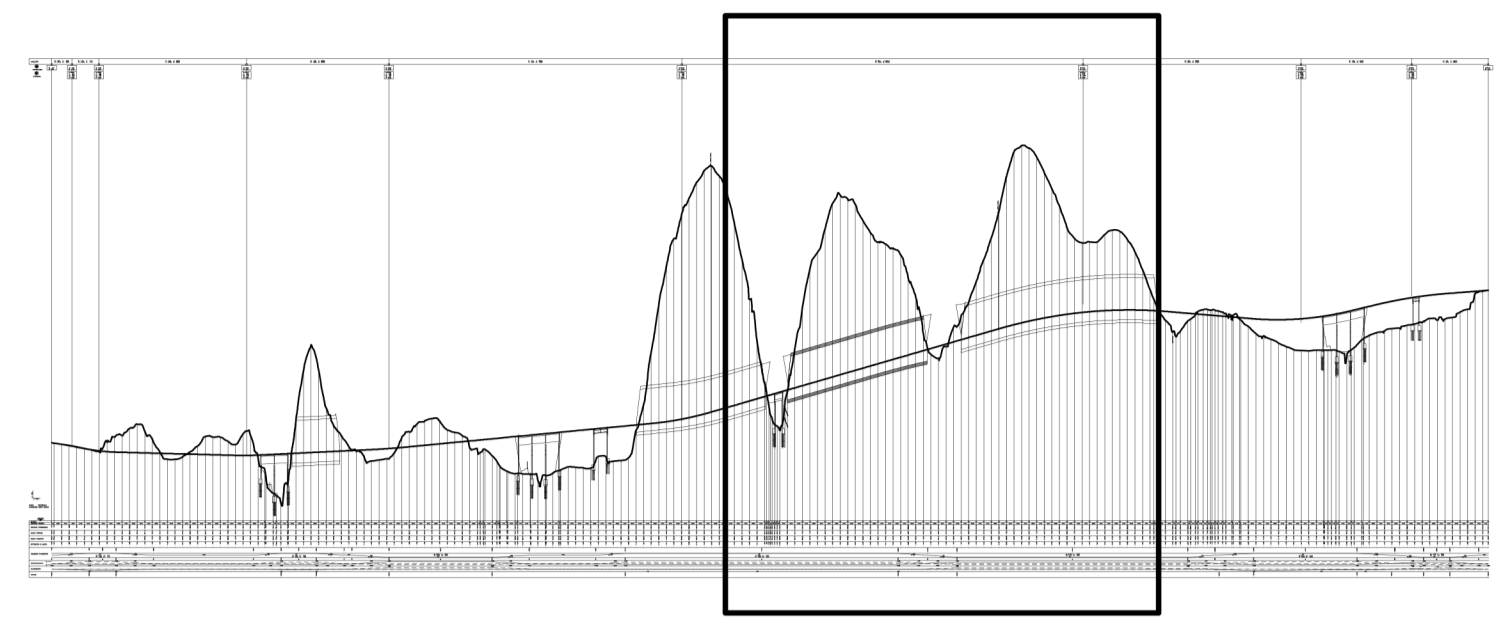
PROFILO LONGITUDINALE DI PROGETTO TAV. 3/4



ANGOLI: CENTESIMALI LUNGHEZZE: METRI LINEARI

Table with columns for SEZIONI, DISTANZE PARZIALI, DISTANZE PROGRESSIVE, QUOTE TERRENO, QUOTE PROGETTO, DIFFERENZA DI QUOTA, ANDAMENTO PLANIMETRICO, SOPRAELEVAZIONI, and ALLARGAMENTI. Includes planimetric curve data and drainage flow directions.

QUADRO D'UNIONE



LEGGENDA

- COLLETTORE IN PVC Ø var. POSTA IN CORSIA NORD PER ALLONTANAMENTO ACQUE DI DRENAGGIO DELLA PIATTAFORMA STRADALE
COLLETTORE IN PVC Ø var. POSTA IN CORSIA SUD PER ALLONTANAMENTO ACQUE DI DRENAGGIO DELLA PIATTAFORMA STRADALE
374.80 QUOTA SCORRIMENTO COLLETTORE
VERSO DI SCORRIMENTO DEL FLUSSO IDRICO
Vasca V02 VASCA DI TRATTAMENTO ACQUE DI PIATTAFORMA ASSOCIATA A VASCA DI EMERGENZA PER SVERSAMENTI ACCIDENTALI
Quota Scarico 373.20 QUOTA DELLO SCORRIMENTO DEL COLLETTORE ALL'USCITA DELLA VASCA DI TRATTAMENTO
404.83 TOMBINI DI ATTRAVERSAMENTO DEL RETICOLO MINORE
COLLETTORE DI RECAPITO IN VASCA DI TRATTAMENTO/CORPO IDRICO RICETTORE

NOTE SUI MATERIALI E SUI COMPONENTI DEL SISTEMA DI GESTIONE DELLE ACQUE DI PIATTAFORMA:

- COLLETTORI IN PVC AD ALTA RESISTENZA (SN4 KN/m³) ØVAR., DOTATI DI GIUNTO PREINSTALLATO PER GARANTIRE UNA PERFETTA TENUTA IDRAULICA;
-COLLETTORI IN ACCIAIO, DIAMETRI VARIABILI DA 250 A 400mm PER I TRATTI IN VIADOTTO;
-PREDISPOSIZIONE DI UN COMPENSATORE DI DILATAZIONE PER CIASCUNA TUBAZIONE IN ACCIAIO CHE ATTRAVERSA LA SPALLA DEL VIADOTTO. TALE DISPOSITIVO HA LO SCOPO DI EVITARE LA DEFORMAZIONE DEL TUBO GARANTENDOGLI UNA MAGGIORE DURATA NEL TEMPO;
-IL SISTEMA DI SCARICO DELLE ACQUE DI PIATTAFORMA È STATO REVISIONATO RISPETTO AL PROGETTO DEFINITIVO AGENDO SULLE PENDENZE E SUI DIAMETRI DEI COLLETTORI AL FINE DI RISPONDERE POSITIVAMENTE ALLE PRESCRIZIONI "ANAS" SUL MASSIMO GRADO DI RIEMPIMENTO CONSENTITO. INOLTRE È STATO OTTIMIZZATO L'INTERO SISTEMA IN TERMINI DI EFFICIENZA IDRAULICA, COERENZA CON LE INTERFERENZE INFRASTRUTTURALI (VIADOTTI, SOTTOPASSI, GALLERIE) E MINIMIZZAZIONE DELLE ESIGENZE MANUTENTIVE;
-L'INTERO SISTEMA DI GESTIONE DELLE ACQUE DI PIATTAFORMA DELL'ASSE PRINCIPALE È STATO RESO DI TIPO CHIUSO, CIOÈ PRESIDIATO DA VASCA DI TRATTAMENTO, DELLE ACQUE DI PIATTAFORMA ASSOCIATA A VASCA DI EMERGENZA PER GLI SVERSAMENTI ACCIDENTALI.



STRADA S.S. N.219 "GUBBIO - PIAN D'ASSINO"
ADEGUAMENTO TRATTO GUBBIO-UMBERTIDE
2° LOTTO: MOCAIANA-UMBERTIDE - 1° STRALCIO: MOCAIANA-PIETRALUNGA
CIG 6038565D77 - CUP F31B12000720001
SOGGETTO ATTUATORE ANAS S.p.A.
PROGETTO ESECUTIVO



PROGETTAZIONE:
RESPONSABILE DELL'INTEGRAZIONE:
PROGETTAZIONE STRUTTURALE:
PROGETTAZIONE STRADALE, IDRAULICA DI PIATTAFORMA E IMPIANTI:
PROGETTAZIONE AMBIENTALE, PAESAGGISTICA E ARCHITETTONICA:
GEOLOGIA:
CONSULENZE SPECIALISTICHE:
ASPETTI ENERGETICI E PRESTAZIONALI:
ARCHEOLOGIA:
ACUSTICA:
SICUREZZA:
POLICREO

PIANO UTILIZZO TERRE E ROCCE DA SCAVO
DOT. GEOL. CARLO CALEFFI
ENGEOR srl
ARCHEOLOGIA
DOT. SSA ARCHEOLOGA FRANCESCA GERMINI
ACUSTICA
ING. GIOVANNI BRIANTI
POLICREO srl
ASPETTI ENERGETICI E PRESTAZIONALI
ING. SANDRO DE FEO
TKP turnkey projects engineering srl
SICUREZZA
ING. GIUSEPPE OLIVA
OLIVA & ASSOCIATI

STUDI ED INDAGINI
IDROLOGIA E IDRAULICA
SISTEMA DI DRENAGGIO DEL CORPO STRADALE
PROFILO LONGITUDINALE IDRAULICO - ASSE PRINCIPALE - TAV. 3 DI 4

Table with columns for RESPONSABILE DEL PROCEDIMENTO, CODICE PROGETTO, NOME FILE, REVISIONE, SCALA, PROGETTO, ELAB., and a revision table with columns A, EMISSIONE, DATA, DESCRIZIONE, REDATTO, VERIFICATO, APPROVATO.