

COMUNE DI GUBBIO - PROVINCIA DI PERUGIA

COMUNE DI GUBBIO - PROVINCIA DI PERUGIA

OTTIMIZZAZIONE ALTIMETRICA DEL TRACCIATO : SOVRALZO LIVELLETTA PER INSERIMENTO SOTTOPASSO PER MEZZI AGRICOLI E RIDUZIONE ALTEZZA SCAVI TRATTO DA SEZ. 150 A SEZ. 153

OTTIMIZZAZIONE PLANIMETRICA DEL TRACCIATO PER ADEGUAMENTO AL D.M. DEL 05.11.2001

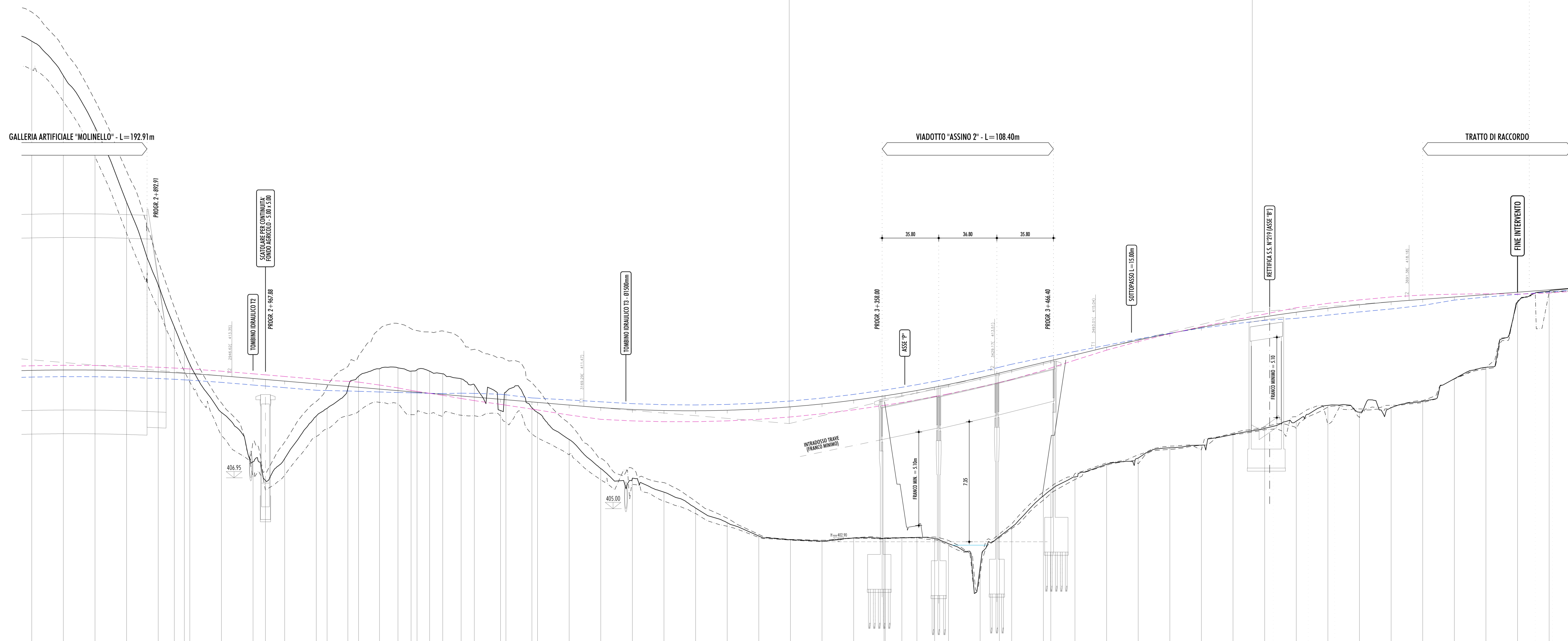
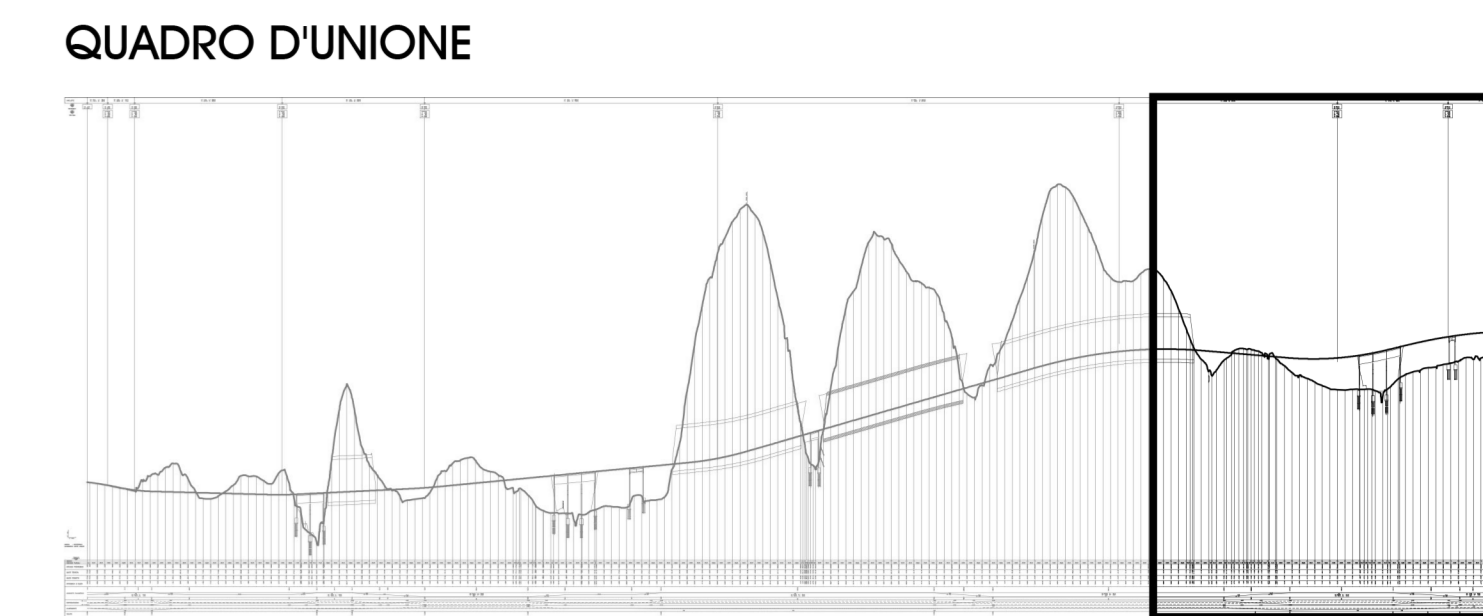


Table with columns for SEZIONI, DISTANZE PARZIALI, DISTANZE PROGRESSIVE, QUOTE TERRENO, QUOTE PROGETTO, DIFFERENZA DI QUOTA, ANDAMENTO PLANIMETRICO, SOPRAELEVAZIONI, and ALLARGAMENTI. It contains numerical data for each section along the road.



- LEGENDA:
--- TERRENO IN CORRESPONDENZA DEL CIELO SINISTRO
--- TERRENO IN CORRESPONDENZA DEL CIELO DESTRO
--- AMBIAMENTO CARREGGIATA CIELO DESTRO
--- AMBIAMENTO CARREGGIATA CIELO SINISTRO

Project information block including logos for Anas, Regione Umbria, and various engineering firms like Collini Lavori S.p.A. and Policro. It also contains project details like 'STRADA S.S. N.219 GUBBIO - PIAN D'ASSINO' and 'PROGETTO ESECUTIVO'.