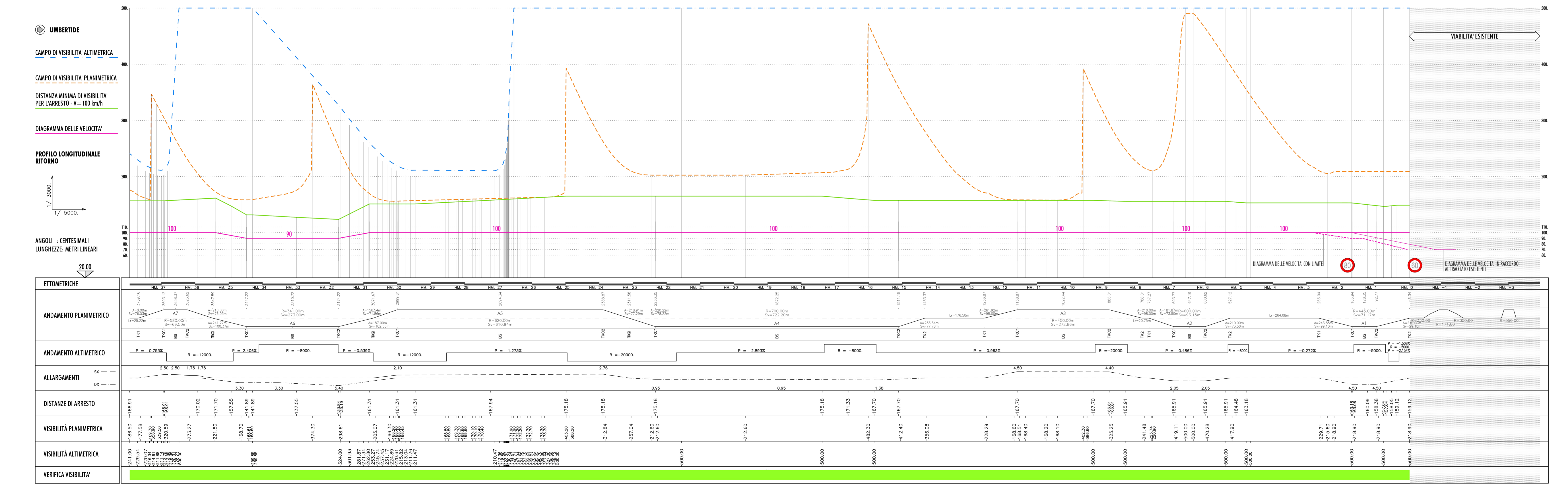


| ASSE DI PROGETTO | | |
|------------------|--------------|--------------|
| PUNTI NOTEVOLI | COORDINATE | |
| | X | Y |
| IN | 231297.6817 | 480391.4169 |
| Tk1 V1 | 2313297.6817 | 480391.4169 |
| Tk1 V1 | 2313382.5535 | 480398.4753 |
| Bs V1 | 2313414.9304 | 480397.2211 |
| Tk2 V1 | 2313448.3817 | 480409.3553 |
| Tk2 V1 | 2313544.7476 | 480402.2202 |
| Tk1 V3 | 2313803.7688 | 480408.6666 |
| Tk1 V3 | 2313876.1258 | 480406.5085 |
| Bs V3 | 2313922.4724 | 4804100.9718 |
| Tk2 V3 | 2313969.0255 | 4804101.8278 |
| Tk2 V3 | 2314042.3754 | 480407.3288 |
| Tk1 V4 | 2314063.8535 | 480405.6361 |
| Tk1 V4 | 2314168.9010 | 4804091.1925 |
| Bs V4 | 2314294.6412 | 4804115.3634 |
| Tk2 V4 | 2314415.0656 | 4804178.3604 |
| Tk2 V4 | 2314489.5906 | 4804241.7207 |
| Tk1 V5 | 2314619.6381 | 4804061.2518 |
| Tk1 V5 | 2314677.9049 | 4804412.7626 |
| Bs V5 | 2315002.6601 | 4804561.2953 |
| Tk2 V5 | 2315358.4533 | 4804508.3038 |
| Tk2 V5 | 2315438.9659 | 4804501.1423 |
| Tk1 V6 | 2315502.6601 | 4804561.2953 |
| Tk1 V6 | 2315502.6601 | 4804472.4833 |
| Bs V6 | 2315683.8772 | 4804444.6976 |
| Tk2 V6 | 2316082.3179 | 4804562.6455 |
| Tk2 V6 | 2316137.9292 | 4804608.1375 |
| Tk1 V7 | 2316137.9292 | 4804608.1376 |
| Tk1 V7 | 2316219.1814 | 4804670.5322 |
| Bs V7 | 2316346.3426 | 4804717.5946 |
| Tk2 V7 | 2316481.7911 | 4804711.3833 |
| Tk2 V7 | 2316576.1838 | 4804677.5579 |
| Tk1 V8 | 2316576.1838 | 4804677.5580 |
| Tk1 V8 | 2316647.0230 | 4804649.9768 |
| Bs V8 | 2316680.2404 | 4804639.7875 |
| Tk2 V8 | 2316714.0083 | 4804631.6054 |
| Tk2 V8 | 2316789.0070 | 4804619.1892 |
| FN | 2316813.9692 | 4804615.6150 |



Sanas REGIONE UMBRIA

STRADA S.S. N.219 "GUBBIO - PIAN D'ASSINO"
ADEGUAMENTO TRATTO GUBBIO-UMBERTIDE
2° LOTTO: MOCAIANA-UMBERTIDE - 1° STRALCIO: MOCAIANA-PIETRALUNGA
CIG 6038565077 - CUP F31B12000720001

PROGETTO ATTUATORE ANAS S.p.A.

PROGETTO ESECUTIVO

IMPRESA:
COLLINI
LAVORI S.p.A.

RESPONSABILE DELL'INTEGRAZIONE:
Ing. GIOVANNA CASSANI

PROGETTAZIONE STRUTTURALE:
Ing. PIER PAOLO CORCHIA

PROGETTAZIONE STRADALE:
Ing. FILIPPO VIARO

PROGETTAZIONE OPERE IN SOTTERRANEO E GEOTECHNICA:
Ing. GIOVANNA CASSANI

PROGETTAZIONE AMBIENTALE:
Ing. GIUSEPPE OLIVA

PAESAGGISTICA E ARCHITETTONICA:
Arch. SERGIO BECCARELLI

CONSULENZE SPECIALISTICHE:
ASPECTI ENERGETICI E PRESTAZIONALI:
Ing. SANDRO DE FEDO

ACUSTICA:
Ing. GIOVANNI BRAMATI

SCHELETTA:
Ing. GIUSEPPE OLIVA

PROGETTO STRADALE VISUALI LIBERE
PLANIMETRIA TECNICA DI TRACCIAMENTO E DIAGRAMMI DI VELOCITA' E DI VISUALE LIBERA
CORSIA RITORNO

RESPONSABILE DEL PROCEDIMENTO: Ing. A. SCALAMANDRE'

| | | | |
|-----------------|---------------------|-----------|------------------|
| CODICE PROGETTO | NOME FILE | REVISIONE | SCALA |
| DPPG05 E 1701 | TO0P500TRADG02A.dwg | A | 1:5000 1:3000 |
| PROGETTO | ELAB. | | |
| L.V. PROG. | N. PROG. | | |
| TO0P500TRADG02 | | | |

| | | | | | |
|------|-------------|------------|---------|------------|-----------|
| A | EMISSIONE | 11/12/2017 | ZUCCONI | VIARO | CASSANI |
| REV. | DESCRIZIONE | DATA | REDATTO | VERIFICATO | APPROVATO |