

SEZIONI STRADALI TIPO "C1" - EXTRAURBANE SECONDARIE

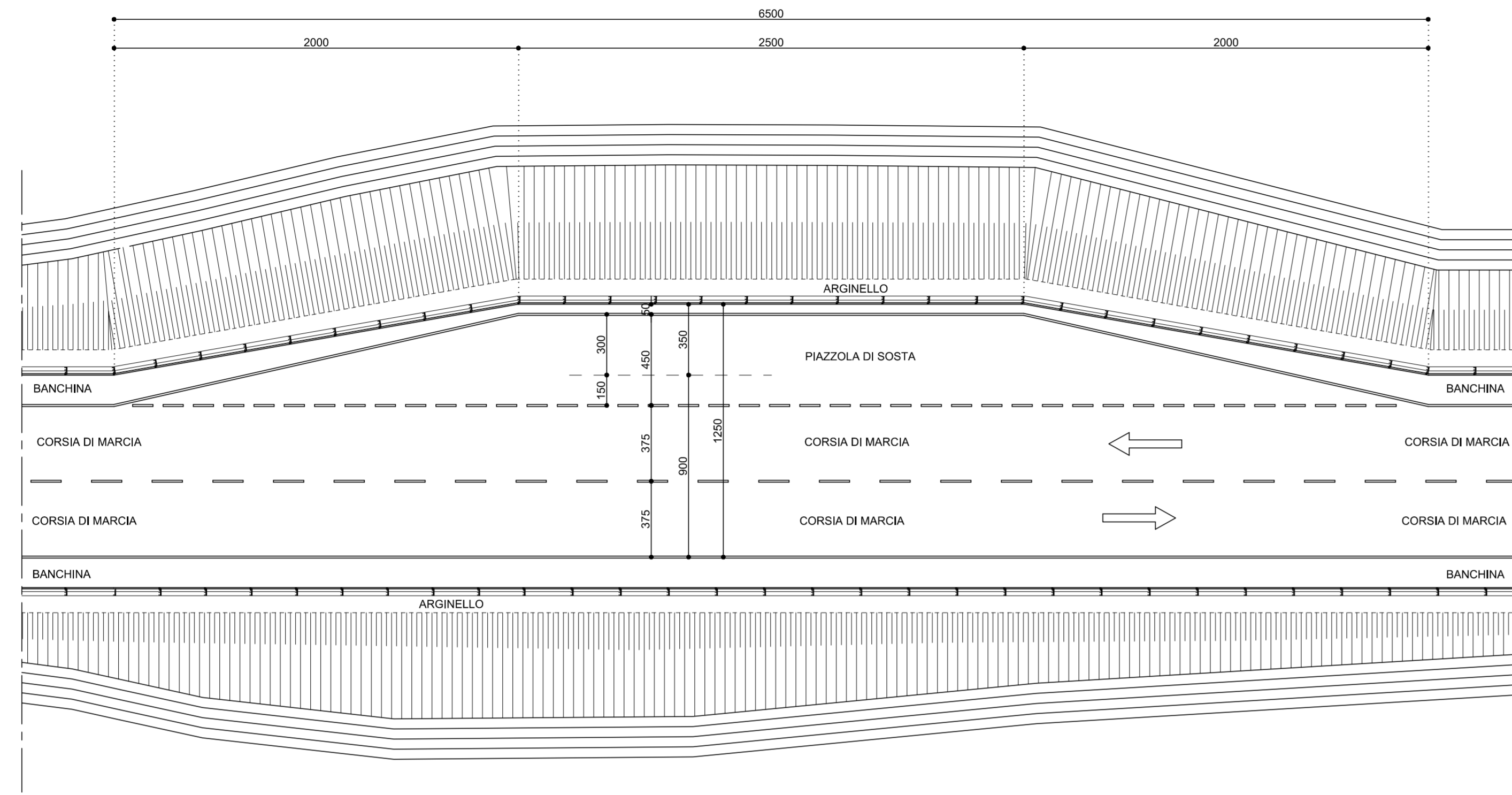
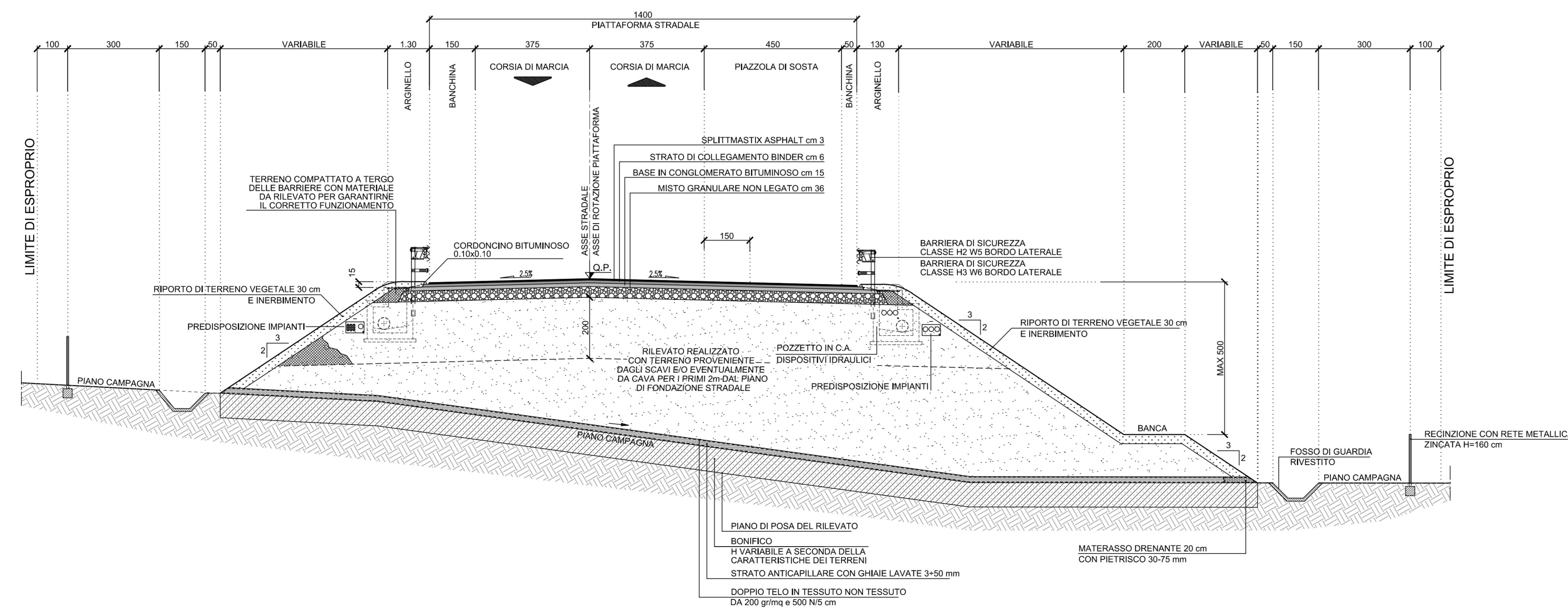


TABELLA PIAZZOLE DI SOSTA

SINISTRA	"a"	PROGR. 0+440.98
	"b"	PROGR. 0+460.71
	"c"	PROGR. 0+486.21
	"d"	PROGR. 0+505.94
DESTRA	"a"	PROGR. 1+020.00
	"b"	PROGR. 1+040.00
	"c"	PROGR. 1+065.00
	"d"	PROGR. 1+085.00
DESTRA	"a"	PROGR. 1+883.19
	"b"	PROGR. 1+904.71
	"c"	PROGR. 1+929.79
	"d"	PROGR. 1+949.89
SINISTRA	"a"	PROGR. 2+321.90
	"b"	PROGR. 2+341.96
	"c"	PROGR. 2+367.07
	"d"	PROGR. 2+387.21
DESTRA	"a"	PROGR. 3+006.85
	"b"	PROGR. 3+026.76
	"c"	PROGR. 3+051.69
	"d"	PROGR. 3+071.67
SINISTRA	"a"	PROGR. 3+071.67
	"b"	PROGR. 3+091.65
	"c"	PROGR. 3+116.57
	"d"	PROGR. 3+136.45

PARTICOLARE PIAZZOLE DI SOSTA
SCALA 1:200



SEZIONE TIPO IN CORRISPONDENZA PIAZZOLE DI SOSTA
SCALA 1:100




STRADA S.S. N.219 "GUBBIO - PIAN D'ASSINO"
ADEGUAMENTO TRATTO GUBBIO-UMBERTIDE
2° LOTTO: MOCAIANA-UMBERTIDE - 1° STRALCIO: MOCAIANA-PIETRALUNGA
CIG 6038565D77 - CUP F31B12000720001

PROGETTO ATTUATORE ANAS S.p.A.

PROGETTO ESECUTIVO

IMPRESA:




RESPONSABILE DELL'INTEGRAZIONE: **ING. PIER PAOLO COCCORINA**
FRA LE VARIE PRESTAZIONI SPECIFICATE IN PROGETTO
Ing. GIOVANNA CASSANI

PROGETTAZIONE STRADALE, IDRAULICA DI PIATTAFORMA E IMPIANTI
Ing. FILIPPO VIARO

PROGETTAZIONE OPERE IN SOTTERRANEO
Ing. GIOVANNA CASSANI

GEOLOGIA
Dot.ssa Geol. FIORENZA PENNING

CONSERVATORE DEL MONUMENTO
Ing. PIERPAOLO COCCORINA
MILANO

PROGETTAZIONE AMBIENTALE
PAGSAGGISTICA E ARCHITETTICA
Arch. SERGIO BECCARELLI

CONSULENZE SPECIALISTICHE:

PIANO UTILIZZO TERRE E ROCCE DA SCAVO
Dot. Geol. CARLO CALEFFI
ENGEOP srl

ASPECTI ENERGETICI E PRESTAZIONALI
Ing. SANDRO DE' FEO
TKP Lumkey projects engineering srl

ARCHEOLOGIA
Dot.ssa Archeologa FRANCESCA GERMINI

ACUSTICA
Ing. GIOVANNI BRANATI
POLICREO srl

SICUREZZA
Ing. GIUSEPPE OLIVA
OLIVA & ASSOCIATI

PROGETTO STRADALE
SEZIONI TRASVERSALI, TIPOLOGICI E PARTICOLARI COSTRUTTIVI
SEZIONI TIPOLOGICHE ASSE PRINCIPALE IN CORRISPONDENZA PIAZZOLE DI SOSTA

RESPONSABILE DEL PROCEDIMENTO: Ing. A. SCALAMANDRE'

CODICE PROGETTO	NOME FILE	REVISIONE	SCALA
DPFG05 E 1701	T00PS00TRAST05A.dwg	A	1:100
PROGETTO	ELAB.		
A	EMISSIONE	20/06/2018	ZUCCONI VIARO CASSANI
REV.	DESCRIZIONE	DATA	REDATTO VERIFICATO APPROVATO