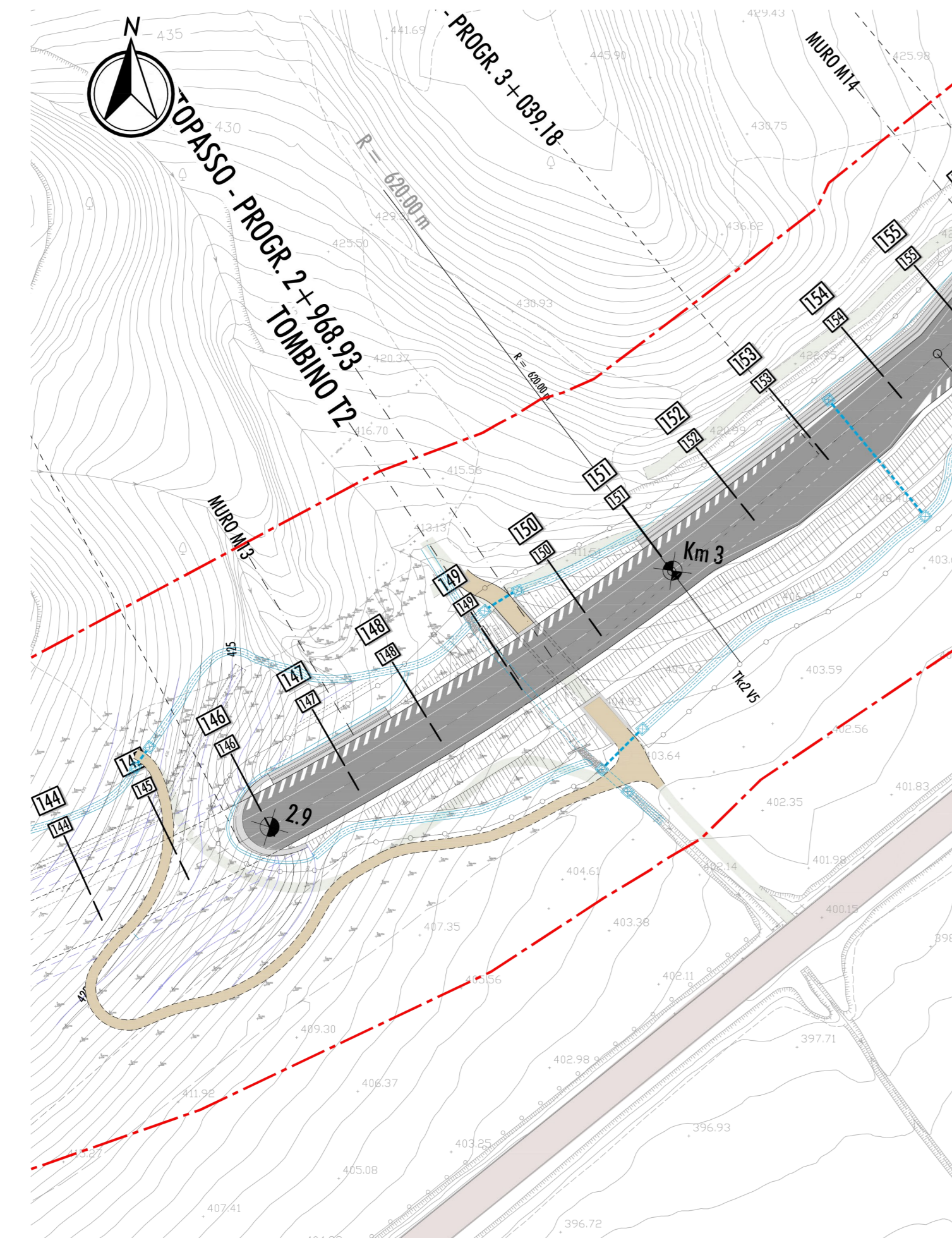
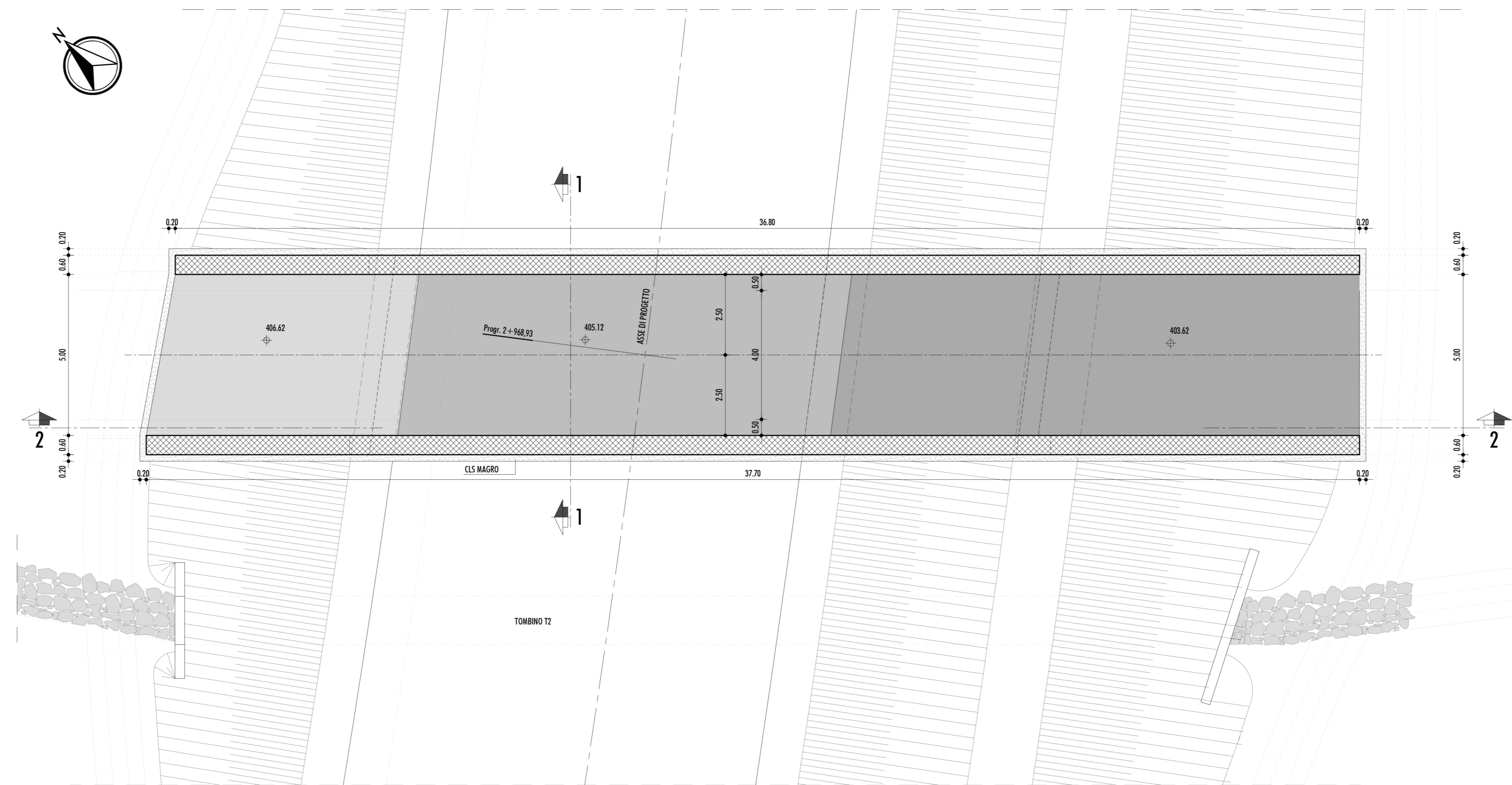


STRALCIO PLANIMETRICO

SCALA 1:1000

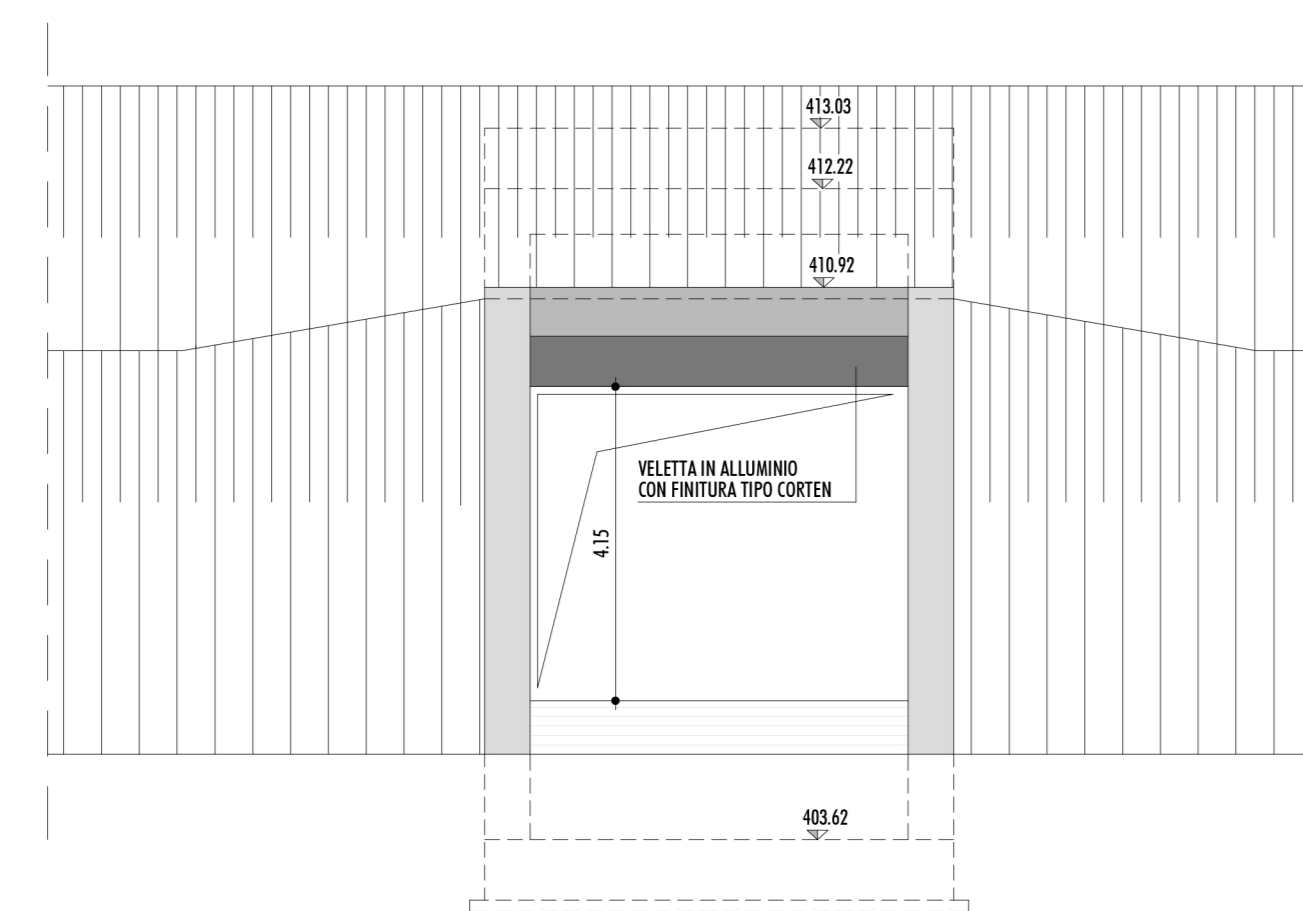


PIANTA  
SCALA 1:100



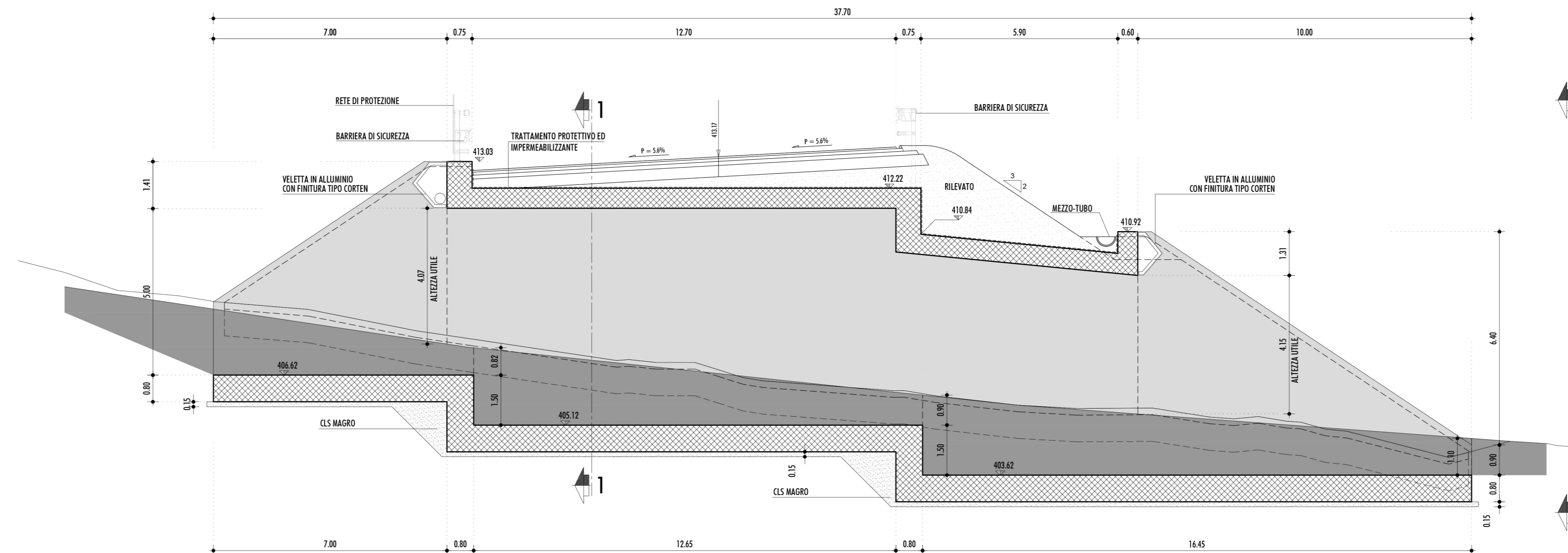
PROSPETTO SUD-EST (A-A)

SCALA 1:100



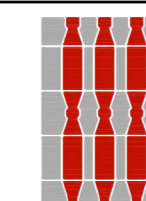
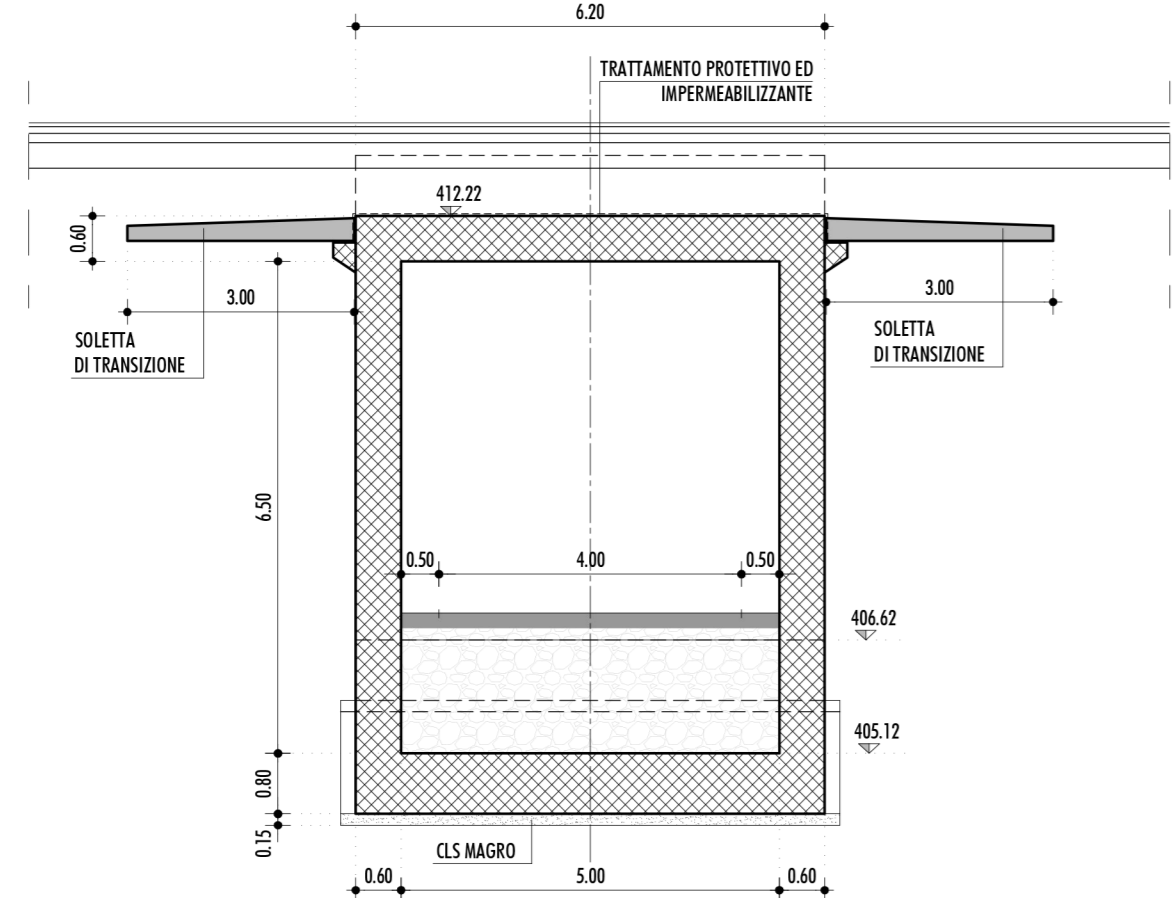
SEZIONE LONGITUDINALE (2-2)

SCALA 1:100



SEZIONE TRASVERSALE (1-1)

SCALA 1:100



REGIONE UMBRIA

STRADA S.S. N.219 "GUBBIO - PIAN D'ASSINO"  
ADEGUAMENTO TRATTO GUBBIO-UMBERTIDE  
2° LOTTO: MOCAIANA-UMBERTIDE - 1° STRALCIO: MOCAIANA-PIETRALUNGA  
CIG 6038565D77 - CUP F31B12000720001

SOGGETTO ATTUATORE ANAS S.p.A.

PROGETTO ESECUTIVO

IMPRESA:



PROGETTAZIONE:

RESPONSABILE DELL'INTEGRAZIONE  
FRA LE VARIE PRESTAZIONI SPECIALISTICHE  
Ing. GIOVANNA CASSANI



PROGETTAZIONE STRUTTURALE  
Ing. PIER PAOLO CORCHIA  
PROGETTAZIONE STRADALE,  
IDRAULICA DI PIATTAFORMA E IMPIANTI  
Ing. FILIPPO VARRÒ

PROGETTAZIONE OPERE IN SOTTERRANEO  
Ing. GIOVANNA CASSANI

PROGETTAZIONE AMBIENTALE  
PAESAGGISTICA E ARCHITETTONICA  
Arch. SERGIO BECCARELLI

GEOLOGIA  
Dott.ssa Geol. FIORENZA PENNINGO

CONSULENZE SPECIALISTICHE:

PIANO UTILIZZO TERRE E ROCCE DA SCAVO  
Dott. Geol. CARLO CALEFFI

ASPETTI ENERGETICI E PRESTAZIONALI  
Ing. SANDRO DE FEO  
ENGEOS srl

ARCHEOLOGIA  
Dott.ssa Archeologa FRANCESCA GERMINI

ACUSTICA  
Ing. GIOVANNI BRIANTI  
POLICREO srl

SICUREZZA  
Ing. GIUSEPPE OLIVA  
OLIVA & ASSOCIATI

OPERE D'ARTE MINORI  
SCATOLARE Progr. 2-968.93  
CARPENTERIE

RESPONSABILE DEL PROCEDIMENTO: Ing. A. SCALAMANDRE'

CODICE PROGETTO	NOME FILE	REVISIONE	SCALA
PROGETTO	T00ST03STRCP01A.dwg		
DPPG05 E 1701	CODICE ELAB. T00ST03STRCP01	A	1:100

A	EMISSIONE	11/12/2017	FERRARI	CORCHIA	CASSANI
REV.	DESCRIZIONE	DATA	REDATTO	VERIFICATO	APPROVATO