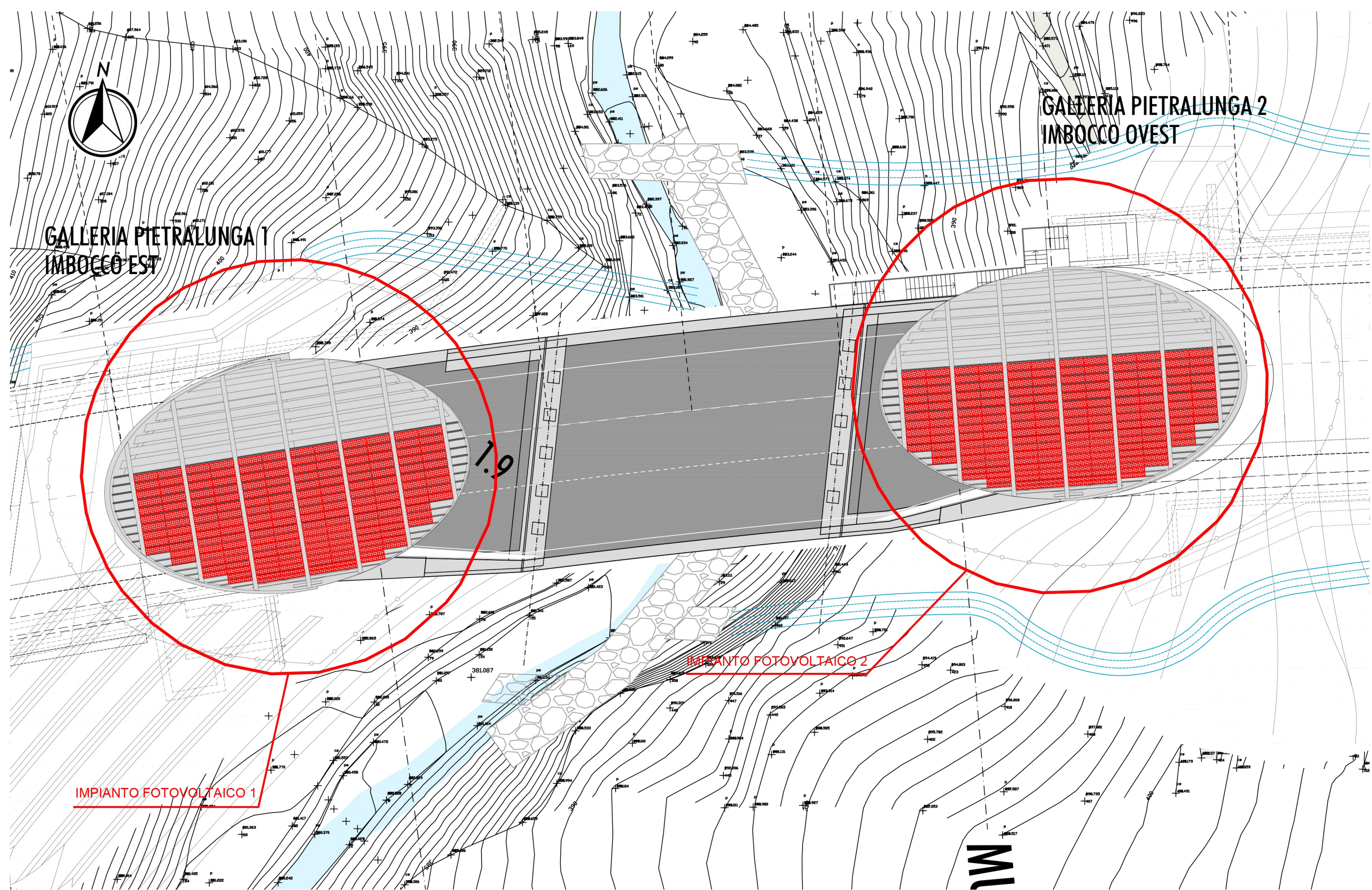
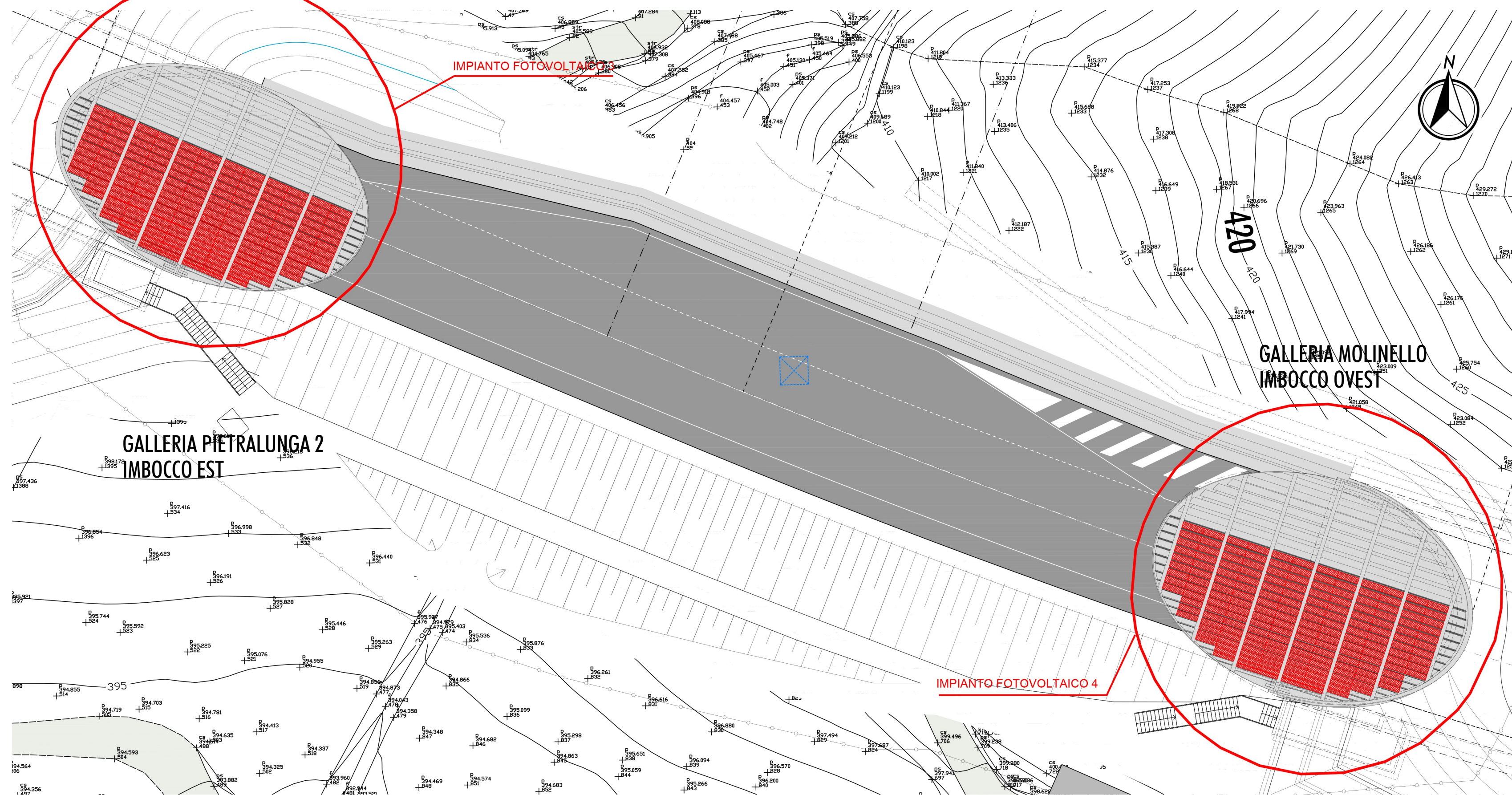


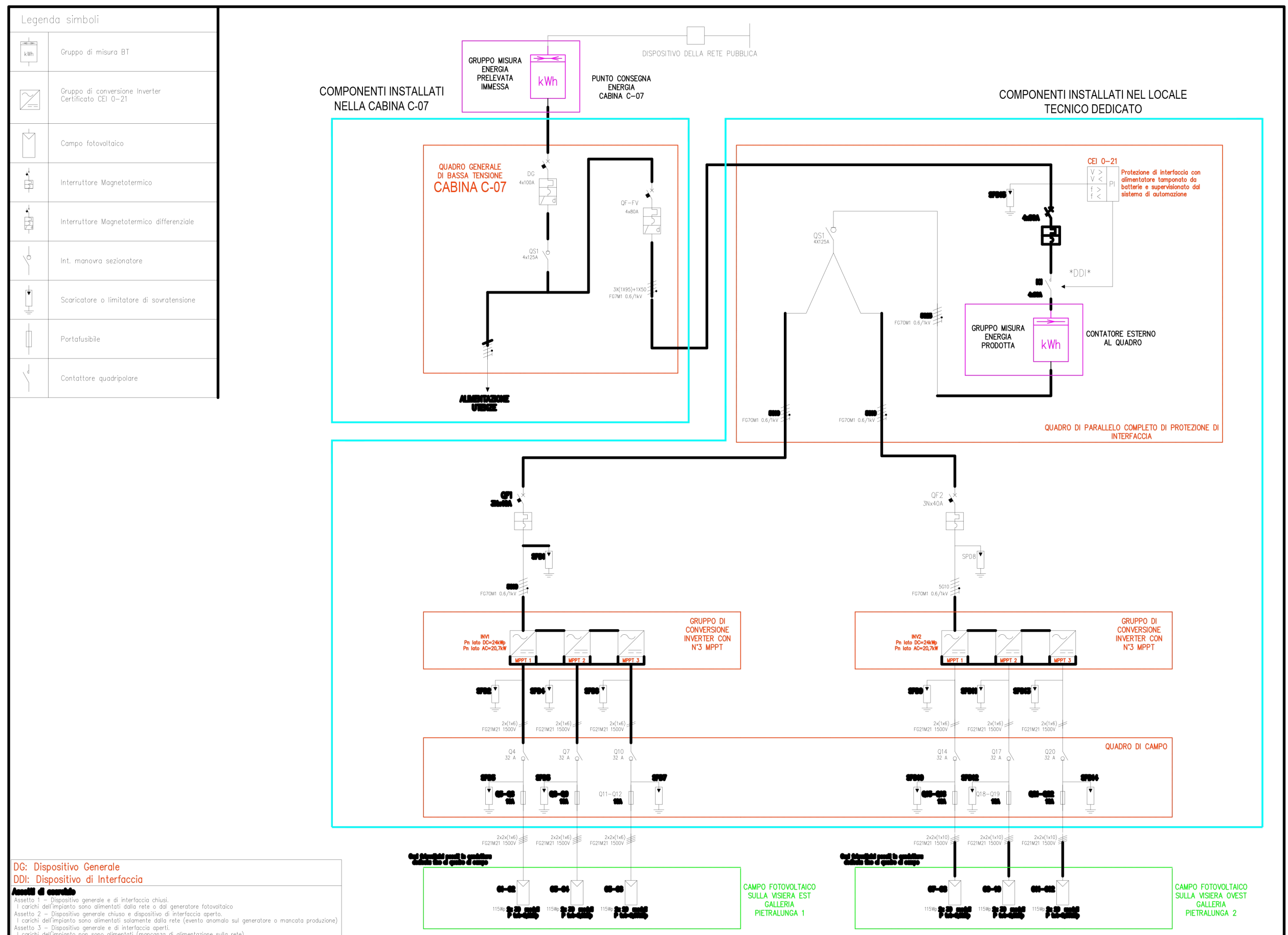
STRALCIO PLANIMETRICO 1 - 1:100



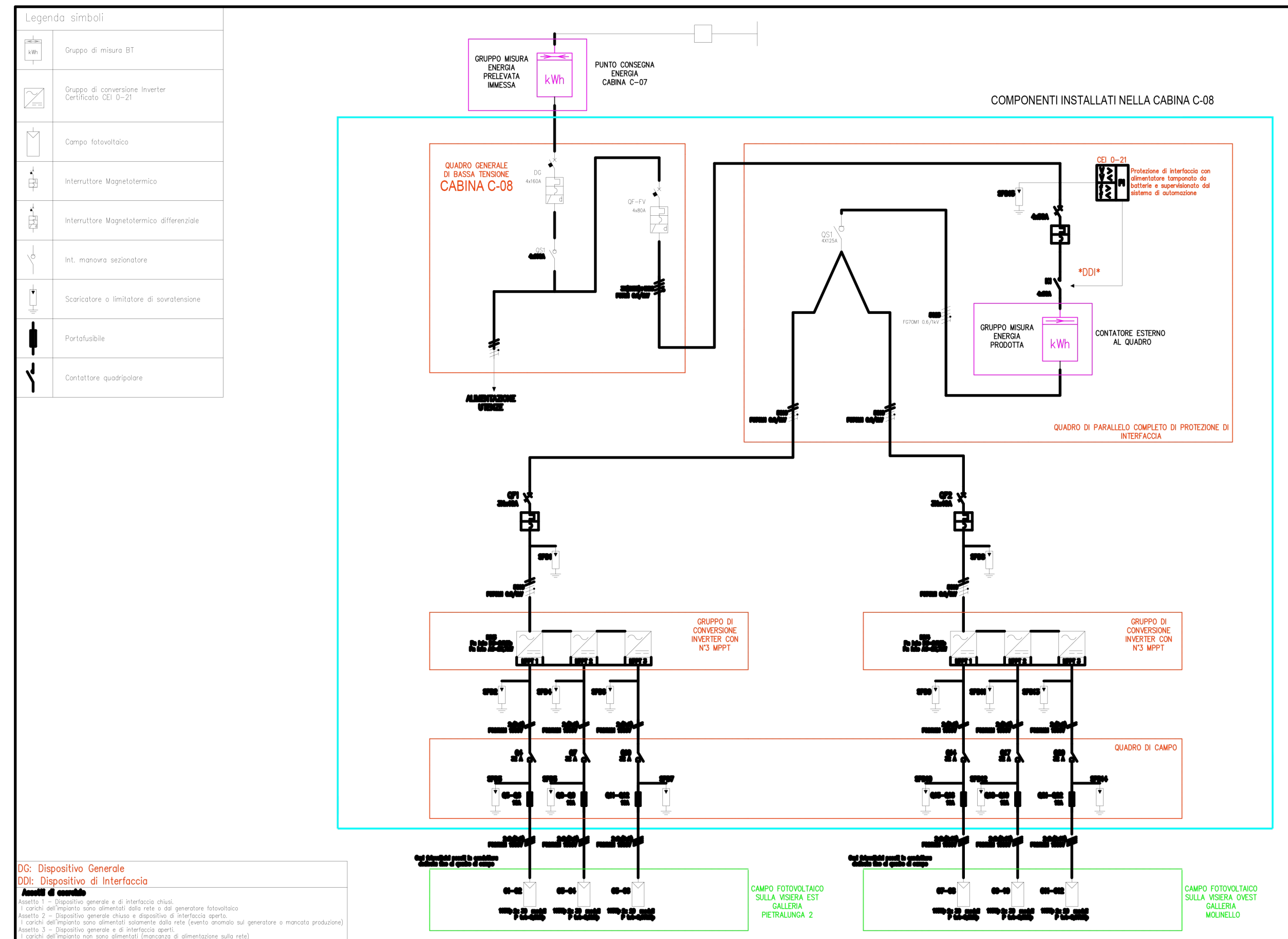
STRALCIO PLANIMETRICO 2 - 1:100



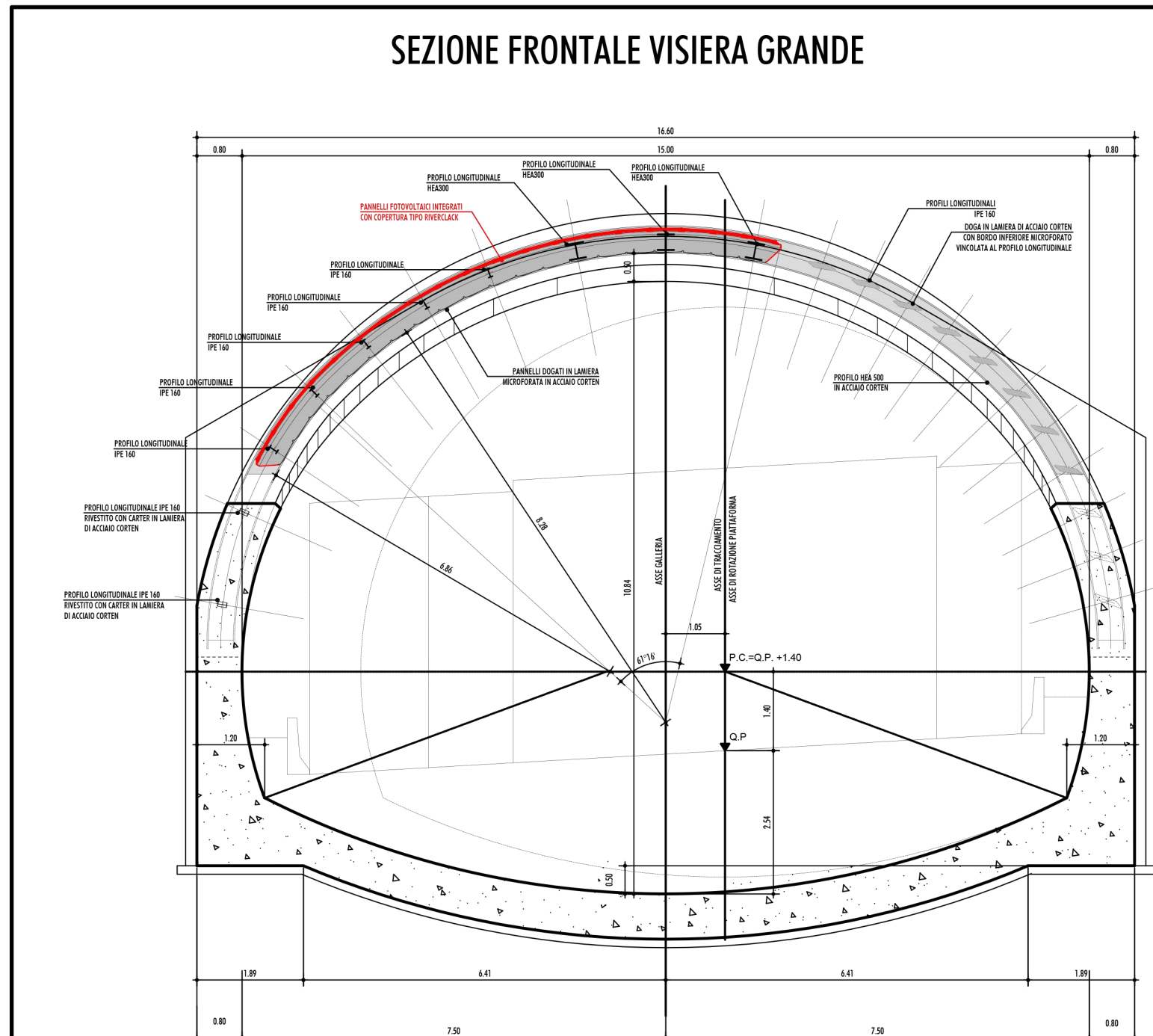
CABINA C-07 SCHEMA CONNESSIONE ALLA RETE BT - IMPIANTI FOTOVOLTAICI 1 E 2



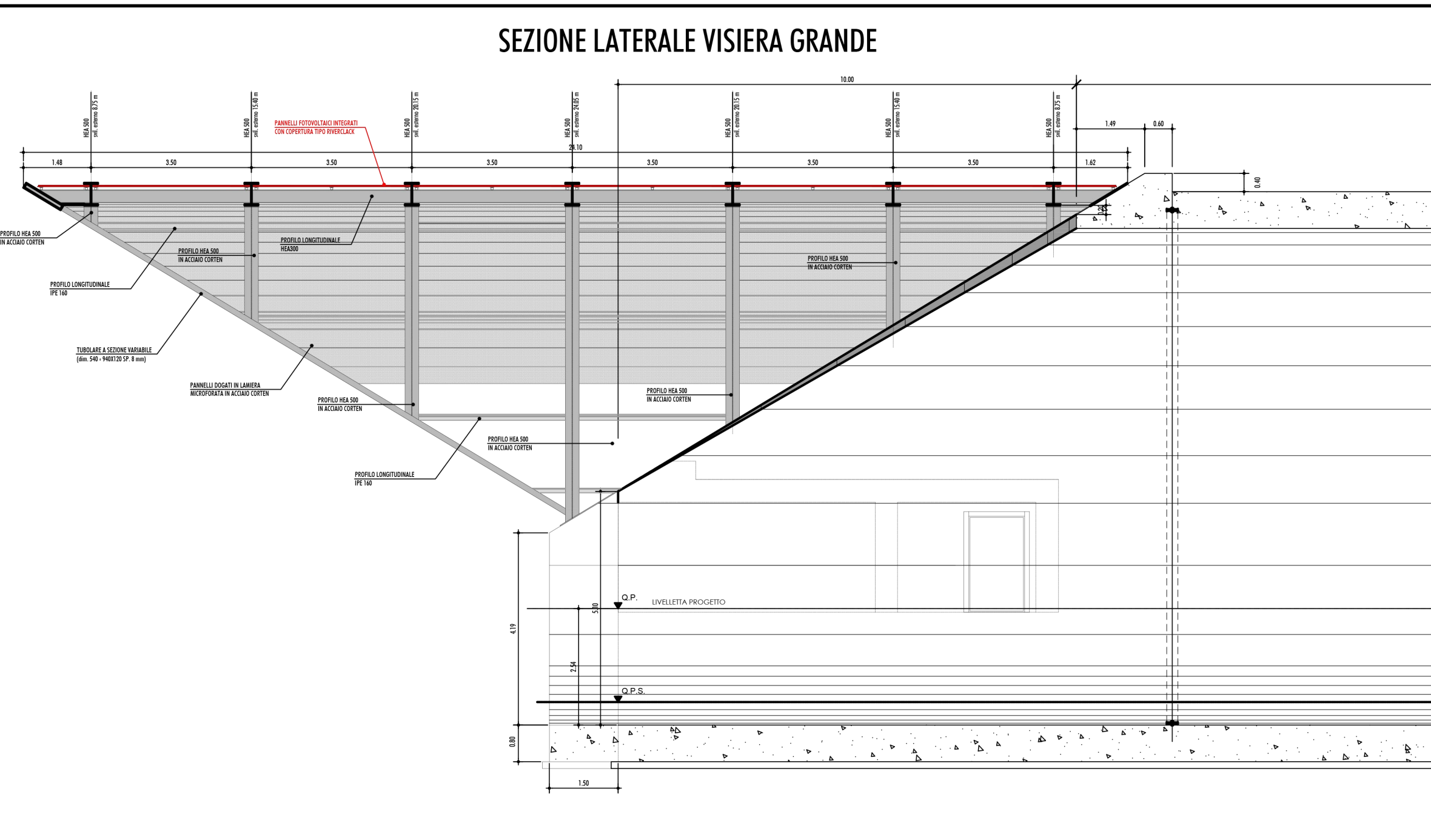
CABINA C-08 SCHEMA CONNESSIONE ALLA RETE BT - IMPIANTI FOTOVOLTAICI 3 E 4



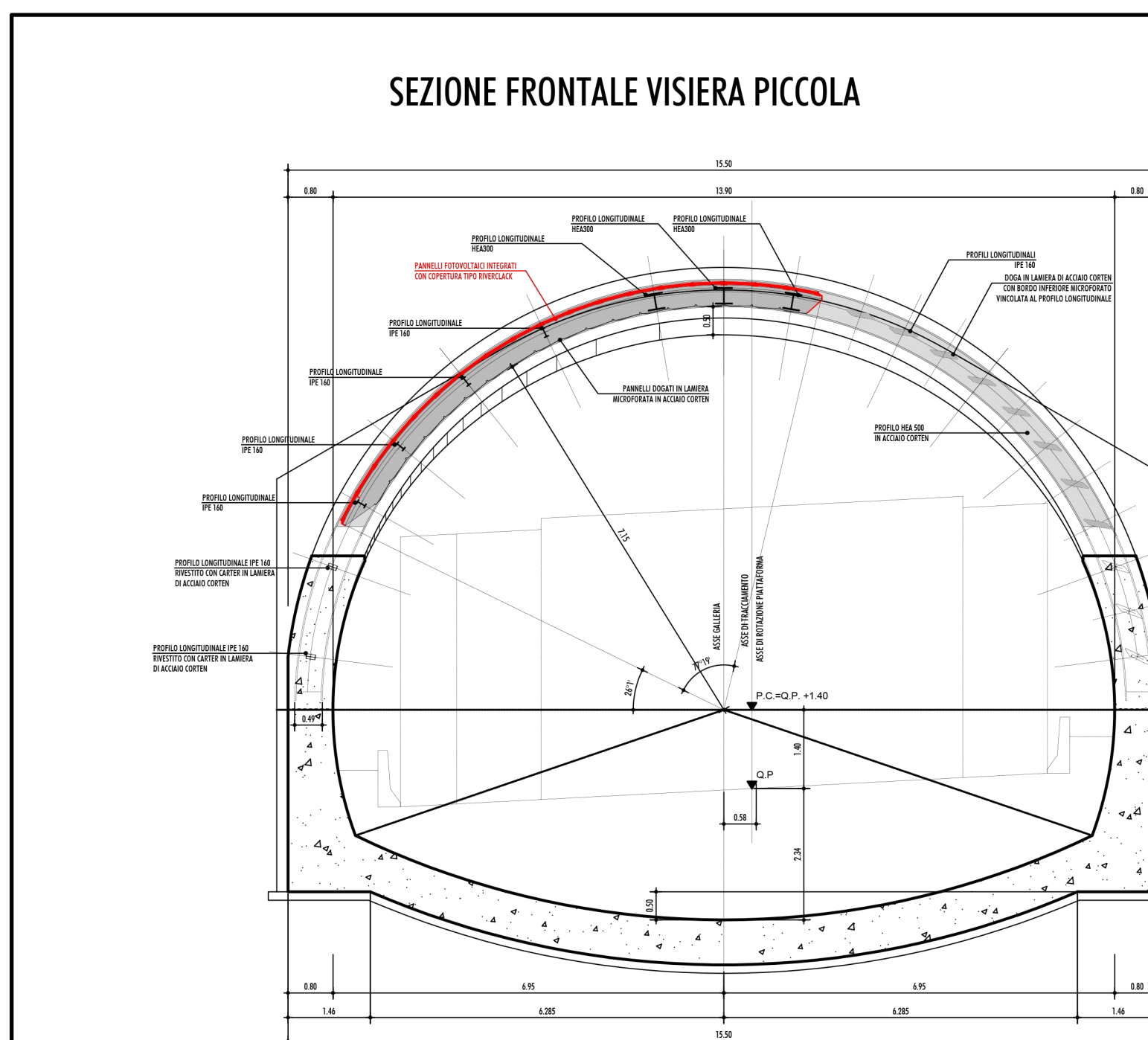
SEZIONE FRONTALE VISIERA GRANDE



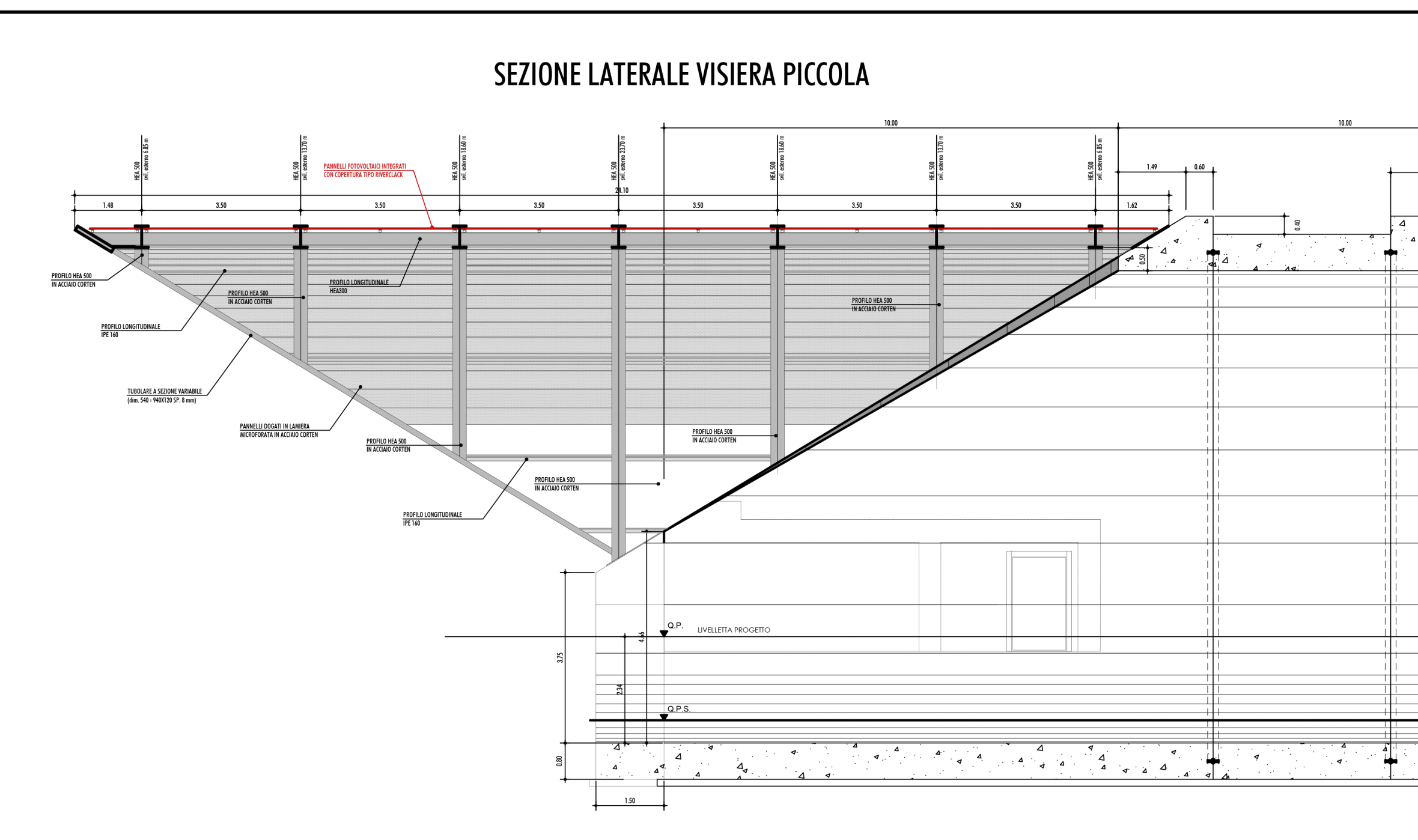
SEZIONE LATERALE VISIERA GRANDE



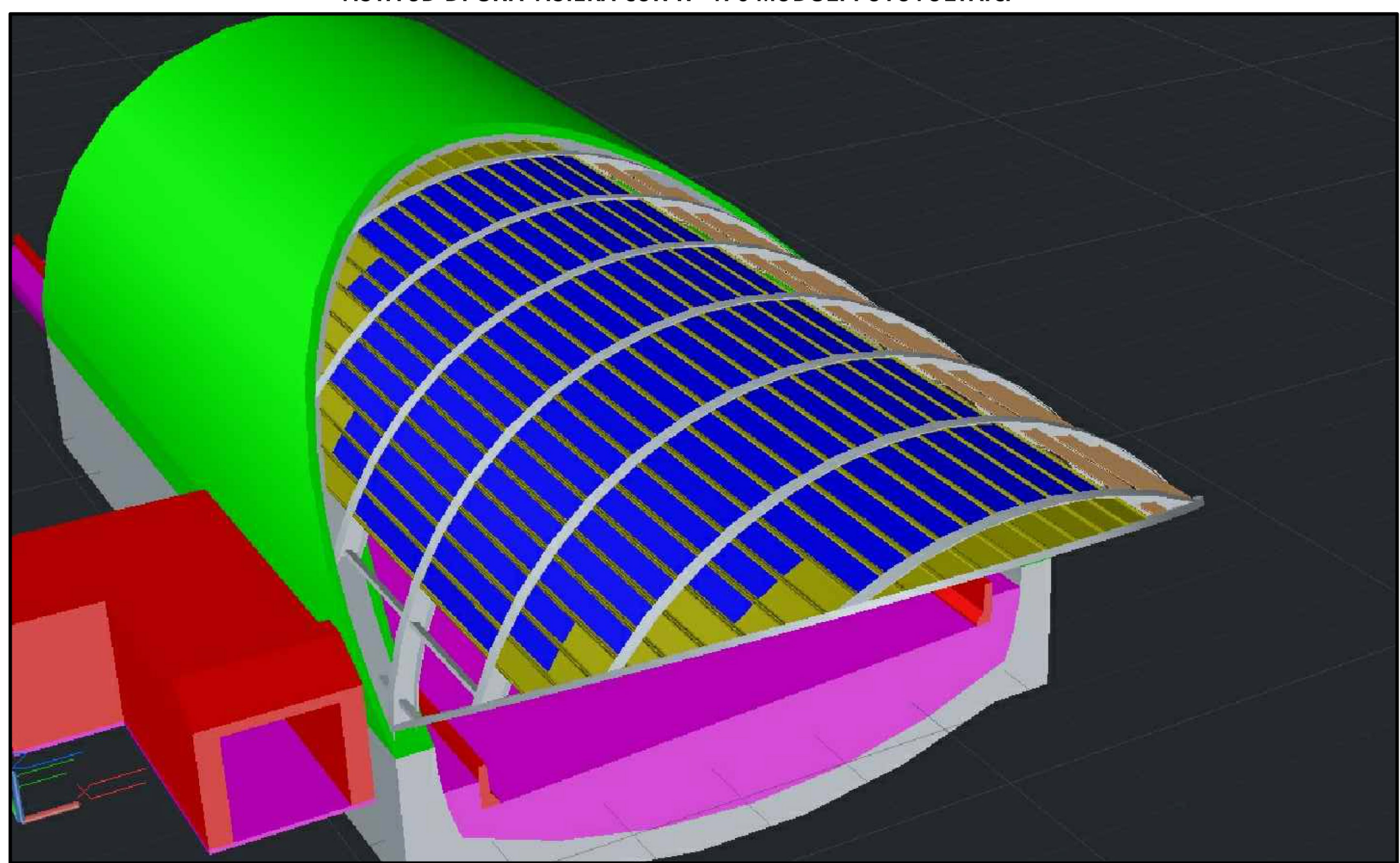
SEZIONE FRONTALE VISIERA PICCOLA



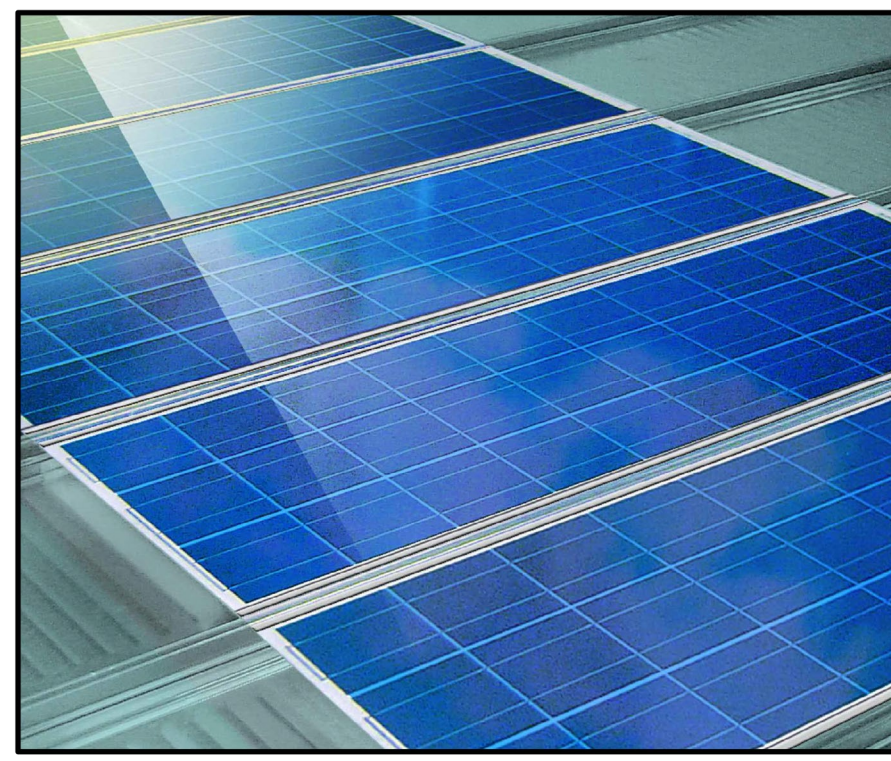
SEZIONE LATERALE VISIERA PICCOLA



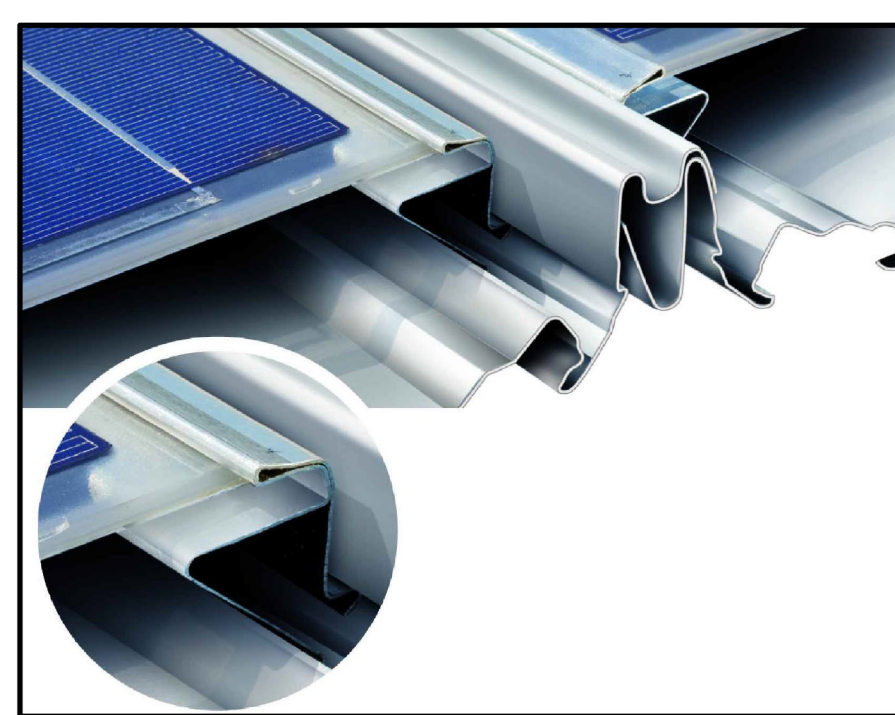
VISTA 3D DI UNA VISIERA CON N° 178 MODULI FOTOVOLTAICI



DETTAGLIO MODULI FOTOVOLTAICI INSTALLATI SULLA LASTRA METALLICA DI SUPPORTO



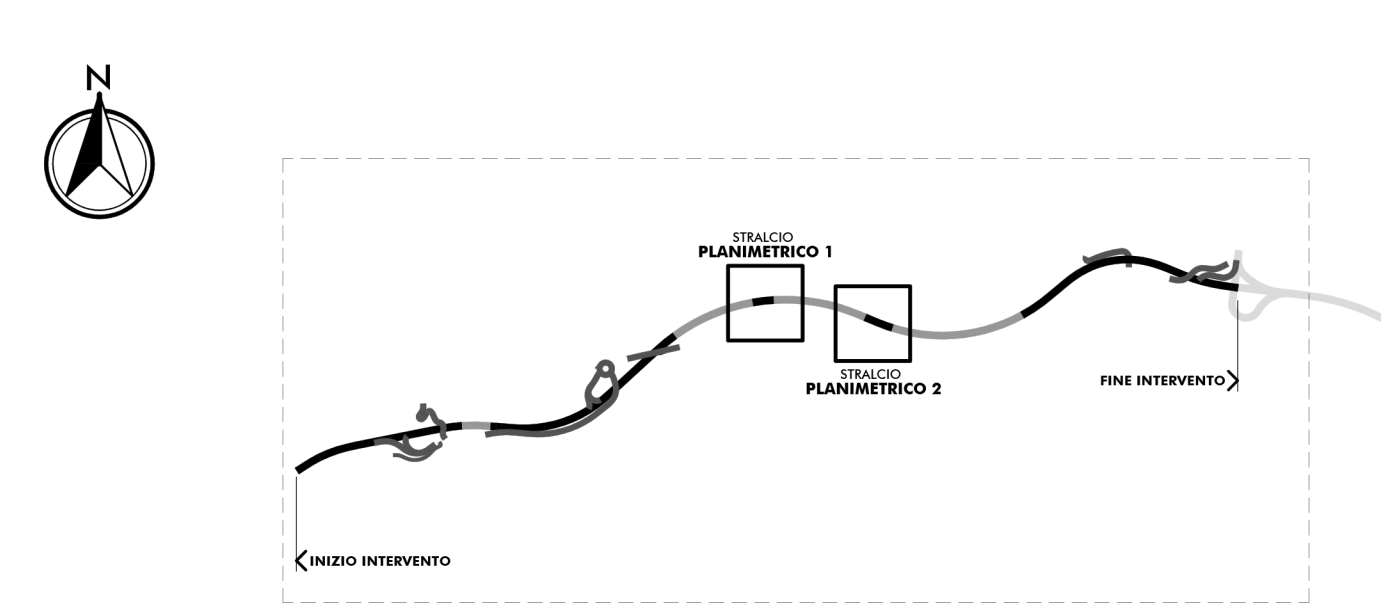
DETTAGLIO 1 DEL SISTEMA DI AGGANCIAMENTO A SCATTO DEI MODULI FOTOVOLTAICI ALLA LASTRA METALLICA DI SUPPORTO



DETTAGLIO 2 DEL SISTEMA DI AGGANCIAMENTO A SCATTO DEI MODULI FOTOVOLTAICI ALLA LASTRA METALLICA DI SUPPORTO



PLANIMETRIA DI RIFERIMENTO



STRADA S.S. N.219 "GUBBIO - PIAN D'ASSINO"
ADEGUAMENTO TRATTO GUBBIO-UMBERTIDE
2° LOTTO: MOCAIANA-UMBERTIDE - 1° STRALCIO: MOCAIANA-PIETRALUNGA
CIG 6038565077 - CUP F31B12000720001

SOGGETTO ATTUATORE ANAS S.p.A.

PROGETTO ESECUTIVO

IMPRESA:



RESPONSABILE DELL'INTEGRAZIONE PER LE VARIE PRESTAZIONI SPECIALISTICHE:
ING. GIOVANNA CASSANI
PROGETTAZIONE OPERE IN SOTTERRANEO: ING. GIOVANNA CASSANI
GEOLOGIA: DOTT. S.S. GIOVANNI PERINNO
ARCHEOLOGIA: DOTT. S.S. ANTONIETTA FRANCESCA GERMANI

CONSULENZE SPECIALISTICHE:
ACUSTICA: ING. GIOVANNA CASSANI
PACIFICI S.p.A.
ASPRETTI ENERGETICI E PRESTAZIONALI: ING. SANDRO DE FEO
TAP S.p.A. (per progetti ingegneria) e ING. GIUSEPPE CALIATA OLIVA & ASSOCIATI

IMPIANTI
IMPIANTO ILLUMINAZIONE
PLANIMETRIA IMPIANTO FOTOVOLTAICO

RESPONSABILE DEL PROCEDIMENTO: Ing. A. SCALAMANDRE'	NOME FILE: TOOIM01IMPL11A.dwg	REVISIONE: A	SCALA: a vista
CODICE PROGETTO: DPPG05 E 1701	CODICE ELAB: TOOIM01IMPL11		

A	EMMISSIONE	11/12/2017	DE FEO	VARO	CASSANI
REV.	DESCRIZIONE	DATA	REDATTO	VERIFICATO	APPROVATO