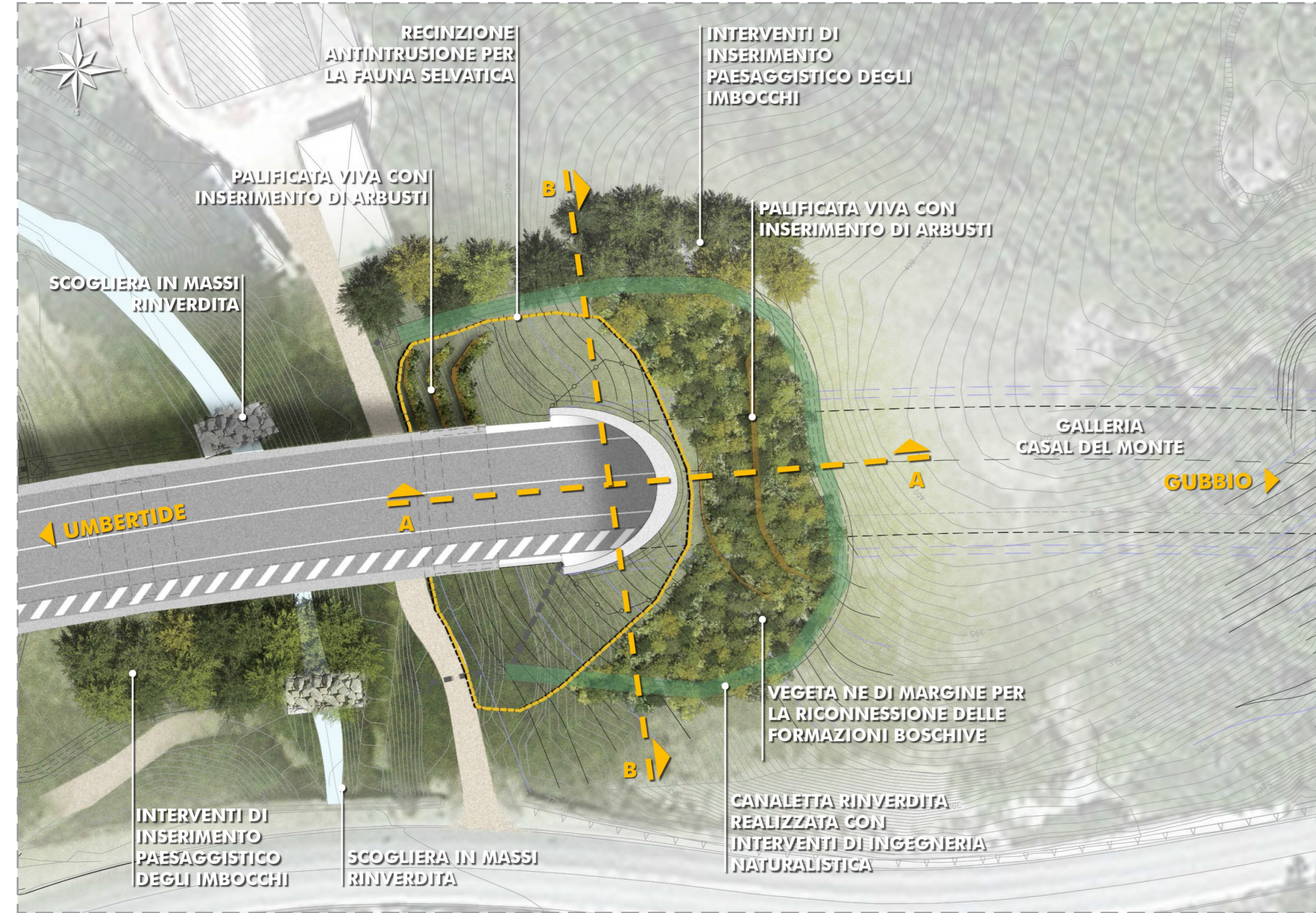
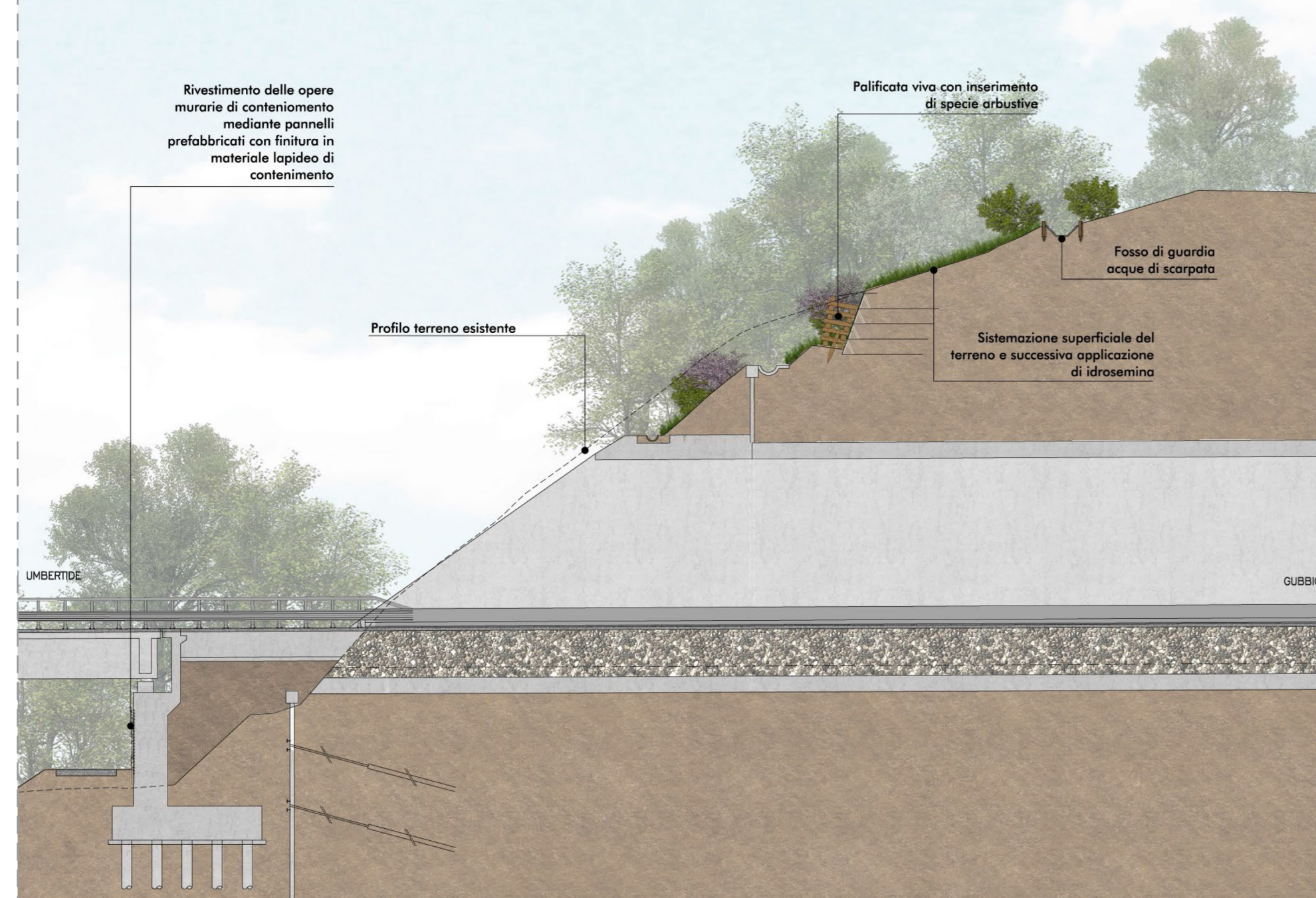


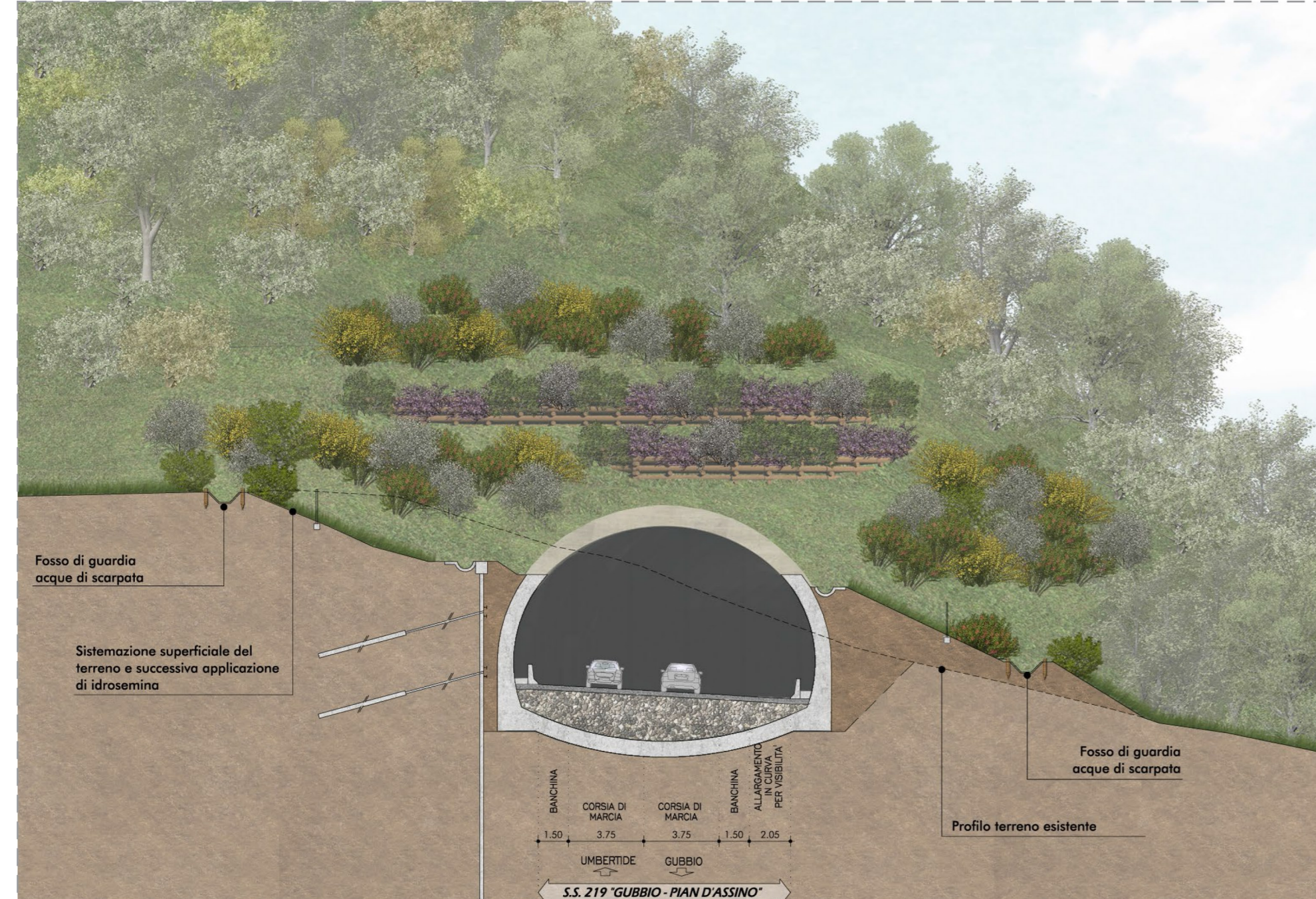
PLANIMETRIA DI PROGETTO - SCALA 1:500



SEZIONE LONGITUDINALE A-A - SCALA 1:250



SEZIONE TRASVERSALE B-B - SCALA 1:250



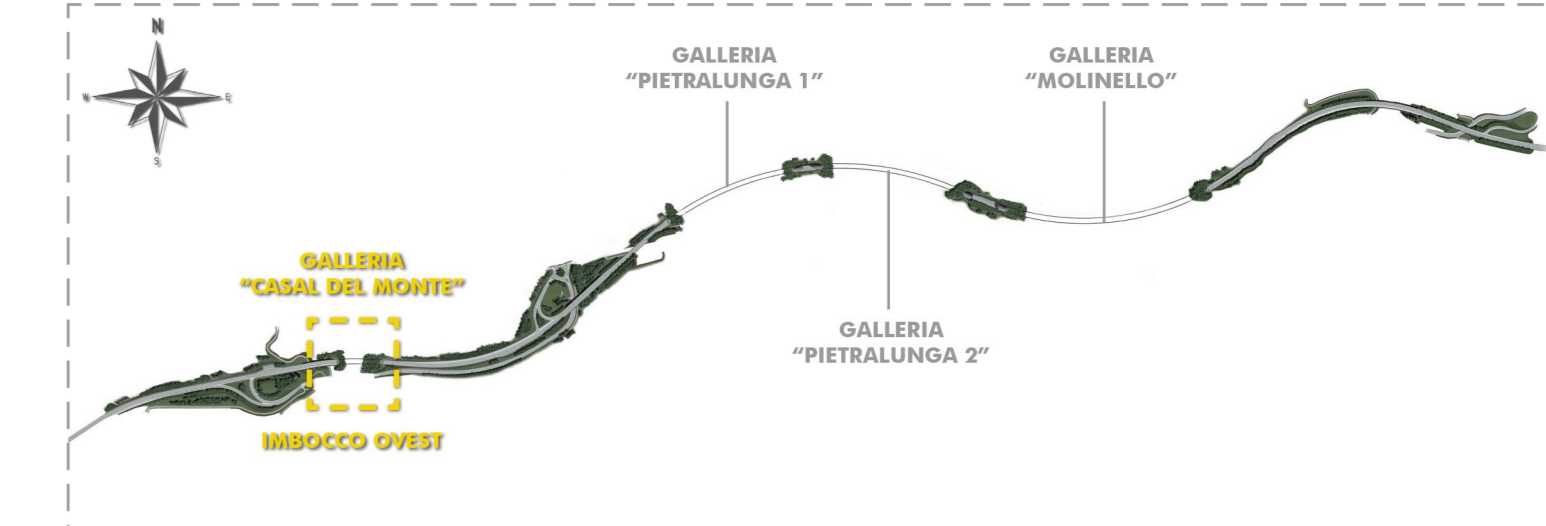
SIMULAZIONE FOTOGRAFICA DI PROGETTO



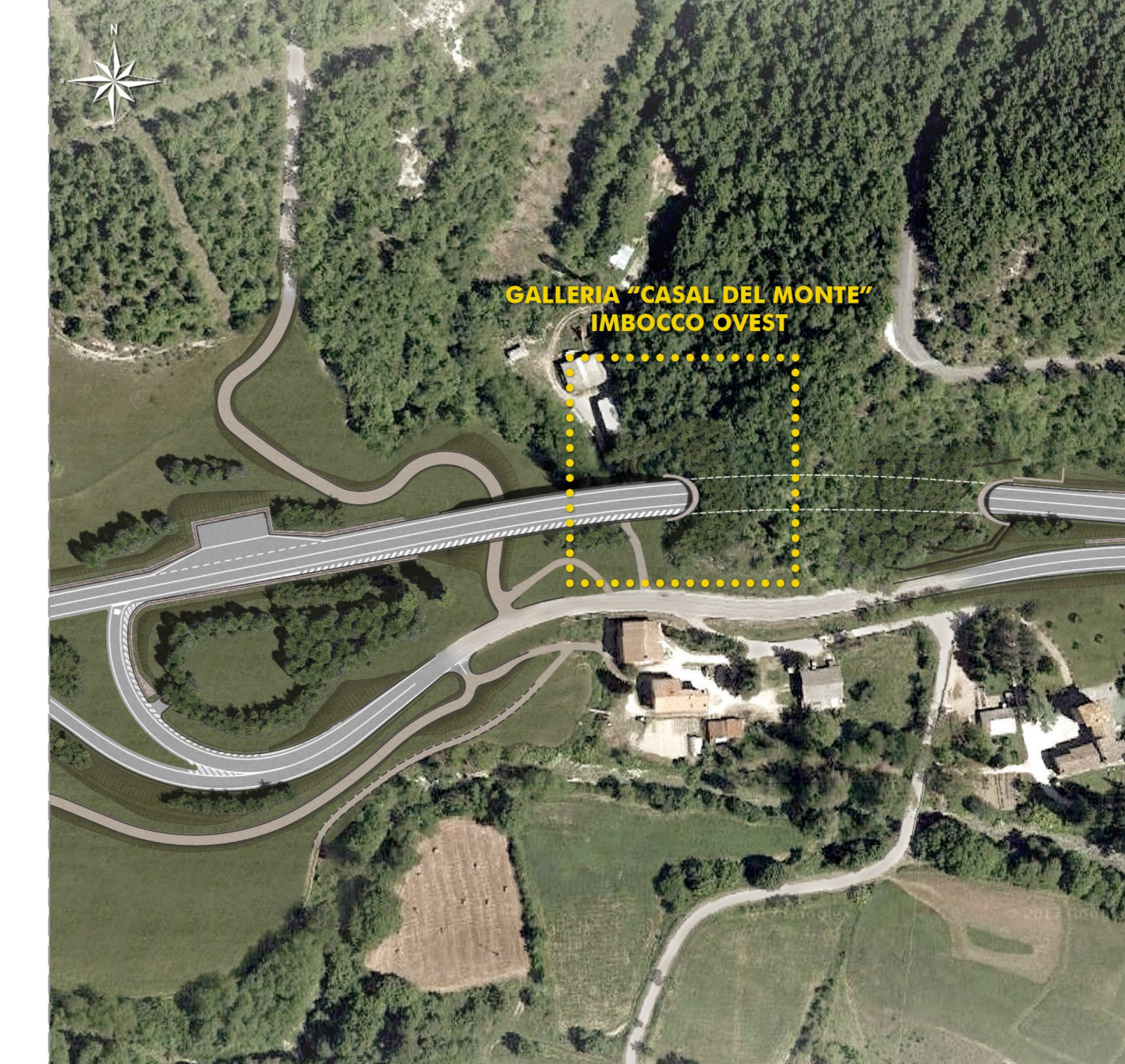
SIMULAZIONE VIRTUALE DI PROGETTO



PLANIMETRIA DI INQUADRAMENTO



STRALCIO FOTOPIANO DI PROGETTO - SCALA 1:2.000



STRADA S.S. N.219 "GUBBIO - PIAN D'ASSINO"
ADEGUAMENTO TRATTO GUBBIO-UMBERTIDE
2° LOTTO: MOCAIANA-UMBERTIDE - 1° STRALCIO: MOCAIANA-PIETRALUNGA
CIG 6038565D77 - CUP F31B12000720001

SOGGETTO ATTUATORE ANAS S.p.A.
PROGETTO ESECUTIVO



PROGETTAZIONE:
RESPONSABILE DELL'INTEGRAZIONE FRA LE VARIE PRESTAZIONI SPECIALISTICHE: Ing. GIOVANNA CASSANI
PROGETTAZIONE OPERE IN SOTTERRANEO: Ing. GIOVANNA CASSANI
GEOLOGIA: Dott.ssa Geol. FIORENZA PENNINGO
ARCHITETTURA: Dott.ssa Architetto/a FRANCESCA GERMINI
PROGETTAZIONE STRUTTURALE: Ing. PIER PAOLO CORCHIA
PROGETTAZIONE STRADALE IDRAULICA DI PIATTAFORMA E IMPIANTI: Ing. FILIPPO VIARO
PROGETTAZIONE AMBIENTALE PAESAGGISTICA E ARCHITETTONICA: Arch. SERGIO BECCARELLI
POLICREO

CONSULENZE SPECIALISTICHE:
PIANO UTILIZZO TERRE E ROCCE DA SCAVO: Dott. Geol. CARLO CALEFFI
ARCHITETTURA: Dott.ssa Architetto/a FRANCESCA GERMINI
ACUSTICA: Ing. GIOVANNI BRIANTI
ASPETTI ENERGETICI E PRESTAZIONALI: Ing. SANDRO DE FEO
SICUREZZA: Ing. GIUSEPPE OLIVA

INTERVENTI DI MITIGAZIONE
GALLERIA CASAL DEL MONTE - IMBOCCO OVEST: PLANIMETRIA, SEZIONE, E SIMULAZIONI VIRTUALI

RESPONSABILE DEL PROCEDIMENTO: Ing. A.SCALAMANDRE'		NOME FILE: TO0IA00AMBDI04A.indd		REVISIONE	SCALA
CODICE PROGETTO	PROGETTO	LV. PROG.	N. PROG.		
DPPG05 E	1701			A	varie
CODICE ELAB.		TO0IA00AMBDI04			
A	EMISSIONE	11/12/2017	FORNACIARI	BECCARELLI	CASSANI
REV.	DESCRIZIONE	DATA	REDATTO	VERIFICATO	APPROVATO