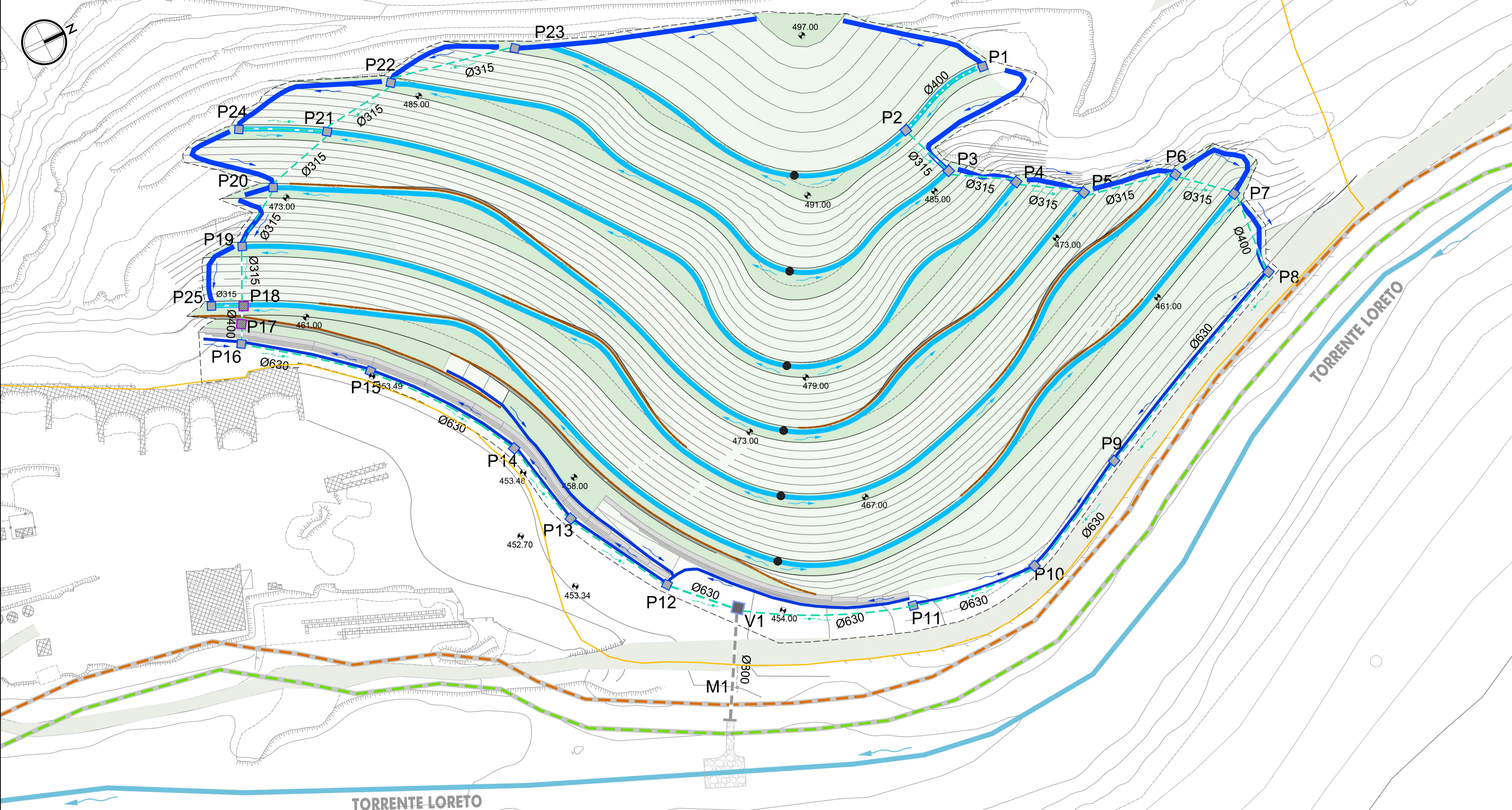
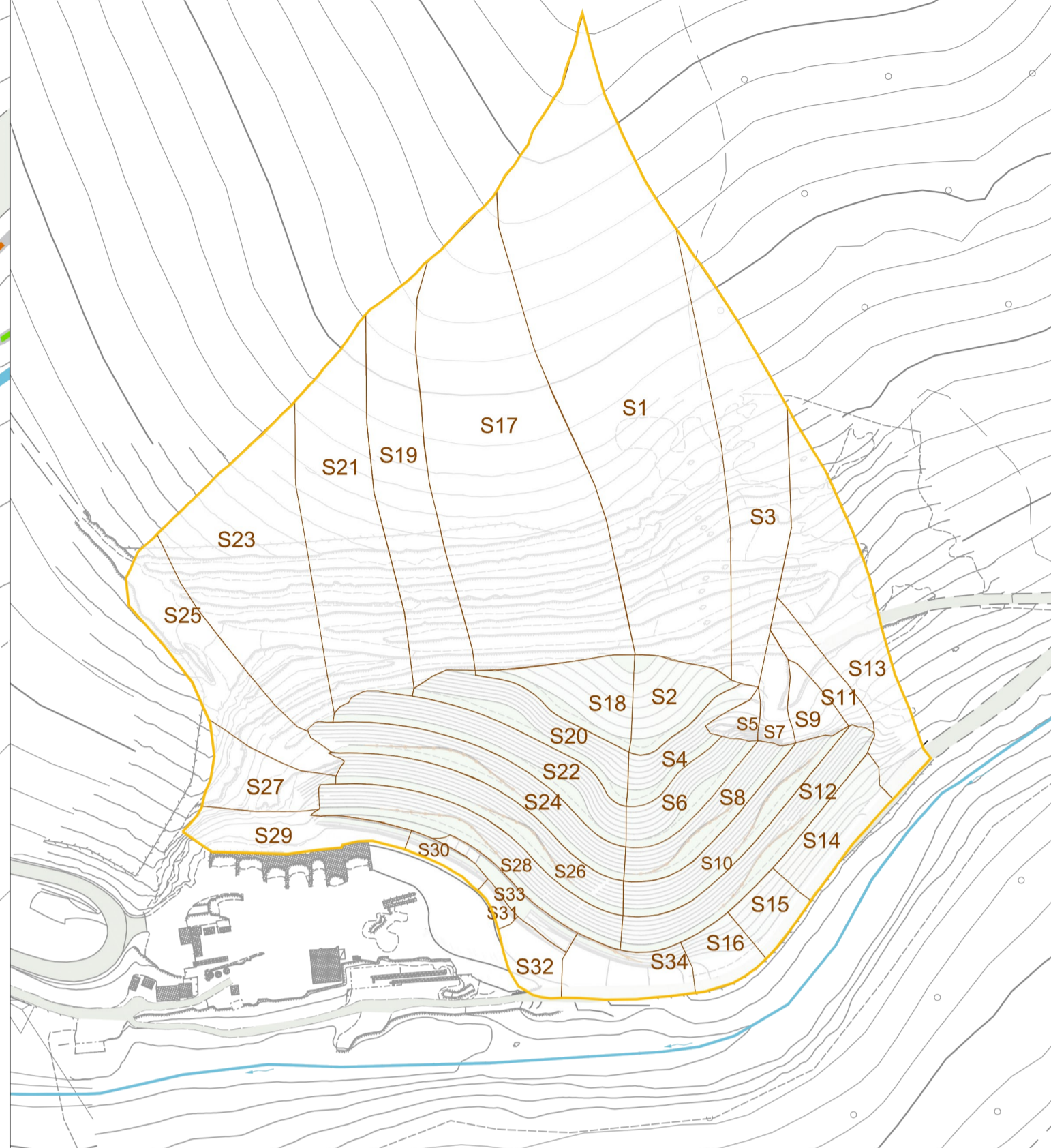


PLANIMETRIA DI PROGETTO CON INDICAZIONE DELLA RETE DI REGIMAZIONE IDRAULICA
SCALA 1:500



COROGRAFIA DEL BACINO SCOLANTE INTERAGENTE CON L'AREA OGGETTO DI RECUPERO PAESAGGISTICO-AMBIENTALE
SCALA 1:2000

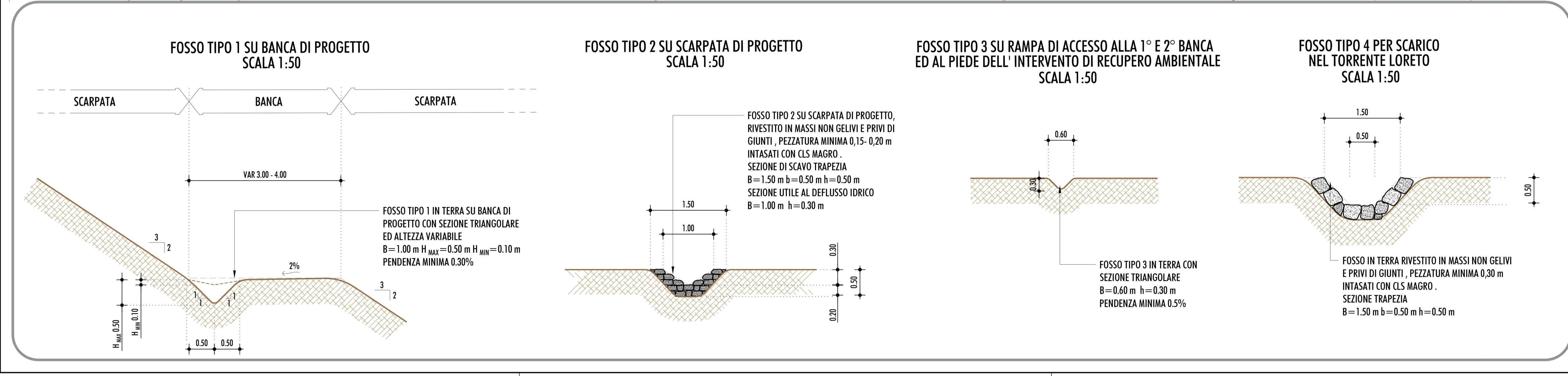


LEGENDA

- PERIMETRO DEL BACINO SCOLANTE INTERAGENTE CON L'AREA OGGETTO DI RECUPERO PAESAGGISTICO-AMBIENTALE
- PERIMETRO DEI SOTTOBACINI COSTITUENTI L'INTERO BACINO SCOLANTE

LEGENDA

- FASCIA DI RISPETTO DI 4,0 M DAL CIGLIO SPONDALE DEI CORSI D'ACQUA (RD 523 del 25.07.1903)
- FASCIA DI RISPETTO DI 10,0 M DAL CIGLIO SPONDALE DEI CORSI D'ACQUA (RD 523 del 25.07.1903 e NTA del PRG del Comune di Gubbio)
- PUNTO DI DISPLUVIO DEI FOSSI DI GUARDIA
- FOSSO TIPO 1 IN TERRA CON SEZIONE TRIANGOLARE AD ALTEZZA VARIABILE (B=1.0m, h=da 0.1 a 0.5m);
- FOSSO TIPO 2 IN TERRA RIVESTITO CON CIOTTOLI DI PEZZATURA MINIMA 0.15 m INTASATI IN CLS MAGRO, SEZIONE TRIANGOLARE B=1.0m, h=0.3m;
- FOSSO TIPO 3 IN TERRA CON SEZIONE TRIANGOLARE B=0.6m, h=0.3m;
- FOSSO TIPO 4 IN TERRA CON SEZIONE TRAPEZIA B=1.5m, b=0.5m, h=0.5m, RIVESTITA CON MASSI DI PEZZATURA MINIMA DI 0.30M INTASATI IN CLS MAGRO
- POZZETTO DI CONNESSIONE ED ISPEZIONE IN CAV PREFABBRICATO, DIM. INTERNA 1.0X1.0 m ED ALTEZZA VARIABILE
- POZZETTO DI CONNESSIONE ED ISPEZIONE IN CA IN OPERA, DIM. INTERNA 1.5x1.5m ED ALTEZZA VARIABILE
- POZZETONE DI SEDIMENTAZIONE IN CAV PREFABBRICATO, DIM. INTERNA 2.0x2.0m, ALTEZZA 4.0m
- COLLETTORE DI SCARICO DELLE ACQUE METEORICHE, PREVISTO IN PeAd, ØVAR. E SN2 KN/m²
- COLLETTORE DI SCARICO DELLE ACQUE METEORICHE, PREVISTO IN CLS Ø800mm
- OPERA DI SCARICO DELLE ACQUE METEORICHE NEL TORRENTE LORETO, COSTITUITA DA MURETTO IN CA DI TESTATA TUBO/FOSSO, FOSSO TIPO 4 E RIVESTIMENTO SPONDALE DELL'ALVEO CON MASSI SCIOLTI DI PEZZATURA MINIMA 0.50m



Sanas **REGIONE UMBRIA**

STRADA S.S. N.219 "GUBBIO - PIAN D'ASSINO"
ADEGUAMENTO TRATTO GUBBIO-UMBERTIDE
2° LOTTO: MOCAIANA-UMBERTIDE - 1° STRALCIO: MOCAIANA-PIETRALUNGA
CIG 6038565D77 - CUP F31B12000720001
SOGETTO ATTUATORE ANAS S.p.A.
PROGETTO ESECUTIVO

IMPRESA:
COLLINI LAVORI S.p.A.

PROGETTAZIONE:
DOTT. ING. PROGETTAZIONE:
CASSANI GIOVANNIA
Sottile e architettonica
ING. **FILIPPO VIARO**
N° 827

RESPONSABILE DELL'INTEGRAZIONE
FRA LE VARIE PRESTAZIONI SPECIALISTICHE:
Ing. GIOVANNI CASSANI

PROGETTAZIONE STRUTTURALE
Ing. PIER PAOLO CORCHIA

PROGETTAZIONE STRADALE,
IDRAULICA DI PIATTAFORMA E IMPIANTI
Ing. FILIPPO VIARO

PROGETTAZIONE AMBIENTALE
PAESAGGISTICA E ARCHITETTONICA
Arch. SERGIO BECCARELLI

GEOLOGIA
Dott.ssa Geol. FIORENZA PENNING

ROCKSOIL S.p.A.

POLICREO
SOCIETA' DI PROGETTAZIONE s.r.l.

CONSULENZE SPECIALISTICHE PER IL RECUPERO AMBIENTALE DELL'AREA DEGRADATA "EX CAVA LORETO":

GEOLOGIA
Dott. Geol. CARLO CALEFFI
ENGEOS srl

ARCHEOLOGIA
Dott.ssa FRANCESCA GERMINI

ACUSTICA
Ing. GIOVANNI BRIANTI
POLICREO srl

SICUREZZA
Ing. GIUSEPPE OLIVA
OLIVA & ASSOCIATI

Progetto di recupero paesaggistico-ambientale dell'area degradata "ex Cava Loreto", ubicata in località Mocaiana, nel Comune di Gubbio (PG)
Documentazione per il rilascio del Permesso di Costruire

ELABORATI PROGETTUALI
PLANIMETRIA DI PROGETTO CON INDICAZIONE DELLA RETE DI REGIMAZIONE IDRAULICA

RESPONSABILE DEL PROCEDIMENTO: Ing. A. SCALAMANDRE'

CODICE PROGETTO	NOME FILE	REVISIONE	SCALA
PROGETTO	TOO_IA01_IDR_PP01_A.dwg		
DPPG05 E 1701	CODICE ELAB. TOOIA01IDRPP01	A	1:500

A	EMISSIONE	16/11/2017	RONCORONI	VIARO	CASSANI
REV.	DESCRIZIONE	DATA	REDATTO	VERIFICATO	APPROVATO