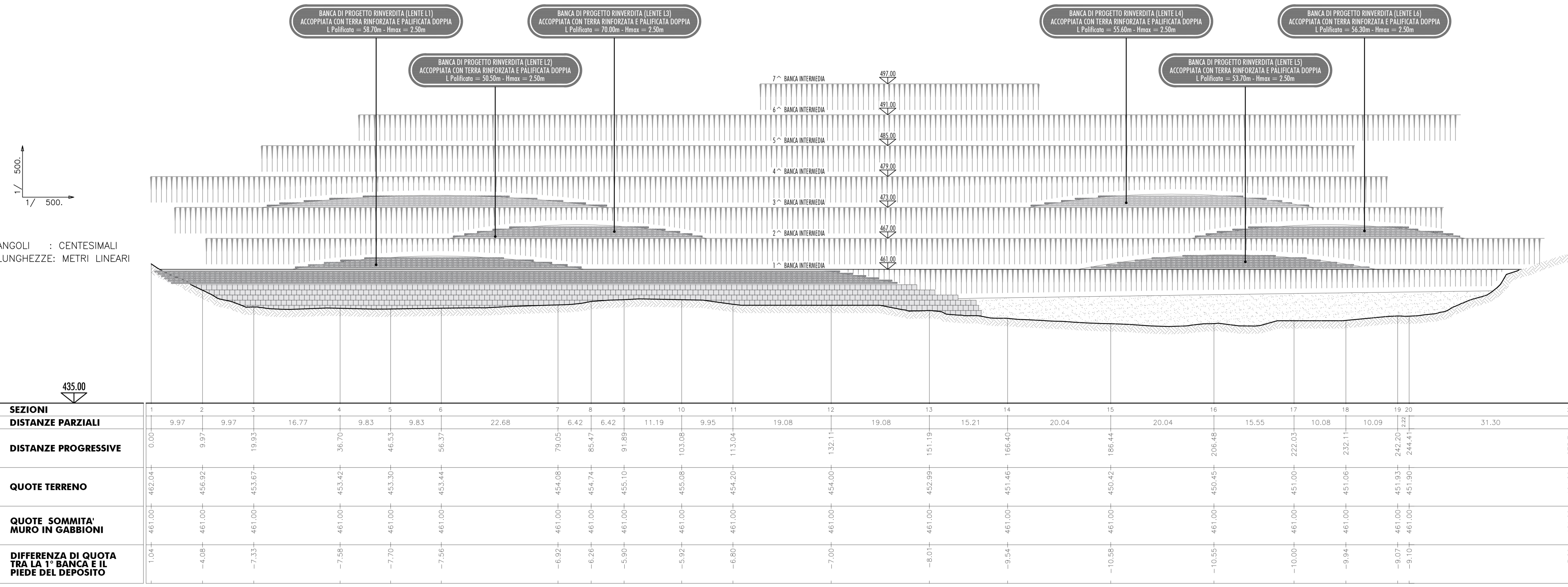
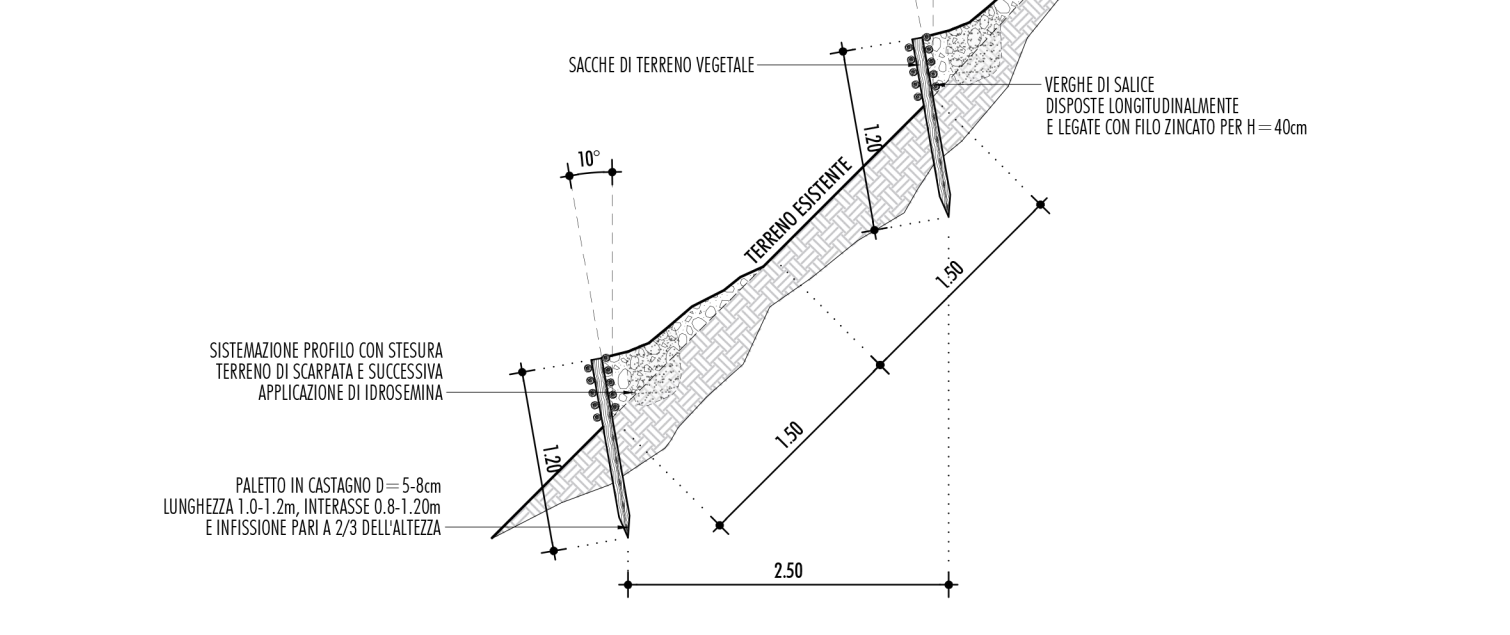


**SISTEMAZIONE DI PROGETTO
PROFILO LONGITUDINALE**
SCALA 1:200

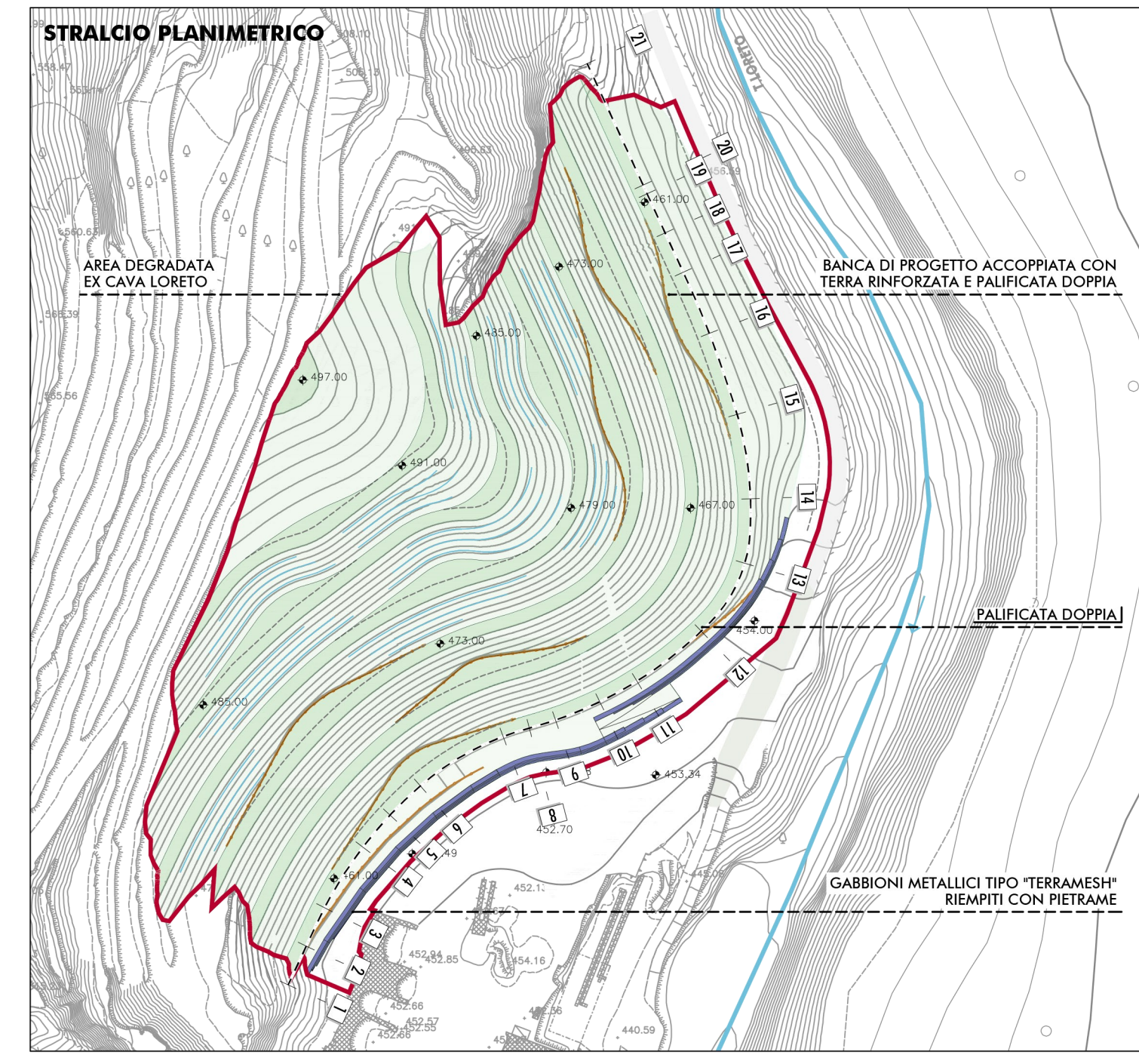


ANGOLI : CENTESIMALI
LUNGHEZZE: METRI LINEARI

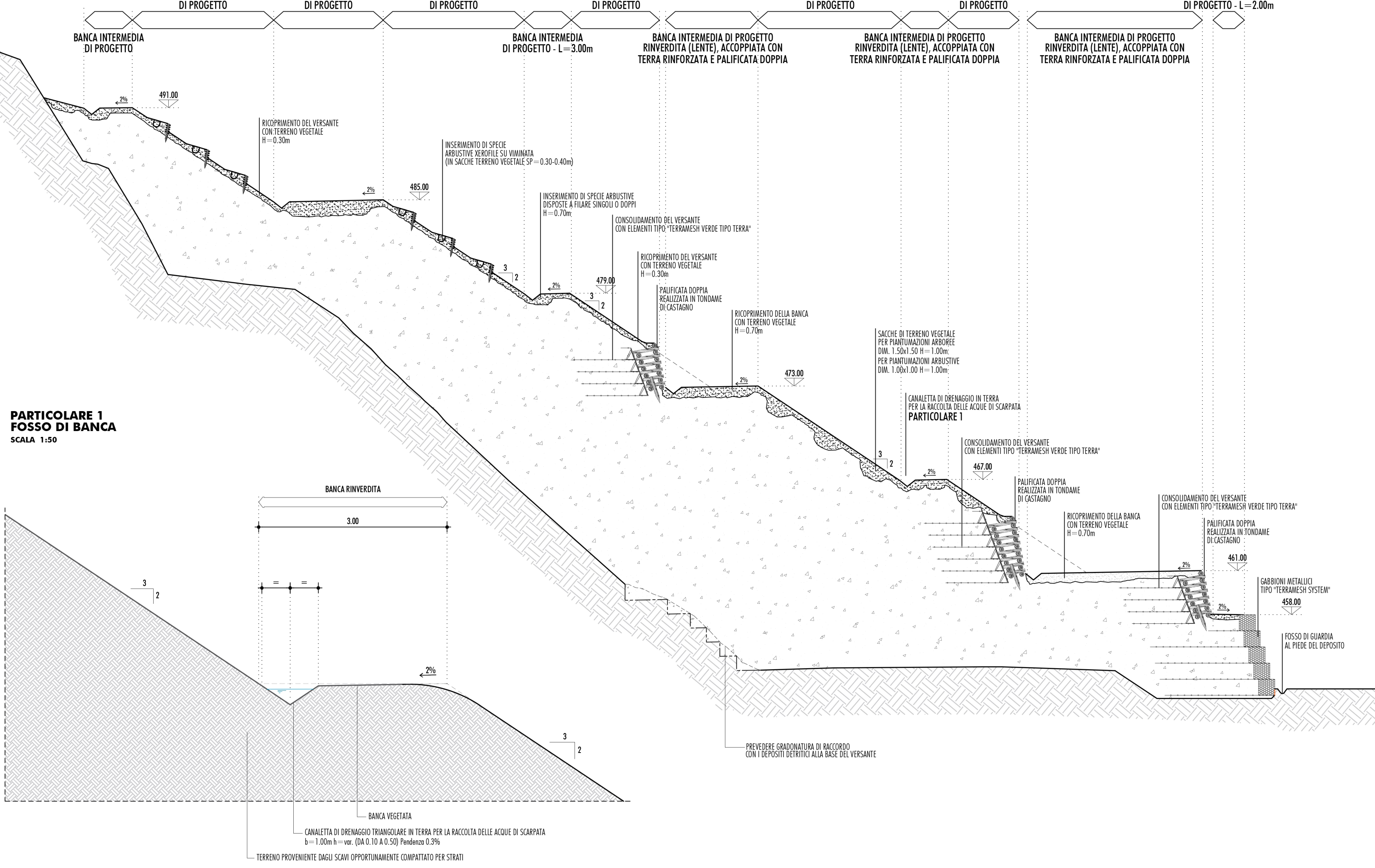
**VIMINATA VIVA
SEZIONE TIPO**
SCALA 1:50



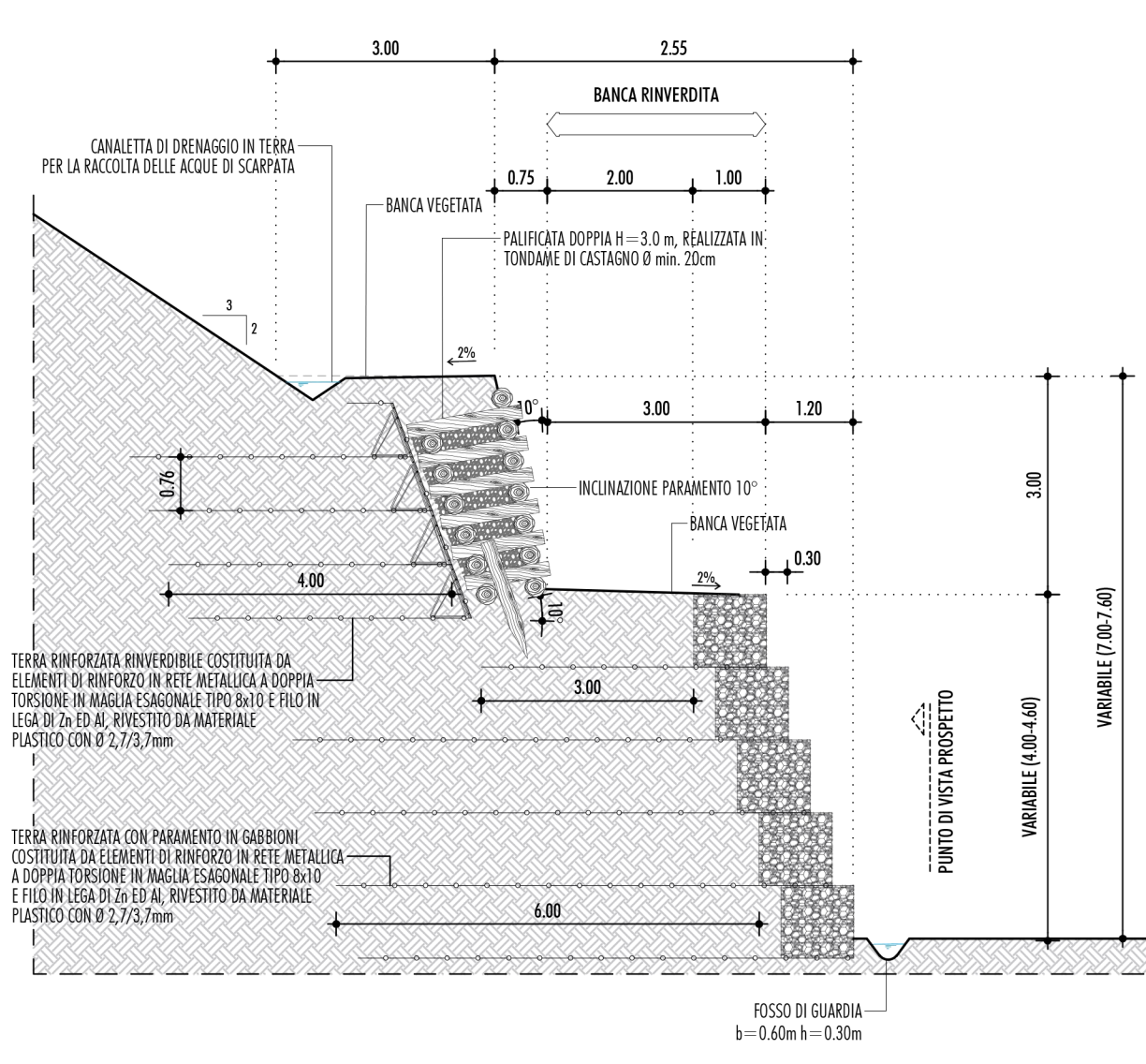
- LEGENDA**
- SCARPATA DEL RIMODELLAMENTO MORFOLOGICO DI PROGETTO (P=2%)
 - BANCA DI PROGETTO CON ALLARGAMENTO RINVERDITO (LENTE), ACCOPPIATA CON TERRA RINFORZATA E PALIFICATA DOPPIA
 - GABBIONI METALLICI TIPO "TERRAMESH" RIEMPIITI CON PIETRE



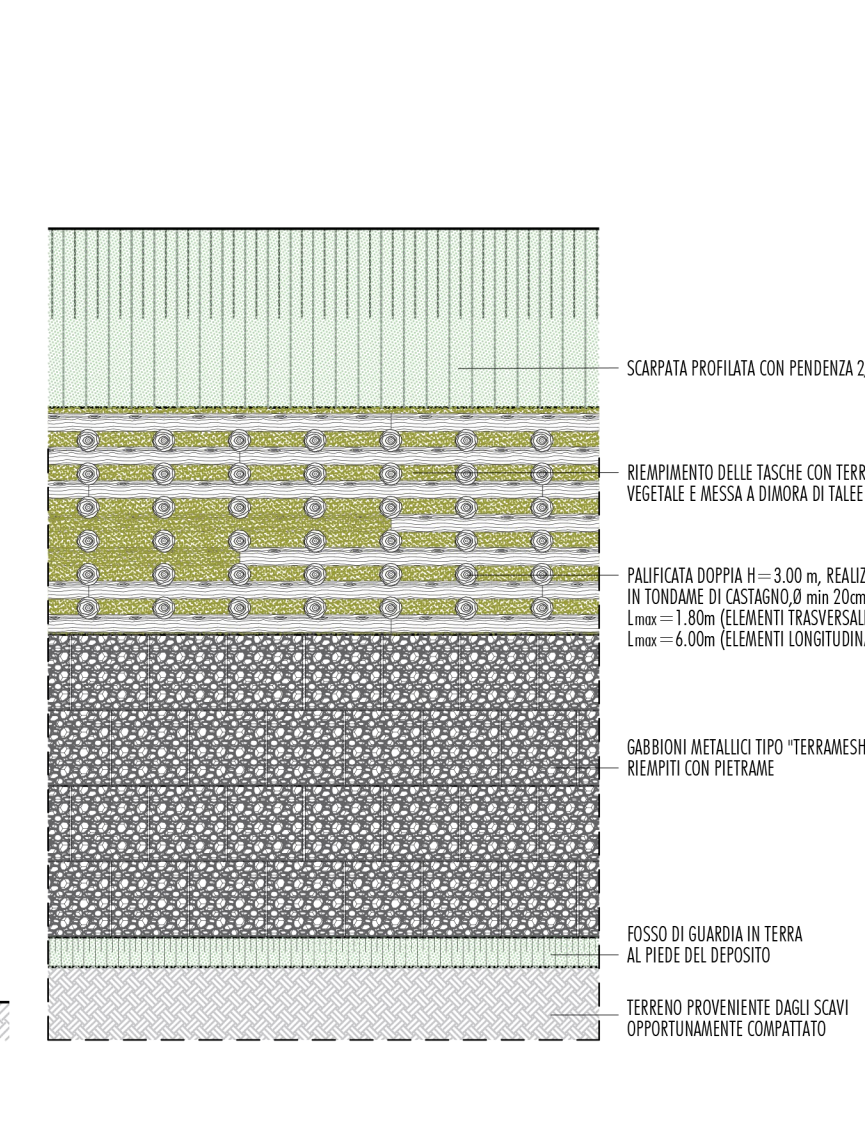
**SISTEMAZIONE DI PROGETTO
SEZIONE TIPO**
SCALA 1:200



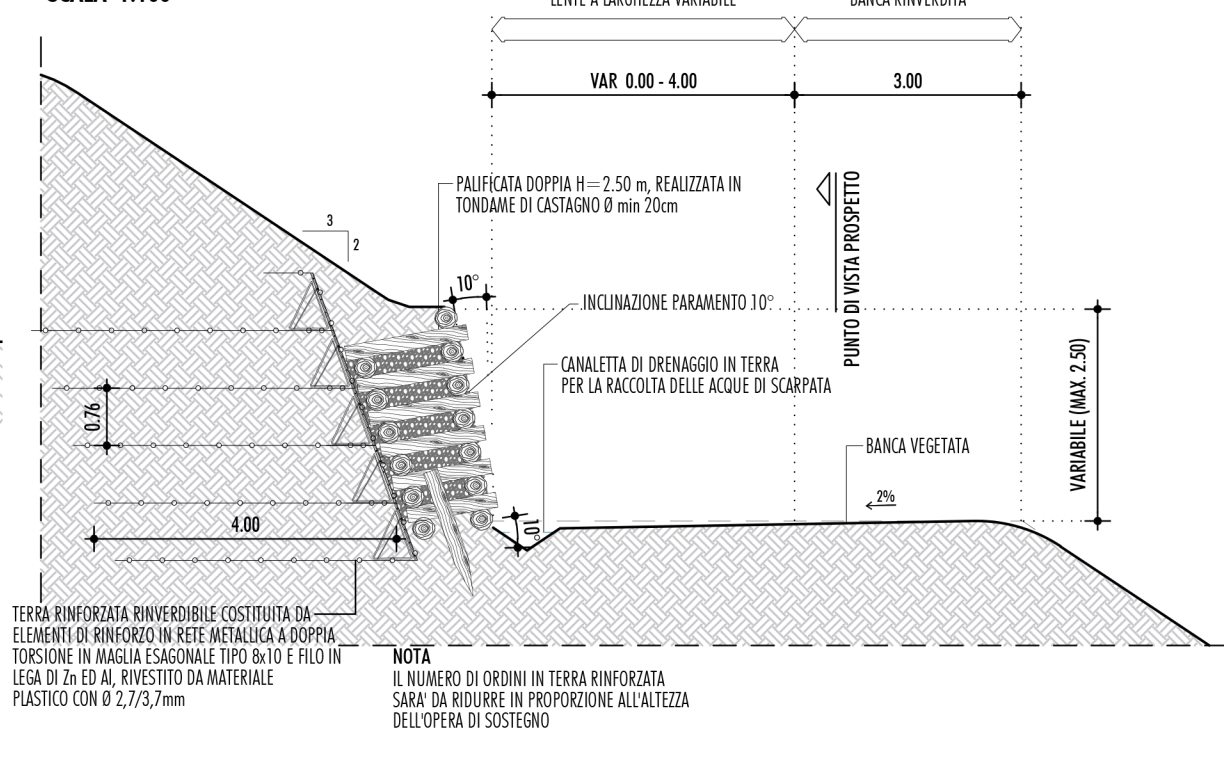
**SEZIONE TIPO SISTEMAZIONE 1° BANCA
SOLUZIONE CON TERRA RINFORZATA + GABBIONI
E TERRA RINFORZATA RIVESTITA CON PALIFICATA DOPPIA**
SCALA 1:100



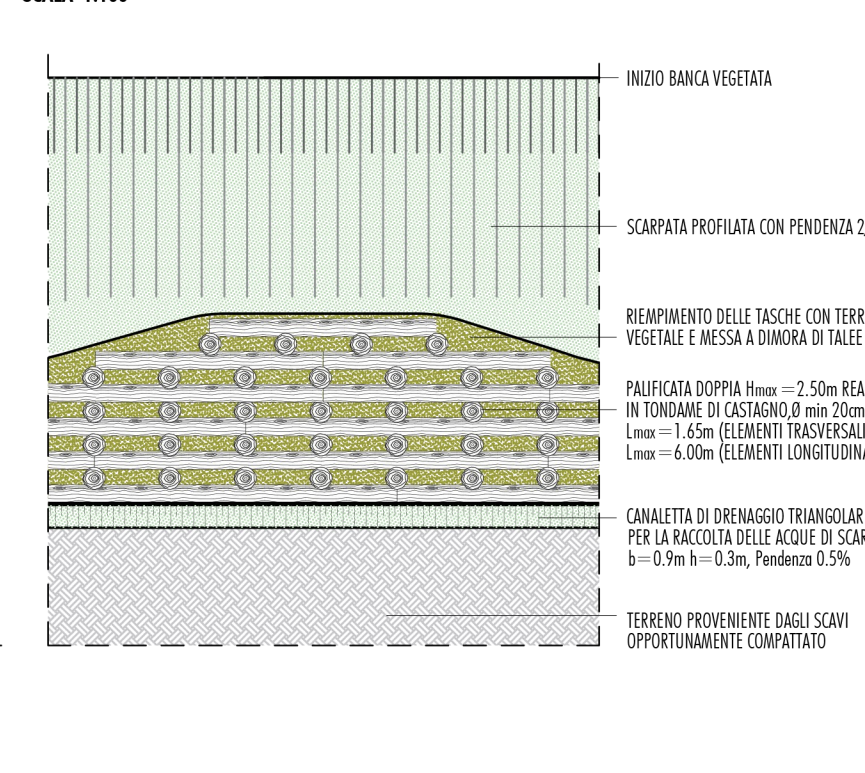
**PROSPETTO TIPO SISTEMAZIONE 1° BANCA
SOLUZIONE CON TERRA RINFORZATA + GABBIONI
E TERRA RINFORZATA RIVESTITA CON PALIFICATA DOPPIA**
SCALA 1:100



**SEZIONE TIPO DELLA BANCA CON ALLARGAMENTO
SOLUZIONE CON TERRA RINFORZATA
RIVESTITA CON PALIFICATA DOPPIA**
SCALA 1:100



**PROSPETTO DELLA BANCA CON ALLARGAMENTO
SOLUZIONE CON TERRA RINFORZATA
RIVESTITA CON PALIFICATA DOPPIA**
SCALA 1:100



Sanas REGIONE UMBRIA

STRADA S.S. N.219 "GUBBIO - PIAN D'ASSINO"
ADEGUAMENTO TRATTO GUBBIO-UMBERTIDE
2° LOTTO: MOCAIANA-UMBERTIDE - 1° STRALCIO: MOCAIANA-PIETRALUNGA
CIG 6038565D77 - CUP F31B1200072001

SOGGETTO ATTUATORE ANAS S.p.A.
PROGETTO ESECUTIVO

IMPRESA: **COLLINI LAVORI S.p.A.**

PROGETTAZIONE: **ING. PIER PAOLO CORCHIA** (PROGETTAZIONE STRUTTURALE)
ING. GIUSEPPE OLIVA (PROGETTAZIONE STRADALE)
ING. FILIPPO VIARO (PROGETTAZIONE AMBIENTALE PAESAGGISTICA E ARCHITETTONICA)

RESPONSABILE DELL'INTEGRAZIONE: **ING. GIOVANNI CASSANI**
PROGETTAZIONE OPERE IN SOTTERRANEO: **ING. ANDREA MAGLIOCCHETTI**

GEOLOGIA: **DOSSA GEOL. FIRENZA PENNINO**
ARCHEOLOGIA: **DOSSA FRANCESCA GERMINI**
ACUSTICA: **ING. GIOVANNI BRIANTI**
SICUREZZA: **ING. GIUSEPPE OLIVA**

PROGETTO DI RECUPERO PAESAGGISTICO-AMBIENTALE DELL'AREA DEGRADATA "EX CAVA LORETO", ubicata in località Mocaiana, nel Comune di Gubbio (PG)
Documentazione per il rilascio del Permesso di Costruire

ELABORATI PROGETTUALI
PROFILO LONGITUDINALE, SEZIONE TIPO E PARTICOLARI COSTRUTTIVI

RESPONSABILE DEL PROCEDIMENTO: **ING. A. SCALAMANDRE'**

CODICE PROGETTO	NOME FILE	REVISIONE	SCALA
DPPG05 E 1701	T00_IA01_GEN_FP01_A.dwg	A	VARIE

REVISIONE	DESCRIZIONE	DATA	REDATTO	VERIFICATO	APPROVATO
A	EMISSIONE	18/11/2017	ZUCCONI	CORCHIA	CASSANI
REV.	DESCRIZIONE	DATA	REDATTO	VERIFICATO	APPROVATO