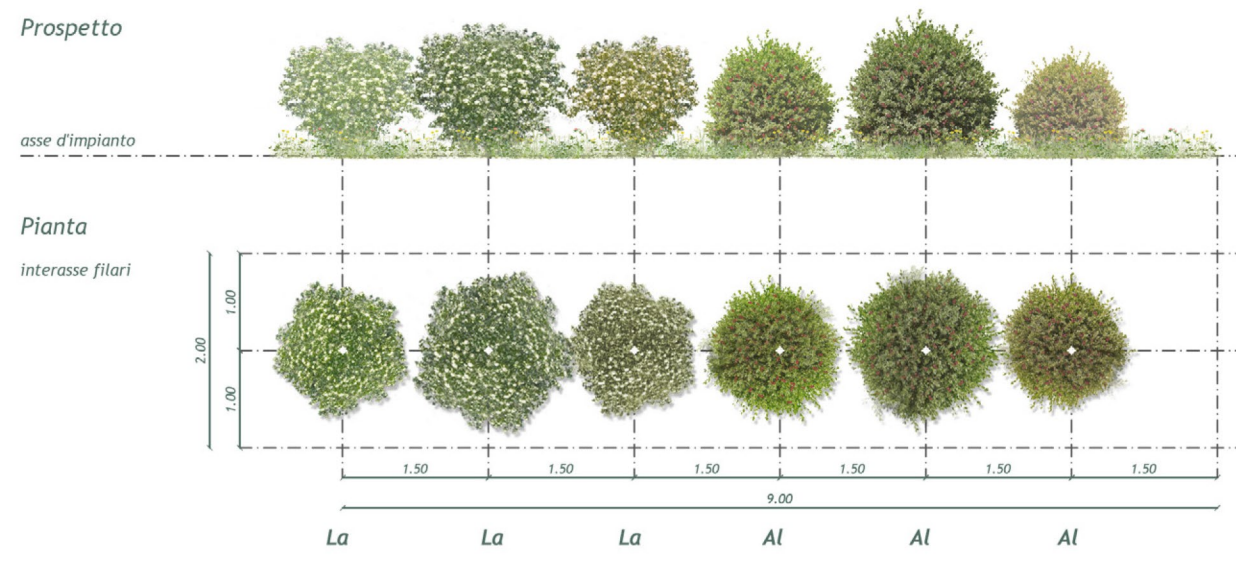


Tipologia a - Filare arbustivo singolo

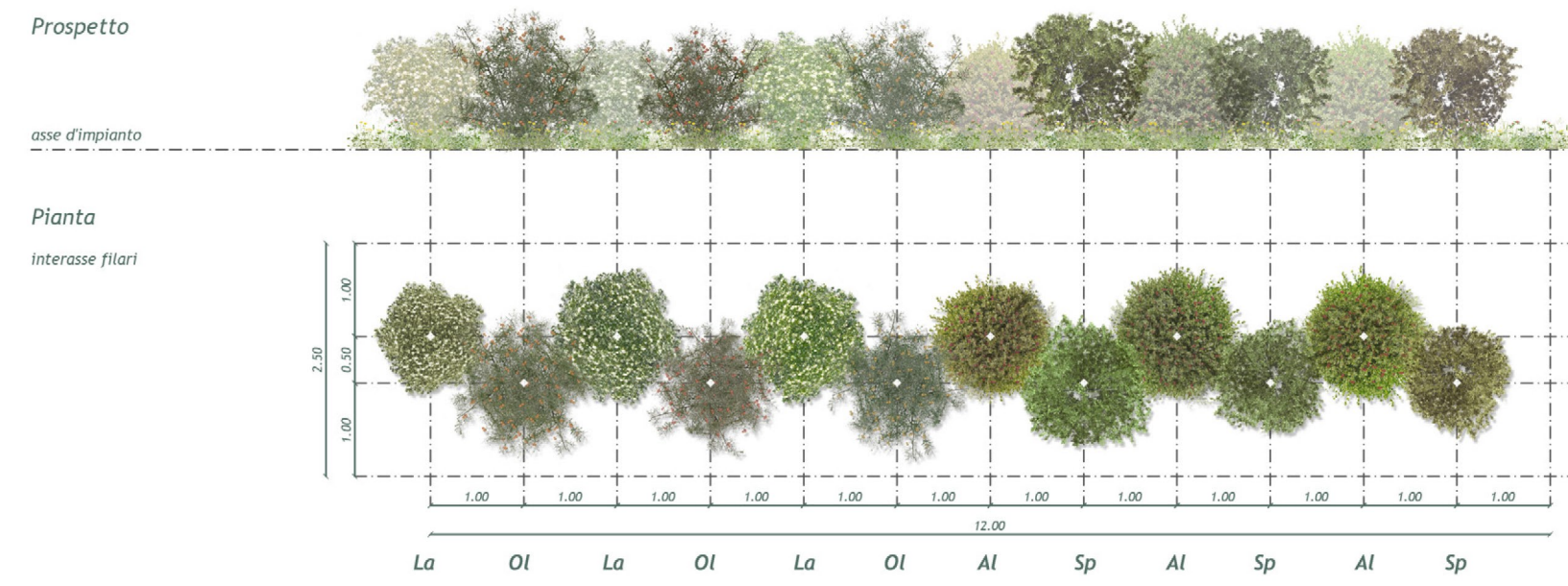


Modulo elementare a (1x2)
superficie: 18 m²
Interdistanza arbusti - 1 pianta ogni 1,5m
N° totale di piante per modulo - 6

- Arbusti
- (La) Lantana (*Viburnum lantana*) 3 (50%)
 - (Al) Alaterno (*Rhamnus alaternus*) 3 (50%)



Tipologia b - Filare arbustivo doppio

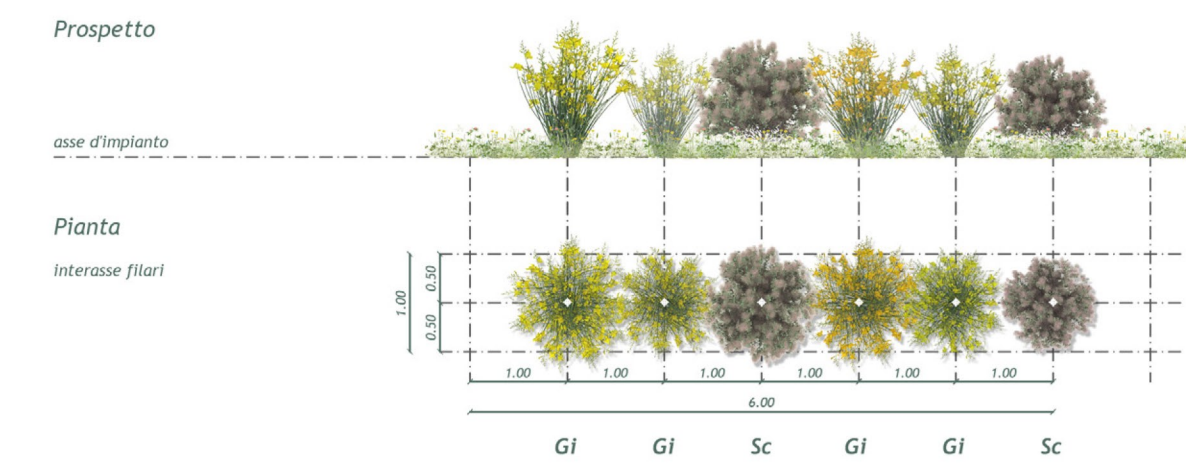


Modulo elementare b (1x2,5)
superficie: 30 m²
Interdistanza arbusti - 1 pianta ogni 2 m
N° totale di piante per modulo - 12

- Arbusti
- (La) Lantana (*Viburnum lantana*) 3 (25%)
 - (Al) Alaterno (*Rhamnus alaternus*) 3 (25%)
 - (Ol) Olivello spinoso (*Hippophae rhamnoides*) 3 (25%)
 - (Sp) Spino cervino (*Rhamnus catharticus*) 3 (25%)

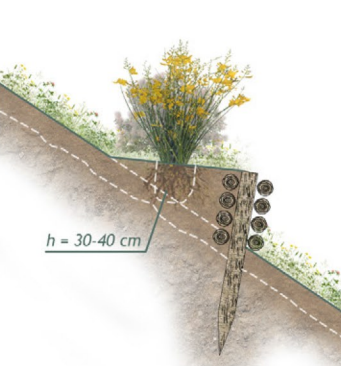


Tipologia c - Vimate

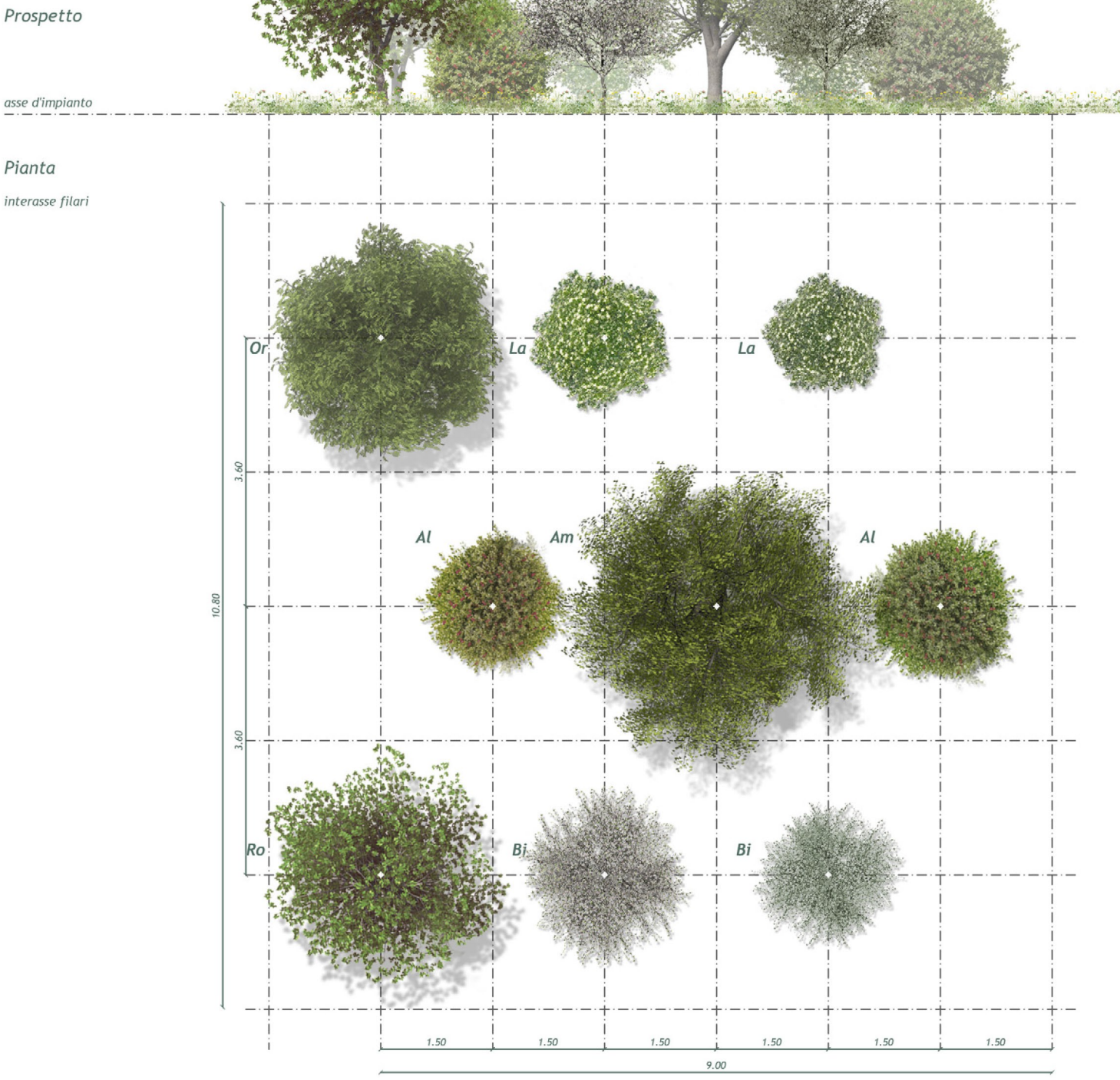


Modulo elementare c (6x1)
superficie: 6 m²
Interdistanza arbusti - 1 pianta ogni 1m
N° totale di piante per modulo - 6

- Arbusti
- (Gi) Ginestra (*Spartium junceum*) 4 (67%)
 - (Sc) Scotano (*Cotinus coggygria*) 2 (33%)

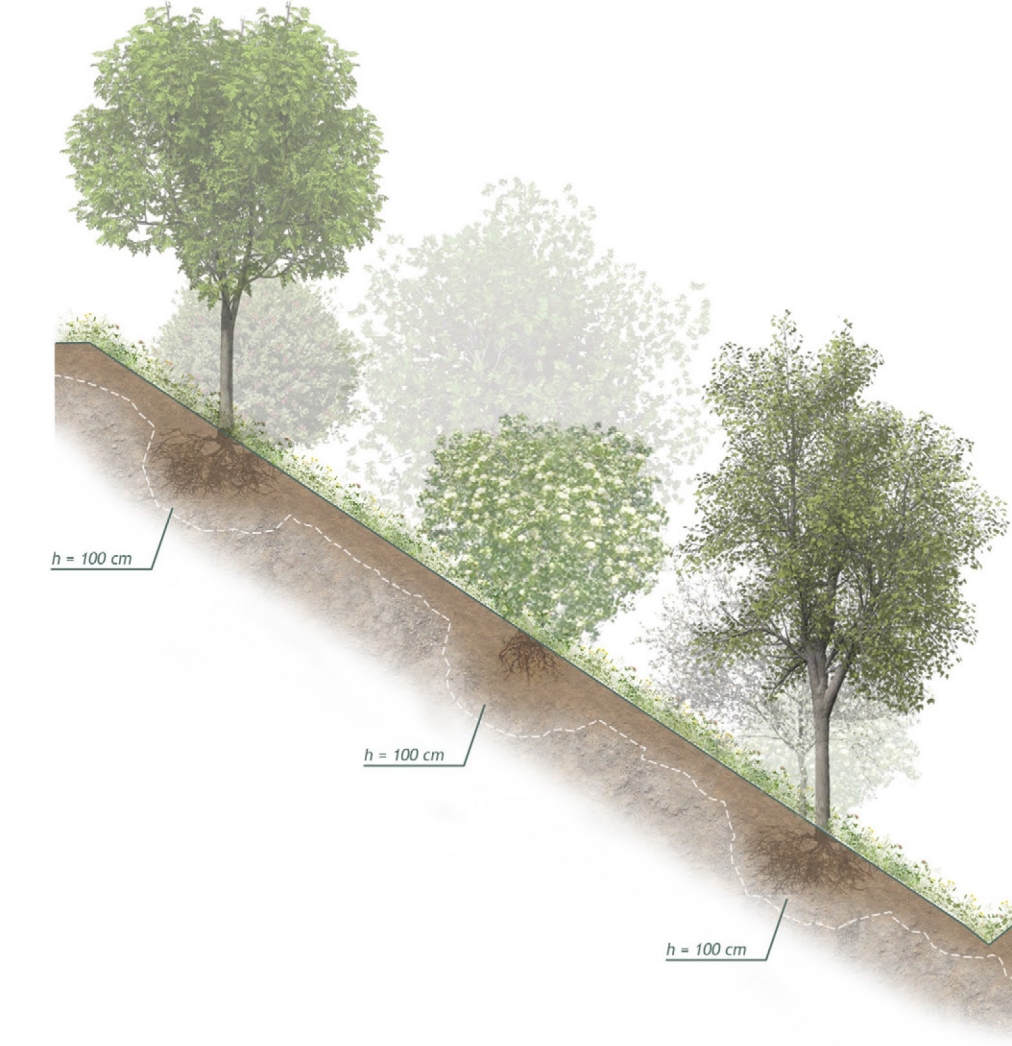


Tipologia e - Bosco (scarpata)

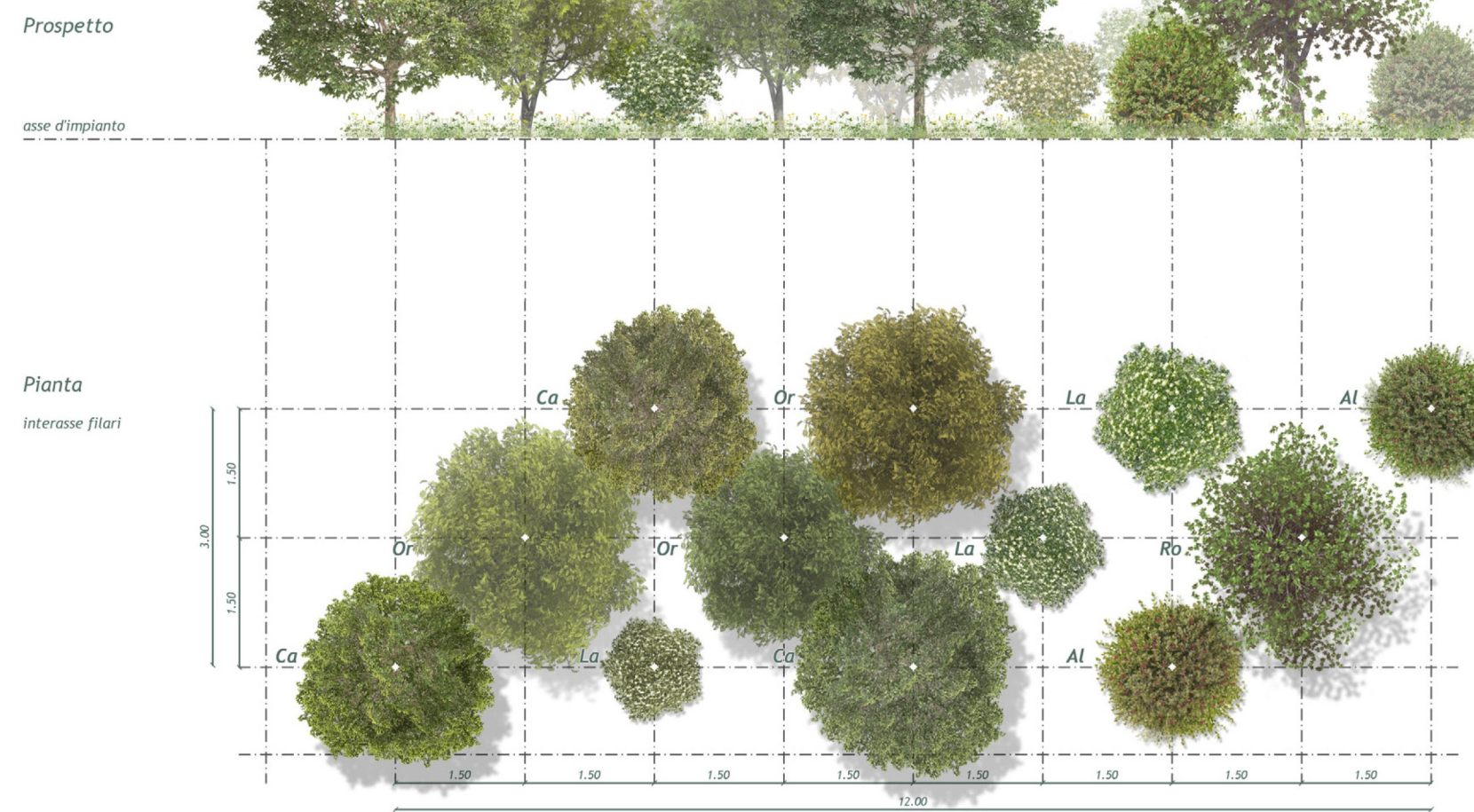


Modulo elementare e (10,8x9)
superficie: 97,2 m²
Interdistanza arbusti - 1 pianta ogni 3 m
N° totale di piante per modulo - 9

- Alberi
- (Or) Orniello (*Fraxinus ornus*) 1 (11%)
 - (Ro) Roverella (*Quercus pubescens*) 1 (11%)
 - (Am) Acero minore (*Acer monspessulanum*) 1 (11%)
- Arbusti
- (La) Lantana (*Viburnum lantana*) 2 (22%)
 - (Al) Alaterno (*Rhamnus alaternus*) 2 (22%)
 - (Bi) Biancospino (*Crataegus monogyna*) 2 (22%)



Tipologia d - Bosco (lente)



Modulo elementare d (12x3)
superficie: 36 m²
Interdistanza arbusti - 1 pianta ogni 1,5 m
N° totale di piante per modulo - 12

- Alberi
- (Ca) Carpino nero (*Ostrya carpinifolia*) 3 (25%)
 - (Or) Orniello (*Fraxinus ornus*) 3 (25%)
 - (Ro) Roverella (*Quercus pubescens*) 1 (8%)
- Arbusti
- (La) Lantana (*Viburnum lantana*) 3 (25%)
 - (Al) Alaterno (*Rhamnus alaternus*) 2 (16%)

- Arbusti
- (La) Lantana (*Viburnum lantana*) 3 (25%)
 - (Al) Alaterno (*Rhamnus alaternus*) 2 (16%)

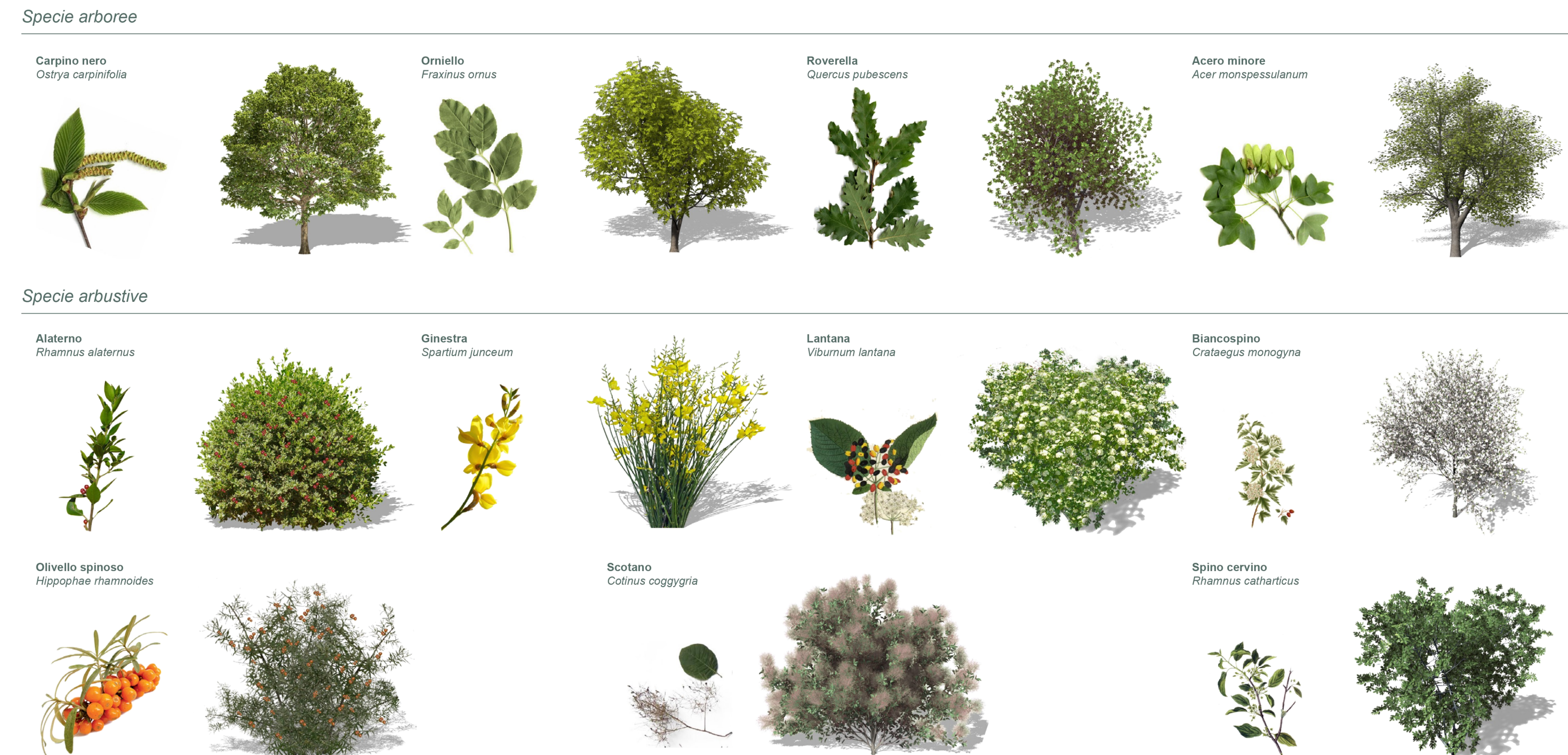


Tipologia f - Inerbimento



- Arbusti
- Gramigna (*Agropyron repens*)
 - Festuca rossa (*Festuca ovina*)
 - Gramigna rossa (*Cynodon dactylon*)
 - Melilotto bianco (*Melilotus albus*)
 - Trifoglio bianco (*Trifolium repens*)
 - Ginestrino (*Lotus corniculatus*)
 - Lupinella (*Onobrychis vicifolia*)

Abaco delle Specie Arboree di Progetto



Tipologia a (A) Filare arbustivo singolo

Specie arbustive:

- Lantana (*Viburnum lantana*)
- Alaterno (*Rhamnus alaternus*)

Tipologia b (B) Filare arbustivo doppio

Specie arbustive:

- Lantana (*Viburnum lantana*)
- Alaterno (*Rhamnus alaternus*)
- Spino cervino (*Rhamnus catharticus*)
- Olivello spinoso (*Hippophae rhamnoides*)

Tipologia c (C) Vimate

Specie arbustive:

- Ginestra (*Spartium junceum*)
- Scotano (*Cotinus coggygria*)

Tipologia d (D) Bosco (lente)

Specie arboree:

- Carpino nero (*Ostrya carpinifolia*)
- Roverella (*Quercus pubescens*)
- Orniello (*Fraxinus ornus*)

Specie arbustive:

- Lantana (*Viburnum lantana*)
- Alaterno (*Rhamnus alaternus*)

Tipologia e (E) Bosco (scarpata)

Specie arboree:

- Acero minore (*Acer monspessulanum*)
- Roverella (*Quercus pubescens*)
- Orniello (*Fraxinus ornus*)

Specie arbustive:

- Lantana (*Viburnum lantana*)
- Alaterno (*Rhamnus alaternus*)
- Biancospino (*Crataegus monogyna*)

Tipologia f (F) Inerbimento

Specie arbustive:

- Gramigna (*Agropyron repens*)
- Festuca rossa (*Festuca ovina*)
- Gramigna rossa (*Cynodon dactylon*)
- Melilotto bianco (*Melilotus albus*)
- Trifoglio bianco (*Trifolium repens*)
- Ginestrino (*Lotus corniculatus*)
- Lupinella (*Onobrychis vicifolia*)

STRADA S.S. N.219 "GUBBIO - PIAN D'ASSINO"
ADEGUAMENTO TRATTO GUBBIO-UMBERTIDE
2° LOTTO: MOCAIANA-UMBERTIDE - 1° STRALCIO: MOCAIANA-PIETRALUNGA
CIG 6038565D77 - CUP F31B12000720001

SOGGETTO ATTUATORE ANAS S.p.A.

PROGETTO ESECUTIVO

IMPRESA:

REGIONE UMBRIA

PROGETTAZIONE:

RESPONSABILE DELL'INTEGRAZIONE
FRA LE VARIE PRESTAZIONI SPECIALISTICHE
Ing. GIOVANNA CASSANI

PROGETTAZIONE OPERE IN SOTTERRANEO
Ing. ANDREA MAGLIOCCHETTI

PROGETTAZIONE STRUTTURALE
Ing. PIER PAOLO CORCHIA

PROGETTAZIONE STRADALE
IDRAULICA DI PIATTAFORMA E IMPIANTI
Ing. FILIPPO VIARO

PROGETTAZIONE AMBIENTALE
ESAGISTICA E ARCHITETTONICA
Arch. SERGIO BECCARELLI

CONSULENZE SPECIALISTICHE PER IL RECUPERO AMBIENTALE DELL'AREA DEGRADATA "EX CAVA LORETO":

GEOLGIA
Dott. Geol. CARLO CALEFFI
ENGEOS srl

ARCHEOLOGIA
Dott.ssa FRANCESCA GERMINI

ACUSTICA
Ing. GIOVANNI BRIANTI
POLICREO srl

SICUREZZA
Ing. GIUSEPPE OLIVA
OLIVA & ASSOCIATI

Progetto di recupero paesaggistico-ambientale dell'area degradata "ex Cava Loreto", ubicata in località Mocaiana, nel Comune di Gubbio (PG)
Documentazione per il rilascio del Permesso di Costruire

ELABORATI PROGETTUALI
ABACO DELLE SPECIE ERBACEE, ARBUSTIVE ED ARBOREE,
SCHEMI ASSOCIATIVI DI PROGETTO E PARTICOLARI DI IMPIANTO

RESPONSABILE DEL PROCEDIMENTO: Ing. A. SCALAMANDRE

CODICE PROGETTO		NOME FILE		REVISIONE	SCALA
PROGETTO	LV. PROG.	NI. PROC.	T00_IA01_AMB_DC01_A_indd	A	VARIE
DPPG05	E	1701	CODICE ELAB. T00IA01AMBDC01		

REV.	DESCRIZIONE	DATA	REDDATTO	VERIFICATO	APPROVATO
A	EMISSIONE	16/11/2017	SANTANGELO	BECCARELLI	CASSANI