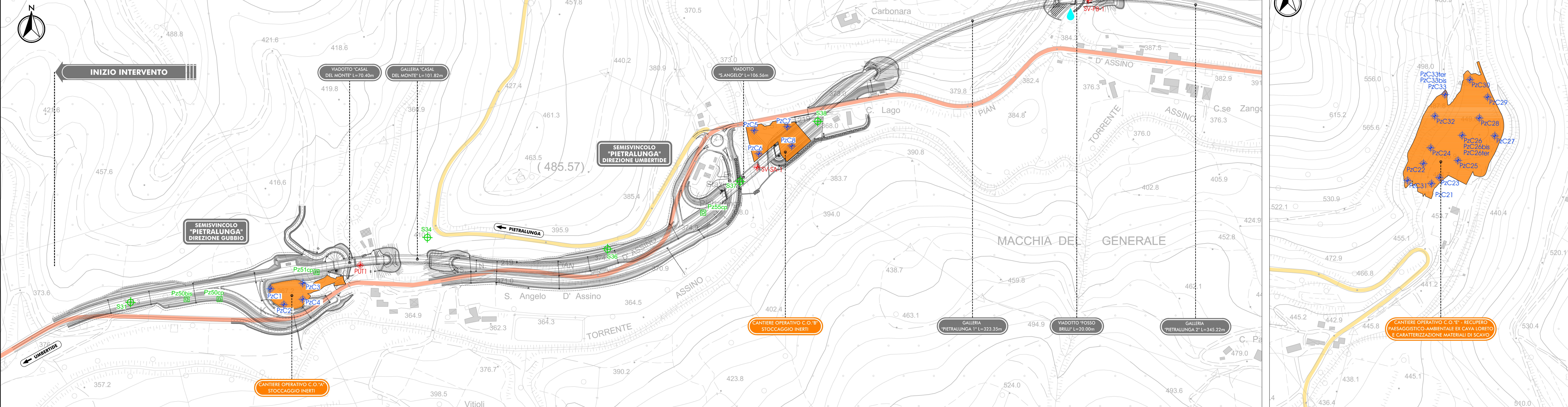
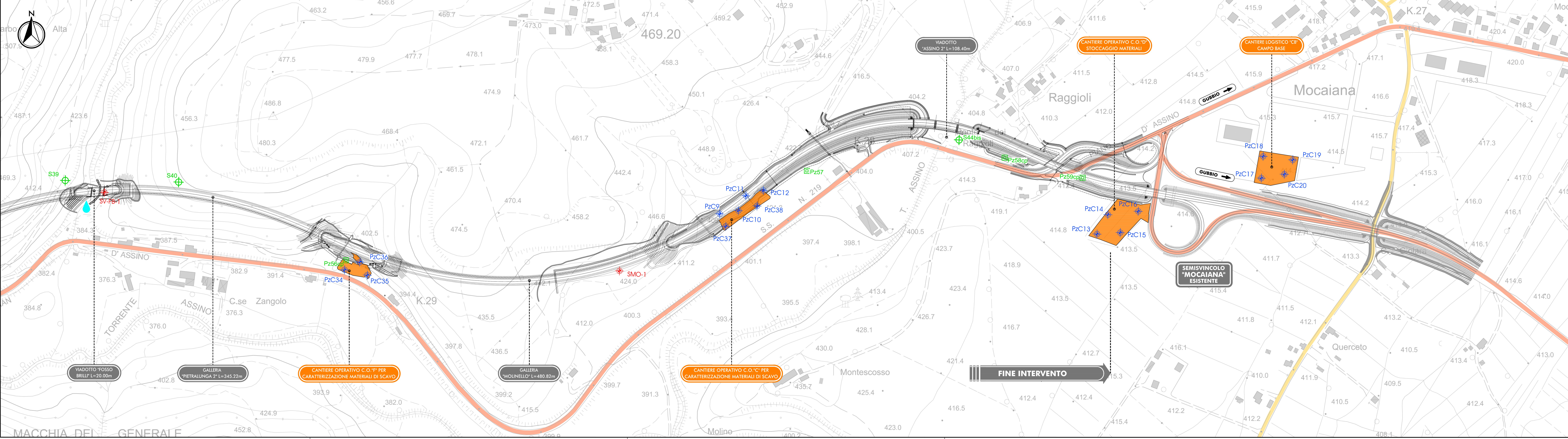


PLANIMETRIA DI PROGETTO

SCALA 1: 2.500



- LEGENDA**
- INFRASTRUTTURE ESISTENTI**
 - STRADE STATALI
 - STRADE PROVINCIALI
 - ELEMENTI DEL TERRITORIO ESISTENTI**
 - SORGENTE SOLFUREA ESISTENTE
 - INDAGINI DI CARATTERIZZAZIONE ESISTENTI**
 - POZZETTI
 - SONDAGGI A CAROTAGGIO
 - INDAGINI DI CARATTERIZZAZIONE IN PROGETTO**
 - POZZETTI IN AREE DI CANTIERE
 - SONDAGGI A CAROTAGGIO PER LE GALLERIE
 - SONDAGGI A CAROTAGGIO PER I VIADOTTI
 - INFRASTRUTTURA DI PROGETTO**
 - INTERVENTO DI PROGETTO



REGIONE UMBRIA

STRADA S.S. N.219 "GUBBIO - PIAN D'ASSINO"
ADEGUAMENTO TRATTO GUBBIO-UMBERTIDE
2° LOTTO: MOCAIANA-UMBERTIDE - 1° STRALCIO: MOCAIANA-PIETRALUNGA
 CIG 8088565D77 - CUP F31B1200720001

SOGGETTO ATTUATORE ANAS S.p.A.

PROGETTO ESECUTIVO

IMPRESA:

COLLINI
 LAVORI S.p.A.

RESPONSABILE DELL'INTEGRAZIONE
 FRA LE VARIE PRESTAZIONI SPECIALISTICHE
 Ing. GIOVANNA CASSANI

PROGETTAZIONE OPERE IN SOTTERRANEO E GEOTECNICA
 Ing. GIOVANNA CASSANI

GEOLOGIA
 Dott.ssa Geol. FIORENTINA PENNINO

PIANO UTILIZZO
 Dott. Giancarlo CARLINO
 INGEGNERIA
 ENGEOS s.r.l.

ARCHEOLOGIA
 Dott.ssa Archeologa FRANCESCA GERARDI

PROGETTAZIONE STRUTTURALE
 Ing. PIER PAOLO CORCHIA

PROGETTAZIONE STRADALE
 IDRAULICA DI PIATTAFORMA E IMPIANTI
 Ing. FILIPPO VARRO

PROGETTAZIONE AMBIENTALE
 PAESAGGISTICA E ARCHITETTONICA
 Arch. SERGIO BECCARELLI

CONSULENZE SPECIALISTICHE:

ASPETTI ENERGETICI E PRESTAZIONALI
 Ing. SANDRO DE FEO
 TRP Runway project engineering srl

ACUSTICA
 Ing. GIOVANNI BRATTI
 POLICREO srl

SICUREZZA
 Ing. GIUSEPPE OLIVA
 OLIVA & ASSOCIATI

PROGETTAZIONE STRUTTURALE
 Ing. PIER PAOLO CORCHIA

PROGETTAZIONE STRADALE
 IDRAULICA DI PIATTAFORMA E IMPIANTI
 Ing. FILIPPO VARRO

PROGETTAZIONE AMBIENTALE
 PAESAGGISTICA E ARCHITETTONICA
 Arch. SERGIO BECCARELLI

CONSULENZE SPECIALISTICHE:

ASPETTI ENERGETICI E PRESTAZIONALI
 Ing. SANDRO DE FEO
 TRP Runway project engineering srl

ACUSTICA
 Ing. GIOVANNI BRATTI
 POLICREO srl

SICUREZZA
 Ing. GIUSEPPE OLIVA
 OLIVA & ASSOCIATI

FASE DI COSTRUZIONE
CAVE E DEPOSITI
PIANO DI UTILIZZO TERRE E ROCCE DA SCAVO
UBICAZIONE DELLE INDAGINI AMBIENTALI

<small>RESPONSABILE DEL PROCEDIMENTO: Ing. A. SCALAMANDRE'</small>				
<small>CODICE PROGETTO</small>	<small>NUM. FILE</small>	<small>REVISIONE</small>	<small>SCALA</small>	
<small>PROGETTO</small>	<small>UV. PROD. N. PROD.</small>			
DPPG05 E 1701	T00CA04CANPU01A.dwg		A	1:2500
	<small>CODICE ELAB.</small>			
	T00CA04CANPU01			

A	EMISIONE	20/06/2018	CALEFFI	VIARO	CASSANI
REV.	DESCRIZIONE	DATA	REDATTO	VERIFICATO	APPROVATO