

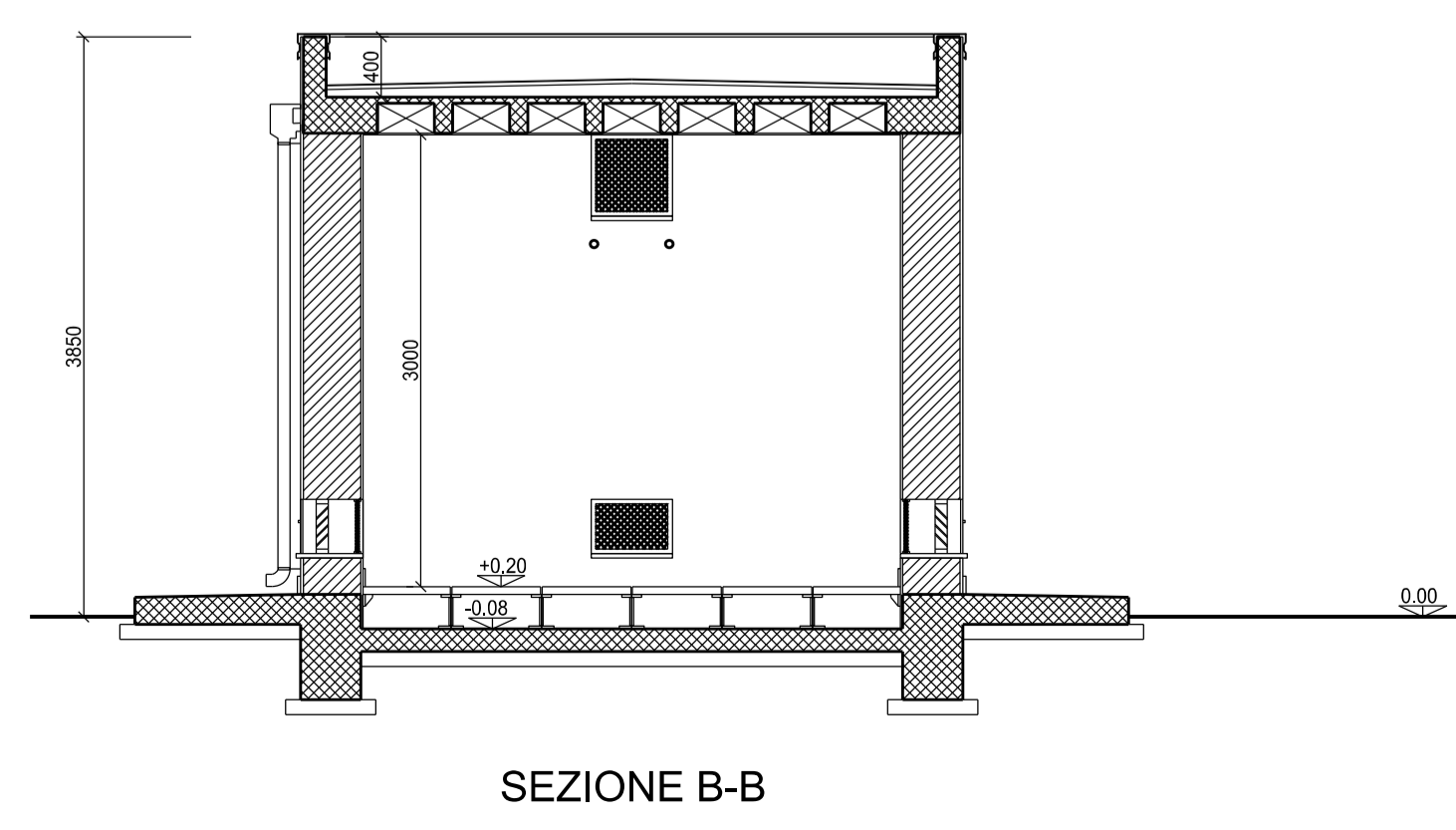
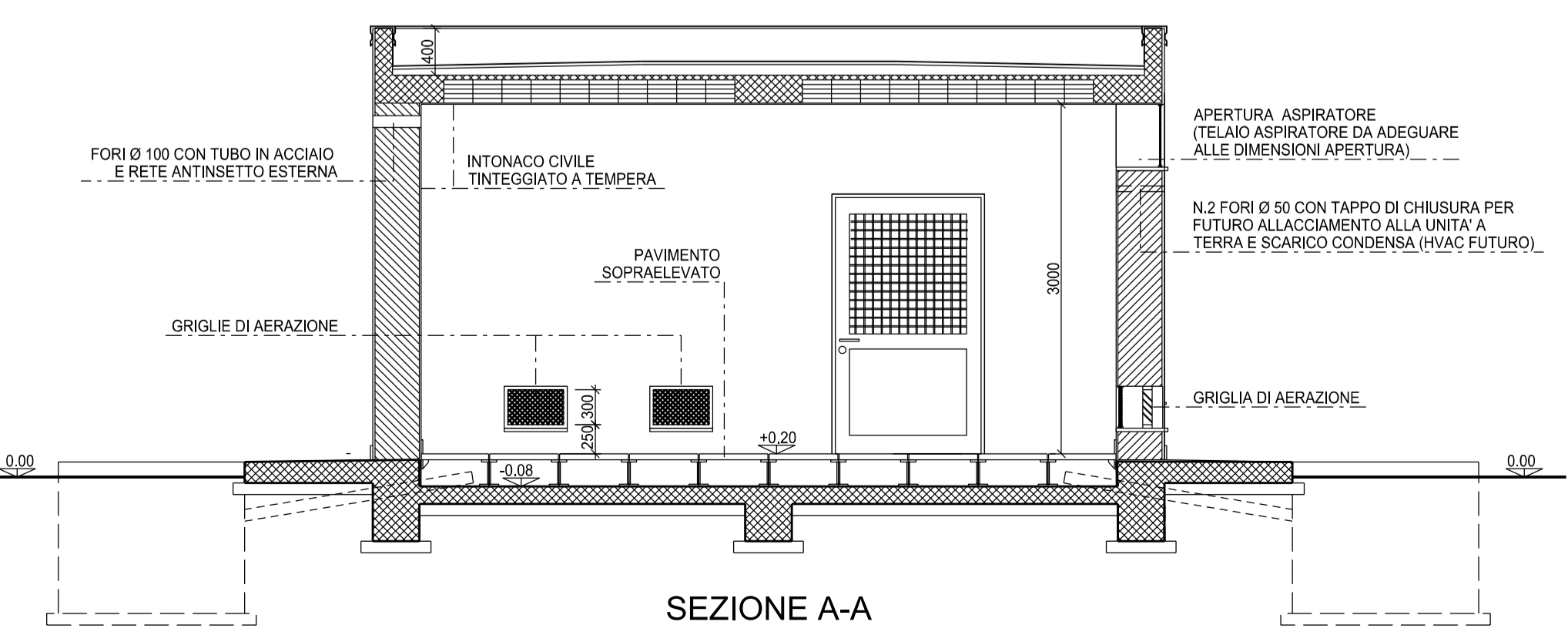
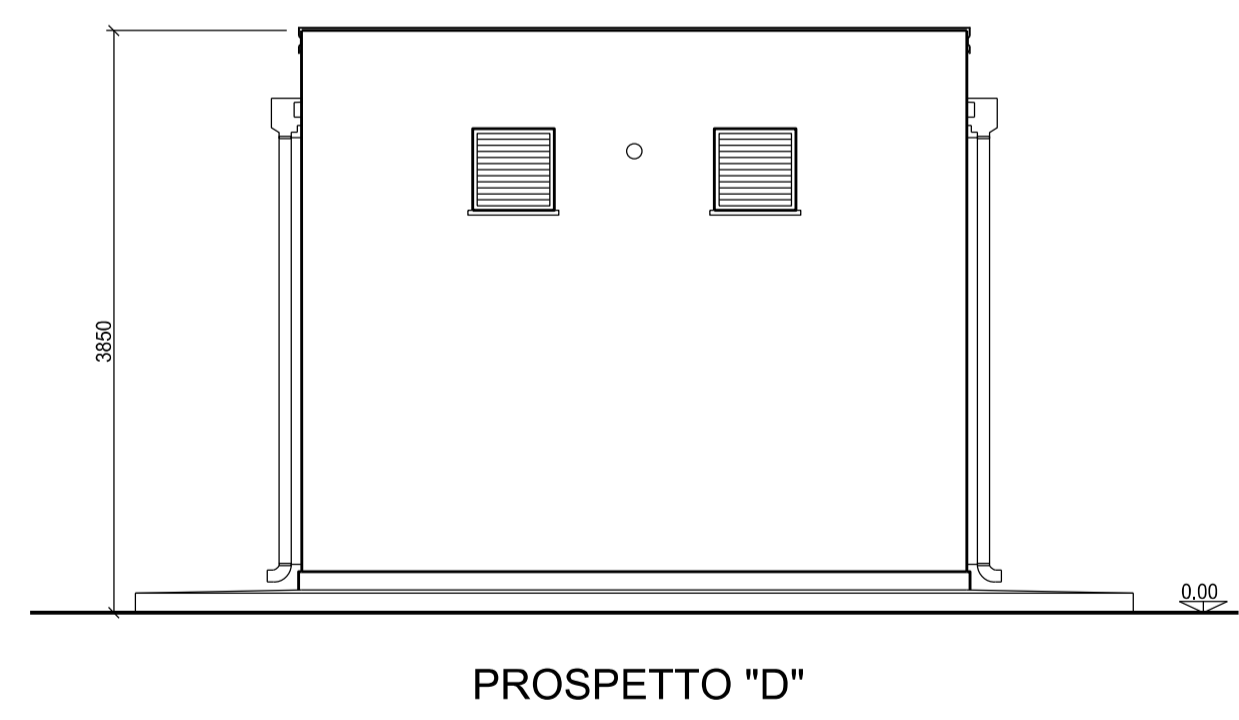
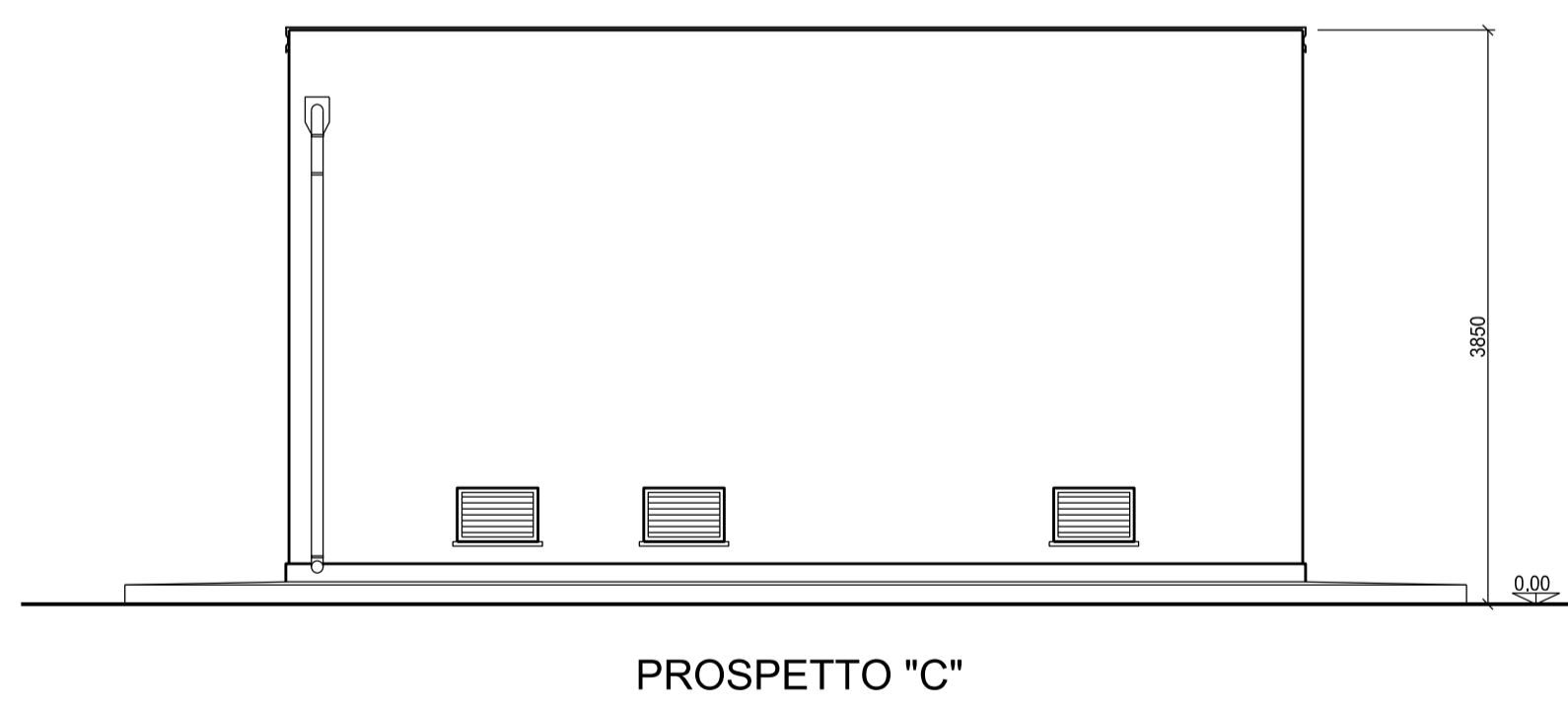
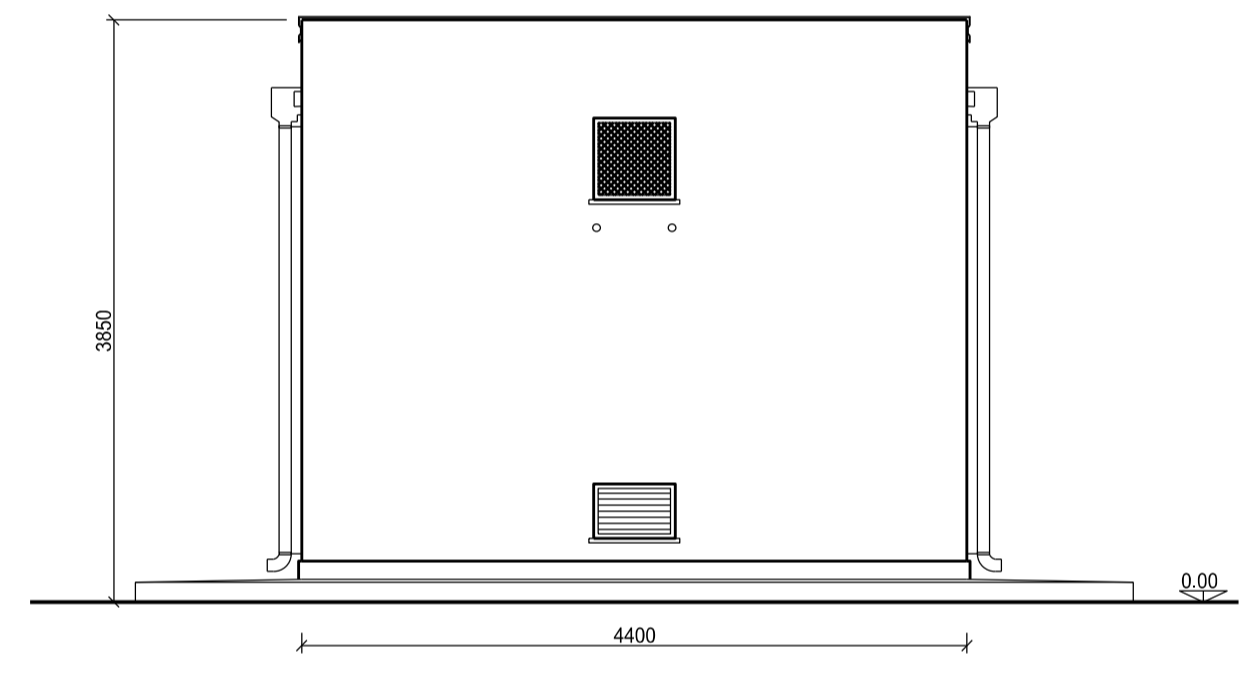
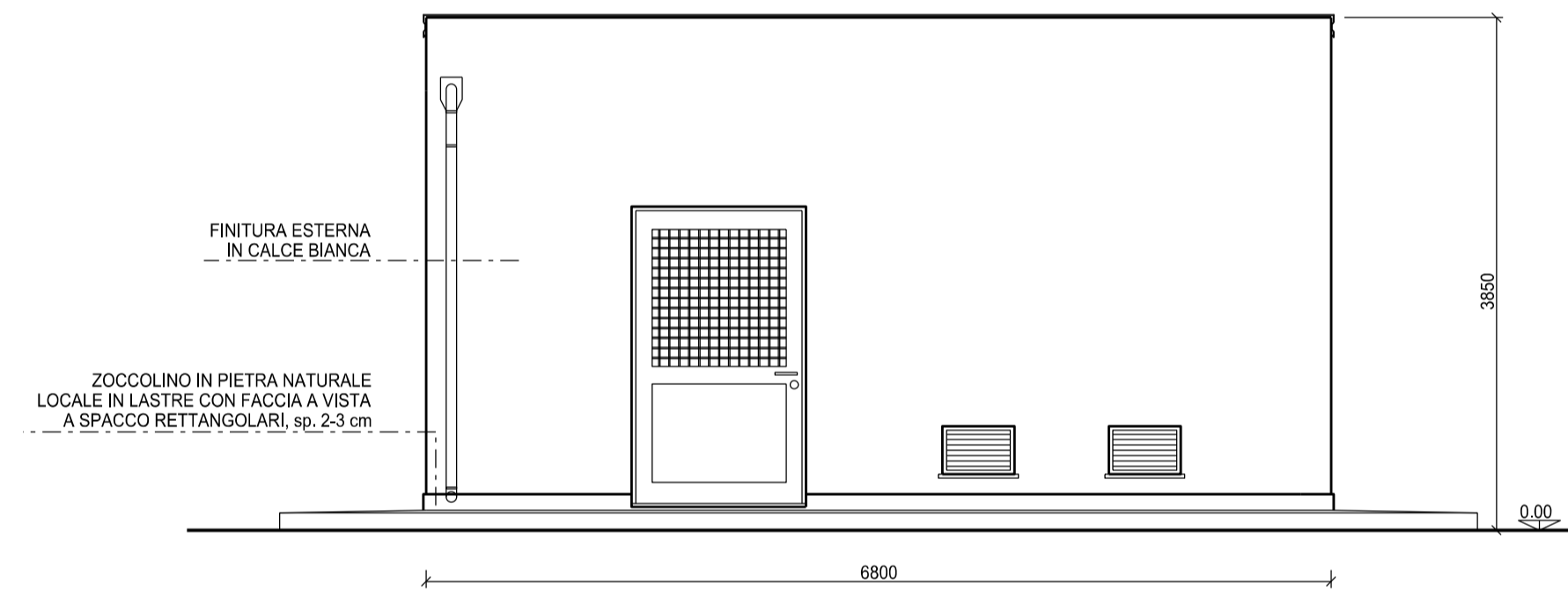
(P1) N. 1 UNITA'	(F1) N. 6 UNITA'	(F2) N. 2 UNITA'	(F3) N. 1 UNITA'
<p>VETRATURA</p> <p>INFERRIATA IN ACCIAIO ZINGATO A CALDO O ALLUMINIO IN PROFILATO QUADRO 15x15 mm MONTATE A GROCE A DISTANZA MAX 120 mm</p> <p>SERRATURA UNIFICATA GASD A.09.20.51 TP 2 CON SCROCCO E MANIGLIA</p> <p>PANNELLO SANDWICH DI ALLUMINIO SP. 7/10 mm</p> <p>DOPPI VETRI 4+12+4 OPACO E VENEZIANA INTERNA SP. 35 mm, MANIGLIA STONDATA PER LA SICUREZZA, FERMOPIANTA ESTERNO A PARETE, DOPPIA PANNELLATURA DI ALLUMINIO PREVENICATO CON INTERPOSTO STRATO DI POLIURETANO CLASSE "++" REAZIONE AL FUOCO E DENSITA' MINIMA 40 Kg/mc</p>	<p>GRIGLIE DI AERAZIONE IN ALLUMINIO ANODIZZATO, RETE ANTITIPO MAGLIA 20x20 mm, RETE ANTINSETTI MAGLIA 2x2 mm. UNA DELLE GRIGLIE DOVRA' CONSENTIRE UN'APERTURA PERMANENTE DI 10 cm.</p>	<p>GRIGLIE DI AERAZIONE IN ALLUMINIO ANODIZZATO, RETE ANTITIPO MAGLIA 20x20 mm, RETE ANTINSETTI MAGLIA 2x2 mm. UNA DELLE GRIGLIE DOVRA' CONSENTIRE UN'APERTURA PERMANENTE DI 10 cm.</p>	<p>ASPIRATORE DA ADEGUARE ALLE DIMENSIONI DELL'APERTURA CON RETE ANTINSETTI MAGLIA 2x2 mm PREVISTA ALL'ESTERNO.</p>

ABACO SERRAMENTI

CALCESTRUZZO PER STRUTTURE IN ELEVAZIONE	CLASSE DI ESPOSIZIONE UNI 11014/2004 XC3 CLASSE Rck min. 35 MPa MAX RAPPORTO a/c 0.55 CONTENUTO CEMENTO min. 320 Kg/m ³
CALCESTRUZZO PER STRUTTURE IN FONDAZIONE	CLASSE DI ESPOSIZIONE UNI 11014/2004 XC2 CLASSE Rck min. 30 MPa MAX RAPPORTO a/c 0.60 CONTENUTO CEMENTO min. 300 Kg/m ³
ARMATURA	TIPO B450C (o FeB44K controllato in stabilimento) COPRIFERRO IN FONDAZIONE nom. 40 mm COPRIFERRO IN ELEVAZIONE nom. 50 mm
CALCESTRUZZO MAGRO	CLASSE Rck min. 15 MPa CONTENUTO CEMENTO min. 200 Kg/m ³

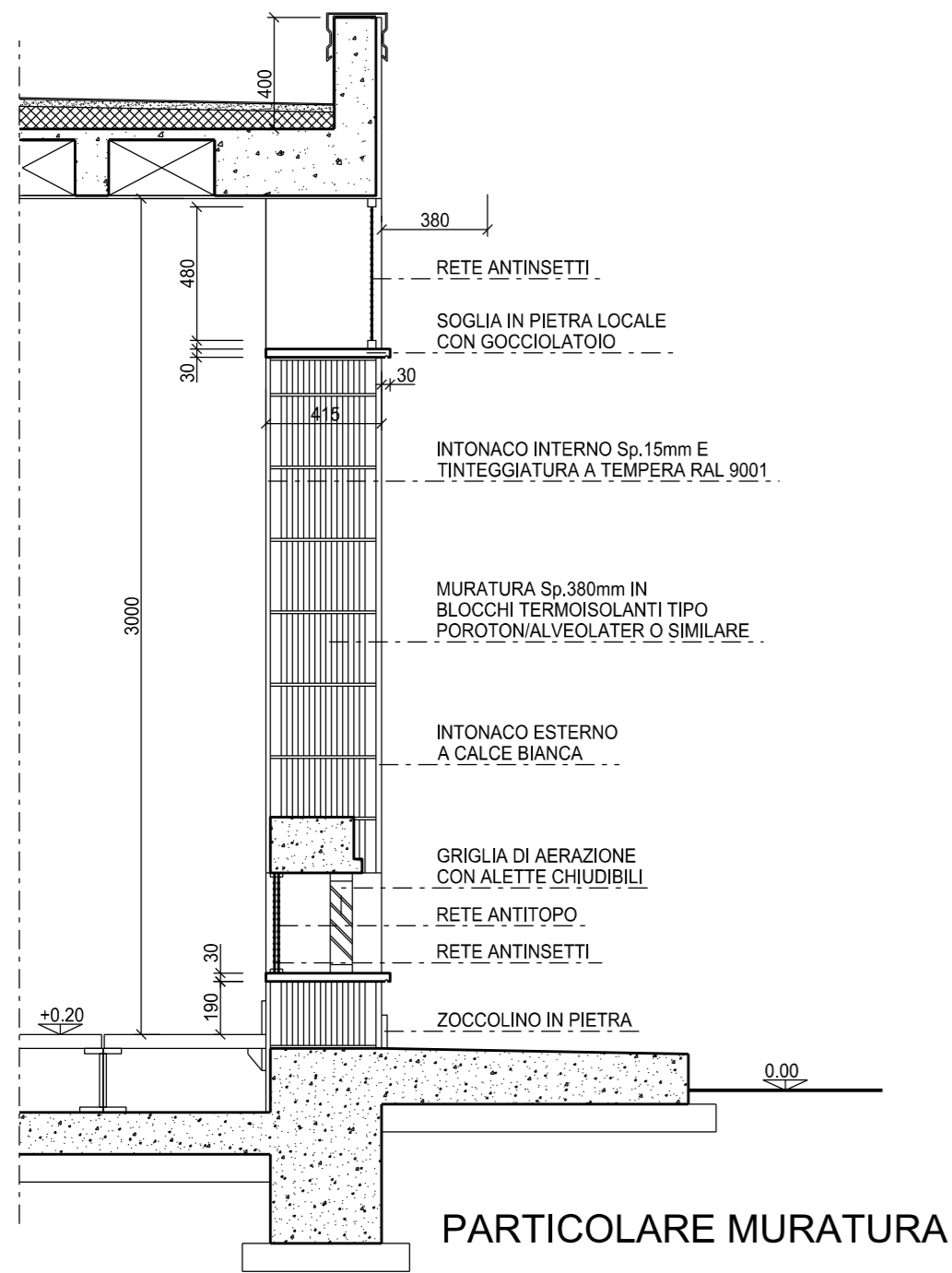
NOTE

- LE DIMENSIONI SONO INDICATE IN MILLIMETRI (mm), LE QUOTE IN ELEVAZIONE IN (m)
- LA QUOTA 0,00 CORRISPONDE ALLA QUOTA IMPIANTO
- PER AGEVOLARE IL FLUSSO DELL'ACQUA PIOVANA LE SOGLIE DELLE APERTURE SARANNO LEGGERMENTE INCLINATE VERSO L'ESTERNO
- CARPENTERIA METALLICA E INSERTI INGHISATI DOVRANNO ESSERE ZINCATI A CALDO SECONDO UNI EN ISO 1461
- LE STRUTTURE IN ACCIAIO DOVRANNO ESSERE DOTATE DI MARCATURA CE SECONDO NORMA ARMONIZZATA EN 1090-1
- LA FINITURA ESTERNA DOVRA' ESSERE REALIZZATA IN CALCE BIANCA
- NUMERO TUBI DA VERIFICARE CON LA PLANIMETRIA PERCORSO CAVI E TUBI DEL PROGETTO ELETTRO-STRUMENTALE

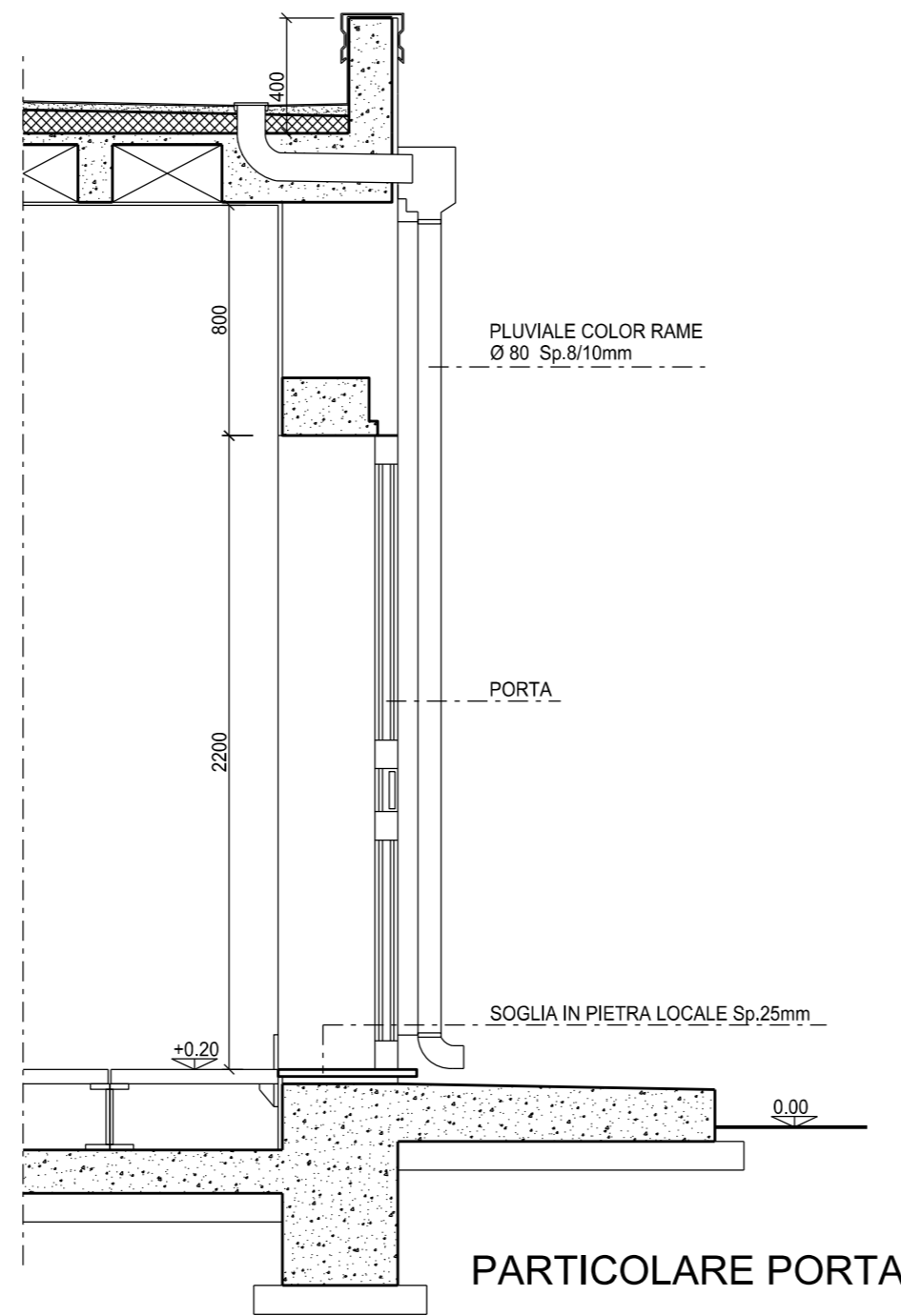


01	08-06-2018	EMISSIONE PER INTEGRAZIONI	SCARPINI	BALLANTE	CAPRIOTTI
00	26-03-18	EMISSIONE	SCARPINI	BALLANTE	CAPRIOTTI
INDICE DATA REVISIONI					
				Dis. I-DW-104-041	
Metanodotto: MET. CASTELLANETA - CASTELLANA GROTTE DN 250 (10")					
INSERIMENTO IMPIANTO HPRS 50-IS 64/ 24 bar					
EDIFICIO USO TELECOMANDO E TELEMISURE TIPO "B4" (ARCHITETTONICO)					
Fg. 1 di 2			Comm. NR/17077		
INDICE			Scala 1:50		
Sostituisce il			Sostituito da		

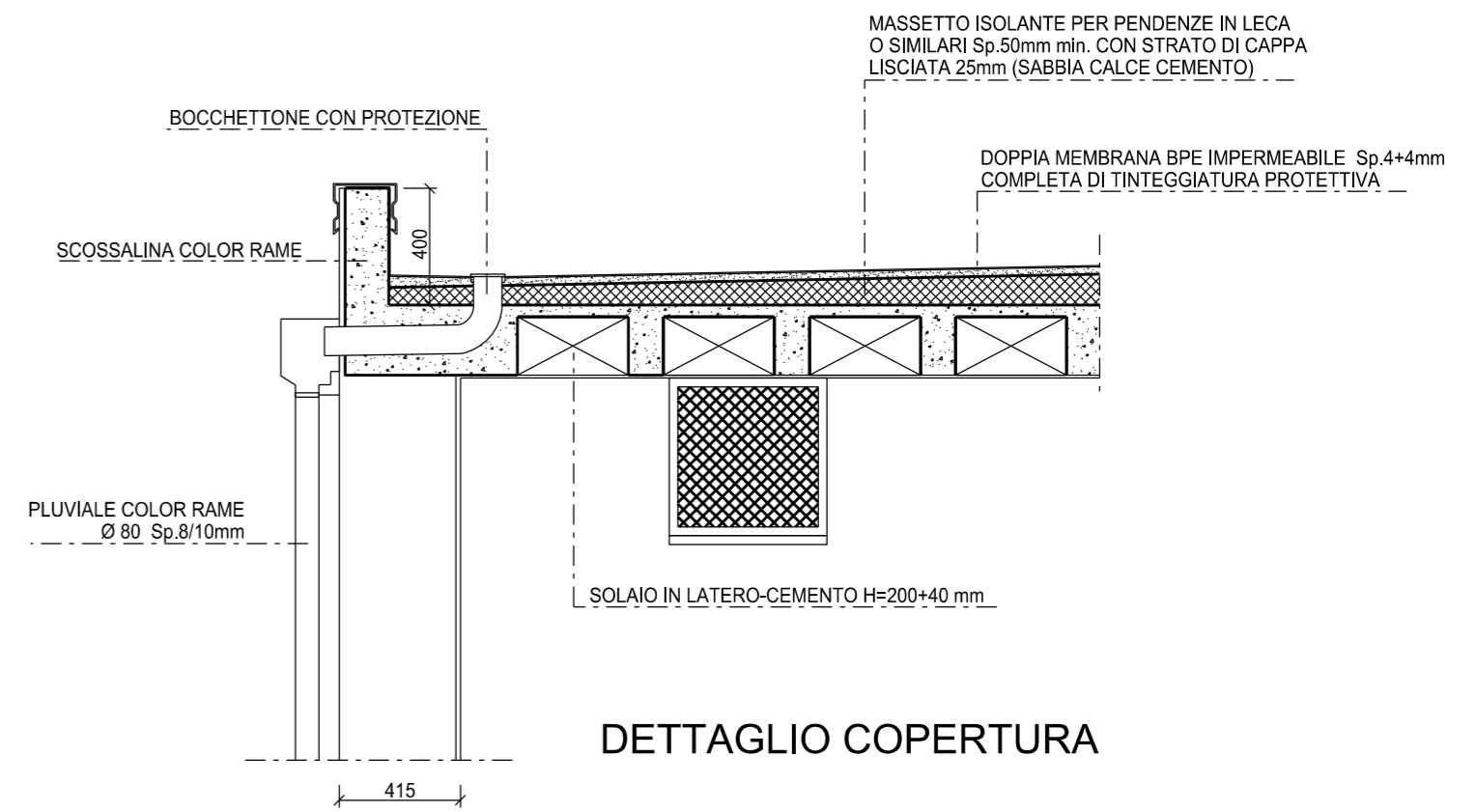
DOCUMENTI DI RIFERIMENTO	N.
PLANIMETRIA FONDAZIONI OPERE CIVILI	I-DW-104-021
EDIFICIO USO TELECOMANDO E TELEMISURE TIPO "B4" (STRUTTURALE)	I-DW-104-042



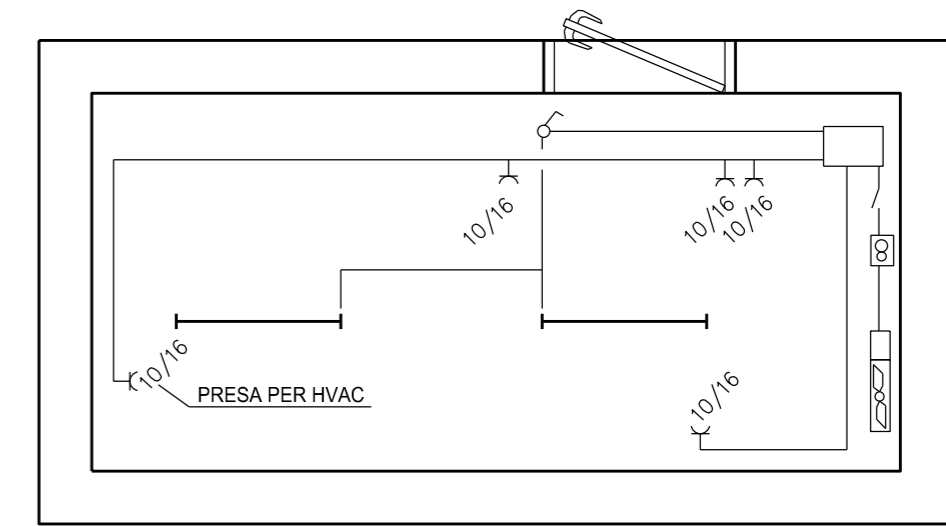
PARTICOLARE MURATURA



PARTICOLARE PORTA



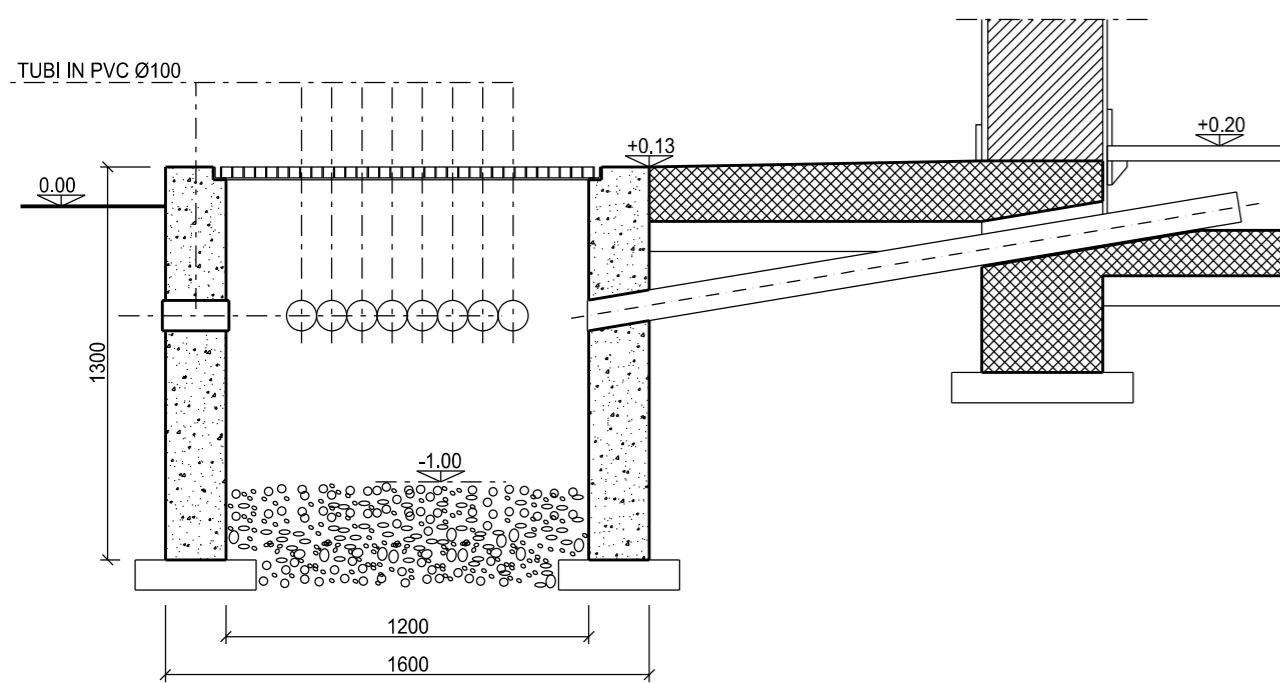
DETTAGLIO COPERTURA



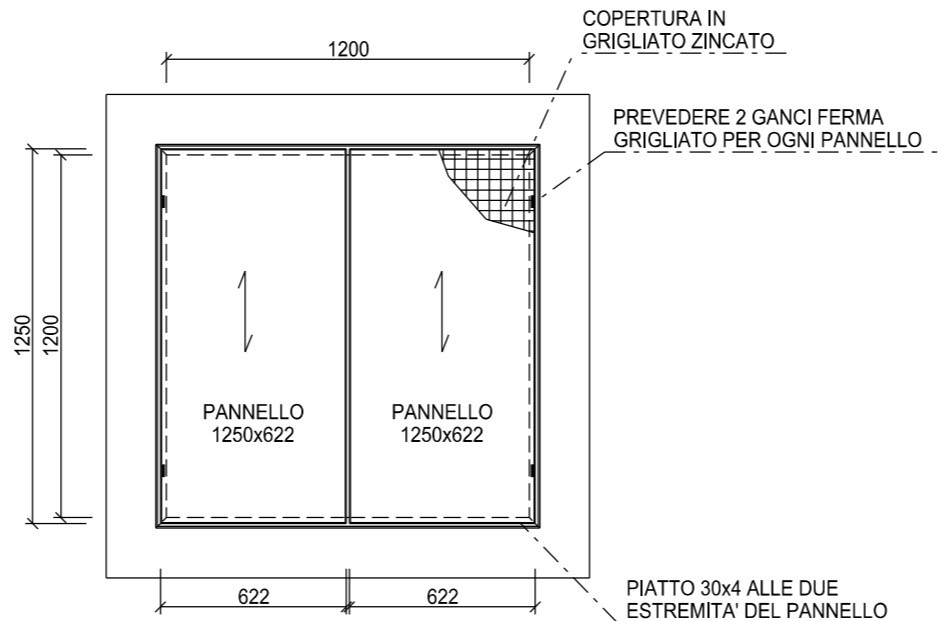
PIANTA IMPIANTO ELETTRICO

	Lampada Fluorescente da circa 50 W
	Scatola di derivazione
	Interruttore unipolare illuminazione
	Preso 2P+T (10+16A)
	Termostato ambiente
	Aspiratore per espulsore 230 Vac
	Teleruttore per comando espulsore

LEGENDA IMPIANTO ELETTRICO



DETTAGLIO POZZETTI INGRESSO CAVI (SOSTITIBILI CON POZZETTI PREFABBRICATI DI IDENTICHE DIMENSIONI)



01	08-06-18	EMISSIONE PER INTEGRAZIONI	SCARPINI	BALLANTE	CAPRIOTTI
00	26-03-18	EMISSIONE	SCARPINI	BALLANTE	CAPRIOTTI
INDICE	DATA	REVISIONI			
Dis. I-DW-104-041			Fg. 2 di 2		
MET. CASTELLANETA - CASTELLANA GROTTA DN 250 (10") INSERIMENTO IMPIANTO HPRS 50-IS 64/ 24 bar			Comm. NR/17077		
EDIFICIO USO TELECOMANDO E TELEMISURE TIPO "B4" (ARCHITETTONICO)			Scala 1:25		
Sostituisce il Sostituito dal			Dis. I-DW-104-041 Fg. 2 di 2 Comm. NR/17077 Scala 1:25		

Il presente disegno è di proprietà aziendale - La Società tutelera i propri diritti a termine di legge.