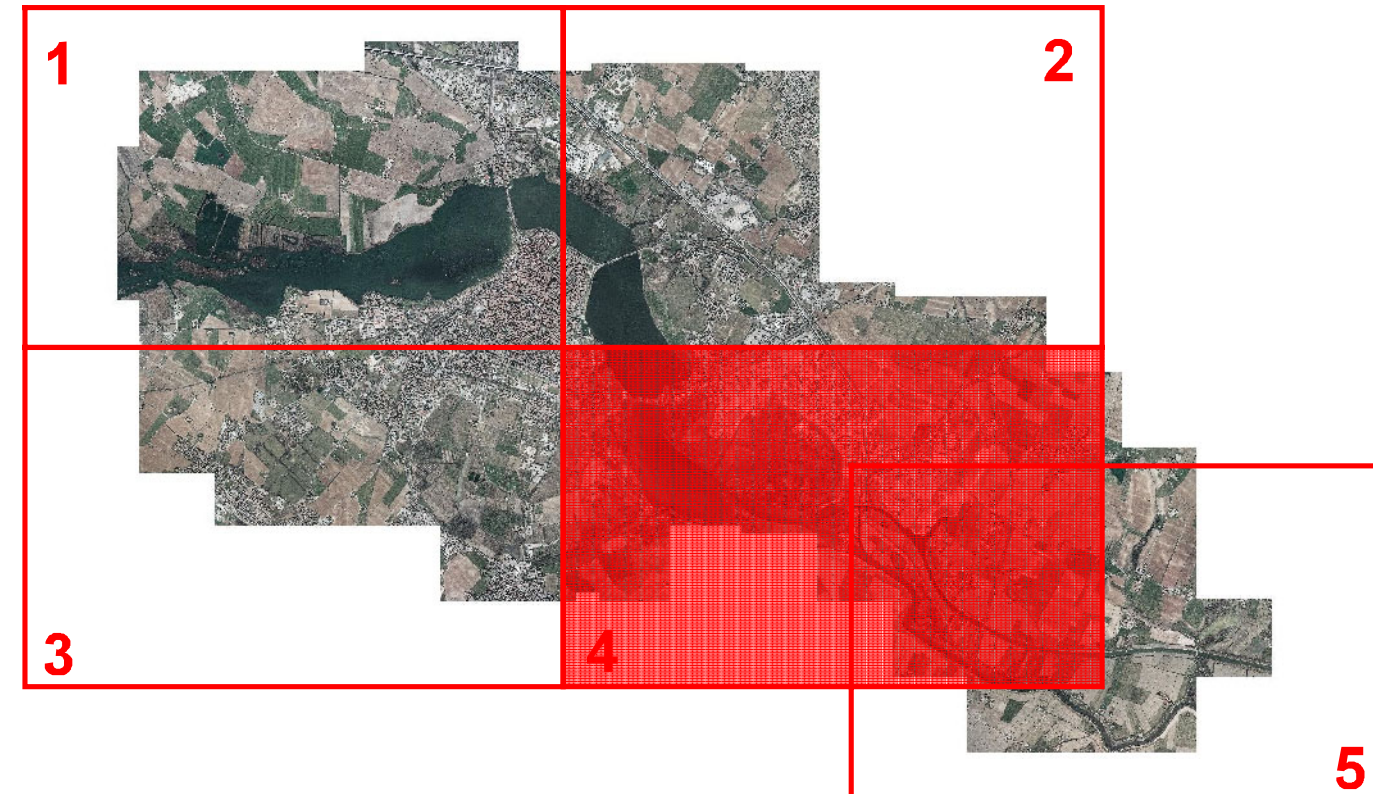


REGIONE LOMBARDIA  PROVINCIA DI MANTOVA

COMUNE DI MANTOVA
SETTORE PIANIFICAZIONE SVILUPPO DEL TERRITORIO



SISTEMA INFORMATIVO TERRITORIALE
PIANO REGOLATORE GENERALE
TAVOLA 4
AZZONAMENTO E AMBITI DI PIANIFICAZIONE ATTUATIVA
SCALA 1:5.000

Consulente Tecnico :
POLITECNICO DI MILANO
Prof. M.C. Treu, V. Baranella
Arch. B.A. Sallamardo, P. Dilla, V. Quarantini

Assessore :
Stefano Montanari
Dirigente Responsabile :
Ing. Vittorio Fioravelli

Consulente Giuridico :
Studio Legale Avv. M.L. D'Elbore

Collaboratori :
Arch. M. Calona, A. Zanellini, N. Leonati, F. Pagni
Geom. V. Caronati, M. Palmieri, M. Quarantini

Febbraio 2004