



# RILIEVO FONOMETRICO

Scheda di campionamento n° : 714

Data: 09/11/2005

Località: Sannazzaro de' Burgondi

Campagna : Fonometrie perimetrali esterno raffineria

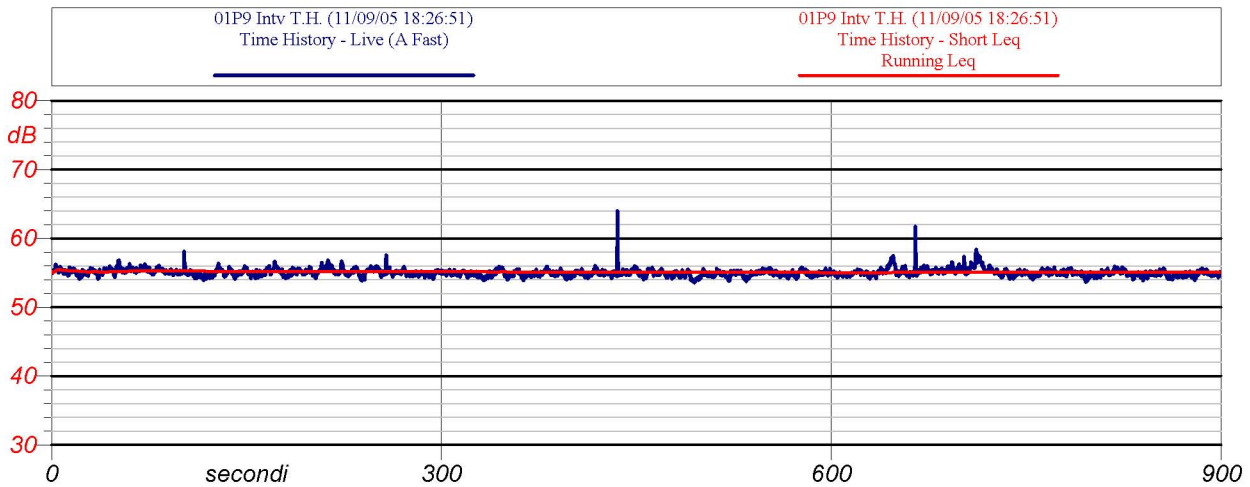
Postazione : 01

Cod : P9

Periodo di misura: 14-22

Descrizione : ponte

Certificato n° : 121/ENI/2005



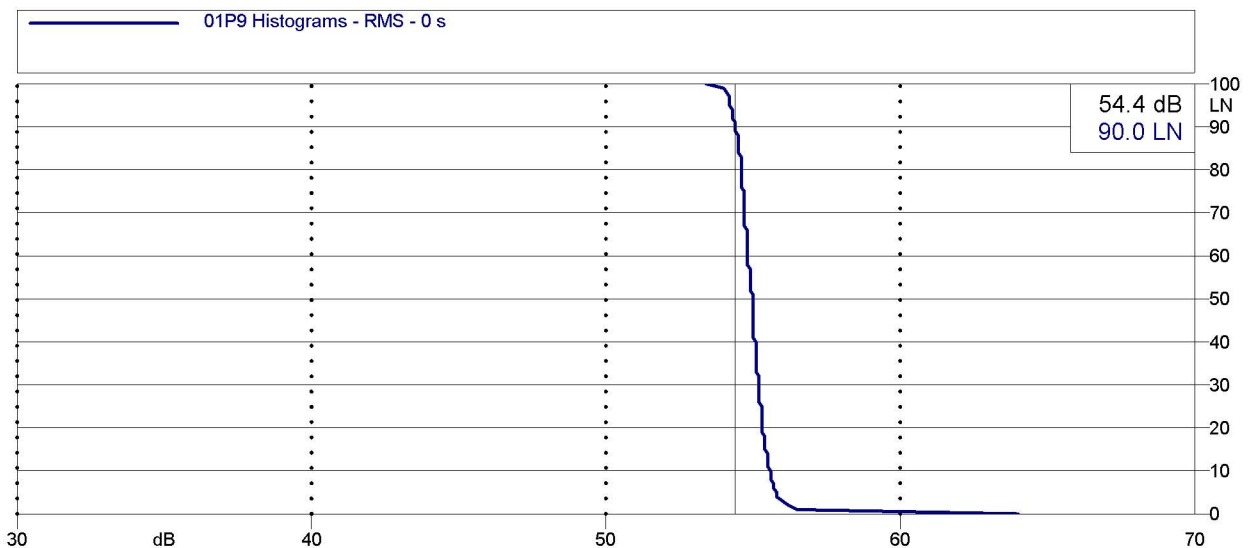
Inizio-fine misura: 18.27-18.42

Velocità del vento : 0.09 m/s

Leq: 55.1 dB(A)

Direzione del vento : SE

NOTE: rumore di fondo raffineria  
cancello che sbatte 432 s



Analisi statistica



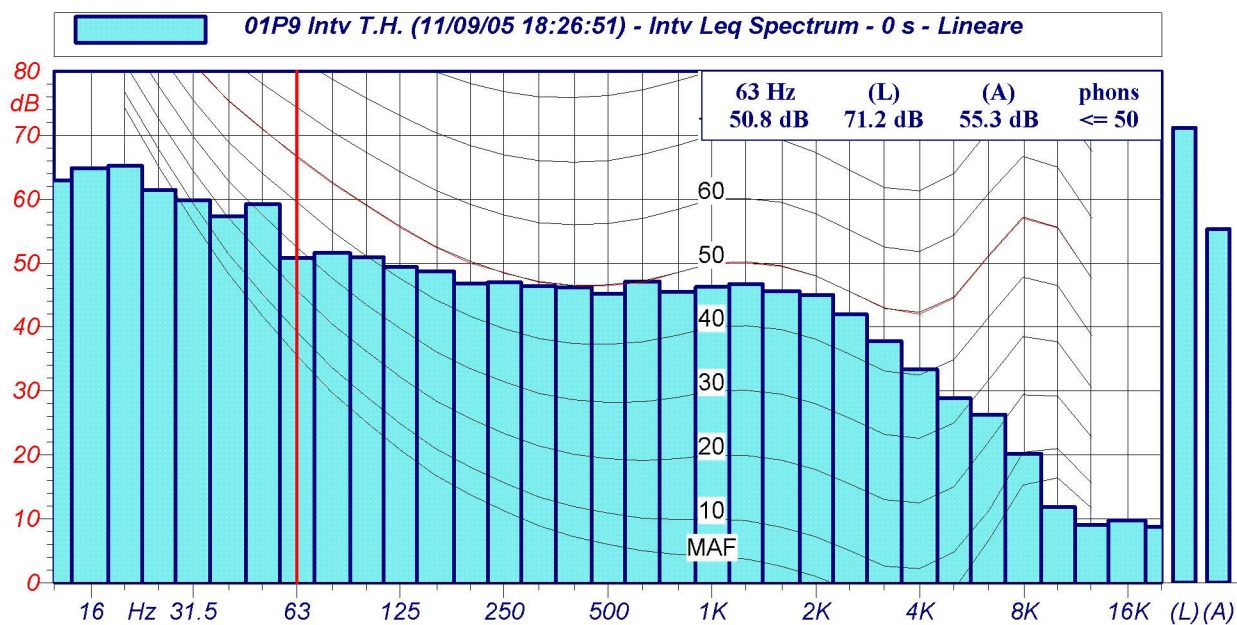
ENI S.p.A.  
Divisione Refining & Marketing  
Raffineria di Sannazzaro

# RILIEVO FONOMETRICO

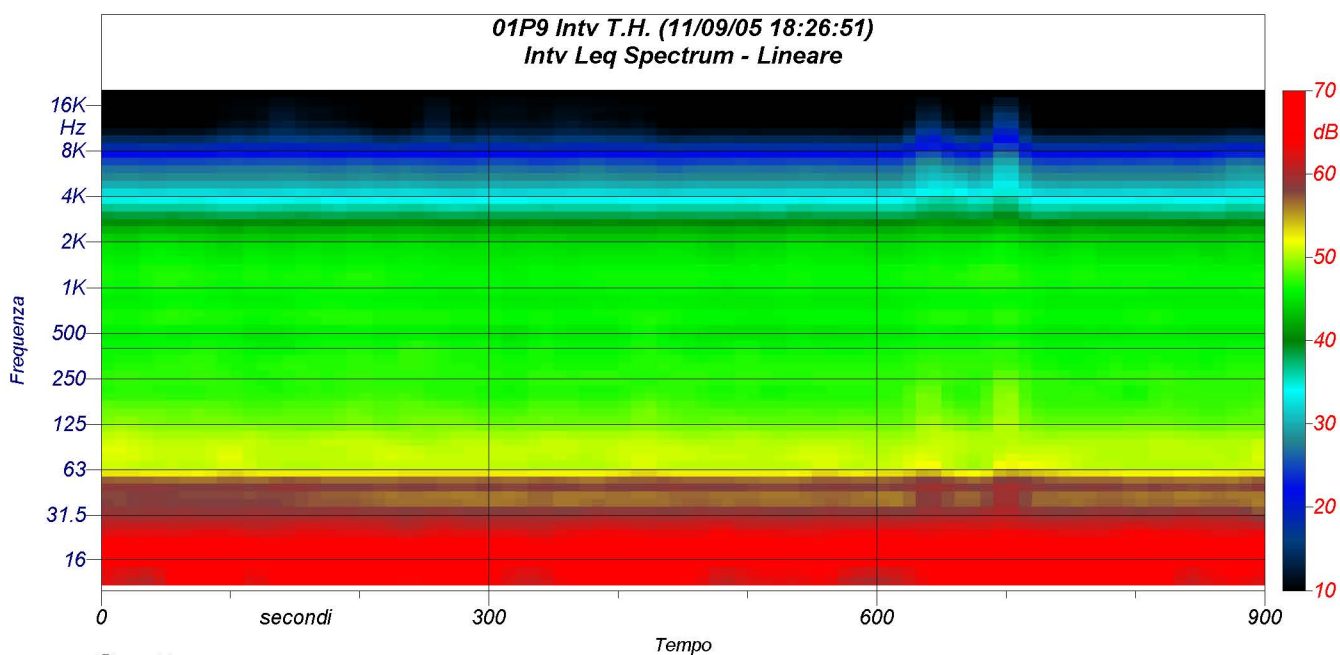
Scheda di campionamento n° : 714

Data: 09/11/2005

Località: Sannazzaro de' Burgondi



Spettri a 1/3 d'ottava



Spettrogramma