



ENI S.p.A.  
Divisione Refining & Marketing  
Raffineria di Sannazzaro

# RILIEVO FONOMETRICO

Scheda di campionamento n° : 666

Data: 09/11/2005

Località: Sannazzaro de' Burgondi

Campagna : Fonometrie perimetrali esterno raffineria

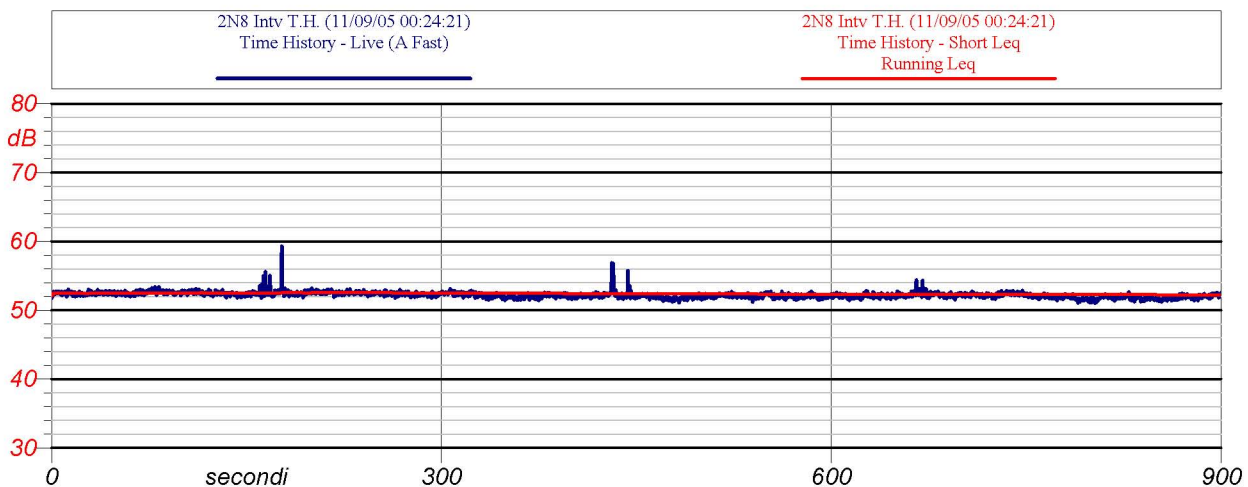
Postazione : 02

Cod : N8

Periodo di misura: 22-06

Descrizione : lato sud-est discarica

Certificato n° : 079/ENI/2005

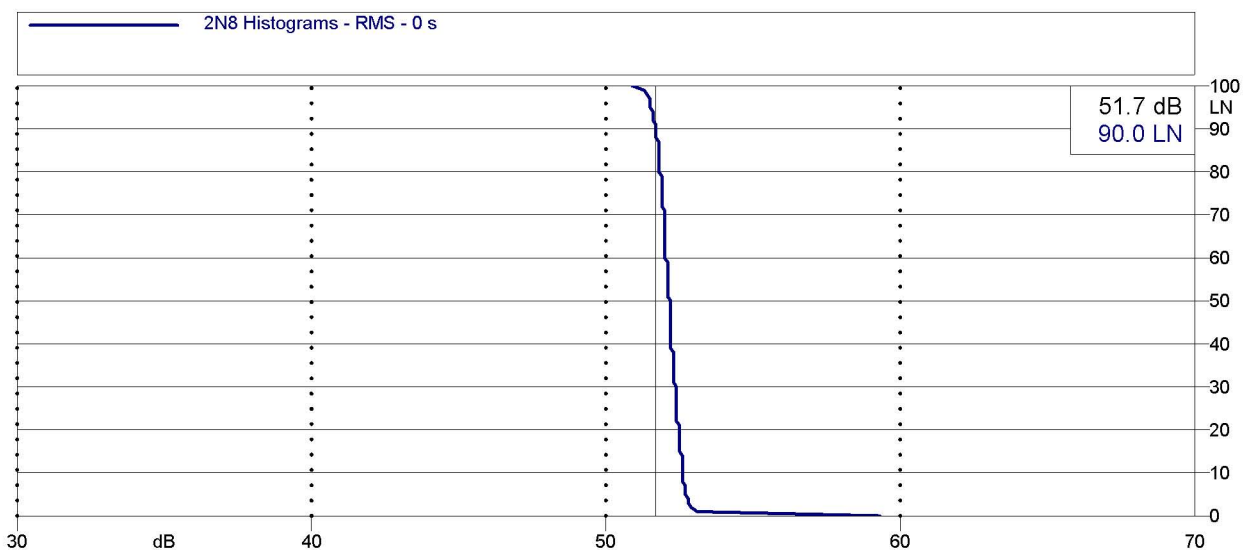


Inizio-fine misura: 00.24 - 00.39

Velocità del vento : 0 m/s

Leq: 52.2 dB(A)

NOTE:  
rumore di fondo da Air Liquide



Analisi statistica





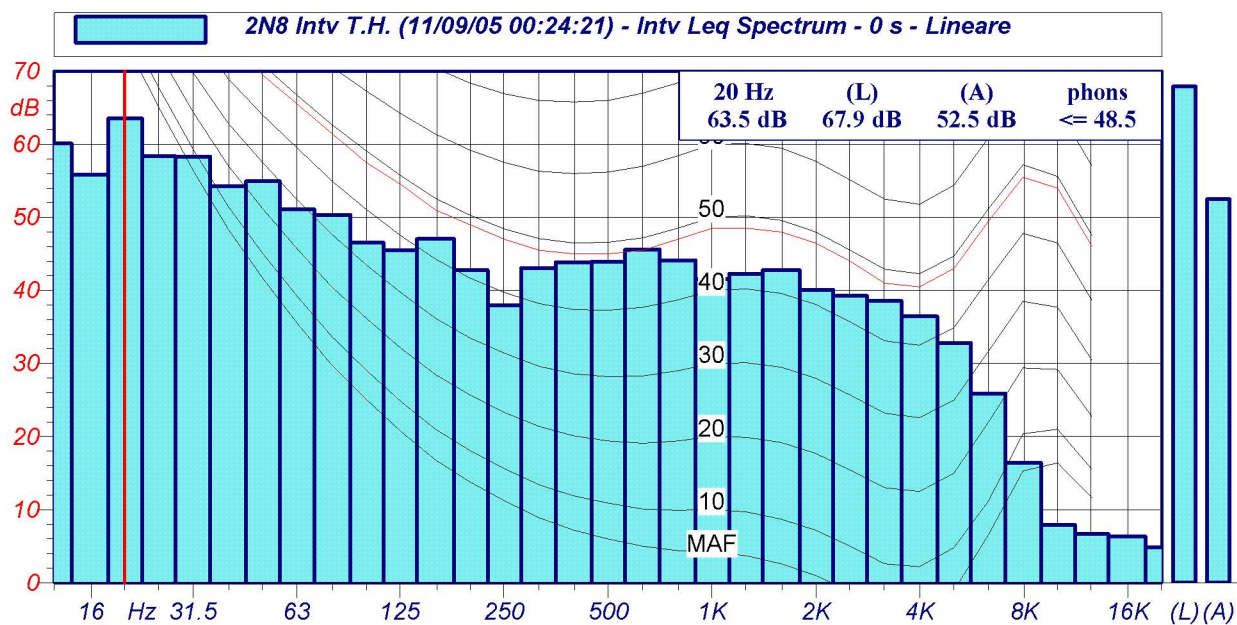
ENI S.p.A.  
Divisione Refining & Marketing  
Raffineria di Sannazzaro

# RILIEVO FONOMETRICO

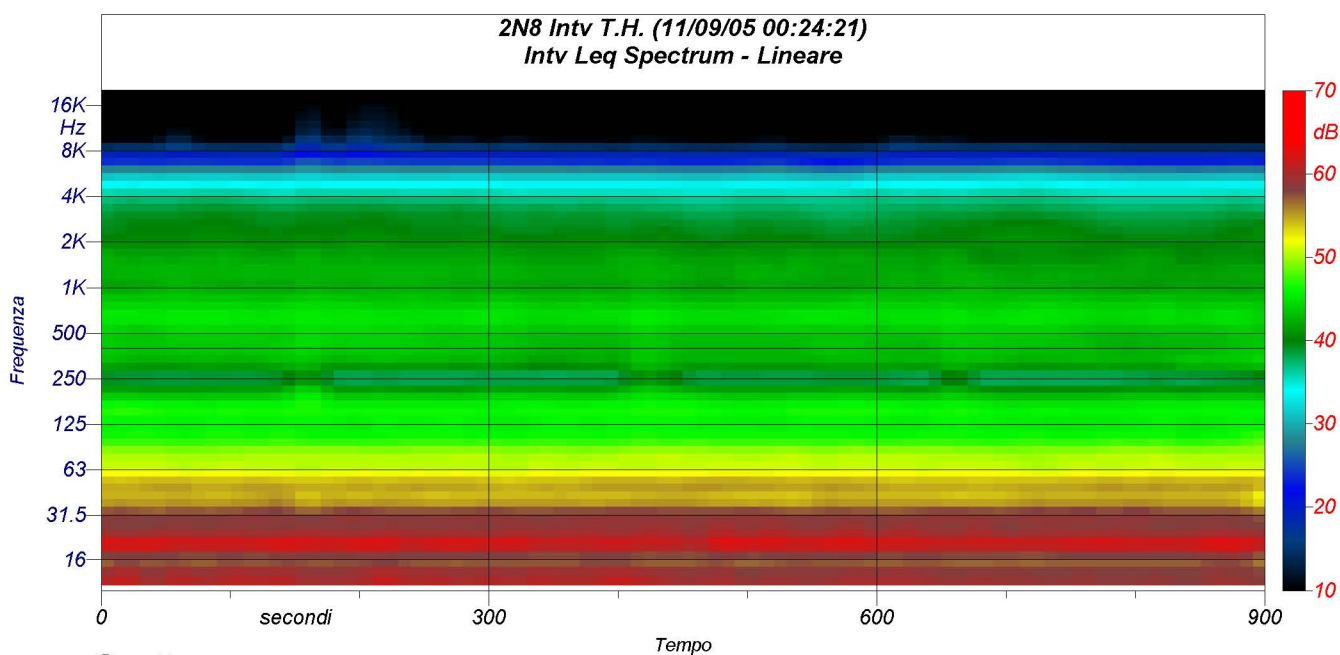
Scheda di campionamento n° : 666

Data: 09/11/2005

Località: Sannazzaro de' Burgondi



Spettri a 1/3 d'ottava



Spettrogramma