



ENI S.p.A.  
Divisione Refining & Marketing  
Raffineria di Sannazzaro

# RILIEVO FONOMETRICO

Scheda di campionamento n° : 749

Località: Sannazzaro de' Burgondi

Data: 10/11/2005

Campagna : Fonometrie perimetrali esterno raffineria

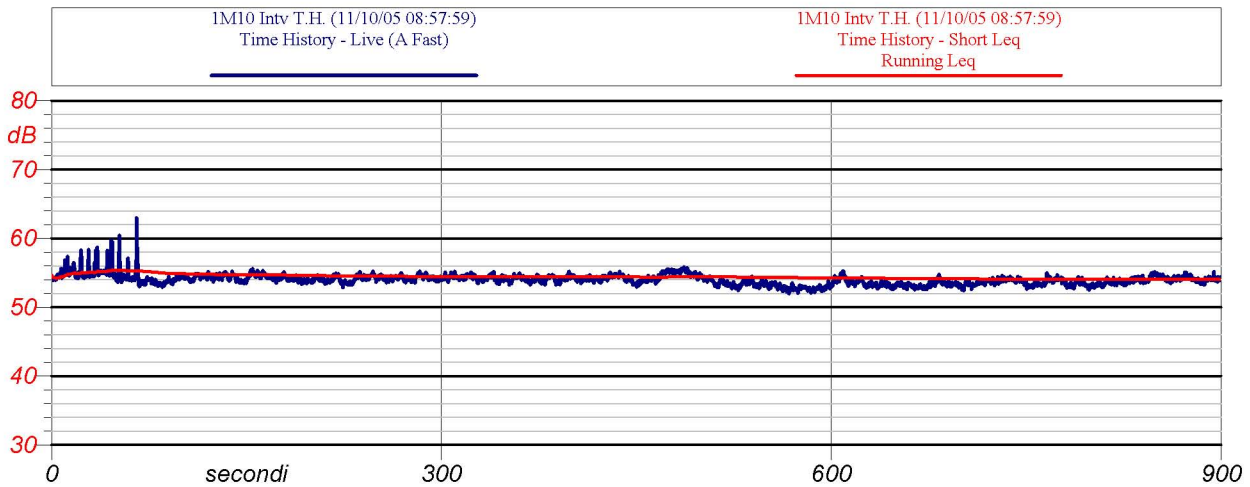
Postazione : 01

Cod : M10

Periodo di misura: 06-14

Descrizione : ponte

Certificato n° : 153/ENI/2005



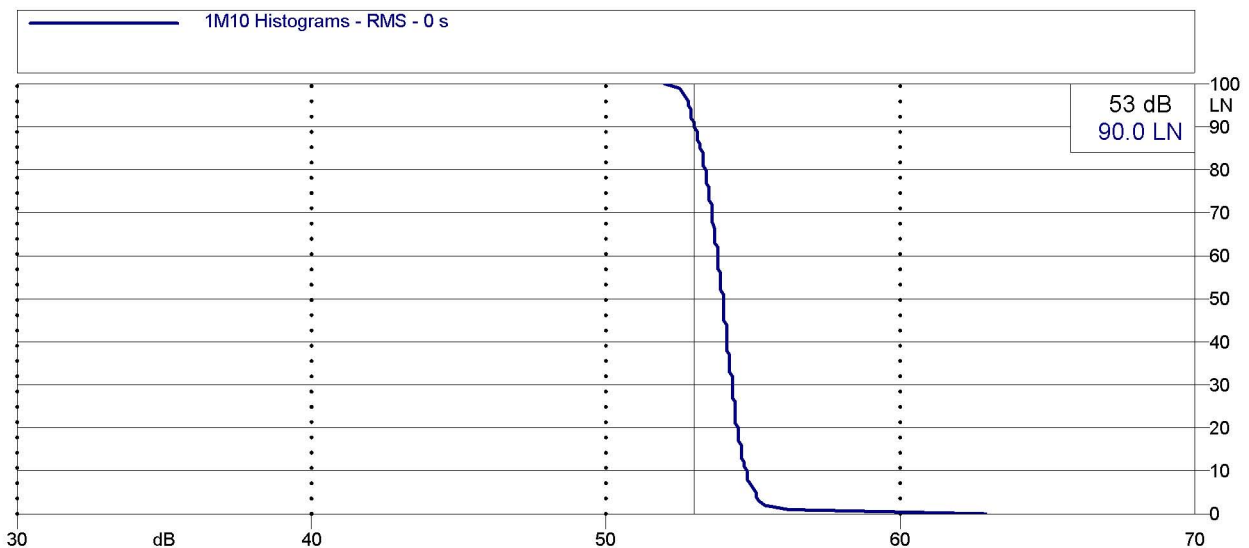
Inizio-fine misura: 08:57 - 09:12

Velocità del vento : 0,3 m/s

**Leq: 54.1 dB(A)**

Direzione del vento : O-NO

NOTE: rumore di fondo continuo da ENIPOWER e da sfiato vapore  
da 0 a 70" cinguettio uccelli



Analisi statistica





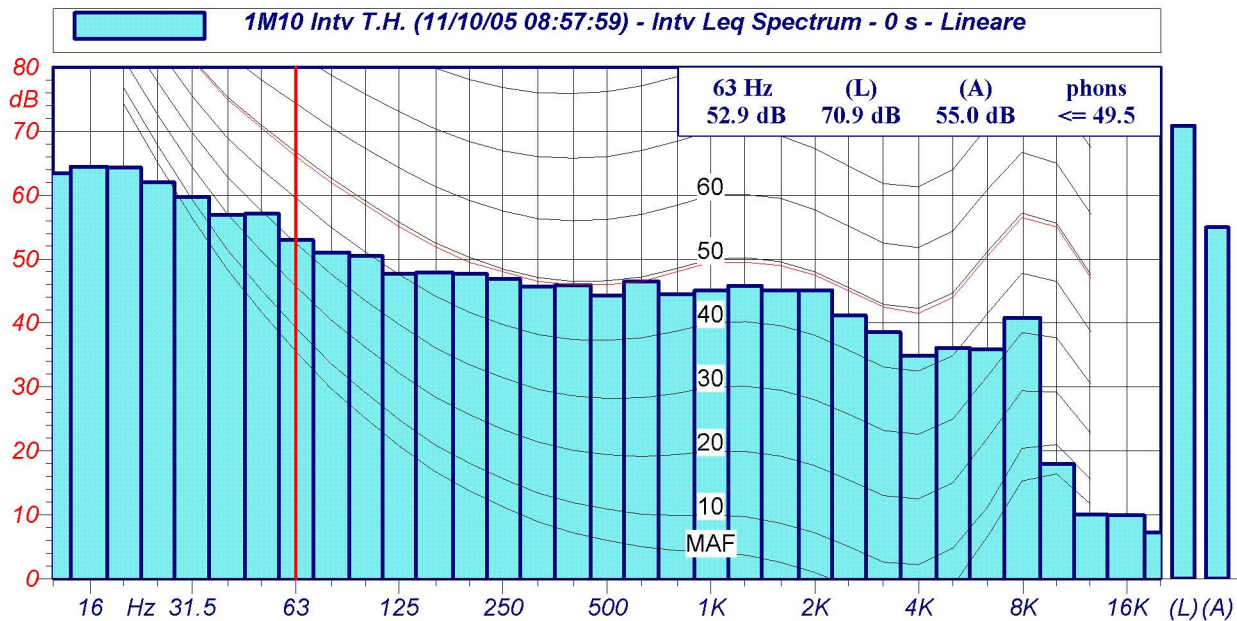
ENI S.p.A.  
Divisione Refining & Marketing  
Raffineria di Sannazzaro

# RILIEVO FONOMETRICO

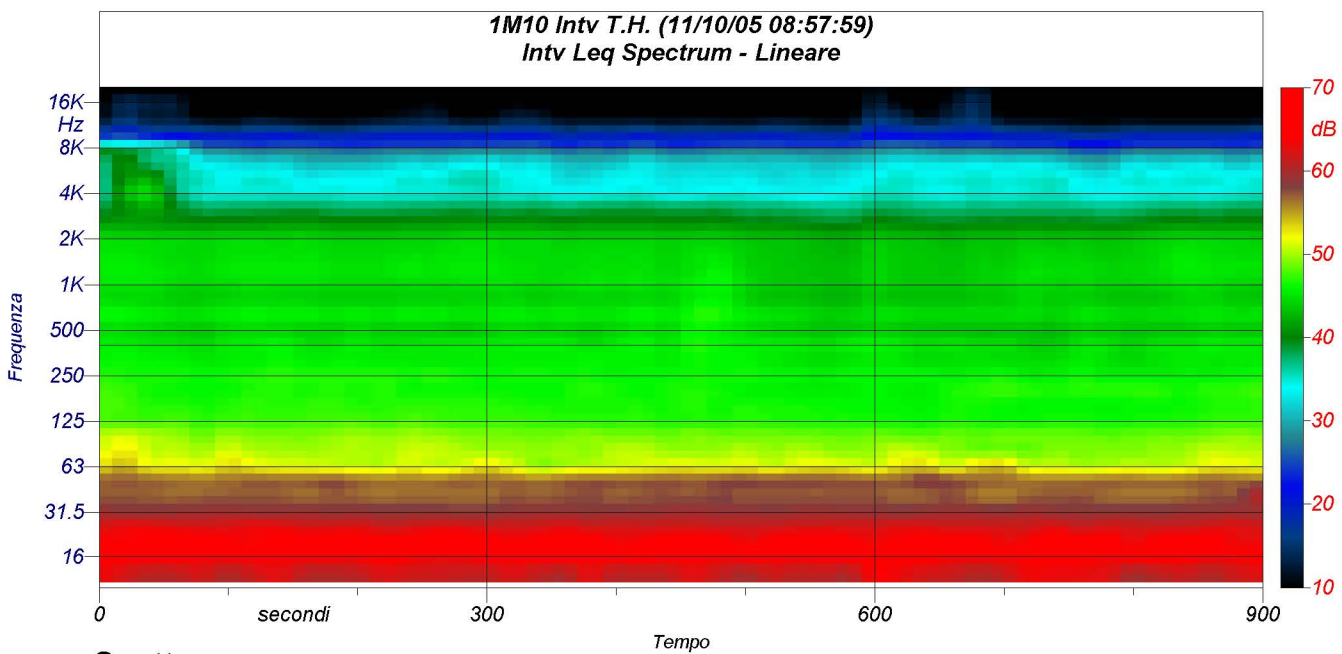
Scheda di campionamento n° : 749

Località: Sannazzaro de' Burgondi

Data: 10/11/2005



Spettri a 1/3 d'ottava



Spettrogramma